

補助金適正化懇談会
平成16年5月10日
政策経営部財政課

第2回補助金の適正化に関する懇談会

1 会長あいさつ

2 審議・意見交換

会 長

(1) 資料説明

補助金制度の現状

財 政 課 長

(2) 意見交換・質疑応答

3 閉 会

次回開催日程について

(平成16年度)

杉並区補助金制度の現状

補助金制度の概要	1
交付対象別の状況	2
団体	2
個人	7
法人(社会福祉法人等)	9
行革に伴う補助金への影響	10
補助金の変遷等(ざいせい2003抜粋)	11

政策経営部財政課

1 補助金の形態

1 区単独事業

(1) 政策目的又は政策誘導的な補助

団体活動の奨励・振興

団体の維持・運営補助(事業費・人件費・施設設備費等への補助)

社会福祉法人等への福祉施設建設助成(建設コストの一部負担)

外郭団体の維持・運営補助

(2) 助成的補助

個人の経済的負担軽減

団体への財政支援

2 国・東京都補助事業

国・都基準への上乗せ補助

(3) 交付期間の状況

期 間	事 業 (千円)
新 規	11事業 特養ホーム経営支援費助成(9,505千円) 空き店舗活用支援助成(7,000千円) 協働事業提案者助成(5,000千円)
2年～5年	37事業 エコシール運営委員会活動助成(97,000千円) 認証保育所運営助成(181,737千円) 防犯自主団体活動助成(70,000千円)
6年～10年	16事業 杉並・荻窪消防団(11,450千円) 商店街装飾等助成(12,395千円)
11年～20年	21事業 スポーツ振興財団運営助成(448,542千円) 杉並区勤労者福祉協会(105,000千円) 狭あい道路等拡幅整備実施者(70,861千円)
21年～	55事業 社会福祉協議会運営助成 杉並区医師会活動助成

2 補助金の現状

(1) 平成16年度予算額 46億7,700万円

(2) 分野別交付状況 (単位:万円)

分 野	交 付 対 象 者			合 計
	団 体	個 人	法 人	
経 営 管 理	8,801(2)			8,801(2)
区 民 生 活	20,197(25)	10,620(3)		30,817(28)
産 業 振 興	30,512(19)	1,560(4)		32,072(23)
社 会 福 祉	140,125(26)	5,604(4)	52,449(9)	145,729(30)
保 健 衛 生	811(6)			53,260(15)
環 境 ま ち づ くり	15,546(10)	28,464(16)		44,010(26)
教 育	3,024(7)	60,469(3)		63,493(10)
外 郭 団 体 等	89,537(6)			89,537(6)
計	308,553(101)	106,717(30)	52,449(9)	467,719(140)

(注)()内は事業数

(4) 補助金額の規模(1件又は1団体あたりの額)

金 額	事 業
5万円未満	15事業 民営化宿泊施設利用者(単価2,000円) 民有灯助成金(単価2,976円)
5～10万	4事業 低公害装置導入事業者(単価30,000円) 健康づくり推進員(単価85,000円)
10～50万	33事業 いきいきクラブ(単価336,960円) 福祉サービス第三者評価(300,000円) 私立幼稚園等園児保護者(単価122,400円)
50～100万	8事業 納税貯蓄組合(1団体700,000円) 青少年育成委員会(1団体900,000円) 杉並区体育協会(1団体550,000円)
100万以上	80事業 地域集会施設運営協議会 社会福祉協議会運営助成 福祉施設建設助成・外郭団体運営助成

	補助金名称	交付団体名等	対象数	補助形態 1 運営助成 2 活動助成	開始年度	補助内容等	事業形態	積算の根拠等	16年度予算	備考
--	-------	--------	-----	--------------------------	------	-------	------	--------	--------	----

1 経営管理分野(8801万円)

1	職員互助会補助金	杉並区職員互助会	1	活動	S56	杉並区職員互助会の活動経費の助成	単独	平均給料月額×掛率×一般会員数	77,002	
2	教職員互助会補助金	杉並区立学校教職員互助会	1	活動	S55	杉並区立学校教職員互助会の活動経費の助成	単独	7,200円×会員数	11,009	

2 区民生活分野(2億197万円)

地域安全(防犯・防災等)

3	防犯協会に対する事業補助金	防犯協会(杉並/荻窪/高井戸)	3	活動	S54	防犯協会の事業経費の助成	単独	324,000円×3団体	972	
4	地域防犯自主団体活動助成金	防犯自主団体	70	活動	H15	自主的な地域防犯団体による防犯活動への助成	単独	100,000円×70団体	7,000	
5	学校地域防災連絡会に対する補助金	学校地域防災連絡会	44	活動	H12	学校地域防災連絡会の運営及び活動の経費の助成	単独	12,000円×44団体	528	
6	防火協会事業補助金	防火協会(杉並/荻窪)	2	運営	H9	防火協会の運営経費の助成	単独	220,000円×2団体	440	
7	少年消防クラブ消防少年団事業補助金	少年消防クラブ消防少年団(杉並/荻窪)	2	運営	H9	少年消防クラブ消防少年団の運営経費の助成	単独	110,000円×2団体	220	
8	消防団事業補助金	消防団(杉並/荻窪)	2	運営	H9	消防団の運営経費及び防災リーダー育成事業経費の助成	単独	運営費3,000,000円、事業費8,450,000円(2団体分)	11,450	
9	防災市民組織連絡協議会に対する補助金	防災市民組織連絡協議会	1	運営	S50	防災市民組織連絡協議会の運営経費の助成	単独	400,000円×1団体	400	
10	防災市民組織に対する助成	防災市民組織	163	運営	S50	防災市民組織の運営費の助成	単独	36,000円×163組織	5,868	
			163	活動	S50	防災市民組織の活動経費の助成	単独	16円×234,149世帯×4回	14,986	
11	杉並交通安全協議会補助金	杉並交通安全協議会	1	活動	S40	交通安全協議会の活動経費の助成	単独	224,000円×1団体	224	
12	交通安全協会補助金	交通安全協会(杉並/荻窪/高井戸)	3	活動	S40	交通安全協会の活動経費の助成	単独	1,320,000円×3団体	3,960	

コミュニティ振興

13	地域集会施設等運営協議会事業に対する補助金	井草地域集会施設運営協議会	1	運営活動	S59	地域集会施設等運営協議会の運営・活動経費の助成	単独	18,297,000円×1団体	18,297	
		西荻地域集会施設運営協議会	1					18,069,000円×1団体	18,069	
		荻窪地域集会施設運営協議会	1					18,150,000円×1団体	18,150	
		阿佐谷地域集会施設運営協議会	1					18,277,000円×1団体	18,277	
		高円寺地域集会施設運営協議会	1					18,023,000円×1団体	18,023	
		高井戸地域区民センター運営協議会	1					18,319,000円×1団体	18,319	
		方南・和泉地域集会施設運営協議会	1					18,586,000円×1団体	18,586	
14	町会・自治会専用掲示板設置等補助金	町会、自治会	50	活動	H12	町会・自治会が設置または管理する掲示板の新設・建替・修繕経費の助成	単独	新設等の経費の1/2以内で、1基につき上限3万円	1,500	
15	民有灯助成金(条例)	民有灯管理団体	8,296	活動	S36	町会等が設置する街路灯の電気料の助成	単独	蛍光灯20W 2,976円/1灯	26,705	

3 産業振興分野(3億512万円)

16	公衆浴場設備改善事業補助金	東京都公衆浴場商業協同組合 杉並支部	1	活動	S56	公衆浴場の設備改善経費の助成	単独	100,000円×49浴場(16年度限り)	4,900	
17	公衆浴場確保対策事業補助金		1	活動	S56	東京都公衆浴場商業協同組合杉並支部が行う公衆浴場確保対策事業に要する経費の助成	単独	150,000円×49浴場	7,350	
18	風呂っと杉並事業補助金	バリアフリー(障壁除去)化実施 公衆浴場等	4	活動	H13	浴場組合が実施する浴場バリアフリー化改修工事等(風呂っと事業)に要する経費の助成	単独	1,500,000円×4団体	6,000	
		東京都公衆浴場業生活衛生同 業組合杉並支部	1	活動	H13	浴場組合が実施する浴場バリアフリー化改修工事等(風呂っと事業)の運営に要する経費の助成	単独	4,890,000円×1団体	4,890	
19	商店街活性化緊急対策事業補助金	商店会連合会	1	活動	H16	商店会連合会が実施する後継者育成事業、調査研究事業経費への助成	単独	2,000,000円×1団体	2,000	
20	魅力ある商店街づくり事業費補助金	指定商店会	133	活動	S63	商店街が実施するイベント事業、施設整備事業、情報化推進事業等の経費の助成	単独	イベント経費の2/3、上限300万円(2回まで)	135,349	
21	千客万来・アクティブ商店街事業補助金		5	活動	H13	商店街組合等が提案する意欲的で工夫とアイデアが活かされた商店街活性化事業への助成	単独	1団体につき1,000万円上限	60,000	
22	地域交流イベント事業等補助金		4	活動	H16	商店街が行う地方都市との人やモノなどの交流事業への助成	単独	500,000円×4団体	2,000	
23	商店街防犯カメラ設置補助金		5	活動	H16	商店街の防犯カメラ設置経費の助成	単独	経費の2/3、上限600万円	30,000	
24	商店街組合等補助金	商店街振興組合等	19	活動	S36	商店街振興組合、事業協同組合及び商店会連合会等に対する、運営及び活動に要する経費の助成	単独	振興組合 48万円、連合会 90万円、法人商店街 9万円	2,910	
25	杉並産業協会補助金	杉並産業協会	1	活動	S61	杉並産業協会の活動経費の助成	単独	1,000,000円×1団体	1,000	
26	商店街装飾灯美化費助成(条例)	商店会	4,080	活動	H10	商店街の装飾灯の美化経費の助成	単独	ポール 2,000円/1基 アーチ 4,000円/1基	10,110	
27	商店街装飾灯電気料助成(条例)		2,150	活動	H10	商店街の装飾灯の電気料の助成	単独	250W相当 10,395円/1基	16,124	
28	商店街装飾灯修繕費助成(条例)		4,150	活動	H10	商店街の装飾灯の修理経費の助成	単独	1,000円/1基	4,150	
29	商店街装飾灯設置工事費助成(条例)	商店街装飾灯建設商店会	37	活動	H9	商店街の装飾灯の建設経費の助成	単独	335,000円/1基	12,395	
30	観光事業補助金	阿佐谷七夕まつり実行委員会/ 東京阿波踊振興協会	2	活動	S47	地元商店街の魅力を内外にアピールできる観光事業に対する経費の助成	単独	1,000,000円×2団体	2,000	
31	企業的農業経営集団活動事業費補助金	JA東京中央(城西生産部会/杉 並中野生産部会)	2	活動	S44	生産性の高い農業をめざして組織された企業的農業経営集団の活動事業に要する経費の助成	単独	300,000円×2団体	600	
		園芸研究会等	4	活動	S44		単独	200,000円×4団体	800	
32	納税貯蓄組合連合会補助金	納税貯蓄組合連合会(杉並/荻 窪)	2	活動	S45	納税貯蓄組合の活動経費の助成	単独	700,000円×2団体	1,400	
33	商店街カラー舗装補助金	カラー舗装を実施する商店会	1	活動	S59	商店街に対するカラー舗装実施経費の助成	単独	整備費の3/5	1,139	

4 社会福祉分野(14億125万円)

地域福祉

34	社会福祉協議会運営費補助金	社会福祉法人杉並区社会福祉協議会	1	運営活動	S41	杉並区社会福祉協議会の運営経費の助成	単独	233,773,000円×1団体	233,773	
35	福祉サービス支援センター運営費等補助金		1	活動	H13	福祉サービス利用援助及び成年後見支援など福祉サービス支援センターの運営・活動経費の助成	単独	5,753,251円×1団体	5,754	
36	NPO・ボランティア活動推進センター補助金		1	活動	H14	NPO・ボランティア活動推進センターの運営・活動経費の助成	単独	49,433,000円×1団体	49,433	
37	高齢者入居支援制度補助金		1	活動	H14	アパートに居住する高齢者が死亡したとき、葬儀・遺骨の保管、残存家財等の撤去等を行う事業経費の助成	単独	葬儀1件130,000円、家財撤去1件50,000円	5,760	
38	バリアフリー情報ホームページ運営事業補助金	NPO法人アザーボイス	1	活動	H15	杉並区バリアフリー情報のホームページ掲載事業の助成	単独	200,000円×1団体	200	
39	地域福祉活動立上げ支援事業補助金	地域福祉活動実施団体	18	活動	H12	住民参加団体等(NPO団体等)が実施する地域福祉活動の立上げ等に要する経費の助成	単独	新規団体5,000,000円 継続団体3,500,000円	29,856	
40	友愛の灯協会補助金(ハンディキャブ運行補助)	社団法人友愛の灯協会	1	活動	H13	ハンディキャブ運行事業に要する経費(人件費・事業費)の助成	単独	10,230,000円×1団体	10,230	
41	地域福祉活動推進事業補助金		1	活動	H15	有償家事援助サービスに要する経費の助成(都からの移行事業)	単独	3,206,000円×1団体	3,206	
41			杉並・老後を良くする会	1	活動	H15	食事サービス(配食サービス)に要する経費の助成(都からの移行事業)	単独	3,750,000円×1団体	3,750
42	保護司会助成金	杉並区保護司会	1	活動	S49	杉並区保護司会への活動費の助成	単独	600,000円×1団体	600	
43	民生委員児童委員協議会助成金	杉並区民生児童委員協議会	1	活動	S42	民生児童委員協議会が行う研修会・講演会等の事業経費の助成	上乘	14,000円×委員数(うち5,400は都補助)	5,922	

障害者福祉

44	心身障害者自立宿泊訓練事業補助金	杉並区肢体不自由児者父母の会	1	活動	H14	心身障害者団体が実施する心身障害者自立宿泊訓練事業への助成	単独	5,000,000円×1団体	5,000	
45	障害者団体連合会・心身障害者団体運営費補助金	杉並区障害者団体連合会・各心身障害者団体	19	活動	S49	障害者団体連合会及び各心身障害者団体が行う事業に要する経費の助成	単独	連合会200,000円×1団体 各団体365,000円×17団体	13,585	
46	知的障害者生活ホーム運営費補助金	社会福祉法人東京都知的障害者育成会	1	活動	H9	育成会が運営する知的障害者生活ホーム(和田ホーム)運営に要する経費の助成	単独	6,199,000円×1団体	6,199	
47	精神障害者居宅介護等事業費補助金	精神障害者ホームヘルプサービス事業実施者(NPO団体等)	1,000	活動	H15	社会福祉法人・医療法人が行う精神ヘルパー派遣経費への助成	単独	1時間2,600円 - 利用料を単価	2,800	
48	心身障害者ショートステイ事業運営費補助金	社会福祉法人2団体	2	活動	H15	心身障害者ショートステイ事業の運営に要する経費の助成	単独	基準額24,369,000円×補助率等	65,937	
49	障害者福祉会館運営協議会補助金	障害者福祉会館運営協議会	1	運営活動	H6	障害者福祉会館の運営事務、福祉展等の事業など協議会の運営に要する経費の助成	単独	1,087,000円×1団体	4,424	
50	まちなか生活支援事業実施施設補助金	心身障害者(児)まちなか生活支援事業実施団体	1	活動	H16	心身障害者(児)の居場所(ふれあう場所)の運営に要する経費の助成	単独	2,659,800円×1団体	2,660	
51	精神障害者地域生活援助事業運営費補助金	精神障害者グループホーム(NP 法人エルベ)	1	活動	H8	精神障害者グループホーム運営に要する経費の助成	単独	588,000円×月数 等	24,058	
52	心身障害者通所訓練・授産事業等運営費補助金	心身障害者(児)地域サービス事業実施団体	11	活動	S58	社会福祉法人等が運営する地域サービス事業に要する経費の助成	単独	規模により単価設定	83,234	
		心身障害者(児)通所訓練・授産事業実施団体	16	活動	S58	社会福祉法人等が運営する通所訓練・授産事業等に要する経費の助成	上乘	86,450円×人数×月数(都基準に上乘)	283,374	
53	精神障害者共同作業所通所訓練事業運営費等補助金	精神障害者共同作業所	15	活動	S59	社会福祉法人等が運営する共同作業所の活動費及び通所者の交通費等の助成	上乘	規模により単価設定(都基準に上乘)	314,537	

団 体

高齢者福祉

54	経営支援制度補助金	社会福祉法人サンフレンズ	1	活動	H16	特養上井草園の運営に要する経費の助成(都制度に準じる)	単独	9,505,000円×1団体	9,505	
55	地域ささえ愛グループ支援事業補助金	地域ささえ愛グループ	77	活動	H12	高齢者の心身機能の維持向上の活動を行っている自主グループ(地域ささえ愛グループ)の活動の助成	単独	32,000円×28団体	896	
56	いきいきクラブ連合会、いきいきクラブ運営費補助金	杉並区いきいきクラブ連合会・各いきいきクラブ	92	活動	S32	いきいきクラブ(老人クラブ)・連合会の活動経費の助成	上乘	連合会194,000円×1団体 336,960円×91クラブ	32,419	

女性・児童福祉

57	母子寡婦福祉団体連合会補助金	杉並区母子寡婦福祉団体連合会	1	活動	S46	母子寡婦福祉団体連合会の活動費の助成	単独	250,000円×1団体	250	
58	青少年育成委員会補助金	青少年育成委員会	17	活動	S31	青少年育成委員会の活動費の助成	単独	900,000円×17団体	15,300	
59	母親クラブ連絡会、母親クラブ活動費補助金	杉並区母親クラブ連絡会・各母親クラブ	18	活動	S52	母親クラブ連絡会・各母親クラブの活動費の助成	単独	連絡会340,000円×1団体 クラブ30,000円×17団体	850	
60	民営保育園園庭緑化補助金	民営保育園	2	活動	H16	私立保育園の園庭緑化に要する経費の助成	単独	1,500,000円×2団体	3,000	
61	民営保育園防犯カメラ設置補助金		12	活動	H16	私立保育園による防犯カメラ・フェンス等設置経費の助成	単独	250,000円×12団体	3,000	
62	認証保育所運営費等補助金	認証保育所	6	活動	H13	認証保育所運営に要する経費の助成	単独	181,736,448円	180,237	
63	認証保育園防犯カメラ設置補助金		6	活動	H16	認証保育所による防犯カメラ・フェンス等設置経費の助成	単独	250,000円×6団体	1,500	

5 保健衛生分野(811万円)

64	医師会附属看護高等専修学校運営経費補助金	社団法人杉並区医師会	1	活動	H2	杉並区医師会附属看護高等専修学校に要する経費の助成	単独	2,000,000円×1団体	2,000	
65	地域医療連携推進委員会運営費補助金		1	活動	H2	杉並区医師会が設置する「杉並区医療連携推進委員会」の運営経費の助成	単独	827,500円×1団体	828	
66	健康保持事業補助金		1	活動	S50	杉並区医師会が実施する健康保持事業に要する経費の助成	単独	2,640,000円×1団体	2,640	
		1	活動	S50	杉並区歯科医師会が実施する健康保持事業に要する経費の助成	単独	1,120,000円×1団体	1,120		
		1	活動	S50	杉並区薬剤師会が実施する健康保持事業に要する経費の助成	単独	400,000円×1団体	400		
67	医療技術研修補助金	東京都杉並歯科技工士会・杉並区接骨師会	2	活動	H2	会員の医療技術研修に要する経費の助成	単独	176,000円×2団体	352	
68	健康づくり地区会補助金	健康づくり推進員	9	活動	H13	健康づくり地区会(区内9地区)の運営に要する経費の助成	単独	85,000円×9地区	765	

6 環境・まちづくり分野(1億5546万円)

69	まちづくり助成金	まちづくり活動団体	15	活動	H12	まちづくり活動団体の活動費の助成	単独	50,000円×15団体	750
70	まちづくり協議会運営費補助金	まちづくり協議会	3	運営活動	H15	まちづくり協議会の運営経費の助成	単独	100,000円×3団体	300
71	高齢者アパートあっせん事務費補助金	社団法人東京都宅地建物取引業協会杉並区支部	1	活動	S61	高齢者へのアパートあっせんに係る経費の助成	単独	240,000円×1団体	240
72	南北バス運行経費補助金	南北バス運行事業者	2	活動	H12	南北バス運行事業に対する収支差額分の助成	単独	運行経費から運賃及び広告収入を差し引いた額(上限)	16,000
73	下井草駅総合改善事業費補助金	下井草駅整備株式会社	1	活動	H16	下井草駅整備株式会社に対する駅舎橋上化整備活動経費の助成	単独	対象経費の2/10	3,150
74	みどりの基金緑化活動助成金	みどりのボランティア団体	10	活動	H15	みどりのボランティアに対する活動費の助成	単独	講師謝礼等要綱に定める経費の1/2	500
75	環境配慮行動拡充事業補助金	すぎなみ環境カエルくらぶ	1	活動	H14	すぎなみ環境カエルくらぶの環境配慮行動拡充事業への助成	単独	2,000,000円×1団体	2,000
76	特定非営利活動法人すぎなみ環境ネットワーク補助金	すぎなみ環境ネットワーク	1	活動	H6	すぎなみ環境ネットワークのリサイクルひろばと不用品情報コーナー事業費への助成	単独	32,524,000円×1団体	32,524
77	エコ・シール運営委員会補助金	エコシール運営委員会	1	活動	H14	エコシール運営委員会のエコシール事業やマイバック運動事業への助成	単独	97,000,000円×1団体	97,000
78	レジ袋削減推進協議会補助金	レジ袋削減推進協議会	1	活動	H14	レジ袋削減推進協議会のレジ袋削減事業への助成	単独	3,000,000円×1団体	3,000

7 教育・文化分野(3024万円)

79	学校保健会補助金	杉並区学校保健会	1	活動	S34	学校保健会の活動に要する経費の助成	単独	150,000円×1団体	150
80	私立幼稚園等補助金	私立幼稚園等設置者	48	運営	S61	私立幼稚園の運営経費の助成	単独	心身障害児教育対策補助:1人@86,000円など	13,782
81	私立幼稚園等安全対策促進補助金		48	活動	H16	幼稚園による防犯カメラ・フェンス等設置経費の助成	単独	250,000円×48園	12,000
82	幼稚園教育研修会育成補助金	杉並区幼稚園教育研修会	1	活動	S61	幼稚園教育研修会の活動に要する経費の助成	単独	1,125,000円×1団体	1,125
83	学校開放連合協議会補助金	学校開放連合協議会	1	活動	S58	学校開放連合協議会の活動経費の助成	単独	1,181,000円×1団体	1,181
84	区立小・中学校PTA連合協議会補助金	杉並区立学校PTA連合協議会	2	活動	H4	杉並区立学校PTA連合協議会の活動経費の助成	単独	小P:520,000円、中P:580,000円	1,100
85	文化団体連合会補助金	杉並区文化団体連合会	1	活動	H4	文化団体連合会の活動経費の助成	単独	350,000円×1団体	350
86	体育協会補助金	杉並区体育協会	1	活動	H4	杉並区体育協会の活動経費の助成	単独	550,000円×1団体	550

8 外郭団体(8億9537億円)

87	シルバー人材センター補助金	社団法人杉並区シルバー人材センター	1	運営	S54	杉並区シルバー人材センターの運営・活動経費の助成	単独	168,543,862円×1団体	168,544
88	杉並区文化・交流協会補助金	杉並区文化・交流協会	1	運営活動	H14	杉並区文化交流協会の運営・活動経費の助成	単独	65,632,000円×1団体	65,632
89	土地開発公社事務費補助金	杉並区土地開発公社	1	運営	S63	杉並区土地開発公社の運営・活動経費の助成	単独	576,000円×1団体	576
90	財団法人に対する助成(条例)	財団法人杉並区障害者雇用支援事業団	1	運営活動	H10	財団法人杉並区障害者雇用支援事業団の運営・活動経費の助成	単独	107,074,240円×1団体	107,075
		財団法人杉並区勤労者福祉協会	1	運営	H4	杉並区勤労者福祉協会の運営・活動経費の助成	単独	105,000,000円×1団体	105,000
		財団法人杉並区スポーツ振興財団	1	運営	H5	財団法人杉並区スポーツ振興財団の運営・活動経費の助成	単独	448,542,000円×1団体	448,542

補助金名称	交付団体名等	対象者	補助形態 1運営助成 2活動助成	開始年度	補助内容等	補助形態	積算の根拠等	16年度予算	備考
-------	--------	-----	------------------------	------	-------	------	--------	--------	----

1 区民生活分野(1億620万円)

1	震災時生活用水井戸整備補助金	登録井戸設置者	55	活動	S54	井戸の設置・修理費用の助成	単独	整備・修理に要した経費の2分の1(上限50,000円)	1,200	
2	貸与宿泊施設区民宿泊費補助金	民営化宿泊施設(旧すぎなみ荘他3施設)利用者	4	活動	H14	民営化した旧区立宿泊施設の区民利用料の助成	単独	障害者または高齢者 3,000円・その他の区民 2,000円	100,000	
3	政策提案事業補助金	協働事業提案者(NP 団体等)	5	活動	H16	区民が提案し実施する区との協同事業に係る経費の助成	単独	5,000,000円×1団体	5,000	

2 産業振興分野(1560万円)

4	空き店舗活用事業補助金	空き店舗入居者	7	活動	H16	既存の助成制度や融資制度の対象となっていない事業者による空き店舗活用事業の助成	単独	対象経費の1/3、上限1,000,000円	7,000	
5	SOHO開設経費助成	SOHO(スモールオフィス・ホームオフィス)事業者	10	活動	H15	SOHO事業者への起業経費の助成	単独	設備工事費等の1/2、上限500,000円	5,000	
6	地域密着型事業コンテスト助成金	空き店舗所有者	1	活動	H16	SOHO事業者へ空き店舗を貸与した事業者に対する家賃の助成	単独	2,800,000円×1団体	2,800	
7	体験型農園運営管理補助金	体験型農園運営者	1	活動	H16	体験型農園事業実施者に対し活動費の助成	単独	1区画につき100,000円	800	

3 社会福祉分野(5604万円)

8	福祉サービス第三者評価事業補助金	福祉サービス第三者評価実施事業者	1	活動	H15	民間の福祉サービス事業者に対する第三者評価受審経費の助成	単独	300,000円×50所	15,000	
9	心身障害者(児)通所訓練・授産施設通所者交通費等助成	心身障害者(児)通所訓練・授産施設通所者	16	活動	H4	心身障害者(児)通所訓練・授産施設通所者の交通費・給食費の助成	単独	交通費358円×延通所人数 給食費400円×延通所人数	39,534	
10	家族介護者ヘルパー受講料助成金	家族介護者ヘルパー受講者	30	活動	H13	家族介護者が受講した訪問介護員養成研修の受講料の助成	単独	30,000円×30件	900	
11	介護保険住宅改修支援事業補助金	介護支援専門員等	300	活動	H12	介護報酬受給資格対象外者(PT・OT等)に対するケアプラン(住宅改修)作成費の助成	単独	2,000円×300件	600	

4 教育・文化分野(6億469万円)

12	外国人学校通学児童生徒保護者負担軽減補助金	外国人学校通学児童生徒保護者	100	活動	S56	保護者に対する外国人学校授業料の助成	単独	児童生徒1人つき月額6,000円	7,200	
13	文化財保存事業費補助金	杉並区指定登録文化財所有者	103	活動	S57	指定・登録文化財の保護・維持経費の助成	単独	文化財の種類毎に単価設定	1,610	
14	幼稚園等園児の保護者に対する補助金	私立幼稚園等園児保護者	7,966	活動	S57	保護者に対する私立幼稚園保護者負担金の助成	上乘	世帯の所得区分に応じ単価設定(うち6,700円が区上乘)	595,883	

5 環境・まちづくり分野(2億8464万円)

15	木造賃貸住宅等建替促進事業助成金	木造賃貸住宅建替者	17	活動	S61	木造賃貸住宅等の建替経費等の助成	単独	建替え資金の融資にかかわる利子の一部(2.6~4%)等	34,495	
16	都市防災不燃化促進助成金	不燃化建築物の建築主	9	活動	H8	環状8号線地区等における不燃化建造物への立替工事費の助成	単独	100㎡で208万円等	35,100	
17	街なみ環境整備事業助成金	街なみ環境整備事業施行者	19	活動	H10	街並みに配慮した修景整備事業に対する工事費の助成	単独	緑化補助1mあたり18,000円等	2,200	
18	高齢者住宅整備費助成	高齢者住宅建築主	12	活動	H4	高齢者世帯用住宅の建設経費の助成	単独	2%利子補給	22,584	
19	分譲マンション建替え・改修アドバイザー制度利用助成金	マンション管理組合、区分所有者	5	活動	H15	分譲マンションの管理組合等へのマンション建替え・改修アドバイザー制度利用経費の助成	単独	派遣料の2/3(=8,000円)	40	
20	民営自転車駐車場育成補助金(条例)	民営自転車駐車場設置者	1	活動	H10	民営自転車建設に対する工事費の助成	単独	建設費 平置き 13,000円 / 1台	3,110	
21	私道排水設備補助金(条例)	私道排水設備工事実施者	670	活動	S57	私道の排水施設の工事費の助成	単独	工事費の9~10割	25,620	
22	雨水浸透施設設置助成金	雨水流出抑制施設設置工事を行う住宅等の個人の所有者	50	活動	H6	雨水流出抑制工事に実施者に対する工事費の助成	単独	雨水浸透ます1個 165,500~79,000円	18,000	
23	狭あい道路拡幅整備助成金(条例)	狭あい道路等拡幅整備実施者	500	活動	H1	道路の拡幅整備又は隅切り実施者に対する工事費の助成	単独	門または塀等の除却 5,000円 / m	70,861	
24	浄化槽清掃経費助成金	浄化槽管理者	1	活動	H12	下水道未普及地域における浄化槽清掃経費の助成	単独	9,000円 × 1槽	9	
25	生けがき協定補助金(条例)	生けがき協定締結者	20	活動	H15	生垣協定の認定を受けた生垣の保護・維持経費の助成	単独	250円 / m	57	
26	保護樹木等補助金(条例)	樹木・樹林・生けがきの所有者等	1,900	活動	S48	補助基準を満たす樹木等の保護・維持経費の助成	単独	樹木(一般) 6,000円 / 本	33,166	
27	接道部緑化助成金	接道部緑化整備実施者	95	活動	H12	接道部緑化造成者に対する工事費の助成	単独	生けがき新規 9,000円 / m	4,650	
28	屋上・壁面緑化助成金	屋上・壁面緑化整備実施者	475	活動	H14	屋上緑化造成者に対する工事費の助成	単独	屋上 20,000円 / ㎡ 壁面 5,000円 / ㎡	10,000	
29	住宅用太陽光発電システム機器設置費補助金	住宅用太陽光発電システム機器設置者	40	活動	H15	住宅用太陽光発電システム機器設置者に対する工事費の助成	単独	補助対象経費の1/4(限度400,000円)	16,000	平成17年度終了
30	低公害車導入促進補助金・粒子状物質現象装置装着補助金	低公害車、低公害装置導入事業者	105	活動	H15	低公害車導入費や改造費の助成	単独	低公害車 300,000円 DPF 100,000円 酸化触媒 50,000円	8,750	

建設助成

	補助金名称	交付団体名等	対象数	補助形態 1運営助成 2活動助成	開始年度	助成目的または概要	補助形態	16年度予算 (単位:千円)	特養等ベット 確保数	備考
1	特別養護老人ホーム南陽園建設補助金	社会福祉法人浴風会	1	活動	S60	特別養護老人ホーム建設及び償還金の助成	単独	51,700	192床	
2	特別養護老人ホーム第二南陽園建設補助金				H1		単独	24,980	150床	
3	特別養護老人ホーム第三南陽園建設補助金				H11		単独	58,750	207床	
4	ケアハウス建設等補助金				H6	単独	82,650	100人	区民優先	
5	特別養護老人ホームさんじゅ阿佐谷建設補助金	社会福祉法人杉樹会	1	活動	H7	特別養護老人ホーム建設及び償還金の助成	単独	15,000	40床	
6	特別養護老人ホームさんじゅ久我山建設補助金				H14		単独	10,090	50床	
7	特別養護老人ホーム和田堀ホーム建設補助金	社会福祉法人真松之会	1	活動	H11	特別養護老人ホーム建設及び償還金の助成	単独	16,000	60床	
8	特別養護老人ホーム沓掛ホーム建設補助金	社会福祉法人えのき会	1	活動	H11	特別養護老人ホーム建設及び償還金の助成	単独	13,000	60床	
9	特別養護老人ホーム正吉苑建設補助金	社会福祉法人正吉福社会	1	活動	H14	特別養護老人ホーム建設及び償還金の助成	単独	10,400	60床	
10	痴呆性高齢者グループホーム建設補助金	痴呆性高齢者グループホーム建設事業者	4	活動	H16	痴呆性高齢者グループホーム建設及び償還金の助成	単独	71,250	4ユニット (36人)	
11	介護老人保健施設シーダ・ウォーク建設補助金	医療法人財団河北総合病院	1	活動	H15	介護老人保健施設建設及び償還金の助成	単独	46,670	112床	
12	知的障害者入所更生施設啓光学園建設補助金	社会福祉法人啓光福社会	1	活動	H14	知的障害者入所更生施設建設及び償還金の助成	単独	4,000	4床	
13	知的障害者入所更生施設建設補助金	社会福祉法人東京都知的障害者育成会	1	活動	H16	知的障害者入所更生施設建設及び償還金の助成	単独	120,000	40床	

行革による補助金への影響

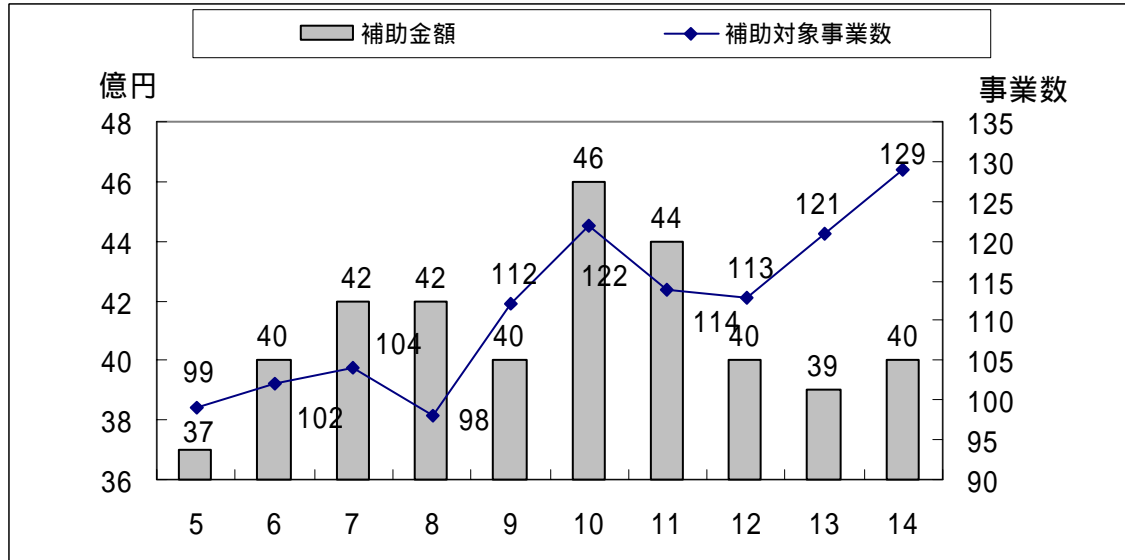
(単位千円)

	全体行革効果額	行革計画項目	削減額	補助金の増	行革効果額	補助金額の推移
13年度	3,618,110	授産場の移管 (シルバー人材センターへ)	委託料等の減 40,851	シルバー人材センターへの補助 36,322	4,529	4,093,839
14年度	4,803,937	宿泊施設(湯河原・自然村・富士学園 ・弓ヶ浜学園)の民営化(各事業者へ)	管理・運営費等の減 331,392	民営化施設宿泊助成 89,106	242,286	3,969,404
		地域区民センター等運営管理の見直し (民間業者への業務委託)	委託料等の減 87,900	運営協議会への補助 30,445	57,455	
15年度	(見込み) 2,442,605	地域区民センター等運営管理の見直し (民間業者への業務委託)	委託料等の減 147,672	運営協議会への補助 45,161	(見込み) 102,511	(見込み) 4,379,831
16年度	(見込み) 3,909,475	特別養護老人ホーム等の運営の見直し 上井草園・高齢者在宅サービスセンター (11所)の民営化	委託料等の減 122,700	経営支援費助成(サンフレンズ) 9,505	(段階的削減のため 17年度見込み) 113,195	(見込み) 4,687,686

(16.05.07作成)

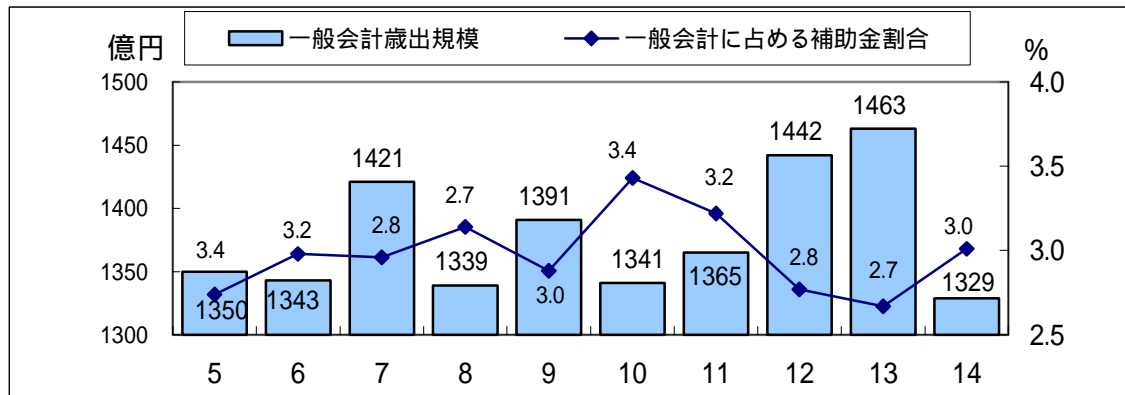
補助金(「ざいせい2003」より抜粋)

補助金額と補助対象事業数の推移



各年度の補助金額・事業数は、単年度の補助事業は除く。億円未満は切捨て。

一般会計に占める割合

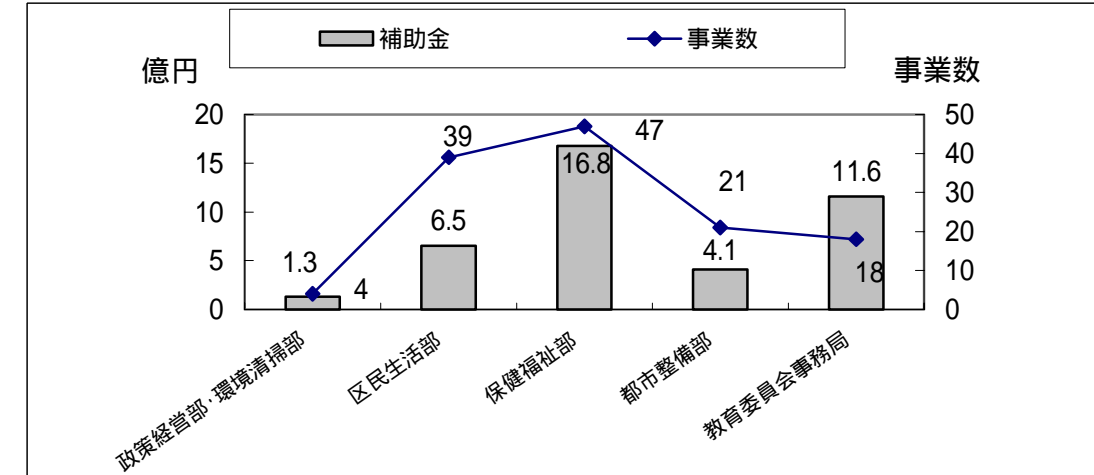


補助内容や補助率について、個々の事業において見直しを行ってきた結果、平成12年度以降は横ばい状態にあります。対象事業数は増加しています。

一般会計に占める補助金の割合は、平成10年度の3.4%を最高に、概ね3%前後で推移しています。

時代環境が変化したことにより、公益性や有効性など補助金を支出する初期の目的が薄れたり、団体の自主性・自律性などの観点から、補助金のあり方を総合的に見直す必要が出てきています。

14年度補助金の所管別内訳



主な補助事業

区民生活部

魅力ある商店街づくり事業助成(0.9億円)、貸与宿泊施設区民宿泊費助成(0.9億円)など

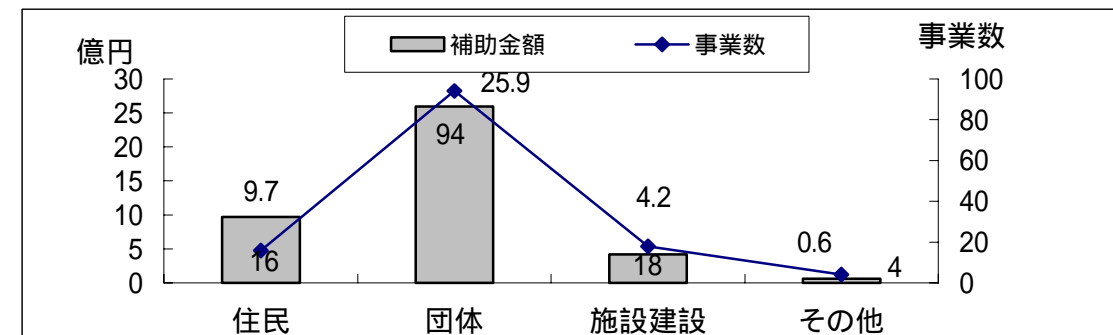
保健福祉部

補助金総額の約4.2%を占める。特別養護老人ホーム等に対する建設・運営助成(3.1億円)、心身障害者通所訓練等運営費助成(2.6億円)など

教育委員会事務局

私立幼稚園等園児保護者負担軽減(5億円)、杉並区スポーツ振興財団運営助成(4億円)など

14年度補助金の対象別内訳



団体助成の内訳は、運営助成が9.8億円(8事業)、活動助成が16.1億円(86事業)です。