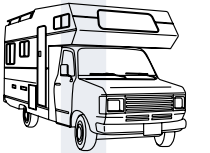


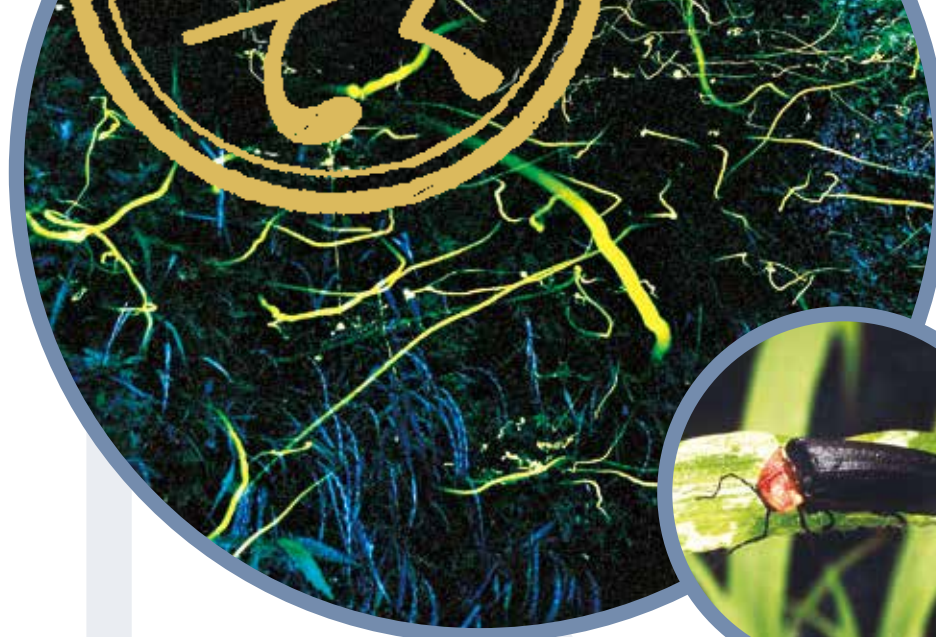
特集 交流自治体の

夜と星、 ときどき キャンプの 旅

都会の喧騒を離れて、穏やかで静かな、そして少し幻想的な夜と星をめぐる旅はいかがですか。
てくてく第14号は「夜と星、ときどきキャンプの旅」を特集します。夜と星をキーワードに、ときどきキャンプを織り交ぜながら杉並区の交流自治体での様々な旅をお届けします。



すぎなみから歩き出す・交流自治体情報紙



箱島ホテルの里

箱島湧水流域の鳴沢川では、毎年6月中旬から7月下旬にかけて、ゲンジボタルやヘイケボタルを鑑賞することができます。夏の夜空を彩る蛍の光が織りなす原風景は、とても幻想的です。おすすめの鑑賞時間帯は光のピークとなる午後8時30分前後です。

☎ 東吾妻町まちづくり推進課
☎ 0279-68-2111



群馬県東吾妻町



あづま森林公園 キャンプ場

榛名山の北麓に位置し、大自然を満喫できるキャンプ場です。森林散策コースや木製遊具などの施設もあり、家族でゆったりとキャンピングライフを楽しめます。

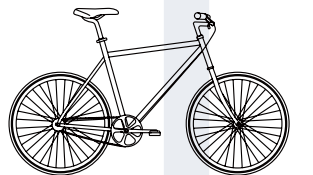
☎ あづま森林公園キャンプ場管理棟 (営業日)
☎ 0279-59-3919
東吾妻町まちづくり推進課 (休業日)
☎ 0279-68-2111



吾妻峡レールバイク アガッタン

ハッ場ダム建設に伴い付け替えとなったJR吾妻線の一部を活用した自転車型トロッキ。国指定名勝「吾妻峡」や日本一短かった鉄道トンネル「樽沢トンネル」の風景を楽しむことができます。

☎ 吾妻峡周辺地域振興センター (営業日) ☎ 0279-26-9431
東吾妻町まちづくり推進課 (休業日) ☎ 0279-68-2111



てくてくの栞

移動は車が最適。吾妻峡レールバイク「アガッタン」に乗車して、国指定名勝「吾妻峡」や「ハッ場ダム」の景観を楽しんだあとは、あづま森林公園キャンプ場へ。夜には箱島湧水で幻想的なホテルをお楽しみください。

