



杉並区区制施行90周年

杉並の夏の風物詩として行われている
東京高円寺阿波おどりの史実をもとに現在制作中の
演劇「高円寺が踊る」の脚本を担当する池亀三太さん。
これまで脚本家として、多くの舞台作品を執筆された
池亀さんにお話を伺いました。

—— 脚本家になったきっかけと、脚本家として苦労されていることをお聞かせください。

そもそもは、芸人になりたいと思っていましたが、周りに才能を持った表現者が沢山いる環境に身を置いてみた結果、自分が表に出るのは向いていないことに早々に気づきました。それでも表現活動を諦めることは出来ず、流れ着いたのが演劇でした。当時は、劇団に入る方法が分からなかったため、自分で劇団を立ち上げた結果、自ら脚本を書かざるを得ない状況になりました。最初の頃は、コントなどのネタを書く延長線上に脚本があり、会話の面白さを追求することにこだわっていたのですが、今は人物の生き様や物語全体をどう描くかということに重きを置くようになったので、芸人を目指していた頃の名残はあまりないと思います。台詞の喋り方、音やリズムといった、自分の頭の中にあるものをどう伝えて、イメージ通りに演じてもらおうかということに、最初の頃は苦戦をしていました。今は人それぞれの喋り方があって当たり前だと思っているので、なるべく喋り方、動き方はこちらのイメージをあえて伝えないようにしています。その分、シーンの状況や人物についての考察などを共有するようにしています。下準備は俳優さんと一緒にしますが、それをどう表現するかは俳優さん任せ、という感じですね。

—— 脚本家として一番難しいこと、また脚本家としての喜びは何でしょうか。

物語の構成、流れをどうするかが一番難しいと感じています。状況を作って、人物がそこにいて、というだけでその場に必要なお話は作り出すことは可能なんですけど、それをどう展開させてひとつの物語にしていくかという部分が一番悩んでいる時間が長いかなと思います。脚本家としての喜びは、自分の脚本が「伝わった」という瞬間です。稽古場で俳優さんやスタッフさんがどう反応してくれるのかは、いつもビクビクしているので、稽古場でいい反応が返ってきたときに喜びというか安堵の気持ちが強くあります。公演の際に観客のみなさんからいい反応をいただいた時も、もちろん嬉しいのですが、その時はすでに作品はみんなのものになっているので、脚本家という立場でいえば、最初に稽古場で本読みをして、座組みのみんなが良い反応をしてくれて、それによって活発な議論が生まれることに喜びを感じます。もちろん、いい反応を得られずに大幅に改稿するというのもこれまで何度も経験していますが。

—— 「高円寺が踊る」への意気込みをお聞かせください。

大変光栄な機会をいただいたという感謝の気持ちでいっぱいです。高円寺にお住まいの方はもちろん、高円寺阿波おどりに携わってきた方々のそれぞれの想いを、ひとつの物語として、演劇という形にできればと思っています。高円寺で生活をする方々が立ち上げて盛り上げてきた「高円寺阿波おどり」だからこそ、日常の暮らしの中にあるドラマとして、物語にしつつ、阿波おどらしく祝祭的なものにもしたいと考えています。

■取材協力：高円寺パル商店街振興組合

☞ 公演情報の詳細は P4 へ



「伝わった」という瞬間に喜びがある。

Profile

いけがめ さん た
脚本・演出家 池亀 三太 さん

1986年佐賀県生まれ。芸人を目指し大手芸人養成所で漫才・コントなどを学ぶ。当時から熱心に演劇を鑑賞するうちに、芸人から演劇の道へ。2006年自身の劇団を立ち上げ、以来、全作品の脚本・演出を担当する。2019年には新たな活動の拠点としてマチルダアパルトマンを旗揚げ。同劇団主宰、作・演出を務める。

感染症拡大に伴う政府等の方針を踏まえ、予告なく急ぎよ変更となる可能性があります。公演に関する最新情報については

劇場は新しい世界への扉!

人や物語が集まる劇場にはたくさんの出会いの瞬間が待っています。7月16日(土)から開催する「世界をみよう!」は、国内外の作品を紹介する初夏のフェスティバル。2年ぶりの開催となる今年は、小さなお子さまから大人まで楽しめる4つの作品をお届けします。期間中は1階のロビーで古本屋さん、雑貨屋さんがあつまる「本の楽市」を開催。2階のカフェ、「アンリ・ファール」ではパフェやマドレーヌなどフランスやデンマークのスペシャルデザートをご提供します。夏の始まりはぜひ、劇場へ遊びにきてください!

『世界をみよう!』

全席自由・税込/2,500円/子ども(小学生以上)1,500円/未就学児500円

まとめてお得!

4演目どの組み合わせでも、4枚まとめて購入すると6,000円になります。(劇場チケットボックス窓口と電話予約のみ取り扱い)

なみちけ 子育て応援券

『ピン・ポン』(日本)

7/16(土)～18(月)祝

構成 演 佐藤信

美術 演 tuperu tuperu

振付 演 竹屋啓子

出演 びん: 公門美佳、久保恒雄、光田圭亮/

磯田収(音楽演奏)

ぽん: 徳田美佳、出崎洋樹、鳥飼健太郎/

磯田収(音楽演奏)

おすすめ: 4歳より 上演時間: 約60分



©梁丞佑



『キュビックス』

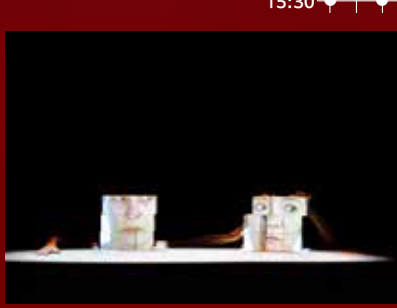
(テアトル・サン・トワ/フランス)

7/22(金)～24(日)

出演 望月康代、オレル・デュマレ

おすすめ: 6歳より

上演時間: 約40分



©Jean-Yves Lacôte



『ワオ!』

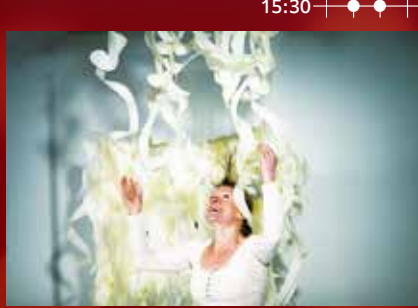
(シアター・ブリック/デンマーク)

7/28(木)～31(日)

出演 ガートルト・エクスナー

おすすめ: 1歳より

上演時間: 約30分



©Bart Kootstra



『ななふし』

(ラ・カンパニー・リベルティヴォール/フランス)

7/29(金)～31(日)

出演 ヴォリャク・ウン、

ヴァンサン・ブリエール

おすすめ: 6歳より

上演時間: 約30分



©Tom Proneur



2面共通・チケット取扱▶座

公演情報

香港スケッチ実行委員会 音楽劇『香港スケッチ』

7/6(水)～10(日)

発売中

香港と日本のアーティストが合同でつくる新作ミュージカル。香港に住む3人の若者の物語が歌を通して語られます。

作 音楽 緒方桃子

演 坂口阿紀 音楽監督 ポン・ロー

出演 ファニー・サム、釈人、藤森裕美、

明羽美姫、仁木祥太郎、梅沢鮎実、

三枝宏次 ほか

全席指定・税込/5,000円 ほか

なみちけ 託児

7/6 7/7 7/8 7/9 7/10

(水) (木) (金) (土) (日)

14:00 ● ● ● ● ●

19:00 ● ● ● ● ●

★託児あり

※8日、9日にアフター

トークあり



©Hon Wai Yuen

カムカムミニキーナ 『ときじく』

8/4(木)～14(日)

発売中

歴史のエッセンスを演劇的手法で現代に繋ぐカムカムミニキーナ。不老不死をテーマに、過去から繋がる今と、想像力で繋いでいく未来とを往来する奇想天外譚をお届けします!

作 演 田 松村武

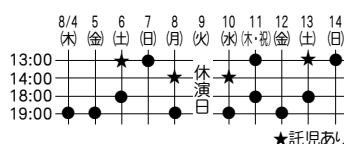
出演 八嶋智人、山崎樹範、藤田記子、

亀岡孝洋、田原靖子、長谷部洋子、未来、

柳瀬芽美 ほか

全席指定・税込/5,000円 ほか

なみちけ 託児



★託児あり



『サナギ』(2021年)

イデビアン・クルー 『ヘンシン』

8/18(木)～21(日)

発売中

振付家・ダンサーとして活躍する井手茂太が率いるダンスカンパニー。新進の照明家3人の手で日々変化する、何度見ても楽しめるダンス作品です。

作 演 田 井手茂太

出演 斉藤美音子、金子あい、依田朋子、

福島彩子、酒井幸菜、原田悠、三橋俊平

全席指定・税込/

4,500円 ほか

なみちけ 託児



★託児あり



『義務』(2021年) ©金子愛帆

今後の公演情報

詳細はWEBサイトで

ご確認ください

『日本人のへそ』虚構の劇団(活動休止公演) 9月上旬発売予定

10/21(金)～30(日) 演 井上ひさし 園 鴻上尚史

『片山さんのドライブ』(仮題) 燐光群 10月発売予定

11/4(金)～13(日) 演 園 坂手洋二

夏の座・高円寺阿波おどり

8/27(土)～28(日)

※詳細はお問合せください。 指定席前売

東京の夏を代表する風物詩、東京高円寺阿波おどり。劇場ならではの趣向を凝らした、情熱と躍動の演舞をご堪能ください。

出演 高円寺阿波おどり連協会所属連 ほか

全席指定・税込/2,000円



座・高円寺レパトリー 『劇場へいこう!』

7/16(土)発売

毎年中学生以下の子ども達を無料でご招待。今年は新作「小さな王子さま」と、宮沢賢治の物語をお届けします。

全席自由・税込/大人(18歳以上)3,000円/ユース(16歳以上)2,000円/中学生以下の皆さんは無料です。

★2つの演目をセットで購入するとお得! 「お星さま割引」大人(18歳以上)4,000円/ユース(16歳以上)3,000円(劇場チケットボックス窓口と電話予約のみ取り扱い)

なみちけ 子育て応援券 託児

『フランドン農学校の豚～注文の多いオマケ付き～』

9/4(日)・10(土)・17(土)・18(日)

原 宮沢賢治 上演台本 佃典彦

演 西沢栄治

出演 荒井志郎、大野朱美、

和田裕太、塚本淳也、

小玉雄大、伊島青



★託児あり



©梁丞佑

新作『小さな王子さま』

10/1(土)・2(日)・8(土)・9(日)

原 サン＝テグジュペリ

『LE PEPIT PRINCE』より

脚本 演 テレーサ・ルドヴィコ

翻 石川若枝

美術 ルカ・ルツア

出演 高田恵篤、

高橋優太、

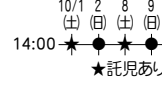
曾田明宏、

酒井直之、

山崎真結、

藤村港平、

浅川奏瑛



★託児あり



(美術家ルカによる『小さな王子さま』イメージ画「ばら」)

ご来館の皆さまにお願い

劇場では現在、新型コロナウイルス感染防止対策を実施中です。

体調(発熱、咳)に不安を感じる方、2週間以内に感染者との接触が確認されている方はご来館をお控えください。詳細はこちらをご覧ください。



なみちけ 「なみちけ」利用できます

お得で便利な座・高円寺発行ステージ引換回数券です。座・高円寺で購入・利用することができます。演目、公演時間、託児などは座・高円寺チケットボックス☎3223-7300へ。※電話・窓口ともに月曜日定休



子育て応援券 「すぎなみ子育て応援券」を使って、親子で楽しもう!

0～5歳の乳幼児が入場可能な応援券対象公演のチケット購入に、家族も含めて利用できます(限度額あり)。応援券対象公演でも、「チケットぴあ」・Webなどでの利用や、郵送での受け付けはできません。劇場窓口等で精算してください。

※紙面上では市外局番「03」の表記を省略しています。

それぞれの主催者にお問合せください。 ※開演後の入場については、制限する場合があります ※特に記載のない限り、未就学児の入場はできません

残席僅少 | 完売の際はご容赦ください。

日本フィル 杉並公会堂シリーズ 第2回

7/3日 15:00(開場14:15) **発売中**

ヨーロッパを拠点に精力的に活躍する福間光太郎が、“楽聖”ベートーヴェンの意欲作と言われるピアノ協奏曲第4番を披露。後半は自然への憧れを描いた不朽の名作《田園》を、名匠広上淳一の巧みな指揮で鮮やかに表現します。

田 広上淳一(指揮)、福間光太郎(ピアノ)、日本フィルハーモニー交響楽団(管弦楽)
曲 ベートーヴェン：ピアノ協奏曲第4番、交響曲第6番《田園》
場 杉並公会堂 大ホール
¥ 全席指定/S席5,300円/A席4,200円/B席3,100円
※杉並公会堂友の会会員は会員割引有
【チケット取扱】 ☎ びあ213-609



福間光太郎 © Marc Bouhiron

日本フィル夏休みコンサート2022

7/29日 14:00(開場13:15) **発売中**

今年の夏休みも杉並公会堂へGO!よく耳にするクラシック音楽の名曲を生で聴いて、有名なバレエ作品《白鳥の湖(日本フィル夏休みコンサート2022版)》もリアルに見て、そしてみんなが知るあんな曲やこんな曲と一緒に客席で楽しもう!

田 永峰大輔(指揮)、江原陽子(お話とうた)、スターダンサーズ・バレエ団(バレエ)、日本フィルハーモニー交響楽団(管弦楽)
曲 ベートーヴェン：交響曲第5番《運命》より第1楽章、チャイコフスキー：バレエ《白鳥の湖》(日本フィル夏休みコンサート2022版)、『鬼滅の刃』より《紅蓮華》～《炎》ほか
場 杉並公会堂 大ホール
¥ 全席指定/大人S席4,200円/大人A席3,100円/大人B席2,000円/子ども(4歳～高校生)S/Aエリア2,000円、Bエリア1,000円
※杉並公会堂友の会会員は会員割引有
【チケット取扱】 ☎ びあ216-576
※4歳未満入場不可。膝上鑑賞不可。すぎなみ子育て応援券使用不可
託児




永峰大輔 江原陽子

～国民的ヒットソングで綴る真夏のコーラス・エンターテインメント～

POPULAR SONGBOOK

8/27日 15:00(開場14:15) **発売中**

僕らには歌がある!—懐かしい時代を彩った曲、心に秘めた想いの曲など、胸アツの歌謡曲が東京混声合唱団とソリストとして活躍する宮本益光の指揮により、あなたの目の前で美しくよみがえる!

田 宮本益光(指揮)、鈴木慎崇(ピアノ)、東京混声合唱団(合唱)
曲 あずさ2号、夜空ノムコウ、木綿のハンカチーフ、飾りじゃないのよ涙はほか
場 杉並公会堂 大ホール
¥ 全席指定/S席5,000円/A席4,000円/S席ペア9,500円
※杉並公会堂友の会会員は会員割引有
【チケット取扱】 ☎ びあ217-991




東京混声合唱団 © 中村紋子 宮本益光 © 武藤章

日本フィル杉並公会堂シリーズ 第3回

6/26日発売

9/23日 15:00(開場14:15)




小林研一郎 © 山本倫子 桑原志織

田 小林研一郎(指揮)、桑原志織(ピアノ)、日本フィルハーモニー交響楽団(管弦楽)
曲 チャイコフスキー：ピアノ協奏曲第1番、交響曲第6番《悲愴》
場 杉並公会堂 大ホール
¥ 全席指定/S席5,300円/A席4,200円/B席3,100円
※杉並公会堂友の会会員は会員割引有
【チケット取扱】 ☎ びあ217-996 託児

The 4 Players Tokyo

7/10日発売

10/4日 19:00(開場18:15)



The 4 Players Tokyo © Hakuju Hall


田 戸澤哲夫、遠藤香奈子(ヴァイオリン)、中村洋乃理(ヴィオラ)、矢口里菜子(チェロ)、藤岡幸夫(司会)
曲 ドビュッシー：弦楽四重奏曲、チャイコフスキー：弦楽四重奏曲第1番ほか
場 杉並公会堂 大ホール
¥ 全席指定/S席4,000円/A席3,000円
※杉並公会堂友の会会員は会員割引有
【チケット取扱】 ☎ びあ218-003

中央線組曲 ～鉄道開業150年を音楽で祝うスペシャルコンサート～

7/17日発売

10/15日 15:00(開場14:15)

田 スギテツ(杉浦哲郎/ピアノ、岡田鉄平/ヴァイオリン)、溝口肇(チェロ)、日本フィル弦楽器メンバー、久野知美、南田裕介(トークゲスト)ほか
曲 世界の車窓から、舞曲《いい日旅立ち》、マイ・フェイヴァリット・シングスほか
場 杉並公会堂 大ホール
¥ 全席指定/S席4,500円/A席3,500円/S席ペア8,500円
※杉並公会堂友の会会員は会員割引有
【チケット取扱】 ☎ びあ218-011



スギテツ

日本フィル杉並公会堂シリーズ 第4回

7/31日発売

11/27日 15:00(開場14:15)




原田幸一郎 佐藤晴真

田 原田幸一郎(指揮)、佐藤晴真(チェロ)、日本フィルハーモニー交響楽団(管弦楽)
曲 ハイドン：チェロ協奏曲第1番、モーツァルト：交響曲第40番ほか
場 杉並公会堂 大ホール
¥ 全席指定/S席5,300円/A席4,200円/B席3,100円
※杉並公会堂友の会会員は会員割引有
【チケット取扱】 ☎ びあ218-014 託児

東京混声合唱団

発売中

7/1日 19:00(開場18:15)

田 東京混声合唱団(合唱)、上田真樹(プロデューサー)、水戸博之(指揮)、鈴木慎崇(ピアノ)
曲 混声合唱組曲《花と風と》ほか
場 杉並公会堂 大ホール
¥ 全席指定/一般3,000円/学生1,500円(学生券は東混のみ取り扱い)
場 東京混声合唱団 ☎ 3200-9755
【チケット取扱】東京混声合唱団 ☎

特撰落語会

発売中

8/7日 ①11:30(開場11:00)
②15:00(開場14:30)
③19:00(開場18:30)

田 ①②桂文珍、春風亭小朝、柳家花緑
③柳家喬太郎、柳家三三
場 杉並公会堂 大ホール
¥ 全席指定/①②S席4,500円、A席3,900円/③S席3,800円、A席3,300円
※杉並公会堂友の会会員は会員割引有
場 エイフル企画 ☎ 6240-1052
【チケット取扱】エイフル企画 ☎ びあ511-396

午後の音楽会 第2回

発売中

9/12日 14:00(開場13:30)

田 鈴木直樹(クラリネット)、松本峰明(ピアノ)
曲 サニー・サイド・オブ・ザ・ストリート、いそしぎほか
場 杉並公会堂 小ホール
¥ 全席自由/一般3,500円/学生1,000円(学生券はインターミュージックのみ)
※杉並公会堂友の会会員は会員割引有
場 インターミュージック ☎ 080-3368-8772
【チケット取扱】インターミュージック ☎ びあ213-020

杉並公会堂のご利用に関して

いつも杉並公会堂をご利用いただきありがとうございます。大ホール・小ホール・グランサロン・スタジオをご利用の際に杉並公会堂のHPを必ずご参照の上、仮予約・お問い合わせのお電話をいただければ幸いです。新型コロナウイルスの影響により抽選会日程やご利用方法などについて、従来と異なる点がございます。感染症予防にご協力をお願い申し上げます。

杉並公会堂HP ▶ <https://www.suginamikoukaidou.com/>

杉並公会堂休館日のお知らせ

●7/4(月) ●8/15(月)～17(水) ●9/13(火) ※全館貸し切り8/29(月)～9/2(金)

託児 事前申し込み制有料
●座・高円寺での託児は座・高円寺チケットボックス ☎ 3223-7300へ
●杉並公会堂での託児はイベント託児マザーズ ☎ 0120-788-222へ

チケット購入方法

座・高円寺チケットボックス ☎ 3223-7300(10時～18時/月曜休) | コミュかるショップ(杉並区役所1階)
☎ 杉並公会堂 ☎ 5347-4450(10時～19時/臨時休館日を除く) ※チケット発売初日は、電話予約のみ
びあPCコードチケットびあ 枠内のPCコードを利用してください。 <https://t.pia.jp/>
※杉並公会堂友の会の割引の適用はありません。※[杉並子育て応援券]の利用はできません。

イベント情報&区からのお知らせ

感染症拡大に伴う政府等の方針を踏まえ、予告なく急きょ変更となる可能性があります。

©東京高円寺阿波おどり振興協会

東京高円寺阿波おどり演劇

高円寺が踊る

10/13(木)~16(日) 全5ステージ

区制施行90周年記念事業の一つとして「高円寺が踊る」を10月に座・高円寺で上演いたします。区民オーディションで選ばれた出演者とともに夏の風物詩として行われている東京高円寺阿波おどりの史実を演劇を用いて描きます。

昭和32年夏。杉並区高円寺。青年たちの熱意と思いつきによって始まった高円寺阿波おどり。一筋縄ではいかない様々な困難を乗り越えて、やがて来場者数100万人を超えるイベントへと変貌していく。移りゆく時代と共に変わりゆく街の景色と人々の生活。阿波おどりに魅了された人々の情熱と日常の風景。高円寺で暮らすとある家族の親・子・孫の三世代の視点で昭和・平成・令和の3つの時代を跨いで壮大に描く高円寺的大河劇。

あらすじ

公演情報の詳細について決まりましたら、区広報・区HP等でお知らせします。 脚本 池亀三太(マチルダアパートマン) 園座・高円寺1 区 杉並区

福島県南相馬市「相馬野馬追写真展」

7/11(月)~15(金) 8:30~17:00



交流自治体南相馬市で行われる「相馬野馬追」は、一千年以上の歴史を誇り、世界一の馬の祭典と評される伝統行事です。相馬野馬追で躍動する騎馬武者の写真や実際に祭りで使われる御神旗、甲冑など祭りの熱気や輝きが感じられる「相馬野馬追」の展示となっています。是非この機会にご覧ください。今年の「相馬野馬追」の開催は7月23日~25日となっています。

区役所1階ロビー、2階区民ギャラリー 無料

青梅市写真展・物産展

7/19(火)~22(金) 写真展 8:30~17:00
7/19(火)~20(水) 物産展 10:00~15:00

「都心から約1時間の別世界」、青梅市で行われる四季折々のイベントや市内の美しい観光地などを紹介する写真展を開催します。自然、文化、体験、食など、青梅の多様な魅力をご覧ください。



写真展の開催と合わせて、区役所中杉通り入口前で青梅市の物産販売も行われていますので、是非お立ち寄りください。

写真展：区役所2階区民ギャラリー、物産展：中杉通り入口前 写真展：入場無料、物産展：入場無料 《備考》物産展は売り切れ次第終了 買い物袋持参

区役所ロビーコンサート

細田工務店は、音楽を楽しむひとときを応援します。

9/12(日) 12:10~12:50

お昼のひととき、区役所のロビーを会場に、区と友好提携を結んでいる日本フィルの楽員が素敵な音楽をお届けします。 日本フィルハーモニー交響楽団 区役所1階ロビー 無料 文化・交流課 ☎3312-2111(代)

仮想美術館

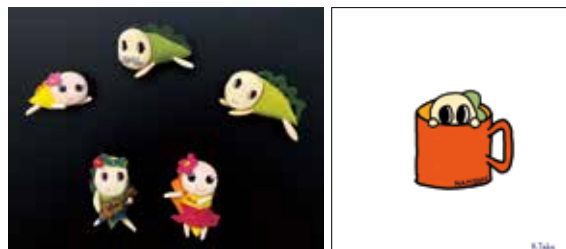
「スギナミ・ウェブ・ミュージアム」では、「マイなみすけ展」を公開中!

開催中~2023/1/31(火)

昨年、誕生から15周年を迎えた杉並区公式アニメキャラクターなみすけをオマージュした様々な作品をウェブ上で展示しています。公募で集まった約300点の「なみすけ愛」に溢れるバラエティに富んだ作品が盛りだくさん。あなたが見たい作品、あなたが推しのなみすけを見つけてみよう!

場 スギナミ・ウェブ・ミュージアム (インターネット上の仮想美術館)

無料



矢島進二賞 「いつでもどこでもなみすけと」

五味由梨賞 「マグカップからこっちをのぞきなみすけ」

第16回後藤新平賞 受賞

日本フィル「被災地に音楽を」2022年度 活動予定

震災から11年、コロナ禍での活動も丸2年が経ち、試行錯誤しながら継続してきた「被災地に音楽を」。まず、6月に石巻市・盛岡市で、小中学生や地元住民などに向けて弦楽四重奏コンサートを実施します。そして10月には南相馬市で原町第一中学校吹奏楽部への訪問を予定。生の音楽に触れる機会を増やし、コミュニケーションのきっかけ作りとして演奏を届けます。

また、「楽しいオーケストラin岩手」(8月12日・岩手県民会館)にゲスト出演する山田境田虎舞保存会や黒沢尻北小学校合唱部との交流プログラムも計画中。お互いの活動を知り、尊重しあいながら同じ舞台上に立つことで、地元の子供もたちがそれぞれの夢に向けて輝くことができるようサポートをしていきます。

2021年度「被災地に音楽を」東北の夢プロジェクトの事業報告会の動画はこちら▶



区役所中棟2階

区民ギャラリー
利用してみませんか?



アートが好きな皆さんの作品発表の場として、個展・グループ展にご利用ください。9月と10月の利用者を募集します。

場 区役所2階 区民ギャラリー

無料(搬出入、展示は主催者で)

区在住・在勤・在学の方を中心に構成している非営利団体または個人(政治・宗教・営利目的の利用でないこと)

●今回の募集は6枠です

展示期間 (搬出入含む)	A (北西壁面)	B (青梅街道側)	土曜日 利用
令和4年 9/5(月)~9(金)	①	②	不可
令和4年 9/12(月)~16(金)*	③	④	不可
令和4年 10/3(月)~14(金)	⑤	⑥	不可

時間：平日8:30~17:00(最終日：16:00までに搬出終了)
*9月12日(月)は14:00からの利用となります。

◆申込記入内容(必須)

- 希望利用枠(①~⑥) (第2希望まで明記してください)
- 郵便番号 住所 電話番号(展示期間中につながる番号)
- 氏名(フリガナ/団体の方は団体名も)
- 展示内容(テーマ・作品の種別・作品数等具体的に)
- 初めてのご利用かどうか

◆送り先 杉並区文化・交流課「区民ギャラリー係」宛

メール kumin-gallery@city.suginami.lg.jp
ハガキ 〒166-8570 阿佐谷南1-15-1
ファクス 5307-0683

◆締め切り

7月15日(金)必着。申込多数の場合は抽選。郵送で連絡します。

文化・交流課 ☎3312-2111(代)

詳細は 杉並区 区民ギャラリー 検索

アート・ファン・ミーティングを開催します

7/21(木) 19:00~20:30(事前予約制)

区 杉並区役所 無料

区 NPO法人TFF ☎5397-3400 区 art@npo-tff.org

【アート・ファン・ミーティングとは】

NPO法人TFFが杉並区と協働して展開する「すぎなみ戦略的アートプロジェクト」では、アーティスト、ギャラリスト、アートファンなどが集まって交流をはかる場を定期的に行っています。地域のアート活動やイベント企画に興味がある方など、お気軽にご参加ください。

詳細は すぎなみ戦略的アートプロジェクト 検索

