

令和2年度 区立学校在籍者数等について(令和2年5月1日現在)

1 概要

(1)在籍児童・生徒数について

① 区立子供園在園児数

3歳児	97
4歳児	157
5歳児	171
計	425

② 区立小・中学校在籍児童・生徒数

	小学校	中学校	合計
通常学級	21,027	6,480	27,507
特別支援学級	181	94	275
計(A)	21,208	6,574	27,782

③ 全区立在籍児童・生徒数

	小学校	中学校	合計
(A)	21,208	6,574	27,782
済美養護学校	99	46	145
計	21,307	6,620	27,927

(2)学級数について

① 区立子供園学級数

計 6園 17 学級

② 区立小・中学校学級数

	小学校	中学校	合計
通常学級	713	200	913
特別支援学級(固定)	27	14	41
計(B)	740	214	954

③ 全区立学級数

	小学校	中学校	合計
(B)	740	214	954
済美養護学校	22	9	31
計	762	223	985

2 児童・生徒数、学級数一覧

(1)子供園

園名	3歳児		4歳児		5歳児		合計	
	在園児数	学級数	在園児数	学級数	在園児数	学級数	在園児数	学級数
下高井戸子供園	23	1	32	1	29	1	84	3
堀ノ内子供園	22	1	28	1	32	1	82	3
高円寺北子供園			13	1	15	1	28	2
成田西子供園	21	1	32	1	34	1	87	3
高井戸西子供園	16	1	32	1	34	1	82	3
西荻北子供園	15	1	20	1	27	1	62	3
合計	97	5	157	6	171	6	425	17

(2)小・中学校(令和2年5月1日現在)

学校名	1年		2年		3年		4年		5年		6年		計											
	児童・生徒数		学級数		児童・生徒数		学級数		児童・生徒数		学級数		児童・生徒数		学級数									
	特	通常	特	通常	特	通常	特	通常	特	通常	特	通常	特	通常	特	通常								
1 杉並第一		51	2		58	2		69	2		53	2		57	2		53	2	341	12				
2 杉並第二		105	3		124	4		104	3		87	3		96	3		98	3	614	19				
3 杉並第三	2	29	1	1	29	1	0	31	1	5	26	1	2	29	1	5	29	1	173	6				
6 杉並第六		64	2		58	2		57	2		49	2		60	2		55	2	343	12				
7 杉並第七		62	2		59	2		65	2		52	2		63	2		59	2	360	12				
9 杉並第九		96	3		83	3		83	3		84	3		71	3		65	2	482	17				
10 杉並第十		91	3		92	3		80	3		92	3		60	2		75	3	490	17				
12 西田		104	3		110	4		116	4		115	4		94	3		112	4	651	22				
13 東田		66	2		62	2		79	3		48	2		70	2		74	3	399	14				
14 馬橋	2	100	3	3	83	3	4	88	3	0	86	3	3	97	3	0	85	3	12	539	2	18		
15 桃井第一		134	4		125	4		143	5		132	4		135	4		104	3	773	24				
16 桃井第二	3	107	4	6	89	3	4	63	2	1	95	3	3	73	3	3	93	3	20	520	3	18		
17 桃井第三	0	75	3	1	76	3	1	66	2	4	61	2	3	85	3	0	80	3	9	443	2	16		
18 桃井第四		90	3		92	3		91	3		93	3		91	3		101	3	558	18				
19 桃井第五		102	3		93	3		118	4		121	4		124	4		102	3	660	21				
20 四宮	4	121	4	3	120	4	5	137	4	3	126	4	2	131	4	4	116	4	21	751	3	24		
21 荻窪		118	4		120	4		127	4		105	3		126	4		116	4	712	23				
22 井荻		73	3		81	3		66	2		83	3		53	2		77	3	433	16				
23 香掛		100	3		110	4		91	3		91	3		99	3		111	4	602	20				
24 高井戸		144	5		123	4		138	4		107	4		123	4		105	4	740	25				
25 高井戸第二	5	130	4	1	114	4	8	132	4	4	122	4	6	119	4	5	111	4	29	728	4	24		
26 高井戸第三		107	4		94	3		71	3		86	3		95	3		73	3	526	19				
27 高井戸第四		86	3		75	3		74	3		51	2		57	2		49	2	392	15				
28 松庵		67	2		69	2		76	3		87	3		59	2		80	3	438	15				
29 浜田山		137	4		149	5		125	4		155	5		127	4		128	4	821	26				
30 富士見丘		66	2		69	2		57	2		66	2		83	3		62	2	403	13				
31 大宮		80	3		81	3		86	3		75	3		57	2		59	2	438	16				
33 堀之内		78	3		83	3		75	3		67	2		92	3		81	3	476	17				
34 和田		84	3		77	3		75	3		93	3		70	2		76	3	475	17				
35 方南		93	3		85	3		72	3		78	3		69	2		89	3	486	17				
37 済美	6	66	2	3	72	3	5	64	2	5	66	2	3	52	2	5	58	2	27	378	4	13		
38 八成		106	3		88	3		91	3		113	4		131	4		110	4	639	21				
39 三谷		87	3		92	3		75	3		90	3		87	3		94	3	525	18				
40 松ノ木		59	2		42	2		38	2		43	2		46	2		24	1	252	11				
42 高井戸東		91	3		80	3		98	3		86	3		95	3		106	4	556	19				
43 久我山		73	3		60	2		82	3		78	3		75	3		79	3	447	17				
45 天沼	0	96	3	4	122	4	2	100	3	2	106	3	3	111	3	2	100	4	13	635	2	20		
46 永福		93	3		88	3		101	3		79	3		120	4		91	3	572	19				
47 新泉和泉	0	127	4	5	139	4	4	131	4	3	130	4	7	120	4	8	125	4	27	772	4	24		
48 高円寺	1	86	3	3	95	3	1	83	3	0	72	3	2	72	3	1	76	3	8	484	1	18		
小学校計	23	3644	120	30	3561	122	34	3518	119	27	3449	118	34	3474	115	33	3381	119	181	21027	27	713		
済美養護小学部	19		4	24		5	20		4	15		4	13		3	8		2	99		22			
2 高南		72	2		69	2		67	2	*	「学級数」「児童・生徒数」の欄中、左欄は特別支援学級及びその在籍者数で、外数である。										208	6		
3 杉森		84	3		95	3		81	3												260	9		
4 阿佐ヶ谷	9	80	3	6	72	2	8	71	2												23	223	3	7
5 東田		96	3		106	3		87	3	*	在籍児童・生徒数について										289	9		
6 松溪		109	4		107	3		86	3	(1)	区立小・中学校在籍児童・生徒数										302	10		
7 天沼		74	3		105	3		85	3		小学校		中学校		合計									
8 東原		82	3		75	2		86	3		通常学級		21027		6480		27507							
9 中瀬		136	4		150	4		137	4		特支学級		181		94		275							
10 井荻		181	5		131	4		160	4		計(A)		21208		6574		27782							
11 井草	9	172	5	12	162	5	10	153	4												31	487	4	14
12 荻窪		70	2		79	2		63	2	(2)	全区立在籍児童・生徒数										212	6		
13 神明		105	3		84	3		100	3		(A)		21208		6574		27782							
14 宮前	3	114	3	5	114	3	4	91	3		済美養護学校		99		46		145							
15 富士見丘		88	3		63	2		81	3		計		21307		6620		27927							
16 高井戸		140	4		162	5		145	4												447	13		
17 向陽		96	3		106	3		89	3	*	学級数について 小学校 中学校 合計										291	9		
18 松ノ木		71	3		69	2		61	2	(1)	区立小・中学校学級数										201	7		
19 大宮	3	67	2	3	46	2	4	52	2		通常学級		713		200		913							
20 泉南		83	3		80	2		78	2		特支学級(固定)		27		14		41							
21 和田		62	2		86	3		72	2		計(B)		740		214		954							
23 西宮		111	4		130	4		108	3												349	11		
24 和泉	4	70	2	4	70	2	6	65	2	(2)	全区立学級数										14	205	2	6
25 高円寺	3	51	2	1	39	1	0	48	2		(B)		740		214		954							
中学校計	31	2214	71	31	2200	65	32	2066	64		済美養護学校		22		9		31							
済美養護中学部	13		3	18		3	15		3		計		762		223		985							
合計																			小・中学校	275	27507	41	913	
											済美養護		145									31		

※1「学級数」「児童・生徒数」の欄中、左欄は特別支援学級及びその在籍者数で、外数である。

令和2年度新入学児童・生徒の指定校変更認定結果

令和2年4月7日現在

No.	学校名	1号事由	2号事由	3号事由	4号事由	5号事由	6号事由	7号事由	8号事由	合計
1	杉並第一		1		3		3	4		11
2	杉並第二		2		1					3
3	杉並第三		1						1	2
4	杉並第六		3	1					2	6
5	杉並第七		2		2		2			6
6	杉並第九		2		1		1	2		6
7	杉並第十		6				1	6	2	15
8	西田						2	1		3
9	東田	1	6					3		10
10	馬橋	1	2	1				2		6
11	桃井第一		1		1					2
12	桃井第二		4		2		3	4		13
13	桃井第三	1	3				4	5	1	14
14	桃井第四									
15	桃井第五		4					1		5
16	四宮	1	1	1						3
17	荻窪	1	1							2
18	井荻		3				3			6
19	沓掛	1	2				1	1		5
20	高井戸	1	1		1	3				3
21	高井戸第二		5	1	3		5	3		17
22	高井戸第三			1			1	3		5
23	高井戸第四		3		1		2	6		12
24	松庵							2		2
25	浜田山		7					5		12
26	富士見丘									
27	大宮		2		2			7		11
28	堀之内		2		1		1	1	1	6
29	和田		5				3	1		9
30	方南	1	4	1				1	6	13
31	済美		1							1
32	八成		1							1
33	三谷		3		1		2	3		9
34	松ノ木									
35	高井戸東									
36	久我山							1		1
37	天沼									
38	永福		2	1				1		4
39	新泉和泉	2	4						7	13
40	高円寺							2	22	24
	小計	10	84	7	19	3	34	65	42	264
1	高南		1	1				16	10	28
2	杉森		3					9		12
3	阿佐ヶ谷	1	2	2				14	2	21
4	東田							9		9
5	松溪		1					6		7
6	天沼		1					11		12
7	東原							2		2
8	中瀬		2					6		8
9	井荻		1	1				15		17
10	井草		1					8		9
11	荻窪							5		5
12	神明		4	2				16	4	26
13	宮前	1	1					5		7
14	富士見丘									
15	高井戸							9		9
16	向陽		1					8	8	17
17	松ノ木		2	1				7		10
18	大宮		2	2				6		10
19	泉南							11		11
20	和田	1						4		5
21	西宮		1					9		10
22	和泉		1					1	13	15
23	高円寺							1	11	12
	小計	3	24	9		19		178	48	281
	合計	13	108	16	19	22	34	243	90	545

※1 5号事由「いじめ、不登校その他の学校生活の事情による場合」は、その内容に配慮して全体の件数のみを記載しています。

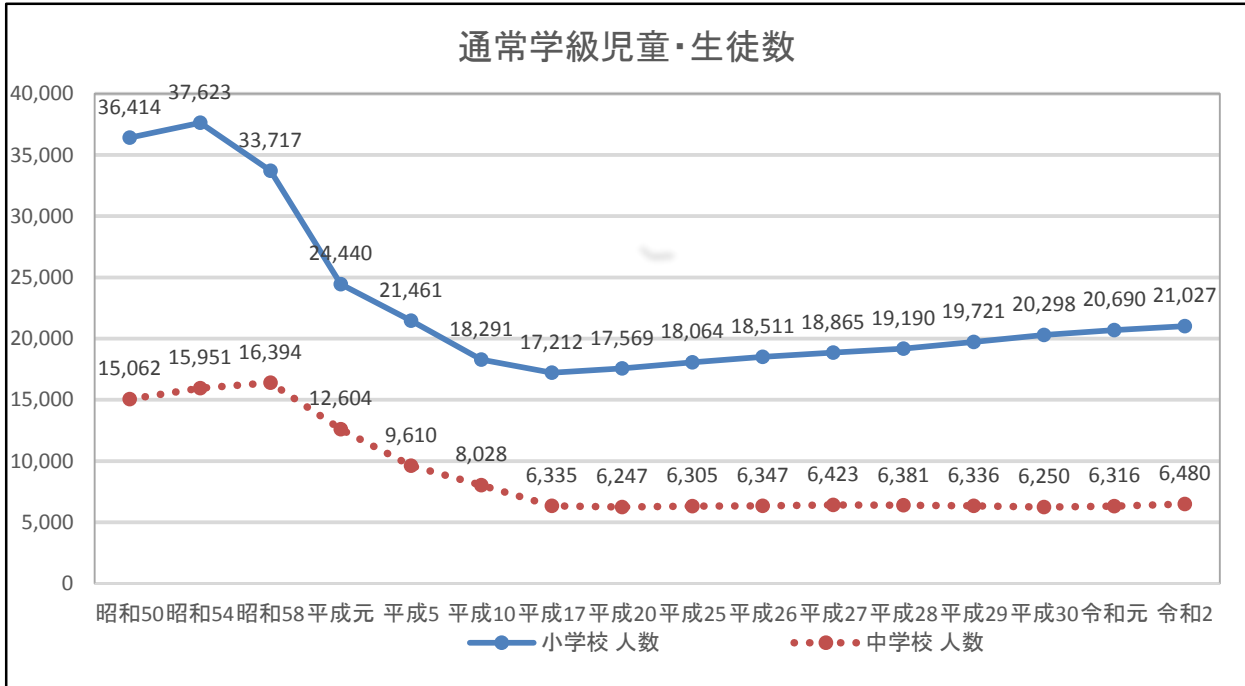
杉並区における指定校変更の申立てに関する審査基準及び事務処理要綱

※ 別表第1（第2条-第6条、第8条関係）指定校変更審査基準より抜粋

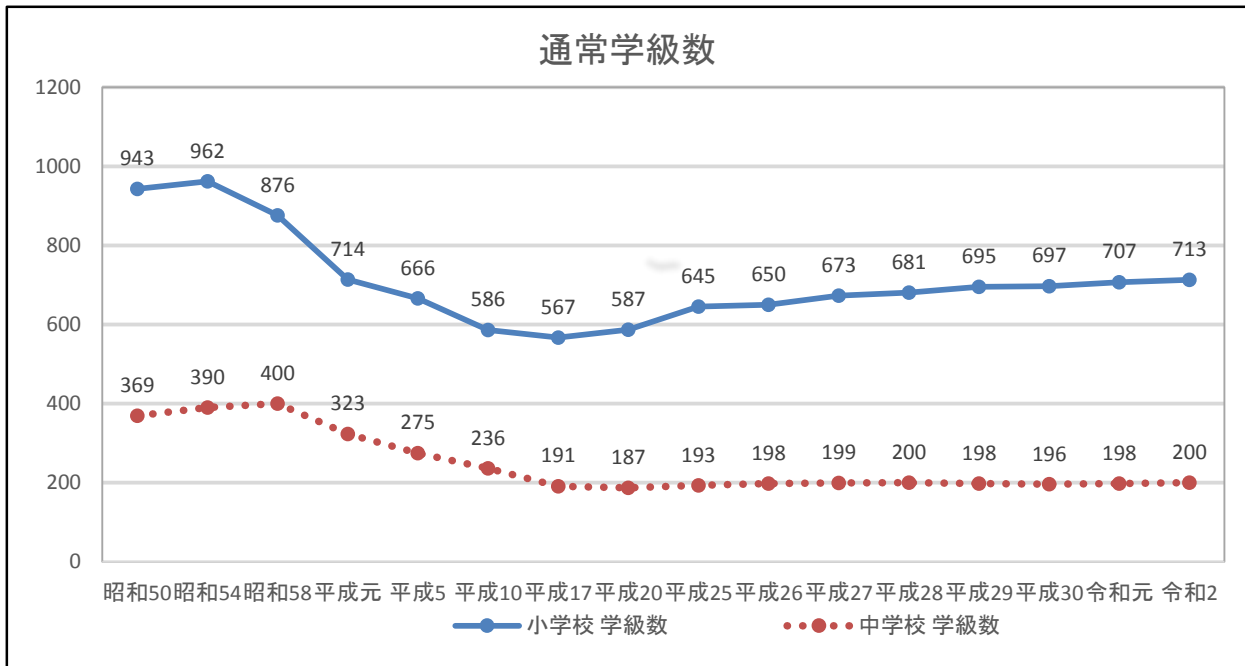
号	認定事由
1	転居その他居住地の変更に関する事情による場合
	(1) 在学中に転居し、引き続き現に在籍している学校への就学を希望する場合
	(2) 家の建替え等の一時的な転居で、1年以内に再度の転居の予定があり、引き続き現に在籍している学校への就学を希望する場合
	(3) 1年以内に転居の予定があるため、あらかじめ転居予定地の指定校への就学を希望する場合
2	児童又は生徒の兄弟姉妹が現に在籍する学校への就学を希望する場合
3	児童又は生徒の心身の障害に関する事情による場合
	(1) 心身の障害や病虚弱のため通学距離等に配慮する必要がある場合
	(2) 慢性疾患等により定期的な通院が必要であり、病院に最寄りの学校へ通学する必要があると認められる場合
4	保護者の就労、親族関係の変更その他の家庭の事情による場合
	(1) 保護者が長期療養、介護等のため、児童又は生徒が住所地以外で保護されることに伴い、保護先の指定校への就学を希望する場合
	(2) 保護者の就労等のため、児童が放課後に保護者の親族・知人の居所又は保護者の勤務先の所在地で過ごすため、その地域の指定校への就学を希望する場合
	(3) 保護者の離婚、別居等の理由により、児童又は生徒が住所地以外で生活しており、その居住地の指定校への就学を希望する場合
5	いじめ、不登校その他の学校生活の事情による場合
	(1) いじめ・不登校等により在籍している学校への通学が困難な状況にあり、特に配慮を必要とする場合
	(2) 学校入学時において、保育園、幼稚園、小学校等におけるいじめ等が理由で指定校に就学することが困難であり、特に配慮を必要とする場合
6	住所地から指定校までの道のりが、住所地から最も近い隣接校までの道のりの概ね2倍になる場合
7	学校の特色ある教育活動等に参加を志望する場合
8	その他
	(1) 杉並区立新泉和泉小学校及び杉並区立和泉中学校の指定通学区域の特例措置に該当する場合
	(2) 杉並区立杉並第三小学校及び杉並区立高円寺小学校並びに杉並区立高南中学校及び杉並区立高円寺中学校の指定通学区域の特例措置に該当する場合
	(3) 杉並区立桃井第二小学校の指定通学区域で杉並区立井荻中学校及び杉並区立天沼中学校が指定校となる区域の特例措置に該当する場合
	(4) 施設一体型小中一貫教育校に在籍する児童の場合（杉並区立新泉和泉小学校及び杉並区立高円寺小学校）
	(5) 第1号から第7号までに掲げるもののほか、教育委員会が必要と認める場合

児童・生徒数、学級数の推移について

1 通常学級児童・生徒数



2 通常学級数

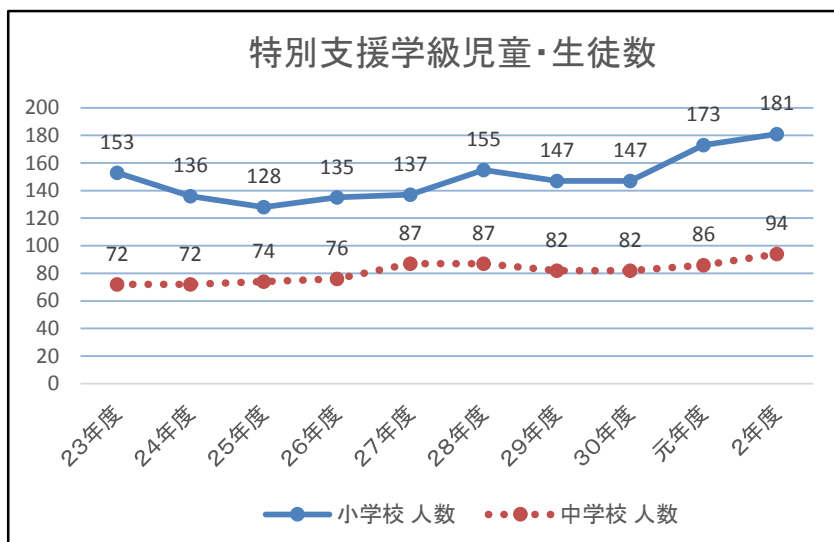


・児童数は、昭和54年をピークに減少していたが、平成17年から増加傾向が続いている。学級数についても平成17年から増加傾向が続いている。

・生徒数は、昭和58年をピークに減少傾向が続いていたが、平成17年からは、ほぼ横ばいで推移している。学級数についても平成17年からほぼ横ばいで推移している。

3 特別支援学級児童・生徒数

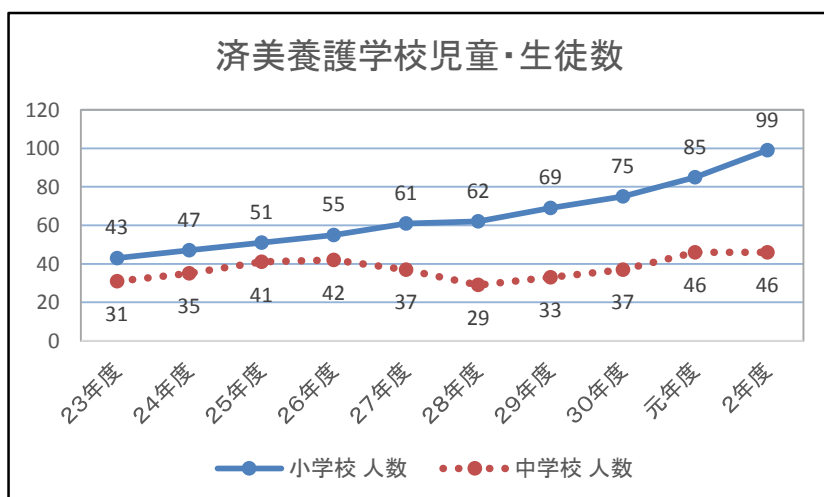
年度		23年度	24年度	25年度	26年度	27年度	28年度	29年度	30年度	元年度	2年度
小学校	人数	153	136	128	135	137	155	147	147	173	181
	対前年度比	107.0%	88.9%	94.1%	105.5%	101.5%	113.1%	94.8%	100.0%	117.7%	104.6%
中学校	人数	72	72	74	76	87	87	82	82	86	94
	対前年度比	98.6%	100.0%	102.8%	102.7%	114.5%	100.0%	94.3%	100.0%	104.9%	109.3%



・特別支援学級の児童数は、30年度から増加傾向にある。
また、生徒数は、27年度からほぼ横ばいで推移しているが、元年度から2年度にかけては8人増加した。

4 済美養護学校児童・生徒数

年度		23年度	24年度	25年度	26年度	27年度	28年度	29年度	30年度	元年度	2年度
小学校	人数	43	47	51	55	61	62	69	75	85	99
	対前年度比	97.7%	109.3%	108.5%	107.8%	110.9%	101.6%	111.3%	108.7%	113.3%	116.5%
中学校	人数	31	35	41	42	37	29	33	37	46	46
	対前年度比	86.1%	112.9%	117.1%	102.4%	88.1%	78.4%	113.8%	112.1%	124.3%	100.0%



・済美養護学校の児童は、23年度から毎年増加傾向が続いており、生徒数は29年度から増加に転じている。