

富士見丘小学校外2施設改築等工事の基本設計について

富士見丘小学校及び富士見丘中学校並びに小学校に併設する学童クラブの改築については、平成30年12月に策定した富士見丘小学校・富士見丘中学校改築基本計画（以下「改築基本計画」という。）において定めた目指す学校像や諸室整備計画、校舎配置計画等に基づき、杉並区立富士見丘小・中学校改築検討懇談会（以下「懇談会」という。）の意見等を踏まえ、以下のとおり基本設計をまとめたので報告する。

1 これまでの経過

- 平成30年4月～ 懇談会の開催（令和元年11月までに延べ10回開催）
- 平成30年12月 改築基本計画策定
- 令和元年6月～ 基本設計

2 内容（別添資料参照）

(1) 計画概要

- 敷地面積 16,564 m²（小学校用地：7,265 m²、中学校用地：9,299 m²）
- 延べ面積 約15,720 m²（小学校棟：約9,070 m²、中学校棟：約6,650 m²）
（鉄筋コンクリート造・一部鉄骨造、地上4階建）

(2) 改築基本計画で目指す学校像として定めた改築基本方針の具体化を図る設計とした。

(3) 配置計画・平面計画について

- 校舎配置については、教育環境や周辺住環境への配慮、仮設校舎を必要としない点などから、西側敷地に小学校棟を先行整備し、次に東側敷地に隣接して中学校棟を整備し、3階レベルの路上橋で接続する計画とした。
- 2敷地間の区道を学校へのアクセスの主動線と位置づけ、学校の顔となる歩道・緑化空間の整備を行うとともに、同区道沿いに小・中学校の正門を対面することで、通学動線の集約化を図り、小中の自然な交流を促す計画とした。
- 中学校敷地北側の空地と連続して小学校棟1階にピロティ状の屋外空間を設け、これを東西方向のサブ動線とすることで、イベントや災害時等における東側市街地と、小学校、中学校、高井戸公園の連続性に配慮した計画とした。
- ラーニングセンター（図書室）、家庭科室、給食室等は小中の共用施設として、先行整備する小学校棟に配置し、一体的整備の利点を生かす計画とした。
- プールについては、小学校低学年の利用のしやすさや経済合理性などから、中学生及び小学校高学年が使用するプール（長辺25m）と、小学校低中学年の使用する一回り小さく浅いプール（長辺20m）を設ける計画とした。
- 小人数教室、生活科室、英語科室、多目的室等は、普通教室とのユニットの共有化を図り、将来の児童生徒数の変化に柔軟に対応しやすい計画とした。
- 学童クラブについては、小学校棟北側に配置し、神田川に向かって下る西側敷地北側の斜面地を遊び場として活用する計画とした。
- 小学校棟2階の多目的室を放課後等居場所事業でも使用することとし、普通教室や体育館との位置関係に配慮した計画とした。

3 今後の取組について

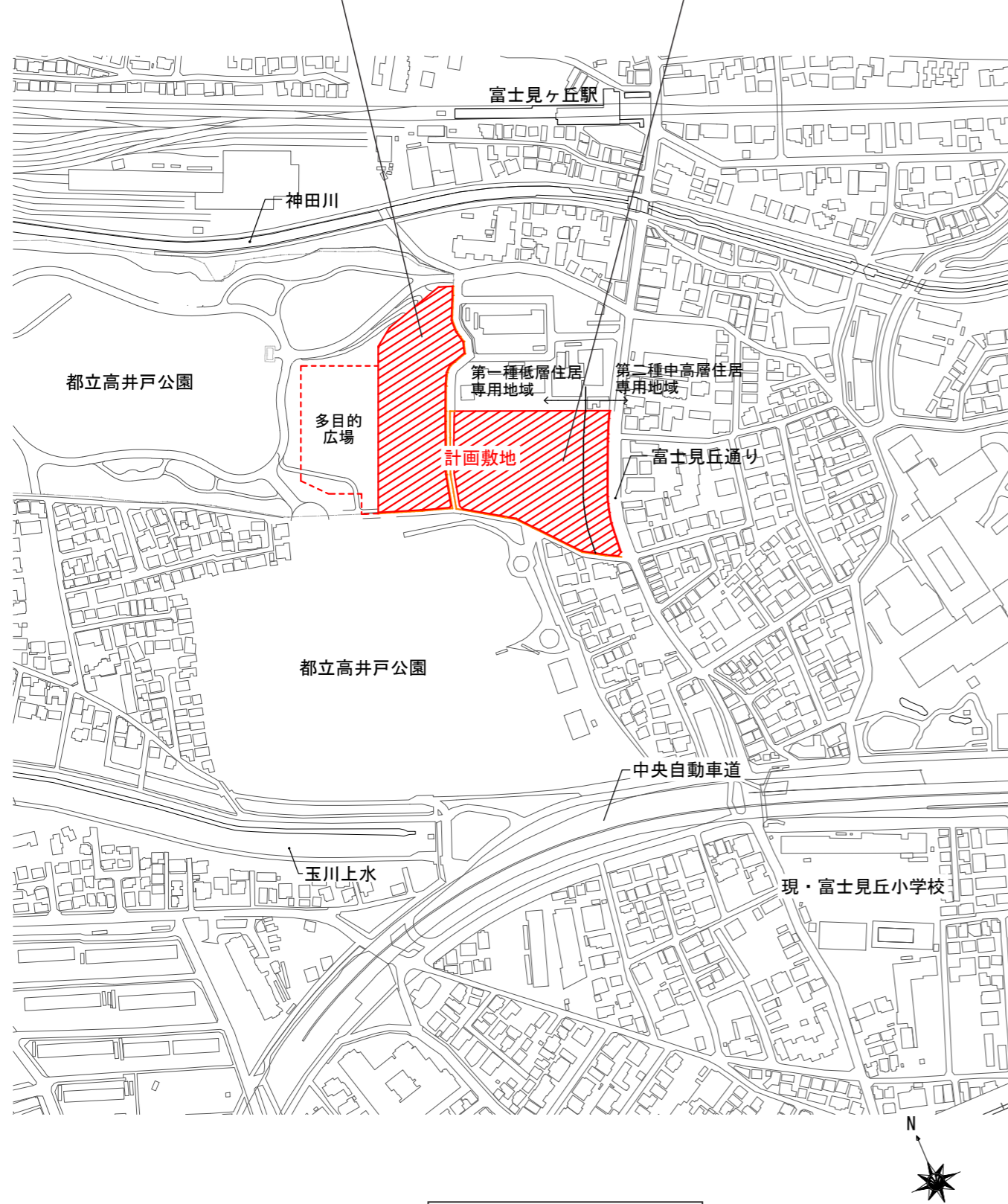
- (1) 改築基本計画で目指す学校像として定めた改築基本方針について、引き続き実施設計への反映に努める。
- (2) エコスクール（環境共生型学校）事業については、エコスクール事業検討委員会報告書（平成24年5月）に基づき、新校舎の建築条件等に即したエコスクール項目を実施設計に反映する。
- (3) 都立高井戸公園内に設置予定の多目的広場については、小学校新校舎の開校に併せた開園に向けて、引き続き、都と、位置・形状、整備工程等の調整を進める。

4 今後のスケジュール（予定）

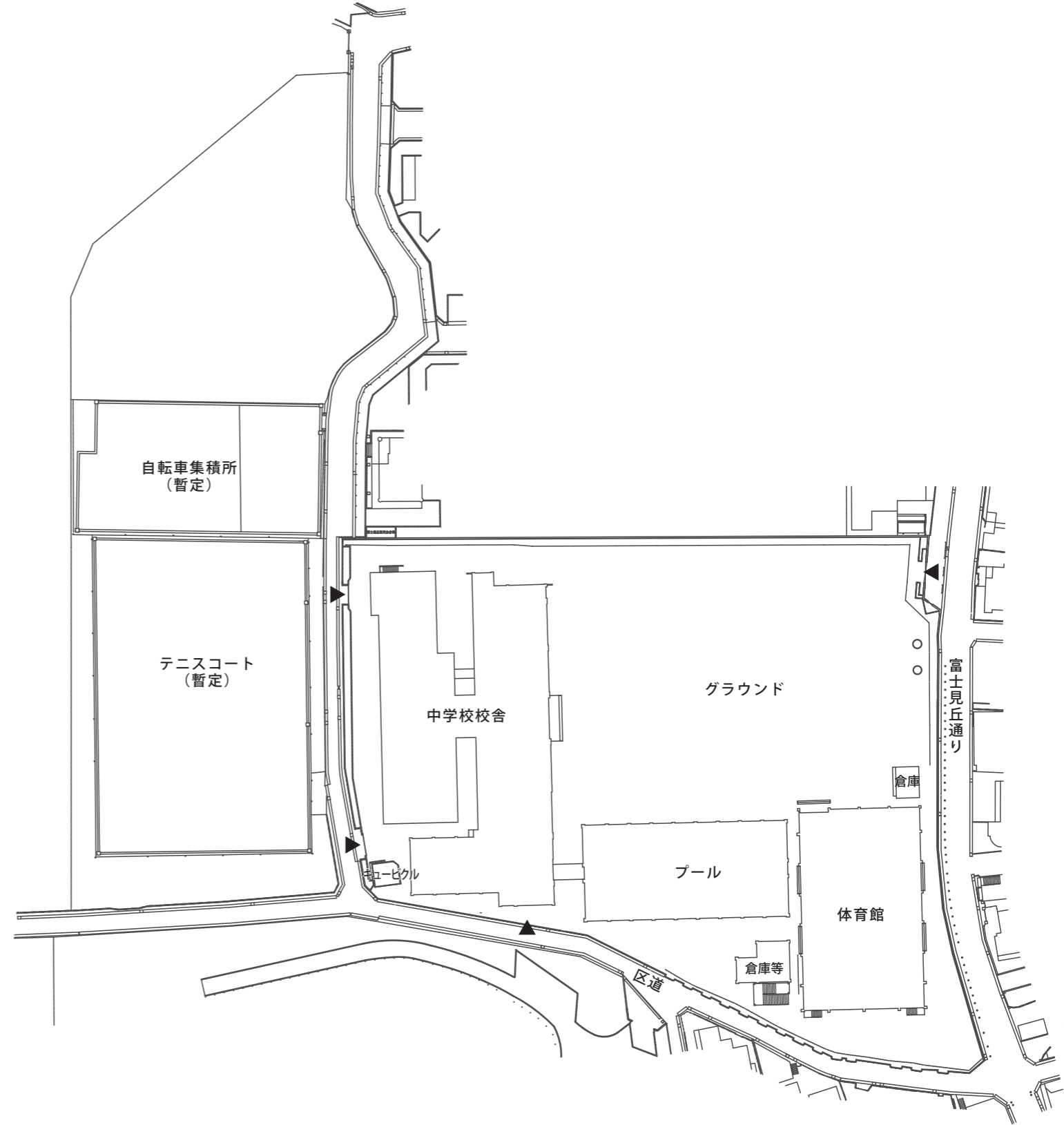
令和2年度	実施設計
令和3～4年度	小学校棟建設工事、多目的広場整備工事
令和5年4月	小学校新校舎開校、多目的広場開園、 中学校が小学校旧校舎に仮移転
令和5～7年度	中学校棟建設工事、路上橋接続工事
令和8年1月	中学校新校舎開校

富士見丘小学校
 (住居表示) 杉並区久我山二丁目 19 番
 (地名地番) 杉並区久我山二丁目 873-1 外 4 筆
 敷地面積: 7,265.24㎡

富士見丘中学校
 (住居表示) 杉並区久我山二丁目 20 番
 (地名地番) 杉並区久我山二丁目 862-3 外 10 筆
 敷地面積: 9,298.93㎡

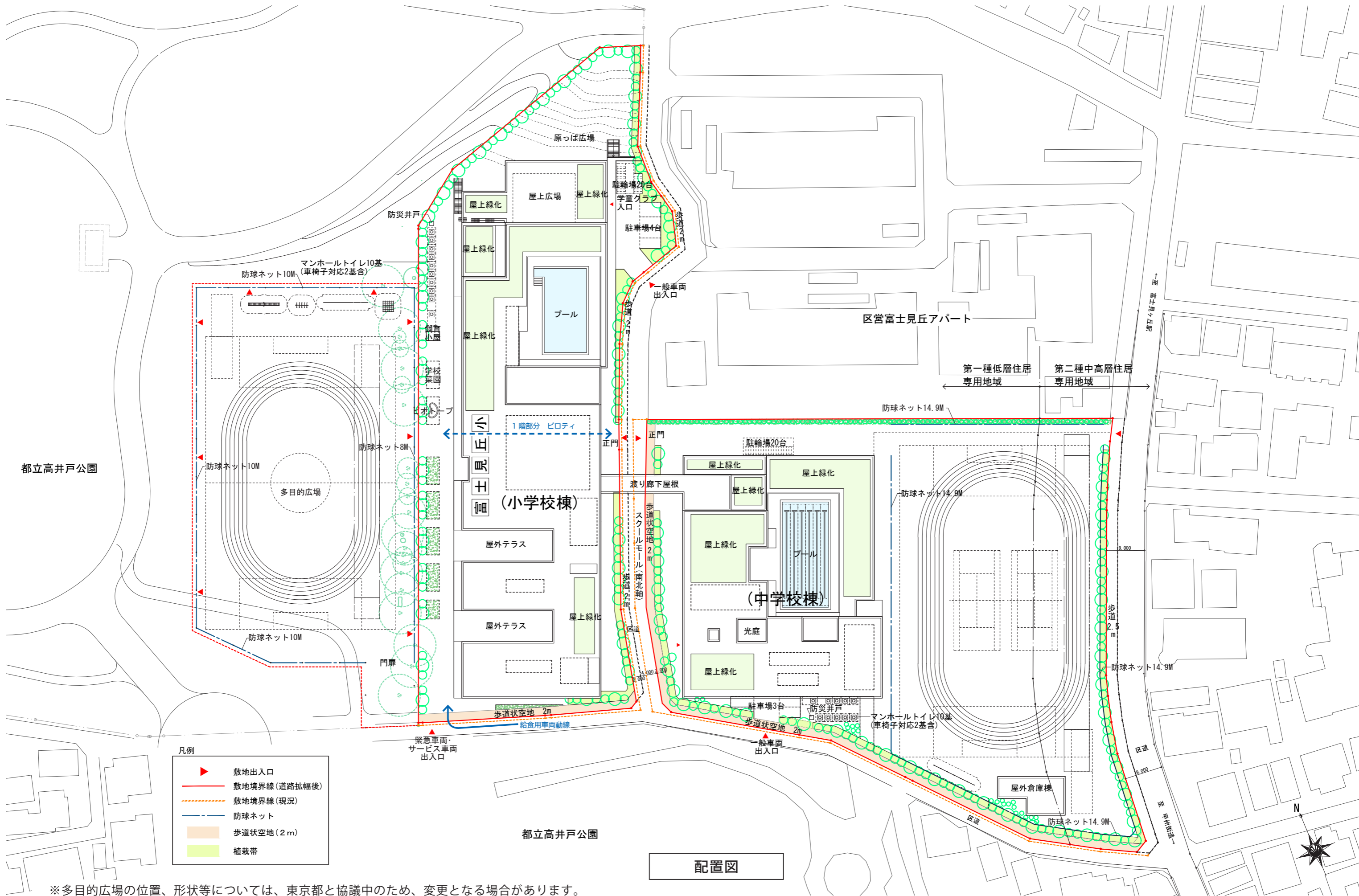


案内図 S=1/4000



現況配置図 S=1/1000

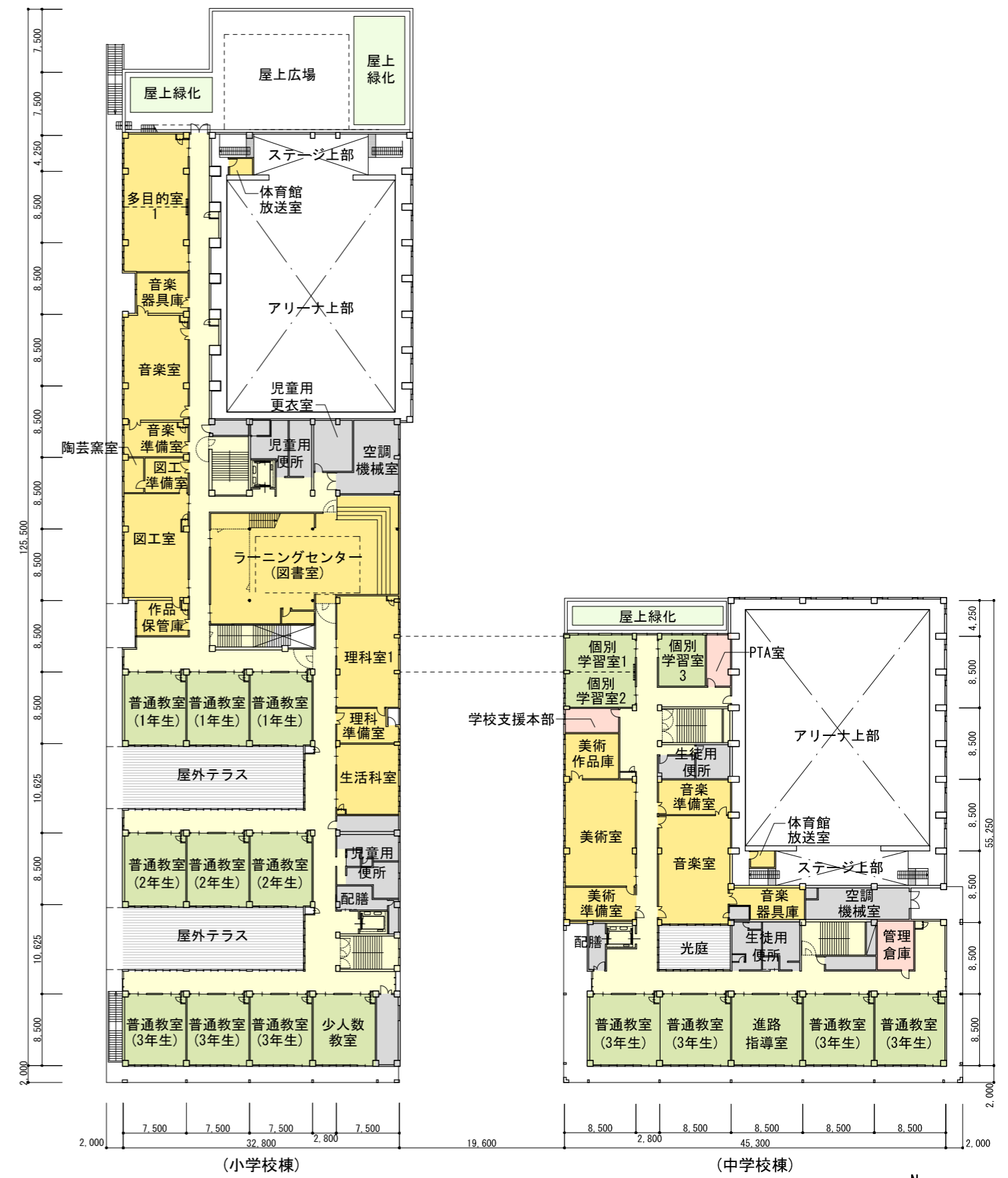
※多目的広場の位置、形状等については、東京都と協議中のため、変更となる場合があります。



※多目的広場の位置、形状等については、東京都と協議中のため、変更となる場合があります。
 ※本資料は検討段階のものであり、変更となる場合があります。



1階平面図

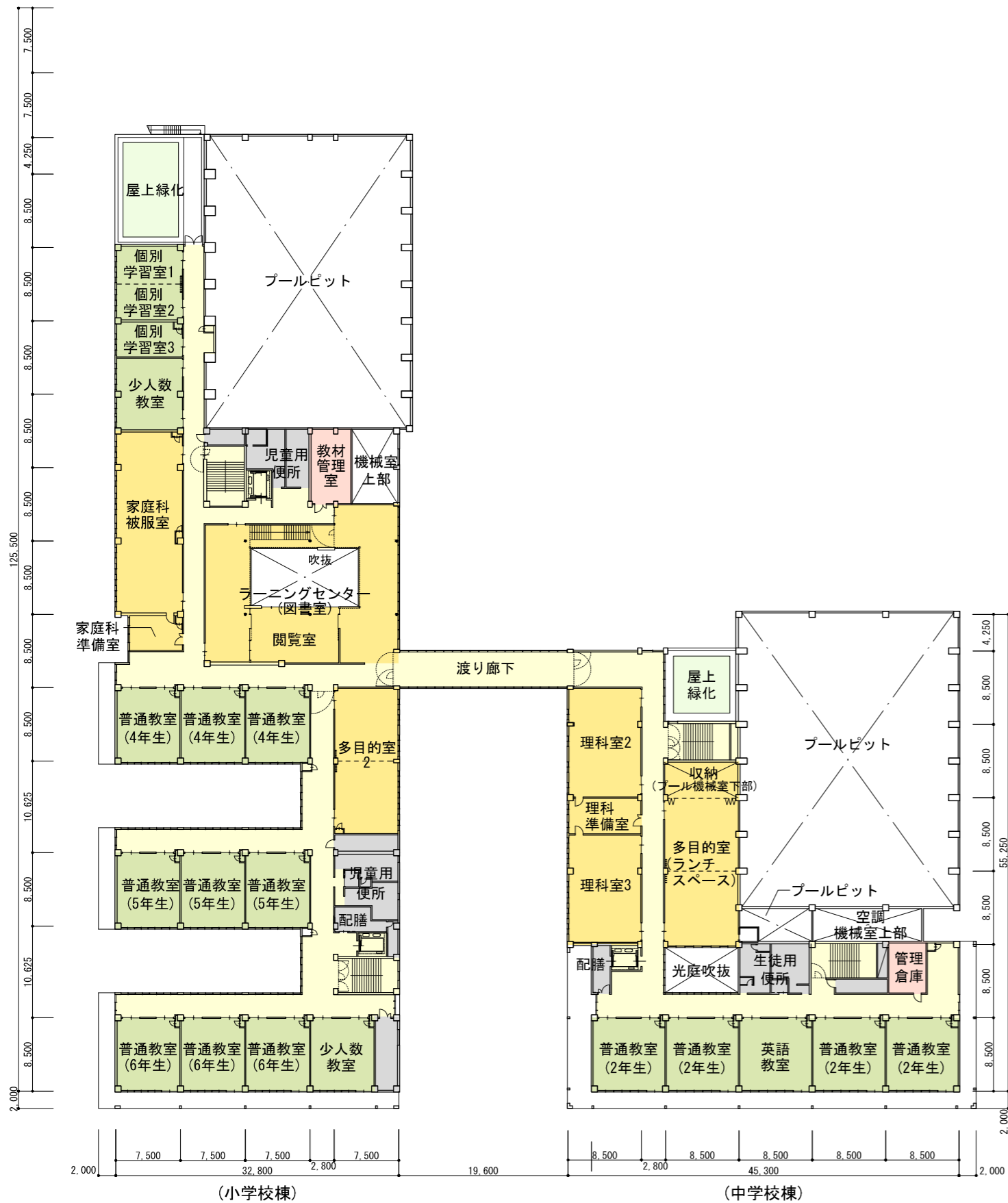


2階平面図

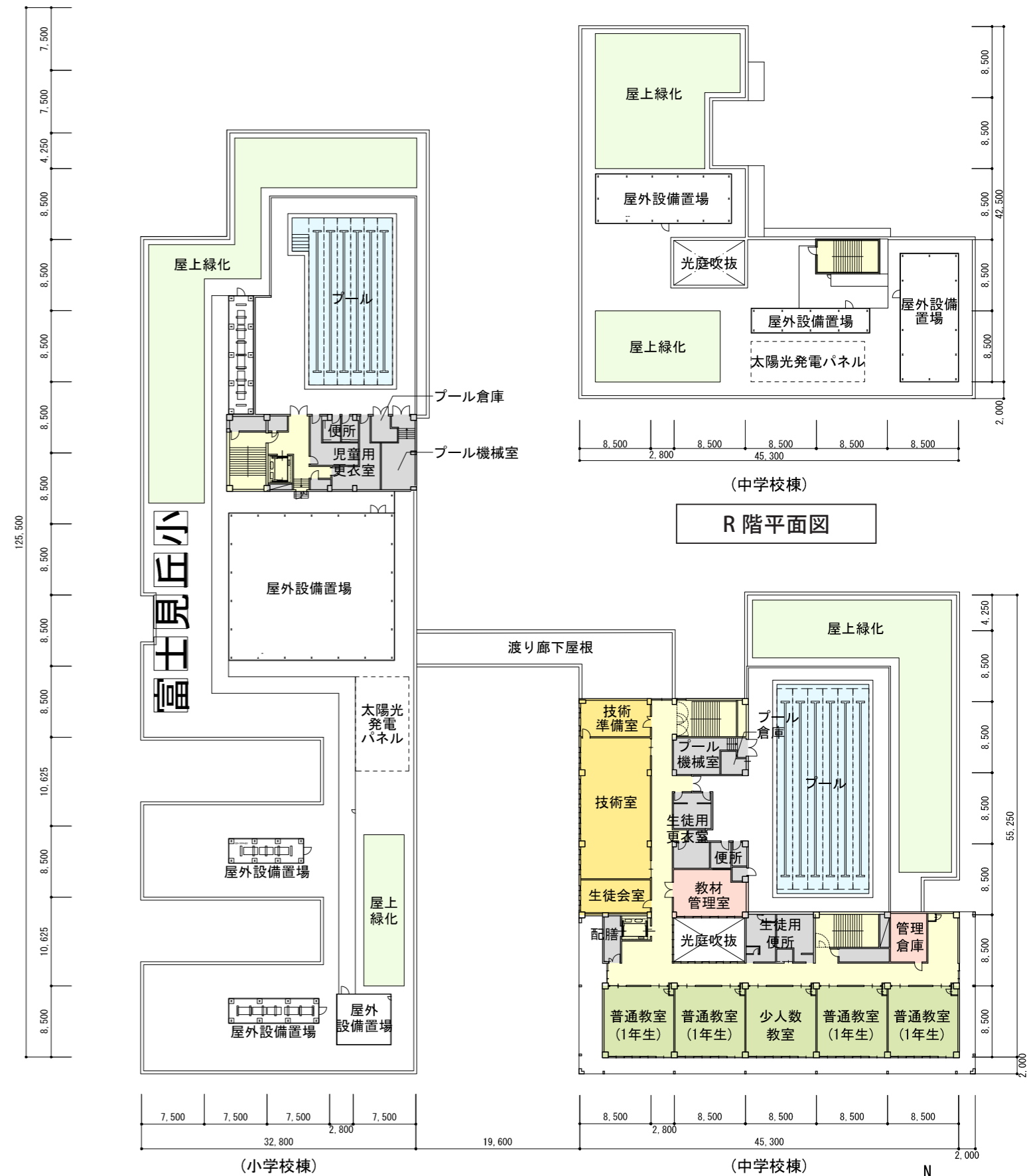
凡例

普通教室	学童クラブ	管理諸室	倉庫等
特別教室・多目的室・アリーナ	給食室	共用部・昇降口・E.V	

※本資料は検討段階のものであり、変更となる場合があります。



3階平面図

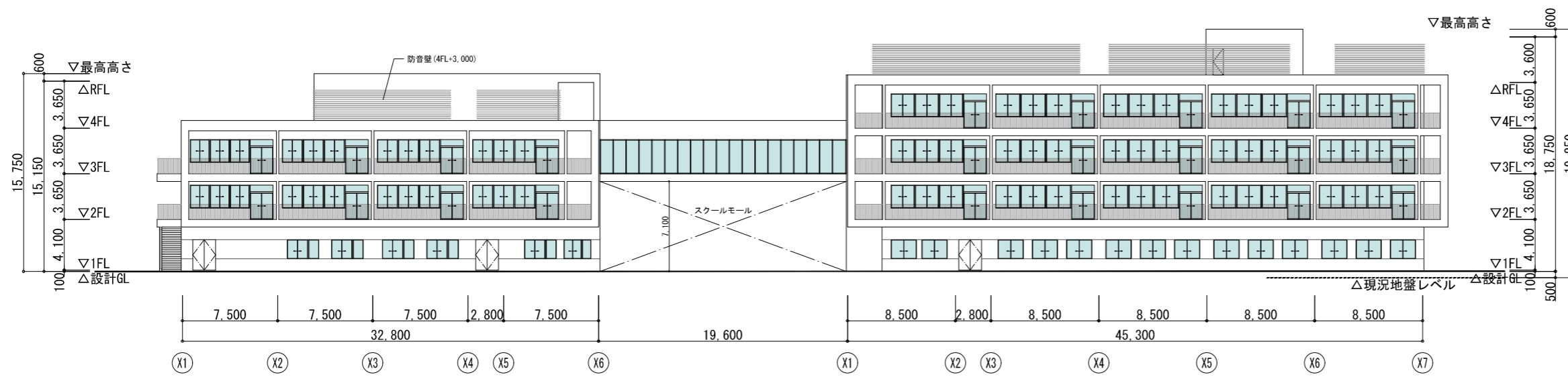


4階平面図

凡例

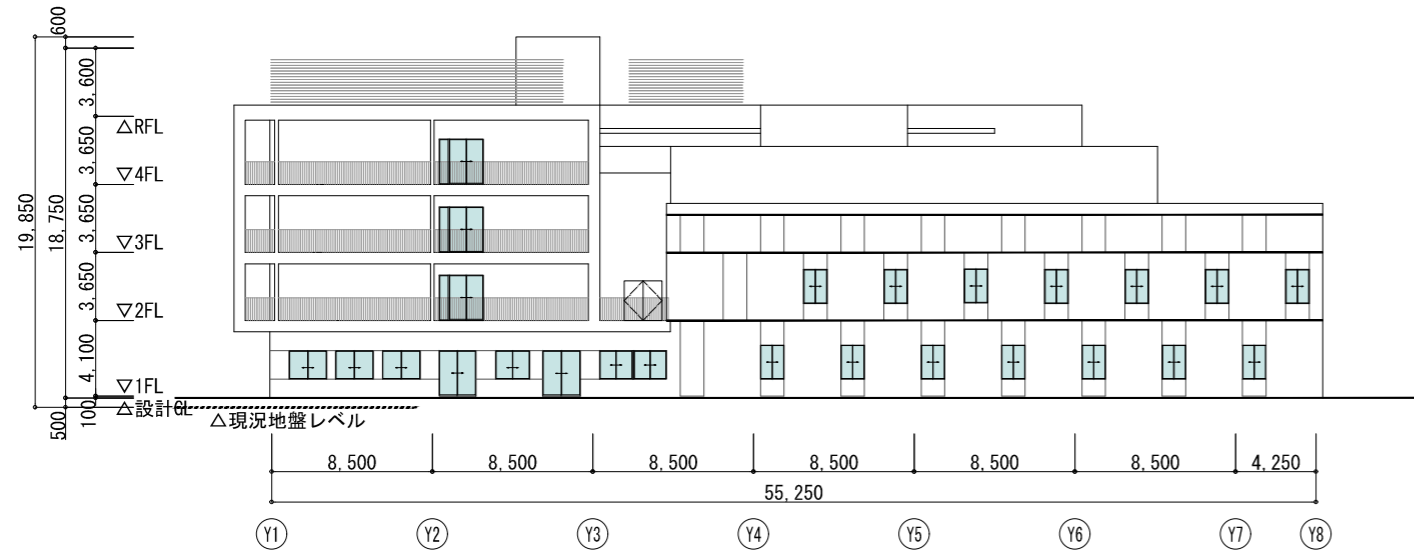
普通教室	学童クラブ	管理諸室	倉庫等
特別教室・多目的室・アリーナ	給食室	共用部・昇降口・E.V	

※本資料は検討段階のものであり、変更となる場合があります。



小学校棟 南立面図

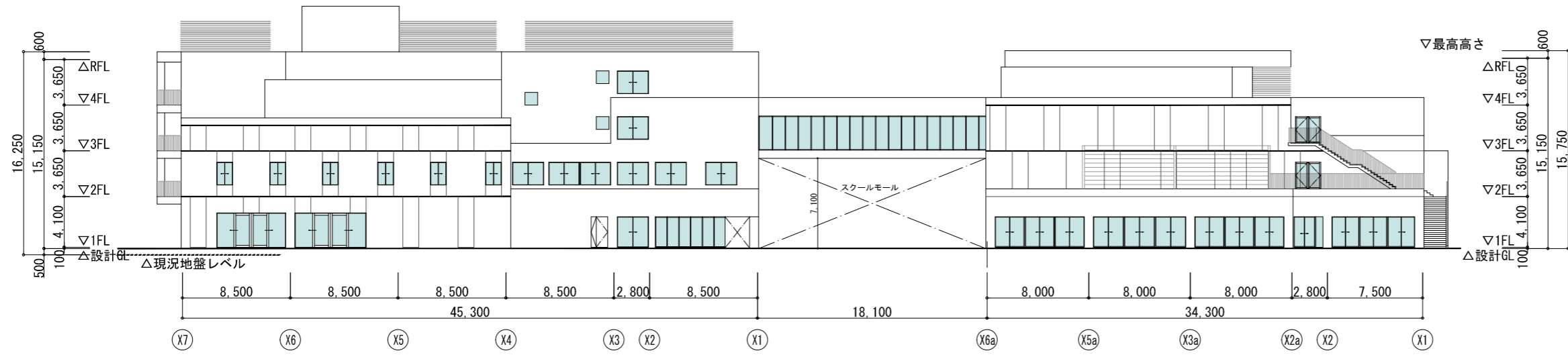
中学校棟 南立面図



中学校棟 東立面図



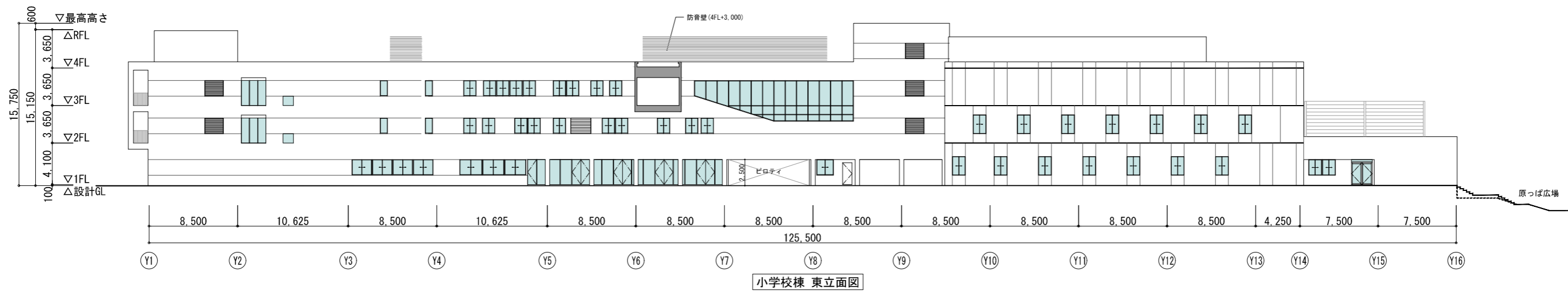
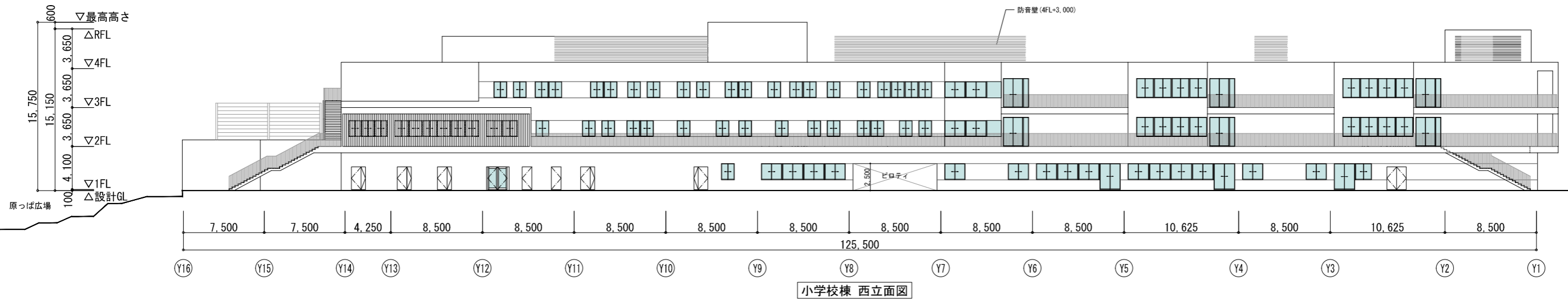
中学校棟 西立面図



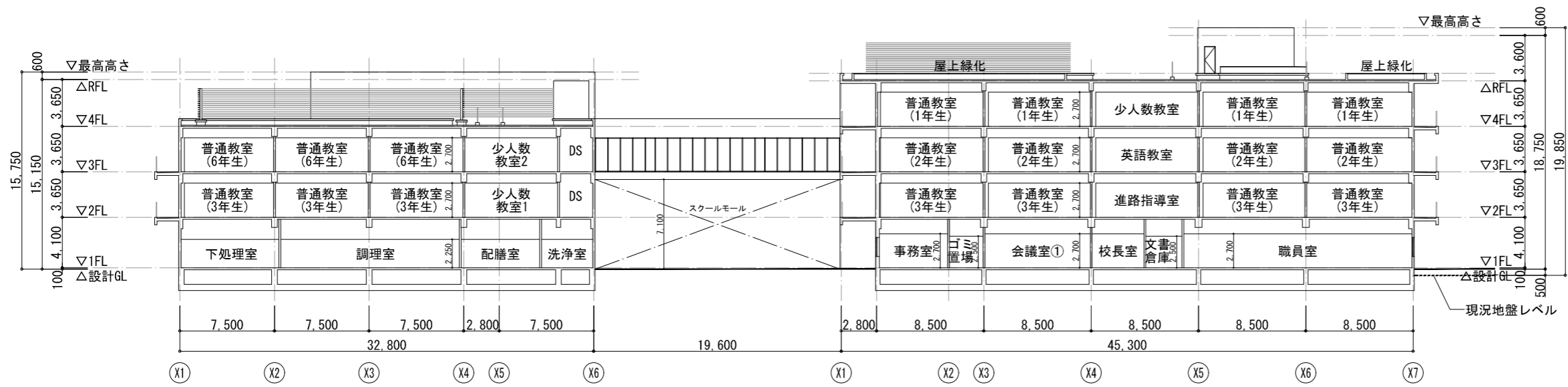
中学校棟 北立面図

小学校棟 北立面図

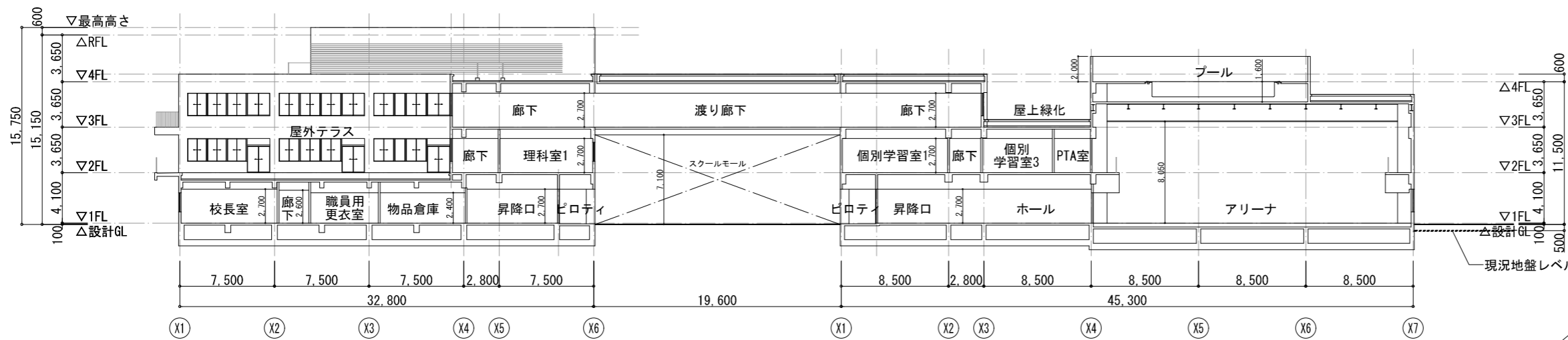
※本資料は検討段階のものであり、変更となる場合があります。



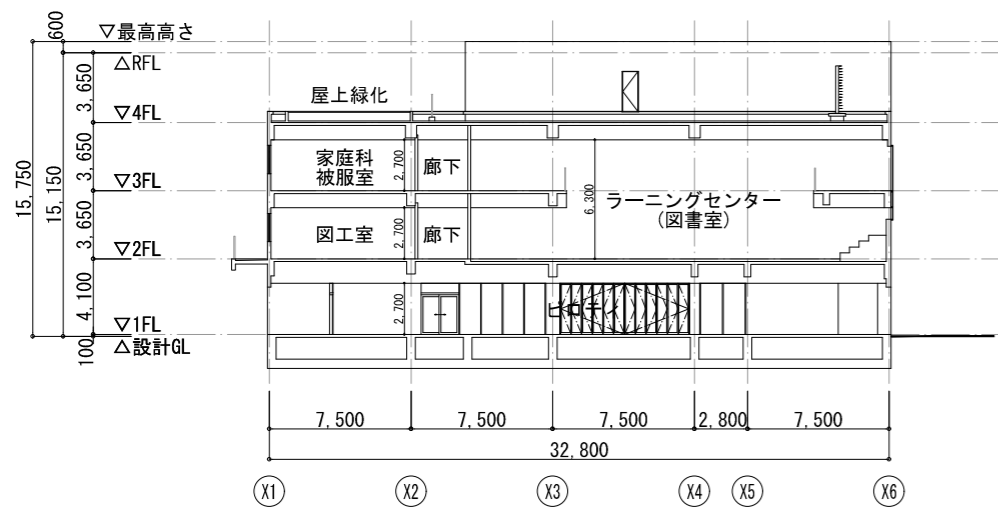
※本資料は検討段階のものであり、変更となる場合があります。



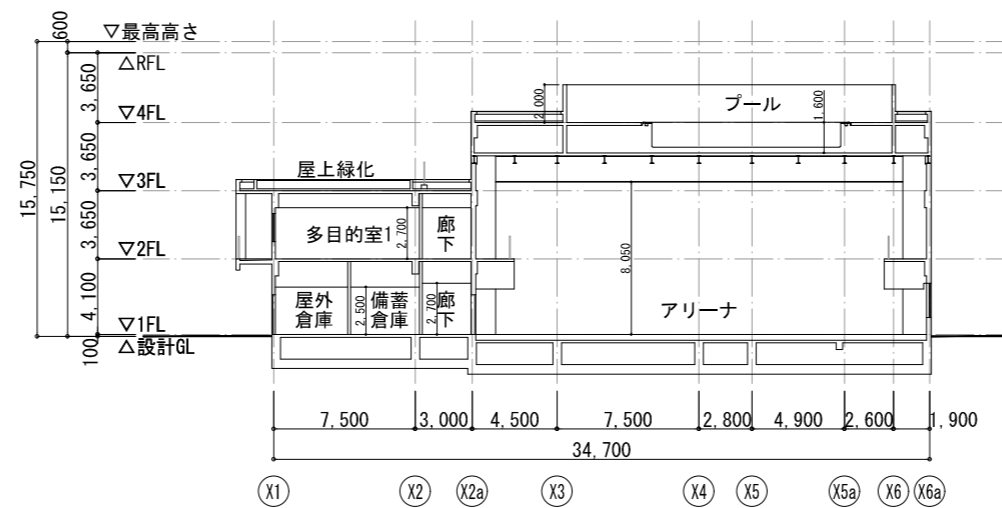
A-A断面図
(小学校棟・中学校棟普通教室 東西方向)



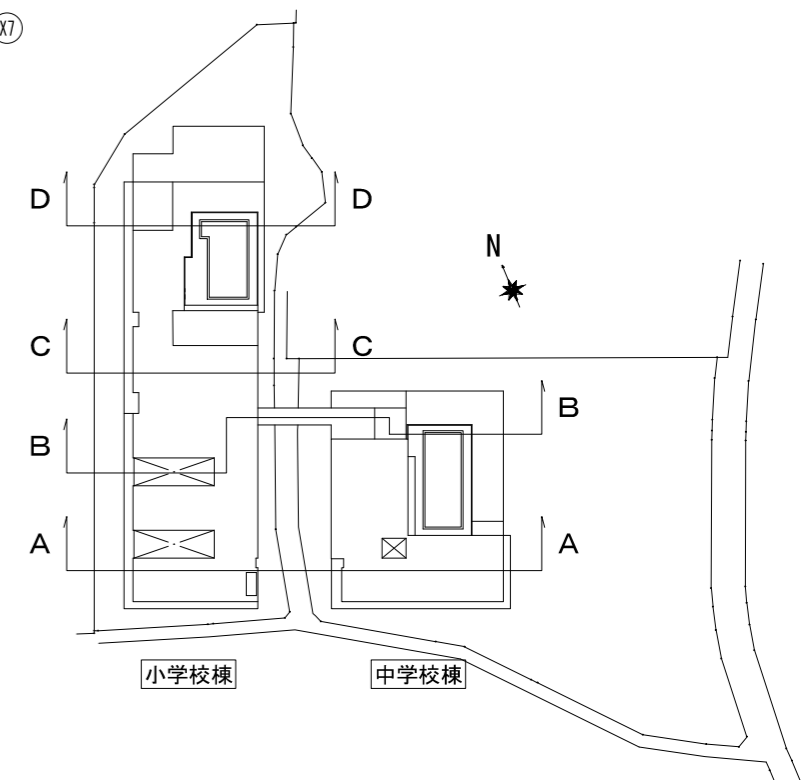
B-B断面図
(渡り廊下・中学校棟アリーナ 東西方向)



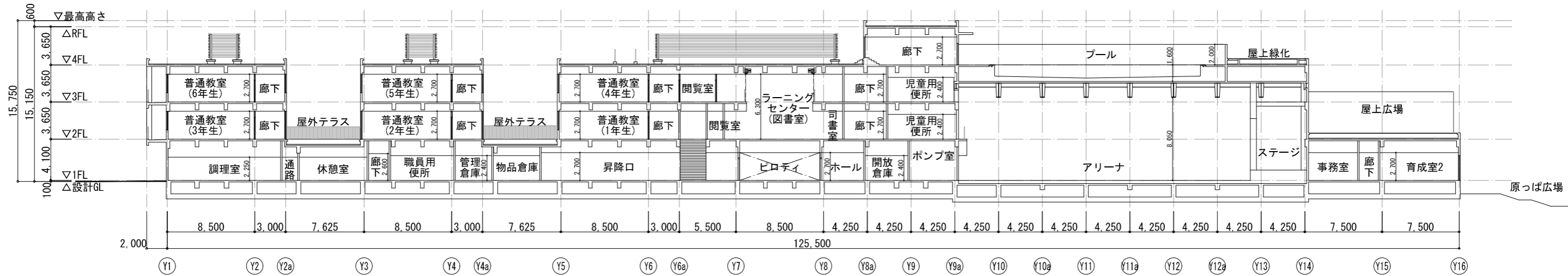
C-C断面図
(小学校棟ラーニングセンター 東西方向)



D-D断面図
(小学校棟アリーナ 東西方向)

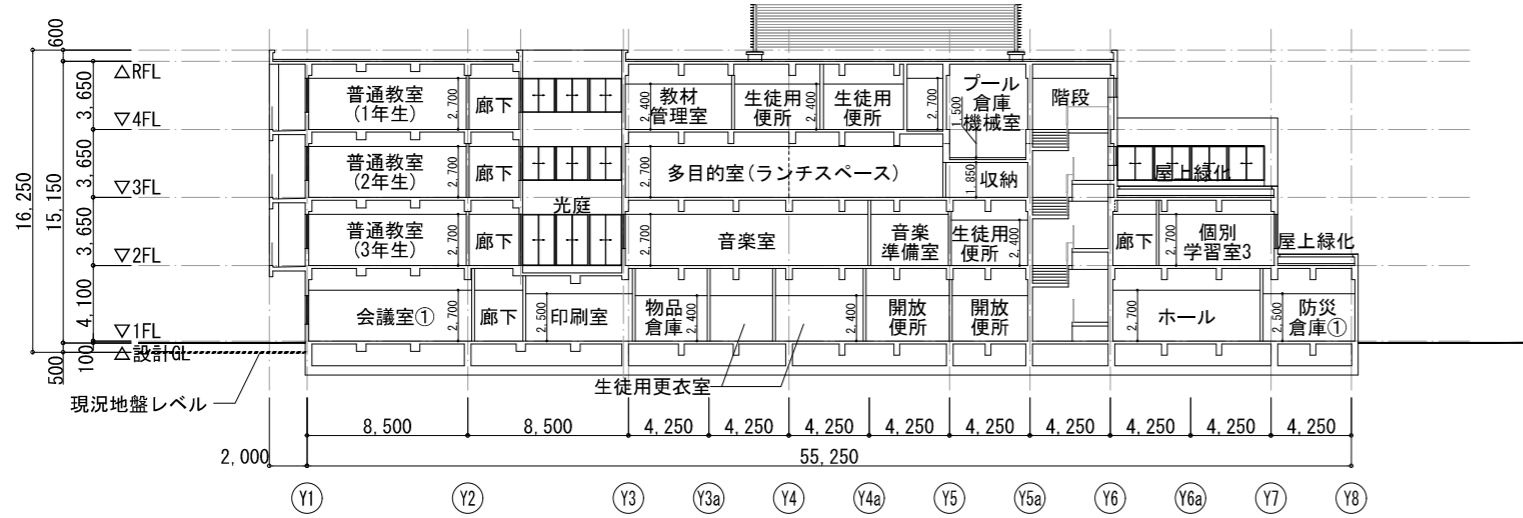


※本資料は検討段階のものであり、変更となる場合があります。



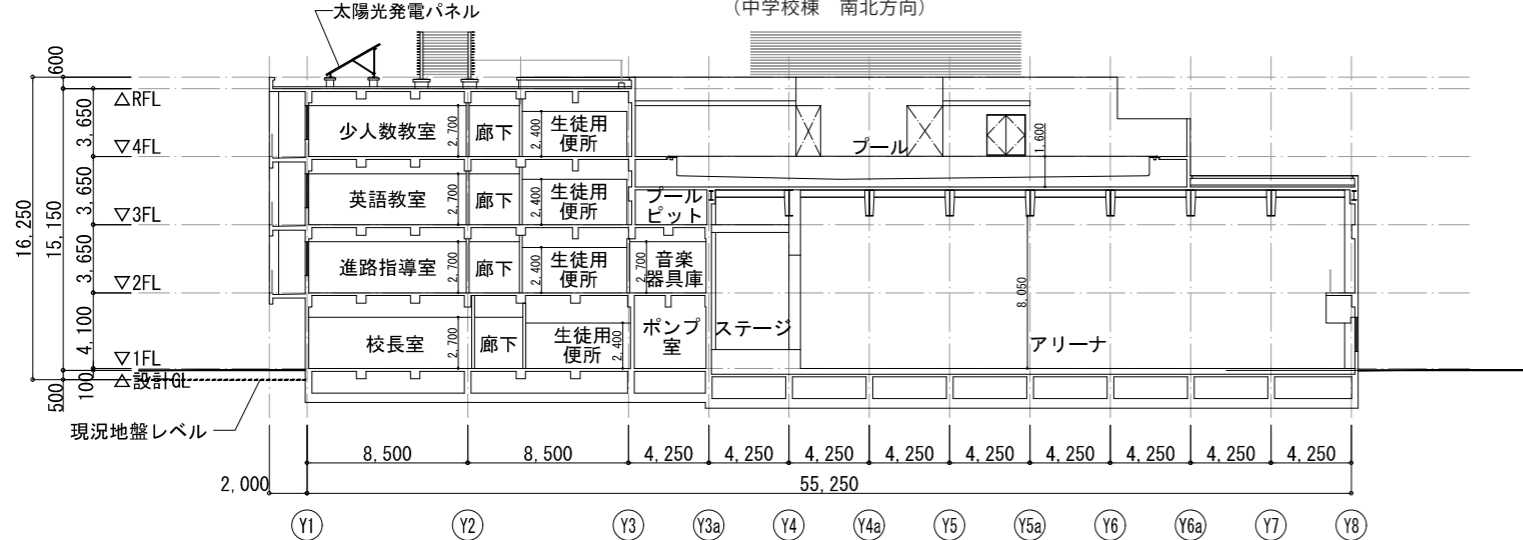
E-E断面図

(小学校棟 南北方向)



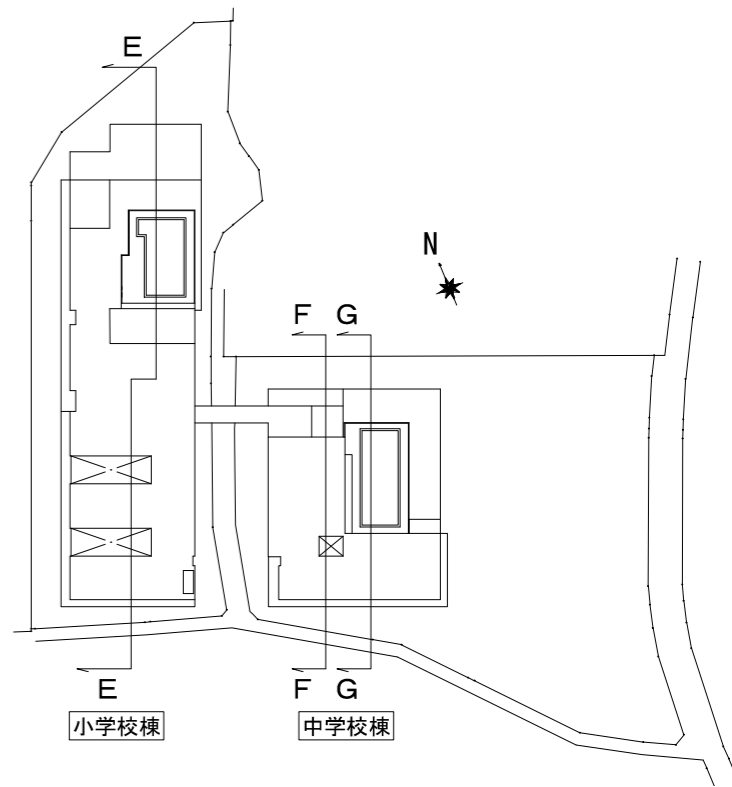
F-F断面図

(中学校棟 南北方向)



G-G断面図

(中学校棟アリーナ 南北方向)



※本資料は検討段階のものであり、変更となる場合があります。