

議案第16号

負担付き譲与の受領について

上記の議案を提出する。

平成26年2月13日

提出者 杉並区長 田 中 良

負担付き譲与の受領について

下記のとおり負担付き譲与を受領する。

記

1 譲与の目的 杉並区営住宅の用に供するため

2 物件の表示

(1) 土地

地番	杉並区久我山二丁目861番1ほか5筆
地目	宅地、畑
公簿	9,952.64㎡
実測	9,975.29㎡

(2) 建物

所在地	杉並区久我山二丁目21番1号、2号、3号
共同住宅	3棟(95戸)

延床面積	6,977.86㎡
------	-----------

(1号棟)	2,394.26㎡
-------	-----------

(2号棟)	2,254.30㎡
-------	-----------

(3号棟)	2,329.30㎡
-------	-----------

構造	鉄筋コンクリート造・地上4階建
----	-----------------

集会所	(1箇所) 82.85㎡
-----	--------------

自転車置場	(6箇所) 139.31㎡
-------	---------------

ごみ容器置場	(2箇所) 16.38㎡
--------	--------------

電気室	(1箇所) 22.41㎡
-----	--------------

(3) 工作物

ポンプ室	( 1箇所)	25.20㎡
(4) 駐車場	( 31台)	385.00㎡

3 譲与者 東京都

4 譲与に係る負担

- (1) 杉並区営住宅用として20年間の用途指定
- (2) 用途変更又は廃止する場合は、東京都の承認

以上の義務を履行しないときは、東京都は譲与契約を解除することができる。

(提案理由)

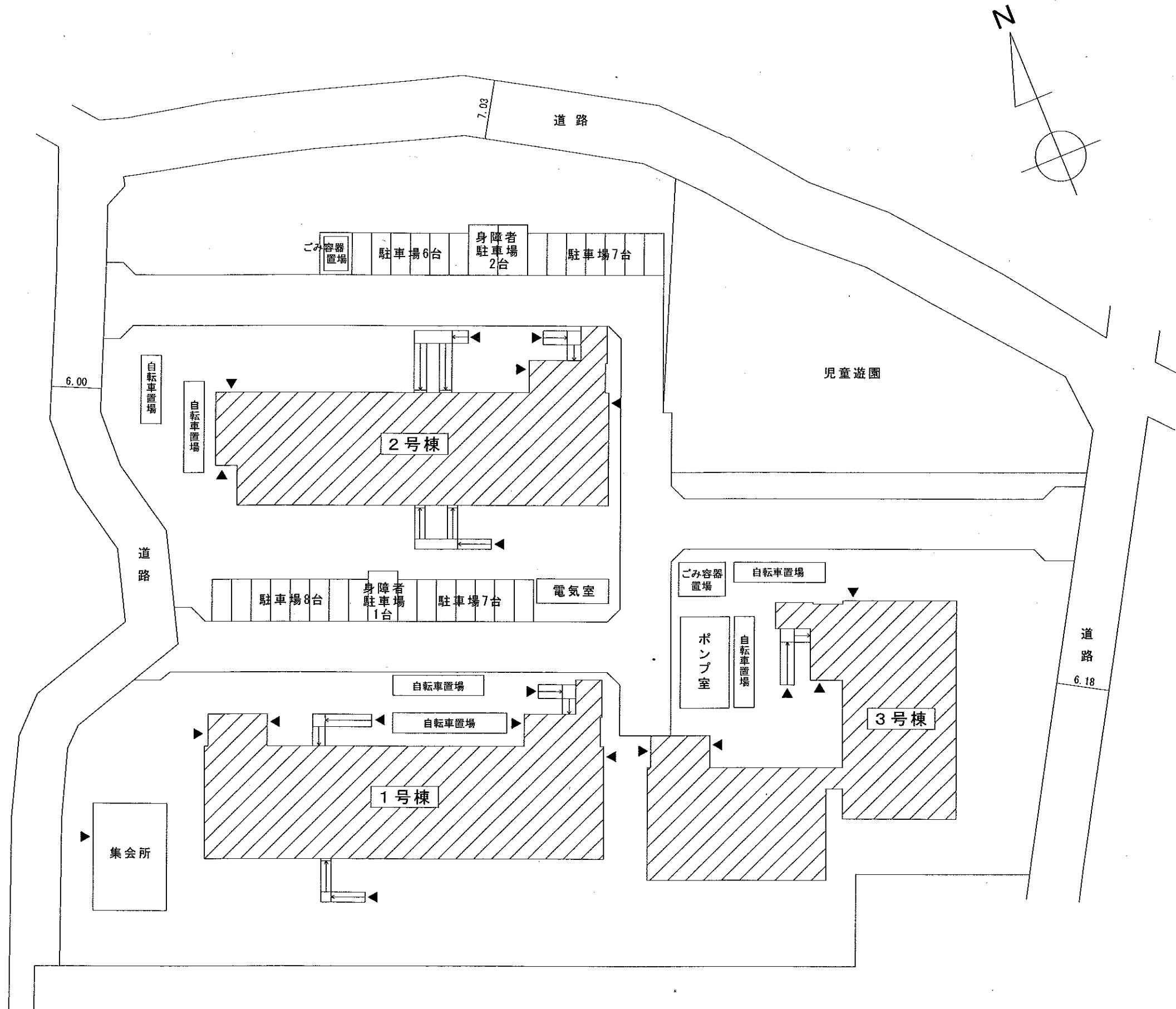
杉並区営住宅用として、土地、建物、工作物の負担付き譲与を受け、これを区有財産として取得する必要がある。

案内図

杉並区営富士見丘アパート



杉並区営富士見丘アパート 配置図



構造	鉄筋コンクリート造 地上4階建
敷地面積	9,975.29㎡ (児童遊園1,141.51㎡ を含む。)
建築面積	2,046.35㎡
建設時期	平成8年度

棟	各階床面積		延床面積
	階	面積	
1号棟	1階	605.66㎡	2,394.26㎡
	2階	596.12㎡	
	3階	596.24㎡	
	4階	596.24㎡	
2号棟	1階	570.91㎡	2,254.30㎡
	2階	561.13㎡	
	3階	561.13㎡	
	4階	561.13㎡	
3号棟	1階	590.20㎡	2,329.30㎡
	2階	579.70㎡	
	3階	579.70㎡	
	4階	579.70㎡	

集会所	82.85㎡ (1箇所)
自転車置場	139.31㎡ (6箇所)
駐車場	385.00㎡ (31台)
ごみ容器置場	16.38㎡ (2箇所)
電気室	22.41㎡ (1箇所)
ポンプ室	25.20㎡ (1箇所)

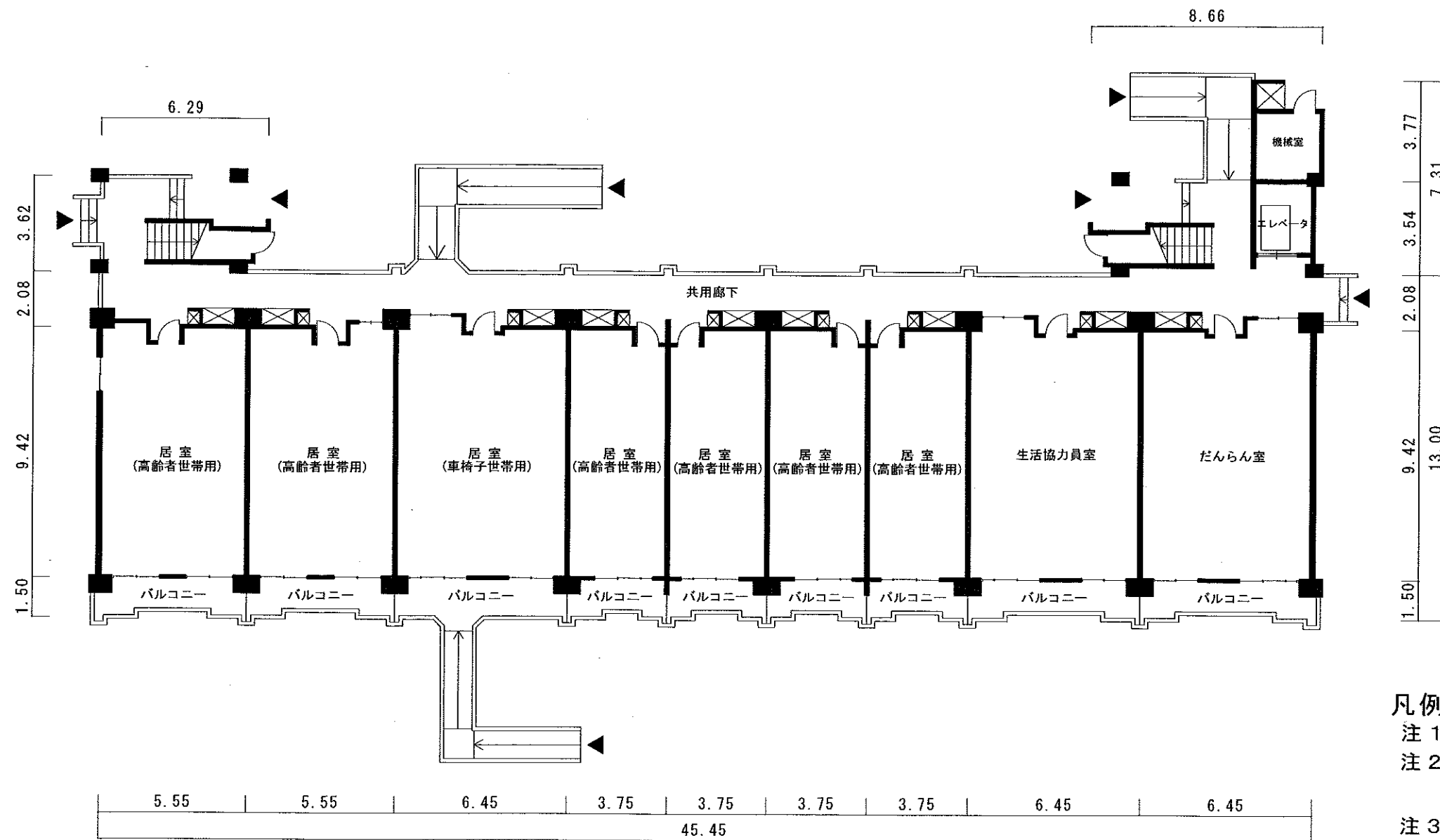
配置図 S = 1/500

凡例

- 注1 寸法の単位は、mとする。
- 注2 →は、スロープの上がり方向を示す。
- 注3 ▲は、出入口を示す。

杉並区宮富士見丘アパート 1号棟 平面図

間取り		戸数	専用面積
3DK	6畳・6畳・洋室	2階3戸・3階3戸・4階3戸	63.10㎡
2LDK(車椅子世帯用)	6畳・洋室	1階1戸	63.10㎡
2DK	6畳・6畳	3階2戸・4階2戸	53.70㎡
2DK(高齢者世帯用)	6畳・洋室	1階2戸・2階2戸	53.20㎡
1DK(高齢者世帯用)	6畳	1階4戸・2階4戸・3階4戸・4階4戸	36.00㎡
生活協力員室	6畳・6畳	1階1戸	63.10㎡
主要設備		浴室(浴槽有)・洗面所・便所	

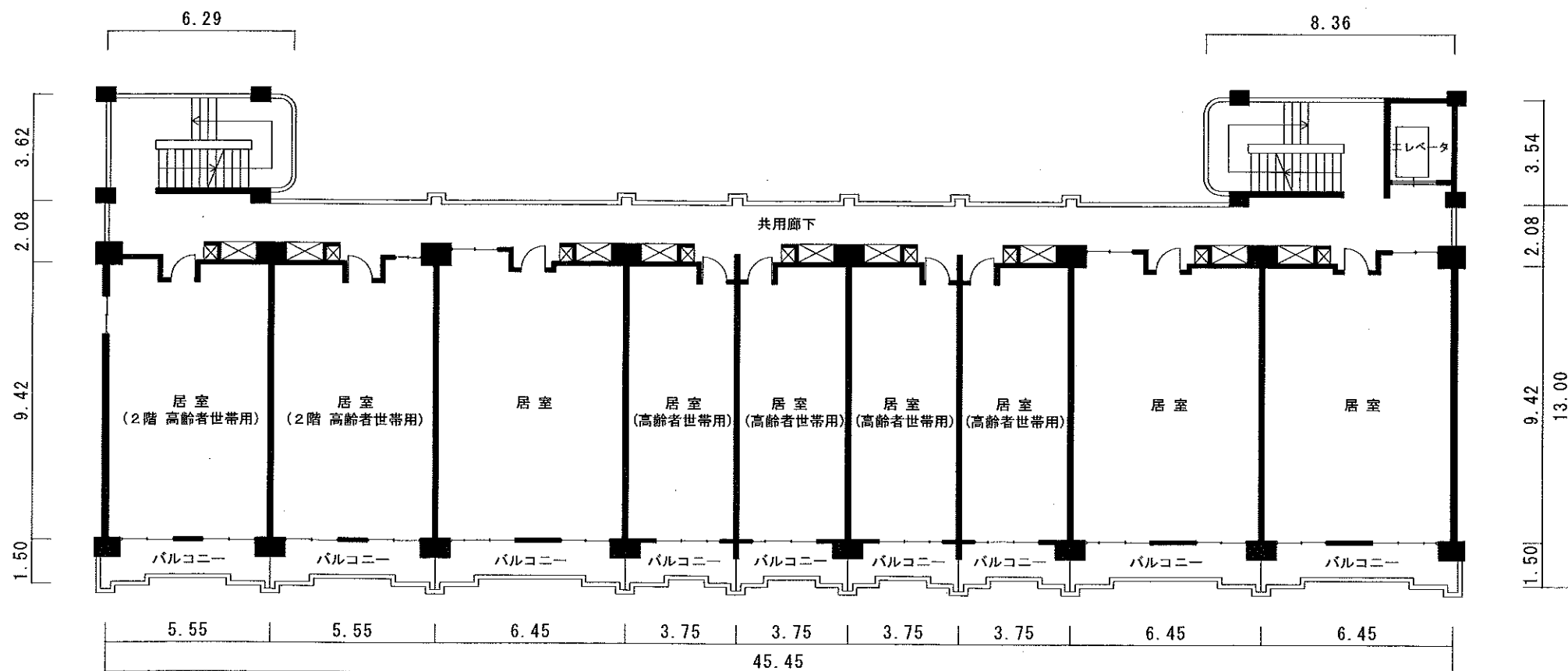
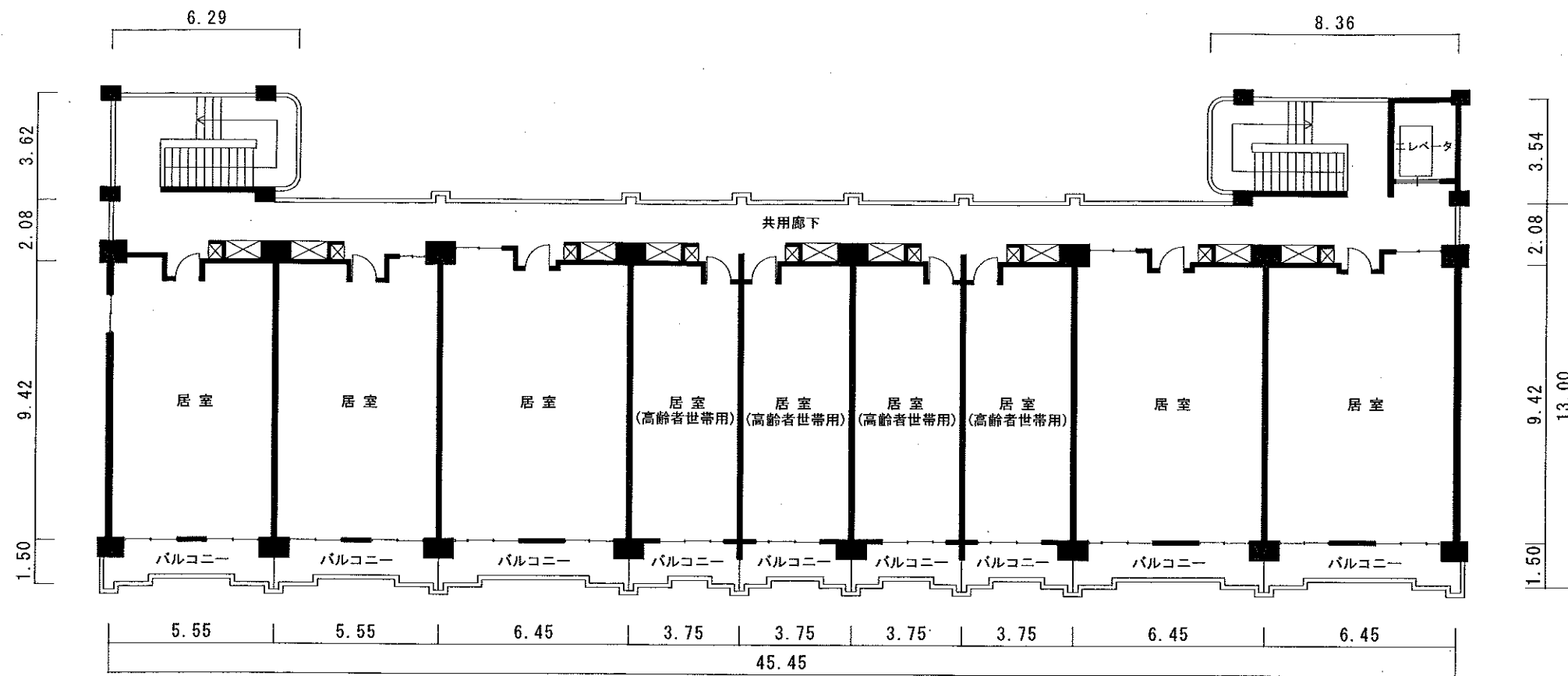


凡例

- 注1 寸法の単位は、mとする。
- 注2 →は、階段又はスロープの上がり方向を示す。
- 注3 ⊠は、パイプスペースを示す。
- 注4 ▲は、出入口を示す。

1階平面図 S = 1/200

杉並区宮富士見丘アパート 1号棟 平面図



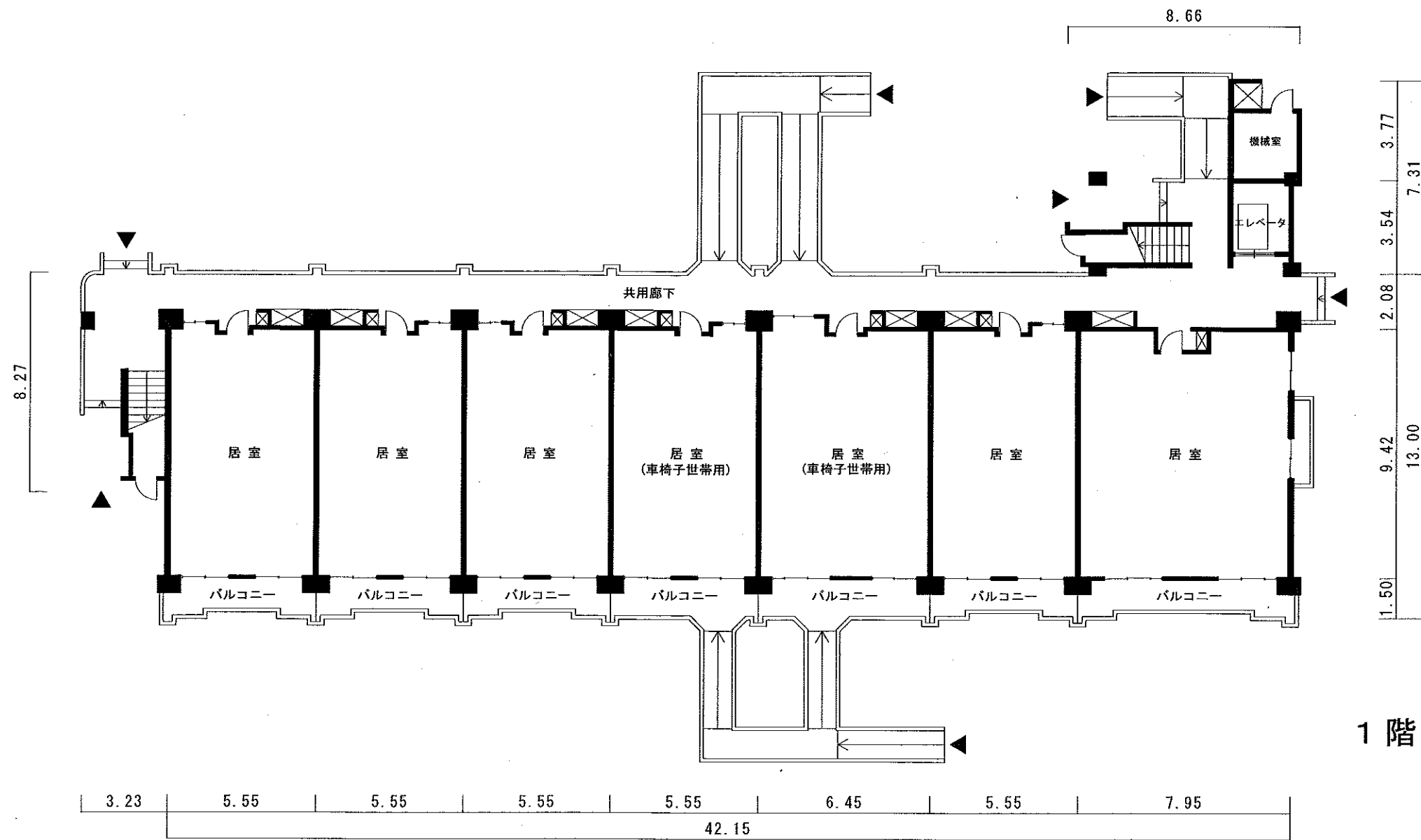
4階平面図 S = 1/200

- 凡例
- 注1 寸法の単位は、mとする。
  - 注2 →は、階段の上がり方向を示す。
  - 注3 ⊠は、パイプスペースを示す。

2階・3階平面図 S = 1/200

杉並区営富士見丘アパート 2号棟 平面図

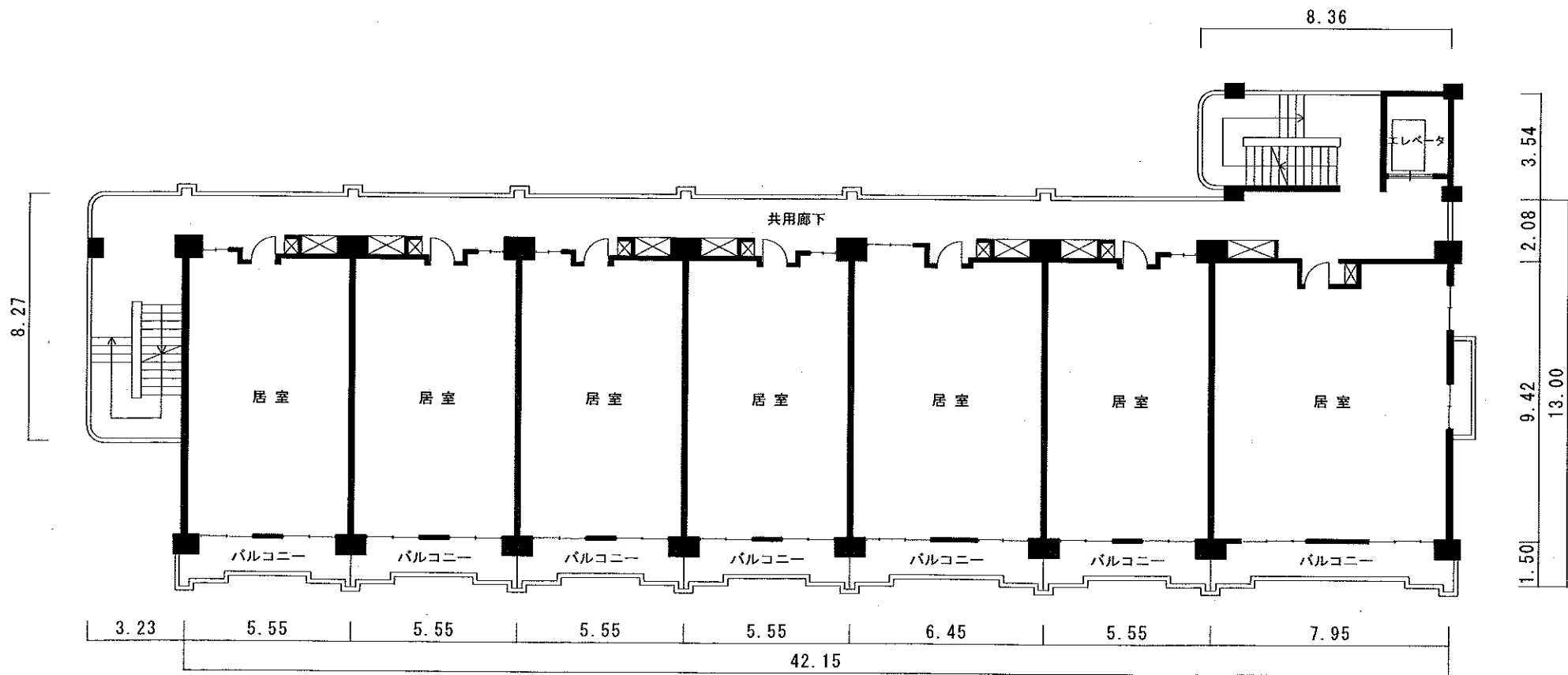
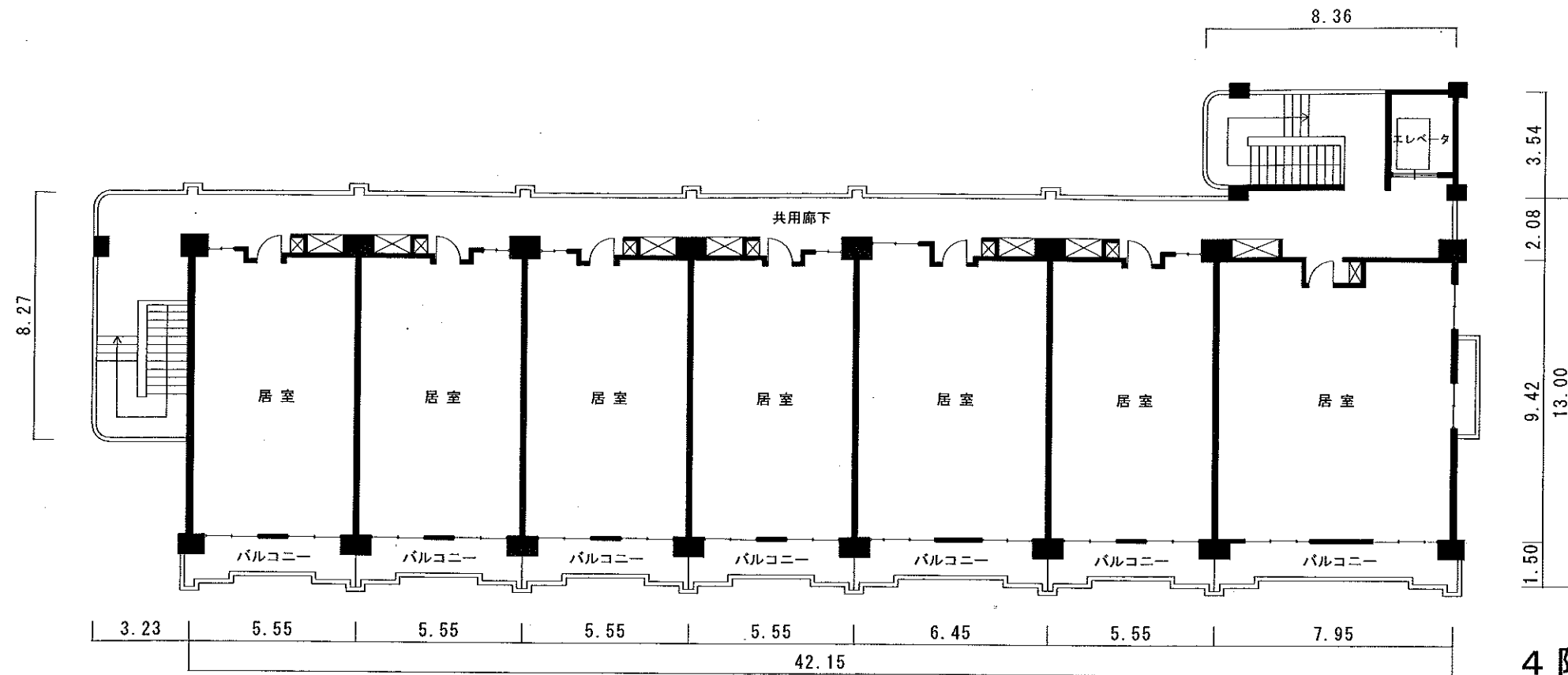
間取り		戸数	専用面積
4DK	6畳・6畳・洋室・洋室	1階1戸・2階1戸・3階1戸・4階1戸	74.40㎡
3DK	6畳・6畳・洋室	2階1戸・3階1戸・4階1戸	63.10㎡
2LDK(車椅子世帯用)	6畳・洋室	1階1戸	63.10㎡
2DK	6畳・6畳	1階4戸・2階5戸・3階5戸・4階5戸	53.70㎡
2DK(車椅子世帯用)	6畳・洋室	1階1戸	53.70㎡
主要設備		浴室(浴槽有)・洗面所・便所	

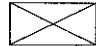


- 凡例**
- 注1 寸法の単位は、mとする。
  - 注2 →は、階段又はスロープの上がり方向を示す。
  - 注3 ⊠は、パイプスペースを示す。
  - 注4 ▲は、出入口を示す。

1階平面図 S = 1/200

杉並区営富士見丘アパート 2号棟 平面図

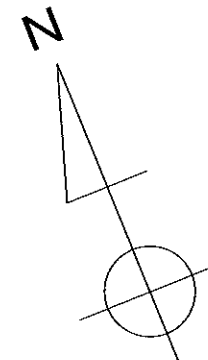
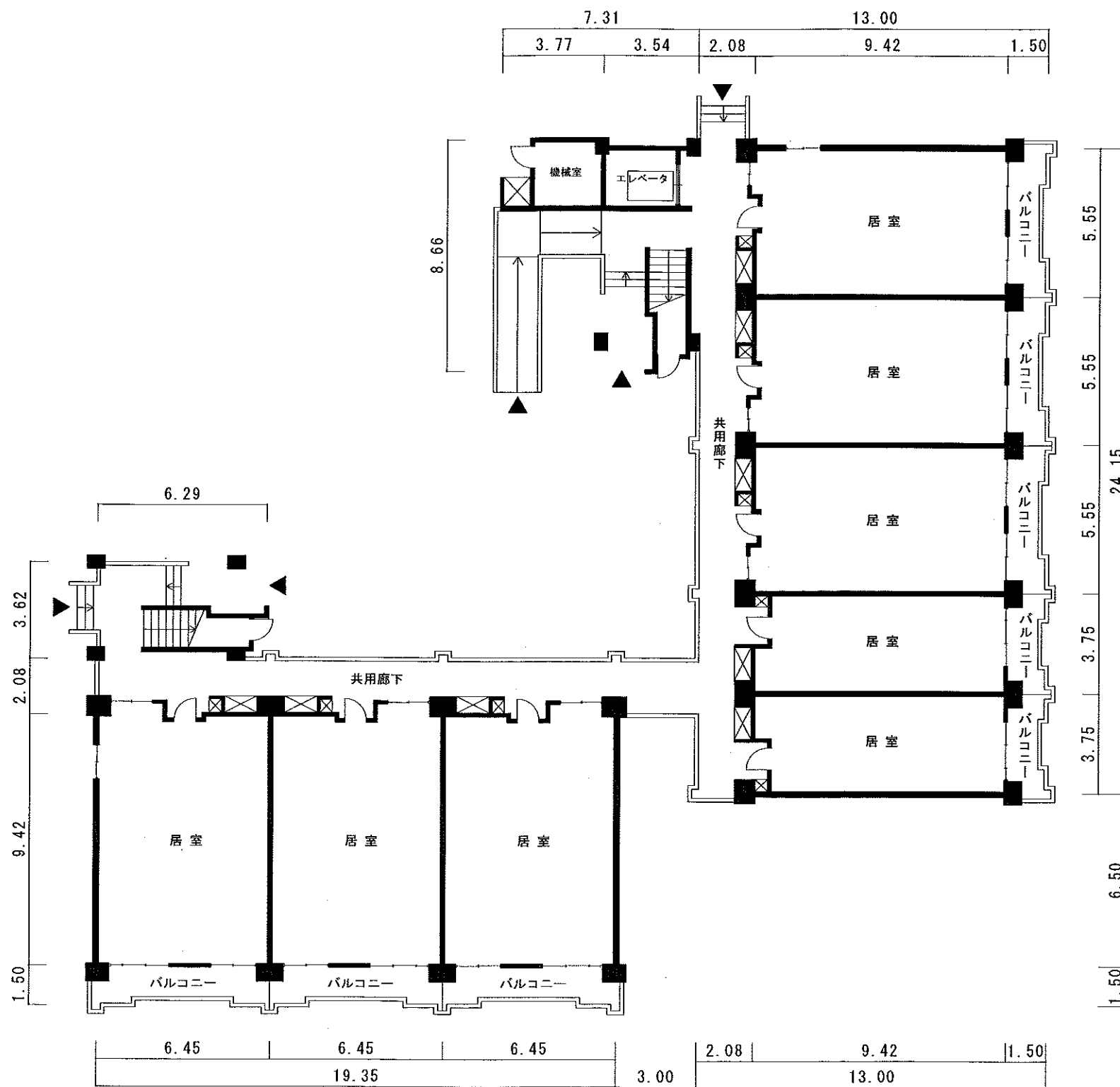


- 凡例
- 注1 寸法の単位は、mとする。
  - 注2 →は、階段の上がり方向を示す。
  - 注3  は、パイプスペースを示す。



杉並区宮富士見丘アパート 3号棟 平面図

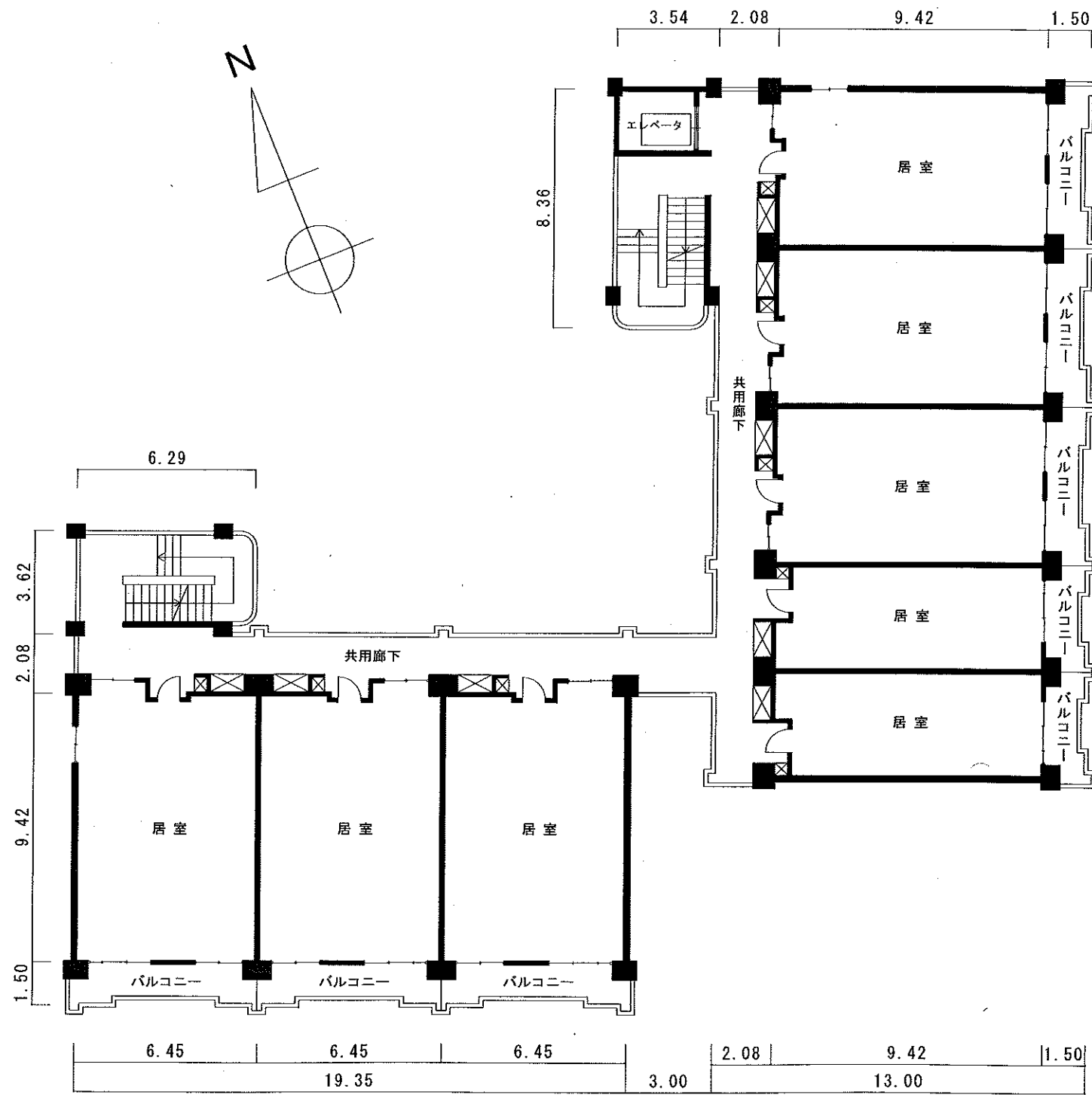
間取り		戸数	専用面積
3DK	6畳・6畳・洋室	1階3戸・2階3戸・3階3戸・4階3戸	63.10㎡
2DK	6畳・6畳	1階3戸・2階3戸・3階3戸・4階3戸	53.70㎡
1DK	6畳	1階2戸・2階2戸・3階2戸・4階2戸	35.90㎡
主要設備		浴室(浴槽有)・洗面所・便所	



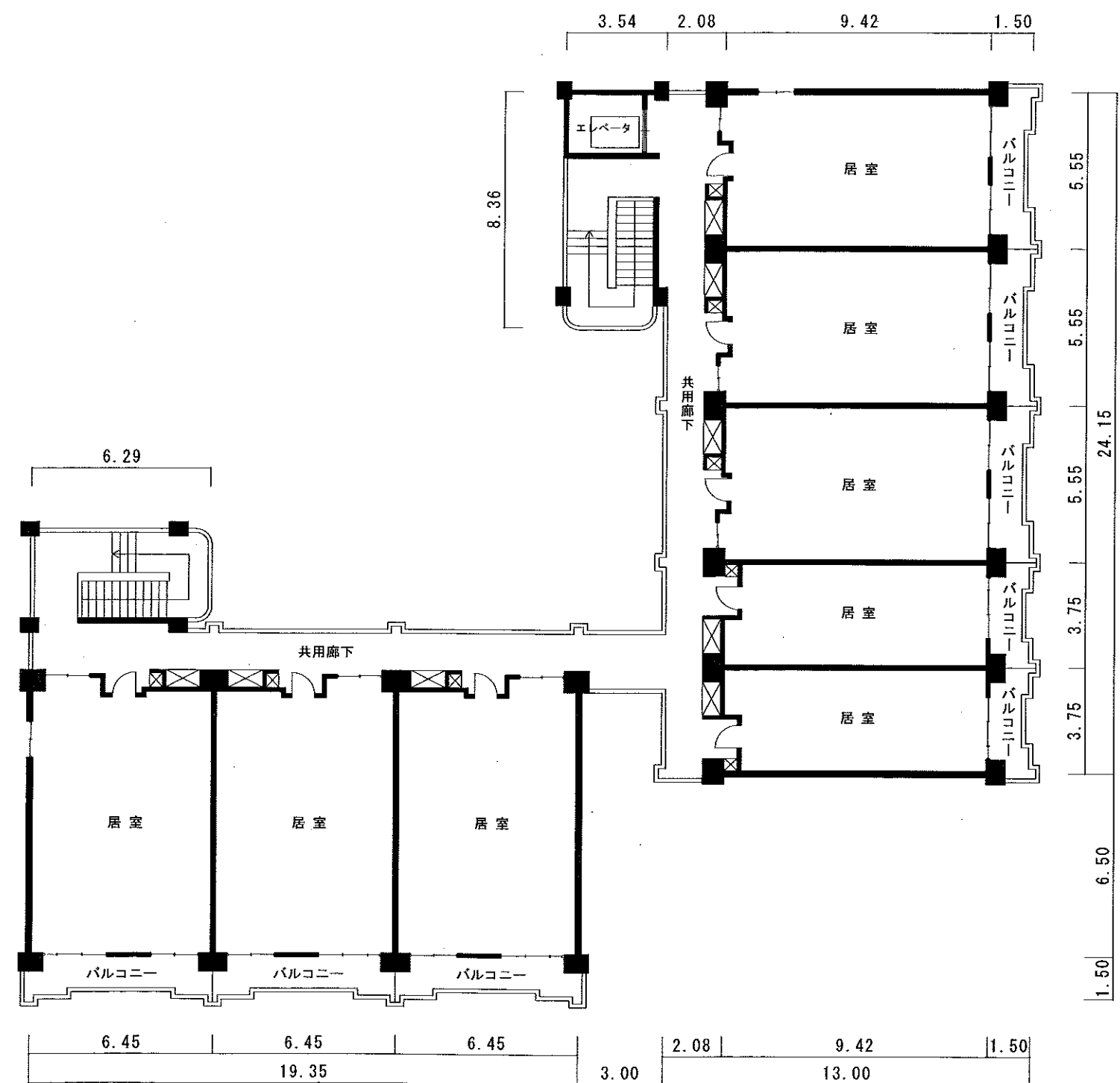
- 凡例
- 注1 寸法の単位は、mとする。
  - 注2 →は、階段又はスロープの上がり方向を示す。
  - 注3 ⊠は、パイプスペースを示す。
  - 注4 ▲は、出入口を示す。

1階平面図 S = 1/200

杉並区宮富士見丘アパート 3号棟 平面図



2階・3階平面図 S = 1/200

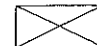


4階平面図 S = 1/200

凡例

注1 寸法の単位は、mとする。

注2 →は、階段の上がり方向を示す。

注3  は、パイプスペースを示す。