

議案第14号

土地の取得について

上記の議案を提出する。

平成26年2月13日

提出者 杉並区長 田 中 良

土地の取得について

公園事業用地として、下記のとおり土地を取得する。

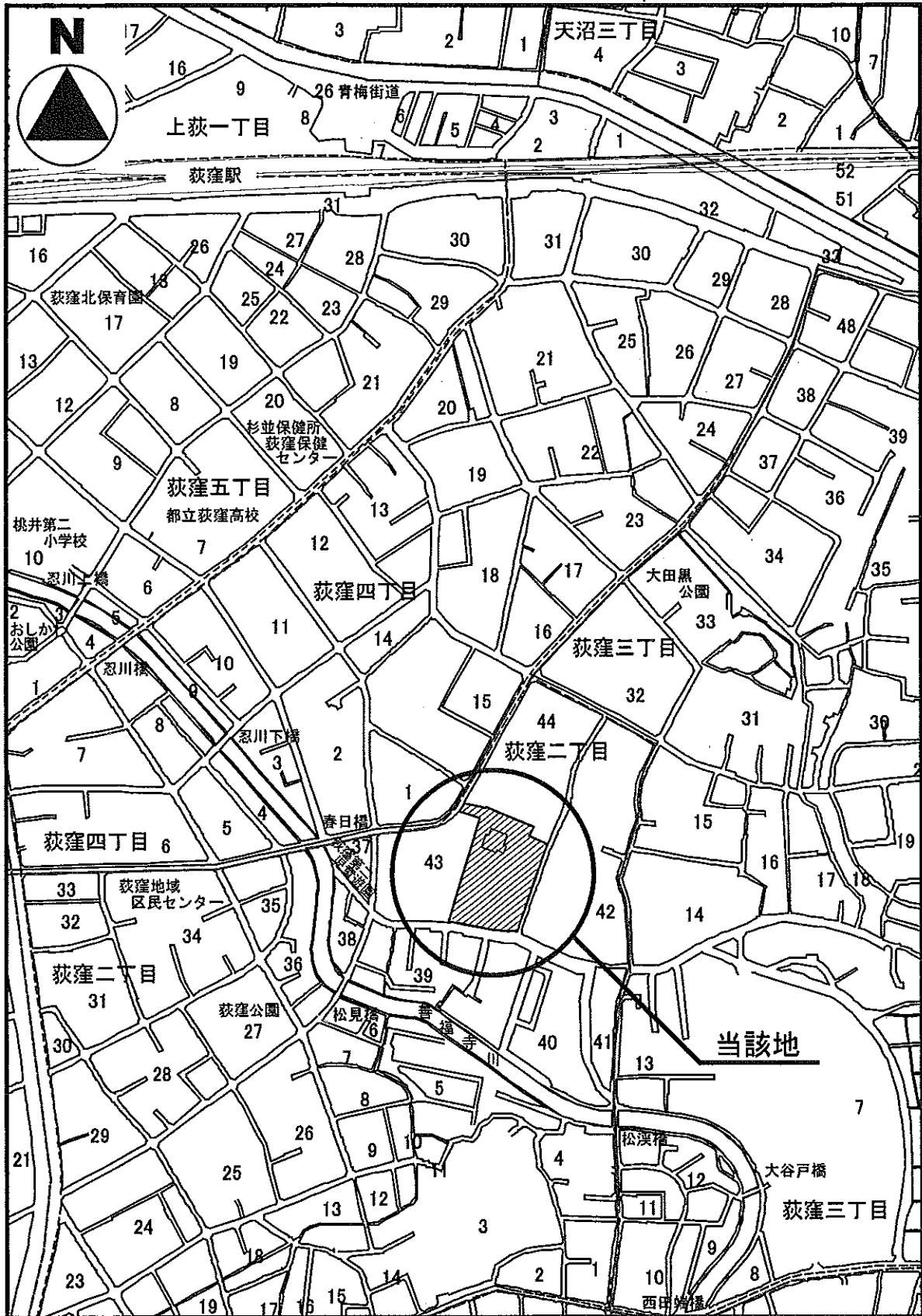
記

- | | | |
|---|--------|--|
| 1 | 取得の目的 | 公園事業用地（(仮称)荻外荘公園) |
| 2 | 土地の所在地 | 杉並区荻窪二丁目743番4他2筆 |
| 3 | 土地の地目 | 宅地 6,156.09㎡
及び面積 |
| 4 | 取得の方法 | 売買 |
| 5 | 取得予定価格 | 金3,118,948,605円也 |
| 6 | 土地の所有者 | 杉並区阿佐谷南一丁目15番1号 杉並区役所内
杉並区土地開発公社
理事長 松 沼 信 夫 |
| 7 | 支出科目 | 平成25年度 一般会計 都市整備費 緑化費 公園費
公有財産購入費 |

(提案理由)

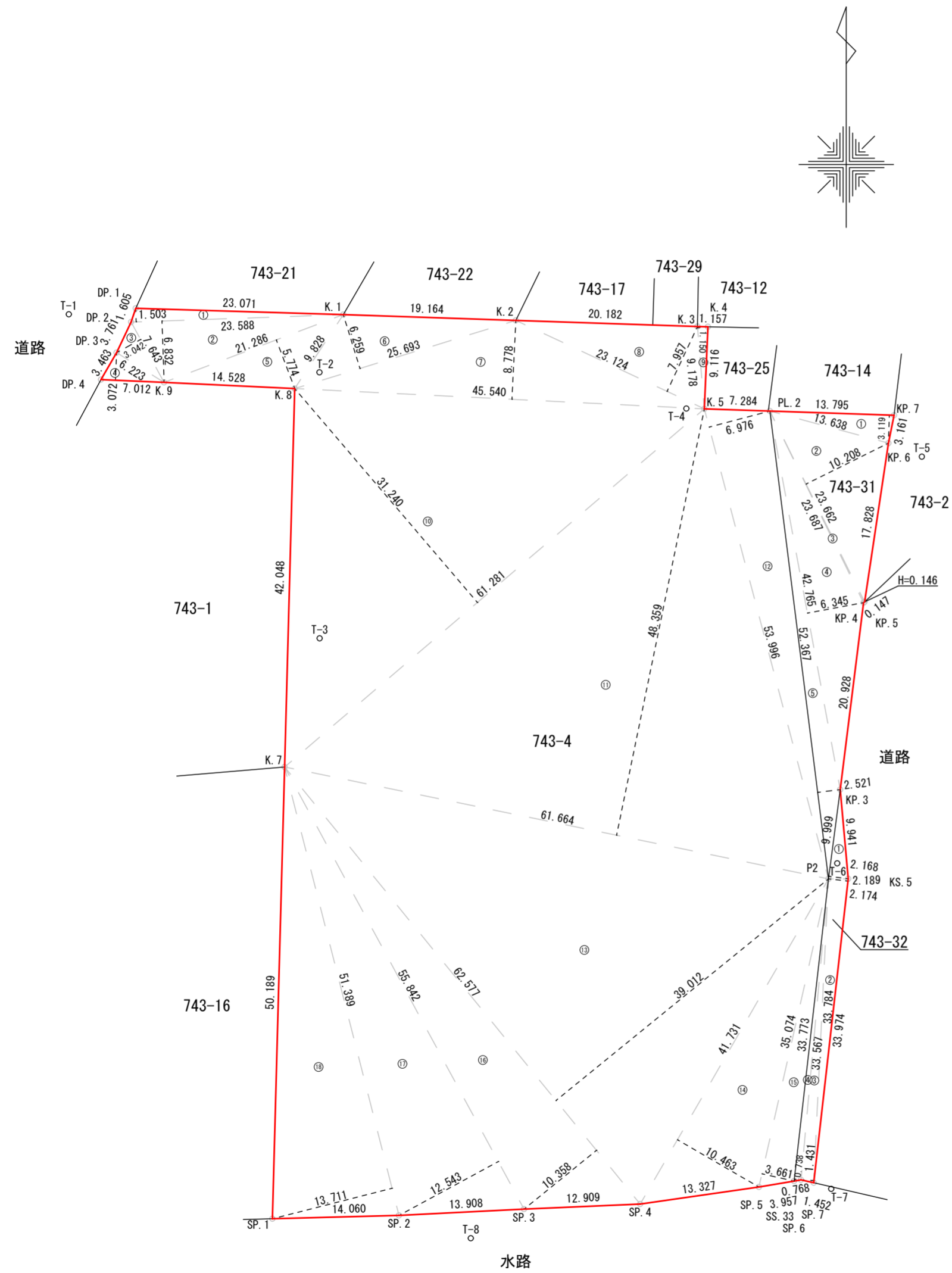
区立公園用地として、土地を取得する必要がある。

案内図



250 m
1:5,000

杉並区荻窪二丁目743-4外 求積図



NO.	底辺	高さ	倍面積
①	23.588	1.503	35.452764
②	23.588	6.832	161.153216
③	7.643	3.042	23.250006
④	7.012	3.072	21.540864
⑤	21.286	5.774	122.905364
⑥	25.693	6.259	160.812487
⑦	45.540	8.778	399.750120
⑧	23.124	7.957	183.997668
⑨	9.178	1.150	10.554700
⑩	61.281	31.240	1914.418440
⑪	61.664	48.359	2982.009376
⑫	53.996	6.976	376.676096
⑬	62.577	39.012	2441.253924
⑭	41.731	10.463	436.631453
⑮	35.074	3.661	128.405914
⑯	62.577	10.358	648.172566
⑰	55.842	12.543	700.426206
⑱	51.389	13.711	704.594579
倍面積			11452.005743
面積			5726.0028715
地積			5726.00 m ²

NO.	底辺	高さ	倍面積
①	13.795	3.119	43.026605
②	23.662	10.208	241.541696
③	23.687	0.146	3.458302
④	42.765	6.345	271.343925
⑤	52.367	2.521	132.017207
倍面積			691.387735
面積			345.6938675
地積			345.69 m ²

NO.	底辺	高さ	倍面積
①	9.999	2.168	21.677832
②	33.974	2.174	73.859476
③	33.784	1.431	48.344904
④	33.773	0.738	24.924474
倍面積			168.806686
面積			84.4033430
地積			84.40 m ²

座標一覧表

測点名	X座標	Y座標	備考
DP.1	1016.704	915.892	民金属標
DP.2	1015.183	915.379	区金属標
DP.3	1011.782	913.771	区金属標
DP.4	1008.784	912.037	民金属標
K.1	1016.005	938.953	御影石
K.2	1015.363	958.107	民コンクリート杭
K.3	1014.685	978.278	民金属標
K.4	1014.646	979.435	民コンクリート杭
K.5	1005.538	979.040	民コンクリート杭
K.7	965.758	932.425	民コンクリート杭
K.8	1007.791	933.555	民コンクリート杭
K.9	1008.475	919.043	民コンクリート杭
KP.3	963.246	994.124	区金属標
KP.4	984.012	996.723	区金属標
KP.5	984.099	996.842	区金属標
KP.6	1001.730	999.485	区金属標
KP.7	1004.829	1000.108	民鉄
KS.5	953.344	995.013	民鉄
P2	953.331	992.824	区金属標
PL.2	1005.293	986.320	民鉄
SP.1	915.587	931.072	ベンキ
SP.2	915.963	945.127	区金属標
SP.3	916.654	959.018	区金属標
SP.4	917.215	971.915	区金属標
SP.5	919.116	985.106	区金属標
SP.6	919.903	989.766	ベンキ
SP.7	919.586	991.183	民鉄
SS.33	919.774	989.008	区金属標
T-1	1016.031	908.465	鉄
T-2	1009.586	936.297	鉄
T-3	980.040	936.328	鉄
T-4	1005.565	977.053	鉄
T-5	1000.226	1003.198	鉄
T-6	955.051	993.801	鉄
T-7	918.900	993.138	鉄
T-8	913.425	953.112	鉄

場所	杉並区荻窪二丁目43番		
種別	求積図		
作製年月日	平成25年9月10日	縮尺	1/500
測量年月日	平成25年9月6日	尺	
株式会社 測 研 杉並区下高井戸2-10-3-1504 TEL 03(3327)2797 作製者 與座 一郎 測量士H10-4580			