

議案第四十七号

杉並区立天沼小学校建築工事の請負契約の締結について

右の議案を提出する。

平成二十年六月十四日

提出者 杉並区長 山田 宏

杉並区立天沼小学校建築工事の請負契約の締結について
杉並区立天沼小学校建築工事施行のため、左記のとおり請負契約を締結する。

記

一 契約の目的 杉並区立天沼小学校建築工事

二 契約の方法 一般競争入札

三 契約の金額 金二十三億八千八百七十五万円也

四 契約の相手 杉並区荻窪五丁目十八番十四号

興建社・大塚・矢島 建設共同企業体

構成員（代表者）

杉並区荻窪五丁目十八番十四号

株式会社 興建社

代表取締役 水島 隆 年

構成員

杉並区和泉一丁目三十三番十七号

株式会社 大塚工務店

代表取締役 大塚 喜芳

構成員

杉並区高円寺南一丁目十八番十五号

株式会社 矢島工務店

代表取締役 大沼 康

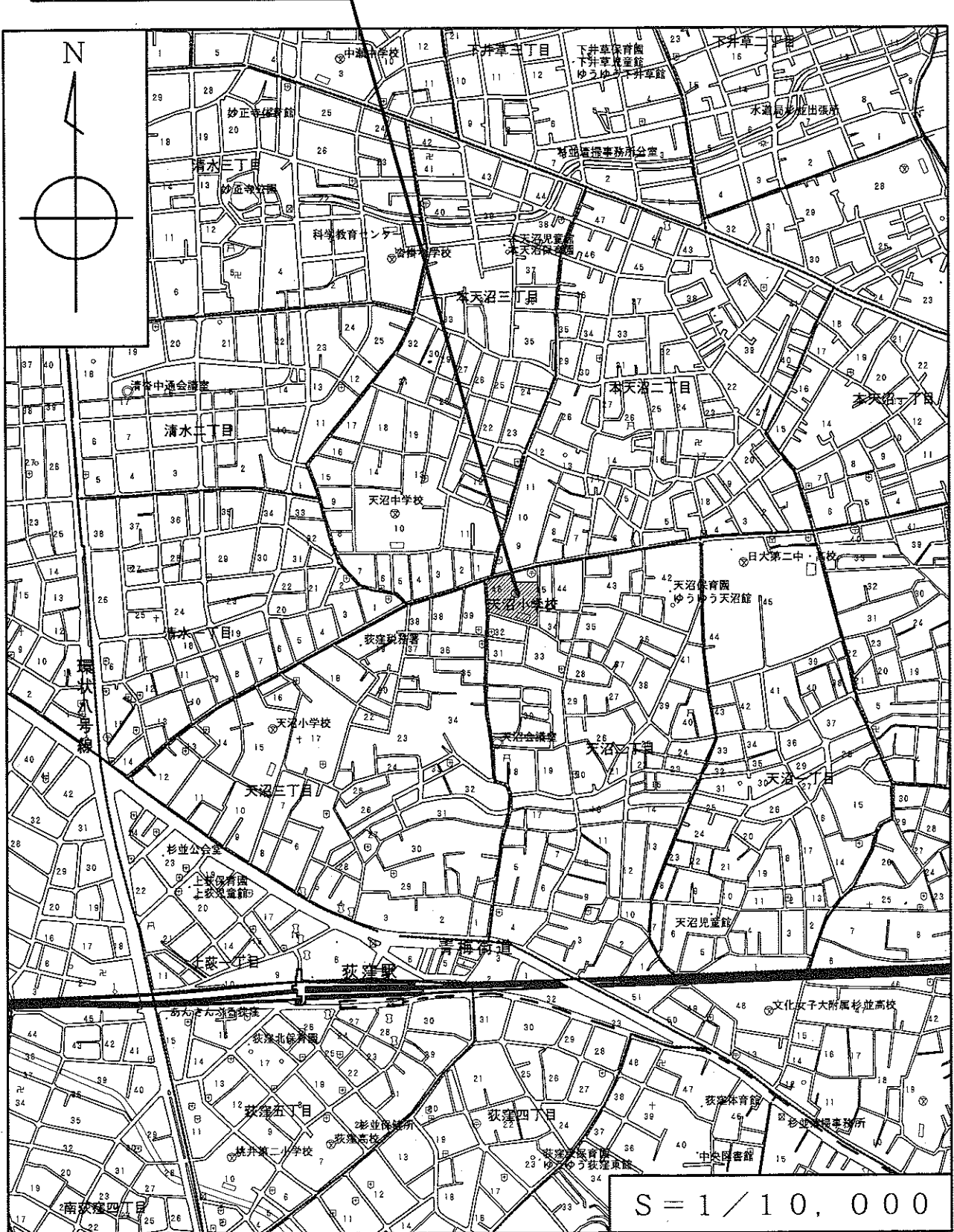
(提案理由)

杉並区立天沼小学校の建築工事を施行する必要がある。

資料 1

杉並区立天沼小学校建築工事
案内図

所在地
杉並区天沼二丁目46番



杉並区立天沼小学校建築工事

工事概要

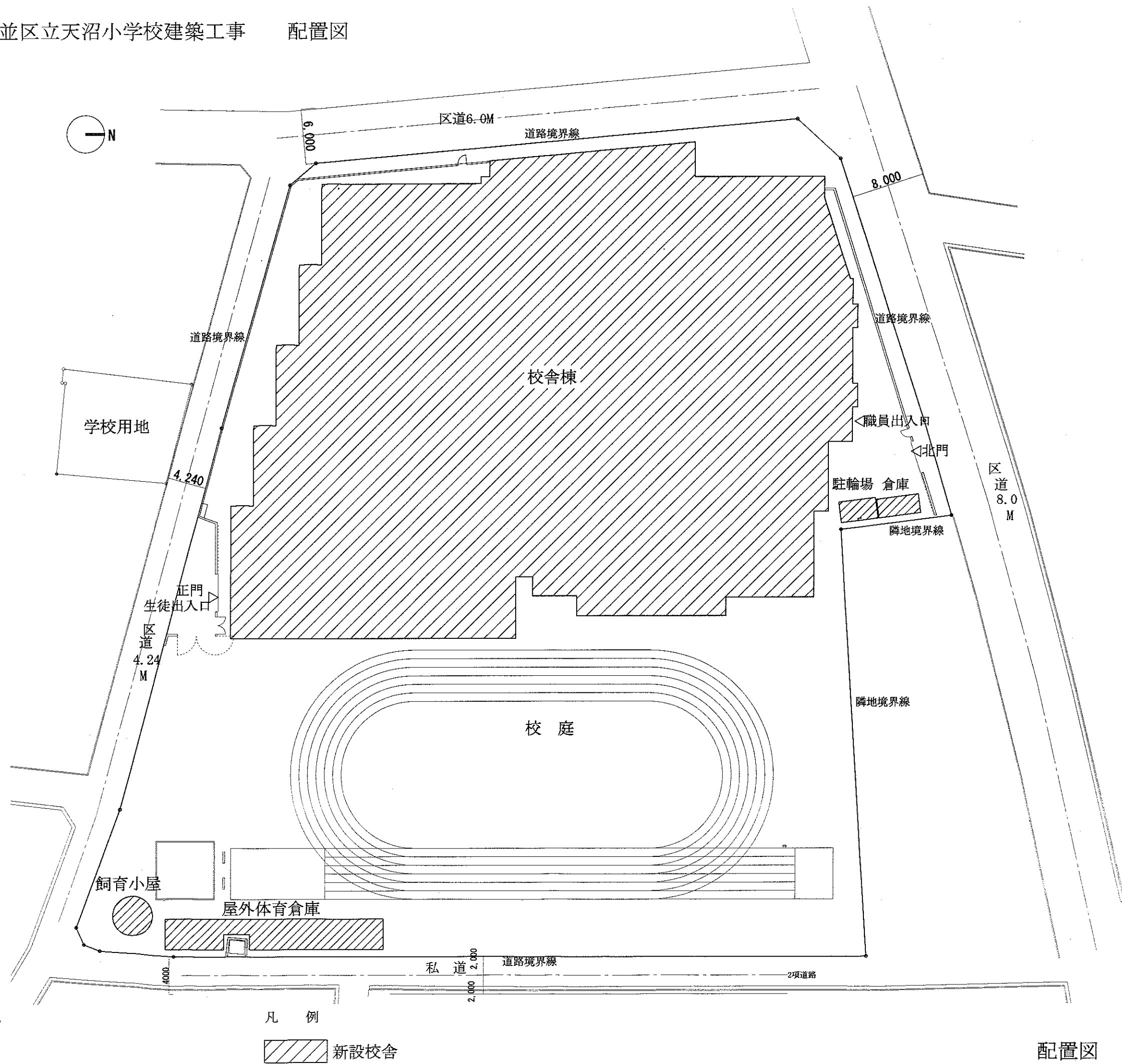
- | | |
|-----------|--|
| 1. 工事件名 | 杉並区立天沼小学校建築工事 |
| 2. 工事場所 | 杉並区天沼二丁目46番 |
| 3. 工 期 | 契約締結日の翌日から平成22年 8月12日まで |
| 4. 用途地域等 | 近隣商業地域・第一種中高層住居専用地域・第一種低層住居専用地域
準防火地域
建ぺい率 80%、60%、50%
容積率 300%、200%、100%
高度地区 第一種高度地区、第二種高度地区 |
| 5. 設計業者 | 株式会社 佐藤総合計画 |
| 6. 構造規模 | 鉄筋コンクリート造一部鉄骨鉄筋コンクリート造 地下1階地上4階建て |
| 7. 面積等 | (1) 敷地面積 6,256.90㎡
(2) 建築面積 2,701.85㎡
(3) 延床面積 8,714.19㎡
(4) 各階面積
地階 2,215.95㎡ (校舎)
1階 2,360.27㎡ (校舎、倉庫、駐輪場、飼育小屋)
2階 1,457.64㎡ (校舎)
3階 1,239.98㎡ (校舎)
4階 1,284.25㎡ (校舎)
R階 156.10㎡ (校舎)
合計 8,714.19㎡ |
| 8. 高 さ | (1) 軒の高さ 15.26m
(2) 最高の高さ 16.11m |
| 9. 基礎構造 | 直接基礎 |
| 10. 外部仕上げ | (1) 外壁 外断熱工法の上アクリル樹脂系塗材
(2) 屋根 アスファルト防水コンクリート押え一部鋼板葺き
(3) 建具 アルミサッシ |
| 11. 内部仕上げ | 資料3 (主要室のみ) |
| 12. その他工事 | 外構工事及び植栽工事 |
| 13. 別途工事 | (1) 電気設備工事
(2) 給排水衛生設備工事
(3) 空気調和設備工事
(4) 昇降機設備工事 |
| 14. 支出科目 | 平成20年度 一般会計、教育費、小学校費、学校施設整備費、工事請負費
平成20年度 債務負担行為 |

資料 3

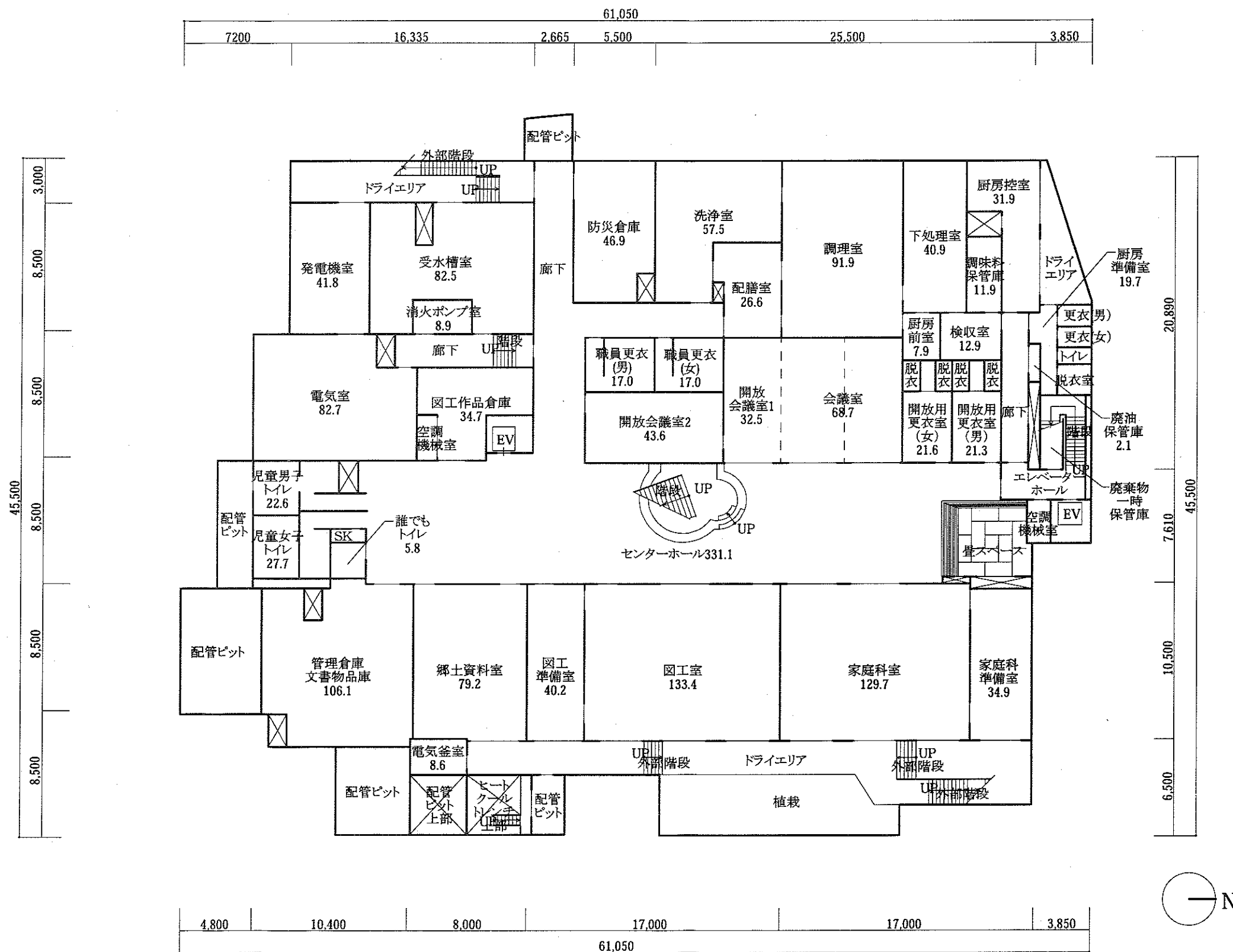
杉並区立天沼小学校建築工事

内部仕上(主要室のみ)

	階	室名	床	壁	天井
新築	共用	普通教室	フローリング貼り	シナ合板貼り	吸音石膏ボード貼り
		オープンスペース	フローリング貼り	ペイント塗り一部 杉羽目板貼り	吸音石膏ボード貼り
	地階	センターホール	フローリング貼り	ペイント塗り	ペイント塗り
		家庭科室	ビニル床シート貼り	ペイント塗り	岩綿吸音板貼り
		図工室	ビニル床シート貼り	ペイント塗り	岩綿吸音板貼り
		開放会議室	フローリング貼り	ペイント塗り	岩綿吸音板貼り
		調理室	塗床	ペイント塗り	ペイント塗り
		1階	エントランスホール	フローリング貼り	ペイント塗り
	職員室		ビニル床タイル貼り	ペイント塗り	岩綿吸音板貼り
	校長室・会議室		タイルカーペット貼り	メラミン化粧版	岩綿吸音板貼り
	事務室		ビニル床タイル貼り	ペイント塗り	岩綿吸音板貼り
	特別支援学級 (普通教室)		フローリング貼り	シナ合板貼り	岩綿吸音板貼り
	特別支援学級 (プレイルーム)		フローリング貼り	シナ合板貼り	岩綿吸音板貼り
	屋内運動場		フローリング貼り	天然木化粧合板貼り 不燃吸音クロス貼り	化粧ガラスウール
	2階	ラーニングセンター	フローリング貼り	ペイント塗り	岩綿吸音板貼り
		パソコンコーナー	ビニル床タイル貼り	ペイント塗り	岩綿吸音板貼り
	3階	理科室	ビニル床シート貼り	ペイント塗り	岩綿吸音板貼り
	4階	音楽室	フローリング貼り	ペイント塗り	吸音石膏ボード貼り
		プール	弾性ウレタンチップ		



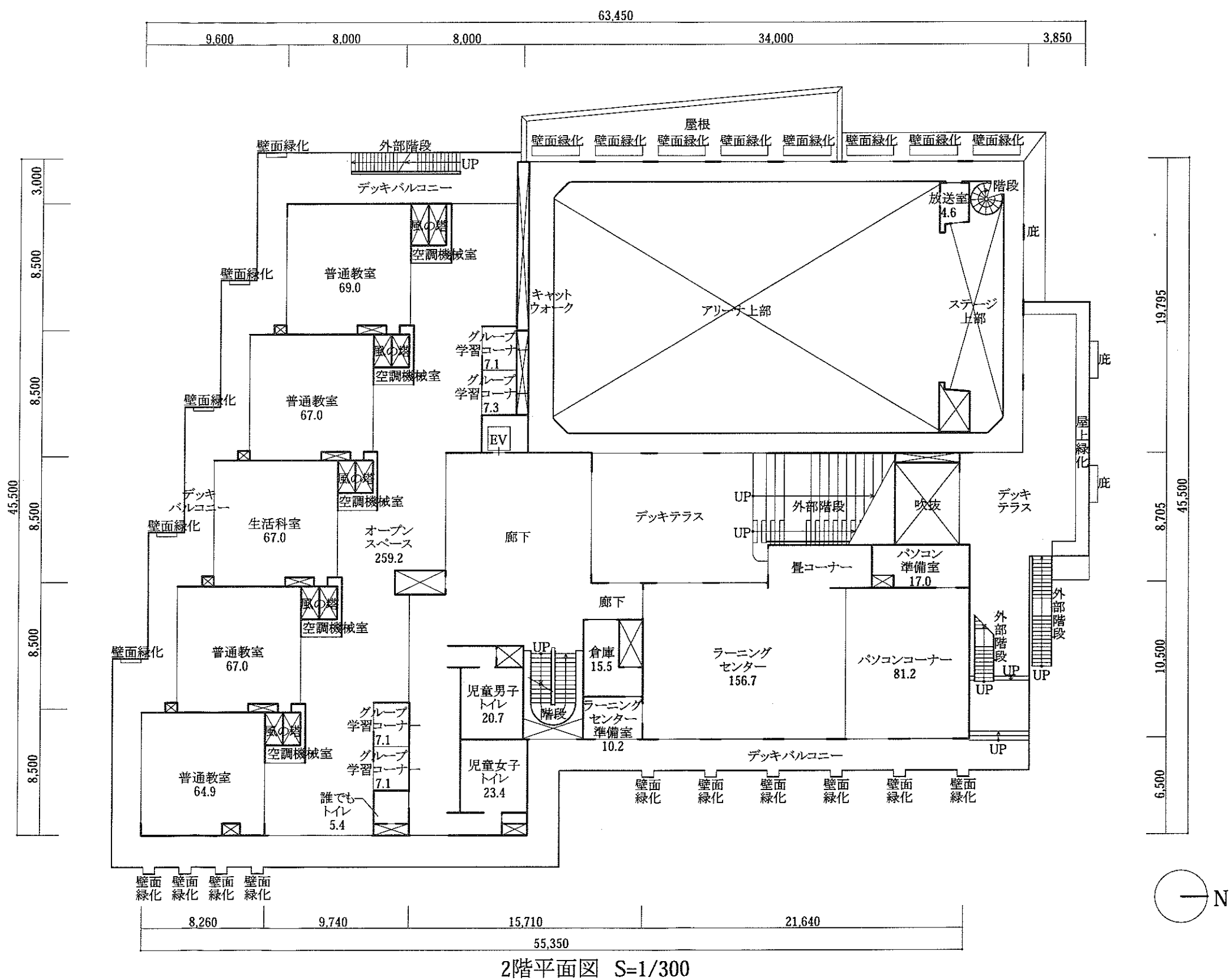
資料5 杉並区立天沼小学校建築工事 地下1階平面図



地下1階平面図 S=1/300

- 凡例
- 注1. 各室の数字は、面積(m²)を示す。(パイプスペース等は除く)
 - 注2. →は階段上がり方向を示す。
 - 注3. ☒はパイプスペース、吹抜け等を示す。

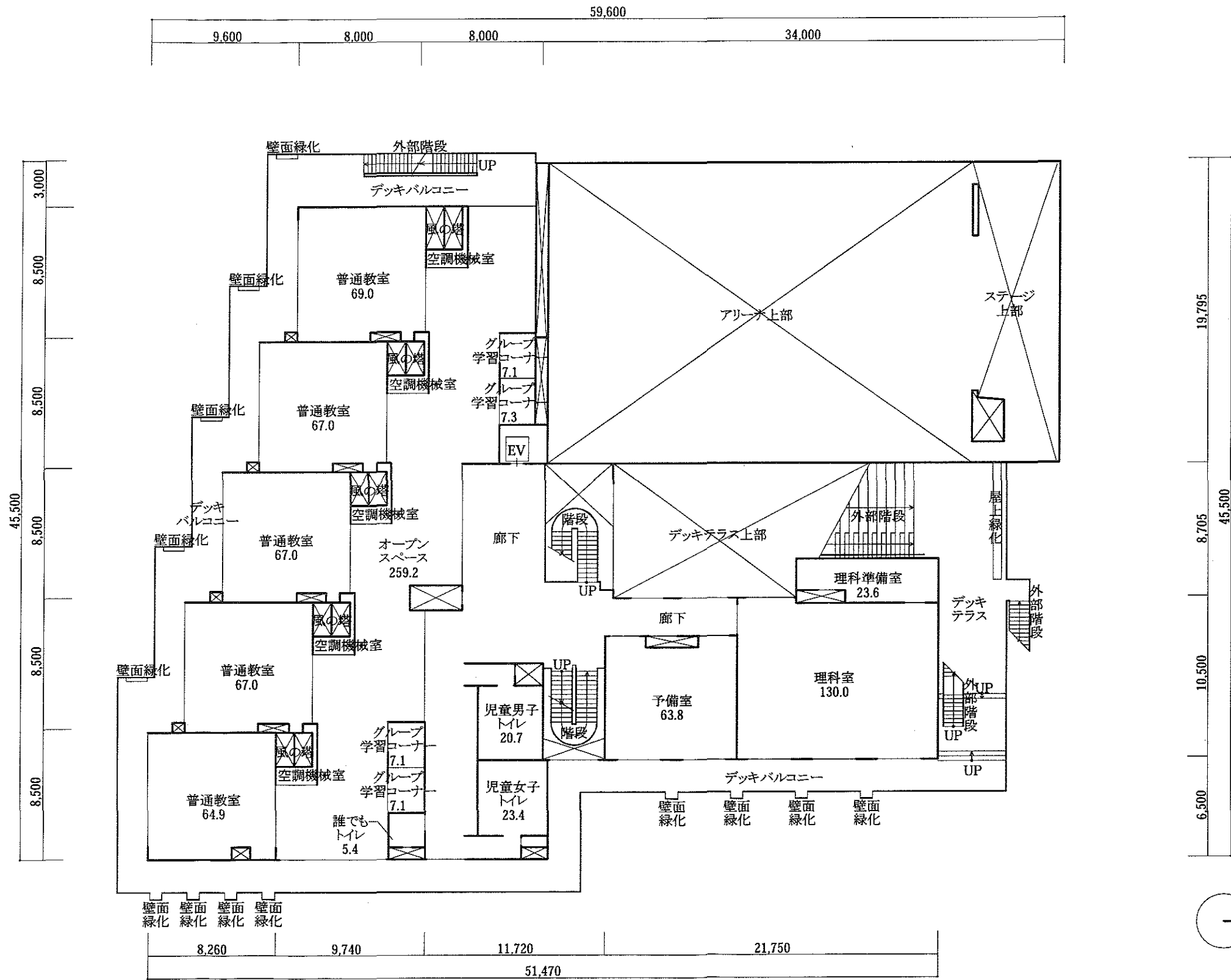
資料7 杉並区立天沼小学校建築工事 2階平面図



凡例

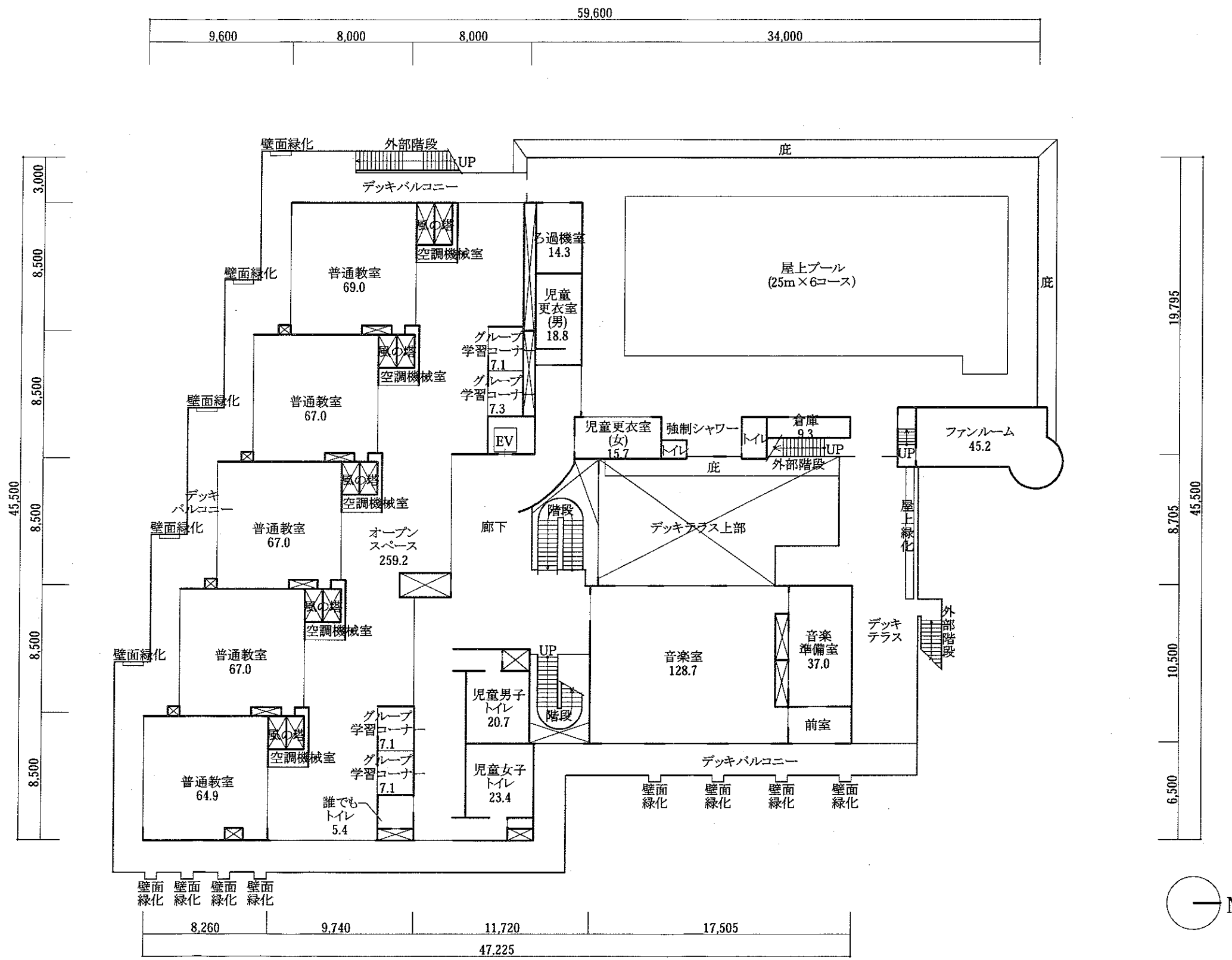
- 注1. 各室の数字は、面積(m²)を示す。(パイプスペース等は除く)
- 注2. →は階段上がり方向を示す。
- 注3. ☒はパイプスペース、吹抜け等を示す。

資料8 杉並区立天沼小学校建築工事 3階平面図



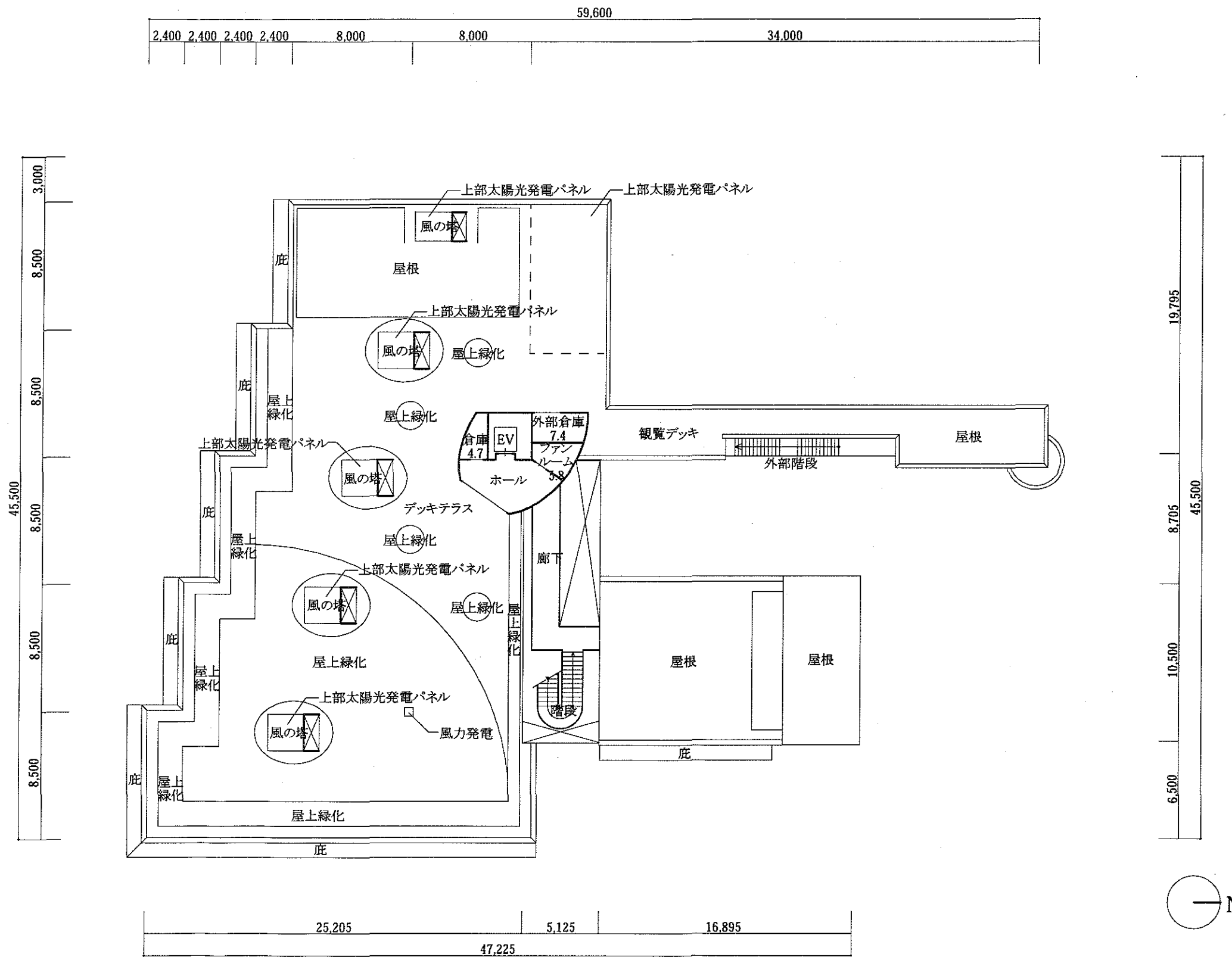
- 凡例
- 注1. 各室の数字は、面積(m²)を示す。(パイプスペース等は除く)
- 注2. →は階段上がり方向を示す。
- 注3. ☒はパイプスペース、吹抜け等を示す。

資料9 杉並区立天沼小学校建築工事 4階平面図



- 凡例
- 注1. 各室の数字は、面積(m²)を示す。(パイプスペース等は除く)
 - 注2. →は階段上がり方向を示す。
 - 注3. ☒はパイプスペース、吹抜け等を示す。

資料10 杉並区立天沼小学校建築工事 屋上階平面図



- 凡例
- 注1. 各室の数字は、面積(m²)を示す。(パイプスペース等は除く)
 - 注2. →は階段上がり方向を示す。
 - 注3. ☒はパイプスペース、吹抜け等を示す。

