

議案第八十五号

杉並区立杉並芸術会館建築工事の請負契約の締結について
右の議案を提出する。

平成十八年十一月三十日

提出者 杉並区長 山 田 宏

杉並区立杉並芸術会館建築工事の請負契約の締結について
杉並区立杉並芸術会館建築工事施行のため、左記のとおり請負契約を締結する。

記

- 一 契約の目的 杉並区立杉並芸術会館建築工事
- 二 契約の方法 条件付一般競争入札
- 三 契約の金額 金十八億三千五百四十万円也
- 四 契約の相手 新宿区西新宿六丁目八番一号
大成建設株式会社 東京支店
常務役員 東京支店長 市 原 博 文

(提案理由)

杉並区立杉並芸術会館建築工事を施行する必要がある。

資料2

杉並区立杉並芸術会館建築工事

工事概要

1. 工事件名	杉並区立杉並芸術会館建築工事	
2. 工事場所	杉並区高円寺北二丁目1番2号	
3. 工 期	契約締結日の翌日から平成20年11月28日まで	
4. 用途地域等	第一種中高層住居専用地域・第二種中高層住居専用地域・近隣商業地域 準防火地域・防火地域 建ぺい率 60%、80% 容積率 200%、300%、400% 高度地区 第二種高度地区、第三種高度地区 その他 最低限高度地区、環七沿道地区計画	
5. 設計業者	株式会社 伊東豊雄建築設計事務所	
6. 構造規模	地上鉄骨造、地下鉄筋コンクリート造 地下3階地上3階建て	
7. 面積等	(1) 敷地面積	1,649.26㎡
	(2) 建築面積	1,107.86㎡
	(3) 延床面積	4,977.74㎡
	(4) 各階面積	
	3階	169.60㎡ (その他)
	2階	686.56㎡ (劇場、アーカイブ喫茶、事務所)
	1階	964.48㎡ (劇場)
	B1階	618.74㎡ (劇場)
	B2階	1,238.17㎡ (劇場)
	B3階	1,300.19㎡ (劇場、自動車車庫)
	合計	4,977.74㎡
8. 高 さ	(1) 軒の高さ	15.77m
	(2) 最高の高さ	15.92m
9. 基礎構造	直接基礎	
10. 外部仕上げ	(1) 外壁	鋼板にフッ素塗装

(2) 屋根 鋼板にフッ素塗装

(3) 建具 アルミサッシ

11.内部仕上げ 資料3 (主要室のみ)

12.その他工事 機械式駐車場設備工事、昇降機設備工事(一部)、外構工事

13.支出科目 平成18年度 一般会計 生活経済費 区民生活費

区民生活施設整備費 工事請負費

平成18年度 債務負担行為

14.別途工事 (1) 電気設備工事

(2) 給排水衛生設備工事

(3) 空気調和設備工事

(4) 昇降機設備工事

(5) 舞台機構設備工事

(6) 舞台照明設備工事

(7) 舞台音響設備工事

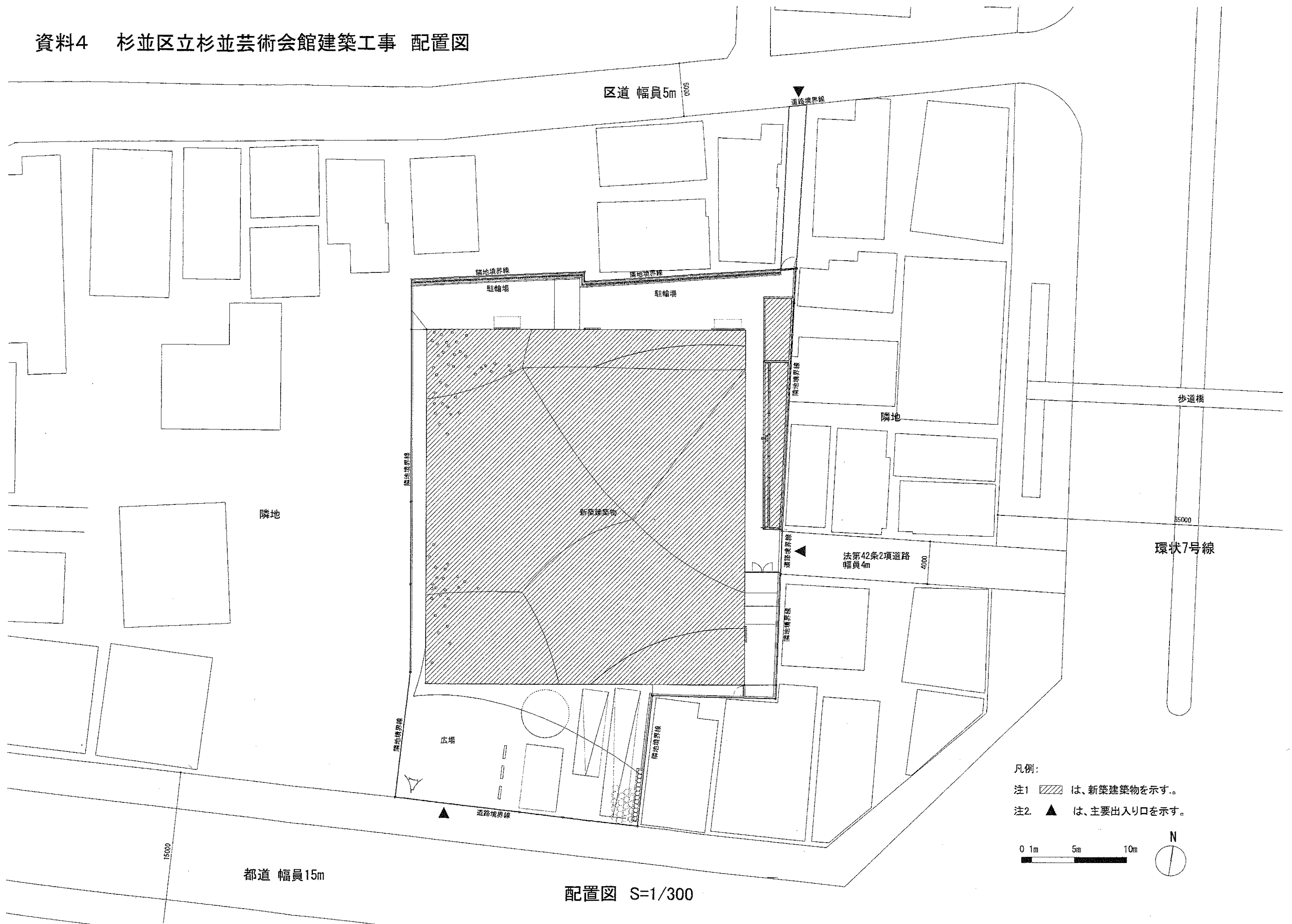
資料3

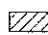

杉並区立杉並芸術会館建築工事

内部仕上(主要室のみ)

	階	室名	床	壁	天井
新築	3階	ロッカー室/更衣室	長尺シート貼り	ペイント塗り	岩綿吸音板貼り
	2階	アーカイブ喫茶	フローリング貼り	左官	吹き付け塗装
		オフィス	フローリング貼り	左官	岩綿吸音板貼り
		館長室/会議室	フローリング貼り	ペイント塗り	岩綿吸音板貼り
	1階	ロビー	コンクリート直押え	左官	吹き付け塗装
		ホールA	合板貼り	ペイント塗り	吹き付け塗装
		搬入ヤード	コンクリート直押え	左官	岩綿吸音板貼り
		主催者控室	長尺シート貼り	ペイント塗り	岩綿吸音板貼り
	B1階	中間ロビー	カーペット敷き	左官	吹き付け塗装
		客用トイレ	長尺シート貼り	ペイント塗り	岩綿吸音板貼り
		ホールA楽屋	カーペット敷き	左官	岩綿吸音板貼り
	B2階	共通ロビー	カーペット敷き	左官	吹き付け塗装
		ホールB	合板貼り	左官	化粧ガラスウール吸音板
		ホールC	フローリング貼り	合板貼り	合板貼り
		ホールB楽屋	長尺シート貼り	左官	岩綿吸音板貼り
	B3階	ホールD	長尺シート貼り	化粧ガラスウール吸音板	化粧ガラスウール吸音板
		ホールD'、D''	長尺シート貼り	化粧ガラスウール吸音板	化粧ガラスウール吸音板
		アトリエ制作室	長尺シート貼り	左官	化粧ガラスウール吸音板
		アトリエ衣装室	長尺シート貼り	左官	化粧ガラスウール吸音板
		効果音制作室/録音室	カーペット敷き	化粧ガラスウール吸音板	化粧ガラスウール吸音板

資料4 杉並区立杉並芸術会館建築工事 配置図

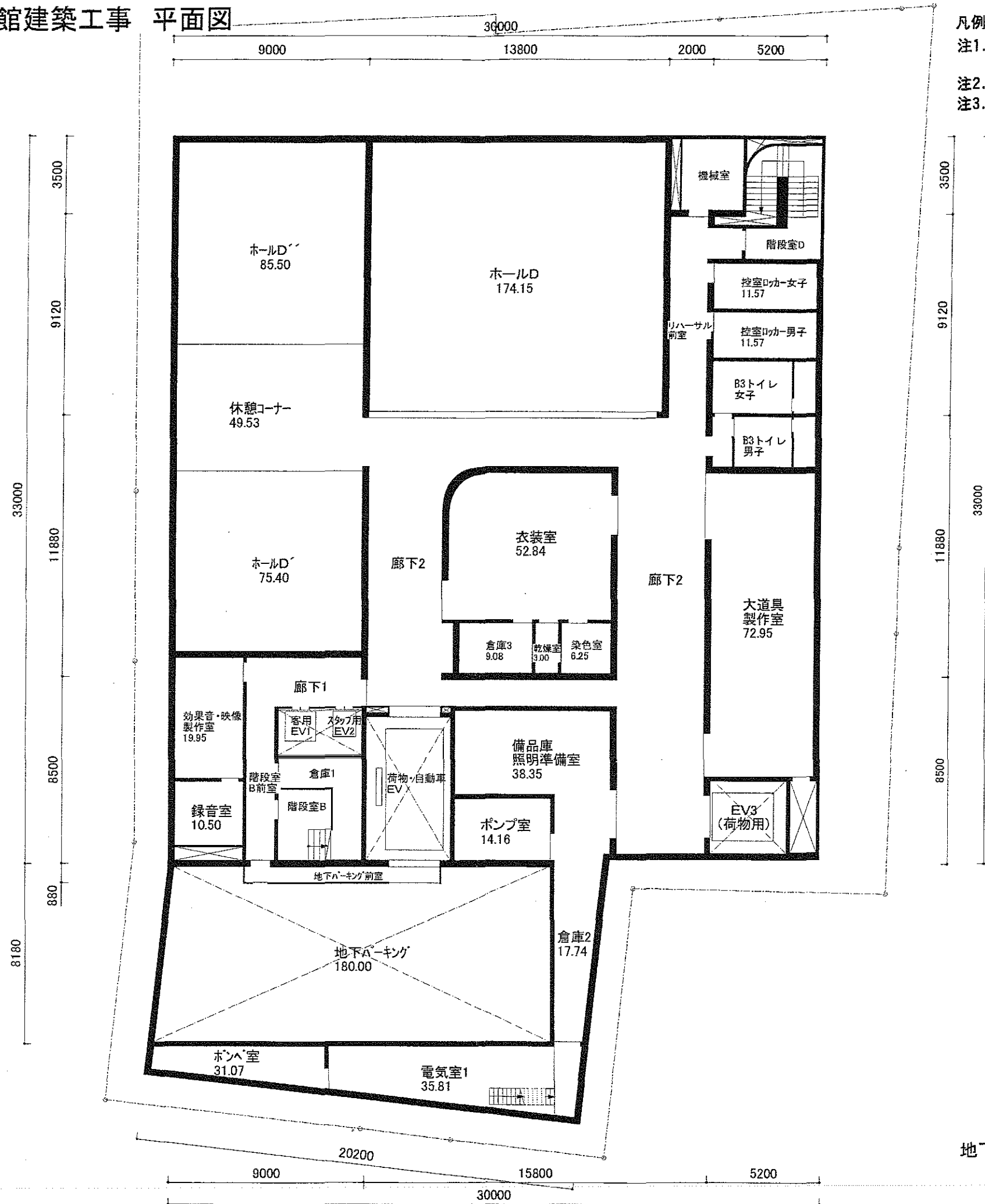


凡例：
 注1  は、新築建築物を示す。
 注2  は、主要出入口を示す。

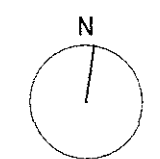


配置図 S=1/300

資料5 杉並区立杉並芸術会館建築工事 平面図

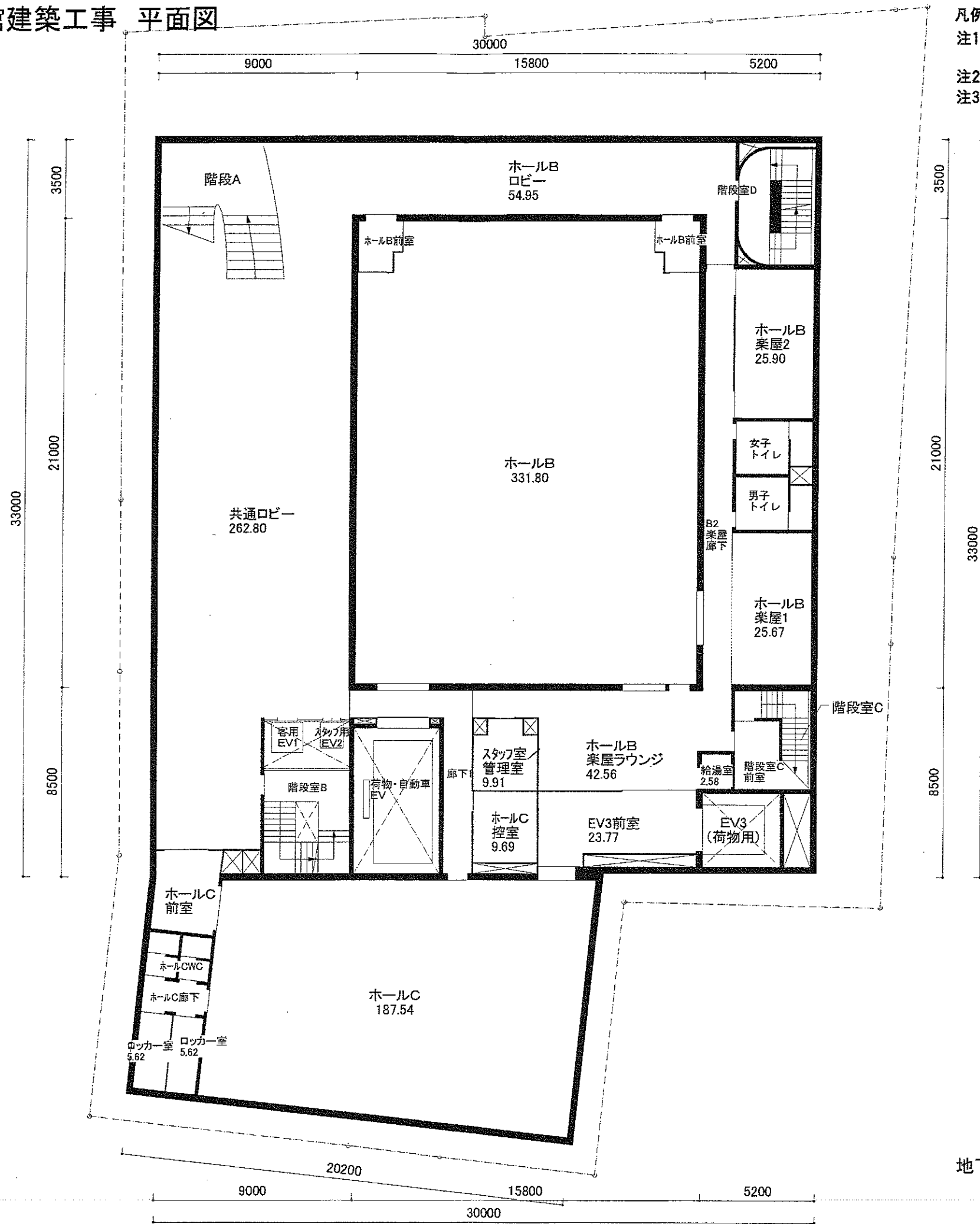


凡例：
 注1. 各室の数字は、面積 (m²) を示す。
 (パイプ・ダクトスペースは除く。)
 注2. は、パイプ・ダクトスペースを示す。
 注3. は、階段上がり方向を示す。



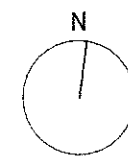
地下3階平面図 S=1/200

資料6 杉並区立杉並芸術会館建築工事 平面図

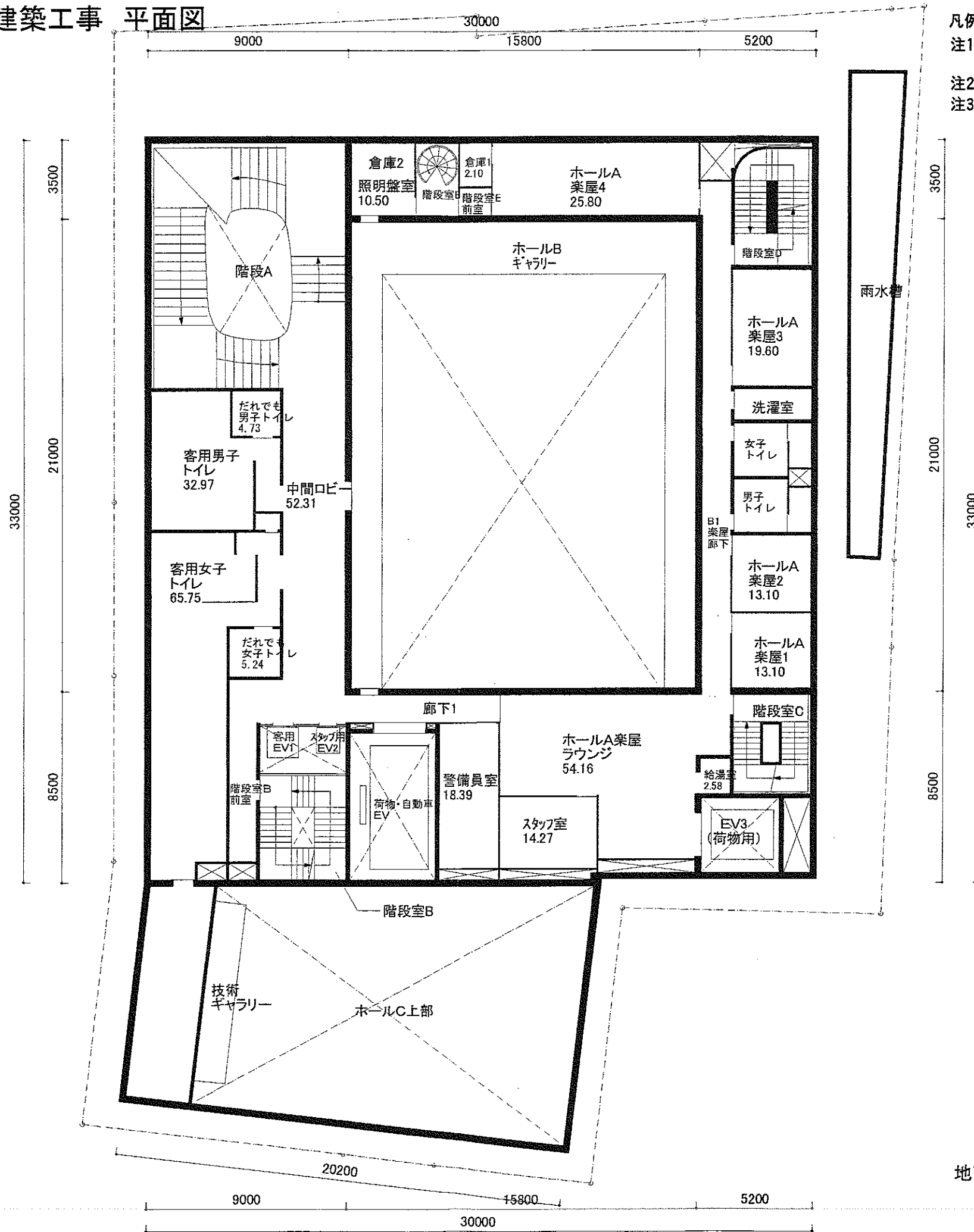


凡例:


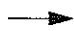
- 注1. 各室の数字は、面積 (m²) を示す。
(パイプ・ダクトスペースは除く。)
- 注2. は、パイプ・ダクトスペースを示す。
- 注3. は、階段上がり方向を示す。

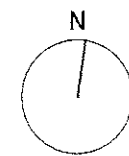


資料7 杉並区立杉並芸術会館建築工事 平面図



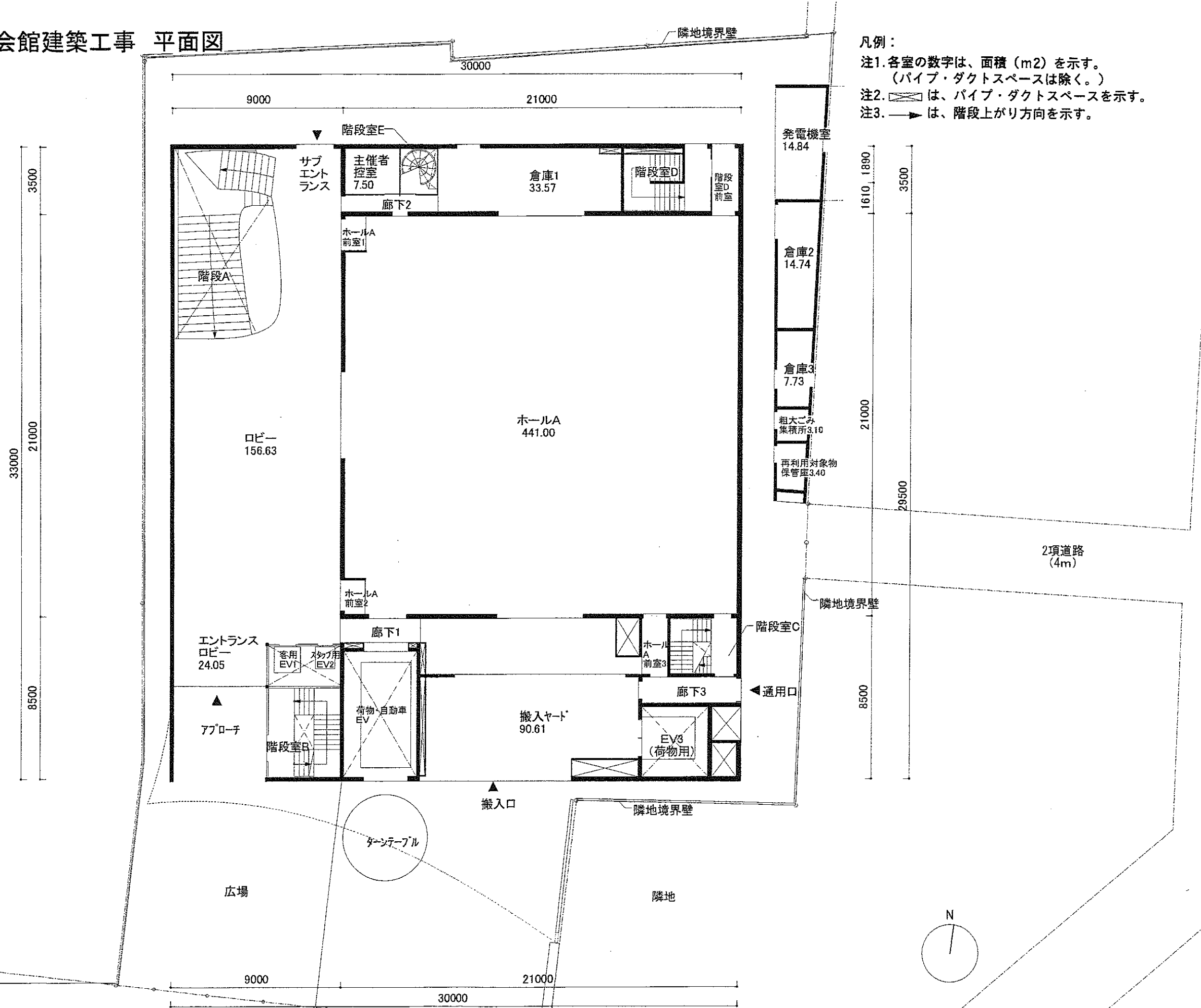
凡例:

- 注1. 各室の数字は、面積 (m²) を示す。
(パイプ・ダクトスペースは除く。)
- 注2.  は、パイプ・ダクトスペースを示す。
- 注3.  は、階段上がり方向を示す。



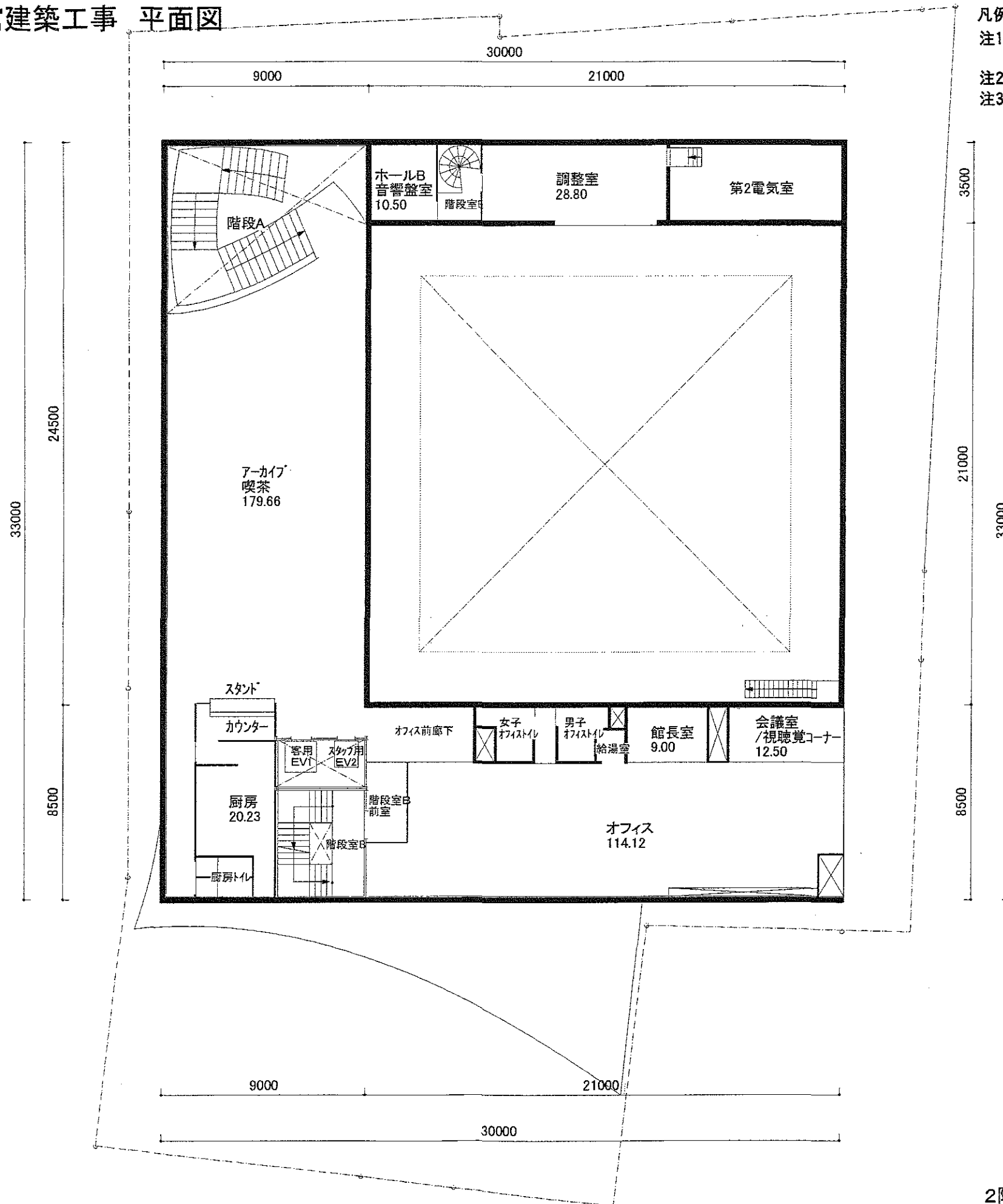
地下1階平面図 S=1/200

資料8 杉並区立杉並芸術会館建築工事 平面図

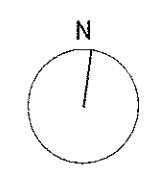


凡例：
 注1. 各室の数字は、面積 (m²) を示す。
 (パイプ・ダクトスペースは除く。)
 注2. は、パイプ・ダクトスペースを示す。
 注3. は、階段上がり方向を示す。

資料9 杉並区立杉並芸術会館建築工事 平面図

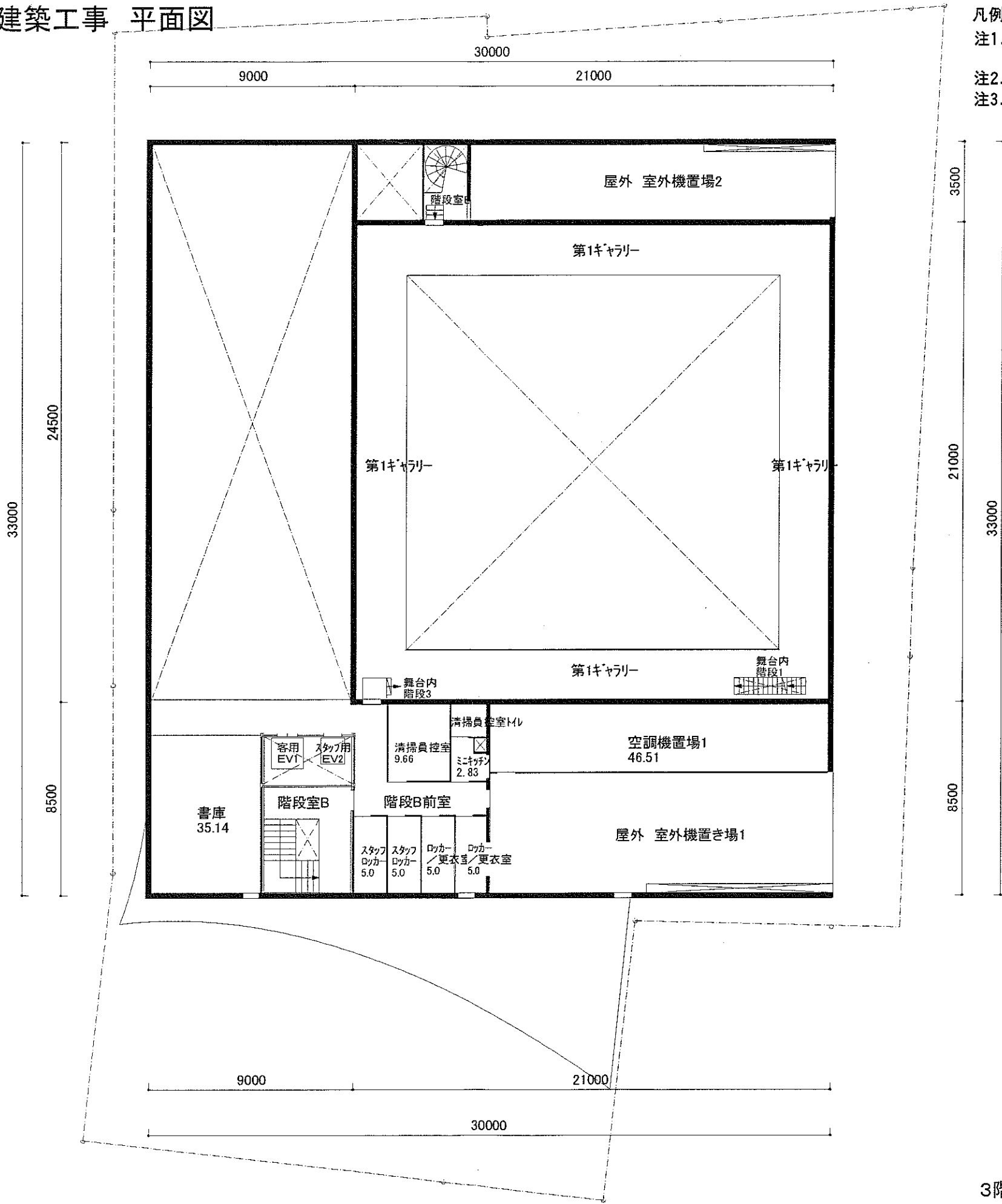


- 凡例：
 注1.各室の数字は、面積（m2）を示す。
 （パイプ・ダクトスペースは除く。）
 注2. は、パイプ・ダクトスペースを示す。
 注3. は、階段上がり方向を示す。

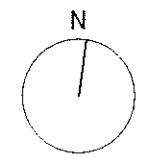


2階平面図 S=1/200

資料10 杉並区立杉並芸術会館建築工事 平面図



- 凡例：
 注1. 各室の数字は、面積 (m²) を示す。
 (パイプ・ダクトスペースは除く。)
 注2. は、パイプ・ダクトスペースを示す。
 注3. は、階段上がり方向を示す。



3階平面図 S=1/200

