

議案第五十八号

(仮称)西荻地域図書館及び杉並区立ゆうゆう今川館建築工事
の請負契約の締結について

右の議案を提出する。

平成十八年六月十九日

提出者

杉並区長

山田

宏

(仮称)西荻地域図書館及び杉並区立ゆうゆう今川館建築工事
の請負契約の締結について

(仮称)西荻地域図書館及び杉並区立ゆうゆう今川館建築工事施行のため、左記のとおり請負契約を締結する。

記

- 一 契約の目的 (仮称)西荻地域図書館及び杉並区立ゆうゆう今川館建築工事
- 二 契約の方法 条件付一般競争入札
- 三 契約の金額 金二億八千三十五万円也
- 四 契約の相手 杉並区高円寺南四丁目三番三号

渡辺建設株式会社

代表取締役 渡辺健司

(提案理由)

(仮称)西荻地域図書館及び杉並区立ゆうゆう今川館の建築工事を施行する必要がある。

(仮称)西荻地域図書館及びゆうゆう今川館建築工事

案内図



資料 2

(仮称) 西荻地域図書館及びゆうゆう今川館建築工事 工事概要

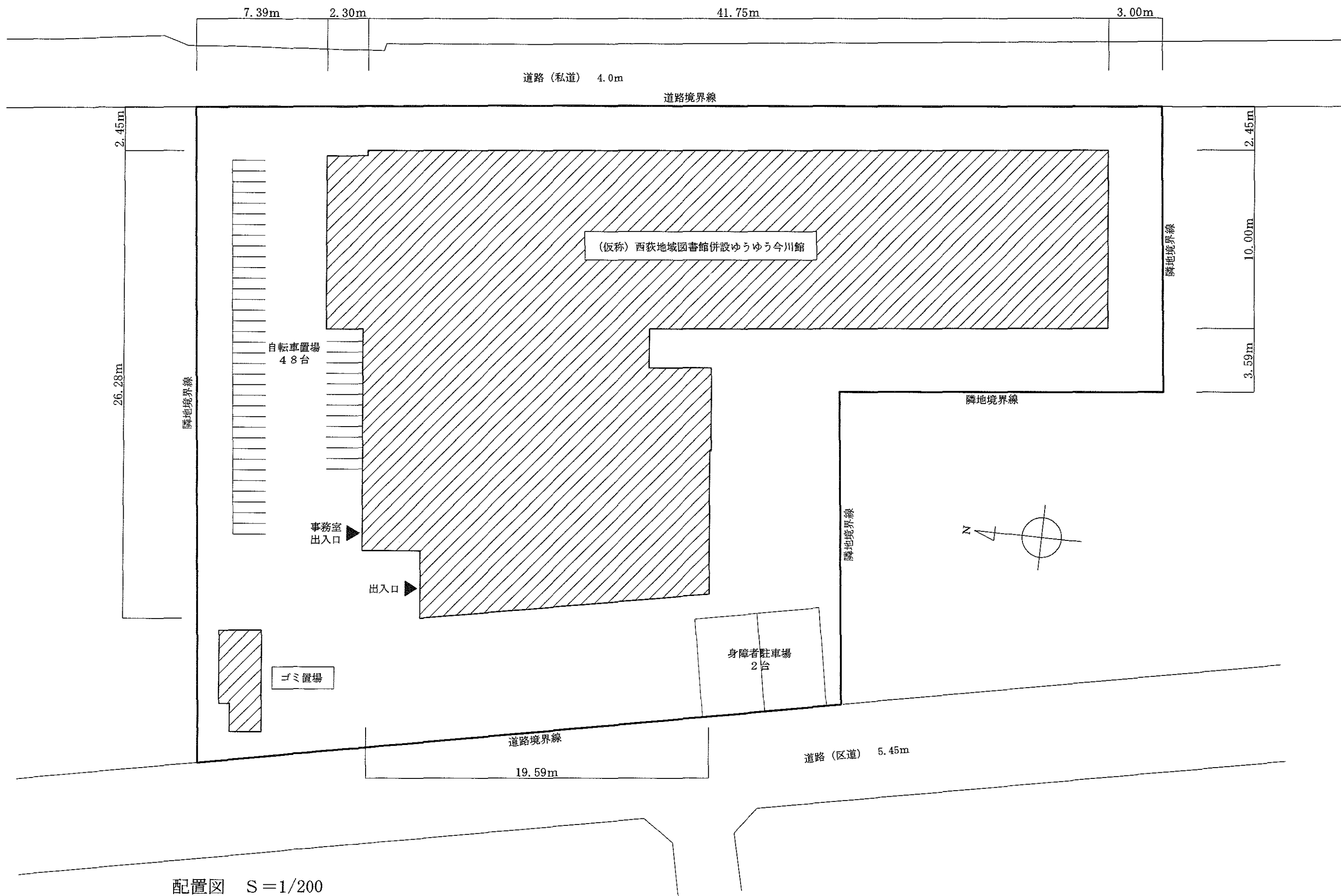
1. 工 事 件 名 (仮称) 西荻地域図書館及びゆうゆう今川館建築工事
2. 工 事 場 所 杉並区今川四丁目12番
3. 工 期 契約締結の翌日から平成19年8月31日
4. 用途地域等 第一種低層住居専用地域
準防火地域
建ぺい率 50%
容積率 100%
高度地区 第一種高度地区
5. 設 計 業 者 株式会社 豊建築事務所
6. 構 造 規 模 鉄筋コンクリート造 地上2階建て
7. 面 積 等 (1) 敷地面積 1,569.26 m²
(2) 建築面積 784.35 m²
(3) 延床面積 1,489.54 m²
(4) 各階床面積
1階 740.35 m²
2階 749.19 m²
合計 1,489.54 m²
8. 高 さ (1) 軒の高さ 8.395 m
(2) 最高の高さ 9.805 m
9. 基 礎 構 造 既製杭基礎
10. 外 部 仕 上 げ (1) 外壁 多彩色模様吹付
(2) 屋根 アスファルト防水 一部シート防水
(3) 建具 アルミサッシ
11. 内 部 仕 上 げ 資料3 (主要室のみ)
12. その他工事 外構工事及び植栽工事
13. 別 途 工 事 電気設備工事
給排水衛生設備工事
空気調和設備工事
昇降機設備工事
14. 支 出 科 目 平成18年度 一般会計 教育費 社会教育費 施設整備費 工事請負費
平成18年度 債務負担行為
平成18年度 一般会計 保健福祉費 社会福祉費 福祉設備整備費 工事請負費
平成18年度 債務負担行為

(仮称)西荻地域図書館及びゆうゆう今川館建築工事

内部仕上(主要室のみ)

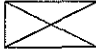
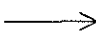
階	室名	床	壁	天井
1階	エントランスホール	タイルカーペット貼り	ペイント塗り	木製ルーバー
	新聞雑誌コーナー	タイルカーペット貼り	ペイント塗り	木製ルーバー
	一般開架	タイルカーペット貼り	ペイント塗り	岩綿吸音板貼り
	事務室	タイルカーペット貼り	ビニールクロス貼り	岩綿吸音板貼り
	閉架書庫	長尺塩ビシート貼り	ペイント塗り	グラスウールボード貼り
2階	児童開架	タイルカーペット貼り	ペイント塗り	岩綿吸音板貼り
	多目的室	タイルカーペット貼り	ビニールクロス貼り	岩綿吸音板貼り
	洋室1・2	フローリング貼り	ビニールクロス貼り	岩綿吸音板貼り
	多目的ホール	フローリング貼り	ビニールクロス貼り	岩綿吸音板貼り
	活動室	フローリング貼り	ビニールクロス貼り	岩綿吸音板貼り

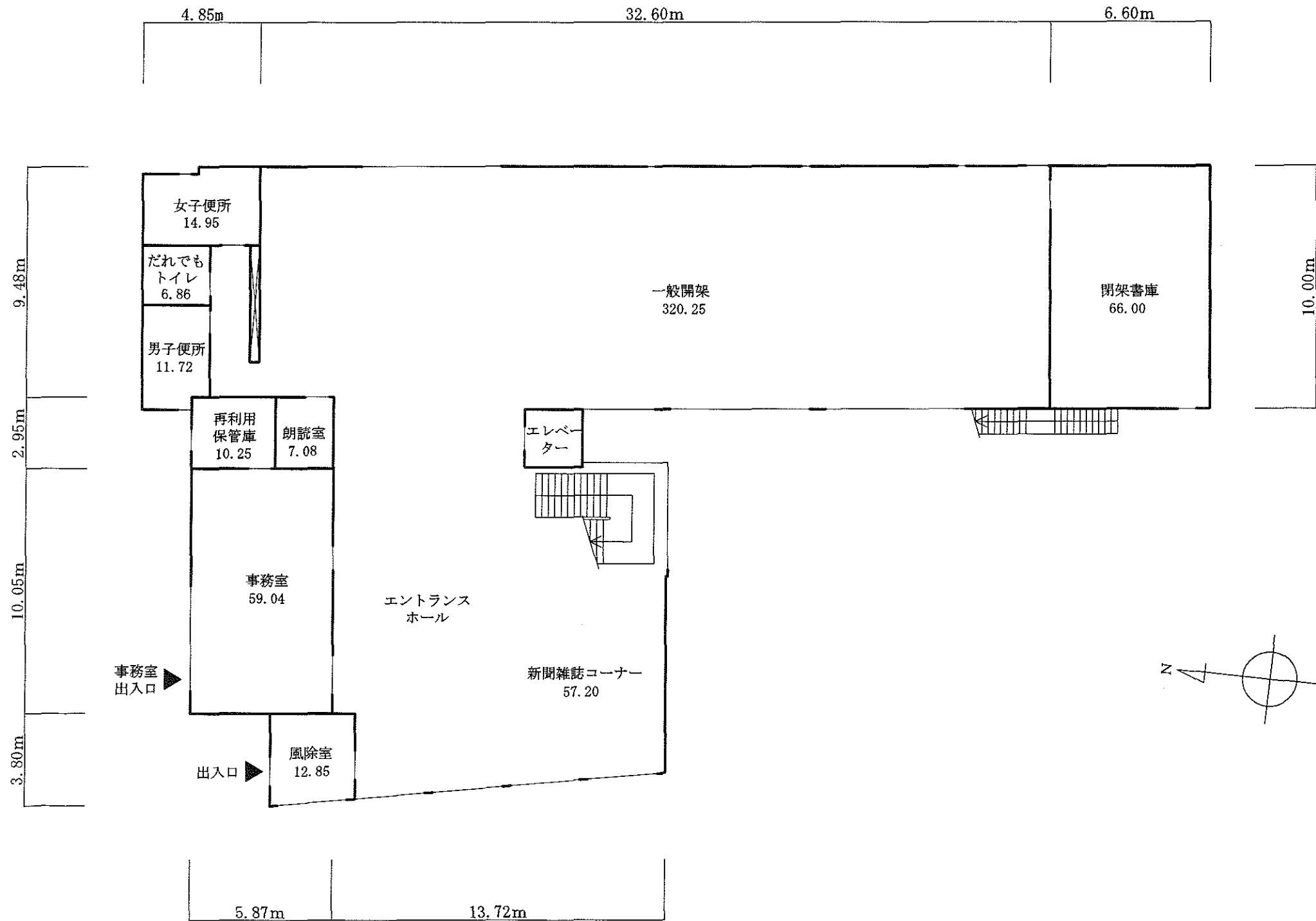
(仮称) 西荻地域図書館及びゆうゆう今川館建築工事
配置図



(仮称) 西荻地域図書館及びゆうゆう今川館建築工事

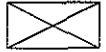
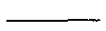
平面図

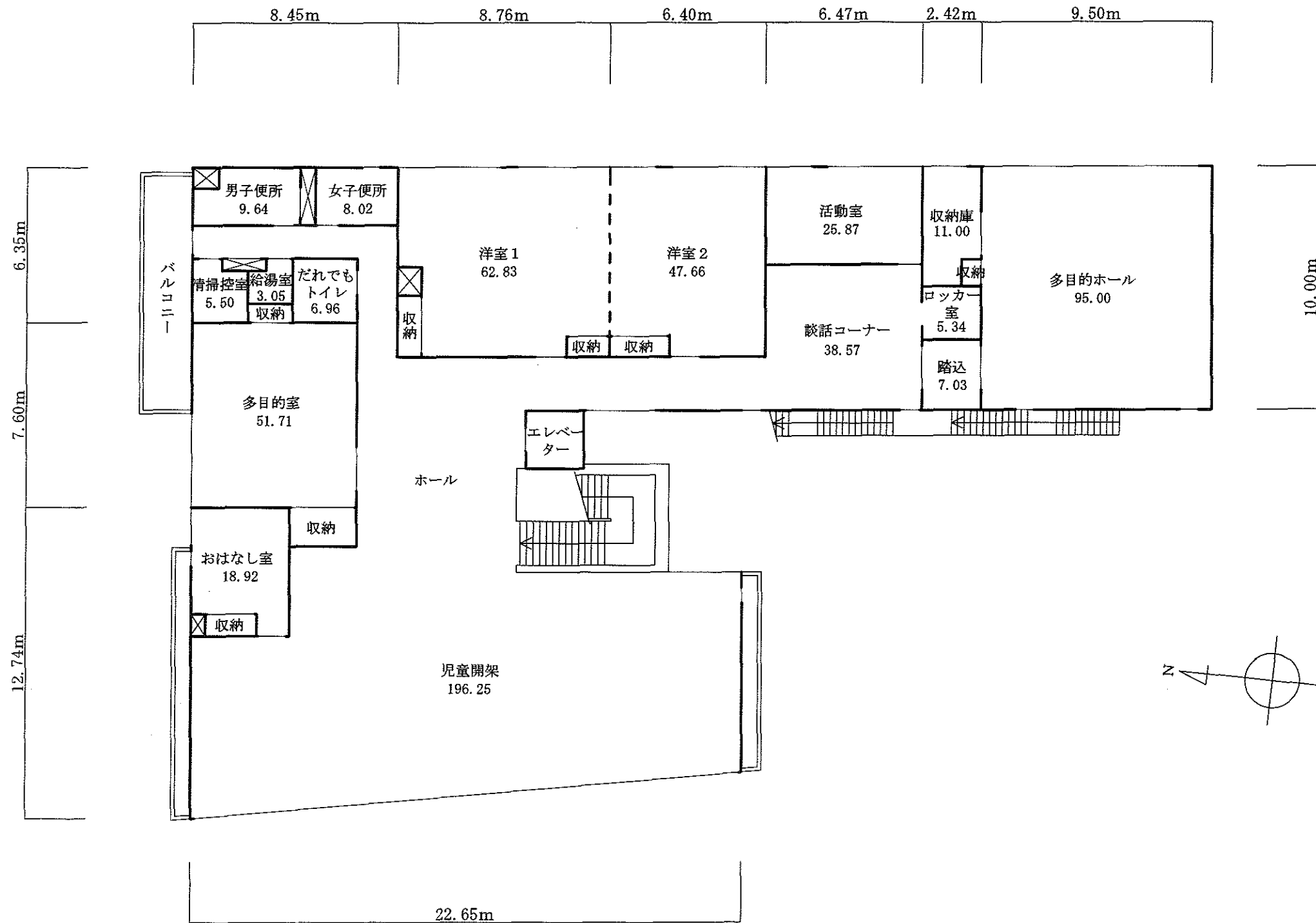
- 凡例 注1 各室の数字は面積 (㎡) を示す。
(パイプスペースは除く)
- 注2  はパイプスペースを示す。
- 注3  は階段上り方向を示す。



(仮称) 西荻地域図書館及びゆうゆう今川館建築工事

平面図

- 凡例 注1 各室の数字は面積 (m²) を示す。
(パイプスペースは除く)
- 注2  はパイプスペースを示す。
- 注3  は階段上り方向を示す。



2階平面図 S=1/200

(仮称) 西荻地域図書館及びゆうゆう今川館建築工事
完成予想図

