

議案第十八号

杉並区営住宅条例の一部を改正する条例

右の議案を提出する。

平成十六年二月二十日

提出者

杉並区長

山田

宏

杉並区営住宅条例の一部を改正する条例

杉並区営住宅条例（平成九年杉並区条例第二十七号）の一部を次のように改正する。  
別表第一に次のように加える。

杉並区営南荻窪四丁目アパート

杉並区南荻窪四丁目三四番一二号

別表第二中

杉並区営下井草二丁目アパート

一七、〇〇〇円

を

杉並区営上井草二丁目アパート	一七、〇〇〇円
杉並区営下井草二丁目アパート	一七、〇〇〇円
杉並区営松ノ木二丁目第二アパート	一九、〇〇〇円

に改める。

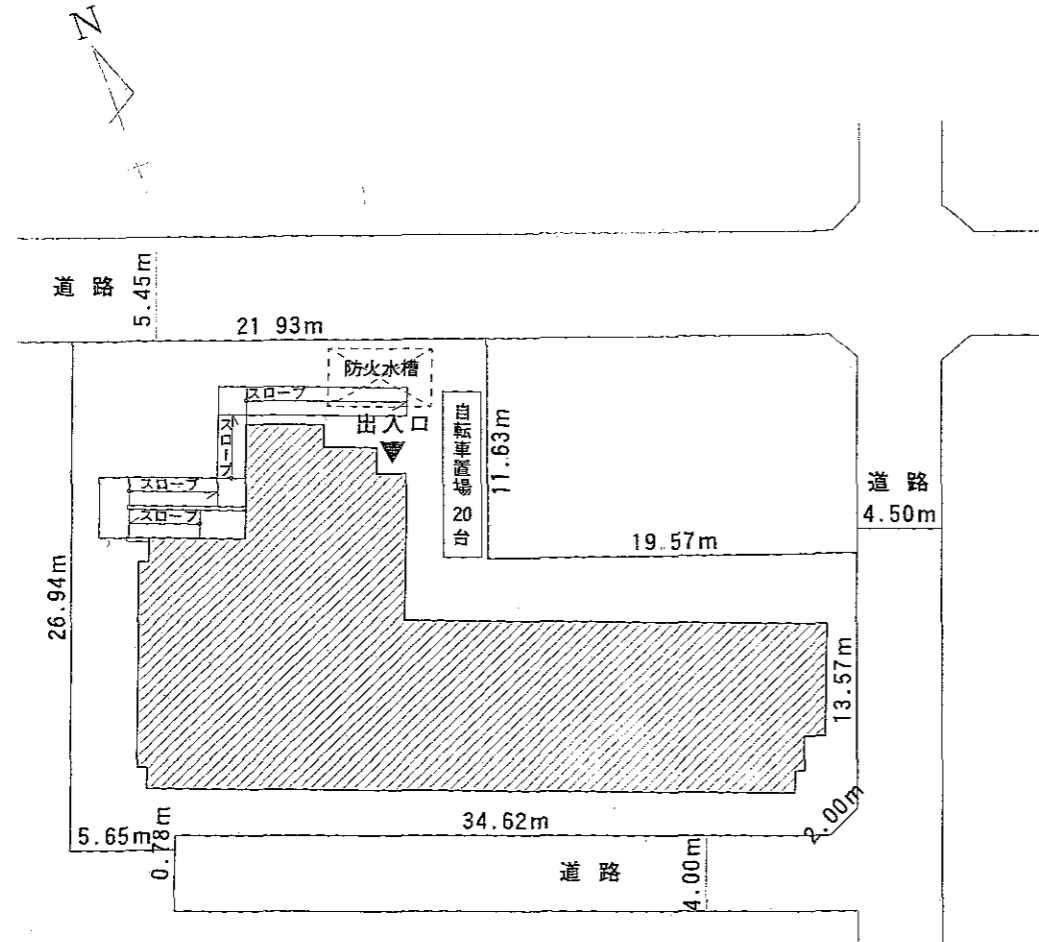
附 則

- 1 この条例は、平成十六年九月一日（以下「施行日」という。）から施行する。ただし、次項の規定は公布の日から、別表第二の改正規定は平成十六年四月一日から施行する。
- 2 この条例による改正後の杉並区営住宅条例別表第一に規定する杉並区営南荻窪四丁目アパートの使用の許可に必要な準備行為は、施行日前においても行うことができる。

（提案理由）

南荻窪四丁目アパートを設置する等の必要がある。

杉並区宮南荻窪四丁目アパート 配置図



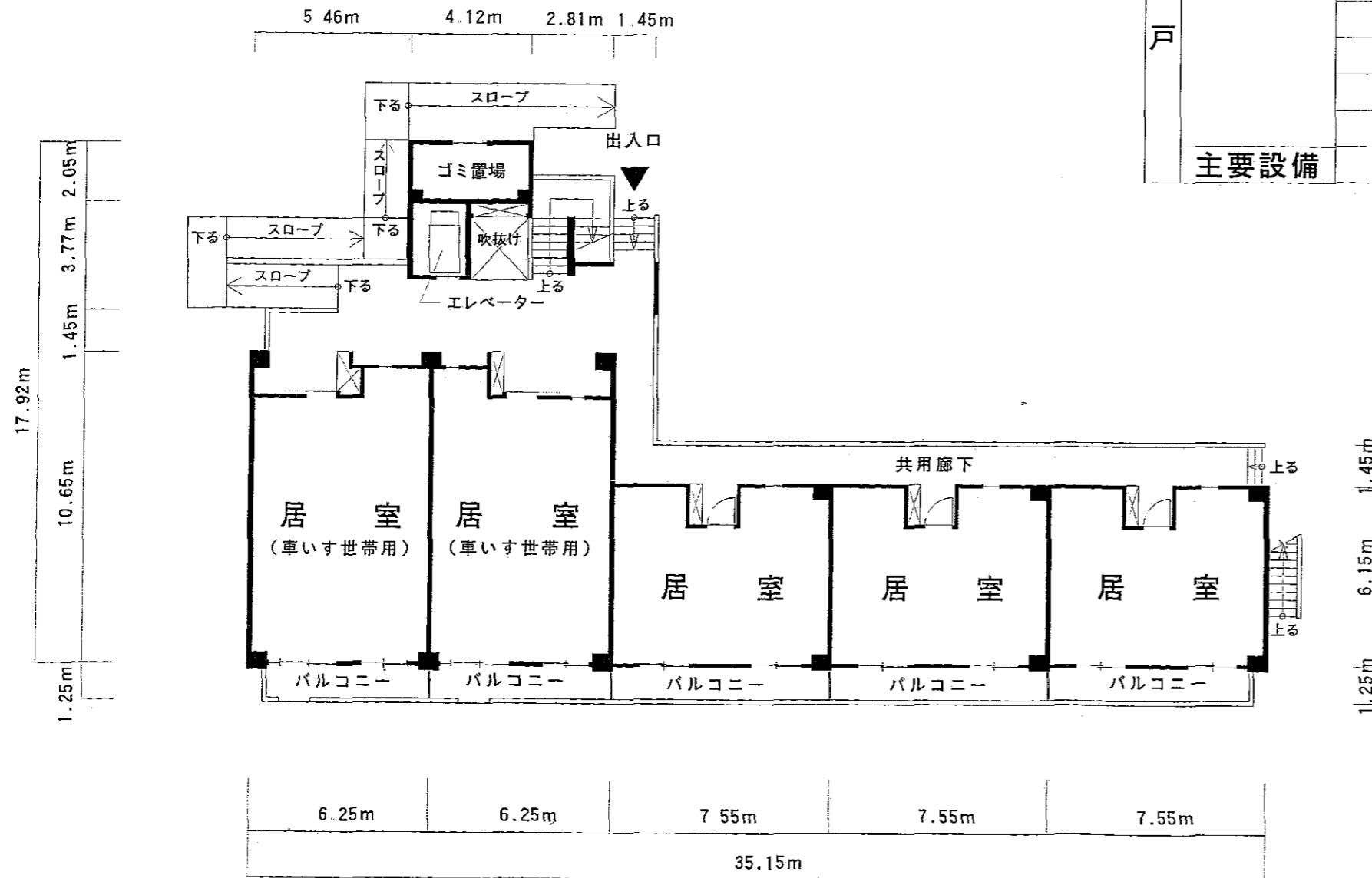
配置図 S = 1 / 400

敷地面積	873.08㎡
建築面積	369.69㎡
構 造	鉄筋コンクリート造 3階建て

自転車置場	16.22㎡ (20台)
防火水槽	40t

各階床面積	1階	304.19㎡
	2階	284.78㎡
	3階	193.25㎡
延床面積	782.22㎡	

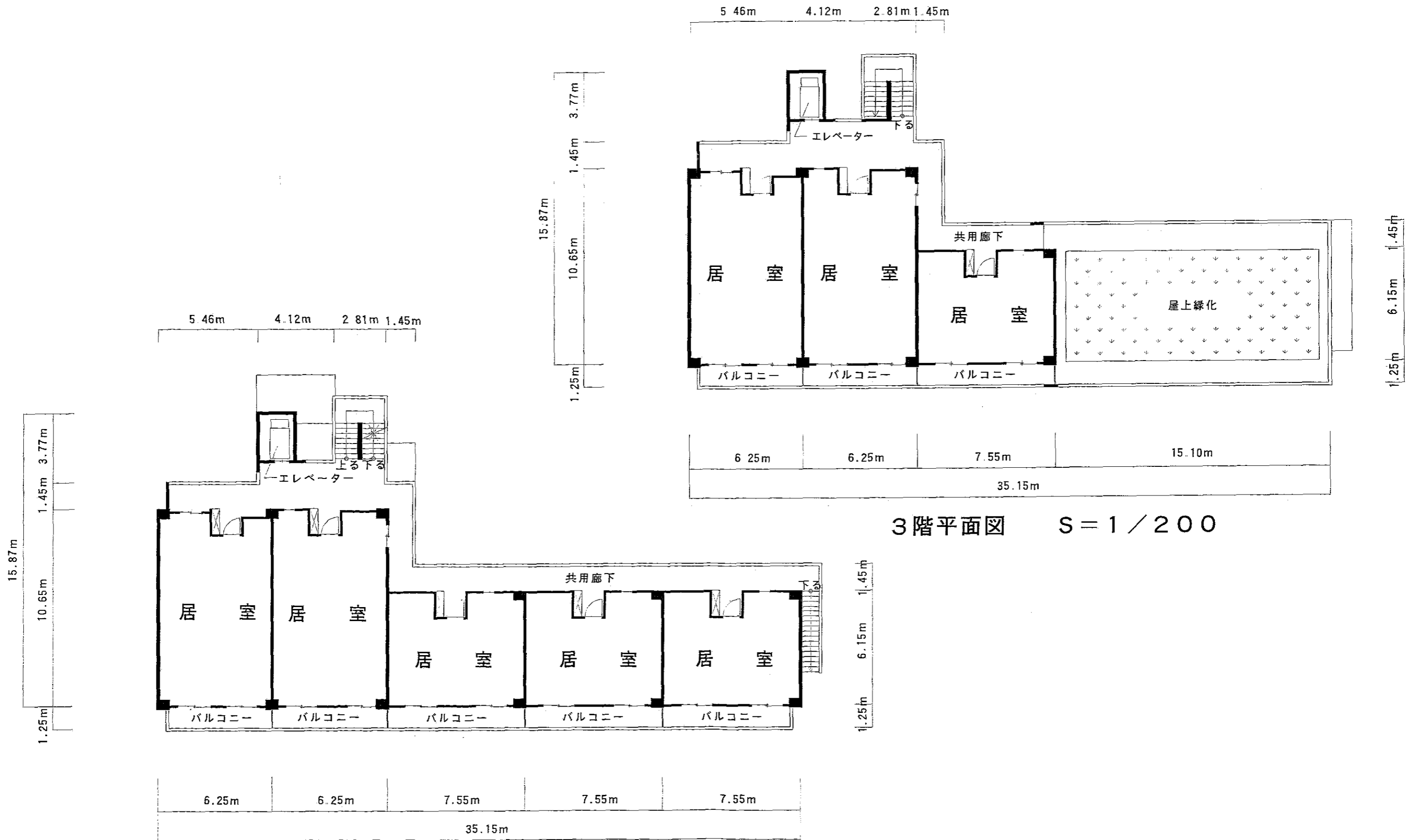
杉並区営南荻窪四丁目アパート 平面図



13 戸	専用面積	44.70㎡ (1階3戸, 2階3戸, 3階1戸)
		63.70㎡ (2階1戸, 3階1戸)
		64.58㎡ (2階1戸, 3階1戸)
		60.77㎡ (1階1戸)
		59.98㎡ (1階1戸)
間取り		2DK (6畳・4.5畳)
		2LDK (6畳・6畳)
		3DK (6畳・6畳・4.5畳)
		2DK (6畳・6畳) 車いす世帯用
		2DK (6畳・6畳) 車いす世帯用
主要設備	浴室 (浴槽有) ・洗面所 ・便所	

1階平面図 S=1/200

杉並区営南荻窪四丁目アパート 平面図



3階平面図 S = 1 / 200

2階平面図 S = 1 / 200