

議案第60号

仮称下高井戸公園パークステーションI建設建築工事の請負契約の締結について

上記の議案を提出する。

平成28年5月30日

提出者 杉並区長 田 中 良

仮称下高井戸公園パークステーションI建設建築工事の請負契約の締結について

仮称下高井戸公園パークステーションI建設建築工事施行のため、下記のとおり請負契約を締結する。

記

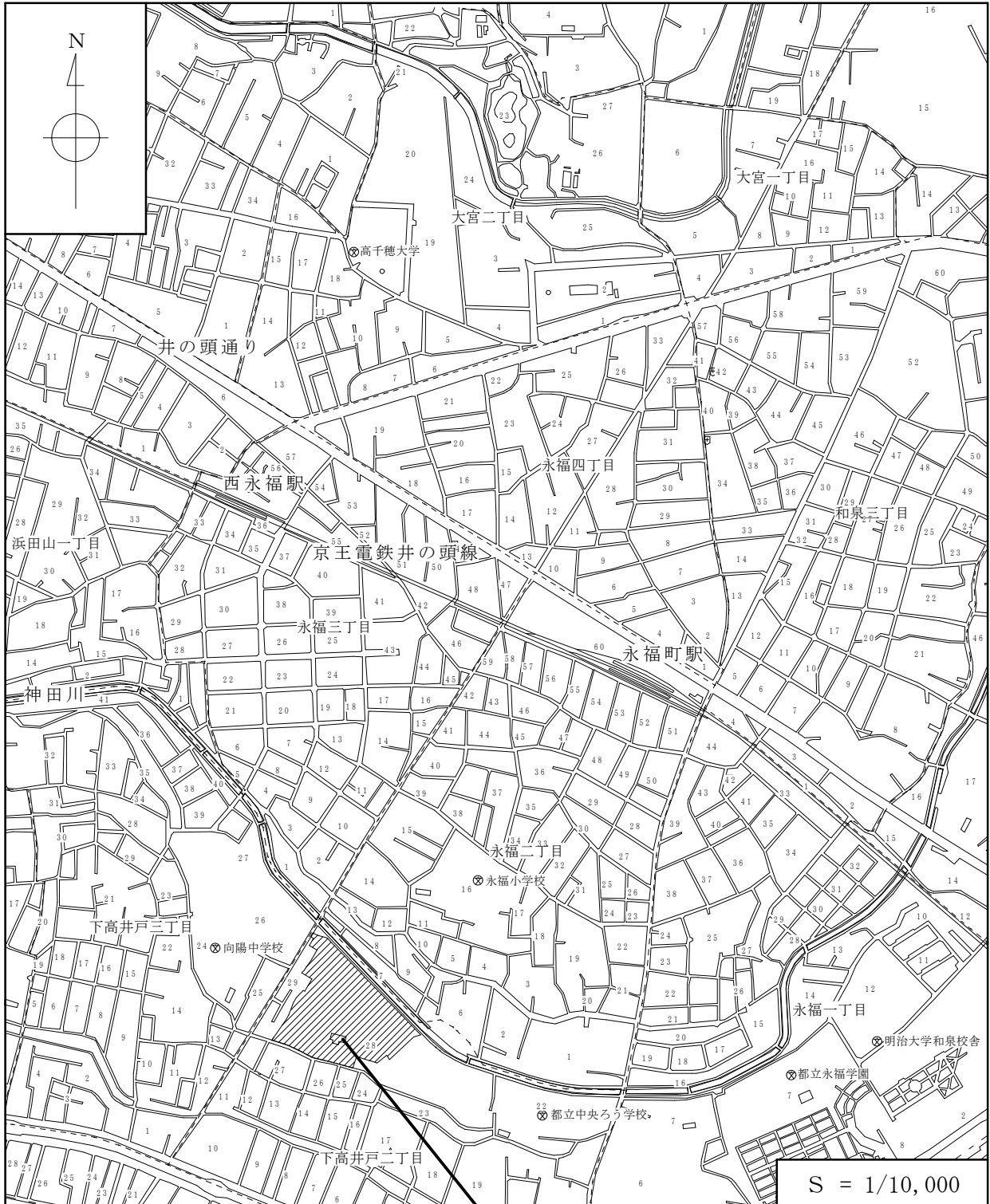
- 1 契約の目的 仮称下高井戸公園パークステーションI建設建築工事
- 2 契約の方法 一般競争入札
- 3 契約の金額 金192,240,000円也
- 4 契約の相手方 杉並区上井草一丁目5番7号
大一建設 株式会社
代表取締役 佐藤 政 行

(提案理由)

仮称下高井戸公園パークステーションI建設のため、建築工事を施行する必要がある。

仮称下高井戸公園パークステーション I 建設建築工事

案内図



所在地
杉並区下高井戸二丁目 28 番

仮称下高井戸公園パークステーション I 建設建築工事 工事概要

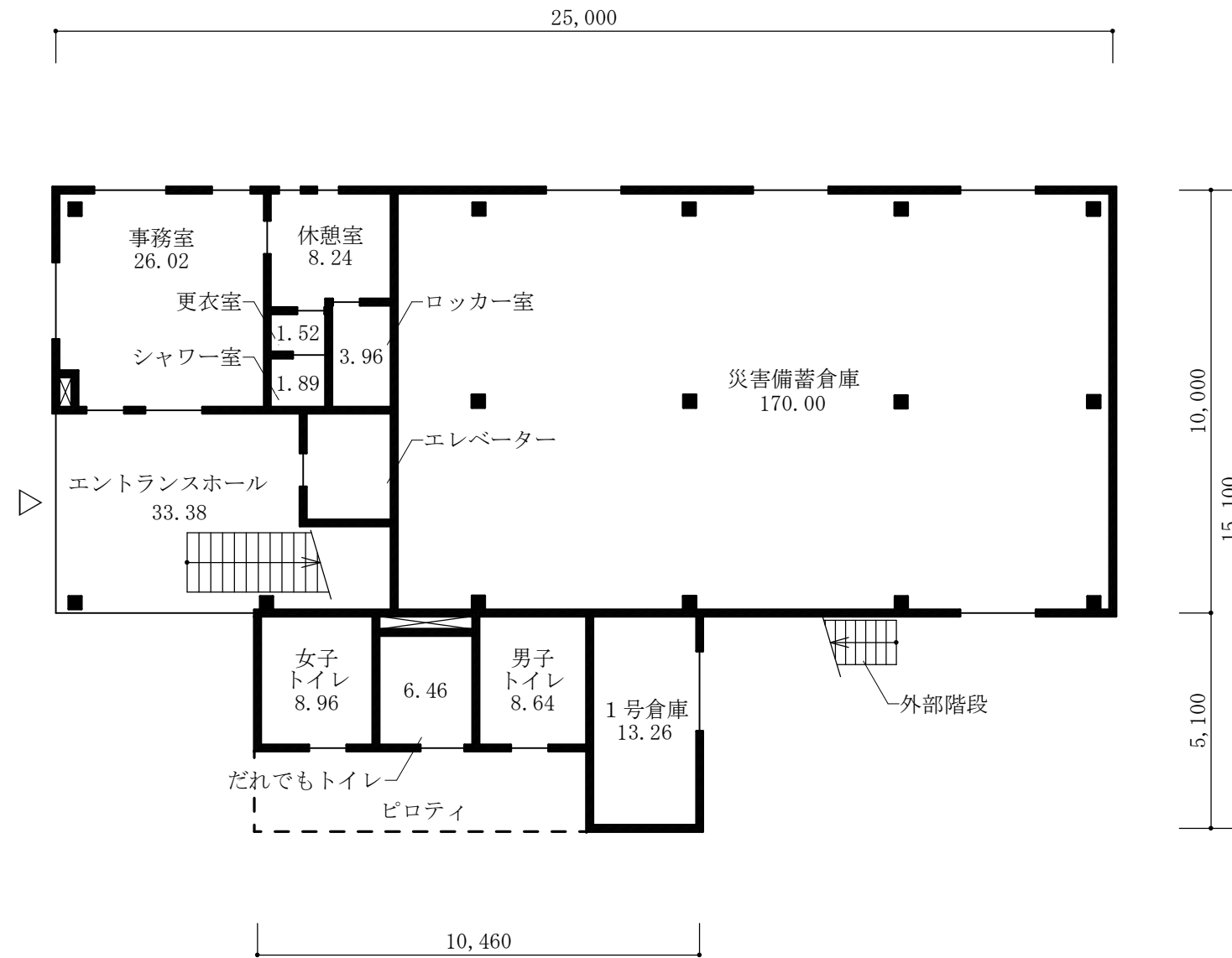
1. 工 事 件 名	仮称下高井戸公園パークステーション I 建設建築工事		
2. 工 事 場 所	杉並区下高井戸二丁目28番		
3. 工 期	契約締結の翌日から平成29年2月28日まで		
4. 用途地域等	第一種低層住居専用地域 準防火地域（一部）及び指定なし 建ぺい率 31.07% 容積率 62.53% 高度地区 第1種高度地区		
5. 設 計 業 者	株式会社 ベル建築研究所		
6. 構 造 規 模	鉄骨造 地上2階建て		
7. 面 積 等	(1) 敷地面積	26,232.42	m ²
	(2) 建築面積	349.44	m ²
	(3) 延床面積	569.01	m ²
	(4) 各階面積		
	1 階	288.41	m ²
	2 階	280.60	m ²
	合計	569.01	m ²
8. 高 さ	(1) 軒の高さ	6.700	m
	(2) 最高の高さ	7.100	m
9. 基 礎 構 造	杭基礎		
10. 外部仕上げ	(1) 外壁	押出成型セメント板、磁器質タイル貼	
	(2) 屋根	ガルバリウム鋼板葺き	
	(3) 建具	アルミサッシ、スチールドア	
11. 内部仕上げ	資料3（主要室のみ）		
12. 別 途 工 事	(1) 電気設備工事		
	(2) 給排水衛生空気調和設備工事		
	(3) 昇降機設備工事		
13. 支 出 科 目	平成28年度	一般会計	
		総務費	政策経営費 危機管理対策費 工事請負費
		都市整備費	緑化費 公園費 工事請負費

仮称下高井戸公園パークステーション I 建設建築工事

内部仕上（主要室のみ）

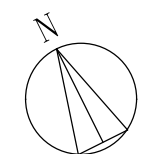
階	室名	床	壁	天井
1階	エントランスホール	タイル張り	ビニルクロス張り 大判タイル張り	不燃シート張り
	災害備蓄倉庫	コンクリート仕上げ	押出成型セメント 板張り	デッキプレート
	事務室	ビニル床シート張り	ビニルクロス張り	化粧石膏ボード張り
	トイレ	タイル張り	化粧ケイ酸 カルシウム板張り	化粧石膏ボード張り
2階	休憩・多目的コーナー	ビニル床シート張り	ビニルクロス張り	不燃シート張り
	廊下	ビニル床シート張り	ビニルクロス張り	化粧石膏ボード張り
	トイレ	ビニル床シート張り	化粧ケイ酸 カルシウム板張り	化粧石膏ボード張り

仮称下高井戸公園パークステーション I 建設建築工事 1 階平面図



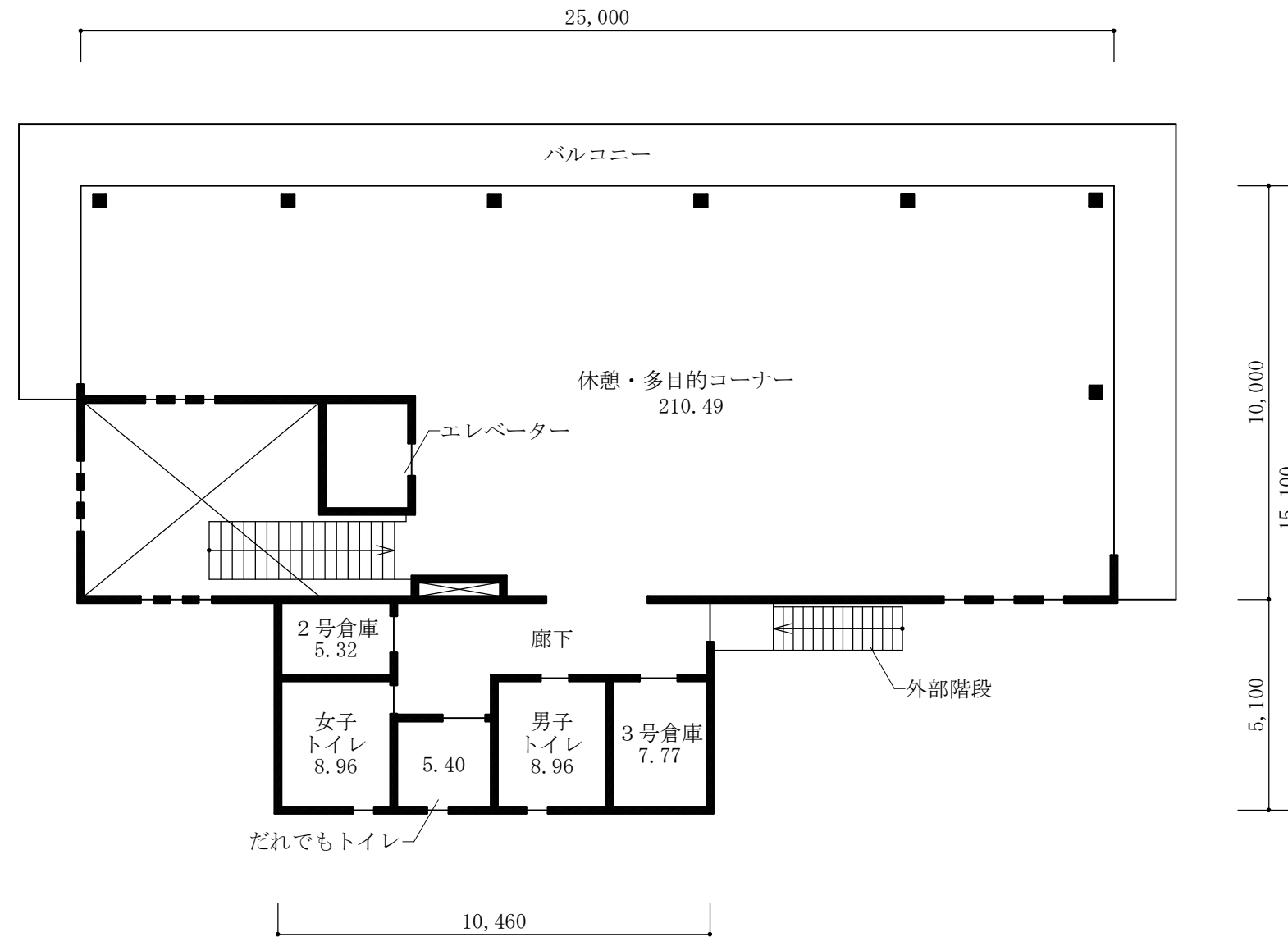
凡例

- ・▷ 主要出入口
- ・→ は、階段、スロープ等の上り方向を示す
- ・☒ は、パイプスペース、吹き抜けを示す
- ・各室の数字は面積 (m²) を示す



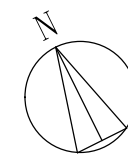
S = 1 / 150

仮称下高井戸公園パークステーション I 建設建築工事 2階平面図



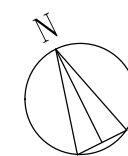
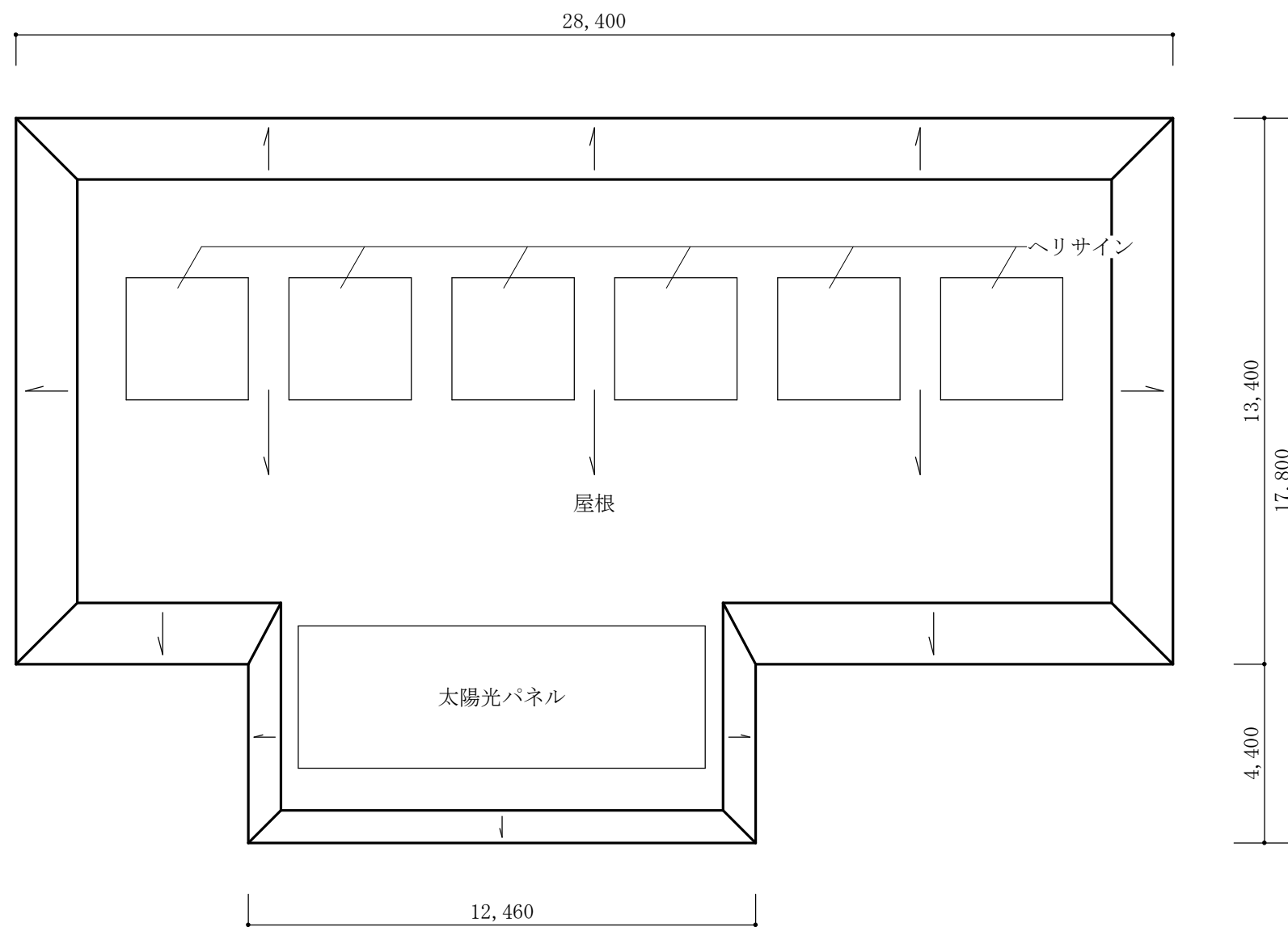
凡例

- ▷ 主要出入口
- は、階段、スロープ等の上り方向を示す
- ⊠ は、パイプスペース、吹き抜けを示す
- 各室の数字は面積 (m²) を示す



S = 1 / 150

仮称下高井戸公園パークステーション I 建設建築工事 屋上平面図



S = 1 / 150

仮称下高井戸公園パークステーション I 建設建築工事 透視図

