



おやこで あそぼう

おうちでフラガ

vol.⑥

作成: 杉並区子ども家庭部児童青少年課



2歳~大人まで



~今回のテーマ~

てづくりパズル

☆用意するもの

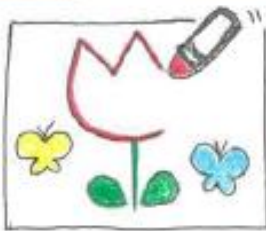
- ・段ボール (厚紙等でも代用可) ... 作りたいパズルの大きさ分×2
- 紙 (段ボールよりも2cm四方程小さいもの)、クレヨンや色鉛筆等、はさみ、のり

☆遊ぶ時の注意

- ・段ボールや紙で手を切らないように注意してあそんでください。

つくいかた

① 紙に、好きな絵を描く。



なるべく紙いっぱいにかけてお! 余白が多いとパズルをはめるときにはずかくなるよ!

② 描いた絵を、段ボールの中央に貼り付ける。



③ 段ボール部分を切り取る。

⚠ 段ボールは固いので、十分気をつけて切ってください。



④ ③で切り取った枠を、

もう一枚の段ボールに貼り付ける。

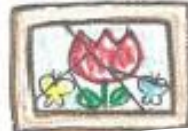


⑤ 絵が描かれた部分を好きな形に切る。



切り方によって難易度があるよ!!

できあがり★



絵をかかなくてもカレンダーやおかしの箱等好きなイラストや写真を使ってもok!!



今回のおうちでプラザは子ども・子育てプラザ下井草の職員が作りました。

ゆうライン

ご紹介します♡

杉並子ども家庭支援センターの「子どもと家庭に関する総合相談窓口」です。お子さんのこと、子育てのこと、ご家族のことなど、一人で悩まず、お気軽にご相談ください。

☎5929-1901

月曜~土曜の午前9時~午後7時 (祝日・年末年始を除く)

