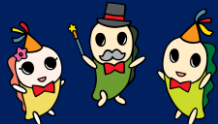


## 夜の児童館であそぼう！

～卒業おめでとうナイトパーティー～



松庵児童館で小学生の最後の思い出作りをしよう！

イベントの内容はみんなで決めます！

日時：26日(水) 18時～19時

対象：小学6年生 20人程度

申込用紙配布：2月28日(金)～

申込受付開始：3日(月)～14日(金) ※保護者のサインが必要です。

★実行委員会を2回します。申込んだ人は参加してイベントの内容を決めよう★

実行委員会開催日：7日(金)・14日(金) 18時～18時45分



## 化石・ふしぎな石～アンモナイトのレプリカづくり～

石こうをつかってアンモナイトのレプリカをつくろう！

日時：11日(火) 16時～17時30分

対象：小学2年生以上 先着15名

場所：図工室 講師：坂口美佳子さん

材料費：70円

申込用紙配布：2月25日(火)～

申込：2月27日(木) 16時45分～

★申込みには保護者のサインが必要です。

★参加する本人が材料費と保護者のサインが記載している申込書を持って児童館の受付で申込みをしてください。



## 新3年生向け☆卓球講習会

卓球講師に基礎から教わろう！

日時：4日(火) 16時45分～17時45分

対象：小学2年生 先着12人

持物：上履き

場所：遊戯室

申込：2月25日(火) 16時～

★児童館の受付に参加する本人が申込みに来てください。



## 工作タイム「ロケットかざぐるま」

ペットボトルでそうちをつくってかざぐるまをとばそう！

日時：13日(木)・19日(水) 16時～16時45分

対象：小学1年生以上

各回 先着15人(各回1年生は7人まで)

場所：図工室

申込：2月27日(木) 16時45分～

★児童館の受付に参加する本人が申込みに来てください。



## ★保護者の方へ児童館からのごあんない★

### 児童館「直接来館」制度のご案内

放課後に、学校から直接児童館に遊びに来ることができます。

お申込・お問合せは、保護者の方が児童館までお越しください。

※利用には保護者による事前の登録が必要です。

※今年度利用している方も、改めて新年度の登録をお願いします。

※新1年生の利用は、5月8日(木)からです。詳しくは「松庵児童館のおたより4月号」にてお知らせいたします。

【令和7年度 申込受付期間】

3日(月)～14日(金)



### 児童館「小学生ランチタイム」のご案内

学校長期休業期間中、保護者が就労等のため一人で食事をとらなければならぬ児童を対象に、児童館内で持参したお弁当を食べることができる「小学生のランチタイム」を実施しています。お申込・お問合せは、保護者の方が児童館までお越しください。

※利用には保護者による事前の申込が必要です。

※学童クラブに在籍していない区内在住または区内へ通学する小学生が対象です。

※学校振替休業日や始業式・終業式等のご利用いただけません。

【春休み(3月・4月) 申込受付期間】

3日(月)～14日(金)

## 今月のついで

一輪車タイム 屋上で一輪車に乗ろう！ \*事前申込みはいりません。

【対象】小学1年生以上 各回15人

5・12・19(水) ①16時30分～17時 ②17時30分～18時30分

\*長スボンで来てください。\*雨天等の場合は中止となります。

\*水筒・帽子を持ってきてください。

## ゆかいなあいうえお

ボランティアさんによるハラハラどきどき楽しいおはなしの時間です。

【対象】小学1年生以上 各回15人程度

5・12(水) 16時45分～17時45分



## 卓球タイム 遊戯室で卓球をたのしもう！

【対象】小学3年生以上 10人程度

18(火) 16時45分～17時45分

\*上履きを持ってきてください。

## 上級生タイム 遊戯室が優先で使えます。

【対象】小学5年生以上

月・水・金曜日 16時30分～17時45分

\*イベント準備等で中止となる場合があります。

## 今月のグループ活動

### ★1年生グループ 7・14(金) 16時～17時45分

\*固定のメンバーで活動を楽しむ時間です。やむを得ず欠席する場合は、保護者の方が児童館にご連絡ください。

\*今年度の募集は終了しています。

### ★杉並区児童館第4ブロック ドッジボール大会

日時：1日(土) 10時30分～14時30分

場所：大宮前体育館

内容：5つの児童館(荻窪・西荻南・宮前・宮前北・松庵)＋放課後等居場所事業(桃二小)のドッジボール大会です。

「1・2年生の部」「3年生以上の部」があります。

\*選手の募集は締め切りました。\*保護者の観覧はできません。



## 利用案内

### ★利用対象

0～18歳(未就学児には付き添いが必要です)

### ★利用時間

月～金曜日 午前10:00～午後6:00

土曜日 午前9:00～午後5:00

※正午～午後1:00の時間は小学生以上は

利用できません。

### ★今月のお休み

8日(土) 館内整理日

20日(木) 春分の日

### ★サンカード利用の日(親子・団体利用の日)

日曜日 午前9:00～午後5:00

\*利用には事前承認証(サンカード)が必要です。

\*小学生以上にも保護者の付き添いが必要です。

\*団体の利用申請は月曜日～土曜日に受付可。





乳幼児向け



# ゆうキッズしょうあん



【住所】 杉並区松庵2-23-34 【電話】 03-3334-0067

## ゆうキッズ年齢別 ミニプログラム

### ★ゆうキッズスタート事業★

ねんね・たっちタイム  
《主にねんね〜たっちのお子さん》  
10時30分〜11時

4日(火) ふれあいあそび

18日(火) 思い出カードづくり

\*もしあればお子さまの写真(横向き)を  
1枚お持ちください。足形もとります👣



よちよち・とっこタイム  
《主によちよち歩き〜一人歩きのお子さん》  
10時30分〜11時

6日(木) サーキットあそび

13日(木) 手形・足形工作



## ゆうキッズ 特別プログラム

### 子ども用品リサイクル会

おうちにある使わない子ども用品をリサイクルしませんか?

《日時》18日(火) 開場11時 終了11時45分

#### 【イベント当日について】

- すべて無料でお持ち帰りいただけます。
- リサイクル出品は事前受付です。出品していただいた方には10時30分から入場できる優先入場券をお渡しします。(下記をご確認ください)
- 持ち帰れる品物の数は当日お伝えします。
- 持ち帰り用の手提げ袋をご持参ください。



#### 【リサイクル品の出品について】

《受付期間》3日(月)~14日(金)

- \* 開館時間外、日曜日(サンカードの日)は受け付けません。
- \* なるべく午前中〜昼過ぎに児童館窓口への持ち込みのご協力をお願いします。
- \* 多くの出品があった場合は、事前に締切らせていただく場合があります。

《受付できる物》子ども服(70~120まで)、靴(20cmまで)  
帽子などの小物類、おもちゃ 1人15点まで

- \* 《出品できない物》肌着などの下着類、靴下、絵本、大人物、育児グッズ(ベビーカー・ベビーベッド等)
- \* シミなどの汚れ、破れがあるものはお控えください。
- \* 当日残った品物については、出品された方に引き取っていただきます。

### おもちゃの病院

壊れたおもちゃはありませんか?  
そのおもちゃ直るかもしれません!

【日時】11日(火)

10時~12時30分

(受付は11時30分まで)

【対象】乳幼児親子

どなたでもどうぞ♪

【費用】無料

(部品交換の場合は、部品代は実費負担となります)

【場所】図工室

【協力】杉並おもちゃドクターズ

\* 事前申込みは必要ありません。

おもちゃを持って当日お越しください。



### ★ 乳幼児室と遊戯室のご利用について ★

**乳幼児室** プログラムのない日でも乳幼児室は自由にご利用いただけます。

**遊戯室** ☆土曜日は① 9時~10時 ②13時~14時の時間帯を優先使用できます。  
乳幼児室から車やコンピカーを持って来てゆったり遊ぶことができます。



### 利用案内

#### ★利用対象

0~18歳(未就学児には付き添いが必要です)

#### ★利用時間

月~金曜日 午前10:00~午後6:00  
土曜日 午前9:00~午後5:00  
※正午~午後1:00の時間は小学生以上は利用できません。

#### ★今月のお休み

8日(土) 館内整理日  
20日(木) 春分の日

#### ★サンカード利用の日(親子・団体利用の日)

日曜日 午前9:00~午後5:00

- \* 利用には事前承認証(サンカード)が必要です。
- \* 小学生以上にも保護者の付き添いが必要です。
- \* 団体の利用申請は月曜日~土曜日に受け付けます。

