

電気とガスの使用量を削減して商品券をもらおう!

すぎなみエコチャレンジの参加者募集



10～12月の3カ月間、自宅または事業所の電気・ガスの省エネ（節約）に取り組み、前年同月と比較して使用量を一定割合以上削減できた方に、削減割合に応じて区内共通商品券を差し上げます。

——問い合わせは、環境課温暖化対策係へ。



参加登録申請

対象 区内在住の方・区内事業所のうち、5年10月以降同一の場所に住所・所在地がある方
※申し込みは一世帯・事業所につき1件まで。

定員 1000名（申込順）

申請方法 区ホームページ（右上2次元コード）から申し込み。または申請書（環境課〈区役所西棟7階〉、区民事務所、地域区民センターで配布。区ホームページからも取り出せます）を、申請書に記載の送付先へ郵送

申請期限 8月31日（消印有効）

その他 参加登録受付が完了した方へ9月下旬に案内を発送します

チャレンジ取り組み

省エネ行動に取り組み、電気・ガスの使用量を節約しましょう。省エネ行動の一例は区ホームページをご覧ください。

取組期間 10～12月

報告

報告方法 区ホームページから報告。または結果報告書を、案内に記載の送付先へ郵送

※報告には6年10～12月分の電気・ガスの検針票と5年10～12月分の電気・ガスの検針票が必要です。

報告期間 7年1月6日～2月28日（消印有効）

商品券送付

削減割合に応じた区内共通商品券を郵送します。

発送時期 7年3月下旬（予定）

削減割合・区内共通商品券の金額

- ・5%以上削減 500円相当
- ・10%以上削減 1000円相当
- ・20%以上削減 3000円相当



杉並を変える 暮らしを変える

6年度杉並区NPO活動資金助成事業の決定

区内では、子育て支援、障害者・高齢者への福祉サービス、まちづくり、社会教育、環境保全などの、さまざまな地域貢献活動がNPO団体の手で行われています。

——問い合わせは、地域課協働推進係☎3312-2381へ。▲区ホームページ



事業区分	事業名	団体名	助成額
スタートアップ事業	不登校児童が主催するイベントの支援事業	NPO法人カケルとミチル	30万円
	夏休み体験イベント「楽しく学んで遊ぼう」	NPO法人サイン	7万円
	子ども服アップサイクルイベント開催	NPO法人ハンド・ミー・ダウン	22万9000円
	「てらこや」	楽学倶楽部	17万円
ステップアップ事業	子ども食堂と連携・中高生のための学習支援事業	NPO法人まちの塾freebee	11万6000円

杉並区NPO支援基金への寄付のお願い

5年度の寄付実績
件数=46件 総額=71万5020円

「自分のお金を社会に役立てたい」「地域に貢献したい」、その思いを杉並区NPO支援基金にお寄せください。皆さんからの寄付が助成金となってNPOの活動を支えます。ご協力をお願いします。

寄付の方法

- **郵便局**=杉並区NPO支援基金リーフレット（区役所・区民事務所・地域区民センター・すぎなみ協働プラザなどで配布）の払込取扱票で振り込み
- **金融機関**=電話で、地域課協働推進係☎3312-2381。納付書を郵送します
- **区役所窓口**=直接、同係（成田東4-36-13区役所分庁舎2階）
- **その他**=ふるさと納税サイト「ふるさとチョイス」の「杉並区」ページから（右2次元コード）



杉並区総合文化祭の作品募集



短歌大会

📅10月12日(土)午後1時30分～5時 📄出詠料1000円 📄はがき（12面記入例）に未発表の作品（1人1首）も書いて、8月1日までに杉並短歌連盟事務局（〒168-0081宮前3-14-2江國梓方）📞同事務局・江國☎3332-7160 📅8月下旬作品集発送。9月10日互選締め切り。大会当日は歌会・講評・講演会・表彰あり（歌人・大松達知）。当日のみの参加費は500円

俳句大会

📅10月13日(日)午後1時～5時 📄投句料1組1000円 📄投句料（定額小為替または現金書留）と原稿用紙または指定用紙（図書館などで配布）に未発表の作品（2句1組。何組でも可。季節自由）と郵便番号・住所・氏名（フリガナ）・電話番号を書いて、8月10日（消印有効）までに区俳句連盟事務局（〒168-0073下高井戸3-9-2愛宕方）📞同事務局・宮川☎3337-8860

…… いずれも ……

📍セシオン杉並（梅里1-22-32）

見つかる。わたしのライフワーク。

すぎなみ地域大学 8・9月開講講座の新規受講生募集



すぎなみ地域大学は、地域活動に必要なスキルを身に付けるための学びの場です。

—— 問い合わせは、地域課すぎなみ地域大学担当☎3312-2381へ。

〈開講講座一覧〉

講座名	日時・場所・対象・定員(抽選)・費用	申込期限
地域活動基礎コース		
まちとつながる!まちあわせカフェ	☎8月19日~9月9日の毎週月曜日午後2時~4時(計4回) 定12名	7月31日
地域活動・ボランティア活動のためのやさしい日本語講座	☎9月13日(金)午後1時30分~4時 定30名	8月25日
知って、体験!すぎなみ地域活動スタート講座	☎9月24日(火)、10月1日(火)・15日(火)午後1時30分~4時(計3回) 定30名	9月2日
地域活動実践コース		
救急協力員講座	☎①8月10日(土)午前9時15分~午後0時30分②9月30日(月)午後1時30分~4時45分 場杉並保健所(荻窪5-20-1) 区内在住・在勤・在学で救命技能認定証を持っていない16歳以上の方 定各20名 費各500円	①7月21日 ②9月8日
救急協力員上級講座	☎9月25日(水)午前9時15分~午後5時30分 場杉並保健所(荻窪5-20-1) 区内在住・在勤・在学で、上級救命技能認定証・応急手当普及員認定証を持っていない16歳以上の方 定16名 費1000円	9月4日

※☎の記載がないものは、区役所分庁舎(成田東4-36-13)。☎の記載がないものは、区内在住・在勤・在学の方。

申し込み方法

はがき・ファクス・Eメール(12面記入例)に受講動機と修了後の活動目標、在勤・在学の方は勤務先・学校名も書いて、地域課すぎなみ地域大学担当(〒166-0015成田東4-36-13☎3312-2387✉tiikidaigaku-t@city.suginami.lg.jp)。またはすぎなみ地域大学ホームページ(右2次元コード)から申し込み 詳細は、募集案内(駅の広報スタンド・区役所・区民事務所・図書館などで配布)参照



自分をふりかえり、社会とのつながりを見つける大人の放課後

すぎなみ大人塾 はじめの一步コース

すぎなみ大人塾はじめの一步コースは、「すぎなみ大人塾は初めて」という方を対象にした講座です。つながる楽しさを体験して、新たな一步を仲間と一緒に踏み出してみませんか。

—— 問い合わせは、社会教育センター☎3317-6621へ。

場場☎右表のとおり 区学習支援者・荻上健太郎(右写真) 区内在住ですぎなみ大人塾に参加したことがない方 定30名(抽選) 申LoGoフォーム(右2次元コード)から、8月12日までに申し込み



日程(計6回)	内容など
8月31日(土)	あそびからはじめよう(オリエンテーションほか) 場セッション杉並(梅里1-22-32)
9月21日(土)	もっと知ろう その1(自己紹介、ゲストとグループワークほか) 場阿佐谷地域区民センター(阿佐谷北1-1-1)
10月19日(土)	もっと話そう(グループワークほか) 場セッション杉並
11月30日(土)	もっと知ろう その2(ゲストとグループワークほか) 場まちナカ・コミュニティ西荻みなみ(西荻南2-28-14)
12月14日(土)	もっと広げよう(講座の振り返りほか) 場セッション杉並
7年2月1日(土)	はじまりの一步(学びの成果を共有ほか) 場高井戸地域区民センター(高井戸東3-7-5)

※実施時間=午後3時~5時

すぎなみフェスタ 協賛、テント出展・出店者などの募集

—— 問い合わせは、すぎなみフェスタ実行委員会事務局(地域課地域支援担当内)へ。

すぎなみフェスタ

日時 11月9日(土)・10日(日)午前10時~午後3時30分(10日は3時まで)
場所 桃井原っぱ公園(桃井3-8-1)、桃井第一小学校(桃井2-6-1)、杉並会館(上荻3-29-5)
内容 交流自治体などの物産展、フードエリア、体験イベントほか



協賛金

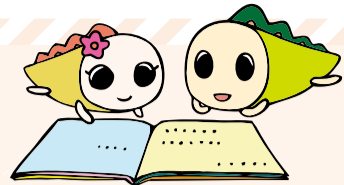
☎種類=ホームページ広告、ステージ広告、会場広告 申申込書(すぎなみフェスタホームページから取り出せます)を、8月30日までにすぎなみフェスタ実行委員会事務局(地域課地域支援担当内☎5307-0681✉sugifes.kyosan@gmail.com)へ郵送・ファクス・Eメール

テント出展・出店者

☎2日間利用(1日利用)=大張り=4万8000円(3万1000円)。中張り=3万2000円(2万円) 区内在住に本店・事業所・活動場所がある団体ほか 申申込書(すぎなみフェスタホームページから取り出せます)を、7月31日までにすぎなみフェスタ実行委員会事務局(地域課地域支援担当内☎5307-0681)へ郵送・ファクス

ステージ出演者募集

☎出演時間=30分(入退場・準備などを含む) 区内在住の方、区内事業者・団体 定メインステージ=2・3組(選考) 申申込書(すぎなみフェスタホームページから取り出せます)を、7月31日までにすぎなみフェスタ実行委員会事務局(地域課地域支援担当内☎5307-0681)へ郵送・ファクス



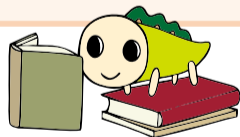
図書館 7月の行事

——問い合わせは、各図書館へ。

図書館名	日時	内容・講師・対象・定員・申し込み方法
中央 (荻窪3-40-23 ☎3391-5754)	7月26日(金) 午前10時～10時30分・午後2時～2時30分	タブレット講習「自分の生まれた日付の新聞記事を見てみよう」 ☎小学生4年生～中学生(保護者同伴可) ☎各6名(申込順) ☎電話または直接、同図書館
永福 (永福3-51-17コミュニ ティふらっと永福内 ☎3322-7141)	7月28日(日) 午前10時～10時40分・11時20分～正午	ぶるぶる?ぺたぺた?スライムづくり ☎小学生(子ども1名につき保護者1名まで同伴可) ☎各6名(申込順) ☎電話または直接、7月19日から同図書館
柿木 (上井草1-6-13 ☎3394-3801)	7月21日(日) ①午後3時～3時25分 ②3時30分～3時55分	夏休みスペシャルおはなし会 ☎①幼児②小学生向けの夏のお話 ☎①幼児②小学生(いずれも保護者同伴) ☎各20名(先着順)
高円寺 (高円寺南2-36-25 ☎3316-2421)	7月27日(土) 午後2時～3時・3時20分～4時20分	夏休み工作会「ビー玉万華鏡」 ☎幼児～小学生(幼児は保護者同伴) ☎各10名(申込順) ☎電話または直接、7月13日から同図書館
宮前 (宮前5-5-27 ☎3333-5166)	7月23日(火) 午後2時～2時40分	小学生のためのおはなし会 ☎小学生 ☎20組(申込順) ☎電話または直接、同図書館
	7月27日(土) 午後2時～4時	ワークショップ「環境について楽しく作って学ぼう!」 ☎絵本作家・スギヤマカナヨ ☎小中学生(小学2年生以下は保護者同伴) ☎20名(申込順) ☎電話または直接、同図書館
成田 (成田東3-28-5 ☎3317-0341)	7月31日(水) 午前10時～10時45分・11時30分～午後0時15分	「なりのみかがく研究室」UVレジンでしおりをつくろう! ☎小学生 ☎各10名(申込順) ☎電話または直接、7月20日から同図書館
西荻 (西荻北2-33-9 ☎3301-1670)	7月23日(火)・30日(火) 午前10時～10時30分・午後1時～1時30分	データベース体験会 ☎小学5年生以上の方 ☎各1組1・2名(申込順) ☎電話または直接、7月16日から同図書館
	7月27日(土) 午後1時～2時	夏休み工作会「てのひらレインボウをつくろう!」 ☎5歳～小学生(就学前の子どもは保護者同伴) ☎15名(申込順) ☎電話または直接、7月10日から同図書館
阿佐谷 (阿佐谷北3-36-14 ☎5373-1811)	7月31日(水) 午後3時30分～4時	おはなしチモの会による夏のスペシャルおはなし会 ☎3歳～小学生とその保護者 ☎15組(申込順) ☎電話または直接、7月17日から同図書館
南荻窪 (南荻窪1-10-2 ☎3335-7377)	7月27日(土) 午前10時～11時・11時30分～午後0時30分	カブトムシ・クワガタをみてみよう! ☎各20名(申込順) ☎電話または直接、7月13日から同図書館
下井草 (下井草3-26-5 ☎3396-7999)	7月27日(土) 午後2時～3時	夏のスペシャル工作会 ☎小学生 ☎10名(申込順) ☎電話または直接、7月12日から同図書館
高井戸 (高井戸東1-28-1 ☎3290-3456)	7月21日(日) 午前10時～午後3時45分(各45分)	消しゴムはんこで夏のポストカードをつくろう ☎幼児～小学生(幼児は保護者同伴) ☎各8名(申込順) ☎電話または直接、7月7日から同図書館
	7月28日(日) 午前10時～正午	科学あそび教室 ☎小学3年生～中学生 ☎14名(申込順) ☎電話または直接、7月14日から同図書館
	7月29日(月)・30日(火) 午前10時30分～正午	図書館たんけん隊 ☎小学2～6年生 ☎各4名(申込順) ☎電話または直接、7月15日から同図書館
方南 (方南1-51-2 ☎5355-7100)	7月29日(月) 午後3時～4時30分	めざせ!生きものマスター ☎小学生 ☎20名(申込順) ☎電話または直接、7月20日から同図書館
今川 (今川4-12-10 ☎3394-0431)	7月20日(土) 午後2時～2時30分	こわいおはなし会 ☎幼児～小学生とその保護者 ☎12組(申込順) ☎電話または直接、7月6日から同図書館
	7月30日(火) 午後1時15分～2時・2時15分～3時	図書館ツアー いまがわんからの挑戦状!キミは図書館マスターになれるか ☎小学1～4年生 ☎各8名(申込順) ☎電話または直接、7月16日から同図書館

※申し込み方法の記載がない行事は当日、直接会場へ。

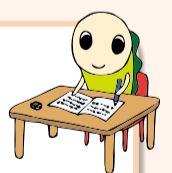
杉並区図書館を使った調べる学習コンクール



日頃、疑問に思っていること、不思議に思っていることを、図書館を使って調べ、まとめた作品を募集します。

☎作品のテーマは自由。応募者本人の創作で未発表の作品に限る ▶サイズ=小学生はB4まで(ハツ切りも可)。中学生以上はA4まで ▶ページ数=50ページ以内(表紙・目次・参考文献一覧を除く) ▶その他=調べるときに利用した本の名前・ホームページアドレス・図書館名を明記 ☎区内在住・在学の小学生～高校生 ☎区立小中学生で、学校で作品を取りまとめている=学校へ提出/個人=作品に応募用紙(図書館で配布。区ホームページからも取り出せます)を添えて、各図書館へ持参/申込期間=9月2日～20日 ☎中央図書館事業係 ☎3391-5754 ☎入選作品は表彰式後に展示。氏名・学校名・学年は原則公開。上位作品は、図書館振興財団が主催する全国コンクール(全国審査)に推薦。全国コンクールで入賞した作品の著作権は図書館振興財団に帰属

図書館で調べ学習をしませんか?



夏休みに、子どもたちが図書館の会議室・多目的ホールを利用して、調べ学習をすることができます。

☎7月19日(金)～9月1日(日)(図書館で異なります。いずれも休館日、行事などで使用する日を除く) ☎永福・西荻・阿佐谷・南荻窪・下井草・今川=小学生～高校生(小学生は保護者同伴可) ▶宮前=小学生(保護者同伴可) ▶高井戸・方南=どなたでも

夏休み図書館チャレンジ



図書館で読書にチャレンジして、スタンプ・シールを集めると、すてきなプレゼントがもらえます。実施時間・対象などの詳細は、図書館へお問い合わせください。

子どもワークショップの取り組み内容の発表



区が実施している子どもワークショップで考えたり話し合ったりした「子どもの権利を守るために必要なこと」「安心して過ごすことができる居場所」について、参加した子どもたちによる発表と、発表内容などに関して意見交換を行います。また、「子どもの権利擁護に関する審議会」の答申内容もご紹介します。ぜひご参加ください。詳細は、区ホームページ(右2次元コード)をご覧ください。

日時 8月4日(日)午後2時～5時

場 区役所第4会議室(中棟6階)ほか 因 子どもによる取り組み内容の発表、意見交換 因 区内在住・在勤・在学の方 因 20名程度(抽選)
 用 はがき・Eメール(12面記入例)で、子ども家庭部管理課子ども政策担当 k-seisaku-t@city.suginami.lg.jp。またはLoGoフォーム(区ホームページにリンクあり)から申し込み/申込期限=7月14日 因 同課、児童青少年課 因 1歳～就学前の託児あり(事前申込制)



次世代育成基金活用事業

6年度「杉並区中学生小笠原自然体験交流」の参加者募集

小笠原への第13期派遣生(派遣時期=7年3月)を募集します。美しい自然の中で行うさまざまな体験学習は、地球環境を自分たちの力で守ろうという強い思いを育みます。環境保全活動に関心や意欲のある皆さんの応募をお待ちしています。

時 7年3月19日(水)～24日(月)(5泊6日うち船中2泊) 場 東京都小笠原村 因 シュノーケリング、ホエールウォッチング、ネイチャーガイド帯同の自然観察、ビーチクリーン活動ほか 因 区内在住の中学生で事前・事後学習会、成果報告会に全て参加でき、25m程度泳ぐことができる生徒 因 22名(選考) 因 船中の食費などは自己負担 用 区立中学校の生徒=応募用紙(学校で配布)を、各学校の申込期限までに担任の先生へ提出▶区立中学校以外の生徒=応募用紙(区ホームページ同案内から取り出せます)を、9月11日(消印有効)までに済美教育センター(〒168-0064永福4-25-7)へ郵送・持参 因 同センター教育指導係 ☎6379-3521 因 アレルギー・ぜんそくなどの個別対応不可。他の次世代育成基金活用事業に参加経験のない生徒を優先する場合あり。学校名・氏名や活動中の様子の写真を区ホームページ「広報すぎなみ」などの刊行物へ掲載する場合あり



夏休みの思い出つくりませんか?

南伊豆町子ども漁村交流ツアーの参加者募集

区の交流自治体である静岡県南伊豆町の交流体験ツアーです。手こぎボート・シーカヤックなどのアクティビティ、干物作り体験など、魅力たっぷりの南伊豆町を満喫できます。また、キャンプファイア・花火・自然体験は南伊豆町の子どもたちと一緒にいきます。

時 8月20日(火)午前7時30分～22日(木)午後6時(2泊3日) 場 集合・解散=区役所本庁舎 因 20日=干物作り体験・キャンプファイア・花火(宿泊=南伊豆臨海学園)▶21日=自然体験(宿泊=民宿)▶22日=石廊崎オーシャンパーク見学 因 区内在住・在学の小学4～6年生 因 40名(抽選) 費 9000円 用 南伊豆町ホームページ(右2次元コード)から、7月5日午前9時～19日午後5時に申し込み 因 南伊豆町企画課地方創生室 ☎0558-62-6288



百聞は実験にしかず! 学研「科学と学習」ふろく展の開催



©Gakken

懐かしいふろくを通して、実験の大切さ・楽しさを体験できる参加・体験型の展示会を開催します。詳細は、IMAGINUSホームページをご覧ください。

時 7月13日(土)～9月1日(日)午前10時～午後5時(7月16日～19日を除く) 場 IMAGINUS 費 1300円。中高生1000円。4歳～小学生800円(区民割1割引。3歳以下の子どもは無料) 用 IMAGINUS(高円寺北2-14-13 ☎6383-0290) 因 就学前の子どもは保護者同伴。IMAGINUSは区が建物などを運営事業者に貸し付け同事業者が独自に運営を行う施設です



▲IMAGINUS



▲区民割クーポン

杉並区敬老会の開催

75歳以上の方(区内在住で昭和24年9月16日以前に生まれた方)を対象に開催します。参加は事前申込制です。

——問い合わせは、高齢者施策課いきがい活動支援係へ。

時 9月2日(月)～6日(金)①午前10時30分～11時30分②午後2時30分～3時30分(いずれか1回) 場 杉並公会堂(上荻1-23-15) 因 第1部=式典▶第2部=弦楽アンサンブル・ソプラノ歌唱(出演=日本フィルハーモニー交響楽団) 因 各750名(抽選) 用 専用はがき(6月25日発送済み)を、7月12日までに高齢者施策課いきがい活動支援係へ郵送 因 結果は8月6日以降に通知

