



はがき・ファクス・Eメール申し込み記入例

申込先の住所・ファクス番号・Eメールアドレスは、各記事の申元でご確認ください。住所が記載されていないものは、区役所〇〇〇課(〒166-8570阿佐谷南1-15-1)へお申し込みください。

※往復はがきの場合は返信用の宛先も記入。託児のある行事は託児希望の有無、お子さんの氏名と年齢も記入。

- ①行事名・教室名 (希望日時・コース名)
- ②郵便番号・住所
- ③氏名(フリガナ)
- ④年齢
- ⑤電話番号 (ファクス番号)

1人1枚

① 感染症防止対策

下記の対策にご協力をお願いいたします。

- 体調不良時の利用自粛
- マスク着用や手洗い・手指消毒の励行
- ソーシャルディスタンスの十分な確保
- 室内の定期的な換気
- 大声での発声、歌唱、声援等が生じる活動の自粛

【重要なお知らせ】

新型コロナウイルスの感染状況によっては、本紙および過去の「広報すぎなみ」掲載の催しや募集の内容等が変更・延期または中止になる場合があります。最新情報は、各問い合わせ先にご確認いただくか、区ホームページをご覧ください。



催し

おぢやフェア

区の交流自治体である新潟県小千谷市の物産展「おぢやフェア」を開催します。

3月20日(日)午前11時～午後1時30分(売り切れ次第終了) 小千谷学生寮(井草4-16-23) 団子や小千谷そば(へぎそば)・魚沼産コシヒカリ米などの特産品、小千谷産新鮮野菜・地酒などの産直品の販売 小千谷市産業開発センター ☎0258-83-4800 マイバッグ持参。車での来場不可

なよるを感じる～宗谷線フォトコンテスト&#寒いけど〇〇展

3月22日(火)～4月1日(金)午前8時30分～午後5時(3月26日(土)・27日(日)を除く) 区役所2階区民ギャラリー 文化・交流課交流担当



阿佐谷図書館で聞く朗読会 ～阿佐ヶ谷ゆかりの文士たち

3月26日(土)午後2時～3時30分 同館 太宰治「走れメロス」ほか 出演=こだまの会 定20名(申込順) 申元電話または直接、同館(阿佐谷北3-36-14) ☎5373-1811

シニアのための

就業・起業・地域活動個別相談

4月2日(土)午前9時～午後5時 場 ゆうゆう高円寺南館(高円寺南4-44-11) 相談員・久野哲、小川裕子ほか 区内在住・在勤でおおむね55歳以上の方 申元電話・ファクス・Eメール(記入例)で、ゆうゆう高円寺南館 ☎5378-8179 takebouki\_suginami@tempo.ocn.ne.jp 1人45分程度



松庵梅林公園 開園式

4月2日(土)午前10時～10時30分 同公園(松庵2-23-1) 式辞、来賓祝辞、テープカットなど 園みどり公園課 開園式終了後、植木苗を配布(200鉢(先着順)。整理券を午前9時30分から配布)。車での来場不可

杉並農産物 春の即売会

野菜・草花・植木などがそろった大規模な即売会です。

4月8日(金)午前10時～午後2時(売り切れ次第終了) 区役所青梅街道側広場・中杉通り側入り口前 産業振興センター都市農業係 ☎5347-9136 マイバッグ持参

異業種交流会 in すぎなみ

5月26日(土)午後1時30分～3時30分=グループミーティング▶3時40分～4時30分=自由交流会 区役所第4会議室(中棟6階) 区内・区外近隣の事業所(個人事業主を含む) 定50社(1社1名のみ。申込順) 申元書(区ホームページから取り出せます)を、4月22日(必着)までに産業振興センター就労・経営支援係(〒167-0043上荻1-2-1Daiwa荻窪タワー2階) ☎3392-7052 chusho-k@city.suginami.lg.jp)へ郵送・ファクス・Eメール 同係 ☎5347-9077 申し込み後に審査あり。名刺、自社製品・商品・サービスなどの案内・紹介物などを持参

郷土博物館

◆企画展「米～田んぼからお家まで」

4月9日(土)～5月15日(日)午前9時～午後5時 同館 費100円(観覧料。中学生以下無料) 月曜日、第3木曜日(祝日の場合は翌日) 休館

◆企画展関連イベント 昔の農具体験

昔の農家が使っていた農機具を使って脱穀します。

4月23日(土)・24日(日)午後2時～3時30分(雨天中止) 同館 費100円(観覧料。中学生以下無料)

◆企画展関連イベント すぎのこ農園へ行ってみよう!

杉並の農家の歴史を知り、耕作体験をします。

5月14日(土)午前10時30分～正午 すぎのこ農園(井草3-19-23) 小学生以上の方 往復はがき・Eメール(記入例)に中学生以下の方は学校名・学年も書いて、4月9日～24日(必着)に同館

…………… いずれも ……………

郷土博物館(〒168-0061大宮1-20-8) ☎3317-0841 kyodo-m@city.suginami.lg.jp

講演・講座

小児救急普及事業 赤ちゃんの病気と手当て

4月7日(土)午後1時30分～3時 和泉保健センター(和泉4-50-6) くめかわ小児科クリニック医師・桑川好男 第1子が0歳児の保護者 定15名(申込順) 申元電話で、和泉保健センター ☎3313-9331

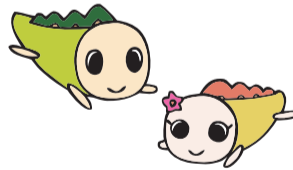
休日パパママ学級

5月15日(日)・21日(土)・29日(日)午前10時～11時40分・午後1時30分～3時10分 区役所第5・6会議室(西棟6階) お産の流れ、産後の心の変化、おむつ替え・抱っこ・もく浴の仕方(実習)ほか 助産師ほか 区内在住の初産で開催日時点妊娠24週～36週6日のカップル 定各18組 申元ポピズプロフェッショナル ☎https://poppins-education.jp/parentsclass\_suginami/から4月5日までに申し込み 杉並区休日パパママ学級担当 ☎3447-5826 結果は4月14日までに通知。応募者多数の場合は出産予定日などで調整。持ち物は決定通知を参照。車での来場不可(21日を除く)



ゆうゆう館の催し

ゆうゆう館は高齢者向け施設ですが、別に指定がなければどなたでも参加できます。



ゆうゆう館名	内容	日時等
方南館(方南1-51-7) ☎3324-1171)	春の落語会「子供落語」	3月29日(火)午後2時～3時30分 定25名(申込順) 費500円
西田館(荻窪1-56-3) ☎3391-8747)	初心者向けの「春の三味線教室」(個人レッスン)	4月2日から毎月第1・3土曜日、午後2時～4時30分 定各5名(申込順) 費各1000円 他1人30分
高井戸西館(高井戸西1-17-5) ☎3332-1076)	ここからスタート～地域を歩いて話して免疫力UP	4月12日から毎月第2火曜日、午後2時～3時30分 同ケア24高井戸職員ほか 定各15名(申込順) 費各100円
堀ノ内松ノ木館(松ノ木2-38-6) ☎3315-7760)	使用済切手整理のボランティアサロン	毎月第4月曜日、午後2時～3時30分 定各6名(申込順)
井草館(井草2-15-15) ☎3390-9672)	囲碁将棋	毎月第1・3土曜日、午後1時～4時30分 定各12名(申込順)
久我山館(久我山5-8-8) ☎3332-2011)	体幹強化・姿勢矯正 動いて美しい身体づくり講座	毎週火曜日、午前10時～11時30分 同日本スポーツクラブ協会認定講師・石山恵子ほか 定各20名(先着順) 費各990円(初回500円)

※申し込み・問い合わせは、各ゆうゆう館へ。第3日曜日は休館。いずれも長寿応援対象事業。

凡例 時日時 場場所 内内容 師講師 対対象 定定員 費参加費(記載のないものは無料) 申申し込み(記載のないものは直接会場へ) 問問い合わせ 他その他 ☎Eメールアドレス ㊦ホームページアドレス



**就労支援センター**

**◆あなたの働きたいを全力でサポート～就労支援センターの上手な活用法**

☎4月2日(土)午前10時～11時 ☎求職中の方 定18名(申込順) ☎当日参加可

**◆業界研究セミナー 地元の杉並区で「事務系」のお仕事を見つける方法**

☎4月5日(火)午後1時～4時 ☎就活プロモーション・プロデューサー 小澤明人 ☎54歳以下で求職中の方 定18名(申込順)

**◆シニアの暮らしと働き方～しごとを中心ではない自分らしい生き方へ脱皮**

☎4月11日(月)午後1時～3時 ☎人材コンサルタント・神谷敏康 ☎おおむね55歳以上で求職中の方 定18名(申込順)

**◆求職者のためのパソコンセミナー**

**①エクセル基礎②ワード基礎**

☎①4月18日(月)②25日(月)午前10時～午後3時 ☎PC専任講師・深井妙子、日坂元娘 ☎54歳以下で求職中の方 定各14名(申込順)

…… いずれも ……

場 ウェルファーム杉並(天沼3-19-16) ☎☎電話で、就労支援センター若者就労支援コーナー ☎3398-1136

**荻窪保健センター**

**◆栄養満点サロン**

健康的な食生活のヒントと、簡単にできる料理を紹介・試食します。☎場定下表のとおり ☎管理栄養士、栄養士 費200円 ☎電話で、3月31日までに同センター

会場	日時・定員(申込順)
ゆうゆう高井戸西館(高井戸西1-17-5)	4月5日(火)午前10時～11時30分 定12名
和泉保健センター(和泉4-50-6)	4月8日(金)午前10時～11時30分 定10名
井草地域区民センター(下井草5-7-22)	4月12日(火)午後1時30分～3時 定13名
ゆうゆう永福館(永福2-4-9)	4月22日(金)午前10時～11時30分 定7名
荻窪保健センター	4月25日(月)午後1時30分～3時 定10名
高井戸保健センター(高井戸東3-20-3)	4月26日(火)午前10時～11時30分 定8名

**◆足腰げんき教室**

☎場定右上表のとおり ☎健康運動指導士 ☎はがき(12面記入例)に番号・希望会場(1カ所)も書いて、3月

31日(必着)までに同センター足腰げんき教室担当

番号	会場	日時(計4回)・定員(抽選)
1	JA東京中央城西支店(成田東5-18-7)	5月9日～30日の毎週月曜日、午前9時30分～11時30分 定15名
2	新泉サナホーム(和泉1-44-19)	5月10日～31日の毎週火曜日、午後1時30分～3時30分 定10名
3	高円寺障害者交流館(高円寺南2-24-18)	5月6日～27日の毎週金曜日、午後1時30分～3時30分 定10名

…… いずれも ……

☎区内在住の65歳以上で日常生活に介助の必要がない方 ☎荻窪保健センター(〒167-0051荻窪5-20-1 ☎3391-0015) ☎お持ちの方は、はつらつ手帳持参

**環境活動推進センター**

**◆1年間を通して川と遊ぼう!「川ガキ復活講座」**

☎4月10日(日)、5月8日(日)、6月12日(日)、7月10日(日)、8月22日(月)・23日(火)(1泊2日)、10月10日(祝)、11月13日(日)、12月11日(日)、5年1月9日(祝)(計9回) 場同センター、善福寺川流域のフィールド、秋川流域ほか ☎東京都環境学習リーダー・境原達也、環境カウンセラー・浅岡八枝子ほか ☎区内在住・在学の小学3年生～中学生とその保護者 定10組20名(抽選) 費1万5000円(保険料を含む)。8月は別途宿泊費ほか) ☎Eメール(12面記入例)で、3月30日までに同センター

**◆春の道草散歩**

☎4月16日(土)午前10時～正午 場同センター ☎植物生態学者・多田多恵子 ☎区内在住・在勤・在学で中学生以上の方 定30名(抽選) 費300円 申往復はがき・Eメール(12面記入例)で、3月27日(必着)までに同センター

**◆おもちゃのクリニック**

☎4月17日(日)午後1時～3時 場同センター ☎区内在住・在勤・在学の方 定10名(申込順) 費部品代 申電話で、同センター ☎1人1点

**◆勝沼城跡森林ボランティア**

☎4月17日～9月18日の第3日曜日、午前9時30分～午後3時(8月を除く。雨天中止) 場東京都勝沼城跡歴史環境保全地域(青梅市) ▶集合=JR青梅線

**区民が創る情報サイト すぎなみ学倶楽部**



由緒ある杉並の寺社で心静かに桜を楽しむ



▲堀之内妙法寺

区内には善福寺川沿いなどお花見ポイントが多数ありますが、寺社の桜も見どころの一つ。ソメイヨシノの大木が見事な堀之内妙法寺、例年ライトアップされる大宮八幡宮、参道に桜が連なる田端神社など、歴史ある建物と桜の共演は写真に収めたくなる景色です。

詳しくは

すぎなみ学 花見



または



☎産業振興センター観光係 ☎5347-9184

東青梅駅マルフジスーパー前 ☎区内在住・在勤・在学で中学生以上の方 費各100円(保険料) 申電話・Eメール(12面記入例)で、各実施日の3日前までに同センター

**◆自然の恵みで子どものクラフト教室**

☎4月24日(日)午前10時～正午 場同センター ☎森林インストラクター・宮崎健ほか ☎区内在住・在勤・在学の方(小学2年生以下は保護者同伴) 定10名(抽選) 費600円(保険料を含む) 申往復はがき・Eメール(12面記入例)で、3月30日(必着)までに同センター

…… いずれも ……

☎環境活動推進センター(〒168-0072高井戸東3-7-4 ☎5336-7352) ☎kouza@ecosuginet.jp

**高齢者活動支援センター**

**◆シニアヨガ教室**

☎4月13日～6月22日の第2・4水曜日、午前10時～11時20分(計6回) ☎区内在住の60歳以上で自立して歩くこと

ができ、あおむけで寝られる方 定18名(抽選) 費1500円 申往復はがき(12面記入例)で、3月22日(必着)までに同センター ☎結果は3月23日以降に通知

**◆春のうたごえ教室**

☎4月15日(金)、5月20日(金)、6月17日(金)午前10時～11時10分(計3回) ☎音楽健康指導士・瀬戸奏 ☎区内在住で60歳以上の方 定90名(抽選) 費900円 申往復はがき(12面記入例)で、3月22日(必着)までに同センター ☎結果は3月23日以降に通知

**◆マクラメ手芸講座「マーガレットのブローチ」**

☎4月24日(日)午前10時～正午 ☎日本マクラメ普及協会・田中公代 ☎区内在住で60歳以上の方 定30名(申込順) 費500円 申3月23日午前8時45分から電話または直接、同センター

…… いずれも ……

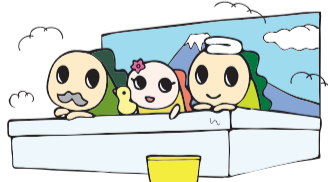
☎☎高齢者活動支援センター(〒168-0072高井戸東3-7-5 ☎3331-7841)

**ま ち の 湯 健 康 事 業**

**身近なまちのお風呂屋さんで楽しく健康づくり**

区内在住で60歳以上の方を対象に、区が杉並浴場組合に委託して行う健康事業です。

☎場定下表のとおり ☎シルバー人材センターほか ☎各公衆浴場(午後1時以降) ☎てぬぐい体操は手拭い持参。長寿応援対象事業



**4～6月のまちの湯健康事業**

浴場名(所在地)	電話番号	内容・日時・定員(先着順。★は予約制)
弁天湯(高円寺南3-25-1)	☎3312-0449	てぬぐい体操★ 4月6日(水)、5月4日(祝)、6月1日(水)午後2時 定各7名
なみのゆ(高円寺北3-29-2)	☎3337-1861	元気塾 椅子に座って健康体操★ 4月17日(日)、5月15日(日)、6月19日(日)午後2時 定各8名
小杉湯(高円寺北3-32-2)	☎3337-6198	てぬぐい体操★ 4月13日(水)、5月11日(水)、6月8日(水)午後2時30分 定各7名

浴場名(所在地)	電話番号	内容・日時・定員(先着順。★は予約制)
玉の湯(阿佐谷北1-13-7)	☎3338-7860	太極拳★ 4月20日(水)、5月18日(水)、6月15日(水)午後1時30分 定各7名
杉並湯(梅里1-13-7)	☎3312-1221	健康エアロビクス★ 4月13日(水)、5月11日(水)、6月8日(水)午後2時30分 定各6名
ゆ家とごころ吉の湯(成田東1-14-7)	☎3315-1766	健康エアロビクス 4月2日(土)、6月4日(土) てぬぐい体操 5月15日(日)/いずれも午後0時30分 定各6名
第二宝湯(本天沼2-7-13)	☎3390-8623	気功太極拳★ 4月10日(日)、5月8日(日)、6月12日(日)午後2時 定各8名
井草湯(下井草5-3-15)	☎6913-7226	健康エアロビクス★ 4月6日(水)、5月18日(水)、6月1日(水)午後1時15分 定各8名
秀の湯(桃井4-2-9)	☎3399-6112	パントマイム★ 4月8日(金)、5月13日(金)、6月10日(金)午後2時 定各8名
文化湯(西荻北4-3-10)	☎3390-1051	自強術 4月10日(日)、5月8日(日)、6月12日(日)午後2時30分 定各7名
湯の楽代田橋(和泉1-1-4)	☎3321-4938	てぬぐい体操★ 4月12日(火)、5月10日(火)、6月14日(火)午後1時45分 定各10名
大黒湯(和泉1-34-2)	☎3328-2137	てぬぐい体操 4月10日(日)、5月8日(日)、6月12日(日)午後1時30分 定各18名

※申し込みは「広報すぎなみ」の発行日からとなります。  
※紙面上では市外局番「03」の表記を省略しています。







## 図書館で調べ学習をしませんか

春休みに、子どもたちが図書館の会議室や多目的ホールを利用して、調べ学習ができます。利用できる図書館や期間などは下表のとおりです。—— 問い合わせは、各図書館へ。

図書館	日時・対象
南荻窪 (南荻窪1-10-2) ☎3335-7377	3月26日(土)～4月5日(火)午前9時～午後5時(3月30日(水)は2時まで) 小学生～高校生(小学生は保護者同伴)
高井戸 (高井戸東1-28-1) ☎3290-3456	3月26日(土)～4月5日(火)午前9時～午後8時(日曜日は5時まで。3月30日(水)を除く)
今川 (今川4-12-10) ☎3394-0431	3月26日(土)～4月5日(火)午前10時～午後5時(日曜日は4時30分まで) 小学生～高校生(小学生は保護者同伴)

※休館日と行事等で使用する日を除く。

## 日本フィル×東急コミュニティー

### 60歳からの楽器教室

日本フィル楽員の指導により、弦楽器(バイオリン・チェロ)の少人数グループレッスン(50分程度)を行います。初心者も参加可能で、プロの演奏家が丁寧に基礎的な技術から表現方法までをレクチャーします。期間内に発表会も実施予定です。

4月28日(木)～5年3月31日(金)(計18回) 西荻地域区民センター 区内在住で楽器を用意できるおむね60歳以上の方 バイオリン25名、チェロ20名(いずれも抽選) 費7万3000円 申込はがき・Eメール(12面記入例)に希望楽器・楽器歴も書いて、3月31日(消印有効)までに西荻地域区民センター(〒167-0034桃井4-3-2) nishioji@tokyu-com.co.jp)。または直接、同センター 同センター ☎3301-0811、日本フィル「60歳からの楽器教室係」 ☎5378-6311

## 3月15日からの広報番組「すぎなみスタイル」のテーマは

### これからの新しい移動手段!? シェアサイクルに乗ってみよう



自転車のメリットを活用した新しい交通手段、シェアサイクル。その名の通り自転車を複数の人で共有しようというものです。今回は、区内で進んでいるシェアサイクルの実証実験とその可能性についてレポートします。



- 視聴方法 ●
  - ・YouTube杉並区公式チャンネル
  - ・J:COM東京 地上デジタル11ch (午前9時、正午、午後8時から毎日放送)



☎広報課

## 民営化宿泊施設をご利用ください

### コニファーいわびつ

所在地 群馬県吾妻郡東吾妻町大字原町4399

☎☎電話で、コニファーいわびつ ☎0279-68-5338

#### 阿佐ヶ谷駅南口出発 初夏の2泊3日周遊バスツアー♪

「富岡製糸場」や埼玉・群馬の史跡を見学し、イタリアンビュッフェや峠の釜飯など、バラエティ豊かな地元の味をご堪能!

日程 5月15日(日)～17日(火)・29日(日)～31日(火)、6月1日(水)～3日(金)・15日(水)～17日(金)・22日(水)～24日(金)・26日(日)～28日(火)

料金(2泊3日/7食・お土産付) 3万6000円。3歳～小学生3万6000円。65歳以上の方・障害者3万4000円

※いずれも区民補助適用後。諸税等含む。

最少催行人数 15名(催行の決定は出発7日前までに連絡)

#### 4月からの無料直行バス運行予定

阿佐ヶ谷駅南口～コニファーいわびつ間の無料直行バスを運行します(宿泊予約時にお申し込みください)。

運行日 4月11日(月)～14日(木)・18日(月)～21日(木)、5月23日(月)～26日(木)、6月6日(月)～9日(木)・20日(月)～23日(木)・27日(月)～30日(木)、7月4日(月)～7日(木)・11日(月)～14日(木)、8月29日(月)～9月1日(木)・5日(月)～8日(木)・12日(月)～15日(木)

運行時間 阿佐ヶ谷駅南口出発(午後0時30分)→コニファーいわびつ到着(午後3時)▶コニファーいわびつ出発(午前9時30分)→阿佐ヶ谷駅南口到着(正午)

最少催行人数 5名(運行の決定は出発6日前までに連絡)

## 杉並区シルバー人材センター 荻窪分室の閉鎖について

荻窪分室は、3月18日(金)で業務を終了し、3月22日(火)から清水分室へ統合して業務を運営します。

◇荻窪分室閉鎖後の業務の申し込み先 除草、大工、塗装、ハウスクリーニング、孫の手事業=清水分室 ☎3394-2253  
☎杉並区シルバー人材センター本部事務局 ☎3317-2217

## 区の後援・その他の催し・講座など

### 情報ぽけっと

申し込みは、各団体へ

#### 催し

logi チェコ・コミックに描いた日本の日常 4月1日(金)～27日(水)午前10時～午後5時(日曜日休廊) / 女子美ガレリアニケ(和田1丁目) / ☎同施設 ☎5340-4688

三庭園めぐりと春の催し 4月2日(土)午前10時～午後3時(雨天順延=4月3日(日)) / (仮称)荻外荘公園 / 荻窪南まち歩きほか / ☎すぎなみ文化協会・土屋 ☎070-5577-8358

清流会杉並会 4月2日(土)午前10時30分～午後7時 / 勤労福祉会館 / 胡蝶舞踊ショーほか ▶ 出演 = 宗山流胡蝶ほか / 3000円(指定席〈申込順〉) / ☎☎電話で、開催日前日までに同会・杉田 ☎090-8024-2698 / 区民10組20名を招待(抽選) = はがき(12面記入例)で、

3月22日(消印有効)までに同会・杉田(〒167-0053西荻南2-27-2)

アメリカン・ジャズ、ポピュラーの「クラシック」を聴く会 4月2日～5年3月4日の毎月第1土曜日、午後5時～6時30分 / MANHATTAN(阿佐ヶ谷北2丁目) / 1925～1945年を中心とした音楽鑑賞 / 各12名(申込順) / ☎☎電話で、同会・伊勢谷 ☎3310-9120

武蔵野室内合奏団 定期演奏会 4月24日(日)午後2時～4時 / 杉並公会堂 / 出演 = 佐々木雄一(指揮) ▶ 曲目 = ベートーベン「交響曲第6番へ長調『田園』」ほか / 小学生以上の方 / 1190名(先着順) / 2000円(中学生以下無料〈学生証持参〉) / ☎同団・田中 ☎090-2308-6551 / 区民75組150名を招待(抽選) = 往復はがき(12面記入例)で、3月31日(必着)までに同団広報すぎなみ招待係(〒182-0013調布市深大寺南町4-25-15海老根方)

荻窪祝祭管弦楽団 定期演奏会 4月30日(土)午後2時～4時 / 杉並公会堂 / 出演 = 後藤悠仁(指揮)ほか ▶ 曲目 = プラームス「交響曲第2番二短調op.73」ほか /

小学生以上の方 / 600名(申込順) / ☎同団ホームページから申し込み / ☎☎電話で、同団 ☎050-3134-5747

#### 講演・講座

認知症サポーター養成講座 3月30日(水)午後1時30分～3時 / ゆうゆう西荻北館 / キャラバン・メイト / 区内在住・在勤の方 / 15名(申込順) / ☎☎電話で、ケア24上荻 ☎5303-6851 / 受講終了後に認知症サポーターの証し「認知症サポーターカード」を差し上げます

歴史講演会「アメリカ軍が見た中島飛行機荻窪工場」 4月16日(土)午後1時30分～3時30分 / 荻窪地域区民センター / 郷土博物館学芸員 / 80名(先着順) / 500円 / ☎杉並郷土史会・新村 ☎6310-3398

ポールde歩こう会 4月28日(木)午前10時～正午(雨天中止) / 善福寺川緑地(成田西1丁目) / 区内在住で65歳以上の方 / 20名(申込順) / 100円(別途ポールレンタル代200円) / ☎☎電話で、4月21日までにNPO法人杉並さわやかウォーキング・飯島 ☎090-4733-2886 / 健康保険証持参。長寿応援対象事業

#### その他

税金なんでも相談会 3月26日(土)午前9時～正午 / 東京税理士会荻窪支部(荻窪5丁目) / ☎☎電話で、同支部 ☎3391-0411(月～金曜日午前9時30分～午後5時〈正午～午後1時を除く〉) / 1人45分程度

司法書士による無料相談会 4月6日(水)午後1時～4時 / 区役所1階ロビー / ☎東京都司法書士会杉並支部 ☎5913-7452

電話による不動産に関する無料相談 4月8日(金)午後1時～4時 / ☎☎電話で、東京都宅地建物取引業協会杉並支部 ☎3311-4999

自衛官等募集 種目・資格 = ①自衛官候補生 ②一般曹候補生 = 18～32歳 ③予備自衛官補(一般、技能) = 18～33歳(技能は国家免許を有する方) ④幹部候補生(一般、歯科・薬剤科) = 22～25歳(院卒者は27歳まで) ▶ 受け付け = ①通年 ②5月10日まで ③4月8日まで ④1回目 = 4月14日まで。2回目 = 6月16日まで / ☎自衛隊東京地方協力本部高円寺募集案内所 ☎3318-0818

※申し込みは「広報すぎなみ」の発行日からとなります。  
※紙面上では市外局番「03」の表記を省略しています。