



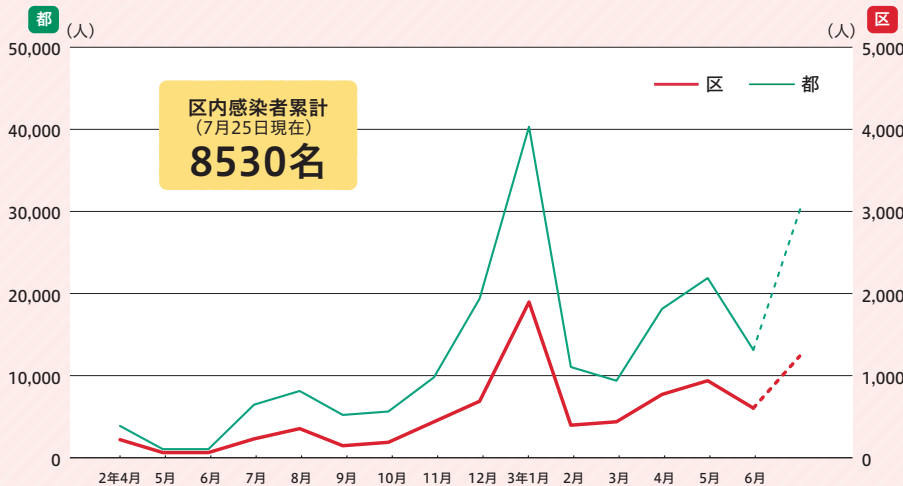
新型コロナウイルス感染症

区内の感染状況をお知らせします

区内の新型コロナウイルス感染者数は、都内の推移と同様に増加傾向にあります。年代別で見ると、感染拡大当初の2年3～5月は高齢者の割合が高かったものの、その後、20・30代の増加が顕著となり、3年4～6月には全体の約6割を占める状況です。一方、重症化率はすべての年代で低下傾向にあります。

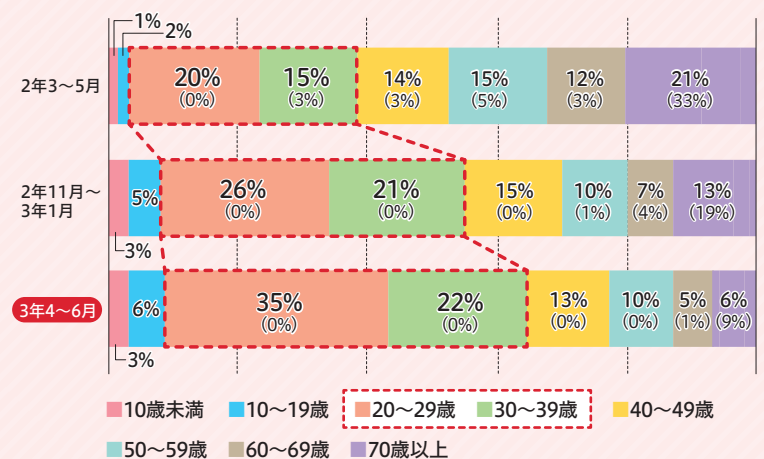
——問い合わせは、杉並保健所保健予防課 ☎3391-1025へ。

区内の新型コロナウイルス感染者数（月ごと累計）



※区内感染者数の最新情報は、区ホームページをご覧ください。

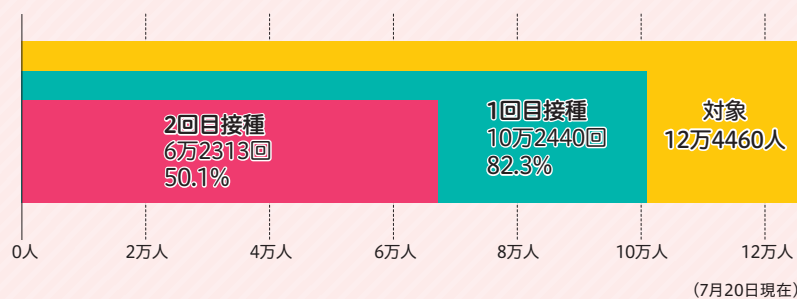
区内の新型コロナウイルス感染者年代別割合 ※（）は重症化率。



※期間内の新規感染者の数値。
※小数点以下を四捨五入しているため、合計が合わない場合があります。

65歳以上の新型コロナワクチン接種状況

5月17日から65歳以上の方への接種を開始しました。1回目の接種を82.3%、2回目の接種を50.1%の方が受けています。現在、2回目の接種が優先的に受けられるよう準備を進めています。



発熱等の症状がある場合は、まずは電話でかかりつけ医へご相談ください。

◆かかりつけ医がない、相談する医療機関に迷う場合は以下に電話してください。

杉並区受診・相談センター

☎3391-1299 (午前9時～午後5時 土・日曜日、祝日を除く)

東京都発熱相談センター

☎5320-4592 (24時間 年中無休)