

イベントひろば EVENT PLAZA

① 感染症防止対策

下記の対策にご協力をお願いいたします。

- 体調不良時の利用自粛
- マスク着用や手洗い・手指消毒の励行
- ソーシャルディスタンスの十分な確保
- 室内の定期的な換気
- 大声での発声、歌唱、声援等が生じる活動の自粛

催し



まちづくり助成活動報告会・まちはく2021

まちづくり団体の活動報告とまちづくり活動の展示やまち歩きなどを行います。

開 3月6日(土)①午後2時～4時=まちづくり助成活動報告会②7日(日)午前10時～午後1時=まちはく2021第1部(まちづくり活動団体の活動展示、まち歩きで杉並の魅力を見直し「リモートまち歩き」「防災まち歩き」、震災救援所初動対応運営ゲーム「SUG」体験ほか)③午後1時15分～3時=第2部(団体交流会) 場①区役所第5・6会議室(西棟6階)②③産業商工会館(阿佐谷南3-2-19) 費②一部有料 問①都市整備部管理課②③まちはく2021実行委員会 ☎5936-1706 ✉machi.hakurankai@gmail.com

杉並区特殊詐欺被害防止ポスター展示

区立小中学校の児童・生徒が作成した啓発ポスターを展示します。
開 3月10日(水)・11日(木)午前8時30分～午後4時30分 場 区役所1階ロビー 問 危機管理対策課地域安全担当 他 主催=杉並区・区内三警察署・区内三防犯協会

シニアのための就業・起業・地域活動個別相談

開 3月17日(水)午前9時～午後5時 場 ゆうゆう高円寺南館(高円寺南4-44-11) 師 相談員・久野哲ほか 対 区内在住・在勤でおおむね55歳以上の方 問 電話・ファクス・Eメール(記入例)で、ゆうゆう高円寺南館 ☎5378-8179 ✉takebouki_suginami@tempo.ocn.ne.jp 他 1人45分程度



親子でパペット人形で遊んじゃおう

靴下でパペット人形を作り、その人形を使って人形劇や腹話術などをします。
開 3月20日(祝)午前10時～正午 場 角川庭園(荻窪3-14-22) 師 NPO法人むさしの児童文化協会豆大福の会 対 小学生以下のお子さんとその保護者 定 15名(申込順) 問 電話で、角川庭園 ☎6795-6855 (水曜日を除く)



はがき・ファクス・Eメール申し込み記入例

申込先の住所・ファクス番号・Eメールアドレスは、各記事の☑でご確認ください。住所が記載されていないものは、区役所〇〇〇課(〒166-8570阿佐谷南1-15-1)へお申し込みください。

※往復はがきの場合は返信用の宛先も記入。託児のある行事は託児希望の有無、お子さんの氏名と年齢も記入。

- ① 行事名・教室名(希望日時・コース名)
- ② 郵便番号・住所
- ③ 氏名(フリガナ)
- ④ 年齢
- ⑤ 電話番号(ファクス番号)

1人1枚

【重要なお知らせ】

新型コロナウイルスの感染状況によっては、本紙および過去の「広報すぎなみ」掲載の催しや募集の内容等が中止または延期になる場合があります。最新情報は、各問い合わせ先にご確認いただくか、区ホームページをご覧ください。



発電データパネル展 太陽光発電機器 情報交換会

◆パネル展

開 3月15日(月)～19日(金)午前8時30分～午後5時(相談コーナーは午前10時～午後1時) 場 区役所1階ロビー 内 設置者の発電データに関するパネル展示、省エネなんでも相談 他 杉並区小中学生環境サミットパネル展示会も同時開催



◆情報交換会

開 3月19日(金)午後2時～4時30分 場 区役所第5・6会議室(西棟6階) 内 講演「太陽光発電基礎講座～設置からメンテナンスまで、蓄電池の活用」、区内太陽光発電設置者(発電所長)からの個別事例報告ほか 師 NPO法人太陽光発電所ネットワーク・田中稔、牧野電設工業太陽光発電事業部・川島秀幸 定 30名(申込順) 問 ファクス・Eメール(記入例)で、3月15日までに杉並エネルギー会議・

樋口 ☎3390-1025 ✉ace_office@machi-yume.com



…… いずれも ……
対 区内在住・在勤・在学の方 問 杉並エネルギー会議・樋口 ☎3390-1025、区環境課環境活動推進係

講演・講座

環境講演会

「善福寺川は今どうなってるの？」

開 3月13日(土)午後2時～3時30分 場 南荻窪図書館 師 上智大学准教授・渡辺剛弘 定 16名(申込順) 問 電話または直接、南荻窪図書館(南荻窪1-10-2) ☎3335-7377

消費者講座「スパイスの魅力と効果」

開 3月17日(水)午後2時～4時 場 ウェルファーム杉並(天沼3-19-16) 師 東京スパイスハウス・川久保美希 対 区内在住・在勤・在学の方 定 25名(申込順) 問 電話で、消費者センター ☎3398-3141 他 1歳～未就学児の託児あり(定員3名(申込順)。電話で、3月10日までに同センター)。長寿応援対象事業

塚山公園「みどりの相談所」イベント開催

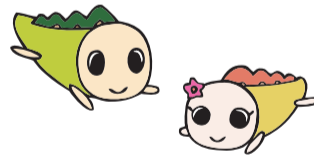
開 3月20日(祝)午前10時～11時・午後1時～2時 場 みどりの相談所(下高井戸5-23-12塚山公園内) 内 みどりの相談員による剪定講習会 定 各10名(申込順) 費 各500円 問 電話・Eメール(記入例)で、同公園管理事務所 ☎3302-8989 ✉tsukayama@hakone-ueki.com 他 小学生以下は保護者同伴

大田黒公園「コケ玉作り講習会」

開 3月27日(土)午前10時～11時・午後1時～2時 場 大田黒公園(荻窪3-33-12) 対 小学生以上の方とその保護者 定 各10組(申込順) 費 各1000円 問 電話・Eメール(記入例)で、3月15日までに同公園管理事務所 ☎3398-5814 ✉otaguro1@cyber.ocn.ne.jp 他 大人1人の参加も可

ゆうゆう館の催し

ゆうゆう館は高齢者向け施設ですが、☑に指定がなければどなたでも参加できます。



ゆうゆう館名	内容	日時
上高井戸館(高井戸東2-6-17 ☎3306-0441)	盆栽初心者講座 桜のミニ盆栽講習会	3月28日(日)午後1時～3時 師 澤田允孝 定 12名(申込順) 費 800円
四宮館(上井草2-28-3 ☎3396-7692)	こけ玉講座★	4月29日(祝)午前10時30分～正午 師 川上ひより 定 10名(申込順) 費 500円(別途材料費1300円)
和泉館(和泉4-16-22 ☎3323-5663)	健康エアロビクス★	4月16日から毎月第3金曜日、午後1時～2時30分 定 15名(申込順) 費 1回500円
上荻窪館(上荻3-16-6 ☎3395-1667)	杉並の水害とハザードマップの活用法を学ぼう★	3月25日(水)午後1時30分～3時 師 区土木計画課職員 定 14名(申込順)
今川館(今川4-12-10 ☎5303-1501)	落語会(ZOOMで配信)★	3月30日(火)午後2時～3時30分 定 25名(申込順) 他 高円寺南館・高井戸西館同時開催

※申し込み・問い合わせは、各ゆうゆう館へ。第3日曜日は休館です(今川館を除く)。今川館は第1日曜日、第3木曜日休館。★は長寿応援対象事業。

凡例 時日時 場場所 内内容 師講師 対対象 定定員 費参加費(記載のないものは無料) 申申し込み(記載のないものは直接会場へ) 問問い合わせ 他その他 ✉Eメールアドレス HPホームページアドレス

平和のつどい

平和に関する展示会

時3月8日(月)～12日(金)午前8時30分～午後5時 (12日は午後4時まで)
 場区役所2階区民ギャラリー 因写真で伝える東京大空襲・戦災や戦時下の暮らしを伝えるパネル等、2年度平和のためのポスターコンクール入賞作品30点の展示

平和を願うロビーコンサート

時3月9日(火)午後0時10分～0時50分 場区役所1階ロビー 因出演=日本フィルハーモニー交響楽団(編成=弦楽四重奏) 定50名(先着順)

区民生活部管理課庶務係

3月10日は「東京都平和の日」です

平和への祈りを込めて黙とうをささげましょう

第二次世界大戦(太平洋戦争)中の昭和20年3月10日、東京は大規模な空襲を受け、10万人ともいわれる尊い生命が奪われました。東京都は、平成2年7月に、戦争の惨禍を再び繰り返さないことを誓い「東京都平和の日条例」を制定し、3月10日を「東京都平和の日」と決めました。

東京大空襲をはじめ、戦災で亡くなられた方々のご冥福をお祈りするとともに、世界の恒久平和を願い、3月10日(水)午後2時から1分間の黙とうをささげましょう。

みどりの講座

「親子で楽しむみどりの不思議」

時3月27日(土)午前10時～正午 場柏の宮公園(浜山2-5-1) 師樹木医・岩谷美苗 因区内在住・在勤・在学の方 定12名(抽選) 申往復はがき・Eメール(12面記入例)で、3月14日(必着)までにみどり公園みどりの協働係midori-k@city.suginami.lg.jp 同係 他受講決定者には受講通知を送付

「障害者のための初めての和菓子作り」

時4月11日(日)午後2時～3時30分 場杉並障害者福祉会館 師橋名屋店主・田貝大孝 因区内在住・在勤・在学で障害のある方 定8名(抽選) 費600円 申往復はがき(12面記入例)に障害の状況、在勤・在学の方は勤務先・学校名、介助者の有無、手話通訳を希望する方はその旨も書いて、3月17日(必着)までに杉並障害者福祉会館運営協議会事務局(〒168-0072高井戸東4-10-5) 同事務局 ☎3332-6121 ☎3335-3581

家族介護教室

◆「身近な人や自分が認知症かなと思ったら」～認知症サポート医に聞く
 時3月11日(土)午後1時30分～3時 場すぎなみ正吉苑(清水2-15-24) 師まごころクリニック医師・山口優美 因区内在住・在勤の方 定10名(申

込順) 申電話で、ケア24清水 ☎5303-5823

◆元気なうちに備える3つの整理～荷物・情報・資産のやっておくポイント

時3月18日(土)午後2時～3時30分 場荻窪地域区民センター(荻窪2-34-20) 師TCワークス生前整理アドバイザー・桜井嗣実、大和ライフネクスト社会福祉士・南幸成 因区内在住・在勤の方 定20名(申込順) 申電話で、ケア24南荻窪 ☎5336-3724

◆家族信託と成年後見～お金の認知症対策

時3月19日(金)午後1時30分～3時 場永福和泉地域区民センター(和泉3-8-18) 師ケアプロデュース・田中肇 因区内在住・在勤の方 定20名(申込順) 申電話で、ケア24堀ノ内 ☎5305-7328

就労支援センター

◆新!自己理解講座 不本意な離職から立ち直るためのヒントを探しましょう

時3月18日(土)午後1時～4時 師精神保健福祉士・高垣泰邦 因44歳以下で求職中の方 定8名(申込順)

◆パソコンを使って簡単 適性・適職診断 変化の時代の自己分析

時3月19日(金)午後1時～4時 師2級キャリアコンサルティング技能士・須田万里子 因49歳以下で求職中の方 定8名(申込順) 他1歳～就学前の託児あり(定員あり) (申込順)。事前申込制

◆コロナ禍でも働き続けられる技を身につける 在宅ワークに向けたスキル

時3月23日(火)午後1時～3時 師パーソルテクノロジースタッフ・西山幸佑 因おおむね39歳以下で求職中の方 定8名(申込順)

◆業界研究セミナー 杉並区の「人と接する仕事」を見つける方法

時3月26日(金)午後1時～4時 師就活プロモーション・プロデューサー 小澤明人 因54歳以下で求職中の方 定8名(申込順)

◆経験者に聞いてみよう定年前後の再就職 想定される各種不明点の整理

時3月30日(火)午後1時～4時 因おおむね55歳以上で求職中の方 定6名(申込順)

…… いずれも ……

場ウェルファーム杉並(天沼3-19-16) 申電話で、就労支援センター若者就労支援コーナー ☎3398-1136

環境活動推進センター

◆手作り写真立て

時3月28日(日)午前10時～正午 場同センター 師東京土建杉並支部所属・堀場勇 因区内在住・在勤・在学の方 定10名(申込順) 費1500円 申電話で、同センター 他かなづち持参

◆善福寺川感謝祭3～川ごみ拾い

時3月28日(日)午後1時30分～3時(雨天中止) 場集合=大宮八幡宮(大宮2-3-1) ▶解散=済美公園(堀ノ内

1-27-40) 師東京都環境学習リーダー・境原達也、環境カウンセラー・浅岡八枝子ほか 因区内在住・在勤・在学で小学4年生以上の方 定30名(申込順) 費100円(保険料) 申電話・Eメール(12面記入例)で、同センター 他タオル・軍手またはゴム手袋・お持ちの方はトング持参

…… いずれも ……

場環境活動推進センター(〒168-0072高井戸東3-7-4) ☎5336-7352 ☎kouza@ecosuginet.jp

スポーツ①

競技大会

杉並区ジュニア・マスターズ水泳記録会

時5月9日(日)午前9時～午後6時 場高井戸温水プール(高井戸東3-7-5) 因①ジュニア=区内在住・在学・在園・在スポーツクラブで、当日18歳以下の方②マスターズ=区内在住・在勤・在学・在スポーツクラブまたは区水泳連盟会員で、当日19歳以上の方 費①800円②1500円 申区水泳連盟ホームページの専用申し込みフォームから申し込み 同連盟 ☎090-1201-9960 他参加決定は同ホームページに掲載

スポーツ教室

弓道講習会

時内4月2日～9月29日の水曜日(8月18日除く) =初心者・初級者▶金曜日(8月13日除く) =中級者(3・4段程度) / いずれも午後6時～9時(各計25回) 場上井草スポーツセンター(上井草3-34-1) 因区内在住・在勤・在学中で中学生以上の方 定各20名(抽選) 費各9000円 申往復はがき・Eメール(12面記入例)で、3月19日(必着)までに区弓道連盟・佐藤多紀(〒168-0065浜山1-18-6) yumi.kazusato2322@gmail.com) 同連盟・佐藤 ☎090-1858-4240 他弓道具の貸し出しあり

初心者ゲートボール教室

時4月4日～5月2日の毎週日曜日、午前9時～午後1時(計5回) 場上井草スポーツセンター(上井草3-34-1) 師区ゲートボール連盟 因区内在住・在勤・在学の方 定20名(申込順) 費500円 申電話で、4月1日までに上井草スポーツセンター ☎3390-5707、区ゲートボール連盟理事長・狛 ☎090-7729-2761 同連盟理事長・狛 他道具の貸し出しあり



杉並区シルバー人材センター

パソコン教室 (少人数制) 1～3名

時場4月=1日(木)～28日(水)▶5月=6日(木)～6月2日(水) / 清水教室(清水3-22-4 2階) =月～金曜日、阿佐谷教室(阿佐谷南1-14-2みなみ阿佐ヶ谷ビル7階) =火・水・金・土・日曜日(火・水・金曜日は夜間のみ)、荻窪教室(荻窪2-29-3 2階) =火・金曜日 / いずれも開催時間はお問い合わせください 因右表のとおり 師同センター会員 定各1～3名 費4回コース=9365円。3回コース=7045円。2回コース=4735円。1回コース=2420円 申はがき・ファクス(12面記入例)にコース名・教室名・曜日・時間帯・昼間の連絡先を書いて、4月講座は3月15日、5月講座は4月15日(いずれも消印有効)までに同センター清水分室(〒167-0033清水3-22-4) ☎3394-5004。または同センターホームページから申し込み 同分室 ☎3394-2253 他個別のオーダー講座もあり。自宅への出張サービス(パソコン、スマートフォン、タブレットの指導・環境設定)を1時間2077円で受け付け

種別	コース名	回数
初歩	入門1・入門2	各4回
	インターネット・メール	各3回
ワード	入門・初級・中級	各4回
エクセル	初級・中級	各4回
活用	デジカメ入門・写真加工	各4回
	エクスペローラー	
	プレゼンテーション	
	Zoomを使おう	
趣味	アドレス帳	4回
	お絵かき	2回
	名刺作成	2回
	お名前シール	1回

※詳細は、区ホームページをご覧ください。

スポーツ②

①ゆっくりイス体操教室②ビューティーイス体操教室

期 4月6日～9月14日の火曜日①午後1時50分～2時50分②3時10分～4時10分(祝日、第3火曜日、7月27日、8月3日・10日を除く。各計15回) 場 大宮前体育館 師 松浦美香子 対 区内在住・在勤のおおむね①75歳以上②60歳以上で、医師から運動制限を受けていない方 定 ①6名②14名(いずれも抽選) 費 ①1万5000円②1万3500円 申 往復はがき(12面記入例)で、3月12日(必着)までに大宮前体育館(〒167-0052南荻窪2-1-1) 同体育館 ☎3334-4618

前期基礎水泳指導員養成講習会

期 4月6日～9月7日の原則第1・3火曜日(計11回) = 高井戸温水プール(高井戸東3-7-5) ▶ 4月13日～9月14日の第2・4火曜日(計11回) = 杉十小温水プール(和田3-55-49) / いずれも午後7時～9時 対 区内在住・在勤・在学で18歳以上の方 定 各20名(抽選) 費 各1万1000円 申 往復はがき(12面記入例)に性別・泳力(泳型、距離)も書いて、3月11日(必着)までに区水泳連盟(〒168-8799浜田山4-5-5杉並南郵便局留)。または同連盟 HP <http://www.suginamisuiaren.com/> から申し込み 同連盟 ☎090-2251-5992

荻窪体育館

◆楽しく健康タイム～楽しくダンスエクササイズ

期 4月7日～7月14日の水曜日、午前11時～正午・正午～午後1時(第3水曜日を除く) 師 Yumi 対 区内在住・在勤・在学で15歳以上の初心者(中学生を除く) 定 各40名(先着順) 費 各350円 同体育館履き持参

◆転倒予防イス体操Ⅰ期

期 4月9日～7月30日の金曜日、午後1時30分～2時30分・2時30分～3時30分(7月2日を除く。各計16回) 師 松浦美香子 対 区内在住のおおむね60歳以上で医師から運動制限を受けていない方 定 各12名(抽選) 費 各9600円 申 往復はがき(12面記入例)で、3月15日(必着)までに同体育館

◆体幹エクササイズⅠ期

期 4月14日～7月14日の水曜日、午後6

時～6時50分・7時～7時50分・8時～8時50分(5月5日(祝)、第3水曜日を除く。各計10回) 師 佐々木達也 対 区内在住・在勤・在学で15歳以上の初心者(中学生を除く) 定 各10名(抽選) 費 各6000円 申 往復はがき(12面記入例)で、3月13日(必着)までに同体育館

◆脳トレリズム体操Ⅰ期

期 4月19日～7月19日の月曜日、午前11時～11時50分・正午～午後0時50分(5月3日(祝)、7月5日を除く。各計12回) 師 齊藤なみ糸 対 区内在住・在勤で50歳以上の方 定 各10名(抽選) 費 各7200円 申 往復はがき(12面記入例)で、3月14日(必着)までに同体育館

◆ピラティスナイトⅠ期

期 4月19日～7月12日の月曜日、午後6時45分～7時45分・7時50分～8時50分(5月3日(祝)を除く。各計12回) 師 小澤純子 対 区内在住・在勤・在学で15歳以上の初心者(中学生を除く) 定 各10名(抽選) 費 各7200円 申 往復はがき(12面記入例)で、3月15日(必着)までに同体育館

…………… いずれも ……………

場 同 荻窪体育館(〒167-0051荻窪3-47-2) ☎3220-3381)

松ノ木運動場

◆かけっこ教室 春

期 4月7日～5月19日の水曜日①午後3時5分～4時②4時～4時55分(5月5日(祝)を除く。各計6回。予備日あり) 師 元エスピー食品陸上競技部監督・武井隆次 対 区内在住・在学の3年度小学①2年生②3～6年生 定 ①15名②20名(いずれも抽選) 費 各4800円 申 往復はがき(12面記入例)で、3月15日(必着)までに同運動場

◆中級者硬式テニス教室

期 4月10日～5月15日の毎週土曜日、午前9時～10時50分(計6回。予備日=5月29日、6月5日) 師 区テニス連盟 対 区内在住・在勤・在学で15歳以上の中級者(中学生を除く) 定 22名(抽選) 費 7500円 申 往復はがき(12面記入例)で、3月15日(必着)までに同運動場。または「さざんかねっと」で申し込み

…………… いずれも ……………

場 同 松ノ木運動場(〒166-0014松ノ木1-3-22) ☎3311-7410)

情報交換や人脈づくりに
異業種交流会
in すぎなみ

日時 ▶ 5月27日(木)午後1時30分～4時30分
場所 ▶ 区役所第4会議室(中棟6階)

さまざまな業種の事業者が、情報交換や人脈づくりを行う交流会を開催します。ビジネスチャンスの拡大にぜひご活用ください。

対 区内・区外近隣の事業所(個人事業主を含む) 定 50社(1社1名のみ。申込順) 申 申込書(区ホームページから取り出せます)を、4月23日(必着)までに産業振興センター就労・経営支援係(〒167-0043上荻1-2-1Daiwa荻窪タワー2階) ☎3392-7052 ☒chusho-k@city.suginami.lg.jp)へ郵送・ファクス・Eメール 同係 ☎5347-9077 同申し込み後に審査あり。名刺、自社製品・商品・サービスなどの案内・紹介物などを持参。参加事業所の資料を事前配布




3月1日からの広報番組「すぎなみスタイル」のテーマは

**家族で語ろう！
昔の暮らしと今の暮らし 後編**

前回に引き続き、郷土博物館の企画展「家族で語ろう！昔の暮らしと今の暮らし」をご紹介します！昭和初期の時代を中心に、家庭で使われていたアイデア製品を使って、じなんぼ～いすが、とある家事にチャレンジします！

● 視聴方法 ●

- ・YouTube杉並区公式チャンネル
- ・J:COM東京 地上デジタル11ch(午前9時、午後8時から毎日放送)




同広報課

区の後援・その他の催し・講座など
情報ぽけっと
申し込みは、各団体へ

催し

女子美術大学大学院博士前期課程修了制作作品展 3月9日(火)～14日(日)午前10時～午後5時 / 女子美ギャラリーニケ(和田1丁目) / 同女子美ギャラリーニケ ☎5340-4688

愛杉会作品展 3月12日(金)～15日(月)午前10時～午後4時(12日は午後1時から) / セシオン杉並 / 会員の絵画・墨書・写真等の展示 / 区内在住・在勤・在学の方 / 同会会・古川 ☎042-324-6630

座の市 3月20日(祝)午前11時～午後5時(売り切れ次第終了) / 座・高円寺 / 杉並でとれた野菜や区の交流自治体の物産品、地方の逸品などの販売 / 同座・高円寺 ☎3223-7500

自然と遊ぼう！ネイチャーゲーム「冬鳥をみつけよう」 3月21日(日)午前10時～午後0時30分 / 都立善福寺公園(善福寺2・3丁目) / 日本シェアリングネイチャー協会公認指導員・小野恵子 / 区内在住で4歳以上の方とその保護者 / 20名(申込順) / 300円 / 申 はがき(12面記入例。参加者全員分)で、3月13日(必着)までにすぎなみシェアリングネイチャーの会(〒167-0034桃井1-33-5) / 同会会・小野 ☎5932-2664 / 動きやすい服装・靴で参加

講演・講座

がん哲学外来メディカル・カフェin荻窪特別講演会 3月13日(土)午後1時30分～3時30分 / 荻窪栄光教会(南荻窪4丁目) / 順天堂大学医学部名誉教授・樋野興夫 / がん患者とその関係者 / 25名(申込順) / 同申込書(区ホームページから取り出せます)を、がん哲学外来メディカル・カフェin荻窪事務局 ☎3334-6331へファクス / 同事務局 ☎3334-1036

外国人による日本語スピーチ大会(オンライン配信) 3月13日(土)午後1時30分～5時 / 同杉並区交流協会ホームページから申し込み / 同協会 ☎5378-8833

認知症サポーター養成講座 3月17日(水)午後1時30分～3時 / 八成分民集会所 / キャラバン・メイト / 区内在住・在勤の

方 / 20名(申込順) / 同電話で、ケア24下井草 ☎5303-5341 / 終了後、認知症サポーターの証し「オレンジリング」を差し上げます

生き物しらべ大作戦「川しらべと生き物缶バッジ作り」 3月20日(祝)午前10時～午後0時30分(荒天中止) / 都立善福寺公園(善福寺3丁目) / 東京都環境学習リーダー・境原達也ほか / 小学生のお子さんとその保護者 / 20名(申込順) / 同Eメール(12面記入例)に、参加者全員の氏名(フリガナ)・お子さんの学年も書いて、3月12日までに、遅野井川かっぱの会 ☒osonoikappa@gmail.com / 同会会・岩淵 ☎090-4092-7376 / 川に入るための運動靴と服装で、着替え持参

「成人式開催」を原因とした新型コロナ感染拡大は認められませんでした

1月11日祝日に開催した「杉並区成人祝賀のつどい」に対し、これまでに約230件のご意見が寄せられました。実施前には8割を占めていた反対のご意見は、実施後には5割程となり、代わって参加者や家族のほか区内外の方から幅広く賛成のご意見をいただきました。

成人式をきっかけとした成人の感染増を危惧する声も多数ありましたが、その後の調査において、下図のとおりそのような事実は認められませんでした。区の呼びかけに応じ、式典や式後に感染防止に資する行動を取っていただいた参加者および関係者の皆さまに感謝申し上げます。

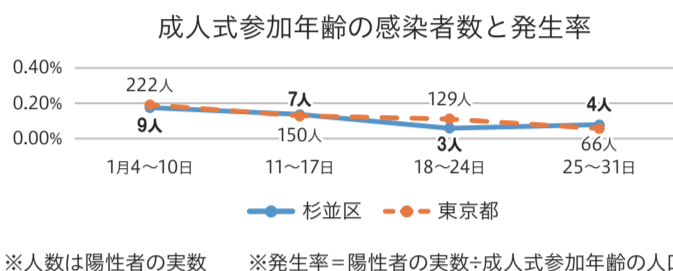
——問い合わせは、児童青少年課、杉並保健所保健予防課へ。

ご意見の一部

- 多数の区が中止やオンライン実施としています。成人式を行うことで確実に若者の感染が拡大して、高齢者への感染や市中感染で死者が出ると思います。
- 式のあとに会食をしないように言って、全員が守れると思われませんか。「このぐらいならいいだろう」、「自分は平気だろう」と言ってここまで広がっていったと思います。
- 成人式開催に反対していましたが、両親の後押しもあり行くことにしました。結果としてよかったです。「人の縁」の大切さを思い出すことができましたし、旧友の連絡先を交換することもできました。式がなければこの縁はなかったと思います。
- 「どうせ酒盛りをする」と言う不信感ありきの考え方に同意せず、参加者の良心を信じたご判断に敬意を表します。

成人式参加年齢における感染状況

平成12年4月2日～13年4月1日生まれの区民の発生率は、成人式前後の期間において東京都全体の値と大きな差はありません。また、潜伏期間（1～14日間、多くは5日間）を考慮しても、感染者数の著しい増加はなく、このことから成人式の開催を原因とした感染拡大は発生していないと考えられます。



自分をふり返り、社会とのつながりを見つける 大人の放課後

すぎなみ 大人塾

の活動を動画で紹介します

地元で活躍する人をゲストに招き、まち歩きなどを行う中で、一人一人が地域について学びを深め、身近なつながりを作っていく「地域コース」。2年度に荻窪エリアと方南和泉エリアで開催した講座の様態を動画で紹介します。

また、自由に新しい発想を育む場としてゲストを招き、知的好奇心を入りに、1つの分野をさまざまな角度から考察する「総合コース」。動画では、元年度に実施した「プラネット・ラボ」を紹介し

地域での学び、仲間づくりにご興味のある方はぜひご覧ください。

——問い合わせは、社会教育センター☎3317-6621へ。

パソコン・スマホ等から

杉並区教育委員会公式チャンネル (YouTube)



新型コロナウイルス感染症

発熱等の症状がある場合、まずは電話でかかりつけ医へご相談ください。

◆かかりつけ医がない、相談する医療機関に迷う場合は以下に電話してください。

杉並区受診・相談センター

☎3391-1299 (平日午前9時～午後5時)

東京都発熱相談センター

☎5320-4592 (24時間〈年中無休〉)

新舞踊公演 3月20日祝日午前10時30分～午後6時30分/勤労福祉会館/出演=宗山流家元・胡蝶ほか/160名(申込順)/3000円/☎電話で、清流会杉並会・杉田☎090-8024-2698

歴史講演会「今川従属下の松平竹千代とその周囲」 3月27日(土)午後1時30分～3時30分/阿佐谷地域区民センター/郷土博物館学芸員/40名(抽選)/500円/☎往復はがき(12面記入例)で、3月10日(必着)までに西トミ江(〒168-0082久我山1-3-20-609)/☎杉並郷土史会・新村☎3397-0908

●**シルバー人材センター荻窪分室**
◆**勉強する習慣を身につけませんか小学生のための学習教室** 4月1日(休)～4年3月31日(休) (いずれも夏・冬・春休

み、祝日・指定日を除く)/国語・算数/教師・塾講師の経験がある同センター会員/区内公立小学校に通う3年度小学3～6年生/各クラス6名程度(申込順)/年額4万円程度～(別途テキスト代)/☎電話・はがき(12面記入例)に学校名・3年度の学年・保護者氏名(フリガナ)も書いて、3月15日(消印有効)までに同分室/詳細は、お問い合わせください

◆**囲碁講座** 4月6日～7月21日の①火曜日=初心者～11級②水曜日=10級～初段(いずれも午後1時30分～4時〈祝日を除く〉)。各15回/同センター会員の有段者/区内在住・在勤・在学の方/各8名(抽選)/各月3500円程度/☎電話・はがき(12面記入例)に棋力も書いて、3

月12日(消印有効)までに同分室
…… いずれも ……

☎**シルバー人材センター荻窪分室** (〒167-0051荻窪2-29-3☎3220-9804)

その他

相続・不動産・空き家無料相談会 3月9日(火)午後1時～6時/セッション杉並/区内在住・在勤の方、区内に土地や建物を所有の方/15組(申込順)/☎電話で、3月8日までに日本地主家主協会事務局☎3320-6281(平日午前9時～午後4時30分)/1組1時間程度。関係資料がある場合は持参

シルバー人材センター リサイクル自転車の販売 3月22日(月)～24日(水)午前11時～午後4時/リサイクル自転車作業所(永福2丁目)/販売価格=7000円～/

☎22日のみ往復はがき(12面記入例)で、3月8日(必着)までに同センター(〒166-0004阿佐谷南1-14-2みなみ阿佐ヶ谷ビル6階)/☎リサイクル自転車作業所☎3327-2287(土・日曜日、祝日を除く)

相続、離婚、金銭問題等書類・手続無料相談会 3月22日(月)午後1時～4時/庚申文化会館(高円寺北3丁目)/区内在住・在勤・在学の方/☎東京都行政書士会杉並支部☎0120-567-537

税金なんでも相談会 3月23日(火)午前10時～正午・午後1時～4時/東京税理士会杉並支部(阿佐谷南3丁目)/☎電話で、3月22日までに同会杉並支部☎3391-1028/1人40分程度

※申し込みは「広報すぎなみ」の発行日からとなります。
※紙面上では市外局番「03」の表記を省略しています。