

議案第79号

杉並区立すぎのき生活園改修建築工事の請負契約の締結について
上記の議案を提出する。

令和8年5月29日

提出者 杉並区長 岸 本 聡 子

杉並区立すぎのき生活園改修建築工事の請負契約の締結について
杉並区立すぎのき生活園改修建築工事施行のため、下記のとおり請負契約を締結
する。

記

- 1 契約の目的 杉並区立すぎのき生活園改修建築工事
- 2 契約の方法 一般競争入札
- 3 契約の金額 金712,800,000円也
- 4 契約の相手方 杉並区高円寺南三丁目11番5号

目時・大島 建設共同企業体

構成員（代表者）

杉並区高円寺南三丁目11番5号

株式会社 目時工務店

代表取締役 目 時 忠 司

構成員

杉並区高円寺南二丁目23番14号

株式会社 大島建設

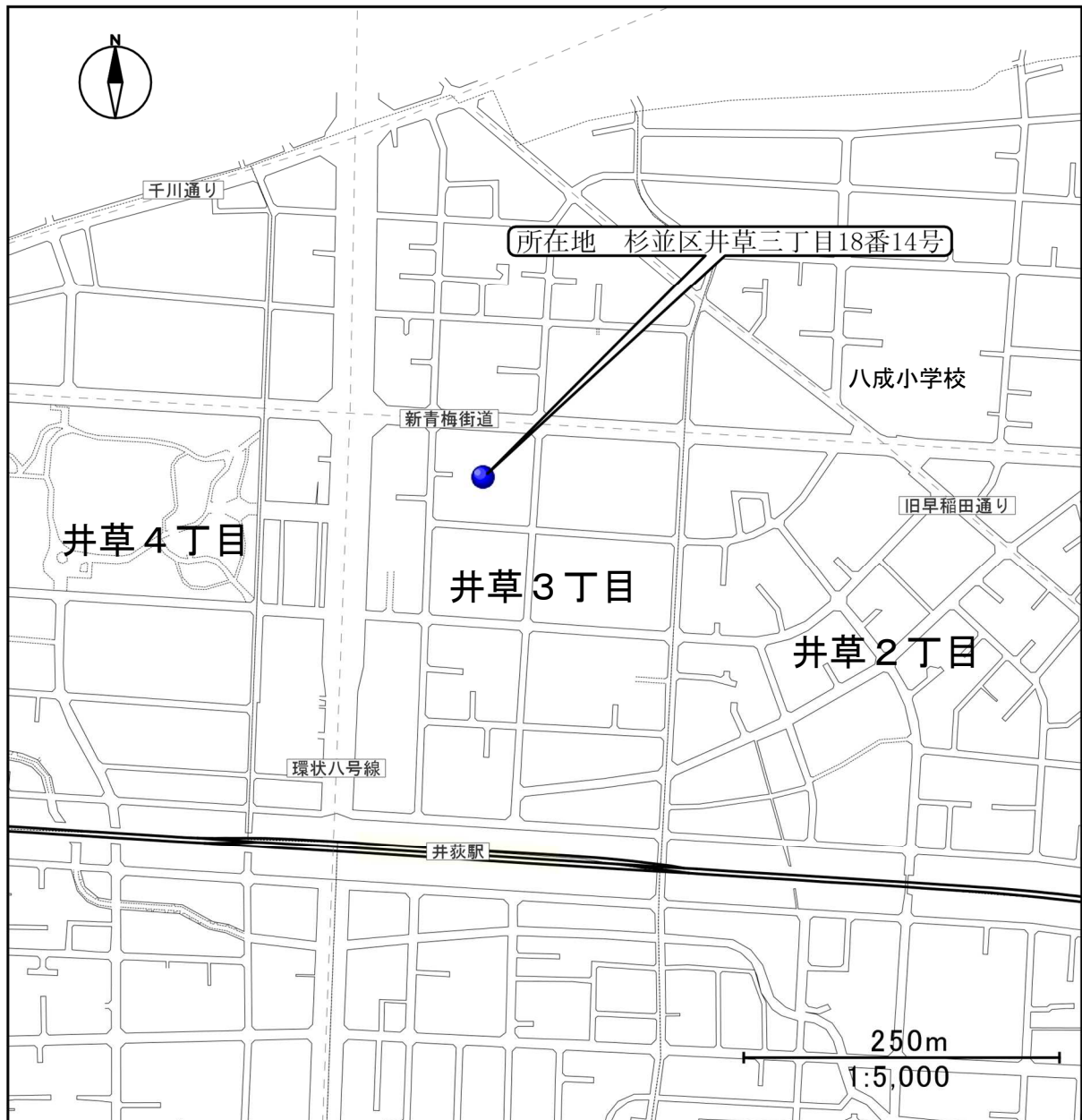
代表取締役 藤 野 未 来

（提案理由）

杉並区立すぎのき生活園改修のため、建築工事を施行する必要がある。

案内図

杉並区立すぎのき生活園改修建築工事



杉並区立すぎのき生活園改修建築工事 工事概要

1. 工 事 件 名	杉並区立すぎのき生活園改修建築工事		
2. 工 事 場 所	杉並区井草三丁目18番14号		
3. 工 期	契約締結の翌日から令和9年10月29日まで		
4. 用 途 地 域 等	第一種低層住居専用地域、第一種住居地域 準防火地域 建ぺい率 50%、60% 容積率 100%、200% 高度地区 第1種高度地区、第2種高度地区		
5. 設 計 業 者	株式会社 田中建築事務所		
6. 構 造 規 模	鉄筋コンクリート造 地上2階建て		
7. 面 積 等	<すぎのき棟> (1) 敷地面積 1,783.31 m ² (2) 建築面積 944.42 m ² (3) 延床面積 1,525.22 m ² (4) 各階面積 1階 896.72 m ² 2階 628.50 m ² 合計 1,525.22 m ² <けやき棟> (1) 敷地面積 939.90 m ² (2) 建築面積 552.30 m ² (3) 延床面積 906.89 m ² (4) 各階面積 1階 547.14 m ² 2階 359.75 m ² 合計 906.89 m ²		
8. 高 さ	<すぎのき棟> (1) 軒の高さ 7.320 m (2) 最高の高さ 7.870 m <けやき棟> (1) 軒の高さ 6.330 m (2) 最高の高さ 8.660 m		
9. 基 礎 構 造	<すぎのき棟> 杭基礎 <けやき棟> 直接基礎		

10. 外部仕上げ <すぎのき棟>
- (1) 外壁 塗装
 - (2) 屋根 ウレタン塗膜防水
 - (3) 建具 アルミサッシ、スチールドア
- <けやき棟>
- (1) 外壁 磁器質タイル
 - (2) 屋根 アスファルトシングル葺き
 - (3) 建具 アルミサッシ、スチールドア
11. 内部仕上げ 資料3（主要室のみ）
12. 昇降機設備工事 乗用 巻上式 11人乗り 2停止 1台（けやき棟のみ）
13. 別途工事
- (1) 電気設備工事
 - (2) 給排水衛生空気調和設備工事
14. 支出科目
- 令和8年度 一般会計
 - 保健福祉費 社会福祉費 福祉施設整備費 工事請負費
 - 令和9年度 債務負担行為

杉並区立すぎのき生活園改修建築工事

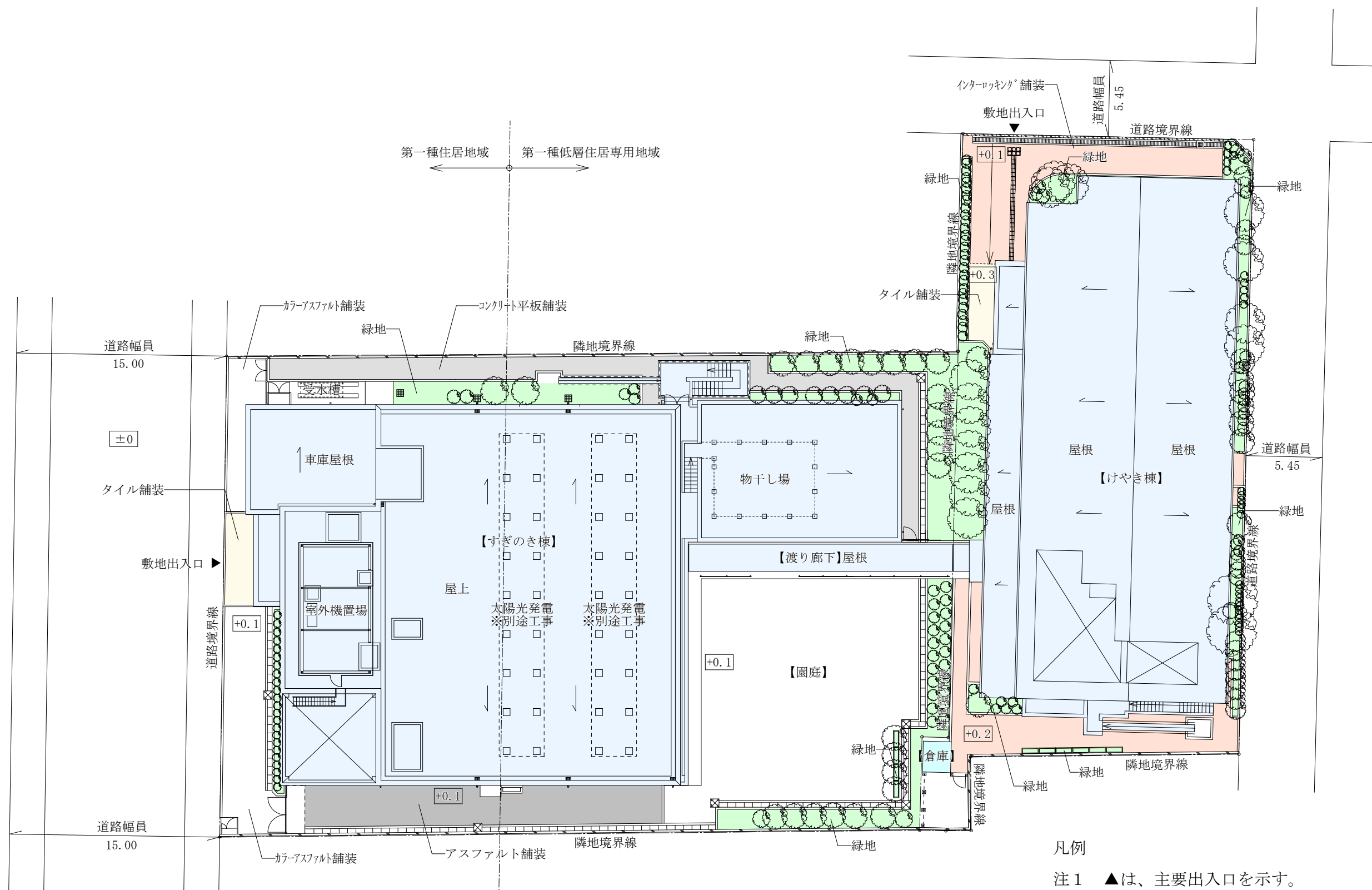
内部仕上（主要室のみ）

〈すぎのき棟〉

階	室名	床	壁	天井
1階	玄関ホール	ビニル床シート	磁器質タイル	吸音石膏ボード+塗装
	事務室1	ビニル床シート	塗装	吸音石膏ボード+塗装
	厨房1	ウレタン塗装	メラミン化粧板	ケイ酸カルシウム板+塗装
	食堂1	ビニル床シート	塗装	吸音石膏ボード+塗装
	食堂2	ビニル床シート	塗装	吸音石膏ボード+塗装
	訓練・作業室1	ビニル床シート	塗装	吸音石膏ボード+塗装
	訓練・作業室2	ビニル床シート	塗装	吸音石膏ボード+塗装
	多目的室1	フローリング	シナ合板	吸音石膏ボード+塗装
2階	訓練・作業室3	ビニル床シート	塗装	吸音石膏ボード+塗装
	訓練・作業室4	ビニル床シート	塗装	吸音石膏ボード+塗装
	訓練・作業室5	ビニル床シート	塗装	吸音石膏ボード+塗装
	訓練・作業室6	ビニル床シート	塗装	吸音石膏ボード+塗装
	洗濯室	ウレタン塗装	メラミン化粧板	ケイ酸カルシウム板+塗装
共通	廊下	ビニル床シート	塗装	吸音石膏ボード+塗装
	階段	ビニル床シート	塗装	吸音石膏ボード+塗装
	トイレ	ビニル床シート	メラミン化粧板	吸音石膏ボード+塗装

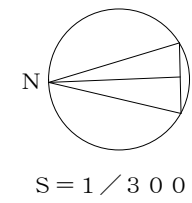
<けやき棟>

階	室名	床	壁	天井
1階	玄関ホール	ビニル床シート	メラミン化粧板	吸音石膏ボード+塗装
	研修室	ビニル床シート	ビニルクロス	吸音石膏ボード+塗装
	食堂3	ビニル床シート	塗装	吸音石膏ボード+塗装
	厨房2	ウレタン塗装	メラミン化粧板	ケイ酸カルシウム板+塗装
	多目的室2	フローリング	シナ合板	吸音石膏ボード+塗装
2階	訓練・作業室7	ビニル床シート	メラミン化粧板、塗装	吸音石膏ボード+塗装
	訓練・作業室8	ウレタン塗装	メラミン化粧板、塗装	ケイ酸カルシウム板+塗装
	事務室2	ビニル床シート	塗装	吸音石膏ボード+塗装
	事務室3	ビニル床シート	塗装	吸音石膏ボード+塗装
共通	廊下	ビニル床シート	メラミン化粧板	吸音石膏ボード+塗装
	階段	ビニル床シート	メラミン化粧板、塗装	吸音石膏ボード+塗装
	トイレ	ビニル床シート	メラミン化粧板、塗装	吸音石膏ボード+塗装

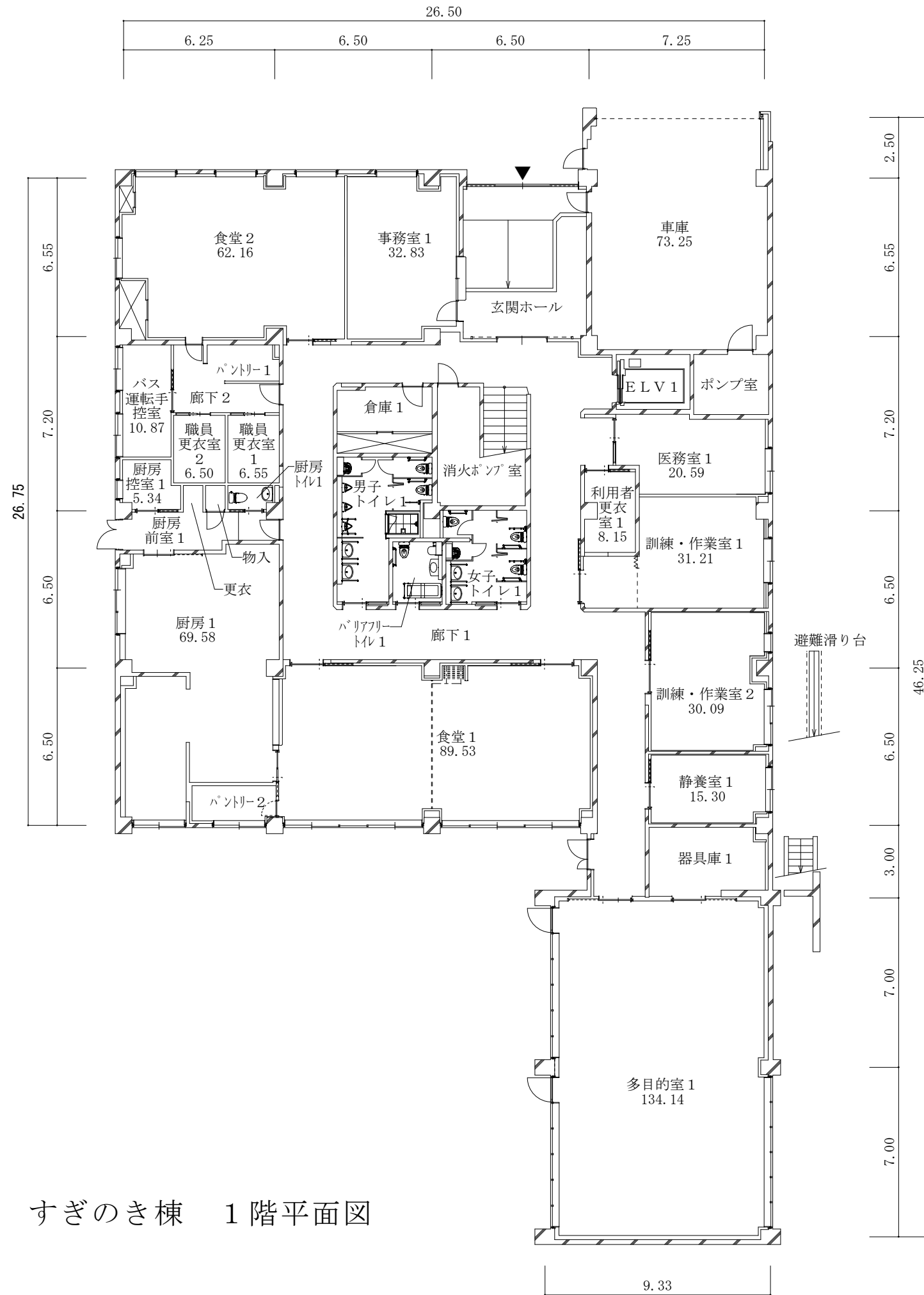


凡例

- 注1 ▲は、主要出入口を示す。
- 注2 ⊠ は、パイプスペース、吹き抜けを示す。
- 注3 → は、階段又はスロープの上がり方向を示す。
- 注4 寸法単位は、mとする。
- 注5 □内の数字は、GLからのレベルを示す。
- 注6 → は、屋根勾配の下がり方向を示す。



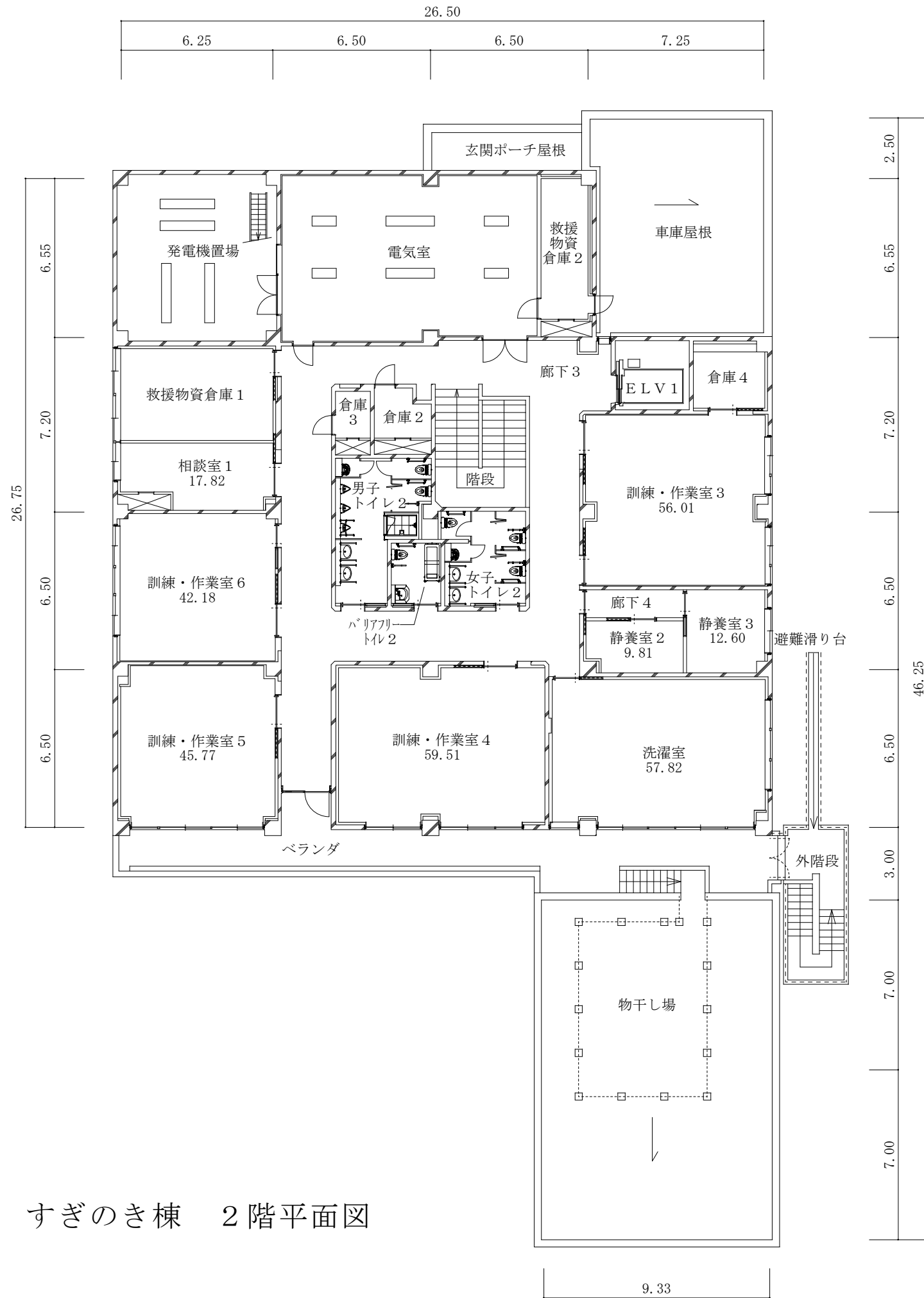
配置図



すぎのき棟 1階平面図

凡例

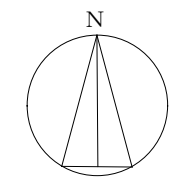
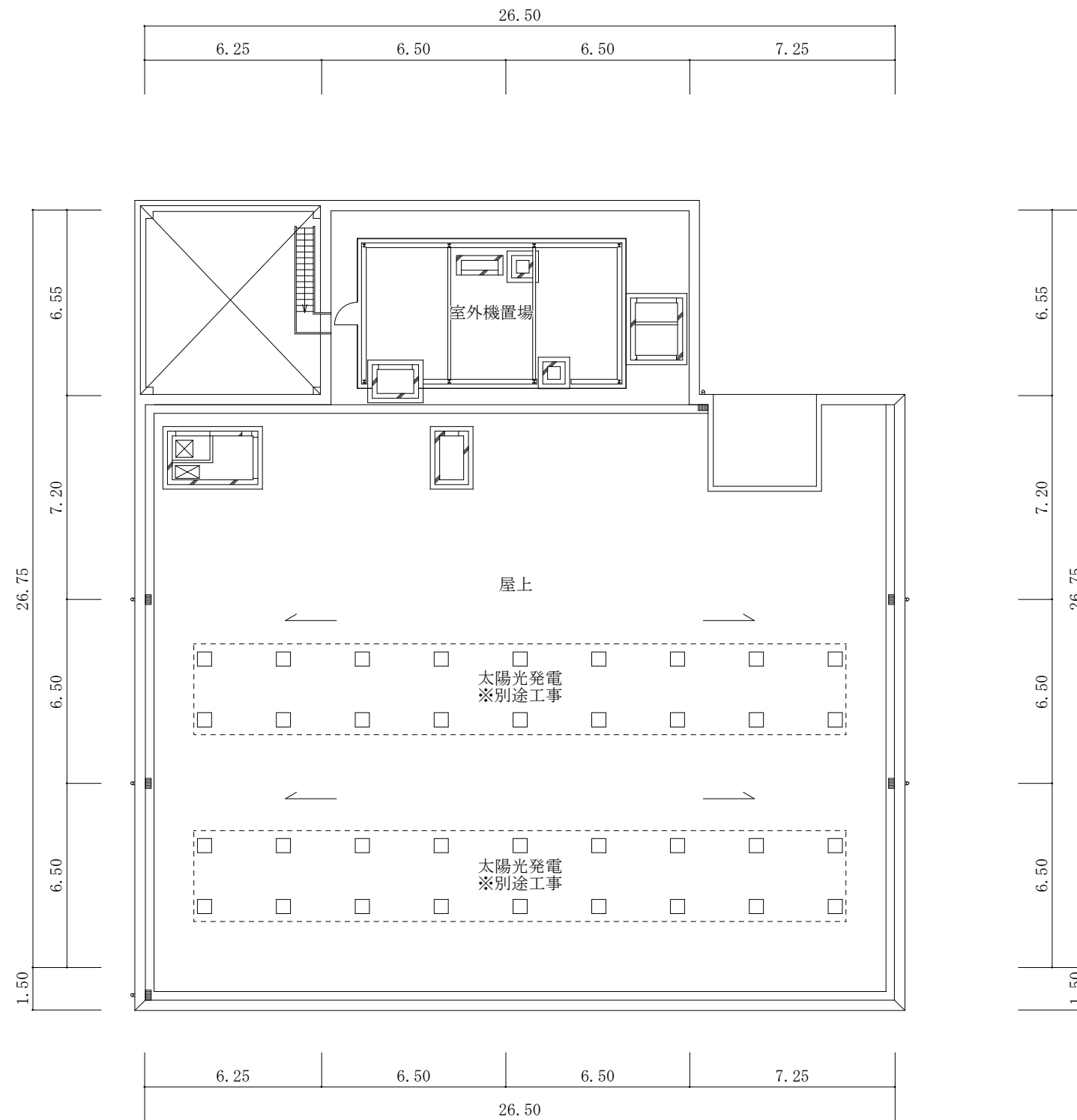
- 注1 ▲は、主要出入口を示す。
- 注2 ⊠ は、パイプスペース、吹き抜けを示す。
- 注3 → は、階段又はスロープの上り方向を示す。
- 注4 寸法単位は、mとする。
- 注5 各室の数字は、室面積 (㎡) を示す。



すぎのき棟 2階平面図

凡例

- 注1 ▲は、主要出入口を示す。
- 注2 ⊠ は、パイプスペース、吹き抜けを示す。
- 注3 → は、階段又はスロープの上がり方向を示す。
- 注4 寸法単位は、mとする。
- 注5 各室の数字は、室面積 (㎡) を示す。
- 注6 ↘ は、屋根勾配の下がり方向を示す。

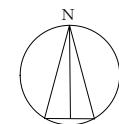
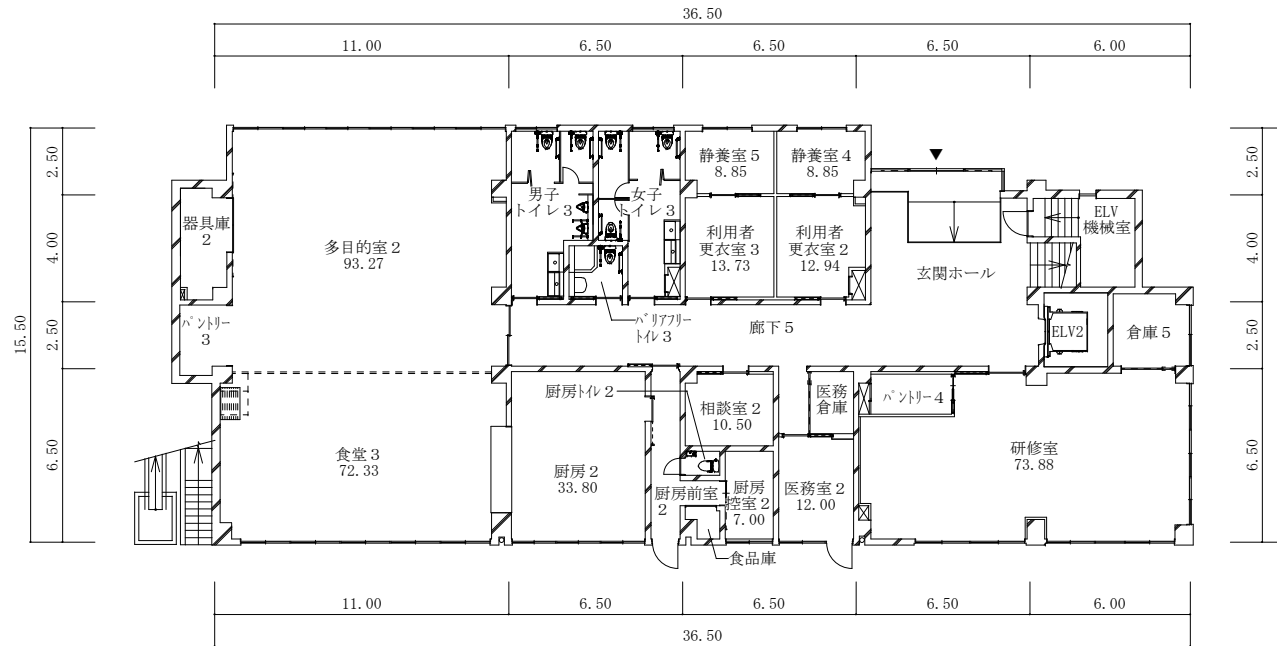


S=1/200

すぎのき棟 R階平面図

凡例

- 注1 ▲は、主要出入口を示す。
- 注2 ⊠は、パイプスペース、吹き抜けを示す。
- 注3 —→ は、階段又はスロープの上がり方向を示す。
- 注4 寸法単位は、mとする。
- 注5 —↘ は、屋根勾配の下がり方向を示す。

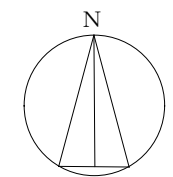
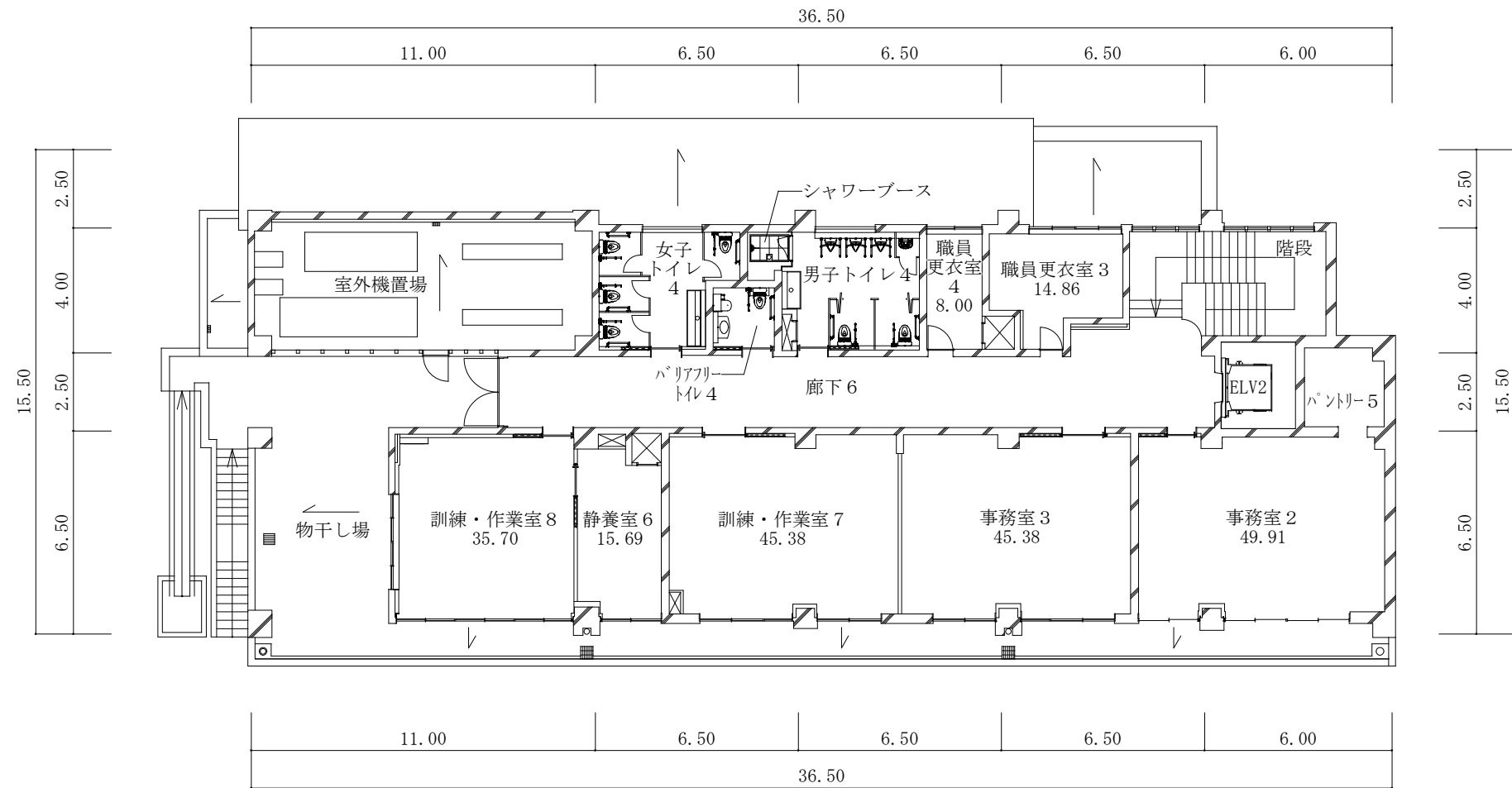


S = 1 / 200

けやき棟 1階平面図

凡例

- 注1 ▲は、主要出入口を示す。
- 注2 ◻は、パイプスペース、吹き抜けを示す。
- 注3 → は、階段又はスロープの上がり方向を示す。
- 注4 寸法単位は、mとする。
- 注5 各室の数字は、室面積 (㎡) を示す。



S = 1 / 200

凡例

- 注1 ▲は、主要出入口を示す。
- 注2 ⊠ は、パイプスペース、吹き抜けを示す。
- 注3 → は、階段又はスロープの上がり方向を示す。
- 注4 寸法単位は、mとする。
- 注5 各室の数字は、室面積 (m²) を示す。
- 注6 ↘ は、屋根勾配の下がり方向を示す。

けやき棟 2階平面図



