

外出時も安心!

杉並区  
見守りキーホルダー  
00-00000



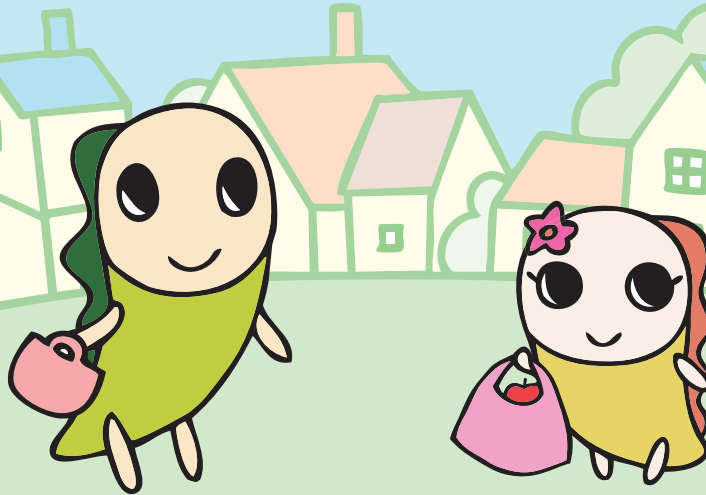
身元がわからない時はご連絡ください。  
杉並区高齢者総合相談窓口 ケア24〇〇〇〇  
(地域包括支援センター)  
03-0000-0000  
月～土 9時～17時(日曜・祝日、12/29～1/3除く)

# 高齢者見守りキーホルダー

10月1日受付開始

無料

“高齢者総合相談窓口 ケア24”に緊急連絡先や医療の情報を登録し、番号が書かれたキーホルダーをお渡しします。キーホルダーを持ち歩くことで、外出先で急に具合が悪くなった場合にも、警察や消防、医療機関が必要な情報を確認することができます。  
※ケア24の開所時間に限りです。



## 対象者



65歳  
以上の方

## 登録事項

- ・氏名
- ・住所
- ・生年月日
- ・性別
- ・緊急連絡先
- ・かかりつけ医療機関
- ・内服薬
- ・病歴 など

## 申し込み時に準備して いただきたいもの

- ・緊急連絡先の控え  
(名前・住所・電話番号)
- ・診察券(かかりつけ医)
- ・お薬手帳

登録に  
際して

- ① 申込みができるのは、原則本人です。ご本人が窓口へお越しください。
- ② 緊急連絡先として登録する方には、事前に申込むことをお伝えください。
- ③ 登録内容は、年に1回更新が必要です。更新のお知らせが届きましたら、登録したケア24へお越しください。

登録窓口・問い合わせ先は 裏面へ

登録は担当地域のケア24へ

# 高齢者総合相談窓口 ケア24(地域包括支援センター)



窓口受付時間：月～土曜日 午前9時～午後5時

ケア24名	電話番号	所在地	担当する地域
ケア24 上井草	3396-0024	上井草3-33-10	上井草1・2・3・4丁目 井草3・4・5丁目
ケア24 下井草	5303-5341	下井草2-44-4	下井草2・3・4・5丁目 井草1・2丁目
ケア24 善福寺	5311-1024	西荻北4-31-11	善福寺1・2・3・4丁目 西荻北3・4・5丁目
ケア24 上 荻	5303-6851	上荻3-29-5	上荻2・3・4丁目 今川3・4丁目 西荻北1・2丁目 桃井3・4丁目
ケア24 西 荻	3333-4668	西荻南4-2-7	西荻南1・2・3・4丁目 松庵2・3丁目 宮前3丁目
ケア24 清 水	5303-5823	清水2-15-24	清水1・2・3丁目 今川1・2丁目 本天沼2・3丁目 桃井1・2丁目
ケア24 荻 窪	3391-0888	荻窪5-20-1	荻窪3・4・5丁目 天沼1・2・3丁目 上荻1丁目
ケア24 南荻窪	5336-3724	南荻窪2-28-13	南荻窪1・2・3・4丁目 荻窪1・2丁目 高井戸東4丁目 宮前2丁目
ケア24 阿佐谷	3339-1588	阿佐谷北1-3-12	阿佐谷北1・2・3・4・5・6丁目 阿佐谷南2丁目 下井草1丁目 本天沼1丁目
ケア24 成 田	5307-3822	成田西3-7-4	成田東2・5丁目 成田西1・2・3・4丁目 阿佐谷南3丁目 浜田山4丁目
ケア24 松ノ木	3318-8530	松ノ木3-3-4	松ノ木1・2・3丁目 阿佐谷南1丁目 大宮2丁目 成田東1・3・4丁目
ケア24 高円寺	5305-6151	高円寺南4-26-16	高円寺北1・2・3・4丁目 高円寺南3・4丁目
ケア24 梅 里	5929-1924	梅里1-7-17	梅里1・2丁目 高円寺南2丁目 堀ノ内2・3丁目
ケア24 和 田	5305-6024	和田3-52-4	和田1・2・3丁目 高円寺南1・5丁目
ケア24 久我山	5346-3348	久我山3-47-16	久我山1・2・3・4・5丁目 松庵1丁目 宮前5丁目
ケア24 高井戸	3334-2495	高井戸西1-12-1	高井戸東2丁目 高井戸西1・2・3丁目 上高井戸1・2丁目 宮前1・4丁目
ケア24 浜田山	5357-4944	浜田山1-36-3	浜田山1・2・3丁目 高井戸東1・3丁目 上高井戸3丁目 下高井戸4・5丁目
ケア24 堀ノ内	5305-7328	堀ノ内1-6-6	堀ノ内1丁目 和泉3・4丁目 永福4丁目 大宮1丁目
ケア24 永 福	5355-5124	永福3-35-11	永福1・2・3丁目 下高井戸1・2・3丁目
ケア24 方 南	5929-2751	方南2-6-28	方南1・2丁目 和泉1・2丁目



保健福祉部 高齢者在宅支援課 高齢者見守り連携係  
(代表) 03-3312-2111