

おなじみの鉄道

出発進行!

京王井の頭線、
西武新宿線、
東京メトロ丸ノ内線
なども登場!

おなじみの
レールトイが
巨大レイアウト
を走るよ!



Series E233-0
CHUO LINE

2022 7/16 土 ~ 9/4 日



JR高円寺駅・
阿佐ヶ谷駅・
西荻窪駅開業
100周年記念



おなじみ鉄道 出発進行!

2022 7/16(土) ~ 9/4(日)

今年には日本に鉄道が敷設されて150年。そして、7月15日はJR高円寺駅、阿佐ヶ谷駅、西荻窪駅の100回目の誕生日です。3駅100周年をお祝いするとともに、JR中央線、京王井の頭線、西武新宿線、東京メトロ丸ノ内線など、区内を走る鉄道の歴史や、鉄道グッズ、鉄道建設資料などを紹介します。また、展示室には、おなじみのレールトイが走行するレイアウトや鉄道模型も登場します。



E233系 中央線 中央特快



開業間もない西荻窪駅(大正11年)



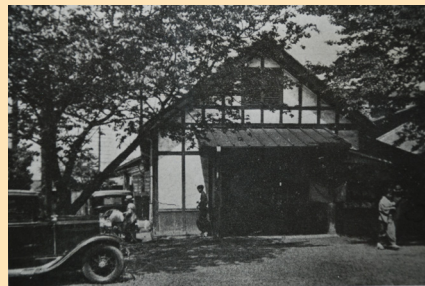
201系 中央線 快速



開業30周年を祝う高円寺駅(昭和27年)



駅名標(にしおぎくぼ)、JR東日本制帽、日本国有鉄道銘板



開業当初の阿佐ヶ谷駅(大正11年)

イベント
Nゲージ
運転体験
with
鉄道模型サークル 関急車輛

7/17 (日) **9/4** (日)

会場：視聴覚室(入れ替わり制)
時間：午前10時～午後4時

※所要時間は1回5分程度です。
※小学校低学年以下のお子さまは保護者が同伴してください。

イベント
レールトイ
展示&自由走行
with
明治大学鉄道研究会

7/26 (火) **8/6** (土)

会場：視聴覚室(入れ替わり制)
時間：午前11時～午後4時

※車両をご持参ください。
※小学校低学年以下のお子さまは保護者が同伴してください。

イベント
中村建治氏 (鉄道歴史研究者)
講演会
甲武鉄道がやってきた
～中央線の誕生前夜～

8/27 (土)

対象：中学生以上
会場：視聴覚室
時間：午後2時～午後4時
定員：30名(抽選)

申込み方法：
東京共同電子申請・届出サービスより申込または往復はがきに「講演会参加希望」、氏名(ふりがな)、住所、電話番号を記入。8/12メ切。

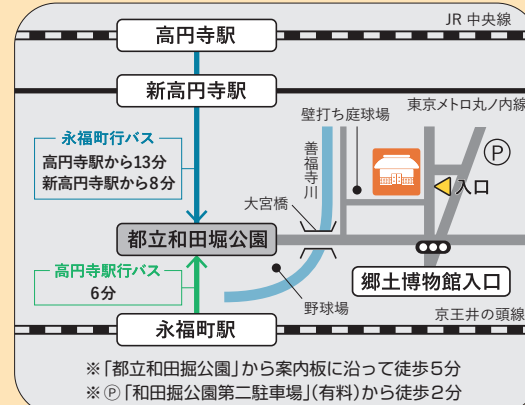
※イベントの詳細は、博物館ホームページをご覧ください。

杉並区立郷土博物館
Suginami Historical Museum

交通案内：
・京王井の頭線「永福町」駅北口から徒歩15分、または「高円寺」行きバスで「都立和田堀公園」下車徒歩5分
・JR中央線「高円寺」駅南口・東京メトロ「新高円寺」駅から「永福町」行バスで「都立和田堀公園」下車徒歩5分

〒168-0061
東京都杉並区大宮1-20-8
TEL:03-3317-0841

<http://www.city.suginami.tokyo.jp/histmus/>



休館日
7/19(雨)・21(雨)・25(日)
8/ 1(日)・ 8(日)・15(日)
18(日)・22(日)・29(日)

開館時間
午前9時～午後5時

観覧料
100円
中学生以下、障害者手帳等を提示する方およびその付き添いの方は無料

※新型コロナウイルス感染症対策により内容が変更となる場合があります。