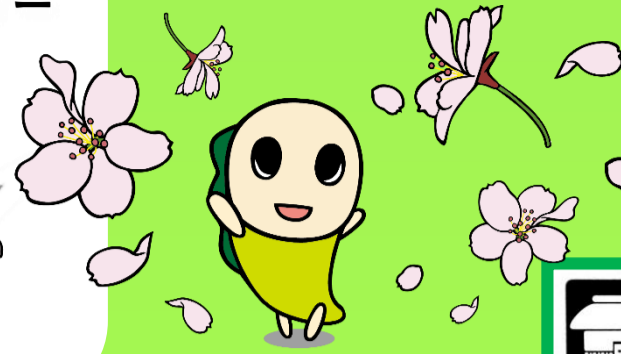


博カル



3月号

杉並区立郷土博物館
Suginami Historical Museum

本館 企画展
国指定史跡復原整備完成記念 企画展
近衛家と細川家 着物が紡ぐ家族の記憶

【会期】3月9日(日) まで

近衛文麿の次女・温子(よしこ)と細川護立の長男・護貞(もりさだ)が婚姻関係にあるなど、近代において近衛家と細川家には、家族を通じたつながりがありました。本展では、温子が着用した振袖をはじめ、近衛・細川両家の交流が分かる写真や作文などを展示します。



黒縮緬地雲橋罟子模様振袖 (くろちりめんじくもたちばなさっしもようふりそで)

本館 企画展
サイタ サイタ サクラ ガ サイタ -博物館でお花見しよう-
【会期】3月22日(土)~5月11日(日)まで

区内にまつわる桜を描いた絵画や工芸品等を展示します。様々な形で桜を愛でていただき、博物館でお花見気分を味わってください。



歌川広重(2代) 東都名所 堀之内妙法寺境内

学芸員による展示解説

日時：3月30日(日)、4月6日(日)、5月6日(火・休)、5月11日(日) すべて午後2時~2時30分
場所：郷土博物館本館 特別展示室 ※事前申込不要

講演会「桜と日本の風土
樹木医の活動から見た文化や地域性」

日時：4月27日(日) 午後2時~4時
場所：セシオン杉並 2階 講座室
定員：80名 (申込み多数の場合は抽選)
講師：和田 博幸氏
(樹木医/公益財団法人日本花の会 花と緑の研究所 特任研究員)
申込：右上の2次元コードからお申込みください
申込〆切：4月10日(木)

分館 企画展「郷土博物館収蔵資料展 -打つ-」

【会期】1階「打つ」ことばの世界 : 4月20日(日) まで
2階「収蔵資料展 -打つ-」: 5月11日(日) まで

私たちの日々の暮らしを振り返ると、実に多くの場面で“打つ”という行為を行っていることに気付かされます。今回の企画展では、郷土博物館の収蔵資料の中で、打つために生まれた道具を集めました。また1階では、身近な行為であった“打つ”という言葉の様々な意味や慣用語についてご紹介します。



ワラ打ち

体験教室 ワラ打ちと縄ない

日時：3月20日(木・祝) 午前10時~12時
場所：郷土博物館分館 東棟1階
定員：15名 (申込み多数の場合は抽選)
対象：小学生 (1,2年生は保護者同伴)
申込：右の2次元コードからお申込みください
申込〆切：3月4日(火) 参加費：無料

学芸員による展示解説

日時：3月30日(日)、4月13日(日)
両日とも午後2時~2時30分
場所：郷土博物館分館 西棟2階展示室 ※事前申込不要

本館 年中行事
博物館でひなまつり
お箏(こと)の演奏会

3月2日(日)
①午後1時~
②午後2時30分~

博物館で箏の演奏会を行います。春の情景を思い浮かべながら、間近で、ゆっくりと箏の調べをお楽しみください。(各回約30分)
演奏：玉慶会 ※事前申込不要

本館 年中行事
「桃の節供」

3月20日(木・祝) まで

博物館のロビーや古民家にひな人形を飾ります。博物館で桃の節供をお祝いしませんか。



本館 すぎなみコレクション
大宮八幡宮

3月8日(土)~5月13日(火)

大宮八幡宮に関する浮世絵や大宮遺跡の出土品などの収蔵資料を紹介します。



喜翁立祥「三十六花撰 東京大宮八幡 おのこへし」

本館 すぎなみおはなしの会
「三つのりんご」

3月9日(日)
午後1時30分~3時
古民家のイベントです。昔話のおはなし会をお楽しみください。

分館 杉並昔話紙芝居一座「すかい」

3月4日(火)、15日(土)
午前10時~10時30分
杉並区内に伝わる昔話等を紙芝居でお楽しみください。 ※雨天中止

郷土博物館
ホームページ



3

4

本館	特別展示室
	2階ギャラリー
	催し物
分館	東棟1階
	西棟1階
	西棟2階

近衛家と細川家 - 着物が紡ぐ家族の記憶 - 3/9まで	3/22~	サイタサイタ サクラガサイタ - 博物館でお花見しよう -
3/1 企画展 展示解説		3/30 企画展 展示解説
都電杉並線 - 道村博撮影の鉄道写真から -		
3/2 ひなまつり お箏の演奏会	3/9 すぎなみおはなしの会 「三つのりんご」	~3/20 桃の節供
3/4 杉並昔話紙芝居一座 「すかい」	3/15 杉並昔話紙芝居一座 「すかい」	3/20 企画展 体験教室 ワラ打ちと縄ない
企画展 郷土博物館収蔵資料展 「-打つ-」		3/30 企画展 展示解説
1階: 「打つ」ことばの世界		
2階: 「収蔵資料展 -打つ-」		

本館	杉並区大宮1-20-8 ☎: 03-3317-0841 開館時間: 午前9時~午後5時 観覧料: 100円 (中学生以下や障害者手帳等を提示する方等は無料)
分館	杉並区天沼3-23-1 天沼弁天池公園内 ☎: 03-5347-9801 開館時間: 午前9時~午後5時 観覧料: 無料
3月の休館日	3・10・17・21・24・31 (月) (月) (月) (金) (月) (月)