

道路（位置）指定 指定変更 指定取消 申請図

道路に係る土地の地名地番

杉並区 阿佐谷南 五丁目 510-2の一部、510-3の一部

幅員 4.00メートル・延長 18.28メートル・自動車の転回広場 平方メートル

縮地籍図	1/200
付近見取図	1/1500
構造図	1/30,10
尺公図写	1/600

※道路（位置）の指定・指定変更・指定取消台帳			
告示年月日	令和 年 月 日	年月日	令和 年 月 日
告示番号	第 号	番号	第 号

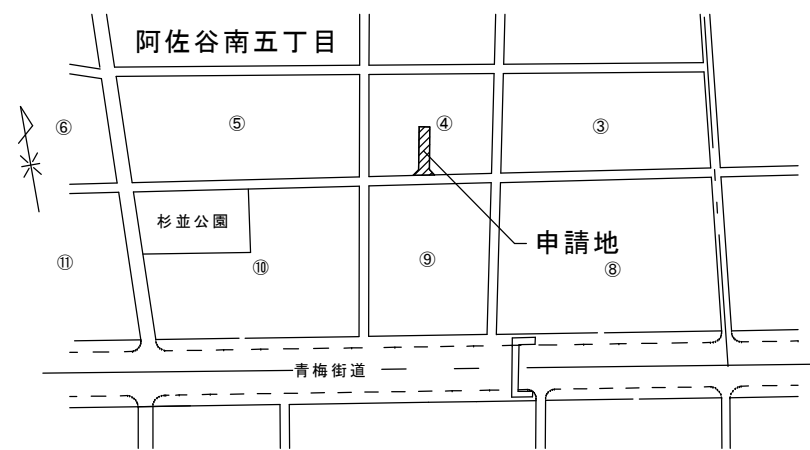
この図面のおり道路（位置）の指定・指定の変更・指定の取消を承諾いたします。 → 令和 年 月 日 申請者 ○○株式会社 代表取締役○○○ 様		申請者住所・氏名・印 杉並区阿佐谷南5-1-1 ○○株式会社 代表取締役○○○		
承諾	権利等	住所	氏名	印
承	510-2 土地所有者 管理者	杉並区阿佐谷南5-1-1	○○株式会社 代表取締役 ○○○	
承	510-3 土地所有者 510-3-1 建物所有者	杉並区阿佐谷南5-4-2	□ □ □ □	
諾	510-3 510-3-1 抵当権者	杉並区荻窪6-3-3	△△△信用金庫 代表理事 △△△△	
書				
備考				

「」☆承諾者のうちの
最終承諾日

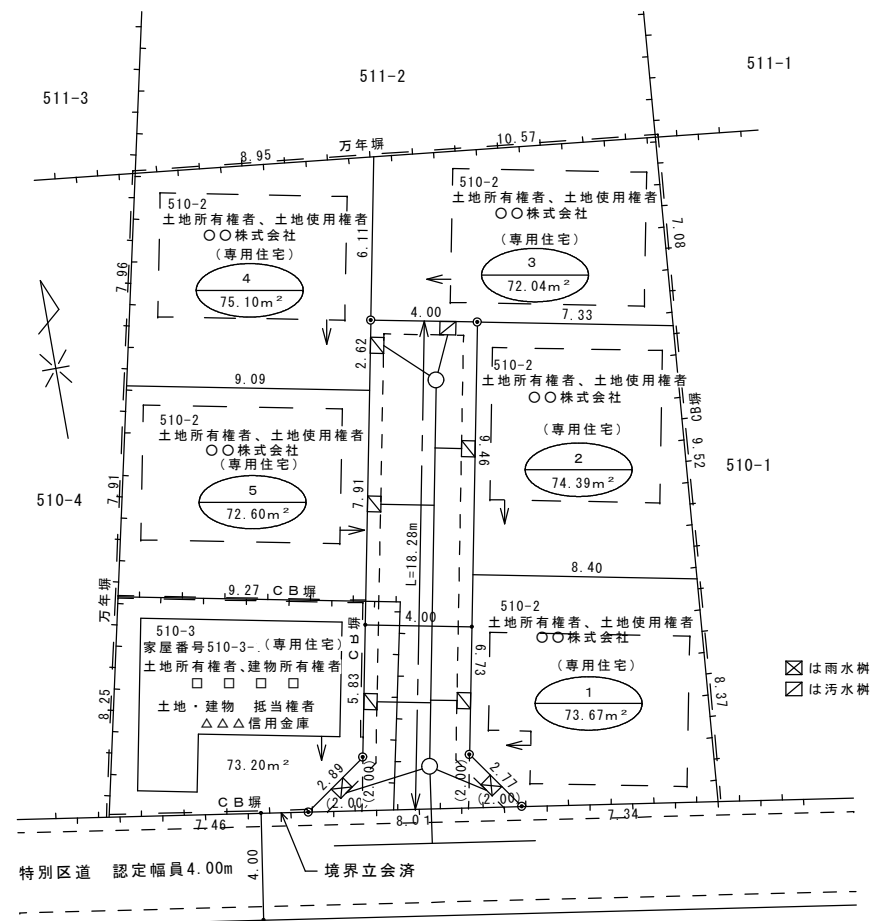
図面作成者住所・氏名	杉並区久我山6-6-6	土地家屋調査士	○○○
測量者住所・氏名	杉並区久我山6-6-6	土地家屋調査士	○○○

凡	例		
方	位		都市計画路線
塀	(構造を記入のこと。)		予定する道路の位置
生	垣		既存道路
予	定	建築物	(公道私道を区別し記入のこと。)
既	存	建築物	指定された道路の位置及び建築線
敷	地	界	(指定年月日及び番号を記入のこと。)
地	番	界	法42条第2項に該当する道路
町	丁	目	取り消される道路の位置
区	市	町	申請する道路の位置
			擁壁
			高圧線
			崖
			水路及び土揚敷

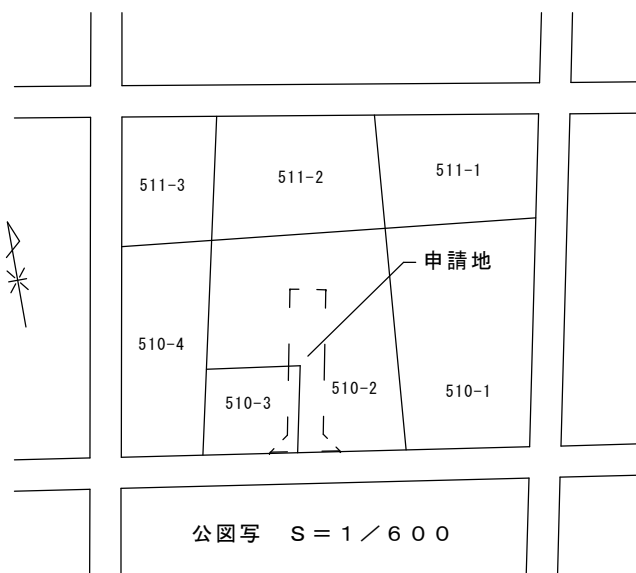
- (注 意)
- 承諾書の「権利等」欄は、土地の所有者及びその土地又はその土地の建築物若しくは工作物について該当する権利をそれぞれ記入してください。また、承諾の相手方が、指定を受けようとする道を施行令第144条の4第1項及び第2項に規定する基準に適合するように管理する者である場合は、「管理者」と記入してください。
 - 図面中に、地番、権利等及び氏名をそれぞれ記入してください。
 - 備考欄には、権利者の承諾に関連し特記すべき事項を記入してください。
 - 申請の道路の幅員及び長さの単位は「メートル」（少数点以下第2位まで）としてください。
 - 付近見取図、道路構造図及び土地に高低差がある場合は、その断面図を記入してください。
 - 付近見取図と地籍図の方位は、一致させてください。
 - 隣地境界又は測量の基点から申請道路までの距離を記入してください。
 - ※印のある欄には、記入しないでください。



付近見取図 S=1/1500

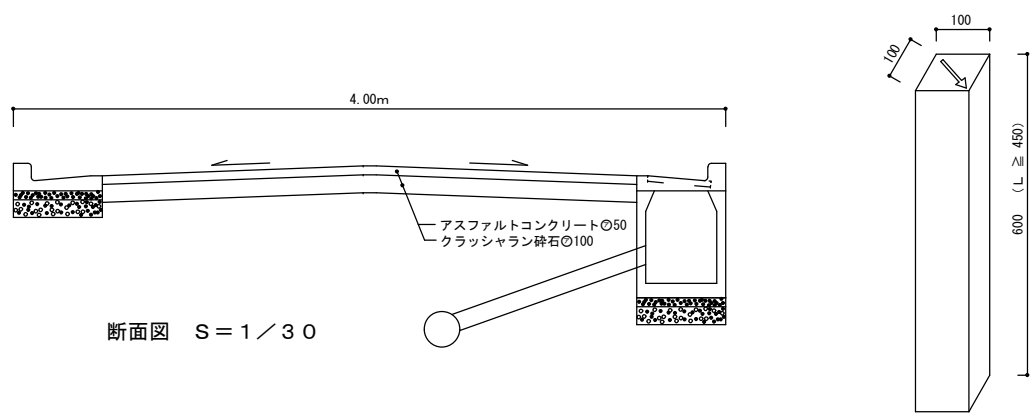


地籍図 S=1/200

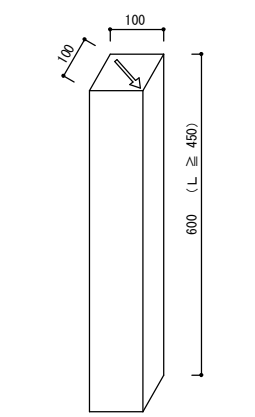


公図写 S=1/600

東京法務局杉並出張所にて写す。
平成18年6月4日
土地家屋調査士 ○○○



断面図 S=1/30



明示杭 S=1/10