

# 区営乗合タクシー

(AIオンデマンド交通)

ご利用案内

令和8年1月

通院・買い物・送り迎え 等  
お出かけをサポート



移動の選択肢がひろがる！



詳細は下記の担当にお問い合わせいただくか、  
二次元コードから杉並区公式HPをご覧ください。

杉並区役所 都市整備部管理課 交通企画係 03 - 5307 - 0793



杉並区公式HP

## 対 象 者

年齢・お住まい等に関係なく、  
どなたでも利用可能

## 運 行 日 時

午前9時～午後5時  
土日祝日含め毎日運行  
(令和8年12月31日まで)

## 利 用 料 金

1乗車1人 300円  
(現金 または  
オンライン事前決済)  
未就学児 無料

### 予約方法（インターネット）



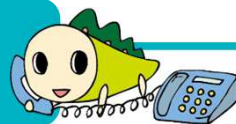
- ① 杉並区公式LINE (@suginamicity) を友だち登録
- ② メニュー『交通』をタップ
- ③ 3つの利用規約類に同意する
- ④ メニューから『区営乗合タクシー（A | オンデマンド交通）』をタップし、『予約する』をタップ
- ⑤ ユーザー情報を登録 ※③、⑤は初回利用時のみ
- ⑥ 乗りたい日時、乗車人数、乗る場所と降りる場所等を選択



区公式LINE

(受付時間：24時間 前日から予約可能)

### 予約方法（電話）



- ① コールセンターに電話する (0572-56-5001)  
(受付時間：午前9時～午後5時 前日から予約可能)
- ② ニックネーム、乗りたい日時、乗車人数、乗る場所と降りる場所等を予約

## 乗車

- 出発時刻までに、予約した乗車場所で待ちます。
- 車が到着したら、運転士から予約の確認をさせていただきます。
  - ・インターネット予約の方  
「マイチケット」から乗車券の画面をご提示ください。
  - ・電話予約の方  
ご予約時のニックネーム等をお伝えください。
- 現地決済を選択した、または電話予約をされた方は、運賃を支払ってからご乗車ください。

## 降車

予約した降車場所に到着したら、運転士からご案内します。



# 停留所マップ

詳しい情報は次からの  
ページをご覧ください。



## 利用上の注意

- 予約した停留所・人数等以外でのご利用はお断りしています。
- 出発時刻に停留所にいない場合、ご乗車になれません。
- 他の方との乗合が発生することで、希望時刻どおりに発着しないことがあります。
- 予約が変更または不要になった際は、キャンセルの手続きを行ってください。



- ① 新高円寺駅南
- ② 松ノ木3丁目27番
- ③ サミットストア  
妙法寺前店
- ④ 永福和泉地域区民  
センター前  
(永福和泉区民事務所)
- ⑥ 和泉3丁目45番
- ⑦ 大宮八幡宮東
- ⑧ 和田堀公園ドッグラン
- ⑨ 郷土博物館本館
- ⑩ 和田堀公園ワンパク広場
- ⑪ ファミリーマート  
杉並松ノ木一丁目店
- ⑫ 大松橋北
- ⑬ ゆうゆう堀ノ内松ノ木館
- ⑭ ケア24松ノ木
- ⑮ 都営堀ノ内三丁目第2  
アパート
- ⑯ ゆうゆう大宮堀ノ内館・  
こすもす生活園
- ⑰ 河北リハビリテーション  
病院
- ⑱ 堀ノ内2丁目6番北
- ⑲ 堀ノ内2丁目32番
- ⑳ 堀ノ内2丁目22番北
- ㉑ きりん整骨院前
- ㉒ セシオン杉並
- ㉓ ゆうゆう梅里堀ノ内館
- ㉔ 和泉保健センター
- ㉕ 杏林大学杉並病院前
- ㉖ 区営松ノ木二丁目アパート
- ㉗ 済美教育センター・熊野神社

以下のようなシールが、  
乗り降りする場所の目印です。

建物の外壁や、道路脇などに  
掲示してあります。



↑ 建物の外壁などに掲示してあるパターン



↑ 道路脇に掲示してあるパターン

**例えば、こんな時に便利です！**

悪天候の日に



大きな荷物が  
ある時に



**目的に合わせてバスも  
積極的に活用しましょう！**

# ① 新高円寺駅南

住所：梅里1丁目7-7



# ② 松ノ木3丁目27番





### ③ サミットストア妙法寺前店

住所：堀ノ内3丁目5－16



### ④ 永福和泉地域区民センター前 (永福和泉区民事務所)

住所：和泉3丁目8－18





## ⑥ 和泉3丁目45番



## ⑦ 大宮八幡宮東

住所：大宮1丁目4-8





## ⑧ 和田堀公園ドッグラン

住所：大宮 1 丁目 6



## ⑨ 郷土博物館本館

住所：大宮 1 丁目 20-8





## ⑩ 和田堀公園ワンパク広場

住所：松ノ木1丁目2-26



## ⑪ ファミリーマート杉並松ノ木一丁目店

住所：松ノ木1丁目6-27





## ⑫ 大松橋北

住所：松ノ木1丁目12-49



## ⑬ ゆうゆう堀ノ内松ノ木館

住所：松ノ木2丁目38-6





⑭ ケア 2 4 松ノ木

住所：松ノ木 3 丁目 3-4



⑮ 都営堀ノ内三丁目第 2 アパート

住所：堀ノ内 2 丁目 4 1





## ①⑥ ゆうゆう大宮堀ノ内館・こすもす生活園

住所：堀ノ内1丁目27-9



## ①⑦ 河北リハビリテーション病院

住所：堀ノ内1丁目9-27





⑱ 堀ノ内2丁目6番北



⑲ 堀ノ内2丁目3番2





②⑩ 堀ノ内 2 丁目 22 番北



②⑪ きりん整骨院前

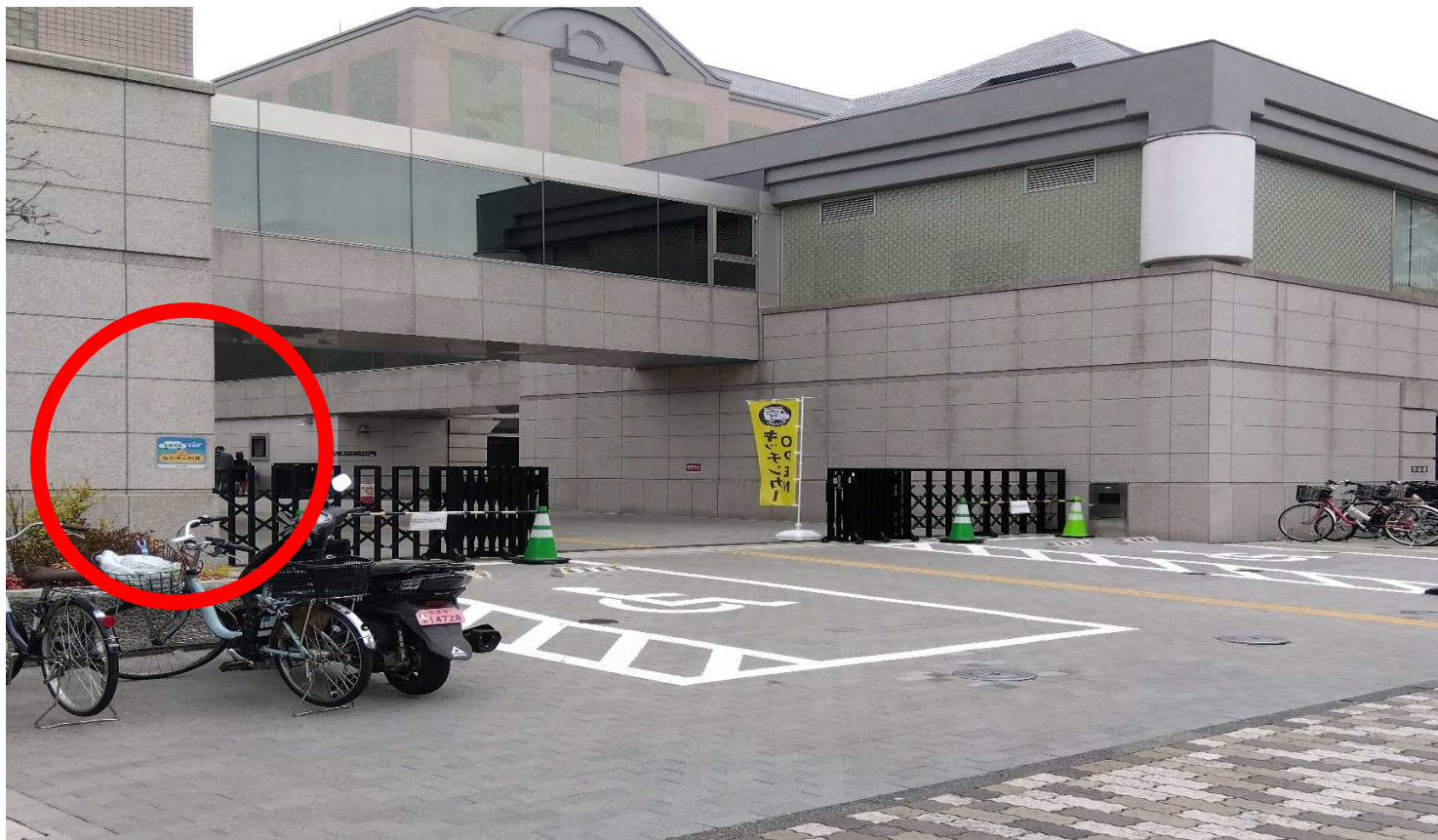
住所：堀ノ内 2 丁目 2 6





## ②② セシオン杉並

住所：梅里1丁目22-32



## ②③ ゆうゆう梅里堀ノ内館

住所：堀ノ内3丁目37-4





## ②④ 和泉保健センター

住所：和泉4丁目50-6



## ②⑤ 杏林大学杉並病院ロータリー

住所：和田2丁目25-1





## ②⑥ 区宮松ノ木二丁目第二アパート

住所：松ノ木2丁目3-6



## ②⑦ 済美教育センター・熊野神社

住所：堀ノ内2丁目5-26

