

Q&A

Q スポーツ推進委員って何？

A スポーツ基本法に基づいて、区が2年任期で委嘱する非常勤職員。「スポーツによる地域づくり」を合言葉に活動しています。

Q どんな活動をしているの？

- A**
- ・地域拠点活動…日頃スポーツをあまりしていない人に向けて、誰もが参加できるような身近な公園などでスポーツのきっかけ作りのお手伝いをする活動。
 - ・全区的事業…区民体育祭スポーツ・レクリエーション大会の一環で実施する綱引き大会やキンボールスポーツ交流大会、すぎなみ名物ファミリー駅伝などの事業の運営など。
 - ・派遣・協力活動…児童館や学校、地域からの依頼や区が実施する事業などでスポーツの実技体験を行う活動。

Q どんな人が活動しているの？

A 年代は20～70歳代、職種はサラリーマンや主婦など様々で、サッカー・バレーボール・テニスなどスポーツ経験も多様なメンバーが集まっています。

地域に貢献したい！



スポーツが好き！



■杉並区スポーツ推進委員

杉並区非常勤職員

【定数】50名

【任期】2年

【報酬】月額8,000円



スポーツ推進委員のVoice

●小田島さん



活動をしていると地域の多くの方々と触れ合い、体を動かす楽しさや達成感を共有することが出来ます。更に、スポーツやスポーツ支援に関する技術や知識を研修などで、タダで！身に付けられます。



●西村さん



年代、職種、スポーツ経験が異なる私たちスポーツ推進委員。共通点はスポーツ好きだということと、杉並区に住んでいることだけです。こんな団体どこにもないと思います。だからこそ、様々な角度からアイデアを出し合い、話し合いを重ね、地域のスポーツ活動の普及に努めています。仲間は多い方が楽しいし、アイデアもたくさん出ると思うので、一緒にスポーツ推進委員をやってみませんか？

■お問い合わせ

杉並区区民生活部スポーツ振興課事業係

〒166-8570 杉並区阿佐谷南1-15-1

TEL.03-3312-2111 (内) 1674

FAX.03-5307-0693

E-mail: SP-SINKO@city.suginami.lg.jp



仲間、集まれ!!

杉並区 スポーツ推進委員

Suginami Community Sports Leader

あなたのまちの
スポーツコーディネーター

あなたの力を必要としています!

スポーツで

地域を元気に

あなたも元気に



仲間って最高!

人と関わるのが好き!

新しい仲間と出会いました!

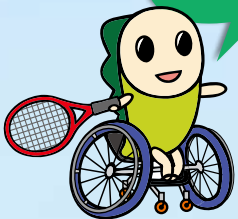


スポーツ大好き!

働きながらも大丈夫!

スポーツ指導経験がなくてもOK!

女性の仲間も大歓迎!



地域拠点活動

どのように?

杉並区を4つのエリアに分け、地域の公園等で杉並区スポーツ推進委員が独自に考案した「スポーツデビュー」やウォーキングなどを活用し、区民にスポーツを始めるきっかけづくりをします。



全区的事業

このようなイベントも企画しています!



すぎなみ区民歩こう会



綱引き大会



すぎなみ名物ファミリー駅伝



キンボールスポーツ交流大会

派遣・協力活動

どのようなこと?

小学校や地域の子どもの会のスポーツ行事、ボッチャ、キンボールの実技体験などを行っています。



どうしたらなれるの?

申込書と作文の提出



面接



1 2
3 4

委嘱式

これからよろしく
お願いします。



活動中

