

スキマ  
時間を使  
って

# 国勢調査員として 働きませんか？

## 大募集！

報酬は1 調査区※1 ごとに

### 4~5万円 程度

(受け持ち調査区数や世帯数※2で異なります)

①調査説明会へ出席

②調査対象の確認

③書類の配布・回収

④調査書類を区へ提出

※1…調査区とは、個々の調査員が調査活動を行う担当区域のこと  
(例：阿佐谷南1丁目15番 など)

※2…1調査区あたりの世帯数は70~120世帯を予定しています。



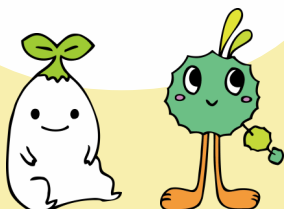
## 国勢調査とは？

5年に一度行われる、国の最も重要な統計調査です。日本国内に住むすべての人と世帯を対象として、人口や就業状態を調査します。

今回は、令和7年(2025年)10月1日現在で実施します。調査の結果は、施策を立案・推進するために利用されるほか、学術・教育など各方面で幅広く活用されます。

こんな方大歓迎！！

歩くことが  
好きな方



スキマ時間を  
活用して効率的に  
働きたい方



社会貢献に  
携わりたい方



詳細は裏面へ

## 国勢調査員の仕事

国勢調査員は、国や地域（杉並区）の現状を把握するために、国が法律に基づいて行う統計調査において、調査票の配布・回収・検査を行う重要な役割を担っています。

杉並区では、20代～70代の幅広い世代の方々が調査員として活躍しています。

### 《お仕事の流れ》



## 応募要件について

- ◆杉並区内で調査活動できる住所（居住）にお住まいで、20歳以上の方
- ◆説明会・研修会等に参加でき、責任を持って最後まで仕事に取り組める方
- ◆調査で知り得た情報などの秘密を守れる方
- ◆税務・警察・選挙・暴力団に直接または密接に関係がない方

## お問い合わせ・申込窓口

杉並区区民生活部管理課統計係

〒166-0004 杉並区阿佐谷南1-14-2 みなみ阿佐ヶ谷ビル3階

☎03-5307-0621（直通：ダイヤルイン）

平日8時30分～17時（土日祝除く）

沢山のお申込み、お待ちしております！

