

(仮称)下高井戸四丁目第二公園 基本計画案がまとまりました



杉並区では、(仮称)下高井戸四丁目第二公園の整備について検討をすすめてきました。

昨年12月に開催したオープンハウス型説明会でいただいたご意見もふまえ、基本計画案がまとまりましたので、お知らせします。

なお、令和6年度に工事を行い、令和7年度に開園する予定です。



公園整備のテーマ

心地よいみどりに囲まれた遊びと憩いの庭



■オープンハウスについて

令和5年12月8日(金)、9日(土)に「子ども・子育てプラザ下高井戸ゆうゆう館 2階(下高井戸四丁目19番6号)」において開催しました。



■オープンハウスでいただいたご意見・ご感想

ご意見・ご感想ありがとうございました。ご意見等は整備案への参考にさせていただきました。

【主なご意見・ご感想】

- ・ミカンの木が残ってうれしい。
- ・既存の緑を切るのはもったいない。使うのは良いこと。
- ・住宅街なのに緑が少なくなっているので、緑を感じられる公園づくりに期待したい。
- ・小さな子どものことを思うと遊び場があるといい。
- ・インクルーシブ遊具は置くことに意義があると思う。
- ・A案には遊具が多くて良いと思う。
- ・木製の遊具は良いと思う。
- ・健康遊具はぜひ入れてほしい。
- ・前面道路が狭いので、自転車が路上駐輪にならないようにしてほしい。
- ・子どもの道路への飛び出しが心配なので、出入口に飛び出し防止の工夫をしてほしい。
- ・子どもが隣接する民家等へ入らないようにフェンスの高さを配慮してほしい。

■整備案について

整備2案(A案、B案)についてシール投票をもとに、整備案を決定しました。

投票の結果、「A案(遊びの機能の調和から遊具を重視した公園)」への投票が多かったため、A案をもとに整備案を作成していくこととしました。

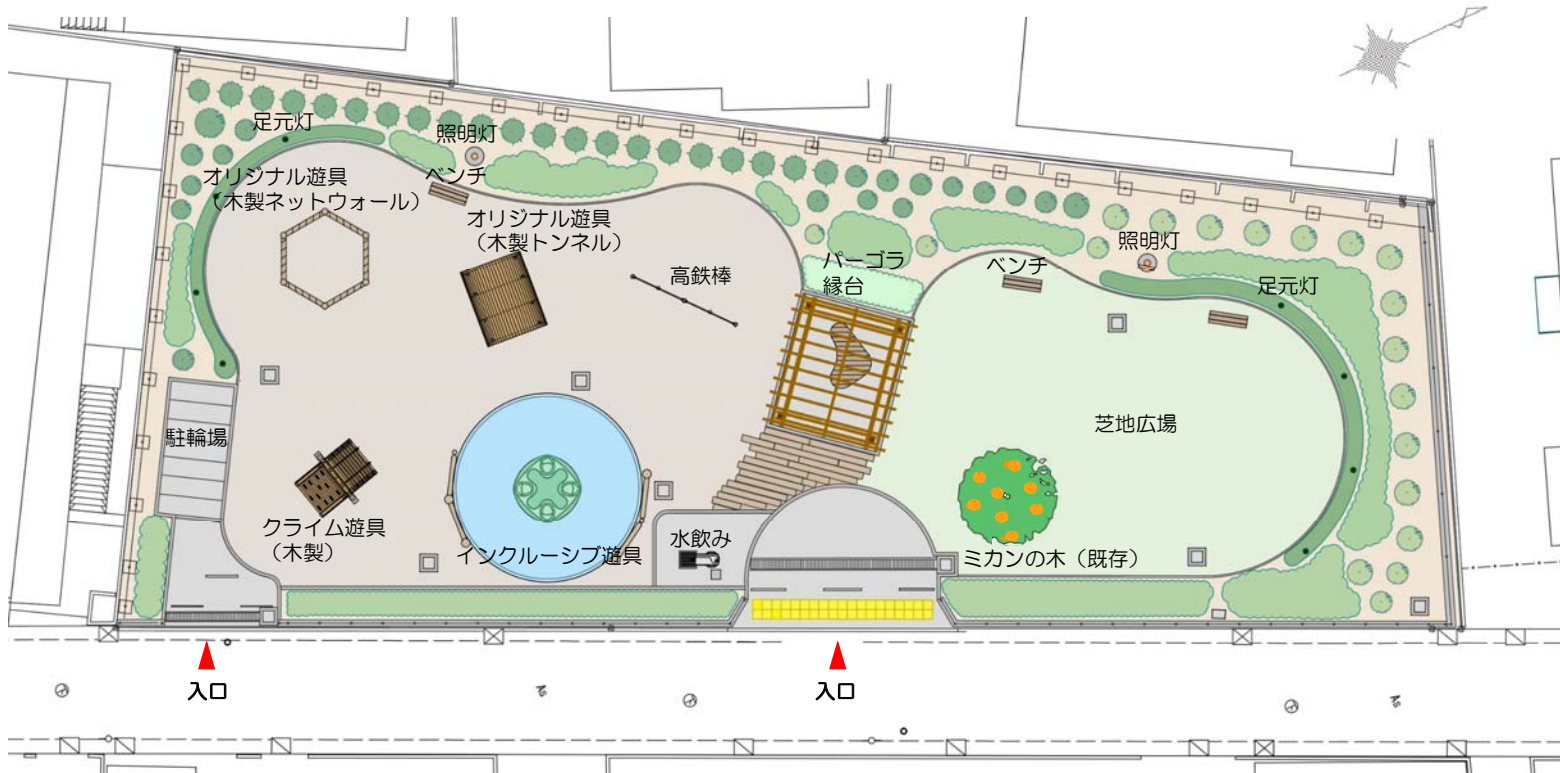
【お問い合わせ】

杉並区 都市整備部 みどり公園課 公園整備係
〒166-8570 東京都杉並区阿佐谷南1丁目15番1号
電話：03-3312-2111(内線3585)

※公園予定地から半径約250mの範囲にお住まいの方にお配りしています。

■ 整備案

■ 遊具等の施設内容 (※参考イメージです。)



■ 基本方針

● 基本的な考え方

○ 区民のみなさまに親しまれ、愛される公園づくり

アイデア募集の結果を基に遊び、安らぎ、健康など、ライフスタイルに応じた公園づくりを進めます。

○ 居心地が良く、誰もが安全・安心で、快適に過ごせる公園づくり

既存の樹木を活用し自然とのふれあいの空間づくり、防犯・治安、暑熱対策、バリアフリーなどに配慮します。

○ 人や地域をつなぐ公園づくり

様々な世代や、多くの区民の方が交流活動などを促進する場を形成します。

● 公園整備のポイント

- 子ども達の公園利用に配慮し、見通しを良く、安心して遊べる公園とします。
- 遊びや散歩など、日常的な立ち寄りを促す居心地の良い休息空間を創出します。
- 花や緑による自然とのふれあいを楽しめる修景的な植栽を施します。
- 閑静な住宅地であって、騒音や治安・防犯の面に十分配慮した計画とします。

整備された公園には、農地だったころの面影があるよ。今までのミカンの木やその他の小さい木も多く使われているよ。見つけれられるかな。。。



■ ミカンの木 (既存木)

農地であったミカンの木を公園のシンボルツリーとして残します。また、ミカン以外の樹木も活用します。



■ クライム遊具

木の温もりが楽しめる遊具です。ロープを使いながら木の坂道の上ってみましょう。



■ 木製トンネル

木で組んだ大きなトンネルになっています。オリジナル遊具です。



■ 木製ネットウォール

木とロープで組み合わされた遊具です。ロープでよじ登ったり、そのまま横に移動したり、出たり、入ったり、思い思いの楽しみ方ができます。オリジナル遊具です。(上から見て六角形になるようになります。)



■ インクルーシブ遊具 (回転遊具)

だれでも楽しめる遊具です。回す力加減で回転速度が変わります。車イスの方でも乗り移りがしやすい高さになっています。また、席もあるので、姿勢の保持が難しいお友達も一緒に楽しめます。



■ パーゴラ (日除け)

木製の日除けを設置します。中には雲形の縁台を設置予定です。日差しが強い時には、木陰代わりに休むことができます。



■ 高鉄棒

鉄棒が2つつながった健康遊具です。ぶら下がったり、懸垂したりできます。日頃の健康維持のために使ってみませんか。