

頼

っていいんだ

困ったときは

誰にも相談できなかつた

あの時

食費も払えない...

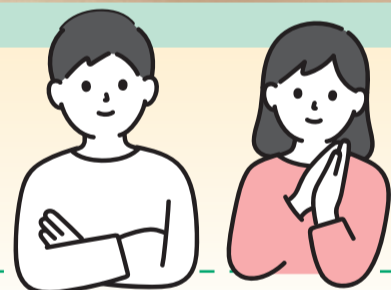
スマホ代も払えない...



杉並区

生活保護は国民誰もが

相談・申請することができます

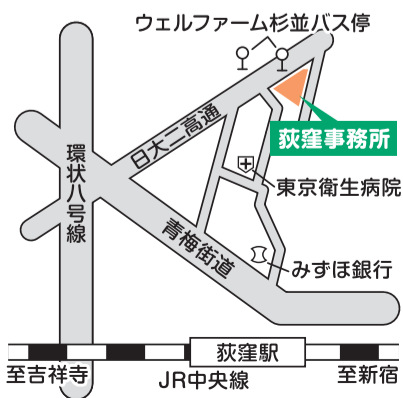


その生活の悩み、まずはご相談ください

杉並区杉並福祉事務所  
荻窪事務所

☎ 03-3398-9104

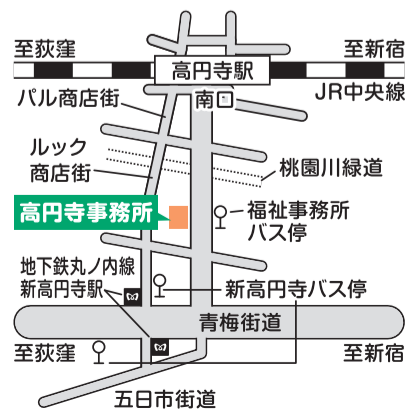
杉並区天沼 3-19-16  
ウェルファーム杉並 2階



杉並区杉並福祉事務所  
高円寺事務所

☎ 03-5306-2611

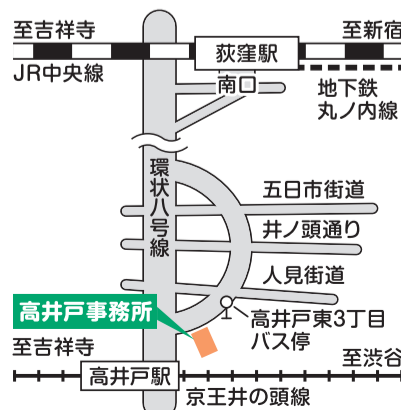
杉並区高円寺南 2-24-18



杉並区杉並福祉事務所  
高井戸事務所

☎ 03-3332-7221

杉並区高井戸東 3-26-10



杉並福祉事務所の  
施設情報や  
アクセス方法は  
上記の二次元  
コードより  
ご確認ください

