

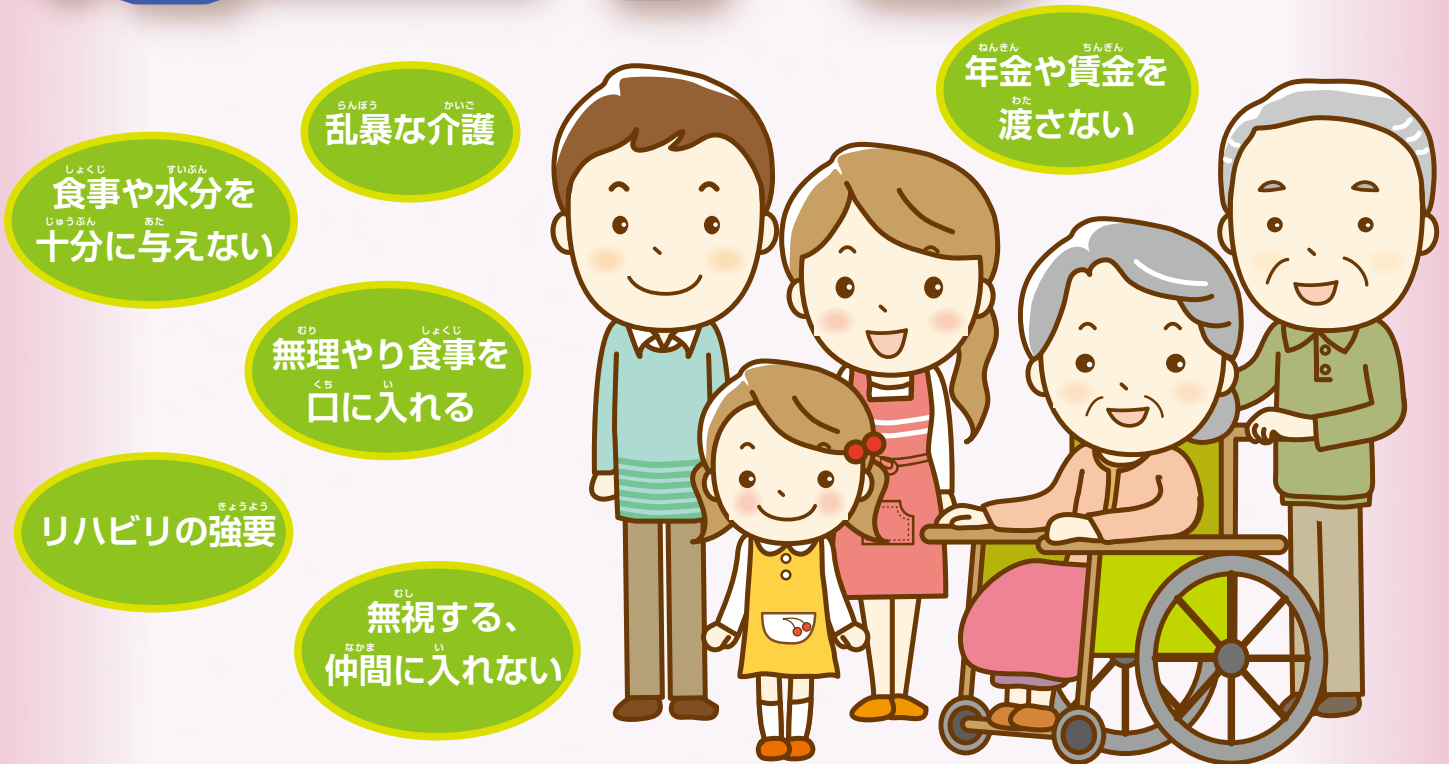
こうれいしゃ しょうがいしゃ
高齢者・障害者

ぎやく

たい

虐待

気持ちいい



誰もが自分らしく安心して暮らすために

「虐待」は、たたく、つねる、ける等の暴力行為だけだと思いませんか？
怒鳴る・無視する・必要な世話をしない、年金や賃金(生活費)を渡さない、勝手に預貯金を使うなどの行為も「虐待」です。

「虐待」は、重大な人権侵害です。そして、深刻化する性質があります。

「虐待かもしれない」「何だか心配・気になる」と思ったら、迷わずご連絡ください。
あなたの行動が、困っている本人や家族を助ける第一歩になります。

虐待とは、このような行為です

身体的虐待



たとえば…

たたく、つねる、ける、乱暴な介護
無理やり食事を口に入れる、リハビリの強要
外から鍵をかけて部屋に閉じ込める

心理的虐待

たとえば…

怒鳴る、ののしる、悪口を言う
無視する、仲間に入れない
子どもあつかいする



介護・世話を放棄・放任(ネグレクト)

たとえば…

食事や水分を十分に与えない
不潔な住環境で生活させる
必要な医療やサービスを受けさせない



経済的虐待



たとえば…

年金や賃金を渡さない
勝手に財産や預貯金を使う
日常生活に必要な金銭を渡さない・使わせない

性的虐待



たとえば…

懲罰的に、下半身を裸にして放置する
性的行為を強要する
わいせつな話をする

虐待は、このような場所で起こっています

家庭で…

養護者(日常の世話や金銭の管理をしている家族、親族、同居人など)によるもの

施設で…

施設やサービス事業に従事する人によるもの

職場で…

障害者を雇っている事業主などによるもの

これ以外にセルフ・ネグレクト(自己放任)や消費者被害についても、気づいたらご連絡ください。

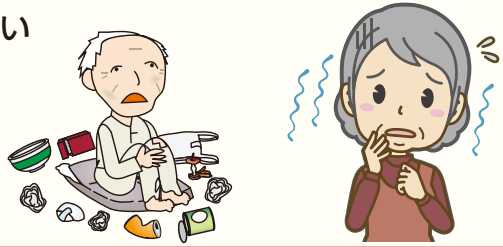
※セルフ・ネグレクトとは、自分自身の世話を放棄・放任し、周囲の助けを拒む状態です。

※消費者被害については、杉並区立消費者センターへご相談ください。相談電話 03-3398-3121 (相談受付時間 平日 9:00~16:00)

気づきのチェックリスト

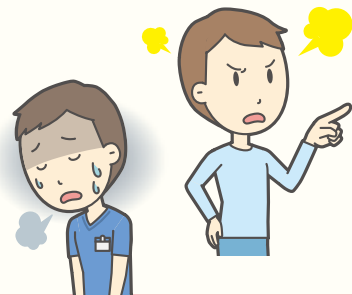
本人の様子

- 不自然な傷やあざがみられる
- わずかなことにおびえたり、「家に帰りたくない」等の訴えがある
- 服が汚れていたり、入浴している様子がない
- ひどく空腹を訴える
- サービスを受けたがらない
- お金を持っていない



養護者の様子

- 家の中から家族の怒鳴り声や悲鳴、物を投げる音、物が壊れる音がある
- 本人に乱暴な言葉やののしる言葉を投げる
- 介護方法に強いこだわりがある
- 他人の関与を必要以上に拒絶する
- サービス料や生活費の支払いができていない
- 介護疲れや病気等、つらそうな様子がある



その他

- 居住する家が極端に非衛生的
- 夜になっても電気がつかない
- 最近、見かけなくなった
- 複数の不審な人物の出入りがある



このような方を見かけたら、迷わずご連絡ください。

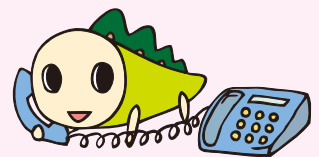
- 相談・通報した方の個人情報を守られます(匿名でもかまいません)。
- 虐待を受けている本人からの相談・通報も受け付けます。

〈相談・通報するとこのように対応します〉

相談・通報

虐待かも…と思ったら
迷わず電話を！

※連絡先は、裏面をご覧ください

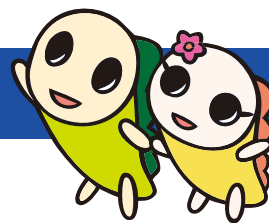


事実確認

対応方針の
検討・決定

本人及び養護者への
支援／施設・事業者
等への助言・指導

高齢者の虐待に関する相談



高齢者総合相談窓口 ケア24(地域包括支援センター)

受付時間 月曜日～土曜日 9:00～17:00

※夜間、日曜日、祝日及び年末年始の緊急時のご相談は電話で受け付けています。

ケア24	担当区域	電話
上井草	上井草1～4丁目 井草3～5丁目	3396-0024
下井草	井草1・2丁目 下井草2～5丁目	5303-5341
善福寺	善福寺1～4丁目 西荻北3～5丁目	5311-1024
上荻	今川3・4丁目 上荻2～4丁目 桃井3・4丁目 西荻北1・2丁目	5303-6851
西荻	松庵2・3丁目 宮前3丁目 西荻南1～4丁目	3333-4668
清水	清水1～3丁目 桃井1・2丁目 本天沼2・3丁目 今川1・2丁目	5303-5823
荻窪	天沼1～3丁目 荻窪3～5丁目 上荻1丁目	3391-0888
南荻窪	荻窪1・2丁目 宮前2丁目 南荻窪1～4丁目 高井戸東4丁目	5336-3724
阿佐谷	阿佐谷北1～6丁目 阿佐谷南2丁目 下井草1丁目 本天沼1丁目	3339-1588
成田	成田東2・5丁目 阿佐谷南3丁目 成田西1～4丁目 浜田山4丁目	5307-3822

ケア24	担当区域	電話
松ノ木	松ノ木1～3丁目 成田東1・3・4丁目 阿佐谷南1丁目 大宮2丁目	3318-8530
高円寺	高円寺北1～4丁目 高円寺南3・4丁目	5305-6151
梅里	梅里1・2丁目 堀ノ内2・3丁目 高円寺南2丁目	5929-1924
和田	和田1～3丁目 高円寺南1・5丁目	5305-6024
久我山	久我山1～5丁目 松庵1丁目 宮前5丁目	5346-3348
高井戸	高井戸西1～3丁目 上高井戸1・2丁目 高井戸東2丁目 宮前1・4丁目	3334-2495
浜田山	浜田山1～3丁目 高井戸東1・3丁目 下高井戸4・5丁目 上高井戸3丁目	5357-4944
堀ノ内	堀ノ内1丁目 和泉3・4丁目 大宮1丁目 永福4丁目	5305-7328
永福	永福1～3丁目 下高井戸1～3丁目	5355-5124
方南	方南1・2丁目 和泉1・2丁目	5929-2751

在宅医療・生活支援センター 通報・届出専用電話

☎ 03-5335-7306 月曜日～金曜日 8:30～17:15

※上記以外の時間は ☎03-3312-2111 (区役所代表) に連絡してください。

障害者の虐待に関する相談

杉並区基幹相談支援センター 通報・届出専用電話

☎ 03-5335-7345 FAX 03-5335-7679

月曜日～金曜日 8:30～17:15

※上記以外の時間は ☎03-3312-2111 (区役所代表) に連絡してください。

生命の危険があるなど緊急の場合は警察(110番)に連絡してください