

# “心のバリアフリー”で、 一歩進んだ お・も・て・な・し

第7号

平成30年10月

(なみすけとナミーは、杉並区の公式キャラクターです)

発行:杉並区保健福祉部管理課 杉並区阿佐谷南1-15-1 ☎ 03(3312)2111(代表)

## 笑顔で支え合い、みんなで育む“心のバリアフリー”

「心のバリアフリー」とは、誰もが安心して暮らすことができる“やさしいまち”にするため、区民一人ひとりが、障害がある方や高齢の方など支援を必要とする方々への理解を深め、みんなが自然に支え合うことができる“心”のことです。

### ご存知ですか？「ヘルプマーク」

このマークは、義足や人工関節を使用している方、内部障害や難病の方、妊娠初期の方など、援助や配慮を必要としている方で、外見からは健康に見えても、障害等があることをわかってもらえない、いわゆる「見えない障害等」のある方が、援助を得やすくなるためのマークです。

支払いの場面等で臨機応変に対応することが苦手な方や、疲れやすかったり、同じ姿勢を保つことが困難な方、立ち上がる・歩く・階段の昇降などの動作が困難な方がいらっしゃいますので、ヘルプマークを身に着けた方を見かけた際には、あたたかな見守りや、援助が必要かどうかお声掛けをするなどのご配慮をお願いします。

お問い合わせは、  
杉並区役所障害者施策課へ  
Tel: 03-3312-2111



なみすけ



ストラップもあって、  
バッグに  
付けられるのね。



ナミー

### 白杖への正しいご理解を ～「白杖を使用してる方＝全員が全盲ではありません」～

視覚障害には、全く見えない全盲や、見えにくい又は多少は見える弱視があり、弱視の方の見え方は様々です。白杖を使用している方でも、お店で商品を選んだり、スマートフォンを操作する方もいらっしゃいます。「白杖を使用＝全盲」という思い込みから、「スマートフォンを操作しているなんて、実は視覚障害は嘘なのでは？」と誤解され、悲しい思いをする方がいますので、白杖への正しいご理解をお願いします。

#### 弱視の人の見え方



正常な  
見え方



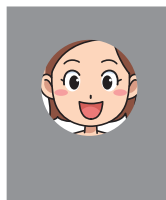
ぼやける



まぶしい



真ん中が  
見えない



真ん中しか  
見えない

#### 白杖SOSシグナル



「白杖」を垂直に頭上に掲げる

# コミュニケーションボードをお手元に置いてみませんか？

コミュニケーションボードとは、話し言葉のみでのコミュニケーションが難しいと感じた時、お客様にボードを差し出して、必要な項目を指したり、お客様に指してもらいながら会話することができるツールです。

聴覚障害や自閉症、知的障害などの障害がある方だけではなく、外国人や高齢者、小さな子どもにも利用されています。

〈例1〉



〈例2〉



カウンターやレジ脇に保管しておけば、場所も取らず便利ね。



下記サイトでは、コミュニケーションボードをダウンロードしたり、オリジナルのボードを作成することができます。印刷して保管しておいたり、タブレットに保存しておくとも便利です。お持ちではない方は、ぜひこの機会にお手元に用意してみませんか？

参考：セイフティーネットプロジェクト横浜  
 一つかうーコミュニケーションボード・カード  
 (事務局：社会福祉法人 横浜市社会福祉協議会障害者支援センター)



## こんな時は、こちらにご連絡を！

「毎日同じ商品を購入される」、「自宅がわからなくなり、一人で帰れない方がいる」など、認知症が疑われる方への対応で苦慮しているとの声が多く聞かれます。

店舗では解決できないことがありましたら、お近くの“地域包括支援センターケア24”までご相談ください。

**ケア24(地域包括支援センター)** 高齢者の総合相談窓口です。

ケア24 上井草	☎3396-0024	ケア24 松ノ木	☎3318-8530
ケア24 下井草	☎5303-5341	ケア24 高円寺	☎5305-6151
ケア24 善福寺	☎5311-1024	ケア24 梅 里	☎5929-1924
ケア24 上 荻	☎5303-6851	ケア24 和 田	☎5305-6024
ケア24 西 荻	☎3333-4668	ケア24 久我山	☎5346-3348
ケア24 清 水	☎5303-5823	ケア24 高井戸	☎3334-2495
ケア24 荻 窪	☎3391-0888	ケア24 浜田山	☎5357-4944
ケア24 南荻窪	☎5336-3724	ケア24 堀ノ内	☎5305-7328
ケア24 阿佐谷	☎3339-1588	ケア24 永 福	☎5355-5124
ケア24 成 田	☎5307-3822	ケア24 方 南	☎5929-2751