

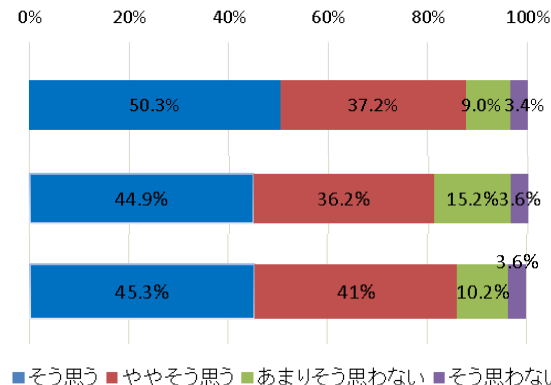
「荻窪駅南口トランスボックスラッピング」についてのアンケート結果概要

平成29年3月に設置した荻窪駅南口のトランスボックス※ラッピングについて、アンケート調査を実施しましたので、その結果をご報告いたします。
 アンケート調査は、平成29年3月～10月の期間中、荻窪駅周辺で開催されたイベント等への参加者を対象に行いました。
 ※トランスボックス…無電柱化に伴い設置が必要となる配電用地上機器。



問:トランスボックスラッピングについて、あてはまるものをお答えください。

それぞれの項目について、8割以上の方が「そう思う」「ややそう思う」と回答しており、今回のトランスボックスラッピングに関して、肯定的な評価をいただきました。



歴史的・文化的資源のPRIに効果がある(回答者数=145名)

トランスボックスの落書き防止に役立つ(回答者数=138名)

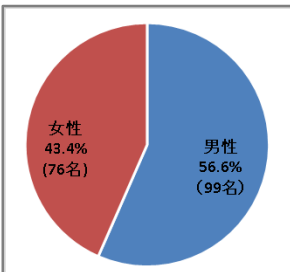
まちの美観向上につながる(回答者数=137名)

アンケートの回答者について

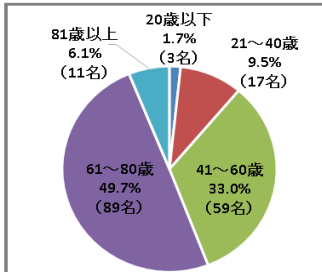
アンケート回答者総数

180名

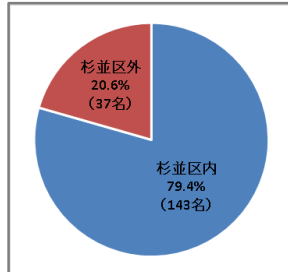
●性別



●年齢



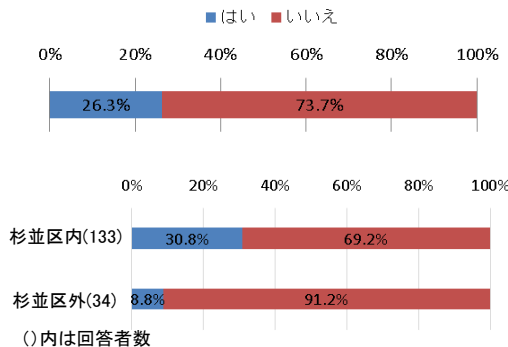
●杉並区内・区外※



※杉並区在住、在勤、在学のいずれかであれば「杉並区内」、それ以外を「杉並区外」としている。

問:荻窪駅南口のトランスボックスラッピングをご覧になったことがありますか？(回答者数=167名)

全体の26.3%の方が見たことがあると回答しています。区内・区外別では、見たことがあると回答している方が、区内は30.8%であるのに対して、区外は、8.8%となっています。



問:ラッピングには、情報サイトや電子地図にアクセスできるQRコードが付いています。このQRコードについて、あてはまるものをお答えください。(複数回答可・回答者数=136名)

実際に使用した方は、全体の2.2%にとどまっていますが、トランスボックスを見た・見ていないに関わらず、全体の47.8%と半数近くの方が「QRコード」はあった方が良いと回答しています。

