

令和7年度の荻窪駅周辺まちづくりの取組予定

令和5年度から開始した荻窪駅周辺地区都市再生整備計画事業は令和7年度をもって完了となります。令和7年度は「観光案内板の整備」及び「道路の遮熱性舗装」を予定しています。

観光案内板の整備

令和6年度に荻窪駅南側に設置した観光案内板と同じデザインのものを読書の森公園と大谷戸さくら緑地に設置します。



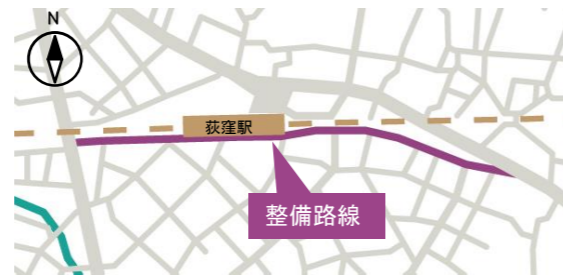
▲大谷戸さくら緑地に設置予定の観光案内板

道路の遮熱性舗装

荻窪駅南側の駅前通りに遮熱性舗装を整備します。遮熱性舗装はヒートアイランド対策としての効果が期待できます。



▲田町駅周辺の事例



▲整備路線箇所

荻外荘公園 展示棟について

荻外荘の向かいに、荻窪のまちに関する文化財などを展示する施設が、令和7年夏にオープン予定です。設計は、建築家の隈研吾氏が手掛けました。1階には、まち歩きの途中に一休みできるカフェや、荻外荘オリジナルグッズなどを販売するショップもできます。どうぞお楽しみに！



▲展示棟外観イメージ (c)Kengo Kuma & Associates
(図はイメージであり、実際と異なる場合があります)



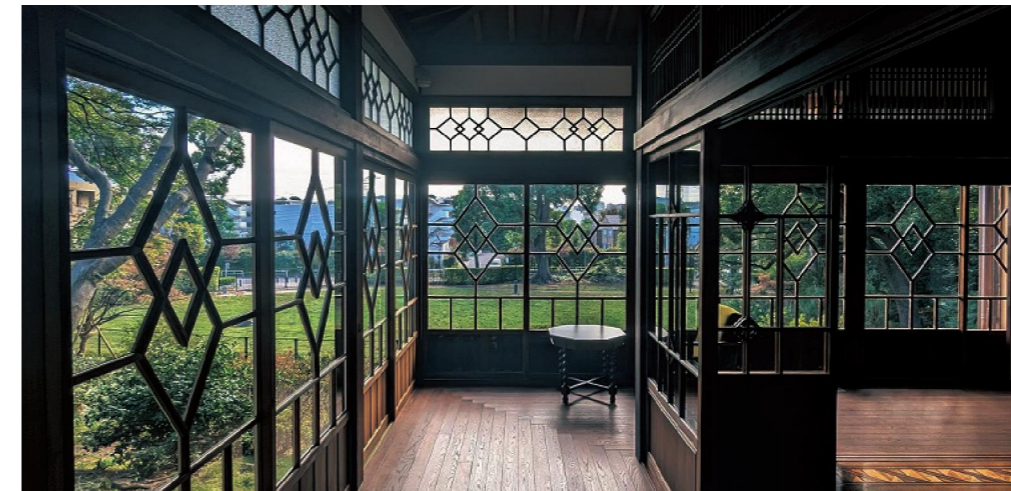
▲展示棟位置図

【荻窪まちづくりだよりに関するお問い合わせ】

杉並区 都市整備部 市街地整備課 荻窪まちづくり担当
〒166-8570 杉並区阿佐谷南一丁目15番1号
TEL : (代)03-3312-2111 (内線 3382、3384) FAX : 03-3312-2907



荻外荘公園、開園。



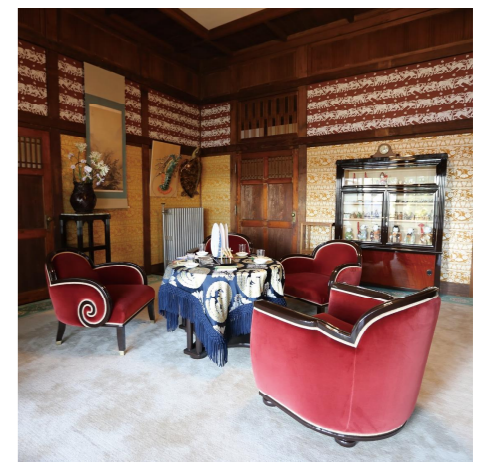
第三号
荻窪
まちづくり
だより

地域の皆様の声のおかげでスタートした「荻外荘の復原整備」が完了し、約十年の取組の成果として、令和六年十二月に「荻外荘公園」が開園しました。

区では荻窪の魅力さをさらに高め、にぎわいと住環境が調和した、住み続けたい、訪れたいまちを目指し、荻外荘公園開園をきっかけとした荻窪駅周辺地区のまちづくりに取り組んでまいりました。

取組の実施にあたっては、「荻窪駅周辺地区都市再生整備計画」を策定し、国の交付金を活用しながら進めています。

本紙では、荻窪駅周辺まちづくりについて、令和6年度の取組実績と令和7年度の取組予定をご紹介します。



荻外荘公園

開園時間 9:00-17:00 (最終入園 16:30)

休園日 水曜日、年末年始 (12/29-1/1) (水曜日が祝日の場合、翌平日が休園日)

カフェ・ショップ 10:00-16:30 (16:00ラストオーダー)

観覧料 一般 300円、小・中学生 150円

詳しくは杉並区公式ホームページ (右の2次元コード) をご覧ください。



令和6年度の荻窪駅周辺まちづくりの取組実績

観光案内板の整備 (都市再生整備計画事業)

荻窪駅周辺の歴史的・文化的資源等を紹介し、地域の回遊を促しながら、まち歩きを楽しんでもらえるような観光案内板を整備しました。板面は「荻窪の地域ロゴマーク」にも使用している荻窪のイメージカラーを基調としたデザインで、2次元コードを使用して荻窪三庭園の施設情報を紹介しています。令和6年度は荻窪駅南側に2基、荻窪三庭園にそれぞれ1基ずつ設置しました。



▲大田黒公園に設置した観光案内板



▲荻窪駅前に設置した観光案内板

路面案内ステッカー・ソフトウイングサインの整備 (都市再生整備計画事業)

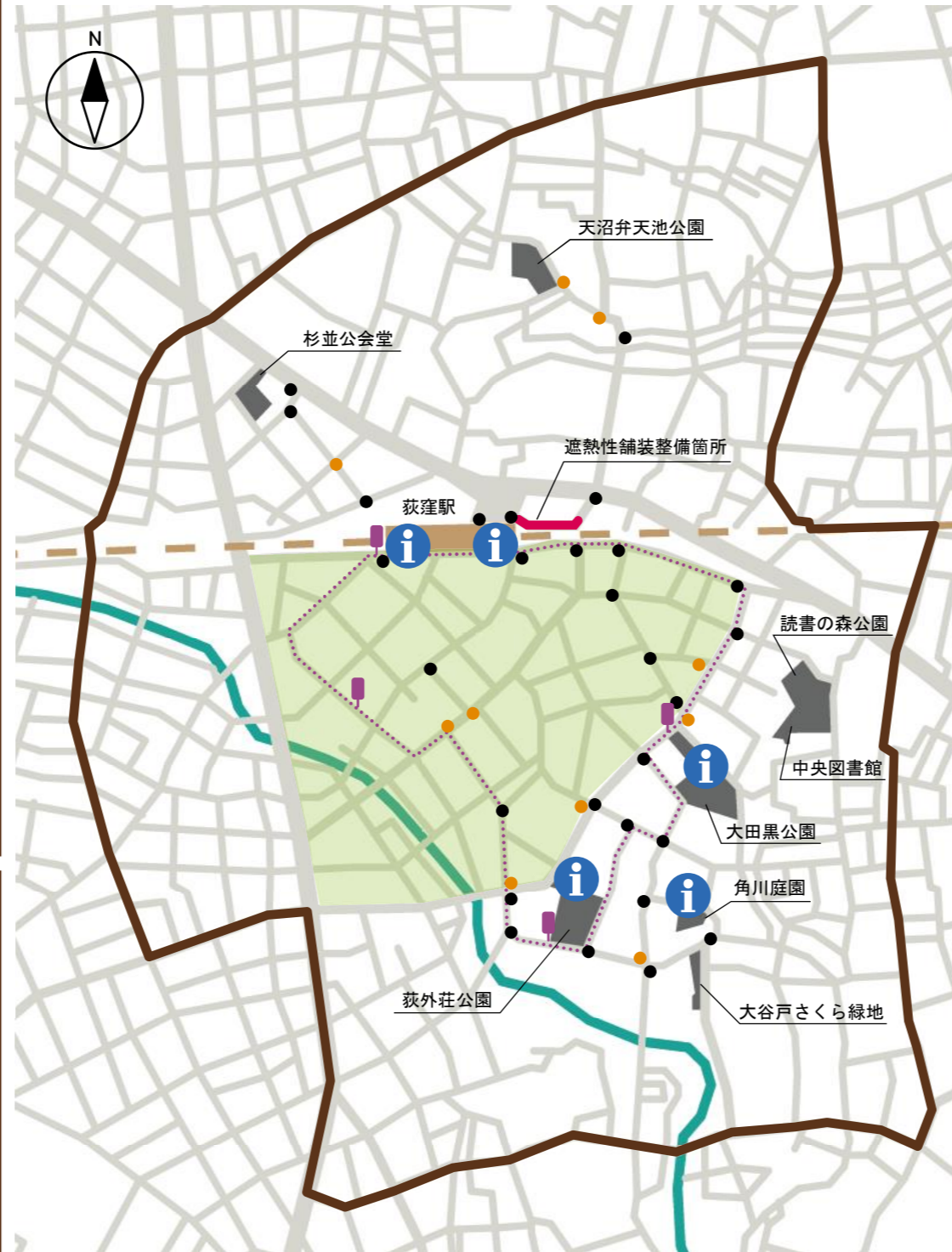
荻窪駅周辺の公共施設や荻窪三庭園への案内・誘導を行うため、道路面に路面案内ステッカーを、カーブミラー等にウイングサイン型案内標識を設置しました。



▲路面案内ステッカー



▲ウイングサイン型案内標識



【凡例】

- : 観光案内板
- : 路面案内ステッカー
- : ウイングサイン型案内標識
- : 荻窪駅周辺地区都市再生整備計画の範囲
- : グリーンスローモビリティ運行ルート及び停留所
- : ゾーン30プラスの範囲

荻窪駅改札外の案内・誘導サインの整備

荻窪駅の利便性向上を目的として、交通事業者と連携し、荻窪駅改札外の案内・誘導サインの整備を進めています。



▲エレベーターのサイン (北口)

ゾーン30プラスの整備

最高時速30キロメートルの区域規制と、狭くやハンプ等の物理的デバイスとの適切な組み合わせにより、生活道路における人優先の安全・安心な通行空間の整備を行いました。



▲狭くやハンプ

グリーンスローモビリティの運行開始

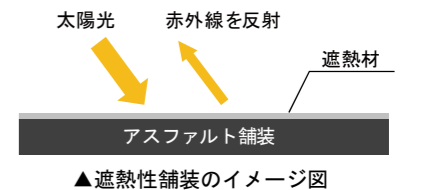
時速20キロメートル未満で公道を走る電動車を活用した小さな移動サービスであるグリーンスローモビリティ(通称グリスロ)の本格運行を令和6年11月25日より開始しました。



▲グリスロ開通式の様子

道路の遮熱性舗装

荻窪駅北側の区道に遮熱性舗装を整備します。遮熱性舗装は路面温度上昇につながる赤外線を高反射し、路面温度を抑制する舗装です。



▲遮熱性舗装のイメージ図

荻窪駅周辺地区都市再生整備計画

計画期間 令和5年度～令和7年度

目標

- 良好な景観づくりの推進
- 歴史的・文化的資源を生かした観光まちづくりの推進
- 地域の魅力発信

整備方針

- 景観に配慮した案内板やサインを設置
- 案内板等の充実による地域の回遊性向上や、道路に応じた安全・快適な歩行空間づくり
- 荻窪まちづくりだより等により地域の魅力を発信

荻窪駅周辺地区都市再生整備計画の詳細については、杉並区公式ホームページ(右2次元コード)をご覧ください。 ※計画の一部について、変更する場合があります。



地域回遊イベントを開催しました

荻外荘の完成を記念し、荻窪の見どころスポットを巡るフォトラリーを開催しました。参加者の皆様には、各スポットで撮影した魅力あふれる荻窪の写真を「#荻窪のトリコ」を付け、Instagramに投稿していただきました。令和6年12月21日に荻窪タウンセブンで開催したスペシャルイベントでは、タレントの小原プラスさんをゲストに迎え、荻窪の魅力を参加者の皆様と楽しく共有することができました。

開催期間：令和6年12月9日～令和7年1月8日

フォトラリー 荻窪のトリコ！ 自然と文化とご飯と私

OGIKUBO
PHOTO RALLY



フォトラリーマップは、区ホームページ
(上の2次元コード)をご覧ください。



荻窪のみどりを感じるコース

- A 荻外荘公園
- B 大田黒公園
- C 角川庭園
- D 荻窪南口仲通り商店会

著名人の足跡を辿るコース

- A 荻外荘公園
- E 与謝野公園
- F 教会通り新栄会
- G ウェルファーム杉並

まちかど建物訪問コース

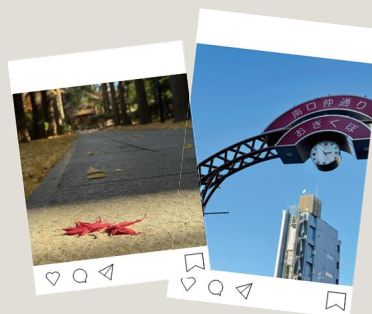
- A 荻外荘公園
- H 郷土博物館分館
- I 西郊ロッチング
- J 荻窪タウンセブン
8階屋上広場 あおぞらばーく

ゆったり気ままなグルメコース

- K バンと café えだおね
(パン)
- L CAFFE STRADA
(カフェ)
- M パティスリー アンファミーユ
(ケーキ、焼き菓子)
- N Midori no Coffee
Mame Baisen OGIKUBO
(コーヒー専門店)



▲スペシャルイベントの様子
(ゲストの小原プラスさん (左))



▲Instagram 投稿イメージ