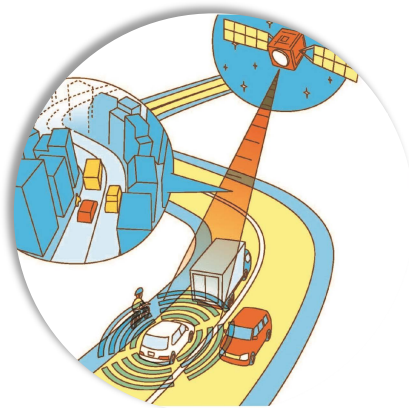
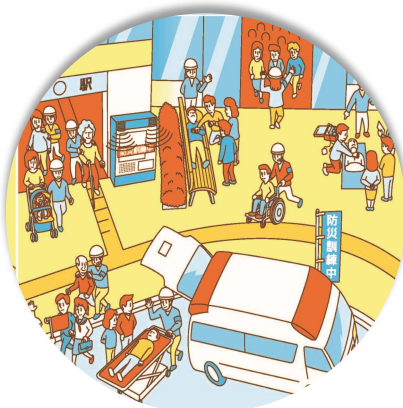
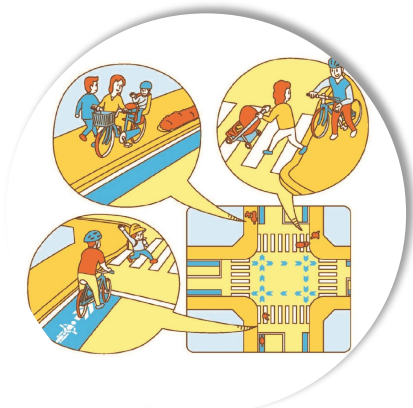


# (仮称) 荻窪駅周辺都市総合交通戦略 ～ゆっくり歩いてまちを楽しむために～

(案)



平成 30 年 11 月  
杉並区



# 目次

1章 都市総合交通戦略の目的と位置づけ	1
1. はじめに	1
2. 荻窪駅周辺都市総合交通戦略の目的	2
3. 荻窪駅周辺都市総合交通戦略の位置づけ	2
3-1. 荻窪駅周辺都市総合交通戦略の位置づけ	2
3-2. 対象区域	3
3-3. 計画期間	4
4. 荻窪駅周辺都市総合交通戦略の骨格となる4つの視点	4
2章 荻窪駅周辺の交通環境の現状と課題	5
1. 荻窪駅周辺の特徴	5
1-1. 広域的な荻窪駅周辺の位置づけ	5
1-2. 区内における荻窪駅周辺の位置づけ	7
1-3. まちの概況	9
1-4. 交通の概況	14
2. 荻窪駅周辺の現状・課題	18
2-1. 南北移動・交通結節	18
2-2. 利便性・にぎわい・回遊性	25
2-3. 安全・安心	37
2-4. 将来の社会変化	47
3章 都市総合交通戦略の基本方針（将来交通環境と戦略目標）	51
1. 南北移動・交通結節	52
2. 利便性・にぎわい・回遊性	53
3. 安全・安心	54
4. 将来の社会変化	55
4章 都市総合交通戦略の施策の方針と施策パッケージ	57
1. 南北移動・交通結節	57
1-1. らくらく南北往来プログラム	57
1-2. すいすい乗換えプログラム	61
2. 利便性・にぎわい・回遊性	64
2-1. 今日もいつもの商店街プログラム	64
2-2. ぐるっとおでかけまち歩きプログラム	70

2-3. 賢い自転車利用プログラム	75
3. 安全・安心	78
3-1. ホット道路プログラム	78
3-2. みんなに優しい自転車利用プログラム	82
3-3. 頼れるターミナル駅プログラム	86
4. 将来の社会変化	89
4-1. 新技術活用プログラム	89
【都市総合交通戦略における将来交通の姿】	91
【都市総合交通戦略における施策の対象位置】	92
【都市総合交通戦略の構成の全体像】	93
5章 都市総合交通戦略の施策の実施工程	97
1. 南北移動・交通結節	98
1-1. らくらく南北往来プログラム	98
1-2. すいすい乗換えプログラム	98
2. 利便性・にぎわい・回遊性	99
2-1. 今日もいつもの商店街プログラム	99
2-2. ぐるっとおでかけまち歩きプログラム	101
2-3. 賢い自転車利用プログラム	102
3. 安全・安心	102
3-1. ホット道路プログラム	102
3-2. みんなに優しい自転車利用プログラム	103
3-3. 頼れるターミナル駅プログラム	103
4. 将来の社会変化	104
4-1. 新技術活用プログラム	104
6章 都市総合交通戦略の評価と推進管理体制	105
1. 評価指標	105
2. 推進管理体制	106
参考資料	108
用語解説	111