

SEISMIC DAMAGE SIMULATION

地震被害シミュレーション

AR



© 2018 SUGINAMI CITY

「杉並区地震被害想定AR」とは

「杉並区地震被害想定AR」は、杉並区が平成29年から30年にかけて公表した首都直下地震（東京湾北部地震）で想定される区内の震度予測や各種被害予測をGPS機能やAR機能を使用して、分かりやすく知ることができるアプリです。

何ができるの？

現在位置の地震被害予測を確認

想定される被害レベルによって色分けされた情報や、被害様相を連想させるアニメーションを実際の風景と重ね合わせて表示することで、今自分がいる場所にどのような被害リスクが潜むのか、分かりやすく知ることができます。

通信途絶時にも表示できる地図

通信ができない状況でも事前にダウンロードした地図でアプリをご利用いただけます。

利用するには

「杉並区地震被害想定AR」は、iPhoneやAndroid端末にインストールして利用するアプリケーションです。QRコードのリンク先から、もしくはアプリストアで検索してインストールしてください。

iOSをご利用の方

iPhone、iPadをご利用の方は、App Storeにて「杉並区地震被害想定AR」を検索してください。



iOS

Androidをご利用の方

Androidをご利用の方は、Google Playにて「杉並区地震被害想定AR」を検索してください。



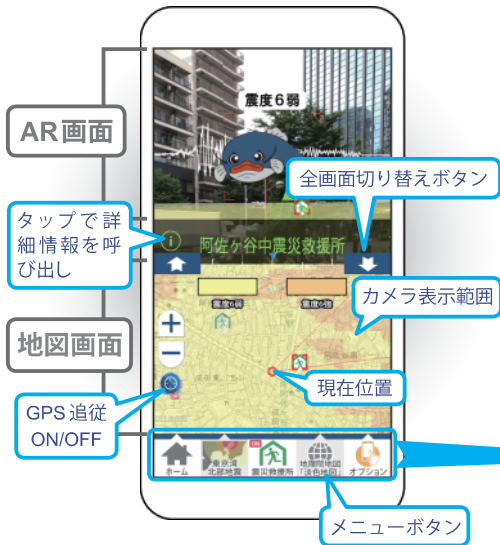
Android

iPhoneは、Apple Inc.の登録商標です。iPhone商標は、アイホン株式会社のライセンスに基づき使用されています。iOSは、Apple Inc.のOS名称です。IOS商標は、米国Ciscoのライセンスに基づき使用されています。App Storeは、Apple Inc.のサービスマークです。

Google、Android、Google Playは、Google LLCの商標または登録商標です。

画面と基本操作について

情報カテゴリ（P6参照）を選択すると、画面の上半分にカメラ映像、下半分に地図が表示されます。GPS追従ボタンをONにすると地図の中心が現在位置へ移動し、ユーザーの動きに追従します。



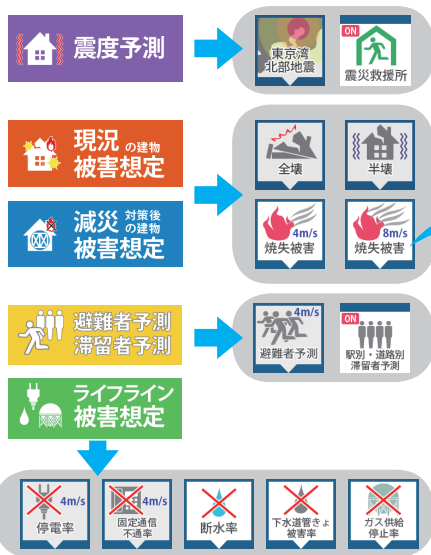
メニューボタンで情報呼び出す

画面下部のメニューボタンから各種情報を選択し、画面表示することができます。



どのような情報があるの？

「東京湾北部地震（マグニチュード7.3）」で想定される建物被害予測、区が進めている減災対策が実現した場合の被害予測、避難者や滞留者、ライフライン被害予測を分かりやすく色分けして表示します。



どのように見えるの？

焼失被害予測の場合……



減災に役立つ情報

各種支援事業の情報



「震度予測」「現況の建物被害想定」「減災対策後の建物被害想定」メニューのオプションボタンを選択すると、杉並区が行っている、減災対策に関する各種支援事業の情報を確認することができます。

「すぎナビ」で避難経路を確認



災害時に被害情報が投稿でき、避難場所や安全な避難経路が確認できる防災地図アプリ「すぎナビ」を本アプリから起動できます。二つのアプリを目的や状況に応じて有効活用しましょう。



iOS



Android