

取り扱い注意

杉並区

# 就学支援シート

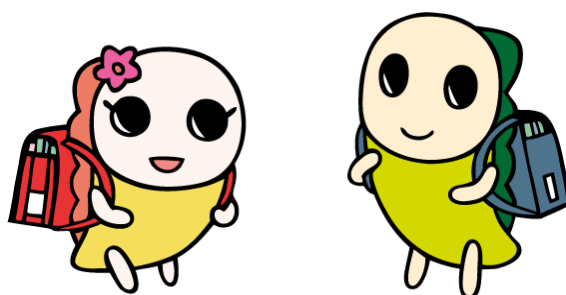
【すばるⅡ】

就学支援シートは、お子さんの就学にあたり、保育園・幼稚園・療育機関等での生活の様子や保護者の方が大切にしてきたことを学校につなぐために活用します。学校が「個別指導計画」を作成する際の大切な資料になり、学年の進行や中学校進学時に引き継いでいきます。

お子さんのこれまでの成長・発達の歩みを大切にするため、保護者の方が記入したあと、就学前機関等（保育園・幼稚園・療育機関等）からも記入していただきます。

楽しく充実した学校生活をおくることができるよう願っています。

\*この杉並区就学支援シートのすべての欄を記入されなくても結構です。  
また、必要に応じて関係資料を添付してください。



(フリガナ) お子さんの氏名	
保護者の氏名	
連絡先(電話)	

# 杉並区就学支援シート

杉並区教育委員会

お子さんの氏名 ( ) 男・女 年 月 日生

1 保護者が記入してから、保育園・幼稚園等に記入を依頼してください。

療育機関に定期的に通っている方は、次ページの療育機関の欄もお願いします。

すでに担当者から別紙で書いていただいている方は、保護者の欄のみで結構です。

	項目 観点	保護者の方から	保育園・幼稚園・療育施設の方から
		記入日 年 月 日 記入者 ( )	記入日 年 月 日 所属機関名 ( ) 担当者氏名 ( )
学 習 面	言葉の理解 ・聞く、書く、 話す ・表出の仕方、 表現 数の理解 音楽、絵、工作 学習態度		
身 体 状 況	運動能力 ・歩く、走る、 跳ぶ、泳ぐ ・手指の動作  病気 等		
生 活 面	基本的な生活習慣 ・身辺処理 着脱(服、運動 着、靴)と整理 食事(量、偏食、 態度)、排泄、 睡眠、清潔  ・健康  ・保健安全行動		

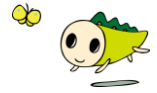
	項目 観点	保護者の方から	保育園・幼稚園・療育施設の方から
対 人 関 係	<b>コミュニケーション</b> ・集団活動への参加(小・大) ・子ども同士の関わり、大人・教師との関係 ・相手の気持ちの理解		
そ の 他	<b>全体的な行動</b> ・集中力、落ち着き ・衝動性 ・情緒の安定 ・こだわり等		

2 療育関連機関等で継続的な相談や指導を受けている方は担当者に記入を依頼してください。  
 (今までの指導で大切にしてきたことや就学後も必要と思われる内容・配慮事項等。)

3 就学後の学校生活について、保護者のお考えをお書きください。

就学先の学校に 期待すること・ 思いなど	
----------------------------	--

# 就学支援シートの作成方法および提出手順



就学支援シート【すばる2】を区ホームページ就学支援相談よりダウンロードする。

## 【10月～11月】就学時健康診断

就学時健康診断時に就学支援シートを提出する予定であることを学校に伝える。  
保育園（幼稚園）には、後日（1月頃）就学支援シートの作成依頼をすることを伝える。

★子どもは、秋から翌年春までに大きく成長します。あまり早い時期に就学支援シートを作成すると、心配に思っていたことが4月には解消したり変化したりしていることがあります。

【12月下旬頃】 就学支援シートの家庭欄を記入する。

2月を目途に作成しよう。

【1月中旬頃】 家庭欄記入後、保育園（幼稚園）に記入を依頼する。

【2月下旬頃】 就学先の学校の副校長先生に連絡する。

家庭にも保管しておく。

【3月上旬頃】 学校訪問時に就学支援シートをコピーして持参する。

★学校は管理職（校長・副校長）が対応します。学校によっては、養護教諭や特別支援教育コーディネーターの教員が同席する場合があります。

★新しい環境に慣れるため、登下校の道を確認する、春休み中に校舎内を見学する、入学式前日にお子さんと一緒に会場の下見をするなど、学校生活に見通しが持てるよう、学校と相談しながら入学までの準備をします。

【3月中旬～4月】 学校の新年度体制決定 スタート

★学年の教員や担任が就学支援シートを読んで、4月からの配慮事項や支援を考えていきます。入学後は、個別指導計画作成の参考にするなど有効活用していきます。

【問い合わせ先】教育委員会事務局多様な学び支援課相談事業係（電話：03-6379-5491）