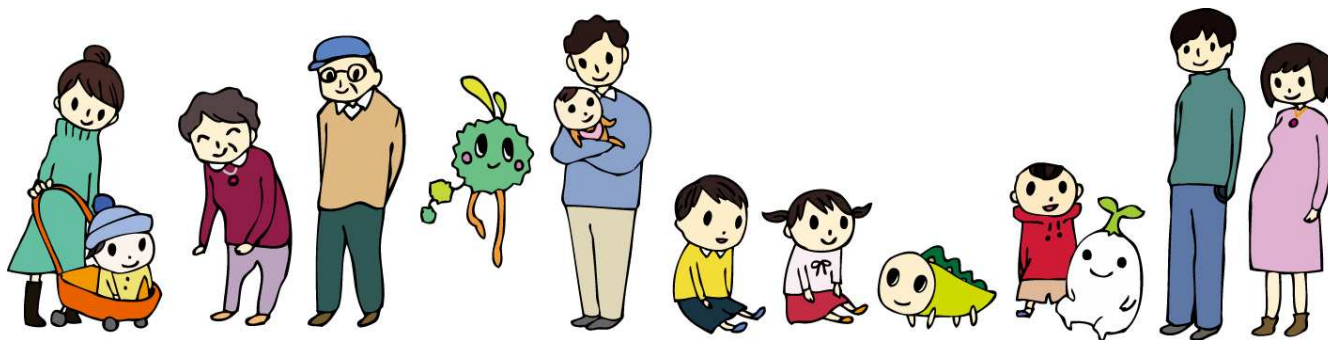


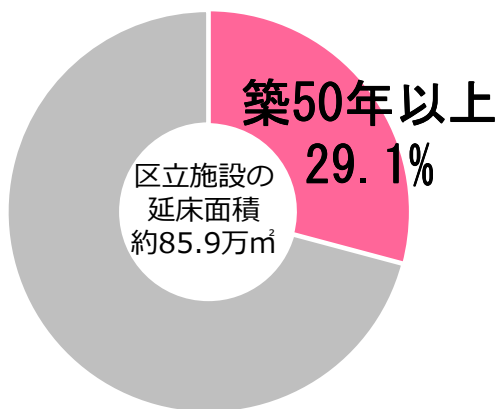
「高井戸児童館」及び「高井戸西児童館」の児童館機能再編取組の一旦休止に関する説明会



区立施設の再編整備の背景

■ 区立施設に関する現在の状況（課題）

①施設の老朽化



区立施設の数約620施設で、築50年以上の建物が全体の約3割を占めるなど、老朽化した建物が数多くあり、次々と更新時期を迎えます。

②区民ニーズの変化

保育園や特別養護老人ホームの
需要の増加など



時代の変化に合わせてライフスタイルが変わり、施設に対するニーズも変わっています。

③限られた財源での施設整備



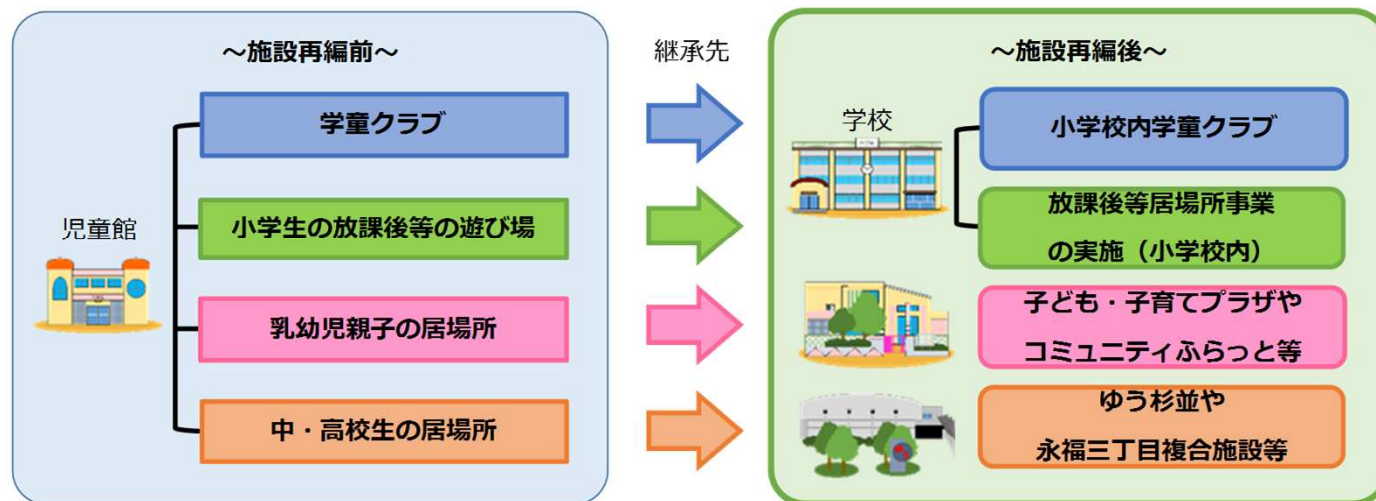
少子高齢化の進展による社会保障費の増加などにより、施設に使える予算には限りがあるため、全ての施設をそのまま維持することは困難です。

こうした区立施設が抱える課題に対し、限られた予算の中で、次世代に大きな負担を押しつけることなく、将来にわたって必要なサービスを提供できるようにしていくため、施設の機能や役割を見直す、施設再編整備が必要です。

児童館再編の取組

- ▶ 現在、区内には27の児童館があり、多くの子どもたちが利用していますが、その多くが昭和40～50年代に建設され、施設の老朽化が深刻化しています。
- ▶ また、近年、社会状況等の変化により、学童クラブを含む小学生の放課後等の居場所や乳幼児親子の居場所に対するニーズが高まっています。
- ▶ こうしたニーズの増加・多様化に伴い、児童館という限られた施設だけでは対応に限界が生じていることから、児童館が担ってきた機能・役割を継承・発展することができるよう、区立施設再編整備計画に基づき、以下のイメージ（4つの方向性）を軸に「児童館再編の取組」＝「新しい子どもの居場所づくり」を進めてきました。

【児童館再編のイメージ】



児童館機能再編の取組について

- ▶ 児童館機能再編の取組につきましては、様々なご意見をいただいていることから、新区長就任後、今後の進め方について、改めて対応を検討してまいりました。
- ▶ 基本的には一旦休止し、今後、これまでの取組を検証した上で、子どものより良い居場所の方向性について、改めて検討を行うことといたしました。
- ▶ 高井戸児童館及び高井戸西児童館の児童館機能再編の計画につきましては、次のとおり**修正**いたしました。



当初計画(高井戸児童館)



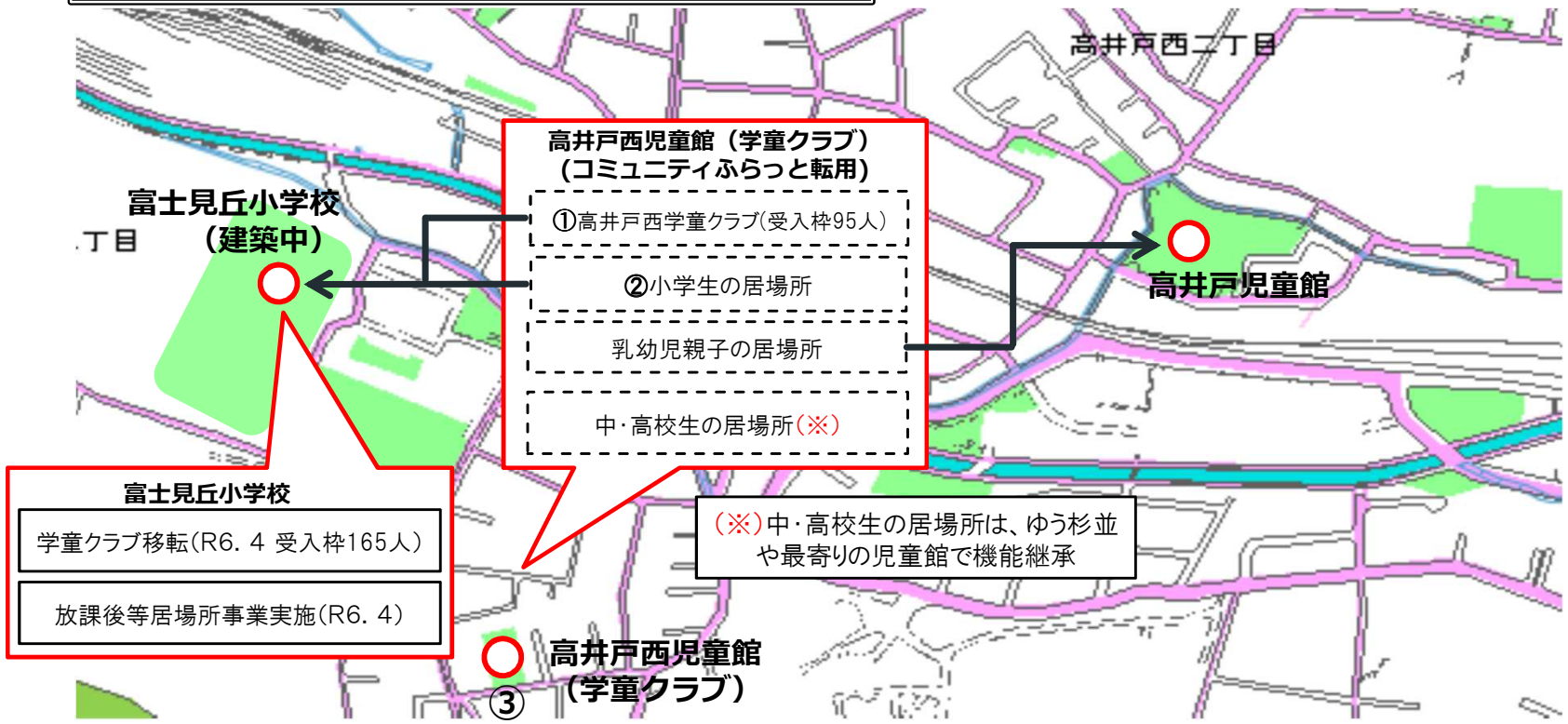
- ① 高井戸小学校の増築に合わせて、学童クラブ育成室を建設し、高井戸学童クラブの一部を小学校内に移転 (受入枠132人予定)
- ② 高井戸児童館の小学生の放課後等の居場所の機能を、高井戸小学校及び久我山小学校内に移転し、放課後等居場所事業を実施
- ③ 機能移転後の高井戸児童館を廃止し、児童館施設 (併設施設を含む) を転用して、(仮称) 子ども・子育てプラザ高井戸を整備

計画修正後(高井戸児童館)



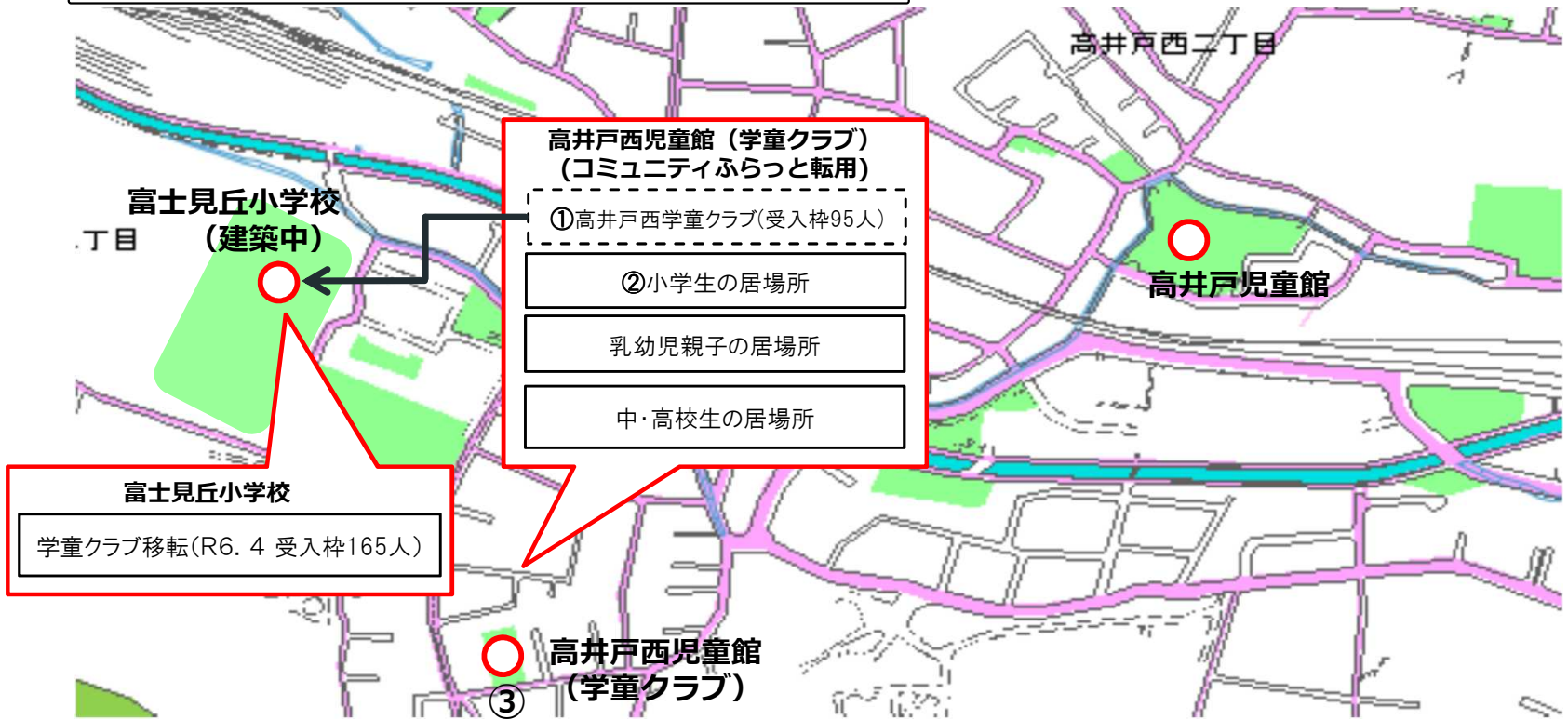
- ① 高井戸小学校の増築に合わせて、学童クラブ育成室を建設し、高井戸学童クラブの一部を小学校内に移転(受入枠132人予定) **継 続**
- ② 高井戸児童館の小学生の放課後等の居場所の機能を、高井戸小学校及び久我山小学校内に移転し、放課後等居場所事業を実施 **一旦休止**
- ③ 機能移転後の高井戸児童館を廃止し、児童館施設(併設施設を含む)を転用して、(仮称)子ども・子育てプラザ高井戸を整備 **一旦休止**

当初計画(高井戸西児童館)



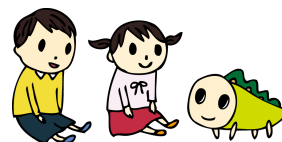
- ① 富士見丘小学校の移転改築に合わせて、学童クラブ育成室を建設し、高井戸西学童クラブを小学校内に移転 (受入枠165人予定)
- ② 高井戸西児童館の小学生の放課後等の居場所の機能を、富士見丘小学校内に移転し、放課後等居場所事業を実施
- ③ 機能移転後の高井戸西児童館を廃止し、児童館施設 (併設施設を含む) を解体し、(仮称) コミュニティふらっと高井戸西を整備

計画修正後(高井戸西児童館)



- ① 富士見丘小学校の移転改築に合わせて、学童クラブ育成室を建設し、高井戸西学童クラブを小学校内に移転 (受入枠165人予定) **継 続**
- ② 高井戸西児童館の小学生の放課後等の居場所の機能を、富士見丘小学校内に移転し、放課後等居場所事業を実施 **一旦休止**
- ③ 機能移転後の高井戸西児童館を廃止し、児童館施設 (併設施設を含む) を解体し、(仮称) コミュニティふらっと高井戸西を整備 **一旦休止**

おわりに



- ▶ 区では、今後、この間の児童館機能再編取組の成果や課題等を検証した上で、令和6年度に結論を得ることを目途に、今後のより良い子どもの居場所の方向性を改めて検討することとしています。
- ▶ この検討に当たっては、利用者を含む幅広い区民の皆様のご意見や当事者である子どもの意見を聞きながら進めてまいる考えです。
- ▶ この後、質疑の時間もありますが、地域の中にどのような子どもの居場所を作っていったら良いか、これまで進めてきた児童館機能再編取組のあり方なども含めて、皆様のご意見も是非お聞かせください。



次代を担う子どもたちの未来のために

令和5年1月
杉並区子ども家庭部児童青少年課

