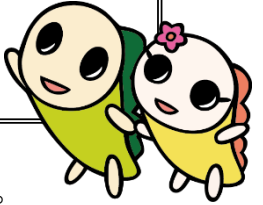


### 3-1 調査票(区民調査)

皆さんの声を  
お待ちしております。

杉並区の実施に関する

## 区民アンケート調査 ご協力をお願い



区民の皆様には、日頃から区政に対し格別のご協力を賜り、誠にありがとうございます。

さて、杉並区では、スポーツ施設や図書館などの施設において、民間事業者等のノウハウを生かせる事業については指定管理者制度を導入し、施設の管理運営を行ってきました(令和5年1月現在37施設)。区は同制度を平成16年度から導入しており、間もなく20年目を迎える節目の時期にきています。

本調査は、指定管理者を導入している施設の利用状況等について実態を把握し、今後の指定管理者制度の活用に向けた参考とすることを目的に、18歳以上の区民の皆さまを対象として3,000名を無作為に抽出して実施するものです。回答は無記名方式であり、調査結果は本調査の目的以外に利用することはありません。

お忙しいところ恐縮ですが、調査の目的・趣旨をご理解の上、ご協力をお願いいたします。

令和5年1月

杉並区長 岸本 聡子

1. アンケートの回答に要する時間は、10～15分程度です。答えにくい設問には、無回答でも問題ありません。
2. 宛名のご本人がお答えください(代筆可)。  
※ WEBアンケートフォーム(下の2次元コード)からも回答いただけます。
3. ご回答では設問ごとの説明にしたがって、あてはまる番号(数字)に○印を付けてください。
4. ご記入いただいた調査票は同封の封筒に入れ、令和5年2月6日(月)までにお近くのポストに投かんしてください。(切手は不要です。)
5. アンケートの集計結果及び自由意見は、後日、区のホームページで公表します。
6. 個人が特定できる記載は行わないでください。
7. このアンケートについてのお問い合わせは、下記へお願いします。

#### <お問合せ先>

〒166-8570 杉並区阿佐谷南1丁目15番1号  
杉並区役所 政策経営部企画課 企画調整担当  
電話:03-3312-2111(内線)1416～1418  
ファックス:03-3312-9912  
e-mail:kikaku-k@city.suginami.lg.jp

アンケートフォーム  
(下の2次元コード)  
からも回答いただけます。



## <指定管理者制度とは>

公の施設(『住民の福祉を増進する目的をもってその利用に供するため』に地方公共団体が設置する施設)の管理に民間経営の能力を活用することにより、多様化する区民ニーズに効果的、効率的に対応し、利用者に対するサービスの向上を図ることや管理経費を縮減することを目的とする制度のことです。

## <杉並区で指定管理者制度を導入している 37 施設>

集会施設	高井戸地域区民センター、西荻地域区民センター、勤労福祉会館、西荻南区民集会所、阿佐谷地域区民センター、コミュニティふらっと永福、梅里区民集会所、下高井戸区民集会所
スポーツ施設	上井草体育館、上井草運動場、上井草温水プール、妙正寺体育館、高円寺体育館、荻窪体育館、大宮前体育館、松ノ木運動場、永福体育館、下高井戸運動場、高井戸温水プール
図書館	阿佐谷図書館、成田図書館、方南図書館、宮前図書館、高井戸図書館、南荻窪図書館、下井草図書館、今川図書館、永福図書館
保育園	高井戸保育園、堀ノ内東保育園、上高井戸保育園
その他	杉並芸術会館(座・高円寺)、高齢者活動支援センター、ゆうゆう今川館、大田黒公園、阿佐谷けやき公園、梅里中央公園

## 1. あなた自身のことについて

### 問1 性別

あなたの性別を1つ選んで、番号に○印を付けてください。

1. 男性      2. 女性

### 問2 年齢

あなたの年齢について、次の中から当てはまるものを1つ選んで、番号に○印を付けてください。

1. 10代    2. 20代    3. 30代    4. 40代    5. 50代    6. 60代    7. 70代以上

## 2. 集会施設の利用状況などについて

I 区内には31箇所の集会施設があり、そのうち以下の施設は指定管理者制度を導入している施設です。

【指定管理者制度を導入している集会施設】

- ・高井戸地域区民センター ・西荻地域区民センター ・阿佐谷地域区民センター ・勤労福祉会館
- ・西荻南区民集会所 ・梅里区民集会所 ・下高井戸区民集会所 ・コミュニティふらっと永福

問3 上記の集会施設を利用したことがあるか、あてはまるものを一つ選んで、番号に○を付けてください。

1. ある 2. ない

(問3で「①ある」と回答された方にお伺いします。「②ない」と回答された方は問8を回答ください。)

問4 どのくらいの頻度で利用しているか、あてはまるものを一つ選んで、番号に○を付けてください。

1. 毎週利用している。 2. 月に1回程度、利用している。  
3. 半年に1回程度、利用している。 4. 年に1度程度、利用している。

問5 上記の施設の利用に当たって、何を重視して施設を利用しているか、最もあてはまるものを一つ選んで、番号に○を付けてください。

1. 自宅の近くにあるから 2. サービスの質が良いから 3. 予約がとりやすいから  
4. 施設の機能や設備が使いやすいから 5. スタッフの対応が良いから  
6. その他( )

問6 上記の施設の満足度について、あてはまるものを一つ選んで、番号に○を付けてください。

1. 満足 2. やや満足 3. どちらとも言えない 4. やや不満 5. 不満

問7 問6の回答で、その選択肢を選んだ理由(満足・不満と感じている理由)を教えてください。


(問3で「②ない」と回答された方にお伺いします。)

問8 なぜ利用したことがないか、最もあてはまるものを一つ選んで、番号に○を付けてください。

1. 当該施設に用事がないから 2. 自宅の近くに施設がないから 3. 営業時間が短いから  
4. 予約が取りづらいから 5. 施設の機能や設備が物足りないから  
6. スタッフの対応が悪いから 7. その他( )

Ⅱ Iで明示した集会施設のほか、区内には23箇所の集会施設施設(地域区民センター、集会所、会議室など)がありますが、これらは指定管理者制度を導入していません。

問9 指定管理者制度を導入していない集会施設を利用したことがあるか、あてはまるものを一つ選んで、番号に○を付けてください。

1. ある 2. ない

(問9で「①ある」と回答された方にお伺いします。「②ない」と回答された方は問14を回答ください。)

問10 どのくらいの頻度で利用しているか、あてはまるものを一つ選んで、番号に○を付けてください。

1. 毎週利用している。 2. 月に1回程度、利用している。  
3. 半年に1回程度、利用している。 4. 年に1度程度、利用している。

問11 導入していない施設の利用に当たって、何を重視して施設を利用しているか、最もあてはまるものを一つ選んで、番号に○を付けてください。

1. 自宅の近くにあるから 2. サービスの質が良いから 3. 予約がとりやすいから  
4. 施設の機能や設備が使いやすいから 5. スタッフの対応が良いから  
6. その他( )

問12 導入していない施設の満足度について、あてはまるものを一つ選んで、番号に○を付けてください。

1. 満足 2. やや満足 3. どちらとも言えない 4. やや不満 5. 不満

問13 問12の回答で、その選択肢を選んだ理由(満足・不満と感じている理由)を教えてください。


(問9で「②ない」と回答された方にお伺いします。)

問14 なぜ利用したことがないか、最もあてはまるものを一つ選んで、番号に○を付けてください。

1. 当該施設に用事がないから 2. 自宅の近くに施設がないから 3. 営業時間が短いから  
4. 予約が取りづらいから 5. 施設の機能や設備が物足りないから  
6. スタッフの対応が悪いから 7. その他( )

Ⅲ 集会施設全体について伺います。

問15 指定管理者制度の導入の有無にかかわらず、集会施設に「あったら良いな」と思うサービスや、施設に求める改善点などがあれば、教えてください。


### 3. スポーツ施設の利用状況などについて

I 区内には19箇所のスポーツ施設があり、そのうち以下の施設は指定管理者制度を導入している施設です。

【指定管理者制度を導入しているスポーツ施設】

- ・上井草体育館 ・上井草運動場 ・上井草温水プール ・妙正寺体育館 ・高円寺体育館 ・荻窪体育館
- ・大宮前体育館 ・松ノ木運動場 ・永福体育館 ・下高井戸運動場 ・高井戸温水プール

問16 上記のスポーツ施設を利用したことがあるか、あてはまるものを一つ選んで、番号に○を付けてください。

1. ある    2. ない

(問16で「①ある」と回答された方にお伺いします。「②ない」と回答された方は問21を回答ください。)

問17 どのくらいの頻度で利用しているか、あてはまるものを一つ選んで、番号に○を付けてください。

1. 毎週利用している。                                  2. 月に1回程度、利用している。  
3. 半年に1回程度、利用している。                  4. 年に1度程度、利用している。

問18 上記の施設の利用に当たって、何を重視して施設を利用しているか、最もあてはまるものを一つ選んで、番号に○を付けてください。

1. 自宅の近くにあるから    2. サービスの質が良いから    3. 予約がとりやすいから  
4. 施設の機能や設備が使いやすいから    5. スタッフの対応が良いから  
6. その他( )

問19 上記の施設の満足度について、あてはまるものを一つ選んで、番号に○を付けてください。

1. 満足    2. やや満足    3. どちらとも言えない    4. やや不満    5. 不満

問20 問19の回答で、その選択肢を選んだ理由(満足・不満と感じている理由)を教えてください。


(問16で「②ない」と回答された方にお伺いします。)

問21 なぜ利用したことがないか、最もあてはまるものを一つ選んで、番号に○を付けてください。

1. 当該施設に用事がないから    2. 自宅の近くに施設がないから    3. 営業時間が短いから  
4. 予約が取りづらいから                                  5. 施設の機能や設備が物足りないから  
6. スタッフの対応が悪いから    7. その他( )

Ⅱ Iで明示したスポーツ施設のほか、区内には8箇所のスポーツ施設(運動場、温水プールなど)がありますが、これらは指定管理者制度を導入していません。

問22 指定管理者制度を導入していないスポーツ施設を利用したことがあるか、あてはまるものを一つ選んで、番号に○を付けてください。

- |                  |
|------------------|
| 1. ある      2. ない |
|------------------|

(問22で「①ある」と回答された方にお伺いします。「②ない」と回答された方は問27を回答ください。)

問23 どのくらいの頻度で利用しているか、あてはまるものを一つ選んで、番号に○を付けてください。

- |                    |                   |
|--------------------|-------------------|
| 1. 毎週利用している。       | 2. 月に1回程度、利用している。 |
| 3. 半年に1回程度、利用している。 | 4. 年に1度程度、利用している。 |

問24 導入していない施設の利用に当たって、何を重視して施設を利用しているか、最もあてはまるものを一つ選んで、番号に○を付けてください。

- |                     |                 |               |
|---------------------|-----------------|---------------|
| 1. 自宅の近くにあるから       | 2. サービスの質が良いから  | 3. 予約がとりやすいから |
| 4. 施設の機能や設備が使いやすいから | 5. スタッフの対応が良いから |               |
| 6. その他(             |                 | )             |

問25 導入していない施設の満足度について、あてはまるものを一つ選んで、番号に○を付けてください。

- |       |         |              |         |       |
|-------|---------|--------------|---------|-------|
| 1. 満足 | 2. やや満足 | 3. どちらとも言えない | 4. やや不満 | 5. 不満 |
|-------|---------|--------------|---------|-------|

問26 問25の回答で、その選択肢を選んだ理由(満足・不満と感じている理由)を教えてください。


(問22で「②ない」と回答された方にお伺いします。)

問27 なぜ利用したことがないか、最もあてはまるものを一つ選んで、番号に○を付けてください。

- |                 |                     |              |
|-----------------|---------------------|--------------|
| 1. 当該施設に用事がないから | 2. 自宅の近くに施設がないから    | 3. 営業時間が短いから |
| 4. 予約が取りづらいから   | 5. 施設の機能や設備が物足りないから |              |
| 6. スタッフの対応が悪いから | 7. その他(             | )            |

Ⅲ スポーツ施設全体について伺います。

問28 指定管理者制度の導入の有無にかかわらず、スポーツ施設に「あったら良いな」と思うサービスや、施設に求める改善点などがあれば、教えてください。


## 4. 図書館の利用状況などについて

I 区内には13箇所の図書館があり、そのうち以下の施設は指定管理者制度を導入している施設です。

【指定管理者制度を導入している図書館】

- ・阿佐谷図書館 ・成田図書館 ・方南図書館 ・宮前図書館 ・高井戸図書館 ・南荻窪図書館
- ・下井草図書館 ・今川図書館 ・永福図書館

問29 上記の図書館を利用したことがあるか、あてはまるものを一つ選んで、番号に○を付けてください。

1. ある 2. ない

(問29で「①ある」と回答された方にお伺いします。「②ない」と回答された方は問34を回答ください。)

問30 どのくらいの頻度で利用しているか、あてはまるものを一つ選んで、番号に○を付けてください。

1. 毎週利用している。 2. 月に1回程度、利用している。  
3. 半年に1回程度、利用している。 4. 年に1度程度、利用している。

問31 上記の施設の利用に当たって、何を重視して施設を利用しているか、最もあてはまるものを一つ選んで、番号に○を付けてください。

1. 自宅の近くにあるから 2. サービスの質が良いから 3. 予約がとりやすいから  
4. 施設の機能や設備が使いやすいから 5. スタッフの対応が良いから  
6. その他( )

問32 上記の施設の満足度について、あてはまるものを一つ選んで、番号に○を付けてください。

1. 満足 2. やや満足 3. どちらとも言えない 4. やや不満 5. 不満

問33 問32の回答で、その選択肢を選んだ理由(満足・不満と感じている理由)を教えてください。


(問29で「②ない」と回答された方にお伺いします。)

問34 なぜ利用したことがないか、最もあてはまるものを一つ選んで、番号に○を付けてください。

1. 当該施設に用事がないから 2. 自宅の近くに施設がないから 3. 営業時間が短いから  
4. 予約が取りづらいから 5. 施設の機能や設備が物足りないから  
6. スタッフの対応が悪いから 7. その他( )

Ⅱ Iで明示した図書館のほか、区内には4箇所(中央図書館、柿木図書館、高円寺図書館、西荻図書館)の図書館がありますが、これらは指定管理者制度を導入していません。

問35 指定管理者制度を導入していない図書館を利用したことがあるか、あてはまるものを一つ選んで、番号に○を付けてください。

1. ある 2. ない

(問35で「①ある」と回答された方にお伺いします。「②ない」と回答された方は問40を回答ください。)

問36 どのくらいの頻度で利用しているか、あてはまるものを一つ選んで、番号に○を付けてください。

1. 毎週利用している。 2. 月に1回程度、利用している。  
3. 半年に1回程度、利用している。 4. 年に1度程度、利用している。

問37 導入していない施設の利用に当たって、何を重視して施設を利用しているか、最もあてはまるものを一つ選んで、番号に○を付けてください。

1. 自宅の近くにあるから 2. サービスの質が良いから 3. 予約がとりやすいから  
4. 施設の機能や設備が使いやすいから 5. スタッフの対応が良いから  
6. その他( )

問38 導入していない施設の満足度について、あてはまるものを一つ選んで、番号に○を付けてください。

1. 満足 2. やや満足 3. どちらとも言えない 4. やや不満 5. 不満

問39 問38の回答で、その選択肢を選んだ理由(満足・不満と感じている理由)を教えてください。


(問35で「②ない」と回答された方にお伺いします。)

問40 なぜ利用したことがないか、最もあてはまるものを一つ選んで、番号に○を付けてください。

1. 当該施設に用事がないから 2. 自宅の近くに施設がないから 3. 営業時間が短いから  
4. 予約が取りづらいから 5. 施設の機能や設備が物足りないから  
6. スタッフの対応が悪いから 7. その他( )

Ⅲ 図書館全体について伺います。

問41 指定管理者制度の導入の有無にかかわらず、図書館に「あったら良いな」と思うサービスや、施設に求める改善点などがあれば、教えてください。






Ⅱ Iで明示した保育園のほか、区内には30箇所の区立保育園がありますが、これらは指定管理者制度を導入していません。

問48 指定管理者制度を導入していない区立保育園を利用したことがあるか、あてはまるものを一つ選んで、番号に○を付けてください。

1. ある 2. ない

(問48で「①ある」と回答された方にお伺いします。「②ない」と回答された方は問53を回答ください。)

問49 どのくらいの頻度で利用しているか、あてはまるものを一つ選んで、番号に○を付けてください。

1. 毎週利用している。 2. 月に1回程度、利用している。  
3. 半年に1回程度、利用している。 4. 年に1度程度、利用している。

問50 導入していない施設の利用に当たって、何を重視して施設を利用しているか、最もあてはまるものを一つ選んで、番号に○を付けてください。

1. 自宅の近くにあるから 2. サービスの質が良いから 3. 予約がとりやすいから  
4. 施設の機能や設備が使いやすいから 5. スタッフの対応が良いから  
6. その他( )

問51 導入していない施設の満足度について、あてはまるものを一つ選んで、番号に○を付けてください。

1. 満足 2. やや満足 3. どちらとも言えない 4. やや不満 5. 不満

問52 問51の回答で、その選択肢を選んだ理由(満足・不満と感じている理由)を教えてください。


(問48で「②ない」と回答された方にお伺いします。)

問53 なぜ利用したことがないか、最もあてはまるものを一つ選んで、番号に○を付けてください。

1. 当該施設に用事がないから 2. 自宅の近くに施設がないから 3. 営業時間が短いから  
4. 予約が取りづらいから 5. 施設の機能や設備が物足りないから  
6. スタッフの対応が悪いから 7. その他( )

Ⅲ 区立保育園全体について伺います。

問54 指定管理者制度の導入の有無にかかわらず、区立保育園に「あったら良いな」と思うサービスや、施設に求める改善点などがあれば、教えてください。




Ⅱ Iで明示した公園のほか、区内には331箇所の公園がありますが、これらは指定管理者制度を導入していません。

問61 指定管理者制度を導入していない公園を利用したことがあるか、あてはまるものを一つ選んで、番号に○を付けてください。

- |                |
|----------------|
| 1. ある    2. ない |
|----------------|

(問61で「①ある」と回答された方にお伺いします。「②ない」と回答された方は問66を回答ください。)

問62 どのくらいの頻度で利用しているか、あてはまるものを一つ選んで、番号に○を付けてください。

- |                    |                   |
|--------------------|-------------------|
| 1. 毎週利用している。       | 2. 月に1回程度、利用している。 |
| 3. 半年に1回程度、利用している。 | 4. 年に1度程度、利用している。 |

問63 導入していない公園の利用に当たって、何を重視して公園を利用しているか、最もあてはまるものを一つ選んで、番号に○を付けてください。

- |                     |                 |               |
|---------------------|-----------------|---------------|
| 1. 自宅の近くにあるから       | 2. サービスの質が良いから  | 3. 予約がとりやすいから |
| 4. 施設の機能や設備が使いやすいから | 5. スタッフの対応が良いから |               |
| 6. その他( )           |                 |               |

問64 導入していない公園の満足度について、あてはまるものを一つ選んで、番号に○を付けてください。

- |       |         |              |         |       |
|-------|---------|--------------|---------|-------|
| 1. 満足 | 2. やや満足 | 3. どちらとも言えない | 4. やや不満 | 5. 不満 |
|-------|---------|--------------|---------|-------|

問65 問64の回答で、その選択肢を選んだ理由(満足・不満と感じている理由)を教えてください。


(問61で「②ない」と回答された方にお伺いします。)

問66 なぜ利用したことがないか、最もあてはまるものを一つ選んで、番号に○を付けてください。

- |                 |                     |              |
|-----------------|---------------------|--------------|
| 1. 当該施設に用事がないから | 2. 自宅の近くに施設がないから    | 3. 営業時間が短いから |
| 4. 予約が取りづらいから   | 5. 施設の機能や設備が物足りないから |              |
| 6. スタッフの対応が悪いから | 7. その他( )           |              |

Ⅲ 公園全体について伺います。

問67 指定管理者制度の導入の有無にかかわらず、公園に「あったら良いな」と思うサービスや改善点などがあれば、教えてください。


## 7. 杉並芸術会館(座・高円寺)の利用状況などについて

※「杉並芸術会館(座・高円寺)」は同種の施設がないため、杉並芸術会館(座・高円寺)の利用状況のみお伺いします。

問68 杉並芸術会館(座・高円寺)を利用したことがあるか、あてはまるものを一つ選んで、番号に○を付けてください。

- |       |       |
|-------|-------|
| 1. ある | 2. ない |
|-------|-------|

(問68で「①ある」と回答された方にお伺いします。「②ない」と回答された方は問73を回答ください。)

問69 どのくらいの頻度で利用しているか、あてはまるものを一つ選んで、番号に○を付けてください。

- |                    |                   |
|--------------------|-------------------|
| 1. 毎週利用している。       | 2. 月に1回程度、利用している。 |
| 3. 半年に1回程度、利用している。 | 4. 年に1度程度、利用している。 |

問70 杉並芸術会館(座・高円寺)の利用に当たって、何を重視して施設を利用しているか、最もあてはまるものを一つ選んで、番号に○を付けてください。

- |                     |                 |               |
|---------------------|-----------------|---------------|
| 1. 自宅の近くにあるから       | 2. サービスの質が良いから  | 3. 予約がとりやすいから |
| 4. 施設の機能や設備が使いやすいから | 5. スタッフの対応が良いから |               |
| 6. その他( )           |                 |               |

問71 杉並芸術会館(座・高円寺)の満足度について、あてはまるものを一つ選んで、番号に○を付けてください。

- |       |         |              |         |       |
|-------|---------|--------------|---------|-------|
| 1. 満足 | 2. やや満足 | 3. どちらとも言えない | 4. やや不満 | 5. 不満 |
|-------|---------|--------------|---------|-------|

問72 問71の回答で、その選択肢を選んだ理由(満足・不満と感じている理由)を教えてください。


(問68で「②ない」と回答された方にお伺いします。)

問73 なぜ利用したことがないか、最もあてはまるものを一つ選んで、番号に○を付けてください。

- |                 |                     |              |
|-----------------|---------------------|--------------|
| 1. 当該施設に用事がないから | 2. 自宅の近くに施設がないから    | 3. 営業時間が短いから |
| 4. 予約が取りづらいから   | 5. 施設の機能や設備が物足りないから |              |
| 6. スタッフの対応が悪いから | 7. その他( )           |              |

問74 杉並芸術会館(座・高円寺)に「あったら良いな」と思うサービスや、施設に求める改善点などがあれば、教えてください。


## 8. 高齢者活動支援センターの利用状況などについて

※「高齢者活動支援センター」は同種の施設がないため、高齢者活動支援センターの利用状況のみお伺いします。

問75 高齢者活動支援センターを利用したことがあるか、あてはまるものを一つ選んで、番号に○を付けてください。

- |       |       |
|-------|-------|
| 1. ある | 2. ない |
|-------|-------|

(問75で「①ある」と回答された方にお伺いします。「②ない」と回答された方は問80を回答ください。)

問76 どのくらいの頻度で利用しているか、あてはまるものを一つ選んで、番号に○を付けてください。

- |                    |                   |
|--------------------|-------------------|
| 1. 毎週利用している。       | 2. 月に1回程度、利用している。 |
| 3. 半年に1回程度、利用している。 | 4. 年に1度程度、利用している。 |

問77 高齢者活動支援センターの利用に当たって、何を重視して施設を利用しているか、最もあてはまるものを一つ選んで、番号に○を付けてください。

- |                     |                 |               |
|---------------------|-----------------|---------------|
| 1. 自宅の近くにあるから       | 2. サービスの質が良いから  | 3. 予約がとりやすいから |
| 4. 施設の機能や設備が使いやすいから | 5. スタッフの対応が良いから |               |
| 6. その他(             |                 | )             |

問78 高齢者活動支援センターの満足度について、あてはまるものを一つ選んで、番号に○を付けてください。

- |       |         |              |         |       |
|-------|---------|--------------|---------|-------|
| 1. 満足 | 2. やや満足 | 3. どちらとも言えない | 4. やや不満 | 5. 不満 |
|-------|---------|--------------|---------|-------|

問79 問78の回答で、その選択肢を選んだ理由(満足・不満と感じている理由)を教えてください。


(問75で「②ない」と回答された方にお伺いします。)

問80 なぜ利用したことがないか、最もあてはまるものを一つ選んで、番号に○を付けてください。

- |                 |                     |              |
|-----------------|---------------------|--------------|
| 1. 当該施設に用事がないから | 2. 自宅の近くに施設がないから    | 3. 営業時間が短いから |
| 4. 予約が取りづらいから   | 5. 施設の機能や設備が物足りないから |              |
| 6. スタッフの対応が悪いから | 7. その他(             | )            |

問81 高齢者活動支援センターに「あったら良いな」と思うサービスや、施設に求める改善点などがあれば、教えてください。


## 9. ゆうゆう今川館の利用状況などについて

※「ゆうゆう今川館」の指定管理者が担う業務は、清掃業務など施設の管理であり、サービスの提供などは他のゆうゆう館と同じであるため、ゆうゆう今川館の利用状況のみお伺いします。

問82 ゆうゆう今川館を利用したことがあるか、あてはまるものを一つ選んで、番号に○を付けてください。

- |       |       |
|-------|-------|
| 1. ある | 2. ない |
|-------|-------|

(問82で「①ある」と回答された方にお伺いします。「②ない」と回答された方は問87を回答ください。)

問83 どのくらいの頻度で利用しているか、あてはまるものを一つ選んで、番号に○を付けてください。

- |                    |                   |
|--------------------|-------------------|
| 1. 毎週利用している。       | 2. 月に1回程度、利用している。 |
| 3. 半年に1回程度、利用している。 | 4. 年に1度程度、利用している。 |

問84 ゆうゆう今川館の利用に当たって、何を重視して施設を利用しているか、最もあてはまるものを一つ選んで、番号に○を付けてください。

- |                     |                 |               |
|---------------------|-----------------|---------------|
| 1. 自宅の近くにあるから       | 2. サービスの質が良いから  | 3. 予約がとりやすいから |
| 4. 施設の機能や設備が使いやすいから | 5. スタッフの対応が良いから |               |
| 6. その他(             |                 | )             |

問85 ゆうゆう今川館の満足度について、あてはまるものを一つ選んで、番号に○を付けてください。

- |       |         |              |         |       |
|-------|---------|--------------|---------|-------|
| 1. 満足 | 2. やや満足 | 3. どちらとも言えない | 4. やや不満 | 5. 不満 |
|-------|---------|--------------|---------|-------|

問86 問85の回答で、その選択肢を選んだ理由(満足・不満と感じている理由)を教えてください。


(問82で「②ない」と回答された方にお伺いします。)

問87 なぜ利用したことがないか、最もあてはまるものを一つ選んで、番号に○を付けてください。

- |                 |                     |              |
|-----------------|---------------------|--------------|
| 1. 当該施設に用事がないから | 2. 自宅の近くに施設がないから    | 3. 営業時間が短いから |
| 4. 予約が取りづらいから   | 5. 施設の機能や設備が物足りないから |              |
| 6. スタッフの対応が悪いから | 7. その他(             | )            |

問88 ゆうゆう館に「あったら良いな」と思うサービスや、施設に求める改善点などがあれば、教えてください。


## 10. その他

### 問89

その他、区の指定管理者制度の考え方や、指定管理者制度を導入している施設について、意見があれば、記入ください。


これでアンケートは終了です。

返信用封筒に入れて  
ポストに投かんしてください。  
(切手は不要です。)

ご協力いただき、  
ありがとうございました。





## 「指定管理者制度」って施設の運営方法のことだよ～！

そもそも「指定管理者制度」って何？



公の施設(スポーツ施設、図書館など)の管理運営を区役所ではなく、民間事業者が担う制度のことだよ！杉並区では現在 37 施設で指定管理者制度が導入されていて、区役所は運営状況を確認しているよ！

指定管理者制度が導入されると、どんな良いことがあるの？



民間事業者の専門的なノウハウを活用して、より良い区民サービスの提供につながったり、コスト削減が期待できるのが特徴かな～！

なぜ、今回アンケートしているの？



区民の皆様から意見をもらって、もっと利用しやすい施設運営が行えるよう取り組んでいくよ！ぜひアンケートに協力してね！

### ＜杉並区で指定管理者制度を導入している 37 施設＞

集会施設	高井戸地域区民センター、西荻地域区民センター、勤労福祉会館、西荻南区民集会所、阿佐谷地域区民センター、コミュニティふらっと永福、梅里区民集会所、下高井戸区民集会所
スポーツ施設	上井草体育館、上井草運動場、上井草温水プール、妙正寺体育館、高円寺体育館、荻窪体育館、大宮前体育館、松ノ木運動場、永福体育館、下高井戸運動場、高井戸温水プール
図書館	阿佐谷図書館、成田図書館、方南図書館、宮前図書館、高井戸図書館、南荻窪図書館、下井草図書館、今川図書館、永福図書館
保育園	高井戸保育園、堀ノ内東保育園、上高井戸保育園
その他	杉並芸術会館(座・高円寺)、高齢者活動支援センター、ゆうゆう今川館、大田黒公園、阿佐谷げやき公園、梅里中央公園