

ろくぐいんあいでいー  
ロクグインID※すべて半角、数字5桁、  
あるふあべつとおおもしもじこうせいで  
アルファベット大文字3文字の構成です。

5 杉並第 54978 号

令和 6 年 2 月 9 日

ちょうさひょう う と こさま ほごしや みなさま  
調査票を受け取られたお子様の保護者の皆様すぎなみくこどもかていぶじどうせいしやうねんかちやう  
杉並区子ども家庭部児童青少年課長  
たかくら きたし  
高倉 智史  
こういんしりやく  
(公印省略)

「杉並区子どもの居場所意識調査（子どもアンケート）」へのご協力をお願い（依頼）

日頃から、区政運営にご理解とご協力をいただき、誠にありがとうございます。

区では、基本構想の子ども分野の目標に掲げた将来像「すべての子どもが、自分らしく生きていくことができるまち」を実現していくため、区における今後の子どもの居場所づくりの指針となる「（仮称）杉並区子どもの居場所づくり基本方針」（以下、「基本方針」という。）を令和6年度中に策定することとしています。

この基本方針の策定にあたり、居場所を利用する当事者である子どもたちの思いや意見を伺い、基礎資料とするため、意識調査を実施することいたしました。

ご回答いただいた内容については、調査の目的以外に使用することはありません。また、個人が特定される形での分析や公表を行うこともありません。調査への回答は任意ですが、調査の趣旨についてご理解いただき、回答へのご協力をどうぞよろしくお願い申し上げます。

き  
記

## 1. 調査名称

すぎなみくこどもいばしよいしきちやうさ こどもあんけーと  
杉並区子どもの居場所意識調査（子どもアンケート）

## 2. 調査対象

れいわねんがつにちげんざいすぎなみくざいじゆう  
令和5年12月1日現在、杉並区在住の0～18歳までの子どもから、無作為に抽出した9,000人の方

## 3. 調査内容

ページ以降の「調査票」のとおり

## 4. 回答方法

下記①または②の方法のいずれかでご回答ください。

## ① Webによる回答

下記URLまたは右記二次元コードからWeb回答フォームにアクセスし回答をご入力  
(回答用ID（本依頼文の上部に記載）のご入力をお願いします。)URL : <https://www.aaa.co.jp/job/15399b>にじげんこーど  
二次元コード

## ② 調査票による回答

3ページ以降の調査票にご記入いただき、返信用封筒にて返送

## 5. 回答期限

れいわねんがつにちもち  
令和6年2月29日（木）までにご投函ください。

## 6. 回答にあたってのご注意

・この調査は、封筒の宛名に書いてあるお子様にお答えいただく調査です。お子様がお自分で回答できない場合には、保護者の方がそのお子様の立場になって回答してください。

・お子様ができるだけ自由回答できるよう見守ってください。ただし、難しい言葉などについて、お子様からの質問があった場合は、必要に応じてサポートをお願いします。

・問12及び問13は保護者の方への質問です。回答にご協力をお願いします。

・この調査は無記名です。お名前をご入力またはご記入いただく必要はありません。

・お答えになりたくない質問には、無回答のまま、次の質問にお進みください。

・「その他」を選択した場合は、（ ）内にその内容を具体的にご入力またはご記入ください。

りめん  
(裏面あり)

7. その他

・本調査の結果につきましては、令和6年6月以降に杉並区公式ホームページ等に掲載する予定です。

8. 問い合わせ先

杉並区子ども家庭部児童青少年課（杉並区子どもの居場所意識調査（子どもアンケート）事務局）  
電話：03-3393-4760（平日8:30～17:15）※土曜日、日曜日、祝日を除く。

🍎 調査票を受け取った0～18歳の子どものみなさんへ（お願い） 🍎

このアンケートは、みなさんにとって、「ここに居たい」と感じられる場所（居場所）や好きな場所（好きな場所）はどこか、どんな居場所があったらいいと思うかなどをたずねるものです。あなたにとって居場所と感じるもの（どんなところにいるとほっとするか、だれといると元気になれるか、何をしていると力がわいてくるかなど）を教えてください。

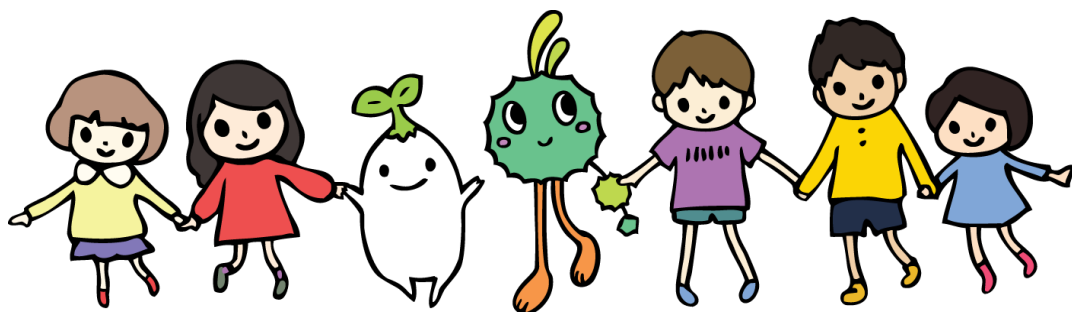
みなさんの意見をもとに、居場所について、みなさんと一緒に考えていこうと思っています。ぜひあなたの声をきかせてください。

- このアンケートには、みなさんが自分で答えてください。
- おうちの人などに手伝ってもらって、答えてもかまいません。
- このアンケートは、テストではありません。また、あなたの答えを、だれかに知られることはないので、安心してあなたの気持ちを、思うままに教えてください。
- 答えたくない質問は、答える必要はありません。
- アンケートには、だいたい5分ほどの時間がかかります。

【アンケートの募集期間】

令和6年2月9日（金）～令和6年2月29日（木）

この調査における調査票の発送・回収等の業務は、「株式会社アダムスコミュニケーション」に委託しています。



ここからは、しょうがくせい小学生のみなさんへのアンケートです。

問1 あなた（このアンケートの封筒の宛名のお子さん）の住んでいる地域を教えてください。（あてはまる番号1つに○）

1 阿佐谷北	7 梅里	13 上高井戸	19 下高井戸	25 成田東	31 本天沼
2 阿佐谷南	8 永福	14 久我山	20 松庵	26 西狄北	32 松ノ木
3 天沼	9 大宮	15 高円寺北	21 善福寺	27 西狄南	33 南狄窪
4 井草	10 狄窪	16 高円寺南	22 高井戸西	28 浜田山	34 宮前
5 和泉	11 上井草	17 清水	23 高井戸東	29 方南	35 桃井
6 今川	12 上狄	18 下井草	24 成田西	30 堀の内	36 和田

問2 あなた（このアンケートの封筒の宛名のお子さん）の学年を教えてください。（あてはまる番号1つに○）

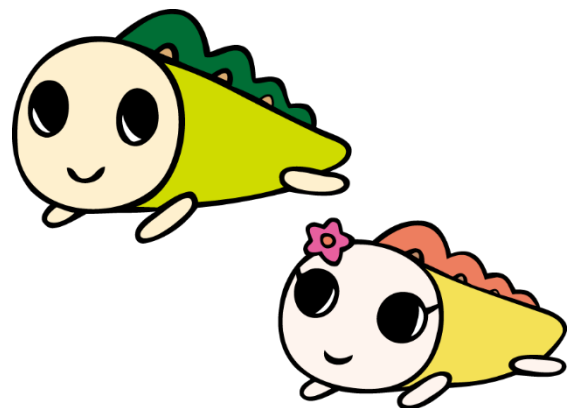
1. 1年生	2. 2年生	3. 3年生	4. 4年生	5. 5年生	6. 6年生
--------	--------	--------	--------	--------	--------

問3 あなた（このアンケートの封筒の宛名のお子さん）が通っている学校を教えてください。（あてはまる番号1つに○）

1. 公立（区立・都立）小学校	3. その他（ ）
2. 国立・私立小学校	

問4 あなた（このアンケートの封筒の宛名のお子さん）は、家（普段寝起きをしている場所）や学校（授業やクラス）以外に、「ここに居たい」と感じる居場所や好きな場所がありますか。（あてはまる番号1つに○）

1. ある → 問5へ進んでください。	2. ない → 問7へ進んでください。
---------------------	---------------------



問4で「1. ある」と答えた方に伺います。

問5 そこはどのような場所ですか。(○はいくつでも)

1. 祖父母や親戚の家
2. 友達の家
3. 児童館、ゆう杉並、子ども・子育てプラザ
4. 学童クラブ
5. 放課後等デイサービス
6. 放課後等居場所事業(※1)・放課後子ども教室(※2)・遊びと憩いの場(校庭開放)(※3)
7. 学校の授業やクラス以外の場所(図書室、保健室、クラブ活動など)
8. 塾や習い事などの場所
9. 自然の中で遊べる場所(公園やプレーパークなど)
10. 運動やスポーツができる場所(運動場や体育館など)
11. 図書館
12. 地域区民センター、コミュニティふらっとなどの集会施設
13. 子ども食堂
14. ファーストフードやカラオケボックスなどのお店
15. オンライン空間(SNS、オンラインゲームなど)
16. その他( )

※1 学校を活用した放課後等の居場所事業で、次の15校で実施しています。

はっぴいタイム(杉並第二小)、すぎくら(杉並第九小)、チャッピーズワイド(東田小)、ももにランド(桃井第二小)、ももさんスマイルスクール(桃井第三小)、ももごスマイルひろば(桃井第五小)、ざりまるひろば(井荻小)、たかさんアドベンチャー(高井戸第三小)、はまきち(浜田山小)、大管れいんぼーランド(大管小)、せいびにこにこひろば(済美小)、まつぼっくり(松ノ木小)、えいふくにこにこパラダイス(永福小)、いずみみなくら(新泉和泉小)、えんじークラブ(高内寺小)

※2 放課後に区立小学校を使って実施する、地域の子どもを対象とした、学習や様々な体験・交流活動等を行う事業で、次の13校で実施しています。

杉並第一小、杉並第六小、杉並第九小、東田小、桃井第一小、井荻小、高井戸第四小、方南小、久我山小、天沼小、永福小、杉並和泉学園、高内寺学園

※3 校庭を公園に代わる遊び場と位置づけ、小学生以下の幼児や児童がのびのびと遊ぶことができる場として、遊び方の指導などを行う開放指導員を配置し、開放する事業で、次の24校で実施しています。

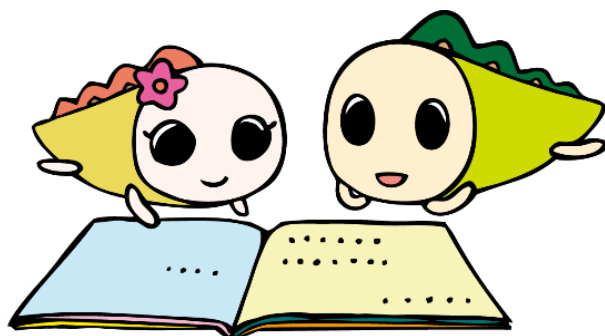
杉並第一小、杉並第三小、杉並第六小、杉並第七小、西田小、馬橋小、桃井第一小、桃井第四小、四宮小、荻窪小、杏掛小、高井戸小、高井戸第二小、高井戸第三小、高井戸第四小、松庵小、堀之内小、和田小、方南小、八成小、三谷小、高井戸東小、久我山小、天沼小

問4で「1. ある」と答えた方に伺います。

問6 なぜ問5でお答えいただいた場所が「ここに居たい」と感じる居場所や好きな場所だと思いますか。(〇はいくつでも)

1. いつでも行きたい時に行けるから
2. 一人で過ごせたり、何もせずのんびりできるから
3. 自分が自分らしく、ありたい自分でいられるから
4. 好きなこと、やりたいことをして過ごせるから
5. スポーツや外遊びなど、体を思い切り動かすことができるから
6. (居場所の使い方などに) 自分の意見や希望を聞いてもらえるから
7. 知らないことを学べたり、新しいことにチャレンジできるから
8. 悩みごとの相談にのってもらったり、一緒に遊んでくれる大人がいるから
9. いろんな人と出会えるから
10. 友達と一緒に過ごせるから
11. 無料または安価で過ごせるから
12. その他 ( )

→ ここまで回答したら、問9へ進んでください。



問4で「2. ない」と答えた方に伺います。

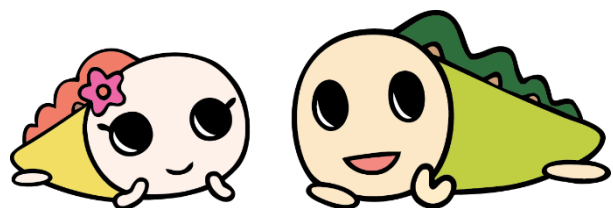
問7 「ここに居たい」と感じる居場所や好きな場所がないと答えた理由を教えてください。(あてはまる番号1つに○)

1. 家や学校以外に居場所を必要だと思わないから
2. 家や学校以外に居場所がほしいと思うが、そのような場所がないから
3. 家や学校以外に居場所がほしいと思うが、そこに行く時間がないから
4. その他 ( )

問4で「2. ない」と答えた方に伺います。

問8 どのような場所であれば、「ここに居たい」と感じる居場所や好きな場所になると思いますか。(○はいくつでも)

1. いつでも行きたい時に行ける場所
2. 一人で過ごせたり、何もせずのんびりできる場所
3. 自分が自分らしく、ありたい自分でいられる場所
4. 好きなこと、やりたいことをして過ごせる場所
5. スポーツや外遊びなど、体を思い切り動かすことができる場所
6. (居場所の使い方などに) 自分の意見や希望を聞いてもらえる場所
7. 知らないことを学べたり、新しいことにチャレンジできる場所
8. 悩みごとの相談にのってもらったり、一緒に遊んでくれる大人がいる場所
9. いろんな人と出会える場所
10. 友達と一緒に過ごせる場所
11. 無料または安価で過ごせる場所
12. その他 ( )



以下は、**全員の方への質問**です。

問9 杉並区には、下記のような施設や場所、事業があります。あなた（このアンケートの封筒の宛名のお子さん）は、これらの施設や居場所を「知っていますか」あるいは「利用したことはありますか」。（下表のあてはまる番号1つに○）

※問9で「2.知っているが利用したことはない」「3.利用したことがある」と答えた施設・場所毎に伺います。

問10 「知っている」あるいは、「利用したことがある」施設・場所について、「ここがもう少しこうなったらいいな」「ここを直してほしいな」と思うことがあれば、どのようなことでも結構ですので具体的に教えてください。（自由記述）

	施設・場所	問9 知っているか／利用したことがあるか			問10 「こうなったらいい」「直してほしい」と思うところ (自由記述)
		知らない	知っているが 利用した ことはない	利用した ことがある	
①	児童館	1	2	3	
②	ゆう杉並	1	2	3	
③	子ども・子育てプラザ	1	2	3	
④	がくどうくらぶ 学童クラブ	1	2	3	
⑤	ほうかごとうでいきーびす 放課後等デイサービス	1	2	3	
⑥	ほうかごとういばしょじぎょう 放課後等居場所事業、 ほうかごこまようつ 放課後子ども教室	1	2	3	
⑦	こみゆにてい コミュニティふらっと、 ちいきくみんせんたー 地域区民センター、 くみんしゅうかいじよ 区民集会所	1	2	3	
⑧	としよかん 図書館	1	2	3	

※前のページからの続きです。

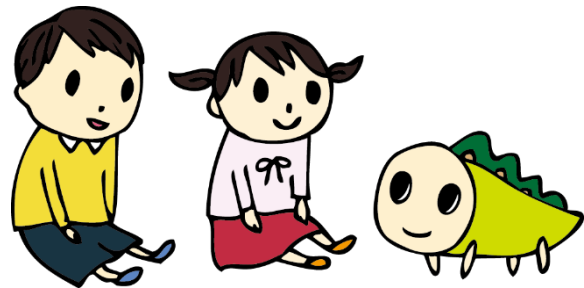
	施設・場所	問9 知っているか／利用したことがあるか			問10 「こうなったらいい」「直してほしい」と思うところ (自由記述)
		知らない	知っているが 利用した ことはない	利用した ことがある	
⑨	ブレーパーク	1	2	3	
⑩	社会教育センター、 郷土博物館	1	2	3	
⑪	公園、児童遊園	1	2	3	
⑫	プール、体育館	1	2	3	
⑬	運動場 (※4)	1	2	3	

※4 井草森公園運動場、柏の宮公園庭球場、TAC杉並区上井草スポーツセンター、蚕糸の森公園運動場、下高井戸運動場、塚山公園運動場、松ノ木運動場、馬橋公園運動広場、和田堀公園野球場、和田堀調節池壁打ち庭球練習場





問11 <sup>いま</sup>今の杉並区にはないけれども、あなた（このアンケートの封筒の宛名のお子さん）が「杉並区にあるといいな」と  
思う場所を教えてください。



問12と問13は、保護者の方への質問です。

問12 どのような場所がお子さんの居場所になると思いますか。

(上位3つまでを選択し、下記「回答欄」に回答をご記入ください。)

1. 大人（職員）の見守りがある場所
2. 家から近い場所
3. 子どもの心身の安全が確保され、安心して過ごせる場所
4. 子どもが望む活動ができる場所
5. 友達と遊べる場所
6. 同世代だけではなく、乳幼児、小学生、中・高校生の多世代が交流できる場所
7. 保護者や地域の大人が関わる場所
8. 一人でもゆっくりと過ごせる場所
9. 学習（宿題や自習など）ができる場所
10. 無料または安価で利用することができる場所
11. その他（ )
12. 特になし

(回答欄)

1位	2位	3位

問13 区では、杉並区における子どもの居場所づくりの指針となる「（仮称）杉並区子どもの居場所づくり基本方針」を策定することとしておりますが、「子どもの居場所づくり」に関してご意見がありましたらお聞かせください。

以上で質問は終わりです。ご協力ありがとうございました。