

2024~2025：杉並区内

ほいくのおしごと



この街で一緒に働きませんか？

杉並区内に**200**以上の保育園

杉並で働く保育士大募集!!



就職応援ナビすぎなみ

<https://suginami-workinfo.com/>

検索 就職応援ナビすぎなみ

「保育のしごと特集」として杉並区内の事業所を中心とした私立保育園の求人情報をまとめています。



保育のおしごと 就職相談面接会

日時:令和6年11月24日(日)

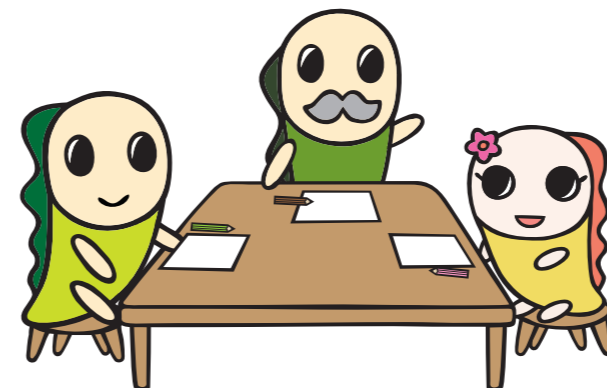
13時30分~16時30分

会場:セッション杉並

開催

20社程度の杉並区・中野区内民間保育事業者参加予定!

申し込み日等、詳細は区報(11月1日号掲載予定)・杉並区ホームページをご確認ください。



東京都保育人材・ 保育所支援センター

社会福祉法人 東京都社会福祉協議会
〒102-0072 東京都千代田区飯田橋3-10-3 東京しごとセンター7階



保育士資格を持ち、現場経験のある
保育人材コーディネーターが

あなたをサポートします!

TEL:03-5211-2912

杉並区保育所・幼稚園案内アプリ



「すぎぽよ」
からチェック!

200以上の保育施設の
情報があります!



Download on the
App Store



GET IT ON
Google Play



先輩保育士に聞いてみた!

保育士をめざしたきっかけは何ですか?

吉川先生…自分が子どもの頃、近所の年下の子たちの面倒を見ながら遊ぶ中で、小さい子と関わるのが楽しいと感じ始めたのがきっかけです。その様子を見ている保護者の方に、「小さいお母さんみたいだね」と言われたことが記憶に残っています。

山本先生…高校時代の夏休みに、ボランティアの一貫で地域の子どもたちと触れ合う機会があったことがきっかけです。今まで、そのような経験をしたことなかったので、とても新鮮に感じ、子どもたちと一緒に仲良く遊んだ経験が印象に残り、保育士を目指すようになりました。

仕事内容を大まかに教えてください。また、どんな時にやりがいを感じますか?

吉川先生…保育・子どもたちの指導計画の作成・行事企画などを行います。仕事の中で、



山本湧斗先生 1年目

子どもたちの成長を見られた瞬間はすごく嬉しいですし、やりがいを感じます。例えば、些細なことに対しても、子どもたちが自分から「ありがとう」「や」「ごめんね」などを言うようになった姿を見ると、嬉しくなります。
山本先生…子どもたちが元気に遊んでいる姿を見た時です。先生と子どもと一緒に遊ぶこともあるんですが、その時に子どもたちの元気な姿を見ると、自分も元気をもらえます。最近では、子どもたちが滑り台で楽しそうに遊んでいる姿が一番印象に残っています。

一年目と比較して成長を実感した点や今後の目標を教えてください。

吉川先生…一年目のときは目の前のことに追われていましたが、今は優先順位を付け落ち着いて行動ができるようになりました。分からないことをため込まず、他の先生方に相談をしていくうちに、自分の中で仕事の整理がついていきました。今後は、自分が担任として、思いやりと笑顔が溢れたクラスをつくり、卒園児を送り出すことが目標です。



吉川香鈴先生 2年目

山本先生…初めは、子どもと遊ぶこと自体もなかなか緊張しました。子どもたちにも自分の緊張が伝わってしまい、ぎこちなく遊んでいる感じがありました。最近はお互いにすこくリラックスしながら遊んでいます。今後は、子どもの気持ちを理解する力と代弁してあげる力を身に付けていきたいです。

吉川先生…子供たちの笑顔や成長を、一番近くで見守ることができるので、すごくやりがいのある仕事です。卒園式などは、子どもたちの普段と違う姿を見ることができて、嬉しい気持ちと、少し寂しい気持ちでいっぱいになります。大変なこともあります。自分の好きなことや得意なことを活かし、一緒に頑張りましょう!

山本先生…子供たちの成長を見守るだけでなく、自分も笑顔にもらえる、とても魅力に溢れている仕事です。自分自身、保育の仕事を楽しめていると感じます。子どもと遊ぶのが好きな方におすすめです。

山本先生…緑や公園なども多くとても住みやすい街だと感じます。自分も杉並区に住みながら自転車で職場に通っていますし、周りにも杉並区に住みながら働いている職員も多いイメージです。



みなさんも杉並区で一緒に働きませんか?

学生の方にアドバイスはありますか?

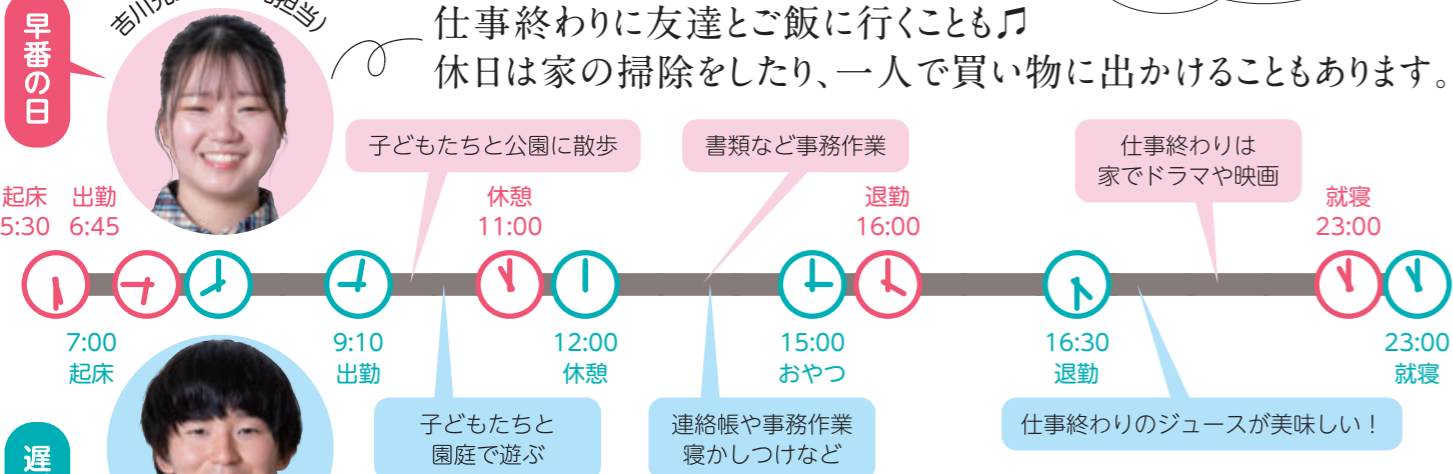
吉川先生…働くことが、楽しいと思える場所のほうがいいと思うので、事前に保育園の調べをしつかりすることが大切です。保育園によって、掲げている目標や特色などが違うので、自分が求める保育ができるように、色々な保育園を回ってみてください。

山本先生…自分から積極的に、子どもに関わる機会を作り、「保育とはどういう感じなのか」というイメージを持てるようになることが大切です。実際に働くにあたり、雰囲気や想像しやすくなると思います。

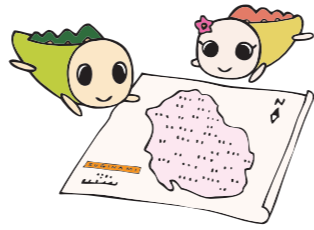
先輩方はどんな1日を過ごしているんだろう?

保育士の『一日』って?

仕事終わりに友達とご飯に行くことも♪
休日は家の掃除をしたり、一人で買い物に出かけることもあります。



肉とスイーツが大好きです!
休日は海や山など自然のある場所に行きます。



「すぎなみ」のまちって?

杉並には四季折々の景色がたくさん!
地域に根差したイベントも楽しむことができます。



①善福寺公園



②井草森公園



⑦柏の宮公園



③東京高円寺阿波おどり



⑥大田黒公園



⑤阿佐谷七夕まつり



④阿佐谷ジャズストリート