



## 在宅医療相談調整窓口とは…

在宅療養をサポートするため、相談員が区民の皆様や医療・介護・福祉の関係者の皆様からの在宅医療に関する様々なご相談をお受けします。

- 在宅療養に関する地域の医療情報を提供し、ご相談にのります。
- 小児や難病、がん、認知症など、年齢や病名に関わらず様々なご相談をお受けします。

### 例えばこんな時…

病院から退院するので、訪問診療や訪問看護を頼みたいのですが…

医療処置（点滴・吸引・胃ろうなど）を受けながら自宅で療養することはできますか？

がんの緩和ケアは自宅でできるの？

認知症はどこで診てもらえるの？

自宅で看取りたいのですが、家族の力になってくれるお医者さんはいませんか？

※在宅医療や訪問看護などについての勉強会のお手伝いもします。

## 在宅医療・生活支援センター

# 在宅医療相談調整窓口

電話

03-3391-1380

MAP



### 在宅医療相談調整窓口

〒167-0032 東京都杉並区天沼3-19-16  
 ウェルファーム杉並複合施設棟3階  
 【交通機関】 JR中央線・総武線、東京メトロ丸ノ内線「荻窪」駅下車 徒歩10分  
 【受付時間等】 月～金曜日（祝日・年末年始を除く）午前8時30分～午後5時

区内で在宅医療を提供している医療機関（医科・歯科・薬局）等の情報がご覧いただけます ▶

<https://carepro-navi.jp/suginami>



## 杉並区

# 在宅医療相談調整窓口

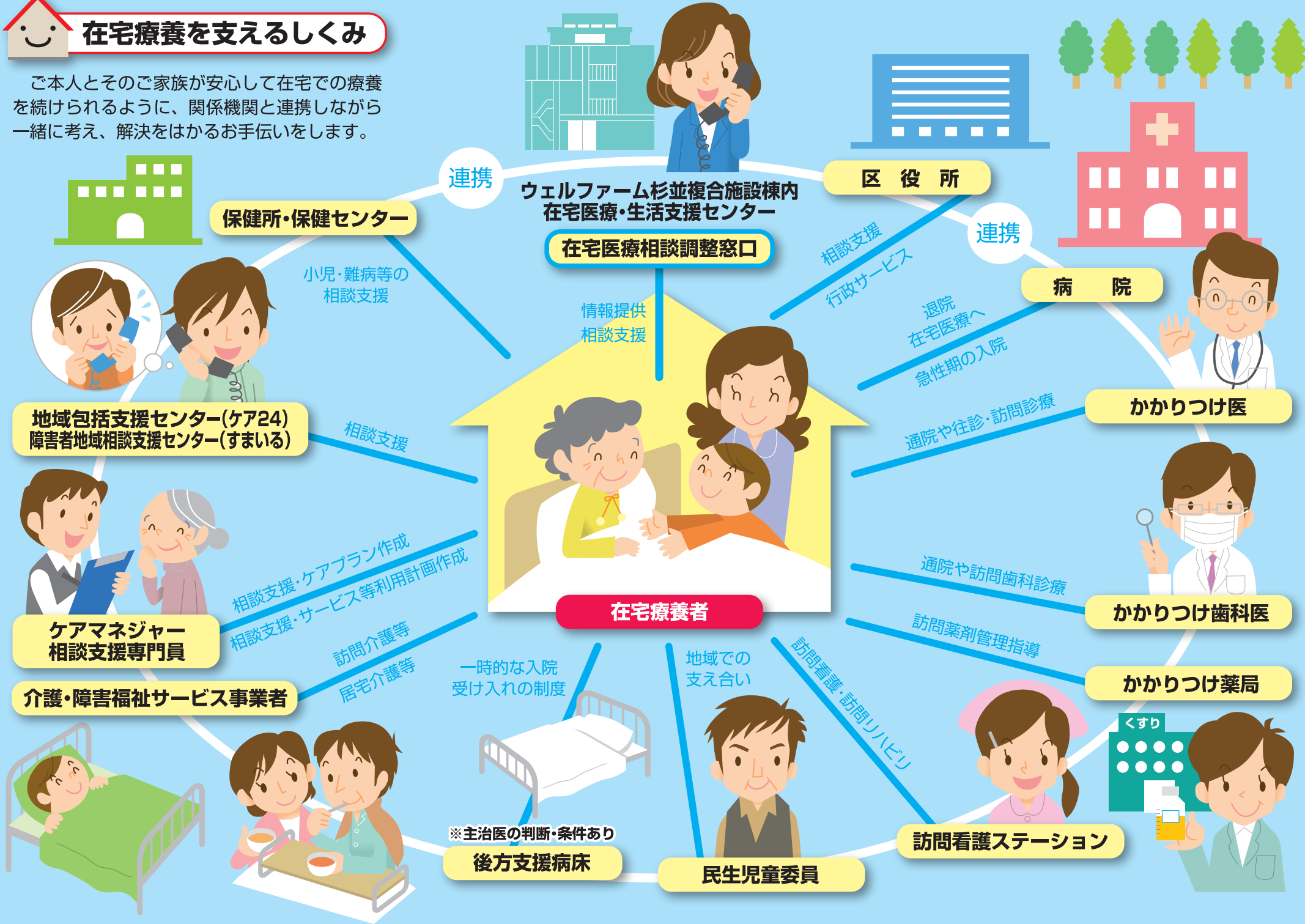
お気軽にご相談ください

安心できる在宅療養をサポート



# 在宅療養を支えるしくみ

ご本人とご家族が安心して在宅での療養を続けられるように、関係機関と連携しながら一緒に考え、解決をはかるお手伝いをします。



連携

ウエルファーム杉並複合施設棟内  
在宅医療・生活支援センター

在宅医療相談調整窓口

区役所

連携

病院

かかりつけ医

かかりつけ歯科医

かかりつけ薬局

訪問看護ステーション

民生児童委員

※主治医の判断・条件あり  
後方支援病床

ケアマネジャー  
相談支援専門員

介護・障害福祉サービス事業者

地域包括支援センター(ケア24)  
障害者地域相談支援センター(すまいる)

保健所・保健センター

小児・難病等の  
相談支援

情報提供  
相談支援

相談支援  
行政サービス

退院  
在宅医療へ  
急性期の入院

通院や往診・訪問診療

通院や訪問歯科診療

訪問薬剤管理指導

訪問看護・訪問リハビリ

地域での  
支え合い

一時的な入院  
受け入れの制度

訪問介護等  
居宅介護等

相談支援・ケアプラン作成  
相談支援・サービス等利用計画作成

相談支援

在宅療養者

くすり