

令和8年4月

ほっと一息、

# 介護者ヘルプ

## ご利用案内 サービス提供事業所一覧 (令和8年4月1日現在)

ほっと一息、介護者ヘルプは、高齢者等を同居で介護しているご家族の休息を図るため、ホームヘルパーを派遣して家事等の支援をいたします。

1ページ目の「ほっと一息、介護者ヘルプ ご利用案内」をご確認ください

ほっと一息、しませんか？



杉並区役所

保健福祉部高齢者在宅支援課

電話 03-3312-2111 (代表)

ファクス 03-5307-0687



必ずお読みください！



## ほっと一息、介護者ヘルプ ご利用案内

### 1 事業所にサービス依頼の電話をする

3ページ目以降の「サービス提供事業所一覧」の中から事業所を選び、電話で予約をします。希望の日時、サービス内容等を詳しく伝え、依頼します。(内容と所要時間について、事業所

と

相談して決めてください。)

※ 対象のサービスは、次ページの「サービスの対象になるもの、ならないもの」をご確認ください。

※ 原則、利用時間は午前8時～午後6時まで、1回の利用は1時間単位で6時間までです。

### 2 サービス終了後、「利用券」をヘルパーに渡す

利用日のサービス終了後、「利用券」をヘルパーに渡します。

※利用の中止・日時変更を希望する場合は、必ず予約した事業所にお早めにご連絡ください。キャンセル料がかかる場合があります。



### 3 利用料金の支払い

利用の翌月に、区から利用料金を請求します。支払方法は指定口座からの引落としとなります。口座振替に関する手数料はかかりません。なお、振替口座の登録完了までは、区から送付される納入通知書により金融機関等の窓口で、現金にてお支払いください。

※利用料金：利用券1枚(1時間以内)の利用につき300円。

### 4 利用券の年度更新について

直近でサービスのご利用のある方は、3月末に翌年度の利用券と資格継続通知を送付します。長期間サービスのご利用のない方は、現況届の提出により年度更新手続きが必要となります。

◆ 次の場合は、資格が喪失になるため、サービスは利用できません。  
必ず担当までご連絡ください。

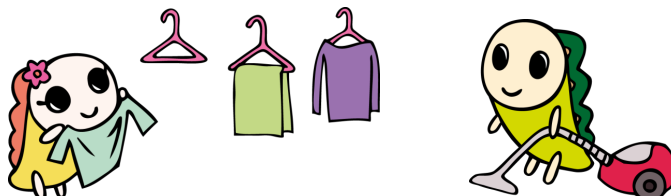
必ず担当まで  
ご連絡ください！

① 長期入院や施設入所等で、在宅で介護をしなくなった場合。

② 杉並区から転出した場合又は、区内で転居し介護を受けている方(要介護者)と同居でなくなった場合。

③ 介護を受けている方(要介護者)の介護保険の認定が、要支援1又は要支援2に変更になった場合。ただし、認知機能の低下により支援が必要な方と認められ、「認知機能確認書」の提出ができれば、継続利用が可能です。

※資格喪失後にサービスを利用した場合は、全額自費扱いとなり、事業所指定の料金を直接お支払いいただくこととなりますので、ご注意ください。



# サービスの対象になるもの、ならないもの

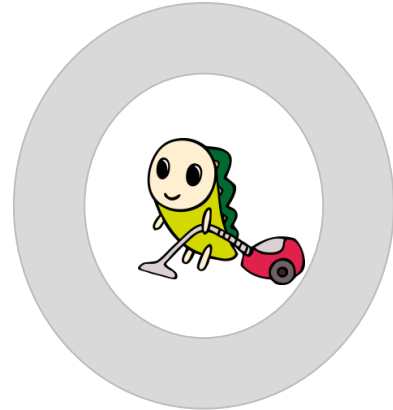
※利用できるのは、介護保険の訪問介護生活援助に準じた項目のサービスです。  
詳細については事業所へ直接ご確認ください。

## 対象になるもの(事例)

利用者家族に対するサービスで以下のもの

- ▶ 居住する部屋、台所、浴室、トイレの掃除
- ▶ 衣類等の洗濯
- ▶ 一般的な食事の準備や調理、配膳
- ▶ 生活必需品の買い物、買い物同行(荷物持ち)
- ▶ 薬の受け取り
- ▶ 衣類の整理・補修、衣替え
- ▶ アイロンかけ
- ▶ 布団干し、取り込み
- ▶ ベッドメイク

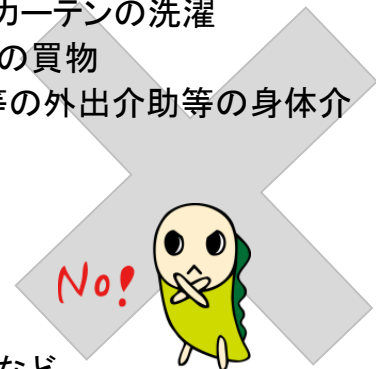
など



## 対象にならないもの(事例)

- ▷ 玄関や壁の掃除、庭の掃除、植木の水やり、草取り、植物の剪定
- ▷ 大掃除、床のワックスがけ、換気扇の掃除、窓拭き、網戸や障子の張り替え
- ▷ 家具や電気製品などの移動・修繕、部屋の模様替え、カーテンの洗濯
- ▷ 電球交換、預貯金の引き出しなどの金銭管理、遠方での買物
- ▷ 要介護者のオムツ交換、着替え、食事の介助や通院等の外出介助等の身体介助
- ▷ 要介護者の見守り(※見守りのみのサービスは不可)
- ▷ 犬の散歩やペットの世話
- ▷ 洗車、車の掃除
- ▷ 来客の応接、留守番
- ▷ 行政書類の管理、受け取り

など



【問い合わせ先】

杉並区高齢者在宅支援課 管理係  
電話 03-3312-2111(代表)

# サービス提供事業所一覧

以下の一覧から事業所を選び、サービスの依頼をしてください。

あ	阿佐谷北	1	事業者名	キラキラヘルパー ステーション	電話番号	6265-5711	職員体制	介護福祉士7人 ヘルパー3人
			所在地	杉並区阿佐谷北1-3-14 佐々木ビル101	予約・相談受付時間 ★(サービス提供時間 とは異なります)	月-金9:00-18:00	サービス地域	区内全域
		2	事業者名	ホームケア阿佐ヶ谷	電話番号	5327-4255	職員体制	介護福祉士12人 ヘルパー11人
			所在地	杉並区阿佐谷北1-42-6 ベルメゾン阿佐ヶ谷2階	予約・相談受付時間 ★(サービス提供時間 とは異なります)	月-金8:30-17:30	サービス地域	地域限定(阿佐谷北、阿佐谷南周辺)
		3	事業者名	あけぼの介護センター 阿佐谷	電話番号	6915-1701	職員体制	介護福祉士6人 ヘルパー15人
			所在地	杉並区阿佐谷北1-43-13 AIビル5F	予約・相談受付時間 ★(サービス提供時間 とは異なります)	月-金9:00-18:00	サービス地域	区内全域
		4	事業者名	ケアステーション きらら阿佐ヶ谷	電話番号	5356-1782	職員体制	介護福祉士7人 ヘルパー14人
	所在地		杉並区阿佐谷北2-8-22 大鷹建設第2ビル3階	予約・相談受付時間 ★(サービス提供時間 とは異なります)	月-金9:00-18:00	サービス地域	地域限定 (JR高円寺駅、阿佐ヶ谷駅、荻窪駅周辺)	
	5	事業者名	エフリオ ケアステーション	電話番号	5356-6120	職員体制	介護福祉士1人 ヘルパー10人	
		所在地	杉並区阿佐谷北2-14-5 大坂やビル1階	予約・相談受付時間 ★(サービス提供時間 とは異なります)	月-金9:00-18:00 (年末年始・祝日除く)	サービス地域	地域限定(阿佐谷地区周辺)	
	6	事業者名	ZERO訪問介護	電話番号	6783-2573	職員体制	介護福祉士8人 ヘルパー3人	
		所在地	杉並区阿佐谷北2-25-10 グレージングシーサー阿佐谷 101	予約・相談受付時間 ★(サービス提供時間 とは異なります)	月-金9:00-18:00	サービス地域	区内全域	
	7	事業者名	ヘルパーステーション 楓	電話番号	5356-9512	職員体制	介護福祉士7人 ヘルパー6人	
		所在地	杉並区阿佐谷北4-6-3 万成コーポ207	予約・相談受付時間 ★(サービス提供時間 とは異なります)	月-金9:00-18:00	サービス地域	地域限定 (阿佐谷周辺、約3km圏内)	
	8	阿佐谷南	事業者名	日本リック訪問介護 杉並事業所	電話番号	5377-5065	職員体制	介護福祉士24人 ヘルパー20人
			所在地	杉並区阿佐谷南1-9-7 コマムラビル101	予約・相談受付時間 ★(サービス提供時間 とは異なります)	月-金9:00-18:00	サービス地域	区内全域

あ	阿佐谷南	9	事業者名	SOMPOケア杉並 訪問介護	電話番号	5929-8670	職員体制	介護福祉士14人 ヘルパー4人
			所在地	杉並区阿佐谷南1-17-18 阿佐谷下田ビル2階	ファクス番号	5929-8674	サービス地域	地域限定（事業所から半径2km圏内）
				予約・相談受付時間 ★(サービス提供時間とは異なります)	月-金9:00-18:00	★特記事項		
		10	事業者名	ケアリッツ杉並	電話番号	5929-7971	職員体制	介護福祉士10人 ヘルパー3人
			所在地	杉並区阿佐谷南2-12-7 ロワイヤル・ヒロ1階	ファクス番号	5929-7972	サービス地域	区内全域
				予約・相談受付時間 ★(サービス提供時間とは異なります)	月-金9:00-18:00	★特記事項		
	11	事業者名	野崎クリニック ヘルパーステーション	電話番号	5335-2327	職員体制	介護福祉士3人 ヘルパー1人	
		所在地	杉並区阿佐谷南3-37-13 大同ビル403	ファクス番号	3392-8071	サービス地域	区内全域	
			予約・相談受付時間 ★(サービス提供時間とは異なります)	月-土9:00-18:00	★特記事項			
	12	事業者名	ケア21荻窪	電話番号	5347-9780	職員体制	介護福祉士12人 ヘルパー3人	
		所在地	杉並区阿佐谷南3-49-2 サンライズ山村102号	ファクス番号	3220-0671	サービス地域	区内全域	
			予約・相談受付時間 ★(サービス提供時間とは異なります)	月-金9:00-18:00 (ただし8/13~8/17、 12/30~1/3除く)	★特記事項			
い	井草	13	事業者名	ヘルプメイト井草	電話番号	5903-8691	職員体制	介護福祉士15人 ヘルパー34人
			所在地	杉並区井草3-2-4 レチオンス井荻303	ファクス番号	5382-1675	サービス地域	地域限定（区北西部）
				予約・相談受付時間 ★(サービス提供時間とは異なります)	月-金9:00-18:00	★特記事項		
	14	事業者名	ビーステップ井草	電話番号	5311-0791	職員体制	介護福祉士9人 ヘルパー4人	
		所在地	杉並区井草5-10-22	ファクス番号	5311-0793	サービス地域	地域限定（上井草、下井草、井荻周辺）	
			予約・相談受付時間 ★(サービス提供時間とは異なります)	月-土9:00-18:00	★特記事項			
和泉	15	事業者名	ケアセンター ももか園	電話番号	6379-0714	職員体制	介護福祉士1人 ヘルパー2人	
		所在地	杉並区和泉2-35-18	ファクス番号	050-1518-6139	サービス地域	地域限定（区南部）	
		予約・相談受付時間 ★(サービス提供時間とは異なります)	月-金9:00-18:00	★特記事項				
和泉	16	事業者名	愛・訪問介護 ステーション杉並	電話番号	6379-7325	職員体制	介護福祉士9人 ヘルパー13人	
		所在地	杉並区和泉3-13-17 永福前田ビル2F	ファクス番号	6379-7351	サービス地域	区内全域	
		予約・相談受付時間 ★(サービス提供時間とは異なります)	月-金9:00-18:00	★特記事項				

い	和泉	17	事業者名	ケアサポート かすみ草	電話番号	6265-7991	職員体制	介護福祉士 4人 ヘルパー 7人
			所在地	杉並区和泉3-22-15 グランヴェール和泉101	予約・相談受付時間 ★(サービス提供時間 とは異なります)	月-金9:00-18:00	サービス地域	地域限定(和泉周辺)
		事業者名	ハッピーサービス	電話番号	5305-3347	職員体制	介護福祉士 7人 ヘルパー 8人	
	18	所在地	杉並区和泉4-47-25 メゾンディ松山205	予約・相談受付時間 ★(サービス提供時間 とは異なります)	月-金9:00-18:00	サービス地域	地域限定(方南町駅、永福町駅周辺)	
		事業者名	あけぼの介護センター 菟窪	電話番号	6915-0277	職員体制	介護福祉士 2人 ヘルパー 8人	
	今川	19	所在地	杉並区今川1-10-18 Espace Lumier菟窪1番館10 2号	予約・相談受付時間 ★(サービス提供時間 とは異なります)	月-金9:00-18:00	サービス地域	区内全域
事業者名			上井草 虹のヘルパー ステーション	電話番号	5303-6561	職員体制	介護福祉士 6人 ヘルパー 7人	
20		所在地	杉並区今川3-30-10	予約・相談受付時間 ★(サービス提供時間 とは異なります)	月-金8:50-17:20 土8:50-13:00	サービス地域	区内全域	
		事業者名	のぞみケアサービス	電話番号	5305-8061	職員体制	介護福祉士 6人 ヘルパー 2人	
う	梅里	21	所在地	杉並区梅里2-40-16 横山ビル	予約・相談受付時間 ★(サービス提供時間 とは異なります)	月-金9:00-17:00	サービス地域	区内全域
		事業者名	ケアリッツ永福町	電話番号	6304-7851	職員体制	介護福祉士 6人 ヘルパー 4人	
え	永福	22	所在地	杉並区永福2-42-4 シーズ・レジデンス永福町パレ ス 206	予約・相談受付時間 ★(サービス提供時間 とは異なります)	月-金9:00-18:00	サービス地域	区内全域
			事業者名	アースサポート永福	電話番号	5355-3511	職員体制	介護福祉士 9人 ヘルパー 14人
		23	所在地	杉並区永福2-50-20	予約・相談受付時間 ★(サービス提供時間 とは異なります)	月-金9:00-17:30	サービス地域	地域限定 (区南東部、高井戸東から和泉)
	事業者名		ユニバーサル介護 センター永福	電話番号	3325-8676	職員体制	介護福祉士 11人 ヘルパー 10人	
	24	所在地	杉並区永福3-21-4	予約・相談受付時間 ★(サービス提供時間 とは異なります)	月-金9:00-18:00	サービス地域	区内全域	
		事業者名	のぞみケアサービス	電話番号	5305-8061	職員体制	介護福祉士 6人 ヘルパー 2人	

え	永福	25	事業者名	つむぐケア永福	電話番号	6338-4722	職員体制	介護福祉士 4人 ヘルパー 9人
			所在地	杉並区永福4-18-2 東宝ビル4階	予約・相談受付時間 ★(サービス提供時間とは異なります)	月-金9:00-18:00	サービス地域	区内全域
		26	事業者名	スギコーケアセンター永福町	電話番号	5355-6446	職員体制	介護福祉士 9人 ヘルパー 9人
			所在地	杉並区永福4-19-4 安藤ビル3F	予約・相談受付時間 ★(サービス提供時間とは異なります)	月-土9:00-18:00	サービス地域	地域限定(永福、浜田山、大宮周辺)
お	大宮	27	事業者名	日介センター杉並	電話番号	5301-8651	職員体制	介護福祉士 3人 ヘルパー 30人
			所在地	杉並区大宮1-3-12 ギャラリー杉並203号室	予約・相談受付時間 ★(サービス提供時間とは異なります)	月-金9:00-17:00	サービス地域	地域限定 (和泉、大宮、浜田山、方南、堀ノ内、松ノ木、和田)
		28	事業者名	ケアステーションにんじん・荻窪ふれあいの家	電話番号	3220-9637	職員体制	介護福祉士 6人 ヘルパー 8人
			所在地	杉並区荻窪2-29-3	予約・相談受付時間 ★(サービス提供時間とは異なります)	月-土8:30-17:30	サービス地域	区内全域
		29	事業者名	スギコーケアセンター荻窪	電話番号	5347-4646	職員体制	介護福祉士 6人 ヘルパー 5人
			所在地	杉並区荻窪4-6-16	予約・相談受付時間 ★(サービス提供時間とは異なります)	月-土9:00-18:00	サービス地域	地域限定(荻窪、南荻窪、宮前、阿佐谷南)
	荻窪	30	事業者名	青い鳥	電話番号	6383-5888	職員体制	介護福祉士 2人 ヘルパー 6人
			所在地	杉並区荻窪4-24-18 荻窪家族レジデンス102号	予約・相談受付時間 ★(サービス提供時間とは異なります)	月-金9:00-18:00 (年末年始・祝日除く)	サービス地域	区内全域
		31	事業者名	あくとかケア荻窪	電話番号	5347-3010	職員体制	介護福祉士 4人 ヘルパー 6人
			所在地	杉並区荻窪4-33-5 タイトワマンション503号室	予約・相談受付時間 ★(サービス提供時間とは異なります)	月-金9:00-18:00	サービス地域	区内全域
		32	事業者名	ケアリッツ荻窪	電話番号	5941-6460	職員体制	介護福祉士 6人 ヘルパー 4人
			所在地	杉並区荻窪5-6-11	予約・相談受付時間 ★(サービス提供時間とは異なります)	月-金9:00-18:00	サービス地域	区内全域

お	荻窪	33	事業者名	特定非営利活動法人 たすけあいワーカーズ さざんか	電話番号	5347-1234	職員体制	介護福祉士 16人 ヘルパー 19人
			所在地	杉並区荻窪5-18-11-401	ファクス番号	5347-1180	サービス地域	区内全域
				予約・相談受付時間 ★(サービス提供時間 とは異なります)	月-金9:00-18:00	★特記事項		
		34	事業者名	さわやかケア荻窪・ 訪問介護	電話番号	5347-0612	職員体制	介護福祉士 7人 ヘルパー 7人
			所在地	杉並区荻窪5-23-3 富士興産ビル210	ファクス番号	5347-0613	サービス地域	区内全域
				予約・相談受付時間 ★(サービス提供時間 とは異なります)	月-金9:00-17:30	★特記事項		
か	上井草	35	事業者名	在宅介護事業所 らいと	電話番号	5303-9878	職員体制	介護福祉士 10人 ヘルパー 10人
			所在地	杉並区上井草1-23-23 上井草1丁目事務所 3F	ファクス番号	5303-9879	サービス地域	区内全域
				予約・相談受付時間 ★(サービス提供時間 とは異なります)	月-金9:00-18:00	★特記事項		
		36	事業者名	スタートケア井荻	電話番号	6913-7220	職員体制	介護福祉士 3人 ヘルパー 1人
			所在地	杉並区上井草1-30-17 月村ビル103	ファクス番号	6913-7221	サービス地域	区内全域
				予約・相談受付時間 ★(サービス提供時間 とは異なります)	月-金9:00-18:00	★特記事項		
	37	事業者名	ケアサービスピース	電話番号	6336-8700	職員体制	介護福祉士 4人 ヘルパー 4人	
		所在地	杉並区上井草3-2-12 コーポ藤本101	ファクス番号	6336-8700	サービス地域	区内全域	
			予約・相談受付時間 ★(サービス提供時間 とは異なります)	月-金9:00-18:00	★特記事項			
	38	事業者名	ウォームハート杉並	電話番号	3335-5690	職員体制	介護福祉士 9人 ヘルパー 5人	
		所在地	杉並区上井草3-17-24	ファクス番号	3397-3199	サービス地域	地域限定(区西部:上井草、西荻窪周 辺)	
			予約・相談受付時間 ★(サービス提供時間 とは異なります)	月-金9:00-18:00	★特記事項			
上荻	39	事業者名	やさしい手荻窪訪問 介護事業所	電話番号	050-1751- 7196	職員体制	介護福祉士 16人 ヘルパー 24人	
		所在地	杉並区上荻1-16-16 喜屋ビル4階	ファクス番号	050-3730-7754	サービス地域	区内全域	
			予約・相談受付時間	月-金9:00-18:00	★特記事項	介護保険サービスとの併用のみ受付		
	40	事業者名	ゆき訪問介護事業所	電話番号	4285-6046	職員体制	介護福祉士 3人 ヘルパー 8人	
		所在地	杉並区上荻2-17-10 メゾンミヤビ302	ファクス番号	4285-6046	サービス地域	区内全域	
			予約・相談受付時間 ★(サービス提供時間 とは異なります)	月-金9:00-18:00	★特記事項			
上高井戸	41	事業者名	SOMPOケア上高井戸 訪問介護	電話番号	5316-5851	職員体制	介護福祉士 15人 ヘルパー 4人	
		所在地	杉並区上高井戸1-9-1 大和ビル2階	ファクス番号	3329-3990	サービス地域	地域限定 (上高井戸、下高井戸4~5丁目、高井戸東、 高井戸西)	
			予約・相談受付時間 ★(サービス提供時間 とは異なります)	月-金9:00-18:00	★特記事項	土日祝日可		

久我山	42	事業者名	スギコーケアセンター 久我山	電話番号	5336-6776	職員体制	介護福祉士 9人 ヘルパー 6人
		所在地	杉並区久我山5-6-16 サンメイト久我山	予約・相談受付時間 ★(サービス提供時間 とは異なります)	月-土9:00-18:00	サービス地域	地域限定(久我山駅~高井戸駅)
	43	事業者名	ケアステーション銀河	電話番号	3334-2360	職員体制	介護福祉士 10人 ヘルパー 6人
		所在地	杉並区久我山5-9-19 サンハイム久我山1F	予約・相談受付時間 ★(サービス提供時間 とは異なります)	月-土9:00-18:00	サービス地域	地域限定 (久我山、宮前、高井戸東、高井戸西)
	44	事業者名	ケア21久我山	電話番号	5344-5621	職員体制	介護福祉士 3人 ヘルパー 1人
		所在地	杉並区久我山5-21-6 センタービル102	予約・相談受付時間 ★(サービス提供時間 とは異なります)	月-金9:00-18:00 (ただし8/13~8/17、 12/30~1/3除く)	サービス地域	区内全域
高円寺北	45	事業者名	アースサポート 高円寺	電話番号	5327-5301	職員体制	介護福祉士7人 ヘルパー8人
		所在地	杉並区高円寺北2-14-26	予約・相談受付時間 ★(サービス提供時間 とは異なります)	月-土8:30-17:30	サービス地域	地域限定 (JR高円寺駅、阿佐ヶ谷駅周辺)
	46	事業者名	青山會ケアサービス 杉並ステーション	電話番号	5929-3885	職員体制	介護福祉士 6人 ヘルパー 4人
		所在地	杉並区高円寺南2-35-16 高南ビル302	予約・相談受付時間 ★(サービス提供時間 とは異なります)	月-土9:00-18:00	サービス地域	区内全域
	47	事業者名	ホームケア高円寺	電話番号	6304-9227	職員体制	介護福祉士11人 ヘルパー 6人
		所在地	杉並区高円寺南4-23-5 ACPビル 7A	予約・相談受付時間 ★(サービス提供時間 とは異なります)	月-金8:30-17:30	サービス地域	地域限定 (高円寺北、高円寺南、梅里、和田3丁目、 堀ノ内)
48	事業者名	介護サービス 愛の手	電話番号	3380-5017	職員体制	介護福祉士 2人 ヘルパー21人	
	所在地	杉並区高円寺南5-36-8 ナガイビル3階	予約・相談受付時間 ★(サービス提供時間 とは異なります)	月-金9:00-18:00	サービス地域	区内全域	
清水	49	事業者名	ホームヘルパーステー ション すぎなみ正吉苑	電話番号	5303-5822	職員体制	介護福祉士 3人 ヘルパー 5人
		所在地	杉並区清水2-15-24	予約・相談受付時間 ★(サービス提供時間 とは異なります)	月-日9:00-17:00	サービス地域	地域限定 (清水、本天沼、天沼、桃井、今川周辺)

し	下井草	50	事業者名	ヘルパーステーション 「ひいらぎ」	電話番号	3390-3915	職員体制	介護福祉士 11人 ヘルパー 7人
			所在地	杉並区下井草3-29-10 佐藤ビル301	ファクス番号	3390-3916	サービス地域	区内全域
				予約・相談受付時間 ★(サービス提供時間 とは異なります)	月-金9:00-18:00	★特記事項		
		51	事業者名	有限会社 白鷺介護サービス	電話番号	3399-1997	職員体制	介護福祉士 4人 ヘルパー 6人
			所在地	杉並区下井草3-41-7 サンビル2階	ファクス番号	3399-8867	サービス地域	地域限定(井草、下井草、天沼、今川)
				予約・相談受付時間 ★(サービス提供時間 とは異なります)	月-金9:00-18:00	★特記事項		
	52	事業者名	ケアリッツ下井草	電話番号	6913-9626	職員体制	介護福祉士 10人 ヘルパー 4人	
		所在地	杉並区下井草4-32-21 メソンドソフィア101	ファクス番号	6913-9627	サービス地域	区内全域	
			予約・相談受付時間 ★(サービス提供時間 とは異なります)	月-金9:00-18:00	★特記事項			
	53	事業者名	日本リック総合支援事 業所りんく杉並	電話番号	6454-7870	職員体制	介護福祉士7人 ヘルパー 13人	
		所在地	杉並区下井草5-18-6 福田屋ビル201号室	ファクス番号	6454-7871	サービス地域	区内全域	
			予約・相談受付時間 ★(サービス提供時間 とは異なります)	月-金9:00-18:00	★特記事項			
せ	松庵	54	事業者名	オフィス久我山 ケアセンター	電話番号	5336-3795	職員体制	介護福祉士 3人 ヘルパー 8人
			所在地	杉並区松庵1-13-13-201	ファクス番号	5336-3796	サービス地域	地域限定(久我山、松庵周辺)
				予約・相談受付時間 ★(サービス提供時間 とは異なります)	月-金9:00-18:00	★特記事項		
	55	事業者名	松庵ケアサービス	電話番号	3333-4783	職員体制	介護福祉士 7人 ヘルパー 20人	
		所在地	杉並区松庵3-39-10	ファクス番号	3331-9028	サービス地域	地域限定(区南西部)	
			予約・相談受付時間 ★(サービス提供時間 とは異なります)	月-金9:00-17:00	★特記事項	上記サービス地域以外については要相談		
56	事業者名	訪問介護 福は家	電話番号	6913-8824	職員体制	介護福祉士 20人 ヘルパー 13人		
	所在地	杉並区善福寺4-17-6	ファクス番号	6913-8829	サービス地域	地域限定 (善福寺、西荻南、西荻北、松庵、宮前、南荻窪、 上荻、上井草、井草、下井草、今川、桃井、清水)		
		予約・相談受付時間 ★(サービス提供時間 とは異なります)	月-金9:00-18:00	★特記事項				
た	高井戸西	57	事業者名	浴風会 ヘルパーステーション	電話番号	3334-2284	職員体制	介護福祉士 2人 ヘルパー 8人
			所在地	杉並区高井戸西1-12-1	ファクス番号	3334-2178	サービス地域	地域限定(高井戸周辺)
		予約・相談受付時間 ★(サービス提供時間 とは異なります)	月-金9:00-17:30 (年末年始・祝日 除く)	★特記事項				

た	高井戸西	58	事業者名	キラッと高井戸 訪問介護事業所	電話番号	5941-3906	職員体制	介護福祉士 10人 ヘルパー 16人
			所在地	杉並区高井戸西1-27-20	予約・相談受付時間 ★(サービス提供時間とは異なります)	月-金9:00-18:00	サービス地域	区内全域
		59	事業者名	スタートケア高井戸	電話番号	5344-9416	職員体制	介護福祉士 7人 ヘルパー 14人
			所在地	杉並区高井戸西1-27-21 月村ビル103	予約・相談受付時間 ★(サービス提供時間とは異なります)	月-金9:00-18:00	サービス地域	区内全域
		60	事業者名	リリーケアセンター	電話番号	5336-3788	職員体制	介護福祉士 1人 ヘルパー 4人
			所在地	杉並区高井戸西1-33-18 ウィンドスクエア302	予約・相談受付時間 ★(サービス提供時間とは異なります)	月-金9:00-18:00	サービス地域	地域限定 (高井戸西、高井戸東、久我山、 宮前、浜田山)
高井戸東	61	事業者名	スギコー ヘルパーセンター	電話番号	5344-1681	職員体制	介護福祉士 8人 ヘルパー 8人	
		所在地	杉並区高井戸東3-18-7 杉交第2ビル	予約・相談受付時間 ★(サービス提供時間とは異なります)	月-金9:00-18:00	サービス地域	地域限定(高井戸駅、浜田山駅周辺)	
	62	事業者名	アースサポート 高井戸	電話番号	5941-5601	職員体制	介護福祉士 3人 ヘルパー 7人	
		所在地	杉並区高井戸東3-28-8	予約・相談受付時間 ★(サービス提供時間とは異なります)	月-金9:00-17:30	サービス地域	地域限定 (区南西部、久我山から浜田山)	
63	事業者名	ケアリッツ高井戸	電話番号	5941-7451	職員体制	介護福祉士 3人 ヘルパー 6人		
	所在地	杉並区高井戸東3-30-3 田澤ビル301	予約・相談受付時間 ★(サービス提供時間とは異なります)	月-金9:00-18:00	サービス地域	区内全域		
な	成田東	64	事業者名	杉並介護センター	電話番号	5305-6835	職員体制	介護福祉士 12人 ヘルパー 8人
			所在地	杉並区成田東4-26-15 田畑コーポ301号	予約・相談受付時間 ★(サービス提供時間とは異なります)	月-金9:00-18:00	サービス地域	区内全域
		65	事業者名	ケア結いオアシス	電話番号	5913-7088	職員体制	介護福祉士 5人 ヘルパー 8人
			所在地	杉並区成田東4-28-15 コーポ横山103号	予約・相談受付時間 ★(サービス提供時間とは異なります)	月-金9:00-18:00	サービス地域	区内全域

な	66	事業者名	ケアプランニング 結い 杉並	電話番号	5305-0882	職員体制	介護福祉士 4人 ヘルパー 6人	
		所在地	杉並区成田東5-42-2 グランチャリオ1F	ファクス番号	5305-0883	サービス地域	成田東、成田西、梅里、堀ノ内、阿 佐ヶ谷南	
に	67	事業者名	マリーゴールドケアステーションandラボ	電話番号	6913-6583	職員体制	介護福祉士12人 ヘルパー 5人	
		所在地	杉並区西荻北2-6-6 YS西荻301	ファクス番号	6913-6584	サービス地域	区内全域	
	68	事業者名	プロケア	電話番号	3394-6622	職員体制	介護福祉士 5人 ヘルパー 13人	
		所在地	杉並区西荻北2-7-2-405	ファクス番号	3394-6650	サービス地域	地域限定（西荻窪周辺）	
	69	事業者名	ラ ヴィータ西荻	電話番号	5311-1051	職員体制	介護福祉士 15人 ヘルパー 22人	
		所在地	杉並区西荻北2-9-10 市川ビル1F	ファクス番号	5311-1052	サービス地域	地域限定（西荻窪駅周辺）	
	70	事業者名	キラッと西荻 訪問介護事業所	電話番号	6454-7045	職員体制	介護福祉士 8人 ヘルパー 11人	
		所在地	杉並区西荻北4-7-5	ファクス番号	6454-7046	サービス地域	区内全域	
	71	事業者名	山愛 ケアサービス	電話番号	6796-9063	職員体制	介護福祉士 1人 ヘルパー 3人	
		所在地	杉並区西荻北4-26-10 山愛コーポラス 203	ファクス番号	6796-9064	サービス地域	区内全域	
	は	72	事業者名	ベルケア	電話番号	5316-3991	職員体制	介護福祉士 9人 ヘルパー 1人
			所在地	杉並区浜田山1-24-20 ラセイム新美 I -111	ファクス番号	5316-3993	サービス地域	地域限定（永福町、浜田山、高井戸周辺）
ほ	73	事業者名	NPOケア杉並	電話番号	5378-8051	職員体制	介護福祉士 7人 ヘルパー 8人	
		所在地	杉並区方南2-23-6 林ビル202	ファクス番号	5378-8580	サービス地域	地域限定（方南、和泉、和田、 堀ノ内、浜田山）	

ほ	堀ノ内	74	事業者名	日本リック訪問介護 方南町事業所	電話番号	5929-7216	職員体制	介護福祉士 8人 ヘルパー 10人	
					ファクス番号	5929-7219	サービス地域	区内全域	
			76	所在地	杉並区堀ノ内1-8-6 エクセル方南Ⅱ 103号	予約・相談受付時間 ★(サービス提供時間 とは異なります)	月-金9:00-18:00	★特記事項	
		75	事業者名	SOMPOケア堀ノ内 訪問介護	電話番号	5305-5859	職員体制	介護福祉士 5人 ヘルパー 2人	
					ファクス番号	3318-3633	サービス地域	地域限定(事業所から半径2km圏内)	
				所在地	杉並区堀ノ内2-19-26	予約・相談受付時間 ★(サービス提供時間 とは異なります)	月-金9:00-18:00	★特記事項	
	76	事業者名	ケア21堀之内	電話番号	5305-6552	職員体制	介護福祉士 13人 ヘルパー 7人		
				ファクス番号	3315-6600	サービス地域	区内全域		
			所在地	杉並区堀ノ内2-27-12 パレドール方南町104号	予約・相談受付時間 ★(サービス提供時間 とは異なります)	月-金9:00-18:00 (ただし8/13~8/17、 12/30~1/3除く)	★特記事項		
	77	事業者名	有限会社 堀ノ内ケアサービス	電話番号	3311-4610	職員体制	介護福祉士 8人 ヘルパー 16人		
				ファクス番号	3311-1665	サービス地域	地域限定 (堀ノ内、和田、梅里、高円寺南、 成田東周辺)		
		所在地	杉並区堀ノ内3-2-13 妙光堂ビル1階	予約・相談受付時間 ★(サービス提供時間 とは異なります)	月-金9:00-18:00	★特記事項			
78	事業者名	ハート・ケア たんぼぼ	電話番号	5327-4660	職員体制	介護福祉士 6人 ヘルパー 1人			
			ファクス番号	5327-4680	サービス地域	地域限定 (阿佐谷、荻窪、西荻窪周辺)			
		所在地	杉並区本天沼2-13-14	予約・相談受付時間 ★(サービス提供時間 とは異なります)	月-日9:00-18:00	★特記事項			
ま	松ノ木	79	事業者名	アスノステーション	電話番号	5307-7050	職員体制	介護福祉士 9人 ヘルパー 20人	
					ファクス番号	5307-7051	サービス地域	地域限定(区東部)	
			所在地	杉並区松ノ木3-31-15 ハレ-GT 1F	予約・相談受付時間 ★(サービス提供時間 とは異なります)	月-金9:00-18:00	★特記事項		
み	南荻窪	80	事業者名	クリエイトケア 訪問介護おぎくぼ	電話番号	5344-8340	職員体制	介護福祉士 16人 ヘルパー 6人	
					ファクス番号	5344-8341	サービス地域	区内全域	
			所在地	杉並区南荻窪4-29-10 田丸ビル403号	予約・相談受付時間 ★(サービス提供時間 とは異なります)	月-金9:00-18:00	★特記事項		
		81	事業者名	おおきなき杉並	電話番号	5941-9884	職員体制	介護福祉士 7人 ヘルパー 13人	
				ファクス番号	5941-9885	サービス地域	区内全域		
			所在地	杉並区南荻窪4-29-10 田丸ビル503号	予約・相談受付時間 ★(サービス提供時間 とは異なります)	月-金9:00-17:45	★特記事項		

み	宮前	82	事業者名	ムウケア宮前	電話番号	5336-7227	職員体制	介護福祉士 8人 ヘルパー 9人
					ファクス番号	5336-8801	サービス地域	地域限定（区南部：中央本線より南側）
		所在地	杉並区宮前2-30-22 ウィンダム宮前A号	予約・相談受付時間 ★(サービス提供時間 とは異なります)	月-金9:00-18:00 (土日祝日除く)	★特記事項		
	83	事業者名	日本リック訪問 介護西荻事業所	電話番号	5336-8541	職員体制	介護福祉士 13人 ヘルパー 8人	
				ファクス番号	5336-8543	サービス地域	区内全域	
		所在地	杉並区宮前3-35-15 ロイヤルヒルズ西荻窪101号	予約・相談受付時間 ★(サービス提供時間 とは異なります)	月-金9:00-18:00	★特記事項		
	84	事業者名	ゆかりサポート	電話番号	5941-3451	職員体制	介護福祉士 5人 ヘルパー 10人	
				ファクス番号	5941-3452	サービス地域	地域限定（西荻窪周辺、久我山周辺）	
		所在地	杉並区宮前5-26-38 2階	予約・相談受付時間 ★(サービス提供時間 とは異なります)	月-金9:00-18:00	★特記事項		
わ	和田	85	事業者名	ヘルパーステーション 「えん」	電話番号	6382-5775	職員体制	介護福祉士 7人 ヘルパー 1人
					ファクス番号	6904-7520	サービス地域	地域限定（区南東地域：高円寺南、和田、 堀ノ内、梅里、その他は応相談）
		所在地	杉並区和田1-12-20	予約・相談受付時間 ★(サービス提供時間 とは異なります)	月-金9:00-18:00	★特記事項		
		86	事業者名	有限会社 ほっとらいふ	電話番号	5328-0787	職員体制	介護福祉士 10人 ヘルパー 9人
					ファクス番号	5328-0797	サービス地域	地域限定 (和田、堀ノ内、方南)
		所在地	杉並区和田1-14-3 4F	予約・相談受付時間 ★(サービス提供時間 とは異なります)	月-金9:00-18:00	★特記事項		
	87	事業者名	ブース記念訪問介護 ステーション ルツ・ナオミ	電話番号	5342-3843	職員体制	介護福祉士 5人 ヘルパー 1人	
				ファクス番号	5342-3844	サービス地域	地域限定（和田地域）	
	所在地	杉並区和田1-41-25	予約・相談受付時間 ★(サービス提供時間 とは異なります)	月-金9:00-17:00	★特記事項			
	88	事業者名	株式会社 あかね 杉並事業所	電話番号	5305-6717	職員体制	介護福祉士 6人 ヘルパー 0人	
				ファクス番号	5305-6718	サービス地域	地域限定 (和田、高円寺、堀ノ内周辺)	
	所在地	杉並区和田3-30-8 GSハイム東高円寺106	予約・相談受付時間 ★(サービス提供時間 とは異なります)	月-金9:00-18:00	★特記事項			