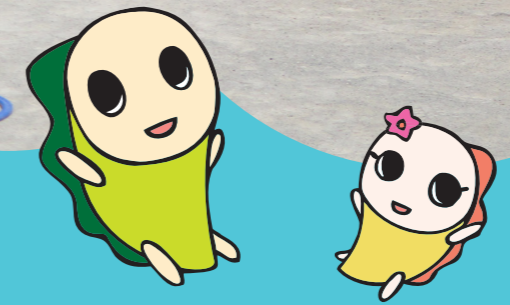


# 杉並区立子供園案内

## ひびき合う学びのために



杉並区子ども家庭部保育課  
杉並区立子供園



### 1 下高井戸子供園



杉並区下高井戸4丁目38番15号  
TEL: 03 (3303) 9485  
京王井の頭線西永福駅 徒歩15分



### 2 堀ノ内子供園



杉並区堀ノ内1丁目9番26号  
TEL: 03 (3313) 3437  
東京メトロ丸の内線方南町駅 徒歩7分



### 3 高円寺北子供園



杉並区高円寺北2丁目14番13号  
TEL: 03 (3330) 0340  
JR高円寺駅 徒歩5分  
旧杉並区立杉並第四小学校内



各園で毎月未就園児の会を実施しています。  
詳しくは各園にお問い合わせください。



### 4 成田西子供園



杉並区成田西2丁目24番21号  
TEL: 03 (3311) 3876  
南北バスすぎ丸(阿佐ヶ谷⇄浜田山)  
「成田西子供園前」徒歩1分  
併設: 杉並区立就学前教育支援センター



### 5 高井戸西子供園



杉並区高井戸西3丁目15番4号  
TEL: 03 (3332) 9020  
京王井の頭線富士見ヶ丘駅 徒歩7分  
※高井戸西子供園は、現園舎改築のため、令和7年度に仮園舎(宮前2-24)に一時移転し、令和10年度中に仮園舎から改築後の園舎へ移転する計画でしたが、区立施設マネジメント計画の見直しに伴い、休止中です。見直し後の計画内容については未定です。



### 6 西荻北子供園



杉並区西荻北1丁目19番22号  
TEL: 03 (3399) 0848  
JR西荻窪駅 徒歩15分

お問い合わせは、各園または下記どうぞ



# 遊びを通して学ぶ子供園



## 遊びは幼児の学び

幼児が十分に体を動かし主体的に遊び込むことは、丈夫な体と豊かな心を養います。幼児が友達と遊ぶ中で様々な発見や不思議さを経験し、多様な見方や考え方を取り入れ、ときには葛藤しながら仲間と共通の目的を見出そうとする過程を経験することは、幼児期の重要な学びとなります。



感じたことや考えたことを自分なりに表現することを通して、豊かな感性や表現する力を養い、創造性を豊かにする

## 知識及び技能の基礎

豊かな体験を通じて、感じたり、気付いたり、分かったり、できるようになったりする



健康な心と体を育て、自ら健康で安全な生活をつくり出す力を養う



他の人々と親しみ、支え合って生活するために、自立心を育て、人と関わる力を養う

## 学びに向かう力・人間性等

心情、意欲、態度が育つ中で、よりよい生活を営もうとする

## 思考力・判断力・表現力等の基礎

気付いたことや、できるようになったことなどを使い、考えたり、試したり、工夫したり、表現したりする



周囲の様々な環境に好奇心や探究心をもって関わり、それらを生活に取り入れていこうとする力を養う



経験したことや考えたことなどを自分なりの言葉で表現し、相手の話す言葉を聞こうとする意欲や態度を育て、言葉に対する感覚や言葉で表現する力を養う

幼稚園教育要領より

## 子供園の一日

長 7:30~9:00  
短 8:50~9:00

### 登園

## 遊び

### 学級全体の活動



先生や学級のみんで遊ぶ



大好きな先生と絵本読み聞かせ



自分で選んだ遊びを楽しむ



### 昼食

## 遊び



みんなで食べるおいしい昼食



### 帰りの会

短 3歳児 13:00 → 13:30 (11月より)  
4歳児 13:30 → 14:00 (9月より)  
5歳児 14:00

### 降園

### 子育て支援 園庭開放

### 長時間保育



異年齢で遊ぶ夕保育

## 子供園の一年

### 子供園の主な行事

誕生会、七夕、運動会、遠足、こども会、豆まき、ひなまつり、親子で遊ぼう、避難訓練、安全指導、小学校との交流 (幼保小連携)



### 春



### 秋



### 夏



### 冬

