

下井草・清水地域の歴史にふれよう!

●妙正寺

徳川家光が鷹狩の時に立ち寄り、武運を祈ったお寺で、境内の鬼子母神は「安産の神様」として親しまれています。



●長屋門

静かな住宅地の中にある長屋門は、武家や庄屋などだけに建てるのが許されていた格式のある門です。



●中瀬天祖神社

妙正寺の十羅刹(法華経の守護神)で、「神戸の鎮守様」として昔から親しまれています。



●銀杏稲荷神社

江戸時代に盛んであった稲荷信仰を今も伝承。初午祭りで有名なお社です。



●井草森公園

旧機械技術研究所の跡地に造られ、「防災機能とスポーツ機能を備えた花の豊かな公園」をテーマにしています。



●くつかけ公園の「わらし」

以前この付近は、沓掛と呼ばれ、その由来となった「わらし」のモニュメントが園内にあります。



「散歩みち」沿いの自然

●いぐさ

昔は、妙正寺池付近に生えていた植物で「井草」の地名の由来となったと言われています。ピオトープの池に再現しました。



●竹林

竹林や屋敷林などの地域の貴重な自然を眺めながら、ひと休みできる場所もあります。



●しだれ桜 (妙正寺川)

妙正寺川河川通路沿い(落合橋～日向橋)に植えられ、花の咲く季節には通路にしだれ桜のアーチができます。



●屋敷林

風雪などを防ぐため屋敷を取り囲むように植えられた林です。昔の風景が、今も数多く残っています。



主な交通手段

- 電車 ●西武新宿線に乗車、井荻駅もしくは下井草駅下車
- バス ●JR荻窪駅から井荻駅・石神井公園駅行きに乗車、井荻駅下車
下井草駅行きに乗車、妙正寺池下車
- JR西荻窪駅から井荻駅行きに乗車、井荻駅下車

★ 新しくなった散歩みちを
みんなで歩こう ★



「科学と自然の散歩みち」は、小柴昌俊博士のノーベル賞受賞と名誉区民称号贈呈の記念事業として行いました。地域の貴重な資源(井草川遊歩道・妙正寺川・妙正寺公園・科学館など)をつなぎ、誰もが楽しく周遊できる「散歩みち」です。

散歩みちが結ぶ5つの輪

- 安心 周回ができ、誰もが安心して歩ける
- 緑 緑が連続し、心地よく散歩できる
- 喜び 小柴博士の功績を称え、地域の誇りを感じる
- ふれあい 住民同士が、ふれあいを深められる
- 協力 住民が中心となって守り育てていく

小柴博士の散歩みちへの想い



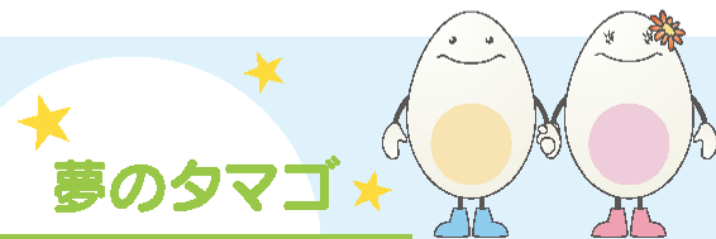
私が、「安心して歩いて、ぐるっと回れる散歩みちがあったらいいなあ」と願い皆さんと話し合ってきた散歩みちがついに完成し大変嬉しく思います。

小柴 昌俊 博士

この散歩みちには、神社やお寺、子どもが遊べる大きな公園があり、みんながゆつくりと楽しんで歩ける良いコースだと思います。

この散歩みちで出会ったら、あいさつをして仲よくなれるような親しみの場になるといいですね。

私も、歴史や四季を感じられるこの散歩みちをのんびり歩きたいと思います。



小柴博士は、「何かやりたいことを見つけ、目標になるいくつかの夢のタマゴを自分の中に持ち続けて欲しい。」とメッセージを送っています。その「夢のタマゴ」をイメージしたロゴマークやモニュメントに「散歩みち」を歩いていると出会うことができます。



モニュメント

小柴博士の手形とメッセージが刻み込まれた「夢のタマゴ」のモニュメントを設置しています。

散歩みちのロゴマーク

散歩みちの途中、いろんな所で出会えるよ!



