

# 物件調書

物件番号	12	物件名	子ども・子育てプラザ 下高井戸 屋外	最低入札価格 (月額貸付料 非課税)	¥3,351
所在地	下高井戸四丁目19番6号		貸付面積 ※転倒防止板を含む	1.0m <sup>2</sup> (幅1.0m×奥行1.0m)	
貸付期間	令和7年4月1日から 令和10年3月31日まで(3年間)		設置機種・台数	災害対応型 1台	
販売品目・台数	ペットボトル・缶等 1台		担当課名・問い合わせ先	子ども家庭部児童青少年課管理係 (電話:03-3393-4760)	

物件  
情報

**【開館時間】**

平日9:00~18:00 土・日9:00~17:00  
(第一日曜、祝日、12月29日から1月3日までを除く。)

**【従業員数等】**

職員数・・・9名  
子ども・子育てプラザ利用者(令和5年度9月~3月)・・・1日平均78名  
※令和5年9月開設の施設のため、利用者の平均は令和5年度9月~3月で記載  
※乳幼児親子が中心の利用です。大人は1日平均35名(令和5年度9月~3月)。  
※併設のゆうゆう下高井戸館の来館者(1日平均25名)も利用します。

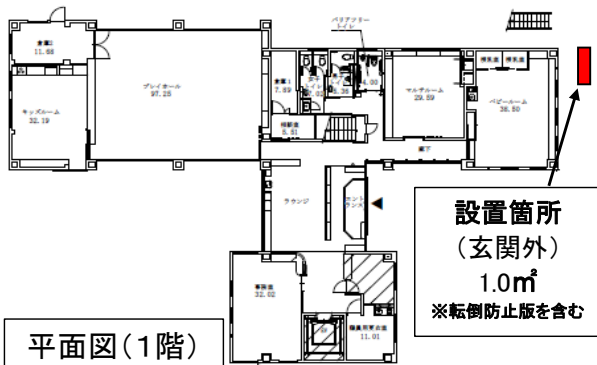
**【電源設備】**

子メーターの設置が必要です。電源差込口は設置済です。

**【留意事項】**

・軽貨物1台分程度の駐車スペースがございます。  
・乳幼児親子の利用が中心のため、飲料は乳幼児が飲みやすいものが好まれます。

## 案内図



設置箇所 写真  
(イメージ)

自動販売機  
及び  
回収箱