

議案第79号

杉並区営住宅条例の一部を改正する条例

上記の議案を提出する。

令和6年11月19日

提出者 杉並区長 岸 本 聡 子

杉並区営住宅条例の一部を改正する条例

杉並区営住宅条例（平成9年杉並区条例第27号）の一部を次のように改正する。

別表第1 杉並区営高井戸西二丁目アパートの項中「杉並区高井戸西二丁目7番2
6号」を「杉並区高井戸西二丁目5番1号から3号まで
7番26号」に改める。

附 則

- 1 この条例は、令和7年3月1日から施行する。ただし、次項の規定は、公布の日から施行する。
- 2 この条例による改正後の杉並区営住宅条例（以下「新条例」という。）別表第1に規定する杉並区営高井戸西二丁目アパートの使用者及び同居者の収入の額の認定その他のこの条例の施行の日（以下「施行日」という。）以後の使用に関し必要な行為は、施行日前においても行うことができる。
- 3 施行日前に、東京都営住宅条例（平成9年東京都条例第77号）の規定により、高井戸西二丁目アパートに関して、東京都知事に対して行われた許可申請、手続その他の行為又は東京都知事が行った許可、手続その他の行為は、それぞれ新条例の相当規定により、杉並区営高井戸西二丁目アパートに関して、区長に対して行われたもの又は区長が行ったものとみなす。

（提案理由）

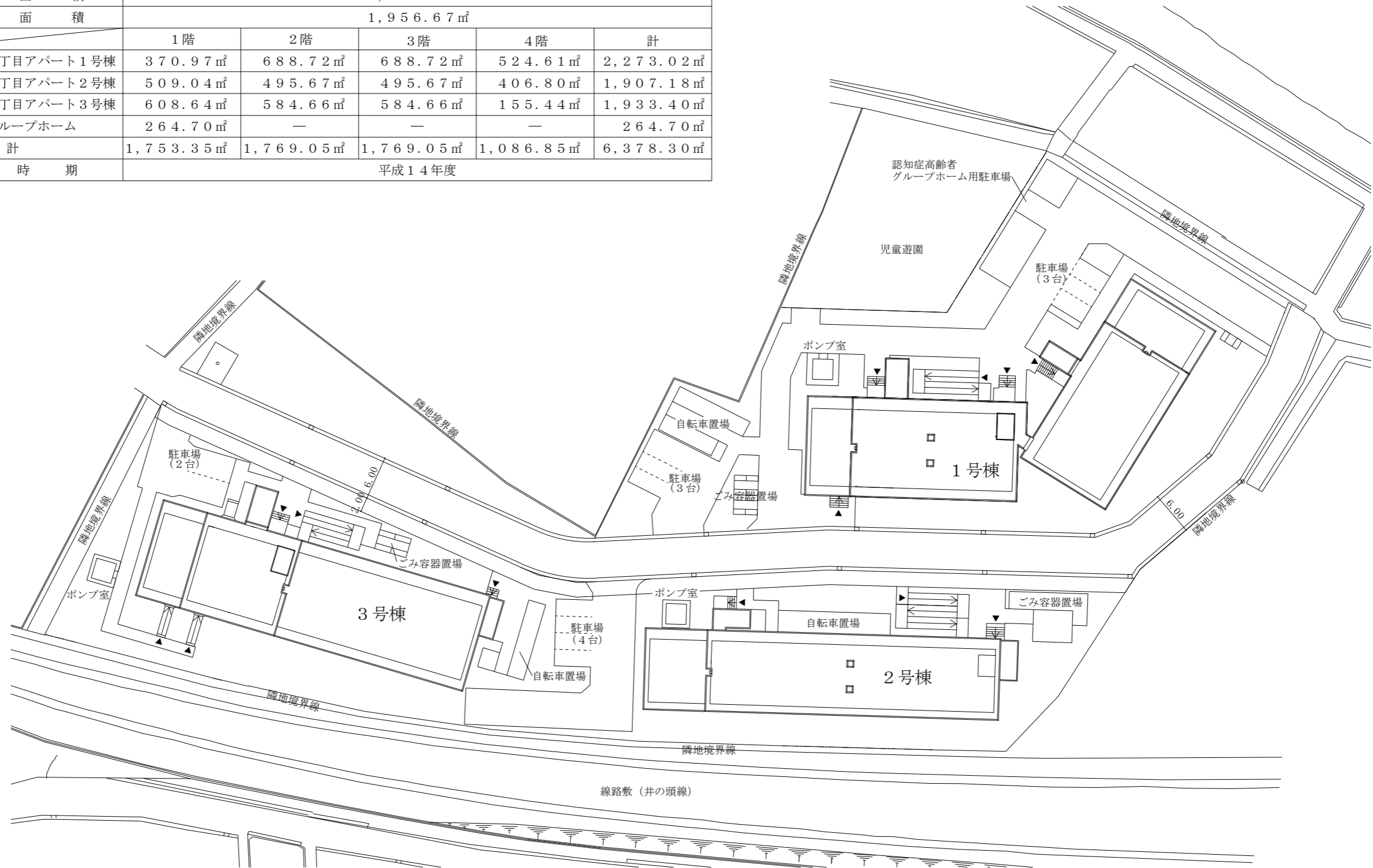
都営住宅の移管に当たり、その位置を定める必要がある。

案 内 図

杉並区営高井戸西二丁目アパート

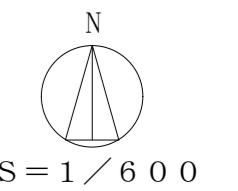


| | | | | | | |
|------|------------------|-----------|-----------|-----------|-----------|-----------|
| 構造 | 鉄筋コンクリート造 地上4階建て | | | | | |
| 敷地面積 | 7,354.98㎡ | | | | | |
| 建築面積 | 1,956.67㎡ | | | | | |
| 延床面積 | 1階 | 2階 | 3階 | 4階 | 計 | |
| | 区営高井戸西二丁目アパート1号棟 | 370.97㎡ | 688.72㎡ | 688.72㎡ | 524.61㎡ | 2,273.02㎡ |
| | 区営高井戸西二丁目アパート2号棟 | 509.04㎡ | 495.67㎡ | 495.67㎡ | 406.80㎡ | 1,907.18㎡ |
| | 区営高井戸西二丁目アパート3号棟 | 608.64㎡ | 584.66㎡ | 584.66㎡ | 155.44㎡ | 1,933.40㎡ |
| | 認知症高齢者グループホーム | 264.70㎡ | — | — | — | 264.70㎡ |
| 計 | 1,753.35㎡ | 1,769.05㎡ | 1,769.05㎡ | 1,086.85㎡ | 6,378.30㎡ | |
| 建設時期 | 平成14年度 | | | | | |

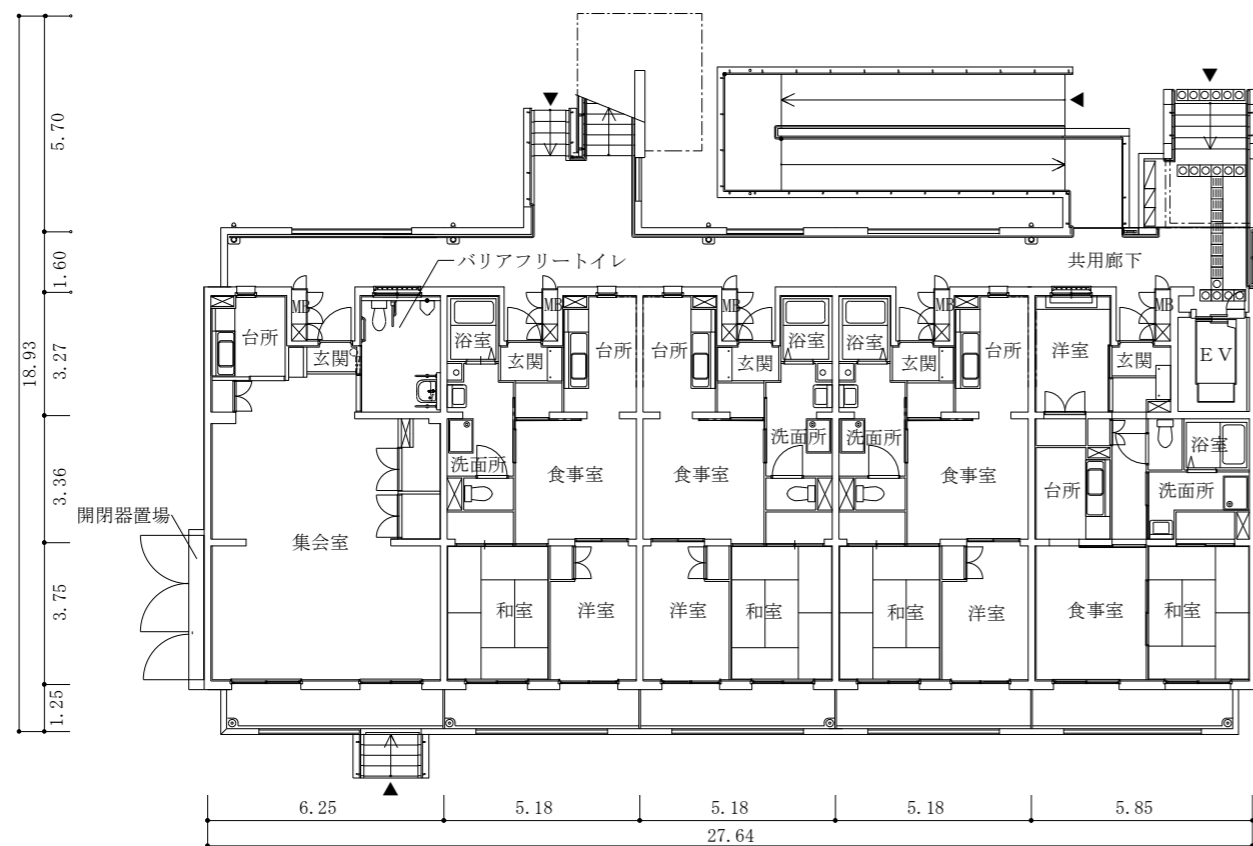


移管部分 配置図


- 凡例
 注1 ▲は、出入口を示す。
 注2 →は、階段又はスロープの上がり方向を示す。
 注3 寸法の単位は、mとする。



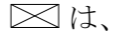
| 一般世帯用 | 間取り | | 戸数 | 専用面積 |
|-------|------------|---------------------|-----------------|--------|
| | 1DK | 和室6畳 | 2階8戸・3階8戸・4階6戸 | 33.18㎡ |
| 2DK | 和室6畳・洋室 | 1階3戸・2階3戸・3階3戸・4階3戸 | 52.33㎡ | |
| 2DK | 和室6畳・洋室 | 1階1戸・2階1戸・3階1戸・4階1戸 | 52.50㎡ | |
| 3DK | 和室6畳・洋室・洋室 | 2階1戸・3階1戸 | 63.07㎡ | |
| 主要設備 | | | 浴室(浴槽有)・洗面所・トイレ | |

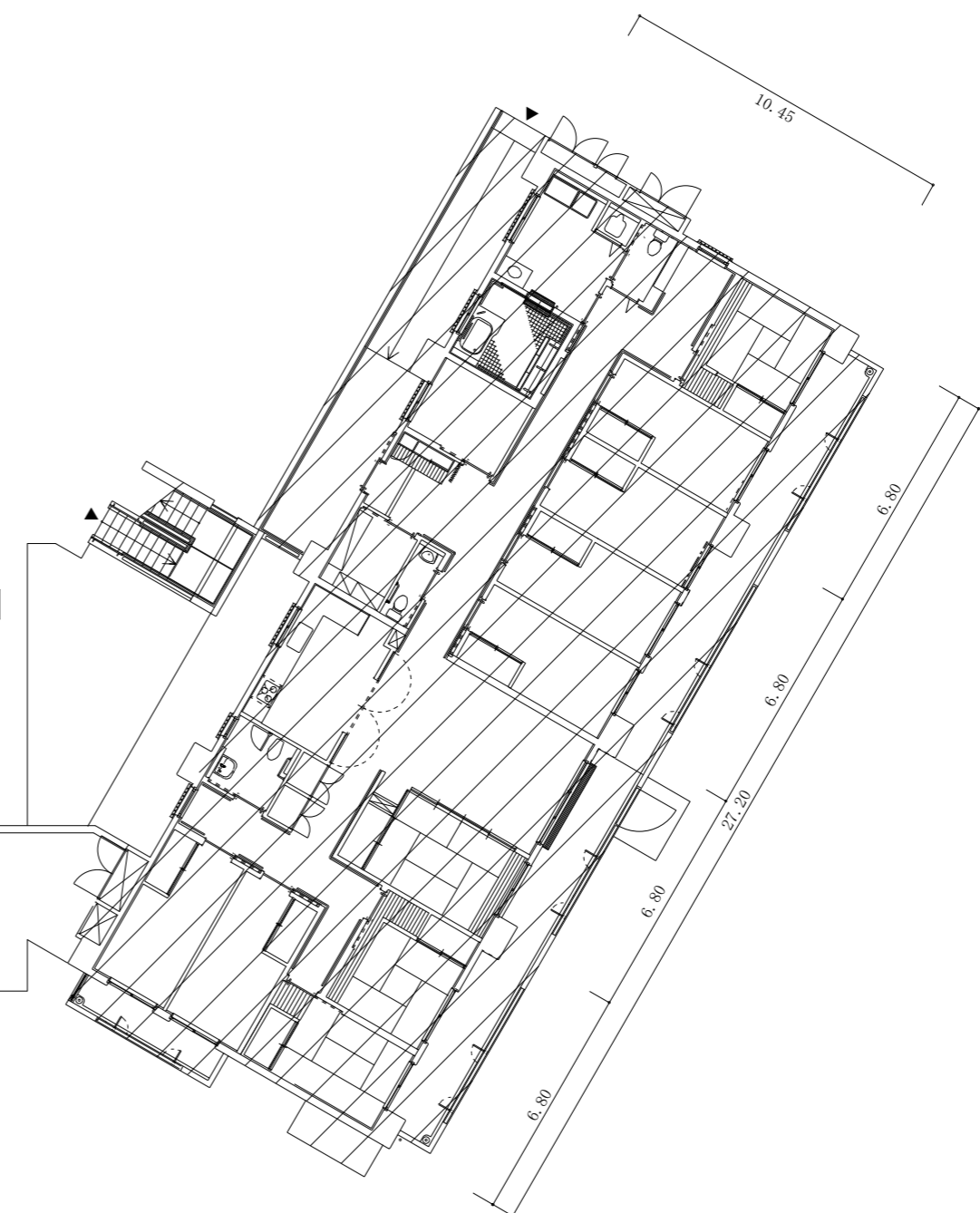
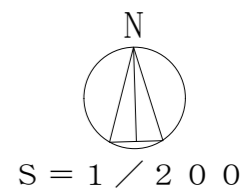


1階平面図

 : 認知症高齢者グループホーム

凡例



- 注1 ▲は、出入口を示す。
- 注2  は、パイプスペースを示す。
- 注3 →は、階段又はスロープの上がり方向を示す。
- 注4 寸法の単位は、mとする。

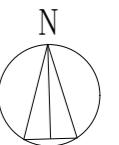




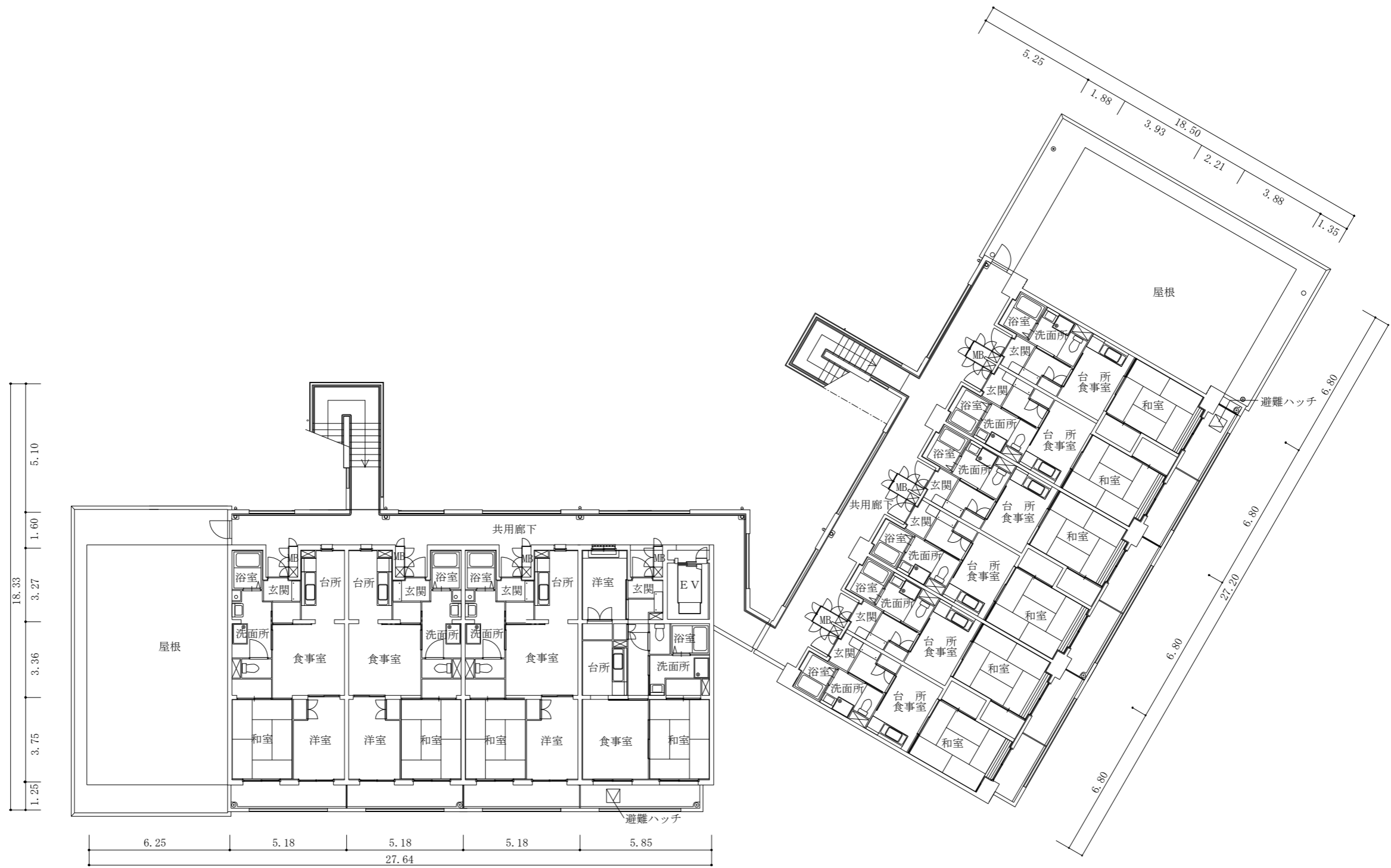
2・3階平面図

凡例

- 注1  は、パイプスペースを示す。
- 注2  は、階段の上がり方向を示す。
- 注3 寸法の単位は、mとする。

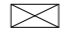
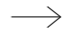


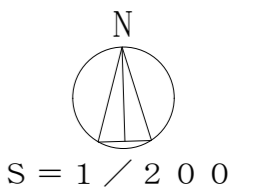
S = 1 / 200



4階平面図

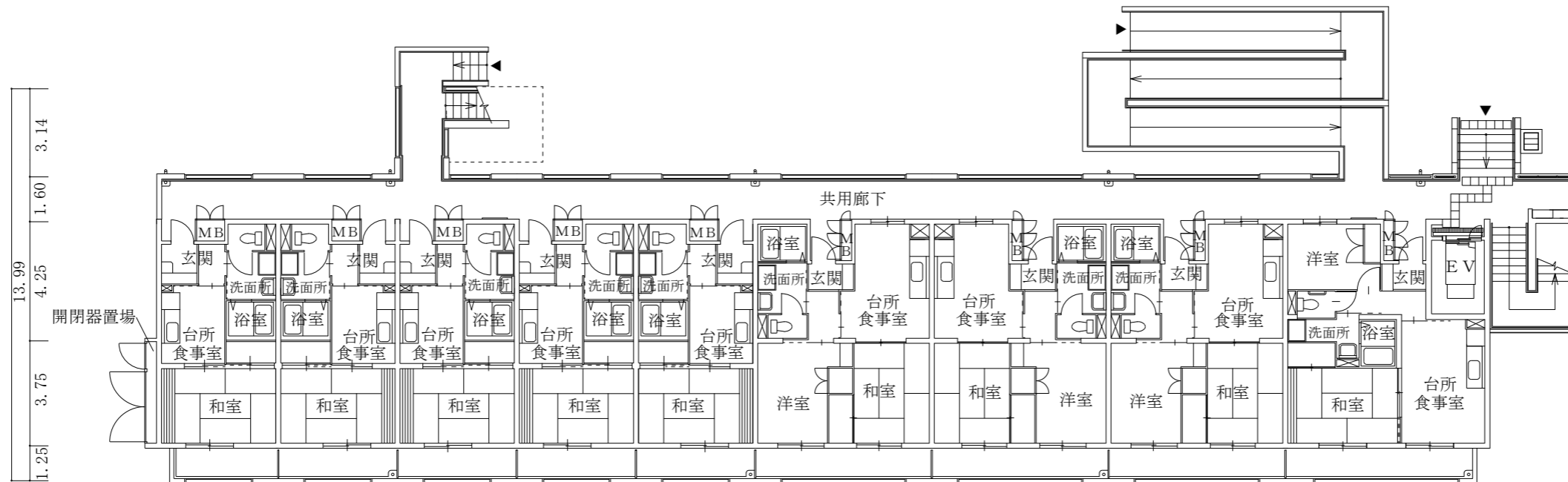
凡例

- 注1  は、パイプスペースを示す。
- 注2  は、階段の上がり方向を示す。
- 注3 寸法の単位は、mとする。

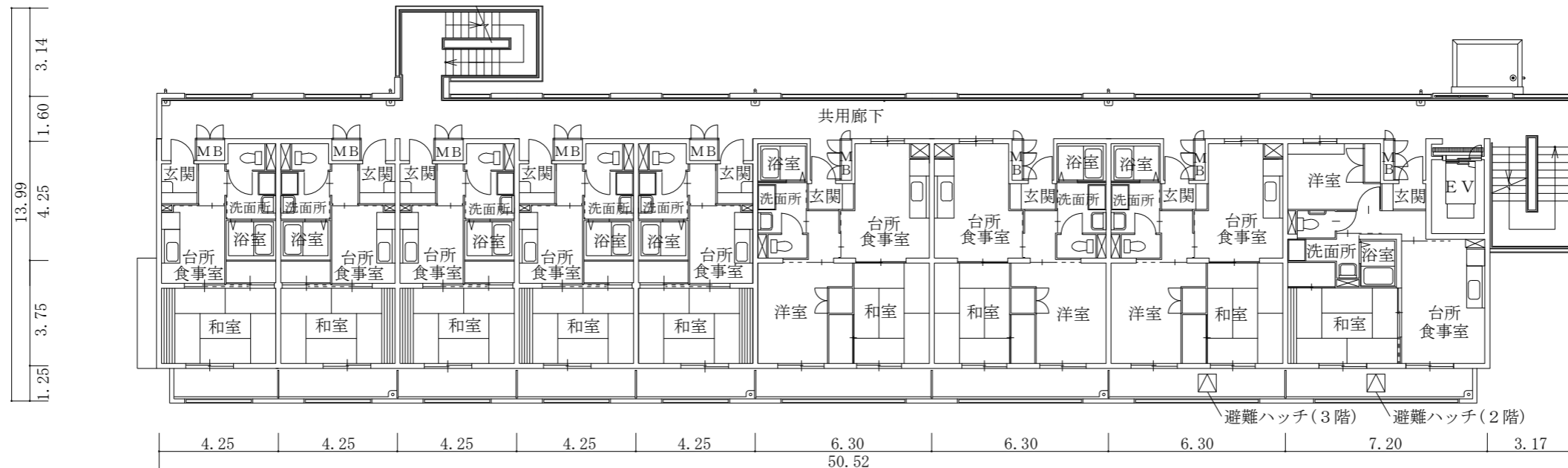


杉並区営高井戸西二丁目アパート2号棟 平面図

| 間取り | | 戸数 | 専用面積 | |
|-------|-----|-----------------|---------------------|--------|
| 一般世帯用 | 1DK | 和室6畳 | 1階5戸・2階5戸・3階5戸・4階3戸 | 33.15㎡ |
| | 2DK | 和室6畳・洋室 | 1階3戸・2階3戸・3階3戸・4階3戸 | 48.83㎡ |
| | | 和室6畳・洋室 | 1階1戸・2階1戸・3階1戸・4階1戸 | 48.85㎡ |
| 主要設備 | | 浴室(浴槽有)・洗面所・トイレ | | |



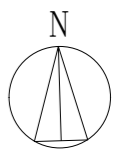
1階平面図



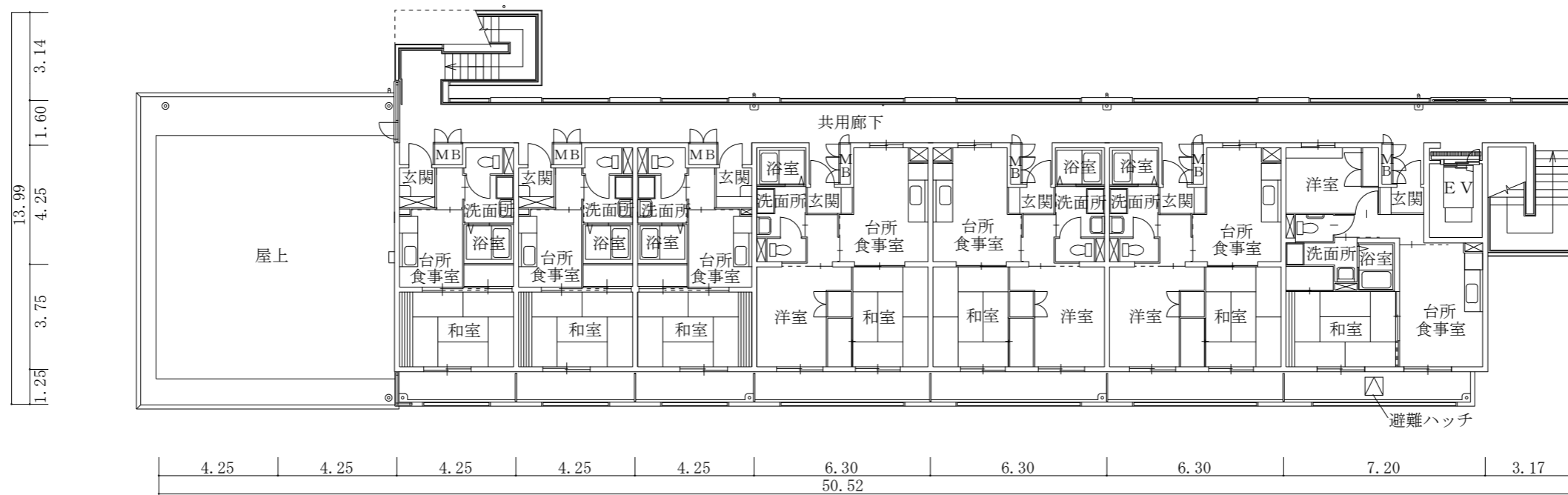
2・3階平面図

凡例

- 注1 ▲は、出入口を示す。
- 注2 ⊠は、パイプスペースを示す。
- 注3 →は、階段又はスロープの上がり方向を示す。
- 注4 寸法の単位は、mとする。


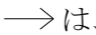


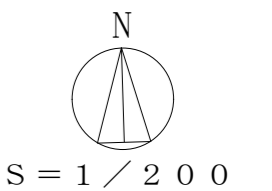
S = 1 / 200



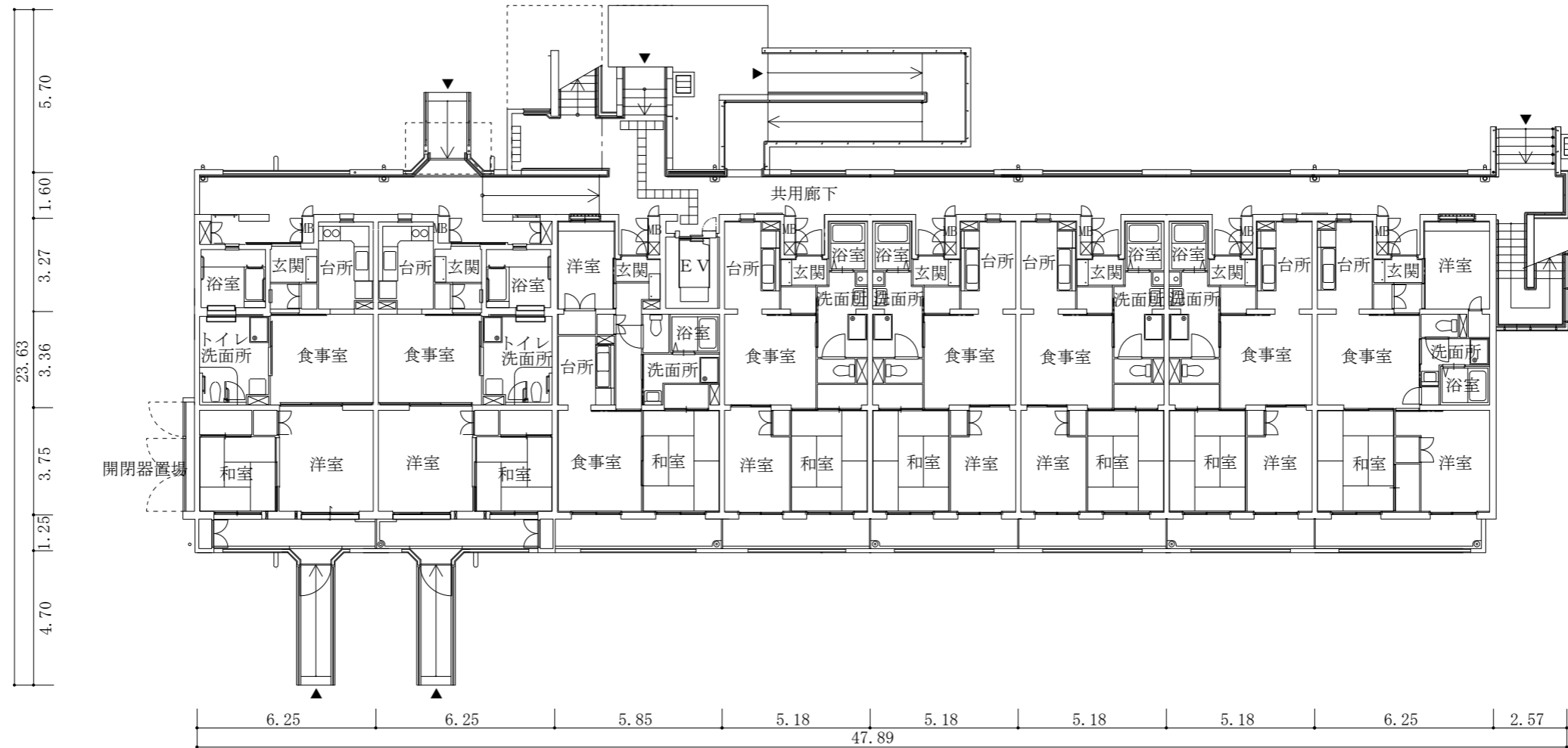
4階平面図

凡例

- 注1  は、パイプスペースを示す。
- 注2  は、階段の上がり方向を示す。
- 注3 寸法の単位は、mとする。



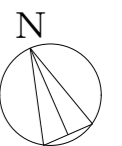
| 間取り | | 戸数 | 専用面積 | |
|--------|------|-----------------|---------------------|--------|
| 一般世帯用 | 2DK | 和室6畳・洋室 | 1階4戸・2階4戸・3階4戸 | 52.33㎡ |
| | | 和室6畳・洋室 | 1階1戸・2階1戸・3階1戸・4階1戸 | 52.50㎡ |
| | 3DK | 和室6畳・洋室・洋室 | 1階1戸・2階3戸・3階3戸・4階1戸 | 63.07㎡ |
| 車椅子世帯用 | 2LDK | 和室4.5畳・洋室 | 1階2戸 | 62.45㎡ |
| 主要設備 | | 浴室(浴槽有)・洗面所・トイレ | | |



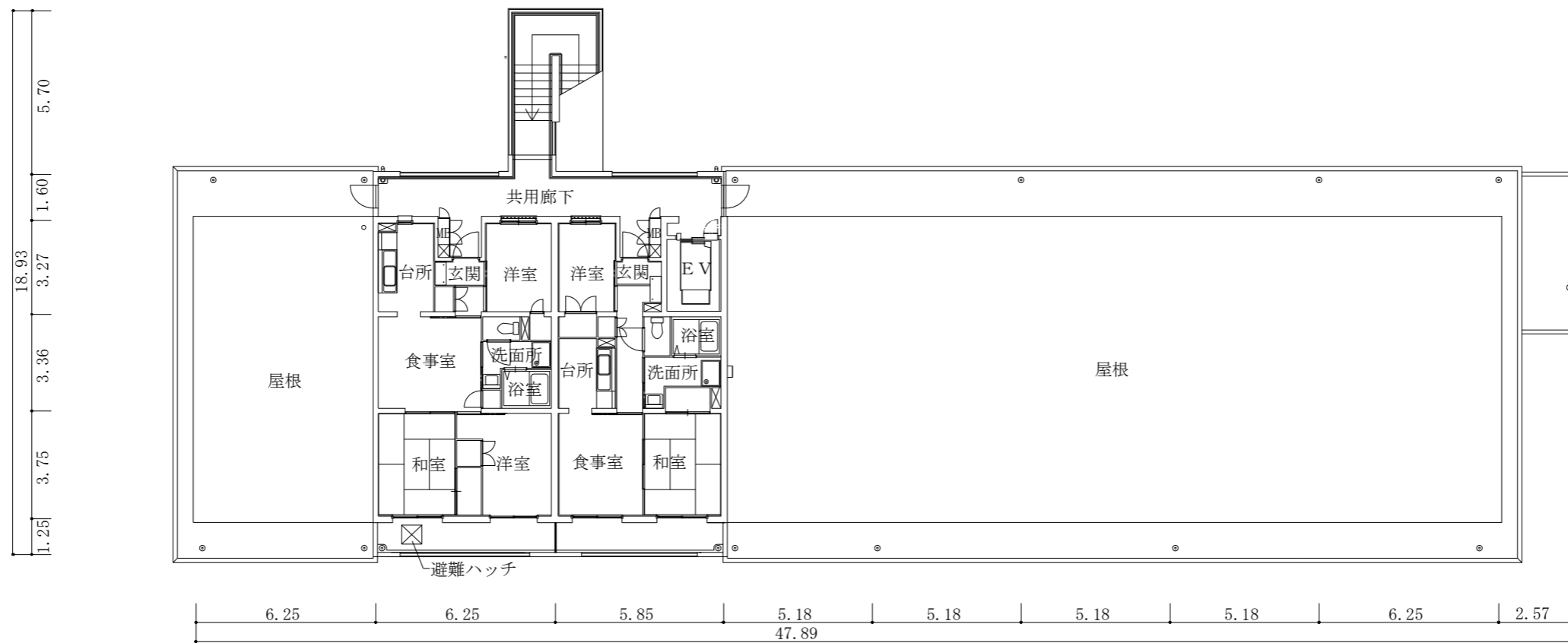
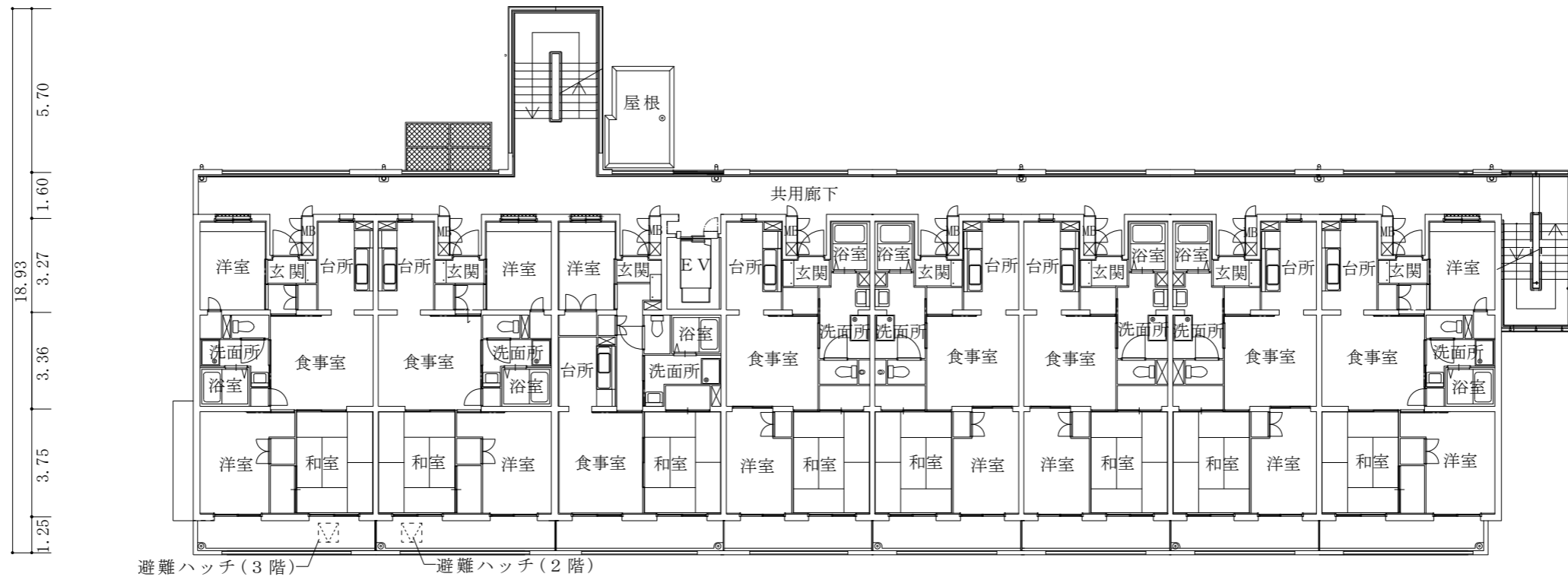
1階平面図

凡例

- 注1 ▲は、出入口を示す。
- 注2 ☒は、パイプスペースを示す。
- 注3 →は、階段又はスロープの上がり方向を示す。
- 注4 寸法の単位は、mとする。



S = 1 / 200



凡例

- 注1 は、パイプスペースを示す。
- 注2 は、階段の上がり方向を示す。
- 注3 寸法の単位は、mとする。

