

議案第73号

杉並区立児童相談所建設建築工事の請負契約の締結について  
上記の議案を提出する。

令和6年9月17日

提出者 杉並区長 岸 本 聡 子

杉並区立児童相談所建設建築工事の請負契約の締結について  
杉並区立児童相談所建設建築工事施行のため、下記のとおり請負契約を締結する。

記

- 1 契約の目的 杉並区立児童相談所建設建築工事
- 2 契約の方法 一般競争入札
- 3 契約の金額 金1,991,000,000円也
- 4 契約の相手方 杉並区高円寺南三丁目11番5号  
目時・興信・大島 建設共同企業体  
構成員（代表者）  
杉並区高円寺南三丁目11番5号  
株式会社 目時工務店  
代表取締役 目 時 忠 司  
構成員  
杉並区成田西三丁目2番4号  
株式会社 興信建設  
代表取締役 横 山 恵 志 郎  
構成員  
杉並区高円寺南二丁目23番14号  
株式会社 大島建設  
代表取締役 藤 野 未 来

(提案理由)

杉並区立児童相談所建設のため、建築工事を施行する必要がある。

案 内 図

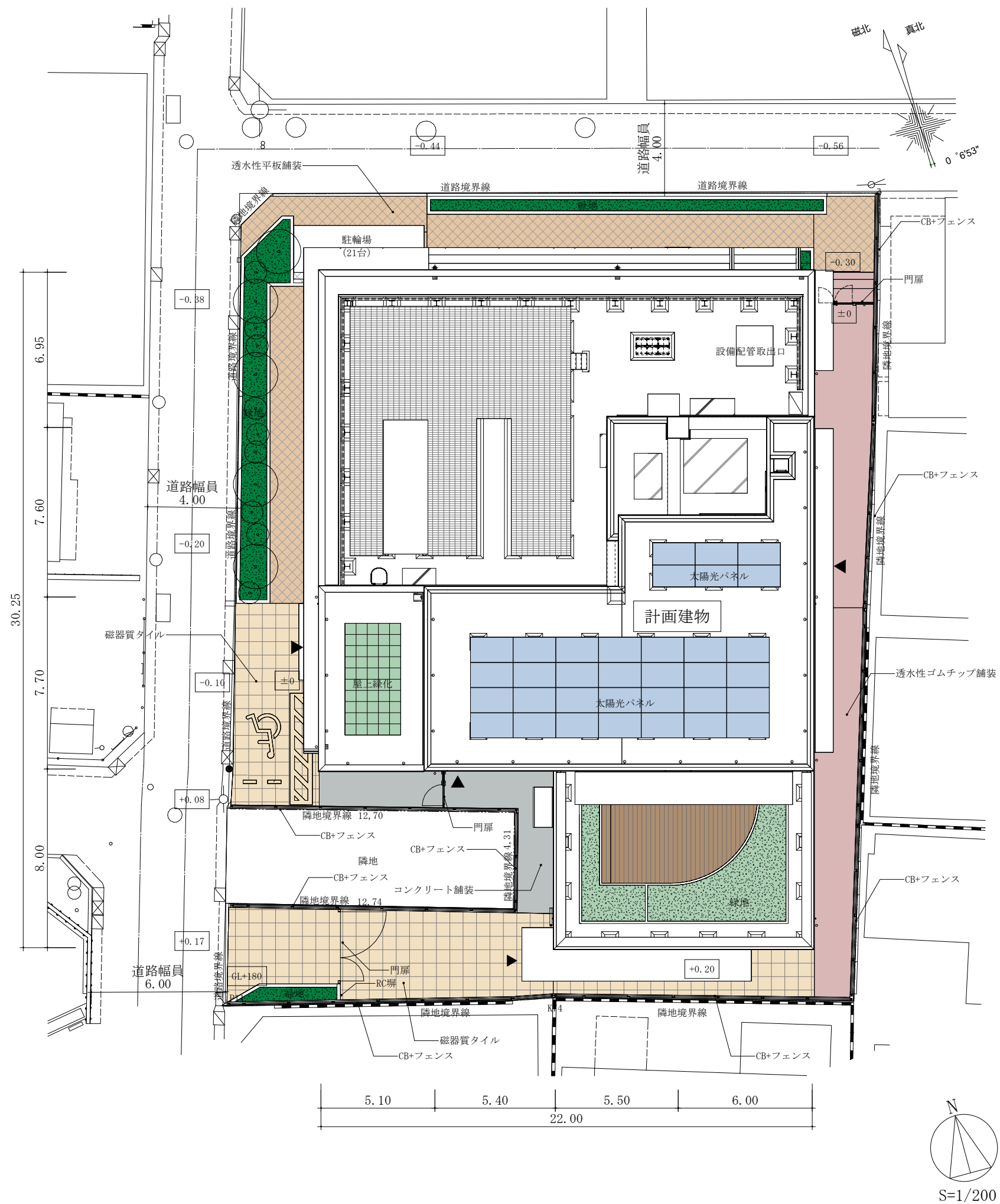
杉並区立児童相談所建設建築工事



## 杉並区立児童相談所建設建築工事 工事概要

1. 工 事 件 名	杉並区立児童相談所建設建築工事		
2. 工 事 場 所	杉並区阿佐谷南一丁目14番8号		
3. 工 期	契約締結の翌日から令和8年8月31日まで		
4. 用 途 地 域 等	商業地域 防火地域 建ぺい率 80% 容積率 500%		
5. 設 計 業 者	株式会社 久慈設計		
6. 構 造 規 模	鉄筋コンクリート造 地上6階、地下1階建て		
7. 面 積 等	(1) 敷地面積	969.41	m <sup>2</sup>
	(2) 建築面積	594.59	m <sup>2</sup>
	(3) 延床面積	2,994.94	m <sup>2</sup>
	(4) 各階面積		
	地下1階	332.40	m <sup>2</sup>
	地上1階	593.55	m <sup>2</sup>
	2階	601.88	m <sup>2</sup>
	3階	598.55	m <sup>2</sup>
	4階	590.67	m <sup>2</sup>
	5階	243.56	m <sup>2</sup>
	6階	34.33	m <sup>2</sup>
	合計	2,994.94	m <sup>2</sup>
8. 高 さ	(1) 軒の高さ	22.434	m
	(2) 最高の高さ	23.034	m
9. 基 礎 構 造	杭基礎		
10. 外 部 仕 上 げ	(1) 外壁	せつ器質タイル張り 装飾仕上塗材 複層塗材 クリアー塗装	
	(2) 屋根	アスファルト防水	
	(3) 建具	アルミサッシ、アルミドア、スチールドア ステンレスドア	

- |             |                                                                              |
|-------------|------------------------------------------------------------------------------|
| 11. 昇降機設備工事 | 乗用 巻上式 11人乗り 2台                                                              |
| 12. 別 途 工 事 | (1) 電気設備工事<br>(2) 給排水衛生設備工事<br>(3) 空気調和設備工事                                  |
| 13. 支 出 科 目 | 令和6年度 一般会計<br>保健福祉費 児童福祉費 児童福祉施設整備費<br>工事請負費<br>令和7年度 債務負担行為<br>令和8年度 債務負担行為 |



- 凡例
- 注1 ▲は、主要出入口を示す。
  - 注2 寸法の単位はmとする。
  - 注3 □内の数値は、敷地高低差を示す。

N  
S=1/200



西立面図

北立面図



東立面図

南立面図



