

議案第68号

特別区道の路線の認定について

上記の議案を提出する。

令和6年9月10日

提出者 杉並区長 岸 本 聡 子

特別区道の路線の認定について

下記のとおり特別区道の路線を認定する。

記

認定する路線

路線名	起 点	終 点
2588	井草五丁目2番	井草五丁目2番

(提案理由)

道路法(昭和27年法律第180号)第8条第2項の規定に基づき、議決を経る必要がある。

# 案内図

特別区道第2588号路線

東京都市計画道路区画街路都市高速鉄道西武  
鉄道新宿線付属街路第3号線

起点：井草五丁目2番

終点：井草五丁目2番



# 認定区域図

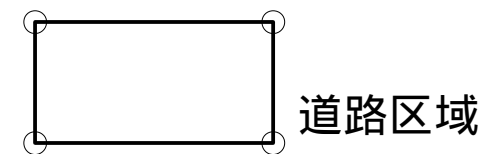
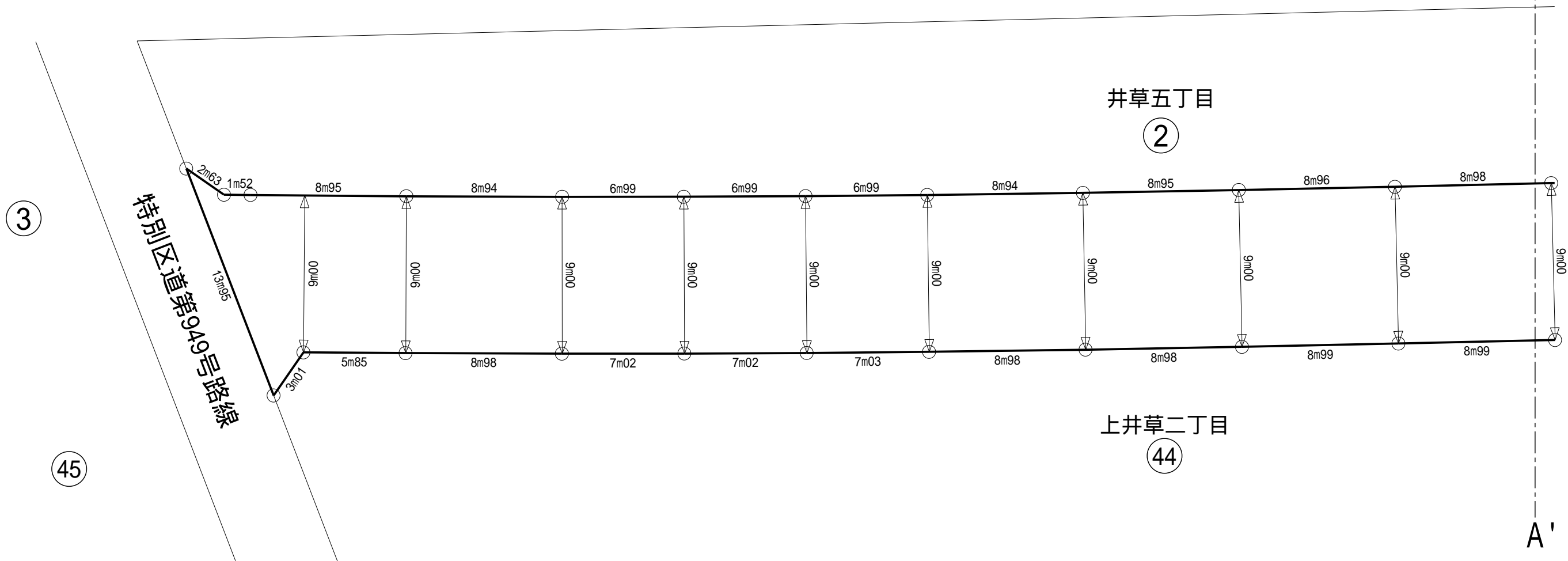
縮尺 S = 1 : 250

資料 2 - 1

特別区道第2588号路線

杉並区 井草五丁目 2 番

1  
—  
2



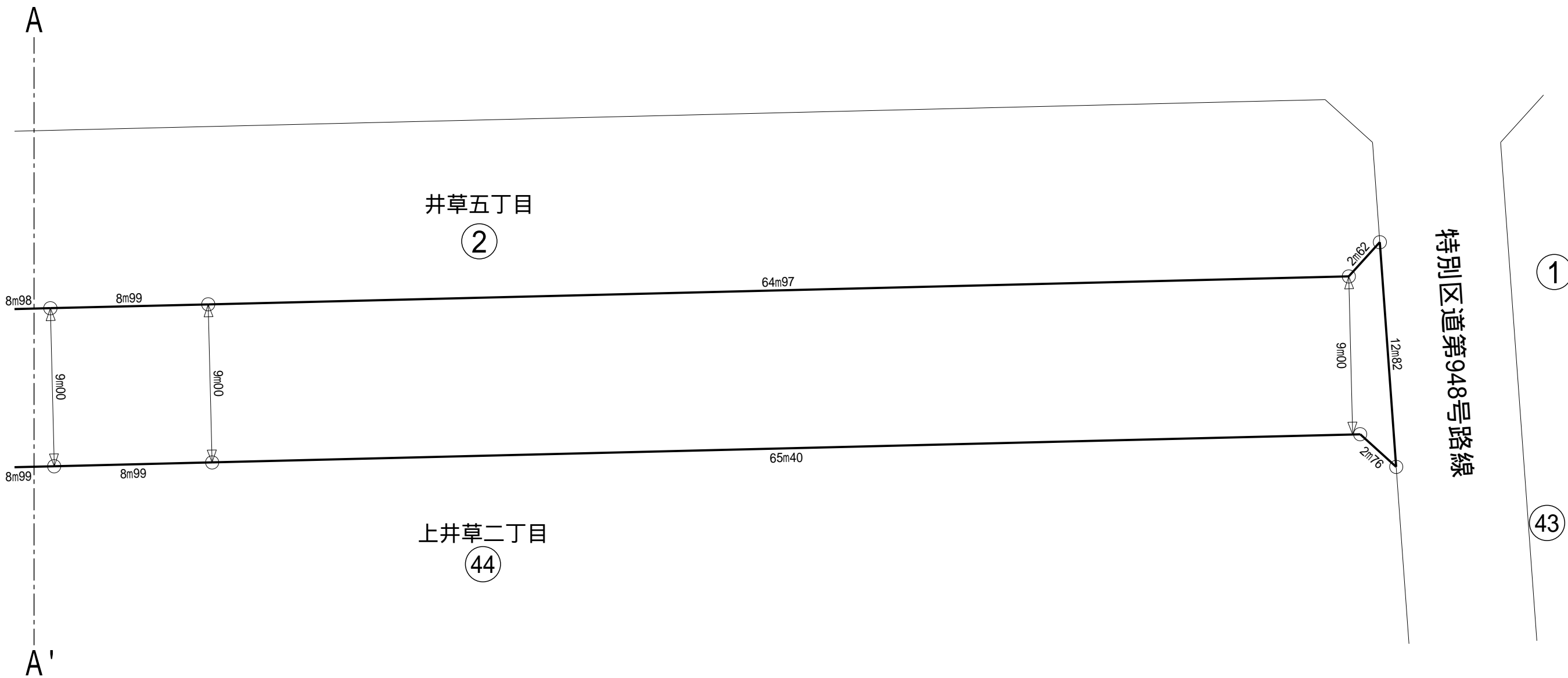
# 認定区域図

縮尺 S = 1 : 250

資料 2 - 2

特別区道第2588号路線

杉並区 井草五丁目 2 番



2  
—  
2

1

43

