

広報 すぎなみ

Suginami



みどり豊かな 住まいのみやこ

8/15
令和6年(2024年)
No.2384

この本の喜びを
あの子に伝えたい。

「こんにちは」と扉を開けると、その先で待っているのは約2500冊のえりすぐりの本。今回訪れたのは、「子どものための良い本を作る」を信条に翻訳家として多くの良書^{りょうしょ}を手掛けてきた小宮由さんが主宰する阿佐ヶ谷の家庭文庫「このあの文庫」。小宮さんが本を通して伝えたいこと、家庭文庫に込めた思いなどを伺いました。



特集

すぎなみビト

翻訳家

小宮由

きょうは・かえす日は

8月15日木曜日

8月31日土曜日

〒166-8570 杉並区阿佐谷南1-15-1 | ☎ 3312-2111(代表) FAX 3312-9911(広報課直通) | 🌐 区ホームページ: <https://www.city.suginami.tokyo.jp/> | 📰 発行: 杉並区 | 📝 編集: 広報課



「広報すぎなみ」は月2回(1・15日)発行。新聞折り込みでの配布のほか、区施設・区内各駅などの広報スタンドに置いています。入手が困難な方には個別配布をしています。ご希望の方は、電話・ファクス・Eメール・LoGoフォームからお申し込みください。

詳細は、区ホームページ(右2次元コード)をご覧ください。



祖父と両親の本への思いが、自身の本作りの原点に

—小宮さんは子どもの頃から本に親しまれていたのですか？

僕は東京生まれで、小学校へ上がるときに熊本へ引っ越しました。その際、出版社に勤めていた両親が独立して、厳選した作品だけを扱う子どもの本の専門店を開業したので、幼い頃から常に本がそばにありました。とはいえ、僕自身が本の虫だったかというところでもなく、外で走りまわって遊んでいるようなやんちゃな子どもでした。

—本を作る仕事をしたと考えるようになったのはなぜですか？

転機となったのは大学時代です。熊本で大学生活を送りながら、その先の進路に悩む中、改めて実家の書店の本を読み始めました。太平洋戦争時、徴兵を拒否した祖父(トルストイ翻訳家の故・北御門二郎)が戦後どんな思いでトルストイ文学の翻訳に取り組んだのか。両親がどんな思いで子どもたちに良質な本を手渡し続けているのか。本棚を端から読み進め、祖父と両親が伝えたいことの根底に流れるものは同じ、「愛」なのだと気付きました。人間とは何か、生きるとは何か。そんなことを悶々と考えているうちに、自分も「子どものための本を作りたい」と思い至ったのです。

—子どもの本を作りたいという思いから出版社に就職されたのですか？

大学卒業後に東京の児童書出版社に就職しましたが、まあ、新入社員がいきなり本を作らせてもらえることはありませんよね。営業に配属され、最初の1年は年間100日近く出張していたんじゃないかな。それでも上司や編集部に「本を作りたい」とずっと言い続けて、何年目かようやく営業の仕事とかけ持ちしながら初めて絵本を1冊作ることが叶いました。「ハーモニカのめいじん レンティル」という作品です。



翻訳したいと思える本に共通している二つのこと

—その後、自身が翻訳を手掛けるようになったのはなぜですか？

初めての作品を手掛けた後、英語力がもっと必要だと実感したこともあり、まず会社を辞めて1年間カナダへ留学しました。そして帰国後、出版社を2社ほど経験しましたが、僕自身「納得できる本だけを作りたい」という信念が強かったので、会社員には向いていない自覚が以前からあったんです。いろんなことを考えた結果、行き着いたのが、自分で訳して本を作るということでした。10年以上出版社で働いて、素晴らしい翻訳家さんたちの仕事に触れさせてもらいましたし、出版という仕事の一連の流れも身に付いていましたので、会社での経験は独立するときにとっても支えになりました。

—翻訳する作品は小宮さん自身が選んでいるのですか？

これまで170冊ほど翻訳を手掛けましたが、そのうちの9割は自分で原作を探してきて企画から携わっています。僕が翻訳したいと気持ちが動かされる作品は、新作よりも旧作が多いので、毎月、海外から古い洋書を取り寄せています。ですが、その中でいいと思える本は1割未満。だからこそ、いい本に出会えたときは、本当に心がときめきます！

—翻訳したいと思える本に共通しているのはどんな点ですか？

僕なりに大きく二つの基準があります。一つは、本を読んでいる子どもが主人公になりきったとき、わがこととして豊かな経験ができるかどうか。

子どもは本を読みながら、自分ではない「他」の悲しみや喜びを心の中に入れていきます。自分ではない「他」をたくさん持つということは、つまり人の気持ちが分かるということ。それって社会に出て荒波にもまれて生きていく中で、一番大切なことだと思いませんか？ 良い作品というのは、本を通してたくさんの「他」を経験し、自分の中に蓄積できるものなのです。そしてもう一つは、幸せを伝えられるかどうか。本を読んで多様な「幸せの形」を心に蓄えておくと、それはいざというときに生きる希望や支えになります。

—子どもにとって生きる希望や支えになる作品、素敵だなと思います。

子どもは何よりも喜びが食べものだと僕は思っています。だから嫌な気持ちになる作品、押しつけがましい作品は扱いません。喜びから入っていかないと何も伝わらない。喜びは人に伝えたいし、伝わっていくものだと思うのです。

—翻訳で言葉を紡いでいく際に心がけていることはありますか？

子ども向けのものだからといって何もかも易しい言葉にするのではなく、日本語の繊細さや豊かさをできるだけ伝えたいという思いはあります。日常会話では使わない、本でしか出会えない素敵な日本語もたくさんあるので。あとは1冊の中で一つくらいは、意味は分からなくても、ぼんやりと印象に残るような言葉を入れるようにしています。

家庭文庫「このあの文庫」に込めた思いとは

—「このあの文庫」を開いた背景にはどのような思いがありますか？

先ほど、喜びは伝えたいと話しましたが、まさに「この本を読んだ喜びを、目の前のあの子に伝えたい」という思いを込めて名付けたのが「このあの文庫」です。子どもにも大人にも楽しい本を、図書館や書店以外で伝えられる場所がほしいと考えて開きました。何もしなくても目に入ってくる情報とは違い、読書というのは能動的な行為ですから、本と出会う



小宮由 (こみや・ゆう) 昭和49年東京都生まれ。小学校から大学までを熊本県で過ごし、東京の児童書出版社勤務、カナダ留学などを経て、子どもの本の翻訳家として独立。これまでに170冊以上の翻訳を手掛けている。翻訳家としての仕事のほか、平成16年より阿佐ヶ谷の自宅で家庭文庫「このあの文庫」を主宰。地域の子どもたちに「父上」と親しまれ、読み聞かせを通して読書の喜びを伝え続けている。

ことに少しだけ子どもの背中を押してあげられたらと思っています。



—「このあの文庫」はどんな家庭文庫ですか？

自宅の1階の部屋を文庫専用の部屋にして、約2500冊の本を並べています。土曜日の午後2時から5時まで開いていて、就学前の子どもから小学生を中心に、数は少ないけれど中学生が来ることも。本ばかりだと飽きてしまう子もいるので、折り紙や工作を織り交ぜながら、読み聞かせも行っています。

—子どもたちにとってどんな場所でありたいと考えていますか？

「このあの文庫」では大人と子どもという垣根はなく、「本が好きな僕」と「本が好きなあなた」という対等な関係性。子どもたちが、その子らしくいられる場所でありたいと思っています。学校に行くのがしんどいと感じていた子のお母さんが「この場所があって本当に良かったです」と話してくれたこともありました。子どもたちが自由な気持ちで心地いと感じてくれたら嬉しいです。

—今年で20周年を迎える「このあの文庫」。今後の目標などはありますか？

初めて文庫に来てくれた子が小学校5年生の男の子だったので、その子がいま30歳を超えていると思うと感慨深いですね。20周年にあたって、記念のリーフレットを作って、文庫に通ってくれていた子どもたちに送ってみようかな、なんてことも考えています。20年前に文庫を開くと決めるとき、尊敬する翻訳家であり、素晴らしい家庭文庫を主宰していた間崎ルリ子さんに「やるからには続けなさい」という言葉をいただきました。いろいろとやってみたいことは理想として持ちつつ、無理をせずに僕自身が楽しみながら、そして地域のいろんな人を巻き込んで、この場所を続けていくことを大切にしていきたいです。



小宮さんおすすめ BOOKS!

絵本は大人に読んでもらうもの！

絵本は、声に出して読むために作られているものがほとんどです。ここでは僕が作った本で、ぜひ子どもたちに読んであげてほしい本を紹介します！

- 📖 **テディ・ロビンソンのたんじょう日**
ジョン・G・ロビンソン 作・絵
岩波書店 発行
- 📖 **うみべのおはなし3にんぐみ**
ジェイムズ・マーシャル 作
大日本図書 発行

POINT!

くまのぬいぐるみと女の子のゆかいなお話。大人も楽しめること請け合いです。

POINT!

3人の子どもたちがお話を作って聞かせ合います。絵本から読み物への移行期の子に。

- 📖 **アーノルド・ローベルのへんてこなとりたち**
アーノルド・ローベル 作
好学社 発行
- 📖 **チビにいちゃんとおちやん**
エディス・ウンネル・スタッド 文
さこももみ 絵
瑞雲舎 発行

POINT!

「がまくんとかえるくん」の作者が描くへんてこな鳥の世界。読めば絵を描きたくなる？

POINT!

5歳の男の子のヒヤヒヤ・ワクワクの冒険。物語の中でこそ、現実ではできない経験を！

地域・家庭文庫とは？

地域・家庭文庫では、自宅などを開放して、地域の子どもたちなどに家庭的な空間の中で読書の場を提供しています。また、図書の閲覧・貸し出しだけでなく、読み聞かせや人形劇など、それぞれの文庫でさまざまな文化活動も行っています。区では、地域・家庭文庫へ図書を貸与するなど、活動を支援しています。詳細は、中央図書館ホームページ(右2次元コード)をご覧ください。

子どもたちの人生の支えになる、そんな本を届けていきたい

区からのお知らせ

SUGINAMI INFORMATION

子育て・教育

産後ケア事業の利用方法の変更

9月2日から、スマートフォンで産後ケア事業の利用回数管理などができるようになります。

同事業を利用している方や8月15日までに利用申請した方へ、8月下旬に案内を発送します。8月16日以降に利用申請した方は、8月28日以降にメールで利用承認を通知します。なお、既に交付している利用承認通知書は、有効期間内は利用できます。詳細は、区ホームページをご覧ください。

☎地域子育て支援課母子保健係

募集します

ささえあいサービス協力会員

☑日常生活を送ることが困難な高齢者や障害のある方のための掃除や食事作りほか▶**謝礼=1時間800円(家事)・1000円(介護)** ☑18歳以上の方 ☑☎電話で、8月30日までに杉並区社会福祉協議会ささえあい係☎5347-3131 ☑☎説明会=9月3日(火)午前9時30分~11時30分(ウェルファーム杉並<天沼3-19-16>)

ファミリーサポートセンター協力会員

☑保育園・学童クラブなどへの送迎、会員宅・児童館などでの子どもの一時的な預かりなど▶**謝礼=1時間800円。早朝・夜間1000円** ☑区内または区に隣接する区市在住の20歳以上で研修に参加できる方 ☑☎電話で、杉並区社会福祉協議会杉並ファミリーサポートセンター☎5347-1021 ☑☎会員登録後、9月9日(月)に研修あり

重度身体障害者入所施設「マイルドハート高円寺(なでしこ)」「永福南社会福祉ガーデン」の入所希望者

入所者が退所した場合に、速やかに新たな入所者

が利用できるよう、あらかじめ入所希望者を募集します。入所希望者を登録(7年9月末まで有効)し、入所者が退所した場合は、入所者推薦連絡会を開き、施設に入所希望者として推薦します。

☑☎申込書類(障害者施策課障害福祉サービス係<区役所東棟1階>、福祉事務所で配布。区ホームページからも取り出せます)を、9月17日までに同係へ郵送・持参 ☑☎募集=同係▶**入所希望者の推薦=障害者生活支援課管理係**

相談

特別相談「多重債務110番」

☑☎9月2日(月)・3日(火) ☑☎電話相談=区消費者センター☎3398-3121(午前9時~午後4時)、都消費生活総合センター☎3235-1155(午前9時~午後5時)▶**来所=区消費者センター(天沼3-19-16ウェルファーム杉並内)** ☑☎区消費者センター☎3398-3141 ☑☎特別相談期間以外にも、随時相談を受け付け

その他

全国一斉「こどもの人権相談」強化週間

8月21日~27日は、全国一斉「こどもの人権相談」強化週間です。

☑☎8月21日(水)~27日(火)午前8時30分~午後7時(土・日曜日は午前10時~午後5時) ☑☎人権擁護委員・法務局職員による電話相談☎0120-007-110 ☑☎小中学生 ☑☎東京法務局人権擁護部第二課☎0570-011-000、区政相談課

審議会などのお知らせ

まちづくり景観審議会

☑☎8月26日(月)午前10時~正午 ☑☎区役所分庁舎(成田東4-36-13) ☑☎「杉並区景観計画」改定案ほか ☑☎都市整備部管理課庶務係

区内空間放射線量等測定結果

区が実施した、区内の空間放射線量率および区立小中学校・保育園などの給食食材の放射能濃度測定の結果、特に異常はありませんでした。詳細は、区ホームページをご覧ください。

☑☎空間放射線量率の測定=環境課公害対策係▶**区立小中学校・保育園などの給食食材の放射能濃度測定=学務課・保育課▶放射能濃度測定の方法=杉並保健所生活衛生課衛生検査係☎3334-6400**

「令和6年7月25日からの大雨災害義援金」にご協力をお願いします

◆日本赤十字社での受け付け

【受付期間】12月27日まで

【入金方法】「ゆうちょ銀行・郵便局 口座記号番号00150-4-325649 口座加入者名 日赤令和6年7月25日からの大雨災害義援金」へ振り込み

※受領証の発行は、通信欄に「受領証希望」と記入。窓口での取り扱いの場合、振替手数料はかかりません。

◆区役所にも救援金箱を設置します

【設置期間】12月26日まで

【設置場所】保健福祉部管理課地域福祉推進担当(区役所西棟10階) / 休業日を除く

☎保健福祉部管理課地域福祉推進担当

9月の各種健康相談 いずれも予約制。申し込み・問い合わせは、各保健センターへ。

保健センター名	赤ちゃん計測相談	平日母親学級	平日パパママ学級	離乳食講習会	0歳からの歯みがき・歯科健診(乳幼児歯科相談)	歯みがきデビュー教室	栄養・食生活相談	ものわすれ相談	心の健康相談
荻窪 (荻窪5-20-1) ☎3391-0015	19日(木)	計測は1歳の誕生日まで(荻窪保健センターは7カ月になる月まで)。 時間はお問い合わせください。	4日(水) 11日(水)	-	3日(火) 25日(水) 午後1時30分 (3日は生後9カ月ごろから)	午前 13日(金) 27日(金) 午後 12日(木)	13日(金)	5日(木) 午前9時30分 27日(金) 午後1時30分	11日(水) 午後1時30分
高井戸 (高井戸東3-20-3) ☎3334-4304	2日(月)	計測は1歳の誕生日まで(荻窪保健センターは7カ月になる月まで)。 時間はお問い合わせください。	12日(木) 19日(木)	26日(木)	3日(火) 午後1時30分	午前 2日(月) 30日(月) 午後 6日(金)	20日(金)	5日(木) 午前9時30分	3日(火) 12日(木) 17日(火) 午後1時30分
高円寺 (高円寺南3-24-15) ☎3311-0116	10日(火)	計測は1歳の誕生日まで(荻窪保健センターは7カ月になる月まで)。 時間はお問い合わせください。	6日(金) 13日(金)	27日(金)	11日(水) 午後1時30分	午前 3日(火) 17日(火) 午後 5日(木)	17日(火)	12日(木) 午後2時	9日(月) 午前9時30分 25日(水) 午後2時30分
上井草 (上井草3-8-19) ☎3394-1212	25日(水)	計測は1歳の誕生日まで(荻窪保健センターは7カ月になる月まで)。 時間はお問い合わせください。	-	26日(木)	26日(木) 午後1時30分	午前 25日(水) 午後 11日(水)	18日(水)	5日(木) 午前9時30分	9日(月) 午後1時30分
和泉 (和泉4-50-6) ☎3313-9331	12日(木)	計測は1歳の誕生日まで(荻窪保健センターは7カ月になる月まで)。 時間はお問い合わせください。	-	-	19日(木) 午後1時30分	午前 12日(木) 午後 25日(水)	-	19日(木) 午後1時45分	3日(火) 午後1時30分

※杉並区に転入し、妊婦・乳幼児健診受診票、予防接種受診票が必要な方は、各保健センターまたは地域子育て支援課母子保健係(区役所東棟3階)へ。会場は狭いためベビーカーで回ることができません。ベビーカーにチェーン錠をつけるなど各自でご注意ください。間違い電話が多くなっています。掛間違いのないようご注意ください。

凡例 ☑日時 場場所 内容 講師 対象 定員 費参加費(記載のないものは無料) ☑☎申し込み(記載のないものは直接会場へ) ☑☎お問い合わせ 他その他 ☑☎Eメールアドレス ☑☎HPホームページアドレス

8月19日から予約受け付け開始

「おくやみコーナー」の開設

身近な方が亡くなったときの区役所での手続きに関する総合的な案内窓口として、9月2日から「おくやみコーナー」を開設します。遺族などに寄り添い、個々の事情を伺いながら必要な手続きを案内します。利用には、電話による事前予約が必要です。

時月～金曜日午前9時～午後4時（祝日、年末年始を除く）
場
区民課管理係（区役所東棟1階）
☎亡くなった区民の遺族ほか
☎各4組
☎電話で、8月19日から「おくやみコーナー」専用☎
5307-0825（月～金曜日午前9時～午後4時（祝日、年末年始を除く））
☎区民課

ご寄付ありがとうございました



5・6月（広報すぎなみ6月15日号掲載分を除く）のご寄付
（敬称略・順不同）

【社会福祉基金】一般社団法人日本健康麻将協会杉並統括支部

▶佐藤克徳▶匿名および氏名のみ公表分計=8万3500円

【みどりの基金】みどりの保全＝「みどりのイベント2024」参加者有志＝3262円▶成田西ふれあい農業公園来場者有志＝3200円／荻外荘公園などの整備＝佐藤克徳／匿名および氏名のみ公表分計＝6万2000円

【NPO支援基金】NPO支援基金普及活動協力者＝2198円▶匿名および氏名のみ公表分計＝4万7000円

【次世代育成基金】青梅信用金庫＝20万円▶杉並区商店会連合会＝4万円▶永福町会＝3万円▶音のわコンサート＝1万5000円▶飯田光雄＝3万円▶玉木伸雄＝2万円▶株式会社大場造園▶ケンコーマヨネーズ株式会社▶有限会社大和不動産▶押見和夫▶渡辺勇大▶木下榮一▶牛木昭文▶石井明雄▶小野三枝子▶渡辺沙央里▶佐藤克徳▶永塚光夫▶匿名および氏名のみ公表分計＝90万4000円

【日本フィル被災地支援活動寄附】須藤友之＝2万円▶匿名分計＝2万5000円

【杉並区応援寄附金】匿名分計＝5万円

【動物との豊かな共生社会をめざす寄附金】匿名分計＝35万7000円

【児童養護施設退所者等への支援】ライオンズクラブ国際協会330-A地区第11リジョン＝5万4336円▶栗原裕子＝2万円▶匿名分計＝58万3000円

お忘れなく！

特別区民税・都民税・森林環境税（普通徴収分）第2期分の納期限は9月2日(月)です

口座振替・Pay-easy・スマートフォン決済アプリ・クレジットカードなどのキャッシュレス納付をぜひご利用ください。



納付方法の詳細は、区ホームページ（右2次元コード）をご覧ください。

口座振替の申し込みは、パソコン・スマートフォンを使ったWeb口座振替受付サービスのほか、口座振替依頼書による申し込み、キャッシュカードを窓口を持参するPay-easy口座振替受付サービスがあります。



金融機関（ATMを含む）、コンビニエンスストア、区民事務所などの窓口でも納付できます。

☎納税課

ぜひ、ご活用ください！

高齢者の見守りサービス

区では、一人暮らしの高齢者などが安心して在宅生活を継続できるよう、見守りサービスを実施しています。申し込み方法などの詳細は、区ホームページをご覧ください。

高齢者緊急通報システム

自宅に通報機を設置し、急病時にペンダント型の救急ボタン（右写真）を押すだけで、派遣員が現場に駆けつけ、利用者に代わり救急車を要請します。また、人の動きを感知し一定時間動きがない場合に自動通報する安心センサーや、煙を感知する火災センサーも設置します。

☎区内在住で65歳以上の高齢者のみの世帯で常時注意を要する方

高齢者安心コール

週1回、定期的に電話での安否確認を行い、健康不安などについての相談にも応じます。また24時間365日、日常生活における健康不安などの電話相談ができます。

☎区内在住で65歳以上の高齢者のみの世帯

..... いずれも
☎地域包括支援センター（ケア24）、高齢者在宅支援課高齢者見守り連携係
☎所得に応じた費用負担あり



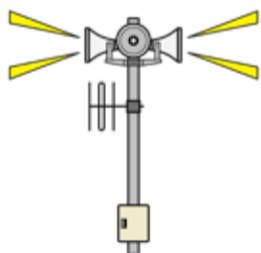
▲高齢者緊急通報システム



▲高齢者安心コール

8月28日(水)午前11時ごろ

防災行政無線を用いた情報伝達試験の実施



全国瞬時警報システム（Jアラート）の情報伝達を確実に行うため、防災行政無線を用いた全国一斉の情報伝達試験を行います。

※Jアラートとは、国から緊急情報（地震・武力攻撃など）が発信されると、区の防災行政無線から自動的に放送されるシステムです。

放送内容

- ①チャイム音
- ②「これは、Jアラートのテストです。」(3回繰り返し)
- ③「こちらは、ぼうさいすぎなみです。」
- ④チャイム音

☎危機管理対策課・防災課

杉並区で地域活動を始めよう!

すぎなみ地域大学

10~12月開講講座の新規受講生募集

すぎなみ地域大学は、地域活動に必要なスキルを身に付けるための学びの場です。詳細は、募集案内(駅の広報スタンド・区役所・区民事務所・図書館などで配布)、すぎなみ地域大学ホームページ(右下2次元コード)をご覧ください。



〈開講講座一覧〉

講座名	日時・場所・講師・対象・定員(抽選)・費用	申込期限
地域活動基礎コース		
チャレンジボランティア特別企画「地域活動 自分らしく、新しく!」	時10月19日(土)午後1時30分~4時 師栗田充治 定30名	9月29日
地域活動・ボランティア活動のためのやさしい日本語講座	時12月3日(火)午前9時30分~正午 定30名	11月11日
地域活動実践コース		
認知症高齢者家族安らぎ支援員講座	時10月3日~11月7日の毎週木曜日、午前10時~正午(計6回) 対区内在住の方 定20名 費3000円	9月9日
水鳥等調査・解説員育成講座	時10月5日(土)・26日(土)、11月23日(祝)・30日(土)、12月7日(土)・14日(土)午前10時~正午(計6回) 場善福寺川周辺ほか 対区内在住の方 定12名	9月10日
杉並どうぶつ相談員講座	時10月7日~12月16日の月曜日、午後2時~4時(10月21日、祝日を除く。10月7日は4時30分まで。12月16日は4時45分まで。計8回) 場杉並保健所(荻窪5-20-1) 定30名	9月11日
日本人英語指導助手(JTE)養成講座	時10月11日(金)・16日(水)・21日(月)・30日(水)、11月5日(火)・14日(木)・26日(火)、12月6日(金)午前9時30分~午後0時30分(12月6日は1時まで。計8回) 定28名 費4000円	9月16日
知的障害者ガイドヘルパー講座	時10月19日(土)午前9時~午後5時・20日(日)午前9時~午後6時、12月22日(日)午前9時30分~正午(計3回(実習を除く)) 定20名 費3500円	9月25日
みどりのボランティア講座	時10月25日(金)、11月8日(金)・22日(金)、12月13日(金)、7年1月10日(金)・31日(金)午後1時30分~4時30分(計6回) 場区役所分庁舎ほか 定24名	10月1日
救急協力員上級講座	時①10月27日(日)②11月22日(金)午前9時15分~午後5時30分 対区内在住・在勤・在学で上級救命技能認定証・応急手当普及員認定証を持っていない16歳以上の方 定①20名②16名 費各1000円	①10月6日 ②10月29日
救急協力員講座	時①11月8日(金)②12月10日(火)午後1時30分~4時45分 場杉並保健所 対区内在住・在勤・在学で救命技能認定証を持っていない16歳以上の方 定①20名②16名 費各500円	①10月17日 ②11月18日
福祉車両運転協力員講座	時11月10日(日)・17日(日)・24日(日)午前9時30分~午後4時50分(24日は5時50分まで。計3回) 場区役所分庁舎ほか 定18名 費3000円	10月17日

※場の記事がないものは、区役所分庁舎(成田東4-36-13)。対の記事がないものは、区内在住・在勤・在学の方。

申し込み方法・問い合わせ

はがき・ファクス・Eメール(8面記入例)に受講動機と修了後の活動目標、在勤・在学の方は勤務先・学校名も書いて、地域課すぎなみ地域大学担当(〒166-0015成田東4-36-13 ☎3312-2387 ✉tiikidaigaku-t@city.suginami.lg.jp)。またはすぎなみ地域大学ホームページ(右2次元コード)から申し込み 図同担当 ☎3312-2381



身近な地域で保育の仕事をしてみませんか

杉並区・中野区 保育のおしごと 就職相談・面接会



杉並・中野区内の民間保育事業者20社程度が参加します。個別ブースで相談・面接ができるほか、保育の仕事に関する総合相談コーナーもあります。

時9月8日(日)午後1時~4時 場区役所第4会議室(中棟6階) 図産業振興センター就労・経営支援係 ☎5347-9077 ▶当日の求人=ハローワーク新宿事業所第二部門 ☎3200-8609 図面接を希望する方は履歴書を複数持参。生後6カ月~就学前の託児あり(定員あり(申込順))。電話で、8月19日~28日に中野区産業振興課産業係 ☎3228-8729

今年で25回目を迎えます

杉並区中学校対抗駅伝大会 の協賛募集

杉並区中学校対抗駅伝大会2024実行委員会では、大会を応援する協賛者を募集します。

図下表のとおり 申込書(スポーツ振興課<区役所東棟6階>で配布。区ホームページからも取り出せます)を、杉並区中学校対抗駅伝大会2024実行委員会事務局(同課内 ☎5307-0693 ✉sp-sinkoka@city.suginami.lg.jp)へ郵送・ファクス・Eメール 図同事務局 ☎5307-0765

協賛内容	金額	申込期限
プログラム広告	2~10万円	10月11日
スタッフ軍手広告	5万円	
スタッフジャンパー広告	7万円	
選手参加賞広告	10万円	
選手ナンバーカード広告	20万円	
運営協賛金	1万円(1口)	11月1日



地域区民センター協議会が企画する催し・講座など コミュニティー通信

詳細・問い合わせは、各地域区民センター協議会へ
(月～金曜日午前8時30分～午後5時〈祝日、年末年始を除く〉)

毎月15日号に掲載

- 井草地域区民センター協議会**
〒167-0022下井草5-7-22
☎33301-7723
🌐<https://www.igusahome.org/>
おもちゃの病院
📅8月24日(土)午後1時30分～3時 場同センター 師杉並おもちゃドクターズ・片岡末廣ほか 費実費 他1組1点
井草センターまつり
📅9月8日(日)午前10時～午後4時 場同センター 内模擬店・芸能発表・作品展示・ゲーム・工作教室・おもちゃの病院ほか
没後50年 もっと知りたい いわさきちひろ
📅10月4日(金)、18日(金)午前10時～正午(計2回) 場同センター、ちひろ美術館・東京(練馬区下石神井4-7-2) 師ちひろ美術館・東京学芸員 松方路子 定30名(抽選) 費900円 申往復はがき(8面記入例)に手話通訳を希望の方はその旨も書いて、同協議会。または同協議会ホームページからも申し込み/申込期限=9月24日 他長寿応援対象事業▶協働=いわさきちひろ記念事業団
- 西荻地域区民センター協議会**
〒167-0034桃井4-3-2
☎33301-0815
🌐<https://nisiogi-kyogikai.org/>
ポッチャ体験教室
📅8月28日(水)午前10時～正午 師杉並区スポーツ振興財団 内小学生以上の

方 定40名(先着順) 他上履き持参
司法書士講演会「空き家問題について」
📅9月28日(土)午前10時～正午 師東京司法書士会杉並支部・安齋忍 定30名(抽選) 申往復はがき(8面記入例)で、同協議会。または直接、同センター。同協議会ホームページからも申し込み可/申込期限=9月15日 他長寿応援対象事業▶協働=東京司法書士会杉並支部

荻窪地域区民センター協議会
〒167-0051荻窪2-34-20
☎33398-9127
🌐<https://ogikubokyougikai.sakura.ne.jp/>
おぎくぼセンター祭
📅9月8日(日)午前10時～午後3時 内マルシェ・苗木de募金(200本〈先着順〉)・スーパーボールすくい・缶バッジ作りほか



防災フォーラム～自宅でサバイバル、はじめの一歩
📅10月5日(土)①午前10時30分～午後0時30分②2時～4時 内師①講演「自宅避難の方法や備えについて」(杉並災害ボランティアの会副代表・山城隆盛) ②講演「震災救援所や自宅での注

意点と対策について」ほか 内①小学生とその保護者 定①24組(1組3名まで)②30名(いずれも抽選) 申往復はがき(8面記入例)で、同協議会。または同協議会ホームページから申し込み/申込期限=9月15日

阿佐谷地域区民センター協議会
〒166-0001阿佐谷北1-1-1
☎5364-9903
🌐<https://www.asagaya-kyogikai.org/>
健康応援セミナー 正しい歩き方と食生活
📅9月12日(木)午後2時～3時30分 師パーソナルトレーナー・岡田幸太郎 定25名(抽選) 申往復はがき(8面記入例)で、同協議会。または同協議会ホームページから申し込み/申込期限=8月30日 他託児あり(事前申込制)。長寿応援対象事業
子どもフェスティバル
📅9月29日(日)午前10時～午後3時 内紙芝居・石けんデコパージュ・バルーンアート・吹奏楽・親子工作教室ほか 費一部有料 他詳細は、同協議会ホームページ参照

高円寺地域区民センター協議会
〒166-0011梅里1-22-32
☎3317-6614
🌐<https://www.koenji-kyogikai.org/>
セッション杉並まつり
📅9月7日(土)・8日(日)午前10時～午後3時 場セッション杉並(梅里1-22-32) 内生命の壁画展示、鉄道模型運転会、バルーンアート、缶バッジ、木工細工ほか▶7日=①ふれあい音楽会「馬頭琴が奏でる大自然風景」(午後1時～2時40分)、みんなで歌おう 喫茶「セッション倶楽部」、茶室でお茶会、グループ発表ほか▶8日=②踊れ!ちびっこ阿波おどり(午後1時～2時15分)、サイエンスワークショップ、プラバン作り、こども将棋ほか 定①300名②400名(いずれも先着順)

高井戸地域区民センター協議会
〒168-0072高井戸東3-7-5
☎3331-7980
🌐<https://www.takaido-kyogikai.org/>
本のリサイクルにご協力ください
📅9月1日(日)～10月5日(土)午前9時～午後9時(9月16日を除く) 場同センター 内不要になった本(汚破損本、辞典、CD・DVD・カセットなどの視聴覚資料を除く)の回収

永福和泉地域区民センター協議会
〒168-0063和泉3-8-18
☎5300-9412
🌐<https://fukuizu.org/>
西永福のあゆみを学ぶ
📅9月17日(火)午後1時30分～3時30分 場コミュニティふらっと永福(永福3-51-17) 師郷土史研究者・杉浦賢伍 定40名(抽選) 申往復はがき(8面記入例)で、同協議会。または同協議会ホームページから申し込み/申込期限=9月9日 他長寿応援対象事業
自分のスマホを使ってLINEとマップの機能を使いこなそう(中級編)
📅9月27日(金)午前10時～正午・午後1時30分～3時30分 場同センター 師ソフトバンク・大橋克也 定各10名(抽選) 申同協議会ホームページから、9月12日までに申し込み 他長寿応援対象事業
下高井戸区民集会所まつり作品展示・出演者・物品販売募集
📅下高井戸区民集会所まつり=10月14日(祝)午前10時～午後3時 場下高井戸区民集会所(下高井戸3-26-1) 内展示=絵・写真・手作り作品ほか▶出演=ダンス・演奏ほか▶販売=物品・個包装済み食品 対同集会所を利用しているグループ、周辺地域在住の方(業者を除く) 申往復はがき(8面記入例)に団体・グループ名、参加内容、参加人数、必要備品数(机・椅子など)も書いて、同協議会。または普通はがき(63円)持参で直接、同協議会。同協議会ホームページからも申し込み可/申込期限=9月2日 他応募多数の場合は抽選。説明会を9月19日(木)午後2時～3時に実施

区民が創る情報サイト すぎなみ学倶楽部



味も見た目も絶品!
喫茶店のひんやりスイーツ

天然氷を使ったふわりとまろやかな食感の宇治金時や、晴れ渡った爽やかな空を表現したクリームソーダ。区内には、おいしさはもちろん、ビジュアルにもこだわりを感じるスイーツを楽しめるお店があります。涼しい喫茶店でリフレッシュして、暑さを乗り切りませんか?

詳しくは または

区産業振興センター観光係 ☎5347-9184

すぎなみ学倶楽部とは?

区民ライターが区民目線で杉並の魅力を取材・執筆・記事にして公開している区公式情報サイトです。

8つのカテゴリーに分けて
すぎなみ情報を
紹介しているよ～



歴史

中島飛行機の軌跡や、都電杉並線の思い出、町の変遷など杉並の歴史を探究



文化・雑学

杉並のイベント、文化人のお気に入り散歩コース、寺社、なみすけグッズなどを紹介



食

老舗の名物、隠れ家的カフェ、ラーメン店など、食の情報も満載

その他にもこんなコンテンツがあります

スポーツ 杉並発祥のスポーツや注目の競技、楽しみ方など幅広く紹介

産業・商業 戦禍を乗り越えた老舗企業・商店、起業家や職人にも注目

ゆかりの人々 タレントや作家、杉並の偉人、地域活動者など区にゆかりのある人を紹介

自然 荻窪で発見された絶滅危惧種、区内で見られる野鳥、自由研究にも役立つ情報

特集 お花見ポイントや公園の紹介、水害・震災対策、教育、対談などの特集記事

詳しくは または

※広告の内容については、各広告主にお問い合わせください。広告掲載のお問い合わせは広報課へ。



催し

草木染め体験
 8月24日(土)午前10時～正午・午後1時30分～3時30分 場みどりの相談所(下高井戸5-23-12塚山公園内) 対小学生以上の方(小学生は保護者同伴) 定各10名(申込順) 費各500円 申問電話で、8月16日から塚山公園管理事務所☎3302-8989

広島平和学習中学生派遣事業「成果報告会」

8月31日(土)午後2時～4時 場座・高円寺(高円寺北2-1-2) 内事業報告・グループ発表 定100名(先着順) 区民生生活部管理課平和事業担当

敬老のお祝い行事

9月1日(日)午前10時～午後4時 場ゆうゆう荻窪東館(荻窪4-23-12) 内活動成果発表・作品展覧会・講演ほか 区民生生活部管理課☎3398-8738

シニアのための就業・起業・地域活動個別相談

9月7日(土)午前9時～午後5時 場ゆうゆう高円寺南館(高円寺南4-44-11) 師相談員・久野哲、小川裕子 区内在住・在勤でおおむね55歳以上の方 申問電話・Eメール(記入例)で、ゆうゆう高円寺南館☎5378-8179✉takebouki_suginami@tempo.ocn.ne.jp 他1人45分程度

本の交流会「“思いっきり笑える本”を紹介しあおう」

9月28日(土)午後2時～3時30分 場中央図書館(荻窪3-40-23) 師東京女子大学教授・伊奈正人 対中学生以上の方 定15名(抽選) 申LoGoフォーム(区ホームページ同併し案内にリンクあり)から、8月22日～9月2日に申し込み 区中央図書館事業係☎3391-5754 他

結果は9月6日に公開▶主催=東京女子大学図書館

区民生生活部管理課 男女共同・犯罪被害者支援係

◆犯罪被害者支援パネル展
 9月24日(火)～27日(金)午前9時～午後5時 場区役所1階ロビー

◆男女平等推進センター啓発講座「家事育児カードゲームを体験！」

9月28日(土)午前10時～正午 場産業商工会館(阿佐谷南3-2-19) 師チーム主夫ラボ代表理事・高木駿 区内在住・在勤・在学の方 定20名(申込順) 申電話・Eメール(記入例)に在住・在勤・在学の旨も書いて、同係 他生後7カ月～就学前の託児あり(定員あり(申込順)。9月18日までに同係)▶企画・運営=チーム主夫ラボ



..... いずれも

区民生生活部管理課男女共同・犯罪被害者支援係☎5307-0347✉danjo-t@city.suginami.lg.jp

永福図書館

◆バリアフリー上映会「じんじん」
 9月8日(日)午後1時～3時45分 内師アフタートーク(大地康雄) 申電話または直接、8月18日から同図書館

◆体にやさしい介護術

9月14日(土)午後2時30分～4時 師ダスキンライフケア顧問講師・長尾洋江 申電話または直接、8月20日から同図書館

..... いずれも

場区民生生活部管理課男女共同・犯罪被害者支援係☎5307-0347✉danjo-t@city.suginami.lg.jp

はがき・ファクス・Eメール申し込み記入例

申込先の住所・ファクス番号・Eメールアドレスは、各記事の申問でご確認ください。住所が記載されていないものは、区役所〇〇〇課(〒166-8570阿佐谷南1-15-1)へお申し込みください。

※往復はがきの場合は返信用の宛先も記入。託児のある行事は託児希望の有無、子どもの氏名・年齢・性別も記入。

- ①行事名・教室名(希望日時・コース名)
- ②郵便番号・住所
- ③氏名(フリガナ)
- ④年齢
- ⑤電話番号(ファクス番号)

1人1枚

講演・講座

管理栄養士による生活習慣病予防のためのミニ講座

9月5日(木)=高血圧の予防は、まず減塩から(高井戸保健センター<高井戸東3-20-3>) ②13日(金)=血液中の中性脂肪、コレステロールを減らそう(荻窪保健センター<荻窪5-20-1>) ③17日(火)=気になる血糖値改善の食事対策(高円寺保健センター<高円寺南3-24-15>) / いずれも午前10時～10時45分 区内在住・在勤・在学で74歳以下の方 申問電話で、①高井戸保健センター☎3334-4304 ②荻窪保健センター☎3391-0015 ③高円寺保健センター☎3311-0116



福祉セミナー「見えない・見えづらい人のための災害の備えと心構え」

9月7日(土)午前10時～正午 場高円寺障害者交流館(高円寺南2-24-18) 師日本盲人社会福祉施設協議会理事長・長岡雄一 区内在住・在勤の方ほか 定40名(申込順) 申問電話で、杉並視覚障害者会館☎3333-3444(月～金曜日午前9時～午後4時)

杉の樹大学「シニアのためのスマホ・タブレット等の個人相談会」

9月7日(土)・24日(火)午後1時30分～4時25分 場高齢者活動支援センター(高井戸東3-7-5) 区内在住で60歳以上の方 定各10名(申込順) 申問電話で、高齢者施策課いきがい活動支

援係 他1人30分程度

カラーアートセラピー体験

9月14日(土)午前10時30分～正午 場阿佐谷地域区民センター(阿佐谷北1-1-1) 師NPO法人日本カラーアートセラピー協会代表理事・花形まきこ 区内在住・在勤・在学で18歳以上の方 定35名(申込順) 費2000円 申Eメール(記入例)で、9月4日までに阿佐谷地域区民センター✉entry@ochk-asagaya-center.jp。または直接、同センター。同センターホームページからも申し込み可 同センター☎5356-9501

子どもの心を育てるコーチング

9月19日(木)、10月3日(木)午前9時30分～11時30分(計2回) 場杉並子ども家庭支援センター(阿佐谷北1-4-2) 師生涯学習開発財団認定コーチ・高野まゆみ 区内在住で小学1～4年生の保護者 定12名(申込順) 申問電話で、杉並子ども家庭支援センター☎5356-2601(午前9時～午後5時<日曜日、祝日を除く>)

消費生活特別講座「だまされない消費者になるための心理学」

9月21日(土)午後2時～4時 場ウェルファーム杉並(天沼3-19-16) 師中央大学文学部教授・有賀敦紀 定74名(申込順) 申問電話で、消費者センター☎3398-3141 他1歳～就学前の託児あり(定員あり。9月6日正午までに同センター)。手話通訳あり(9月13日正午までに同センター)



家族みんなのむし歯・歯周病予防教室

9月27日(金)午後1時30分～3時30分 場高井戸保健センター(高井戸東3-20-3) 師荻窪歯科診療所・鈴木宗仁 区内在住で2歳以下の子どもの保護者 定12組(申込順) 申LoGoフォーム(区ホームページ同併し講座案内にリンクあり)から申し込み 高井戸保健センター☎3334-4304



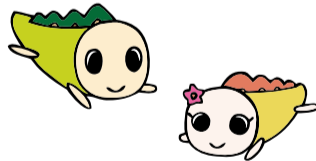
みどりの講座「秋に飾るハンギングバスケットづくり」

9月28日(土)午前10時～正午 場下高井戸おおぞら公園(下高井戸2-28-23) 師グリーンアドバイザー・吉野華恵 区内在住・在勤・在学で中学生以上の方 定20名(抽選) 費1500円 申往復はがき・Eメール(記入例)で、8月31日までにみどり公園課みどりの協働係✉midori-k@city.suginami.lg.jp 同係



ゆうゆう館の催し

ゆうゆう館は高齢者向け施設ですが、区に指定がなければどなたでも参加できます。



ゆうゆう館名	内容	日時など
下高井戸館(下高井戸4-19-6 ☎3302-2161)	私らしい終活 エンディングノート、遺言相続、家族葬、墓じまい★	9月5日～11月7日の毎月第1木曜日、午前10時～11時30分 師葬送コーディネーター・入倉敦子 定各20名(申込順) 費各500円
上高井戸館(高井戸東2-6-17 ☎3306-0441)	転ばぬ先の運動チャレンジ 6回連続講座 仲間と一緒に運動習慣	9月26日～7年2月27日の毎月第4木曜日、午後2時～3時30分(計6回) 師理学療法士ほか 定15名(申込順) 費600円
高井戸東館(高井戸東3-14-9 ☎3304-9573)	暮らしに活きる書道とペン字★	毎月第2・4木曜日、午前10時～正午 定各10名(申込順) 費各1200円
和田館(和田1-41-10 ☎3384-3751)	のびーるストレッチ★	毎月第2土曜日、午後7時～8時 師奥田純子 定各10名(申込順) 費各1200円
和泉館(和泉4-16-22 ☎3323-5663)	英会話教室★	毎月第2日曜日、午前10時～11時30分 定各15名(申込順) 費各600円(別途教材費)
桃井館(桃井1-35-2 ☎3399-5025)	「みんなで楽ランチ」ラク～に楽しく皆でランチを食べよう★	毎月第4金曜日、午前11時30分～午後1時 定各12名(申込順) 費各100円

※申し込み・問い合わせは、各ゆうゆう館へ。第3日曜日は休館。★は長寿応援対象事業。

凡例 時日時 場場所 内内容 師講師 対対象 定定員 費参加費(記載のないものは無料) 申申し込み(記載のないものは直接会場へ) 問問い合わせ 他その他 ✉Eメールアドレス HPホームページアドレス

■杉並エコマップ作りフィールドワーク

☎9月28日(土)午後1時～5時30分・29日(日)午後1時～4時30分(計2回。荒天延期。予備日=10月5日(土)・6日(日)) 場区役所第9会議室(西棟8階)ほか 区内在住・在勤・在学で15～24歳の方(中学生を除く) 定15名程度(抽選) 申LoGoフォーム(区ホームページ同講座案内にリンクあり)から、9月14日までに申し込み 環境課計画推進係 ☎スマートフォン持参

■女性と若者のための創業セミナー

☎10月5日～26日の毎週土曜日、午前9時30分～午後0時30分(26日は1時まで。計4回) 場産業振興センター(上荻1-2-1Daiwa荻窪タワー2階) 区区内で創業を目指す女性ほか 定20名(申込順) 申☎電話で、産業振興センター就労・経営支援係☎5347-9077。またはLoGoフォーム(区ホームページ同講座案内にリンクあり)から申し込み 他1歳～就学前の託児あり(定員あり(申込順))。9月20日までに同係。電卓持参



■大人のための一日リトミック教室

☎10月6日(日)午前10時30分～正午 場杉並障害者福祉会館 師音楽療法士・小方久美子、及川飛鳥 区内在住・在勤・在学で障害のある方(介助が必要な方は介助者同伴) 定15名(抽選) 申往復はがき(8面記入例)に障害の状況、在勤・在学の方は勤務先・学校名、介助者も参加の場合は介助者氏名、手話通訳を希望の方はその旨も書いて、9月5日までに杉並障害者福祉会館運営協議会事務局(〒168-0072高井戸東4-10-5) 同会館☎3332-6121

■休日パパママ学級・休日母親学級

◆休日パパママ学級
☎10月5日(土)・6日(日)・12日(土)午前9時30分～正午・午後1時30分～4時 区お産の流れ、産後の心の変化、抱っこ・おむつ替え・もく浴の仕方ほか 区区内在住の初産で実施日時点妊娠24週～36週6日のカップル 定各24組

◆休日母親学級

☎10月12日(土)午前9時30分～正午 区妊産中の過ごし方、お産の流れ、母乳・産後の話ほか 区区内在住で初産の方 定40名

………… いずれも ………

場子ども・子育てプラザ成田西(成田西3-10-38) 師助産師ほか 申ポピンズプロフェッショナル☎https://poppins-education.jp/parentsclass_suginami/から、9月5日までに申し込み 区杉並区休日パパママ学級・休日母親学級担当☎3447-5826 他結果は9月17日までに通知。応募者多数の場合は出産予定日などで調整。持ち物は決定通知を参照。車での来場不可

就労支援センター

◆求職者のためのパソコンセミナー①エクセル基礎②ワード基礎

☎①9月2日(月)②9日(月)午前10時～午後3時 場ウェルファーム杉並(天沼3-19-16) 師PC専任講師・日坂元娘、森下みどり 区54歳以下で求職中の方 定各14名(申込順)

◆面接のポイント(オンライン面接対策を含む)～自己PRのコツを学ぶ

☎9月4日(水)午前10時～正午 場オンラインで実施 師人事コンサルタント・高橋健太郎 区54歳以下で求職中の方 定20名(申込順)

◆職場で誤解を受けない最低限の対人関係や行動パターン・マナーを学ぶ

☎9月6日(金)午後1時～4時 場ウェルファーム杉並(天沼3-19-16) 師パーソルダイバース専任講師 区求職中の方 定18名(申込順)

◆ハローワーク職員が解説する「求人票の見方」

☎9月11日(水)午前10時～11時30分 場ウェルファーム杉並(天沼3-19-16) 区求職中の方 定18名(申込順)

………… いずれも ………

申☎電話で、就労支援センターすぎJOB☎3398-1136

荻窪保健センター

◆らくらく歩行筋トレ教室

☎①9月10日、10月1日・22日②9月17日、10月8日・29日③9月24日、10月15日、11月5日/いずれも火曜日、午前9時30分～10時30分(各計3回) 場①大宮前体育館(南荻窪2-1-1)②荻窪体育館(荻窪3-47-2)③高円寺み

んなの体育館(高円寺南2-36-31) 師健康運動指導士ほか 定各20名(申込順) 申☎電話で、同センター☎3391-0015 他上履き・靴袋持参

◆介護予防・フレイル予防のための65歳からの身体能力測定会

☎9月10日(火)▶受け付け=①午後1時30分～1時45分②2時45分～3時 場セシオン杉並(梅里1-22-32) 区基本チェックリスト、身体能力測定(身長・筋肉量・握力・5m通常歩行)、フレイルチェック 定①30名(先着順)

◆栄養満点サロン

管理栄養士・栄養士が健康的な食生活のヒントと簡単にできる料理を紹介します。

☎場☎定下表のとおり 申☎電話で、荻窪保健センター

会場	日時・定員(申込順)
井草地区民センター(下井草5-7-22)	9月10日(火)午後1時30分～3時 定13名
和泉保健センター(和泉4-50-6)	9月13日(金)午前10時～11時30分 定10名
ゆうゆう高井戸西館(高井戸西1-17-5)	9月17日(火)午前10時～11時30分 定14名 他上履き持参
ゆうゆう永福館(永福2-4-9)	9月20日(金)午前10時～11時30分 定7名 他上履き持参
高井戸保健センター(高井戸東3-20-3)	9月24日(火)午前10時～11時30分 定8名
荻窪保健センター	9月30日(月)午後1時30分～3時 定12名

◆足腰げんき教室

☎場☎下表のとおり 師健康運動指導士 申はがき(8面記入例)に番号・希望会場(1カ所)も書いて、8月31日までに荻窪保健センター

番号	会場	日時(計4回)・定員(抽選)
13	杉並保健所(荻窪5-20-1)	10月3日～24日の毎週木曜日、午後1時30分～3時30分 定15名
14	コーシャハイム方南町GC(和泉4-44-1)	10月2日～23日の毎週水曜日、午前9時30分～11時30分 定12名 他上履き持参
15	高齢者活動支援センター(高井戸東3-7-5)	10月8日～29日の毎週火曜日、午後1時30分～3時30分 定15名 他上履き持参

………… いずれも ………

区区内在住の65歳以上で当日に介助

の必要がない方 区荻窪保健センター(〒167-0051荻窪5-20-1☎3391-0015) 他お持ちの方は、はつらつ手帳持参。長寿応援対象事業



環境活動推進センター

◆フリーマーケット in 高井戸(出店者募集)

☎9月8日(日)午前10時～11時30分 場同センター 区区内在住・在勤の方(業者を除く) 区募集区画=8区画(抽選) 申往復はがき(8面記入例)で、8月26日までに同センター 他車での搬出入・来場不可。当選権利譲渡不可▶出品物=衣類・子ども用品・アクセサリ・雑貨

◆廃材木片をリサイクルして作る花のアレンジメント

☎9月14日(土)午後1時～3時 場同センター 区区内在住・在勤・在学の方 定10名(抽選) 費600円 申☎電話・Eメール(8面記入例)で、9月6日までに同センター 他木工ボンド・はさみ持参。長寿応援対象事業

◆善福寺川感謝祭～善福寺川クリーンアップ作戦!(下流)

☎9月21日(土)午前9時30分～11時30分(雨天中止) 場コース=①善福寺川二枚橋～熊野橋川沿いの歩道ほか②善福寺川下流▶集合・解散=済美公園(堀ノ内1-27-40) 師東京都環境学習リーダー・境原達也、環境カウンセラー・浅岡八枝子ほか 区区内在住・在勤・在学で小学4年生以上の方(小学生は保護者同伴) 定30名(申込順) 費各100円(保険料) 申☎電話・Eメール(8面記入例)で、9月19日までに同センター 他タオル・軍手またはゴム手袋・お持ちの方はトング、②は川に入るためウォーターシューズまたは汚れてもいい運動靴(サンダル不可)・着替え持参

………… いずれも ………

区環境活動推進センター(〒168-0072高井戸東3-7-4☎5336-7352☎kouza@ecosuginet.jp(水曜日を除く))

動物愛護週間講演会 「暮らしの中のペット防災 今すぐできる備えとは」

9月20日～26日は動物愛護週間です。ペット防災について日頃からできる備えを考えます。

日時 9月26日(木)午後2時～4時
場所 杉並保健所(荻窪5-20-1)



区東京都動物愛護推進員・佐久間久美(右上写真) 区区内在住の方 定60名(申込順) 申☎電話で、杉並保健所生活衛生課☎3391-1991。またはLoGoフォーム(右2次元コード)から申し込み/申込期限=9月13日



物産展を実施します

交流自治体の催し



北海道名寄市のトウモロコシ▶

自治体名	催し名	日時・場所・内容など	問い合わせ
群馬県東吾妻町	吾妻の朝市	☎8月22日(木)午前10時～午後2時 場区役所中杉通り側入り口前 区特産品・農産物の販売	東吾妻町 まちづくり推進課 ☎0279-68-2111
北海道名寄市	スイーツコーンまつり	☎8月29日(木)・30日(金)午前10時～午後2時(30日は1時まで) 場区役所中杉通り側入り口前 区トウモロコシなどの販売	名寄市交流推進課 ☎01654-3-2111

※売り切れ次第終了。マイバッグ持参。

※申し込みは、開始日の記載がない場合は「広報すぎなみ」の発行日からとなります。
※申込期限に(消印有効)の記載がない場合は必着です。
※紙面上では市外局番「03」の表記を省略しています。

8月15日からの広報番組「すぎなみスタイル」のテーマは

企画展 「杉並の高校野球 熱闘の軌跡」

日本の夏を熱く盛りあげる高校野球。区からはこれまで、春・夏の甲子園に4校が出場しています。今回は、出場校の熱闘とこれから期待が高まる区内の高校などを取り上げた企画展をご紹介します。



● 視聴方法 ●

- YouTube杉並区公式チャンネル
- J:COM東京 地上デジタル11ch (午前9時・正午・午後8時から毎日放送)



☎広報課報道係

障害のある方のためのスポーツプログラム

ユニバーサルタイムの実施

障害のある方のスポーツ・運動のきっかけづくりの場として、さまざまなプログラムを実施しています。詳細は、区ホームページ(右2次元コード)をご覧ください。



☎①10月2日(水)午後3時30分～5時30分②23日(水)午後3時～5時 場①荻窪体育館(荻窪3-47-2)②TAC杉並区上井草スポーツセンター(上井草3-34-1) 内ウオーキング、ボール種目、軽い運動ほか 対障害のある方(介助が必要な方は介助者同伴) 関スポーツ振興課事業係 他①上履き持参

①JR・東京メトロ丸ノ内線荻窪駅②西武新宿線上井草駅などからの誘導サポーターを希望の方は、電話・Eメール(8面記入例)で、①9月27日②10月18日までにスポーツ振興課✉sp-sinkoka@city.suginami.lg.jp

スポーツ



競技大会

区民体育祭

◆弓道(中学生)

☎9月1日(日)午前9時～午後5時 場TAC杉並区上井草スポーツセンター(上井草3-34-1) 内種目=団体・個人の部 対区内在住・在学の方 費高校生500円。中学生350円 申Eメール(8面記入例)で、8月22日までに区弓道連盟・発知康(〒167-0031本天沼3-24-9)✉sugi739douke2ke@gmail.com 関発知☎3396-2583 他高校生は弓道衣着用

◆ライフル射撃

☎①9月15日(日)②22日(祝)午前9時～午後4時 場①伊勢原射撃場(神奈川県伊勢原市)②中央区立総合スポーツセンター(日本橋浜町2-59-1浜町公園内) 内費種目=SB=50m3×20・50mP60=1000円▶AR=10mS60・AP60=各500円▶BR・BP(貸し出し銃あり)=BR=10mS60・10mF40・BP60=各300円 対区内在住・在勤・在学の方ほか 申参加費を、8月31日までにゆうちょ銀行「00160-4-664106杉並区ライフル射撃協会推薦」へ振り込み(通信欄に参加種目を記入) 関同協会・松永☎090-1849-6424(午後5時30分～9時)

◆バレーボールシニア大会

☎①9月29日(日)②10月13日(日)午前9時 場①TAC杉並区上井草スポーツセンター(上井草3-34-1)、区立中学校②高円寺みんなの体育館(高円寺南2-36-31) 内種目=①女子②男子/いずれも9人制 対区内在住・在勤で男子40歳以上・女子50歳以上で編成されたチーム 費1チーム4000円 申申込書(区バレーボール協会ホームページから取り出せます)を、9月3日までに同協会・池上園美(〒167-0034桃井1-15-25)✉svaakisinia@gmail.com)へ郵送・Eメール 関池上☎090-8111-0227 他抽選結果は9月17日に同協会ホームページで公開

◆卓球

☎10月13日(日)午前9時 場荻窪体育

館(荻窪3-47-2) 内種目=男女別シングルズ=小学生・中学生・一般・40歳代・50代・60代・70歳以上 対区内在住・在勤・在学の方、区卓球連盟登録者 関1500円。登録者1000円。高校生以下500円をゆうちょ銀行「00160-8-694963杉並区卓球連盟」へ振り込み 申申込書(区体育館で配布)を、9月12日～22日に同連盟・水野睦子(〒166-0012和田2-45-12)へ郵送 関栗山☎090-6330-2684

◆バドミントン(一般)

☎①10月13日(日)②27日(日)午前9時 場大宮前体育館(南荻窪2-1-1) 内種目=①単=男子1部・2部、女子1部・2部▶複=女子シニア45歳以上1・2部▶女子合計年齢165歳・180歳以上の部トリプルス②複=男子1～3部、女子1・2部 対区内在住・在勤・在学の方 関単1000円。複1組2000円。トリプルス1組2400円をゆうちょ銀行「10010-9-026441杉並区バドミントン連盟」へ振り込み 申申込書(区体育館で配布。同連盟ホームページからも取り出せます)に振替受領証の写しを添えて、①9月26日②10月8日までに同連盟①山口由記子(〒168-0073下高井戸3-33-2)②秋山昭子(〒168-0082久我山5-12-1)へ郵送 関①山口☎090-8491-5663②秋山☎5370-8122

◆柔道

☎10月27日(日)午前9時 場日本大学第二中学校・高等学校(天沼1-45-33) 内種目=小学生(男女混合。学年別)▶中学生(男女別)▶一般=男性(段外・初段・式段・参段・シニアの部)、女性(高校生以上) 対区内在住・在勤・在学の方、区内団体所属で小学生以上の方 関200名(申込順) 費1人500円をゆうちょ銀行「10050-45303601杉並区柔道会」へ振り込み 申申込書(同会ホームページから取り出せます)を、9月27日までに同会・高石☎high_stone0727@yahoo.co.jpへEメール 関高石☎3396-3258

スポーツ教室

西荻卓球体験教室

☎8月24日(土)午後1時～3時 場西荻南

区民集会所(西荻北1-9-5) 関10名(申込順) 申Eメール(8面記入例)で、同集会所☎3397-7311✉nishigi@tokyu-com.co.jp。または直接、同集会所/申込期限=8月22日 他上履き持参

シニア向け!椅子でエアロビクス&ストレッチ

☎9月3日(火)・17日(火)午前9時45分～10時45分 場高円寺みんなの体育館(高円寺南2-36-31) 師薬袋利恵子 対区内在住・在勤・在学で15歳以上の方(中学生を除く) 関各16名(申込順) 費各800円 申Eメールで、各実施日7日前から高円寺みんなの体育館☎3312-0313

幼児・児童のボールゲーム教室

☎9月10日(火)①午後3時10分～3時55分②4時5分～4時50分 場TAC杉並区妙正寺体育館(清水3-20-12) 対区内在住・在勤(保護者)・在園・在学で6年度①4歳～就学前の子ども(保護者同伴)②小学1～3年生 関各20名(申込順) 費各690円 申TAC杉並区妙正寺体育館ホームページで、8月22日から申し込み 関同体育館☎3390-4224

下高井戸運動場

◆ボールゲーム教室

☎9月3日(火)①午後3時20分～4時5分②4時10分～4時55分 師バルシューレ公認講師 対区内在住・在勤(保護者)・在園・在学で6年度①3～5歳の子ども(保護者同伴)②6歳～小学2年生 関各20名(申込順) 費各800円

◆親子サッカー教室

☎9月7日(土)①午後3時50分～4時35分②4時40分～5時30分 師FC東京普及部コーチ 対区内在住・在勤(保護者)・在園・在学で6年度①5・6歳の子ども②小学1～3年生とその保護者 関各30組60名(申込順) 費各1組1270円

…… いずれも ……

場関下高井戸運動場(下高井戸3-26-1)☎5374-6191) 申同運動場ホームページから申し込み

荻窪体育館

◆タイ式ヨガ ルーシーダットン

☎10月1日～12月17日の火曜日、午

前9時30分～10時20分・10時30分～11時20分・11時30分～午後0時20分(12月3日を除く。各計11回) 師亜紀 対区内在住・在勤・在学で15歳以上の方(中学生を除く) 関各16名(抽選) 費各8800円

◆水曜屋ヨガ教室①代謝アップヨガ②リラクセスストレッチヨガ

☎10月2日～12月11日の水曜日①午後1時30分～2時20分②2時30分～3時20分(毎月第3水曜日、10月23日・30日、11月27日を除く。各計6回) 師亜紀 対区内在住・在勤・在学で15歳以上の方(中学生を除く) 関各16名(抽選) 費各4800円

◆体幹エクササイズ

☎10月2日～12月11日の水曜日、午後6時～6時50分・7時～7時50分・8時～8時50分(毎月第3水曜日を除く。各計9回) 師佐々木達也 対区内在住・在勤・在学で15歳以上の方(中学生を除く) 関各15名(抽選) 費各7200円

◆バレエ教室①入門②初級③中級

☎10月3日～12月12日の木曜日①午前9時～10時20分②10時30分～11時50分③正午～午後1時20分(12月5日を除く。各計10回) 師内村なつみ 対区内在住・在勤・在学の15歳以上の女性で①初心・入門者②入門経験者で初級者③入門・初級経験者で中級者(いずれも中学生を除く) 関各14名(抽選) 費各1万2500円

◆転倒防止イス体操

☎10月4日～12月13日の金曜日、午後1時30分～2時30分(10月11日を除く。計10回) 師松浦美香子 対区内在住・在勤の60歳以上で医師から運動制限を受けていない方 関20名(抽選) 費8000円

◆①③ベーシックヨガ②アクティブヨガ

☎10月4日～12月20日の毎週金曜日①午前9時30分～10時20分②10時30分～11時20分③11時30分～午後0時20分(各計12回) 師梅田可織 対区内在住・在勤・在学で15歳以上の①③初級者以上②ヨガ経験3年以上の方 関各16名(抽選) 費各9600円

◆脳トレリズム①簡単体操②エクササイズ

時10月7日～12月16日の月曜日、①午前11時～11時50分②正午～午後0時50分(祝日を除く。各計9回) 師齊藤なみ 区内在住・在勤で50歳以上の方 定各18名(抽選) 費各7200円

◆ピラティスナイト

時10月7日～12月16日の月曜日、午後6時45分～7時45分・7時50分～8時50分(祝日を除く。各計9回) 師小澤純子 区内在住・在勤・在学で15歳以上の方(中学生を除く) 定各16名(抽選) 費各7200円

◆土曜の朝活ヨガ①スリミング②リラックス③スローフロー

時10月12日～12月14日の土曜日①午前9時30分～10時20分②10時30分～11時20分③11時30分～午後0時20分(10月19日、祝日を除く。各計8回) 師Yumi 区内在住・在勤・在学の15歳以上の方(中学生を除く) 定各16名(抽選) 費各6400円

場 荻窪体育館(〒167-0051荻窪3-47-2 ☎3320-3381) 往復はがき(8面記入例)で、同体育館。または同体育館ホームページから申し込み/申込期限=8月27日

TAC杉並区上井草スポーツセンター

◆年少サッカー教室

時9月5日(木)・12日(木)午後3時20分～4時 師FC東京普及部コーチ 区内在住・在勤(保護者)・在園の6年度4歳の子ども 定各15名(申込順) 費各800円

◆放課後エンジョイフィットボール

時9月5日(木)・12日(木)①午後4時20分～5時20分②5時30分～6時45分 師FC東京普及部コーチ 区内在住・在勤(保護者)・在学の小学①1～3年生②3～6年生 定各30名(申込順) 費各570円

◆プレキッズ&マミーサッカー教室

時9月11日(水)・18日(水)①午前9時～9時50分②10時～10時50分 師FC東京普及部コーチ 区内在住・在勤(保護

者)・在園で6年度①2歳②3・4歳のお子さんとその保護者 定各15組30名(申込順) 費各1組570円(子育て応援券利用可)

◆幼児・児童のボールゲーム教室

時9月24日(火)①午後3時10分～3時55分②4時5分～4時50分 区内在住・在勤(保護者)・在園・在学の6年度①4～6歳の子ども(保護者同伴)②小学1～3年生 定各20名(申込順) 費各690円

◆スマイルサッカー教室

障害の有無に関係なくみんなで楽しく運動する教室です。

時9月26日(木)午後5時30分～6時40分 師FC東京普及部コーチ 区内在住・在勤(保護者)・在学の小学生、走ることができる障害児 定30名(申込順) 費690円

..... いずれも

場 区 TAC杉並区上井草スポーツセンター(上井草3-34-1 ☎3390-5707) 申 同センターホームページで、8月22日から申し込み

杉並第十小学校温水プール

◆木曜アクアサイズ①ベーシック②シェイプアップ

時9月12日～12月26日の①第2②第4木曜日、午前10時～10時55分(12月12日を除く) 師吉田雅美 区内在住・在勤・在学で15歳以上の方(中学生を除く) 定各20名(申込順) 費各500円 申 電話で、各実施日7日前の午前10時から同プール

◆小学生チャレンジスイム教室

時9月17日～11月19日の火曜日①午後4時15分～5時15分②5時35分～6時35分(10月1日、11月5日を除く。各計8回) 師ニッセイファシリティ 区内在住・在学の小学①1・2年生②3～6年生 定各20名(抽選) 費各8800円 申 杉並区スポーツ振興財団ホームページから、8月27日までに申し込み

..... いずれも

場 区 杉並第十小学校温水プール(〒166-0012和田3-55-49 ☎3318-8763) 他 車での来場不可

敬老の日は高井戸でお楽しみください



日時 9月16日(祝)午前10時～午後5時30分

場所 高齢者活動支援センター(高井戸東3-7-5)

【ウォーキング講座「きれいな姿勢と歩き方で心も身体もスッキリ」】

時 午前11時～午後0時30分 師 モデルウォーキング講師・福原知美 区内在住の60歳以上で日常生活で支障なく歩ける方 定30名(申込順)

【初めてのハーバリウム講座】

時 午後1時～2時30分 師 クラフト作家・中澤ひろみ 区内在住で60歳以上の方 定15名(申込順)

..... いずれも

申 電話または直接、8月22日から高齢者活動支援センター

カフェでゆったり時間を過ごそう ソフトドリンクを100円引きで提供します。

場 高齢者活動支援センター ☎3331-7841

スポーツハイツ

◆チャレンジフィットネスday

時 9月10日(火)①午前10時～11時15分・午後1時～2時15分・7時30分～8時45分=成人水泳(初・中・上級)②1時15分～1時45分=骨盤エクササイズ③1時15分～2時15分=アクアエクササイズ 場 スポーツハイツ(堀ノ内2-6-21) 師 同施設インストラクター 対 高校生以上の方 定各5名(申込順) 費①③各1650円②各770円 申 電話で、9月8日までに同施設 他 長寿応援対象事業

◆体カアップにおすすめ駅からノルディックハイキング

時 9月15日(日)午前10時～11時30分(雨天中止) 場 井の頭公園▶集合=JR吉祥寺駅公園口改札 師 全日本ノル

ディック・ウォーク連盟講師 大方孝 区 5km程度歩ける方 定20名(申込順) 費2500円 申 電話で、9月8日までに同施設 他 ウエストバッグまたはリュックサック・ポール持参。長寿応援対象事業

◆パパあつまれ、子育て応援運動講座

時 9月23日(休)①午前10時～11時②11時15分～正午 場 スポーツハイツ(堀ノ内2-6-21) 内 ①親子水泳②ベブーイミング 師 同施設インストラクター 対 ①3歳～就学前②生後6カ月～2歳の子どもとその保護者 定各20組(申込順) 費各1組1650円(保険料を含む。子育て応援券利用可) 申 電話で、9月21日までに同施設

..... いずれも

場 スポーツハイツ ☎3316-9981

区の後援・その他の催し・講座など 情報ぽけっと 申し込みは、各団体へ

催し

HONANエイサー&ミュージックフェス 8月24日(出)午前11時～午後9時/丸ノ内線方南町駅東口ほか/区方南銀座商店街振興組合 ☎3311-7143

杉並区交通安全のつどい 9月5日(木)午後2時～4時/セッション杉並/交通安全講話ほか/400名(先着順)/区荻窪警察署交通課交通総務係 ☎3397-0110

KOTO in TOKYO ポピュラー琴コンサート 9月14日(出)午後2時～4時/セッション杉並/出演=下村道子ほか▶曲目=「東京ブギウギ」ほか/500名(申込順)/3500円ほか/申 電話で、琴エスワールドミュージックスクール・岩野 ☎090-5227-0903(午前9時～午後5時)

杉並オペラシリーズ「蝶々夫人」 9月16日(祝)午後5時30分～8時30分/セッション杉並/出演=高山美佳(指揮)ほか/中学生以上の方/450名(申込順)/5000円

/申 電話・Eメール(8面記入例)で、9月16日までに美しい日本の歌の会・青木 ☎090-8510-1281 ✉mococapera@icloud.com/区民100名を招待(申込順)=往復はがき(8面記入例)で、9月11日までに同会・青木(〒350-1124 川越市新宿町2-13-4)

オルケストラプレットロ マンドリン演奏会 9月22日(祝)午後2時～4時15分/杉並公会堂/出演=手島由紀子▶曲目=「ウィーン我が夢の街」ほか/800名(申込順)/1500円/申 同団体ホームページから、8月30日までに申し込み/同団体・郡司 ☎3399-3203/区民10組20名を招待(申込順)=同団体ホームページから申し込み

講演・講座 認知症サポーター養成講座 8月26日(月)午後1時30分～3時/浜田山会館/認知症ケア指導管理士・河西真二/区内在住・在勤の方/20名(申込順)/申 電話で、ケア24浜田山 ☎5357-4944/認知症サポーターの証し「認知症サポーターカード」を差し上げます

【家庭教育講座】子どもの自己肯定感を育むコミュニケーション講座 ①9月8日(日)②10月6日(日)午前10時～正午/阿佐

谷地域区民センター/①発達に遅れのある子の生きる力を育む関わり方(児童発達支援士・保田玲子)②思春期の子どもの心を開く関わり方(親業インストラクター・加藤規子)/子育てに関わる方ほか/各40名(申込順)/各500円/申 申し込みフォーム(区ホームページ同講座案内にリンクあり)から、各実施日2日前までに申し込み/区 Gordonメソッド「親業」@すぎなみ・保田 ☎080-7994-1122

歴史講演会「新札の顔・渋沢栄一」 9月21日(出)午後1時30分～3時30分/阿佐谷地域区民センター/渋沢史料館学芸員・永井美穂/80名(先着順)/700円/申 杉並郷土史会・幸田 ☎090-2436-1962

講演会「自然災害が起きたとき」避難できないひきこもりの葛藤 9月22日(祝)午後1時30分～4時30分/阿佐谷地域区民センター/ジャーナリスト・池上正樹/ひきこもりの子どもを持つ家族ほか/60名(申込順)/1000円ほか/申 電話・Eメール(8面記入例)で、フリーランス杉並家族会 ☎090-4749-2497 ✉freelance-suginami@ymail.ne.jp(月～金曜日午前9時～午後5時)

その他

相続・不動産・空き家無料相談会 8月28日(水)午後1時～5時/セッション杉並/区内に土地や建物を所有の方ほか/15組(申込順)/申 電話で、8月27日までに日本地主家主協会事務局 ☎3320-6281(月～金曜日午前9時～午後4時30分)/1組1時間程度

税金なんでも相談会 8月28日(水)午後5時～8時、9月4日(水)1時～4時/東京税理士会荻窪支部(荻窪5丁目)/申 電話で、同支部 ☎3391-0411(月～金曜日午前9時30分～午後5時(正午～午後1時を除く))/1人45分程度

献血にご協力を 8月31日(出)午前10時～午後4時(正午～午後1時30分を除く)/JR阿佐ヶ谷駅南口広場/16～64歳の方ほか/区東京赤十字血液センター武蔵野出張所 ☎0422-32-1100

司法書士による無料相談会 9月4日(水)午後1時～4時/区役所1階ロビー/申 電話で、東京都司法書士会杉並支部 ☎5913-7452

電話による不動産に関する無料相談 9月5日(木)午後1時～4時/区東京都宅地建物取引業協会第10ブロック① ☎3311-4999② ☎6407-9152(①実施日のみ)

※広告の内容については、各広告主にお問い合わせください。広告掲載のお問い合わせは広報課へ。

防災・減災の知識を深め、災害に備えよう

防災まちづくりフェア

日時

8月27日(火)・28日(水)

午前10時～午後4時

場所

区役所1階ロビー・2階区民ギャラリー

災害から命を守り、財産を守り、生活を守る。そのためにできることを、今から考えてみませんか。

—問い合わせは、市街地整備課耐震改修担当へ。

1階ロビー

パネル展示

- 防火・防災対策と救急車の適正利用ほか (杉並消防署)
- 災害時の救助・救援活動ほか (杉並・荻窪・高井戸警察署)
- 防災用品などのあっせん品・感震ブレーカー設置支援ほか (防災課)
- 狭あい道路拡幅整備事業 (狭あい道路整備課)
- 耐震化・不燃化助成事業ほか (耐震・不燃化担当)

耐震・ブロック塀の無料相談会

(杉並区建築設計事務所協会、東京都建築士事務所協会杉並支部)

建物の耐震診断・耐震改修、ブロック塀などの安全性などについて相談できます。図面・現況写真などを持参してください。



2階区民ギャラリー

震災による建物被害などの写真展示

(耐震・不燃化担当)



耐震化・不燃化を支援します！～区の助成制度

■ 耐震化に関する助成

昭和56年5月以前に建てられた建物を対象に、耐震診断・耐震改修などの費用を助成しています。また、昭和56年6月～平成12年5月に建てられた木造住宅の耐震化にも助成制度があります。

☎ 市街地整備課耐震改修担当

■ ブロック塀等安全対策支援助成

道路沿いにある危険なブロック塀などを対象に、塀の撤去工事費用・撤去後の軽量フェンスなどの新設費用を助成しています。

☎ 市街地整備課耐震改修担当

■ 不燃化に関する助成

火災による延焼被害の恐れがある木造住宅密集地域の中で、特に不燃化を進める必要がある地域(不燃化特区)を対象に、老朽建築物の除却・建て替え費用を助成しています。また、震災救援所(区立小中学校)周辺などに耐火性能の高い建築物を建てる場合に、建築費用を助成しています。

☎ 市街地整備課不燃化推進係

事前の準備が大切!

「いざ」というときに備えて!～区の防災情報



最新の災害情報・避難時に活用できる情報など、「いざ」というときに備える情報を発信しています。

■ 杉並区防災マップ(防災地図)

震災救援所・給水拠点などを記載しています。防災課(区役所西棟6階)で配布しているほか、区ホームページでもご覧になれます。日本語版以外に、英語・タガログ語・ベトナム語・ネパール語・韓国語・中国語(簡体字・繁体字)版があります。

☎ 防災課



▲杉並区防災マップ

■ 防災・防犯情報メール配信サービス

災害時または災害発生の恐れがある場合に、区から緊急のお知らせを配信します。また、防災行政無線の放送内容もメールで確認できます。登録は、防災課 tsss@sgnm.lisaplusk.jpへ空メールを送信してください(右2次元コードを読み込むと、メール送信画面が起動します)。

☎ 防災課



■ 区公式電子地図サービス「すぎナビ」

土砂災害ハザードマップなどの防災地図のほか、公共施設・都市計画・道路情報などをパソコンやスマートフォンで簡単に収集できます。災害時は、避難所の開設状況などをご覧になれます。

☎ 土木管理課、防災課



▲すぎナビ

■ 杉並区(地震・水防情報等) X(旧Twitter) @suginami_tokyo

災害時における被災者への支援情報や、その他災害に関連した区の取り組みなど、区民の皆さんの生命・財産を守る情報をリアルタイムで発信しています。

☎ 広報課



▲杉並区(地震・水防情報等) X

区長のコラムを始めます



私が区長に就任してから、この7月で2年が経ちました。就任以来、「対話から始まるみんなの杉並」を合言葉に、新しく始めた気候区民会議や、総合計画などの改定にあたっての地域説明会などで、区民の皆さんと多くの意見を交換しながら区政運営を行ってきたところです。

4年間の任期の折り返しにあたって、対話の区政をさらに前進させていきたいと、私は考えています。

そこで、「広報すぎなみ」にこれまで掲載していた「区民の声から」の記事をリニューアルし、区が行うさまざまな政策や取り組みについて区民の皆さんからお寄せいただいたご意見に対する考えや思いを、私自身の言葉でお伝えする区長コラムを始めることにいたしました。

3カ月に1回程度の掲載で、1回目は「広報すぎなみ」11月15日号を予定しています。皆さん、どうぞよろしくお願い申し上げます。



杉並区長 岸本 聡子

Renewal