

広報すぎなみ

Suginami



みどり豊かな 住まいのみやこ

8/1

令和6年(2024年)
No.2383

杉並で遊んで
学べる夏休み！

皆さん今年の夏の予定は決まりましたか？ 区内にはアニメ・歴史・科学など、魅力のある施設がたくさんあります。遠くに出かける機会が多い夏休みですが、身近なところでも楽しんだり、夏を満喫したりしてみませんか？ 今号では、夏休み期間中に開催しているイベントのほか、区施設などの一部を紹介します。



特集

夏休みは どこへ行こう？

〒166-8570 杉並区阿佐谷南1-15-1 | ☎ 3312-2111(代表) FAX 3312-9911(広報課直通) | 🌐 区ホームページ: <https://www.city.suginami.tokyo.jp/> | 📄 発行: 杉並区 | 📝 編集: 広報課



「広報すぎなみ」は月2回(1・15日)発行。新聞折り込みでの配布のほか、区施設・区内各駅などの広報スタンドに置いています。入手が困難な方には個別配布をしています。ご希望の方は、電話・ファクス・Eメール・LoGoフォームからお申し込みください。

詳細は、区ホームページ(右二次元コード)をご覧ください。



Let's Go!

夏休みはどこへ行こう?

in 杉並

区内には、アニメ・歴史・科学など、魅力のある施設がたくさんあります。遠くに出かける機会が多い夏休みですが、身近なところでも楽しんだり、夏を満喫したりしてみませんか?

東京工芸大学 杉並アニメーションミュージアム

見て体験しよう!

上荻3-29-5

「人体のサバイバル! & 深海のサバイバル!」展

企画展

劇場版アニメ「人体のサバイバル!」「深海のサバイバル!」が登場! 楽しく学ぶことを応援する企画として、人体と深海の謎に挑むクイズを出題します。

10月19日(土)まで、午前10時～午後6時(月曜日(祝日の場合は翌日)を除く。入館は5時30分まで。最終日は4時まで) 東京工芸大学杉並アニメーションミュージアム ☎3396-1510 車での来場不可



© Gomdori co., Han Hyun-Dong, MiraE N, Jeong Jun-Gyu, Ludens Media / 朝日新聞出版・東映アニメーション

見る!

「日本のアニメの歴史」を年表・画像・映像で紹介するコーナーや、監督・作画監督・美術監督の机を再現し、セル画のアニメができるまでの過程を解説する「アニメが出来るまで」など、アニメを学べる展示を見ることができます。

体験する!

声優の仕事に挑戦できるアフレコ体験のほか、アニメ制作の過程を体験できる参加型展示や新しいアニメを盛り込んだ企画展などさまざまな形でアニメを楽しむことができます。また、実際にアニメ作品で使われた動画を見本にしてコマ撮りアニメを作るワークショップなども開催しています。

創造してみよう! IMAGINUS

イマジナス

高円寺北2-14-13

※区が建物などを運営業者に貸し付け同事業者が独自に運営する施設です。

触って! 動かしてみよう! 試して!

博士の研究室・実験室・開発室と科学を楽しむための仕掛けが詰まった「科学体験ラボ」では、子どもの創造力と好奇心を刺激する世界で人気の「Nutty Scientists」によるサイエンスショーのほか、実際に自分で触って動かして科学の楽しさを体験することができます。現在公演中のサイエンスショーは、「WORLD SCIENCE TOUR～世界一周実験の旅」。ちょっとゆかいな博士と助手が実験の修行で世界中を駆け回ります。



待ってるよ!

IMAGINUSでは、夏休み特別イベント・企画展などさまざまな催しをご用意! ぜひ家族・友達などとお越しください。

◀プロフェッサーN博士、IMAGINUSスタッフ



新しいことにチャレンジする!

「ものづくりラボ」では3Dプリンター・レーザーカッターなどを使って自分で思い浮かべたアイデアを実現することができます。また、「映像スタジオ」では教室1個分の広いスタジオで高画質カメラ・照明器具などの撮影機材を使って、科学やエンターテインメントをテーマとしたコンテンツなどで自分の創造力を世界に発信することができます。



※掲載の写真はイメージです。

見て学ぼう! 郷土博物館

大宮1-20-8

歴史に触れる!

古代から近現代までの人々の暮らしぶり出土品・収集物と共に展示しています。このほか、杉並の歴史・生活・文化・自然などに触れながらさまざまなテーマの展示を見ることができます。また、敷地内にある江戸時代の古民家では、四季折々の行事・体験を開催し、大人も子どもも楽しく学ぶことができます。

「杉並の高校野球 熱闘の軌跡 — “幻”の大会から令和の大会まで—

これまで甲子園大会に出場した区内高校の熱闘を振り返るとともに、知られざる“幻の甲子園”大会にスポットを当てた展示をします。

9月1日(日)まで、午前9時～午後5時(月曜日、第3木曜日(祝日の場合は翌日)を除く) 100円(中学生以下無料)

関連イベント「展示解説」 9月1日(日)午後2時～2時30分 同博物館学芸員

いずれも 郷土博物館 ☎3317-0841 車での来場不可



▲“幻の甲子園”に出場した京王商業(提供=専修大学付属高校)

イベント01 夏の自由研究 お悩み相談室

みんなの自由研究をサポート!

「宿題の自由研究が終わらない」「テーマが決まらない」「まとめ方が分からない」などの自由研究に関するお悩みを、スタッフが一緒に解決します。



8月3日(土)～9日(金)午前10時～午後4時(最終受け付けは3時30分まで)

いずれも IMAGINUS ☎6383-0290 就学前の子どもは保護者同伴

イベント02 IMAGINUS 夏の100チャレンジ

ポイントを持って景品をゲット!

館内の100個のミッションに挑戦して、ポイントを貯めて景品をゲットしませんか? ぜひご参加ください。

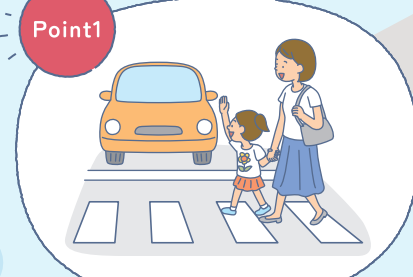


9月1日(日)まで、午前9時～午後9時

夏休みを安心・安全に過ごそう!

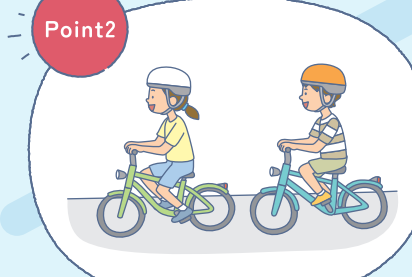
CHECK

大人も子どもも交通ルールを守り、熱中症対策をするなどして夏休みを安心・安全に過ごしましょう。



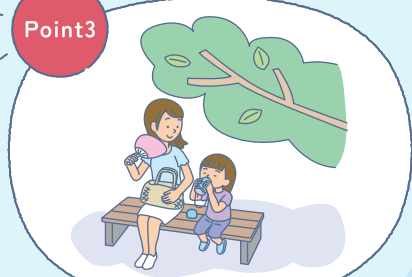
Point1 道路への「飛び出し」は危険です

道路を横断するときは、必ず横断歩道・歩道橋を渡りましょう。信号が青に変わっても、すぐに渡るのは危険です。左右の安全を確認してから横断しましょう。



Point2 大人も子どももヘルメットを着用しましょう

自転車利用者に対しヘルメットの着用が努力義務となりました。事故の被害を軽減するためには、頭部を守ることが大切です。まずは、交通事故に遭わないための安全行動を心がけましょう。



Point3 熱中症対策をしましょう

急に暑くなる日は注意して、次の行動を心がけましょう。

- 小まめな水分補給・休憩
- 日傘・帽子の着用
- 天気の良い日は、日中の外出をできるだけ控える

区からのお知らせ

SUGINAMI INFORMATION

保険・年金

国民年金保険料の便利でお得な納付方法

国民年金保険料の納付は、口座振替・クレジットカード納付・納付書による納付（窓口納付・Pay-easy・スマートフォン決済アプリによる納付）が利用できます。

口座振替では、当月分保険料を当月末に引き落とす早割制度を利用すると、月々60円、年間720円お得になります。口座振替を希望する方は、マイナポータルによる電子申請のほか、金融機関・杉並年金事務所（窓口・郵送）でも手続きが可能です。

また、毎月の国民年金保険料の納付期限は翌月末日ですが、まとめて前払いすると割引になる前納制度があります。口座振替と合わせると、さらに割引額が大きくなります。詳細は、杉並年金事務所へお問い合わせください。

☎杉並年金事務所 ☎3312-1511

施設情報

区立温水プール使用券の支払い方式の変更

区立温水プール4カ所の券売機の入替えに伴い、プリペイドカード方式をICカード方式に変更しました。残りの券売機は7年度中に入れ替えを予定しています。入れ替え前にプリペイドカードを使い切り、新型ICカードに移行してください。

☎スポーツ振興課施設管理係

子育て・教育

中学校卒業程度認定試験

病気などにより義務教育を猶予・免除された方や、猶予・免除を受けず今年度の終わりまでに中学校を卒業できないと見込まれることについてやむを得ない事由があると文部科学大臣が認めた方などに対し、中学校卒業程度の学力があるかを認定する試験を行います。

す。この試験は、文部科学省が実施し、合格者には高等学校への入学資格が与えられます。

☎願書受付期限=8月30日▶試験日=10月17日(木)▶合格発表=11月26日(火)▶受験案内などの配布場所=都教育庁地域教育支援部義務教育課小中学校担当（新宿区西新宿2-8-1都庁第二本庁舎）☎文部科学省総合教育政策局生涯学習推進課認定試験第一・二係 ☎5253-4111

杉並区子ども誰でも通園制度

杉並区子ども誰でも通園制度の試行的事業の実施事業所数を10月から拡大することに伴い、同事業を利用する子どもを募集します。対象事業所は、区保育室若杉・民営保育施設17カ所です。詳細は、区ホームページをご覧ください。

☎保育課事業計画調整係

募集します

都営住宅入居者

☎募集戸数=ポイント方式による募集（家族向けのみ）=1290戸（車いす使用者世帯向け42戸を含む）▶単身者向け=413戸（車いす使用者向け6戸を含む）▶シルバーピア（高齢者集合住宅。単身者または2人世帯向け）=79戸▶居室内で病死などがあつた住宅（単身者・車いす使用者・シルバーピア）=141戸▶申込書・募集案内の配布期間=8月9日まで（各配布場所の休業日を除く）▶配布場所=区役所1階ロビー、住宅課（区役所西棟5階）、子ども家庭部管理課（東棟3階）、福祉事務所、区民事務所（月～金曜日夜間と土・日曜日は区役所夜間休日受付で配布）。配布期間中のみ、JKK東京（東京都住宅供給公社）ホームページからも取り出せます ☎申込書を、専用封筒などで郵送。または都営住宅入居者募集サイトから申し込み▶申込期限=8月16日（ポイント方式のみ午後6時）☎JKK東京 ☎5467-9269、0570-010-810（申込受付期間外は ☎3498-8894。土・日曜日、祝日を除く）、住宅課住宅運営係

その他

全国家計構造調査にご協力ください

同調査は、家計における消費・所得・資産・負債の実態を総合的に把握し、世帯の所得分布、消費の水準・構造を全国のおよび地域的に明らかにすることを目的としています。調査の結果は、介護保険料の算定基準・生活保護の扶助額基準の検討・所得格差・資産格差の現状把握など国・地方自治体の重要な政策

に使われます。

☎調査対象=全国から無作為に選定した約9万世帯▶調査期間=リーフレットの配布=8月上旬以降（調査対象世帯宛て）▶世帯への聞き取り=8月下旬以降（調査対象世帯宛て）▶調査票の配布・回収=9月中旬～12月上旬▶調査・回答方法=東京都知事から任命された調査員が調査対象世帯を訪問し調査書類を配布。回答は、オンラインまたは調査員へ提出（簡易調査の対象世帯は郵送による回答も可）☎区民生活部管理課統計係 ☎5307-0621、全国家計構造調査コールセンター ☎0570-02-7272（IP電話は ☎6628-7882）☎調査票などの個人情報情報は統計法により、個人情報保護法よりも厳格に保護されます

パンフレット「付き添いを頼みたいときに」の発行

病院・散歩・買い物などで出かける時に付き添ってほしい方のために、付き添いをする事業所・活動団体の一覧を掲載しています。

☎配布場所=杉並区外出支援相談センターもび〜る（荻窪5-18-11サニーシティ荻窪103）、地域包括支援センター（ケア24）、障害者施策課（区役所東棟1階）、介護保険課（東棟3階）☎杉並区外出支援相談センターもび〜る ☎5347-3154、保健福祉部管理課保健福祉支援担当 ☎杉並区外出支援相談センターもび〜るホームページからも閲覧可

8月26日は「火山防災の日」

国民に活動火山対策への関心と理解を深めてもらうため、8月26日を「火山防災の日」と決めました。噴火災害から身を守るためには、気象庁が発表する火山防災情報に基づき、噴火警戒レベルに応じた行動を取ることが重要です。

「火山防災の日」を一つのきっかけとして、噴火災害の発生に備えましょう。

☎防災課

審議会などのお知らせ

地域公共交通活性化協議会

☎8月5日(月)午後3時～5時 ☎区役所第4会議室（中棟6階）☎AIオンデマンド交通ほか ☎都市整備部管理課交通企画係

各種相談

内容	日時・場所・対象・定員ほか	申し込み・問い合わせ
住まいの修繕・増改築無料相談★	☎時月・金曜日、午後1時～4時（8月16日、祝日を除く）☎場区役所1階ロビー	☎東京土建杉並支部 ☎3313-1445、区住宅課
マンション管理無料相談	☎時8月8日(休)午後1時30分～4時30分 ☎場区役所1階ロビー ☎対区内在住のマンション管理組合の役員・区分所有者ほか ☎定3組（申込順）	☎申杉並マンション管理士会ホームページから申し込み。または申込書（区ホームページ同案内から取り出せます）を、同会事務局 ☎3393-3652へファクス ☎同会事務局 ☎3393-3680、区住宅課空家対策係
行政相談★	☎時8月9日(金)午後1時～4時 ☎場区政相談課（区役所東棟1階）☎内国の仕事など（年金・福祉・道路など）の苦情・相談	☎場区政相談課
行政書士による相談	☎時8月9日(金)午後1時～4時 ☎場相談室（区役所西棟2階）☎内相続・遺言・離婚・金銭問題などの書類作成や手続きに関すること ☎定6名（申込順）☎他1人30分	☎申☎電話で、8月2日から東京都行政書士会杉並支部 ☎0120-567-537（午前8時30分～午後5時（土・日曜日を除く））
専門家による空家等総合無料相談	☎時8月15日(休)午前9時20分・10時15分・11時10分 ☎場住宅課（区役所西棟5階）☎対区内の空き家などの所有者ほか（親族・代理人を含む）☎定各1組（申込順）☎他1組45分	☎申☎電話で、住宅課空家対策係。または申込書（区ホームページ同案内から取り出せます）を、同係 ☎5307-0689へ郵送・ファクス。LoGoフォーム（区ホームページ同案内にリンクあり）からも申し込み可▶申込期限=8月13日 ☎同係
不動産に関する無料相談	☎時8月15日(休)午後1時30分～4時30分 ☎場区役所1階ロビー	☎申☎電話で、東京都宅地建物取引業協会第10ブロック ☎6407-9152（午前9時～午後5時（土・日曜日、祝日を除く））☎同団体、区住宅課
弁護士による土曜法律相談	☎時8月17日(土)午後1時～4時 ☎場相談室（区役所西棟2階）☎定12名（申込順）☎他1人30分	☎申☎電話で、専門相談予約専用 ☎5307-0617（午前8時30分～午後5時）。または直接、区政相談課（区役所東棟1階）▶申込期間=8月13日～16日 ☎同課
住宅の耐震無料相談会・ブロック塀無料相談会★	☎時8月27日(火)・28日(水)午前10時～午後4時 ☎場区役所1階ロビー ☎他☎図面などがある場合は持参。ブロック塀無料相談会は、ブロック塀の現況写真などを持参	☎場市街地整備課耐震改修担当
建築総合無料相談会・ブロック塀無料相談会★	☎時9月3日(火)午後1時～4時 ☎場区役所1階ロビー ☎他☎図面などがある場合は持参。ブロック塀無料相談会は、ブロック塀の現況写真などを持参	☎場東京都建築士事務所協会杉並支部 ☎6276-9208、区市街地整備課耐震改修担当

※★は当日、直接会場へ。

凡例 ☎時日時 場場所 ☎内内容 ☎師講師 ☎対対象 ☎定定員 ☎費参加費（記載のないものは無料）☎申申し込み（記載のないものは直接会場へ）☎問問い合わせ ☎他その他 ☎✉Eメールアドレス ☎HPホームページアドレス

CHECK

区政を話し合う会

聴

っくオフ・ミーティング

参加者募集



杉並区長 岸本 聡子

区長と区民の皆さんが、行政課題をテーマに直接意見交換を行う「聴っくオフ・ミーティング」の参加者を募集します。さまざまな意見やアイデアを伺い、今後の区政の参考にしていきます。

——問い合わせは、区政相談課へ。

テーマ 身近なみどりでできること
～グリーンインフラから始める水害対策

※グリーンインフラ…自然環境が持つ多様な機能を活用し、持続可能で魅力ある地域づくりを進めるもの。自然環境へ配慮しつつ地域課題に対応することを目的としています。

日時 9月7日(土) 第1回＝午前10時～午後0時30分
第2回＝午後2時～4時30分

- 参加者は本募集によるほか、無作為抽出で案内した2000名の中から応募した方を対象に抽選により選出します。
- ミーティングの様子を、後日YouTube杉並区公式チャンネルなどで配信(第2回のみ)するほか、報告書の作成などのために撮影が入ります。
- 当日の見学・傍聴をお断りしています。

場 区役所第4会議室(中棟6階) **対** 区内在住で18歳以上の方 **定** 各20名程度 **申** はがき・Eメール(9面記入例)に希望回(第2希望まで)・テーマに関する意見も書いて、区政相談課 sodan-k@city.suginami.lg.jp。またはLoGoフォーム(右2次元コード)から申し込み/ **申込期限** =8月14日 **他** 1歳～就学前の託児あり(事前申込制)。応募状況などにより参加回は区が調整



区民の皆さんとの新たな対話の場

西荻窪・高円寺地域
(仮称) デザイン会議の参加者募集



都市計画道路事業に着手した西荻窪・高円寺地域と、中杉通りの延伸計画がある南阿佐ヶ谷地域において、都市計画道路事業について情報共有を行うとともに、参加者や地域の方が主体となって、区と共に将来のまちづくりについて考え協働していく場として、(仮称)デザイン会議を順次開催していきます。

今回は、西荻窪・高円寺地域の参加者を募集します。詳細は、公民連携プラットフォーム「すぎなみボイス」(右2次元コード)をご覧ください。



——問い合わせは、市街地整備課沿道のまちデザイン係へ。

対象地域	日程・場所
高円寺	8月31日(土) 場高円寺学園(高円寺北1-4-11)
西荻窪	9月8日(日) 場桃井第三小学校(西荻北2-10-7)

※いずれも午後1時～3時30分。南阿佐ヶ谷地域は10月頃開催。

対 区内在住・在勤・在学の方 **申** 電話で、市街地整備課沿道のまちデザイン係。または、LoGoフォーム(公民連携プラットフォーム「すぎなみボイス」にリンクあり)から申し込み/ **申込期限**=8月15日 **他** 次回以降の会議のテーマ・進行などを区と共に検討する運営スタッフの募集あり

子どもワークショップの参加者募集

区では、「(仮称)杉並区子どもの権利に関する条例」の制定などに向けて、子どもの皆さんからさまざまな思いや意見を聴き、今後の取り組みに生かしていきたいと考えています。

皆さんの思いや考えをグループで話し合い、区に意見を伝えるワークショップの参加者を募集します。詳細は、区ホームページ(右下2次元コード)をご覧ください。



——問い合わせは、子ども家庭部管理課子ども政策担当へ。

開 9月7日(土)午後2時～5時、10～12月の間で4回(計5回) **場** 区役所ほか **対** テーマ=「(仮称)杉並区子どもの権利に関する条例」や子どもの意見表明の場について考えよう **対** 区内在住・在学で小学5年生～高校生相当の方 **定** 30名程度(抽選) **申** 電話で、子ども家庭部管理課子ども政策担当。またはLoGoフォーム(区ホームページ同催し案内にリンクあり)から申し込み/ **申込期限**=8月19日 **他** 手話通訳・介助が必要な方は要相談。参加者記念品(区内共通商品券)・参加証明書あり



※申し込みは、開始日の記載がない場合は「広報すぎなみ」の発行日からとなります。

※申込期限に(消印有効)の記載がない場合は必着です。

※紙面上では市外局番「03」の表記を省略しています。

定額減税しきれないと見込まれる方へ

令和6年度杉並区定額減税補足給付金の支給

6年度の税制改正により、令和6年分推計所得税と令和6年度分個人住民税から定額減税を実施しています。その結果、定額減税可能額が減税前税額を上回り、定額減税しきれないと見込まれる方に対し差額を給付します。詳細は、特設ホームページ（右2次元コード）をご確認ください。



支給金額 扶養親族の人数や所得税額・個人住民税額により異なる

対象者 定額減税可能額が、令和6年に区が入手可能な課税情報を基に把握した当該納税者の推計所得税・個人住民税所得割(※)を上回ると見込まれる方（合計所得金額が1805万円以下の方のみ）
※令和6年分推計所得税額、令和6年度分個人住民税所得割額（いずれも5年中所得金額から算出）がどちらも0円の場合を除く。

問い合わせ

杉並区物価高騰対策支援給付金コールセンター ☎0120-378-233

（午前8時30分～午後5時15分〈土・日曜日、祝日を除く〉）

※窓口での相談は電話予約が必要です。

対象・手続き

	「支給のお知らせ」が届いた方	確認書が届いた方
対象	公金受取口座を登録している方（登録・変更時期によっては口座の確認ができない場合があります）	公金受取口座を登録していない方
手続き	原則手続きは不要です。 7月25日から順次、対象者宛てに「支給のお知らせ」を送付しています。 8月中旬から順次、公金受取口座へ振り込みます。	7月25日から順次、対象者宛てに確認書を送付しています。必要事項を書いて、10月31日（消印有効）までに区民生活部管理課調整給付担当（〒166-8701杉並郵便局留杉並区役所〈調整給付担当〉）へ郵送してください。 また、特設ホームページからも申請できます。

障 受給者証・身 医療証の更新



現在使用している障受給者証・身医療証（以下、医療証など）の有効期限は8月31日です。新しい医療証などは8月16日（金）に発送します。なお、5年中の所得が基準額を超えている場合は、9月からの受給資格は喪失します。

有効期限が過ぎた医療証などは、個人情報に十分注意して自身で破棄してください。

—— 問い合わせは、障害者施策課障害者手当・医療係へ。

以前受給資格を有していたが、現在は喪失している方へ

次のいずれかを満たしており、身体障害者手帳1・2級（内部障害を含む場合は3級まで）、愛の手帳1・2度、精神障害者保健福祉手帳1級の方は障受給者証を、愛の手帳3度、脳性まひまたは進行性筋萎縮症の方は身医療証を再取得できる場合があるため、ご相談ください。

- ・後期高齢者医療被保険者証をお持ちで、6年度の住民税が非課税
- ・その他の健康保険被保険者証をお持ちで、5年中の所得が基準額以内

変更事項のあった方へ

加入健康保険証や住所・氏名などに変更があった場合は、必ず届け出をしてください。

まもなく締め切りです！

現況届の提出をお忘れなく

児童扶養手当、ひとり親家庭等医療費助成を受給中の方へ、7月末に現況届の案内を送付しました。特別児童扶養手当を受給中の方には、8月上旬に現況届用紙を送付します。

現況届は、引き続き受給要件があるかを確認するためのものです。届け出がない場合は、手当や医療費助成を受給することができません。8月1日現在の状況を記入の上、提出してください。

児童扶養手当

☑ 児童が18歳に達する日以後の最初の3月31日（中度以上の障害を有する児童は20歳未満）までで、離婚などにより父または母と生計を異にする児童を養育している方（5年度に支給停止となっている方・受給者または扶養義務者の5年中の所得が限度額以上であると見込まれる方を含む）
☑ 子ども家庭部管理課子ども医療・手当係 ☑ 審査結果は10月下旬以降順次発送予定。児童扶養手当受給開始から5年を経過する方（一部を除く）には、「児童扶養手当の受給に関する重要なお知らせ」を送付済み。提出が済んでいない方は現況届と併せて要提出

提出期限

8月30日

（電子申請は31日まで）



ひとり親家庭等医療費助成

☑ 児童が18歳に達する日以後の最初の3月31日（中度以上の障害を有する児童は20歳未満）までの、離婚などにより父または母と生計を異にする児童を養育しており、健康保険に加入している方 ☑ 子ども家庭部管理課子ども医療・手当係 ☑ 引き続き受給資格がある方には医療証を、所得超過などにより12月末で受給資格が消滅する方には受給資格消滅通知を12月下旬に発送

特別児童扶養手当

☑ 20歳未満で障害のある児童（愛の手帳1～3度程度、身体障害者手帳1～3級程度および下肢障害4級の一部程度、日常生活において常に介護・保護が必要、または著しい制限を受ける精神障害・内部障害、疾患などがある児童）を監護する父母または養育者 ☑ 障害者施策課障害者手当・医療係



皆様のご意見を募集します



より良い区政の実現に向けて、幅広い区民の声を聴きながら、区としての考えをまとめていきます。ぜひ一人でも多くの皆さんの声を聴かせてください。

パブリックコメント（区民等の意見提出手続き）

◇閲覧・意見募集期間 **8月31日まで**

◇閲覧場所 情報管理課管理係（区役所東棟7階）、区政資料室（西棟2階）、区民事務所、図書館（いずれも休業日を除く）。区ホームページ（右2次元コード）からもご覧いただけます



◇意見提出方法 はがき・封書・ファクス・Eメール・閲覧場所にある意見用紙に書いて、意見提出先。ご意見には、住所・氏名（在勤・在学の方は勤務先・学校名と所在地、事業者は事業所名・所在地、代表者氏名）を記入。区ホームページからもご意見を書き込めます

◇結果の公表

・後日、**頂いたご意見（原則全文）**は、区ホームページで公表するほか、ご意見とそれに対する区の考え方などは、「広報すぎなみ」や区ホームページなどで公表する予定です。ご意見の全文公表を望まれない方はその旨を書き添えてください。

・住所・氏名を公表することはありません。

◇意見提出先・問い合わせ先 情報管理課番号制度・情報セキュリティ担当 ☎3312-6440 ✉josei-k@city.suginami.lg.jp

マイナンバー制度 特定個人情報保護評価書（案）

◆特定個人情報保護評価

マイナンバーの利用にあたってプライバシーや個人情報へ及ぼす影響を事前に評価し、その保護の措置を講じるものです（詳細は、個人情報保護委員会ホームページ参照）。

◆住民情報系システムの標準化に伴う特定個人情報保護評価

区の住民情報系システムは、地方公共団体が共同で利用し、デジタル庁が調達するクラウドサービス「ガバメントクラウド」上に構築する、「標準準拠システム」（国が定める標準仕様書に適合するシステム）への移行を予定しています。これに伴い、移行対象となる事務で、特定個人情報保護評価の再実施が必要なものについて、移行に伴う新たなリスク対策などを特定個人情報保護評価書に追記しました。

を特定個人情報保護評価書に追記しました。

対象事務＝住民基本台帳事務、特別区民税・都民税事務、国民健康保険事務、国民年金事務、介護保険事務、健康増進事務、予防接種事務、児童手当事務

◆マイナンバー制度に関する問い合わせ先

マイナンバー総合フリーダイヤル ☎0120-95-0178（月～金曜日午前9時30分～午後8時〈土・日曜日、祝日は5時30分まで。年末年始を除く〉）

▶ IP電話など ☎050-3816-9405 ▶ 外国語での相談 ☎0120-0178-26

※マイナンバー制度の詳細は、デジタル庁のホームページ参照。

今年79回目の広島と長崎の原爆の日

平和への祈りを込めて黙とうをささげましょう



戦争や核兵器による惨禍を二度と繰り返さないために、原爆死没者・戦没者の冥福と世界の恒久平和の実現を祈念し、それぞれの時刻に合わせて1分間の黙とうをささげましょう。家庭や地域、職場で平和の尊さを見つめ直し、平和への誓いを新たにしましょう。

—— 問い合わせは、区民生活部管理課平和事業担当へ。

- ・ 広島＝8月6日(火)午前8時15分
- ・ 長崎＝8月9日(金)午前11時2分
- ・ 全国戦没者追悼式＝8月15日(木)正午

がん検診は定期的に受診することが重要です

乳がん検診を受診しましょう



乳がんは、日本の女性のがんの中で罹患する人が多く、死亡原因の上位に位置しています（出典＝国立がん研究センターがん情報サービス）。

乳がんは小さいうちに見つけると治る可能性が高い病気です。小さながんは外から触れても分からない場合があります。早期の乳がん発見にはマンモグラフィーによる検診が有効です。40歳以上の女性は、2年に1回、定期的に検診を受けましょう。

—— 問い合わせは、杉並保健所健康推進課健診係 ☎3391-1015へ。



週末に検診車で乳がん検診を！

平日の受診が難しい方などを対象に、検診車で乳がん検診を実施します。撮影技師は女性です。

☎9月14日(土)・28日(土)、10月26日(土)午前9時～午後3時30分 ☑杉並保健所(荻窪5-20-1) ☒質問(問診)・乳房エックス線検査(マンモグラフィー) ☒区内に住居登録があり、5年4月1日～申込日時時点で乳がん検診を受診していない40歳以上(7年3月31日時点)の女性で、次の①～⑦の場合を除く①乳腺疾患で治療中・経過観察中②妊娠中・授乳中・断乳直後(6カ月以内)③豊胸手術(注入などを含む)を受けた④水頭症シャント術をしている⑤ペーサーメーカーなどを装着している⑥5年度または6年度に同様の乳がん検診を受診した⑦職場などで乳がん検診を受診できる ☑各50名(申込順) ☑各500円(区発行の無料クーポン券をお持ちの方は無料) ☑電話で、杉並保健所健康推進課健診係 ☎3391-1015。またはLoGoフォーム(右2次元コード)から申し込み/申込期限＝各実施日7日前 ☑判定に影響を及ぼすことがあるため、新型コロナワクチン接種前、または直近の接種後4週間以上経過してからの受診を推奨



広告

～杉並区内の人間ドック・健康診断のご用命は～ **杉並健診プラザ**

〒168-0072 東京都杉並区高井戸東2-3-14
Tel.03-4586-5555

京王井の頭線「高井戸駅」徒歩8分
京王線「八幡山駅」徒歩12分

24時間
WEB予約



※広告の内容については、各広告主にお問い合わせください。広告掲載のお問い合わせは広報課へ。

お待ちしております 区民の皆さんの声

5年度に寄せられたご意見などの概要を紹介します

区政へのご意見・ご要望など、区民の皆さんからの声は、区民サービスの向上や事務の改善を図る上で大変貴重です。5年度に区へ寄せられた意見などの総数（区政相談課受け付け件数）は746件でした。

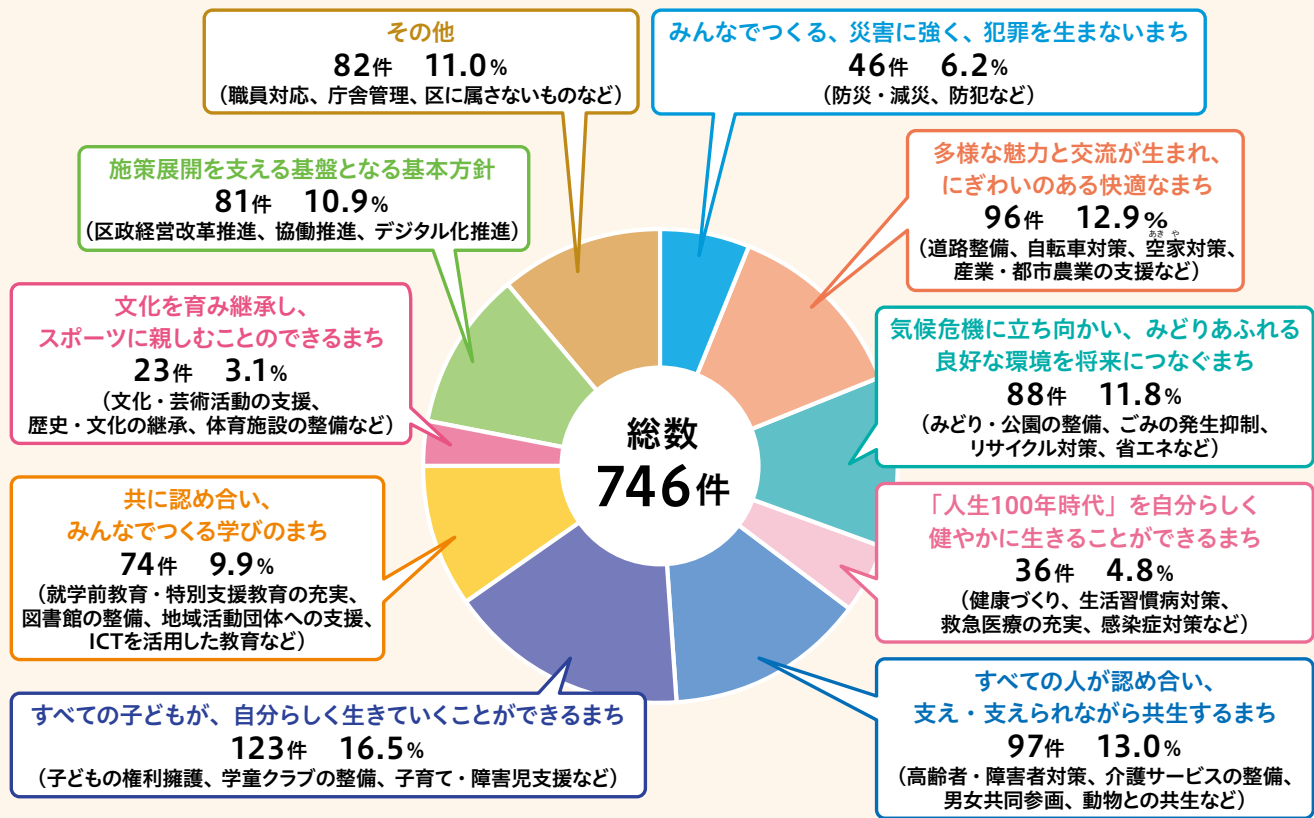
5年度は、ゆうゆう館に関する意見が最も多く、次に保育園・図書館運営などに関する意見が多く寄せられました。4年度策定の「杉並区基本構想」の実現に向けた分野ごとの将来像別に分類すると、右図のとおりになります。

なお、区の所管外（国・都、その他公共機関など）への意見・要望などは、個人情報に配慮した上で、各関係機関へ連絡しています。

区政へのご意見・ご要望などは、区ホームページ（下2次元コード）・ふれあい通信（区長へのはがき）・郵送・ファクス・電話などからお寄せください。ふれあい通信は、区役所・区民事務所・地域区民センターなどに配置してあります。



5年度に寄せられたご意見・ご要望（杉並区基本構想〈4年度策定〉の実現に向けた分野ごとの将来像別）



※小数点第2位を四捨五入しているため、合計が合わない場合があります。

☎区政相談課 3312-3531

杉並区総合文化祭の作品・参加者を募集します

書道展

10月4日(金)～8日(火)午前10時～午後5時 漢字・仮名・篆刻・刻字・現代書ほか。軸装または額装1人1点まで▶**大きさ**=縦=半切/横=半切の2分の1以内 区内在住・在勤で18歳以上の方 往復はがき(9面記入例)に作品名・大きさも書いて、9月15日(消印有効)までに区書道人協会・岸佳舟(〒168-0061大宮1-13-1) 岸 ☎080-5679-8508

囲碁大会

10月5日(土)午前9時20分～午後4時45分 個人戦、4～7名による団体戦 区内在住・在勤・在学・区内団体所属の方 費1人1000円 申はがき・Eメール(9面記入例)に段級位・団体は代表者氏名も書いて、9月5日(消印有効)までに区囲碁連合会・椎井康雄(〒167-0051荻窪3-47-21-206) yshii@sepia.ocn.ne.jp 椎井 ☎090-9543-6720

区民絵画展

10月11日(金)～15日(火)午前10時～午後4時(15日は3時まで) 日本画または洋画。額装品1人2点まで▶**サイズ**=2点の合計が30号以下 区内在住・在勤の個人またはグループ(学生を除く) 往復はがき(9面記入例)に日本画・洋画の別、作品名、サイズも書いて、9月25日(消印有効)までに杉並アマ美連盟・小林利行(〒167-0042西荻北2-14-2) 小林 ☎3390-3329

区民写真展

10月17日(木)～21日(月)午前10時～午後5時(17日は1時から)▶**表彰式**=10月21日(月)午後4時 1人2点まで▶**テーマ**=自由▶**サイズ**=A3(A3ノビを除く)▶**審査**=全日本写真連盟関東本部委員・大久保辰朗 費1点1700円。2点3200円 作品を、8月16日～18日午前9時～午後5時にセッション杉並へ持参 区フォト連合会・三浦 ☎0422-54-8988、貝田 ☎3398-0987 マット台紙・額は同連合会で用意。肖像権は出品者の責任

歌謡大会

10月26日(土)午前10時～午後7時 種目=①一般②指導者③歌手④障害のある方 区内在住・在勤の方 定①20名(抽選)②5名③10名④5名(いずれも申込順) 費曲の2番まで2000円、曲の3番まで3000円 申ファクス・Eメール(9面記入例)に希望曲・歌手名(フリガナ)・曲の2番または3番まで書いて、9月20日までに杉並歌謡連盟・神谷 ☎0422-54-9580 yuki-music0323@hotmail.co.jp 神谷 ☎090-8438-3411

鼓・太鼓のワークショップ

10月12日(土)午後1時30分～2時30分 10名(申込順) 小学生以上の方 申はがき(9面記入例)で、9月30日までに区舞踊連盟・音枝三保(〒168-0071高井戸西1-4-11清水方) 音枝 ☎5930-0662



…… いずれも ……
場セッション杉並(梅里1-22-32)

イベントひろば EVENT PLAZA

催し

すぎなみ協働プラザ団体交流会「こんな杉並区にしたい!」を語りあおう!

時8月17日(土)午後1時~4時 場産業商工会館(阿佐谷南3-2-19) 区区内で活動する団体 定30名(申込順) 申Eメール(記入例)に団体名も書いて、8月16日までに同プラザ info@nposupport.jp 同プラザ ☎5335-9540

シニアのための就業・起業・地域活動個別相談

時8月21日(水)午前9時~午後5時 場ゆうゆう高円寺南館(高円寺南4-44-11) 師相談員・久野哲、小川裕子 区区内在住・在勤でおおむね55歳以上の方 申Eメール(記入例)で、ゆうゆう高円寺南館 ☎5378-8179 takebouki_suginami@tempo.ocn.ne.jp 他1人45分程度

講演・講座①

環境講演会「太陽光発電 卒FIT時代の賢い選択」

時8月17日(土)午後2時~4時30分 場区役所第4会議室(中棟6階) 師NPO法人太陽光発電所ネットワーク・田中稔 区区内在住・在勤・在学の方 定50名(申込順) 申ファクス・Eメール(記入例)で、8月13日までに杉並エネルギー会議・樋口 ☎3390-1025 enekyoh@gmail.com 樋口 ☎3390-1025、環境課温暖化対策係 他終了後、相談会を実施(設置相談を含む)

消費者講座「NISA・iDeCOを学ぼう!初めての資産運用」

時8月24日(土)午前10時~正午 場ウェルファーム杉並(天沼3-19-16) 師FPサテライトファイナンシャルプランナー・

畑野晃子(右下写真) 区区内在住・在勤・在学の方 定35名(申込順) 申Eメール(記入例)で、消費者センター ☎3398-3141 syohi-c@city.suginami.lg.jp



ユネスコ科学教室「親子で楽しむハーブ教室」

時8月25日(日)午後2時~3時30分 場セシオン杉並(梅里1-22-32) 師ジャパンハーブソサエティー・飯塚知子 区区内在住・在勤・在学で小学4年生以上の方 定18名(申込順) 費700円 申Eメール(記入例)に学年も書いて、8月18日までに杉並ユネスコ協会 suginami@unesco.or.jp 同協会・山田 ☎090-6105-6633、社会教育センター ☎3317-6621

小児救急講座「小児科医からのメッセージ」

時8月27日(火)午後2時30分~4時 場上井草保健センター(上井草3-8-19) 師石川小児科医院・小口美香 区区内在住で第1子が0歳児の保護者 定16名(申込順) 申LoGoフォーム(区ホームページ同講座案内にリンクあり)から申し込み 同上井草保健センター ☎3394-1212

小児救急普及事業「赤ちゃんの病気と手当て」

時9月2日(月)午後1時~2時30分 場和泉保健センター(和泉4-50-6) 師はるもキッズクリニック院長・鶴丸靖子 区区内在住で第1子が0歳児の保護者 定18名(申込順) 申Eメールで、和泉保健センター ☎3313-9331

男女平等推進センター啓発講座「こどもと一緒に!お父さんのための時短メシ」

時9月8日(日)、10月14日(祝)、11月17日

はがき・ファクス・Eメール申し込み記入例

申込先の住所・ファクス番号・Eメールアドレスは、各記事の申Eメールでご確認ください。住所が記載されていないものは、区役所〇〇〇課(〒166-8570阿佐谷南1-15-1)へお申し込みください。

※往復はがきの場合は返信用の宛先も記入。託児のある行事は託児希望の有無、子どもの氏名・年齢・性別も記入。

- ①行事名・教室名(希望日時・コース名)
 - ②郵便番号・住所
 - ③氏名(フリガナ)
 - ④年齢
 - ⑤電話番号(ファクス番号)
- 1人1枚

(日)午前10時~正午(計3回) 場ウェルファーム杉並(天沼3-19-16) 師メニュー=鶏チャーシューと蒸し野菜、トマトペンネとポテトサラダ、パンプリンとスイートポテト 師かていかやHitoshi(右下写真)、国際モンテッソーリ教師・小倉有可里、NPO法人まちのおよこテーブル理事長・小林洋子 区区内在住・在勤・在学で2~6歳の子どものその父親 定12組(申込順) 費1組3000円(保険料を含む) 申Eメール(記入例)に在住・在勤・在学の旨も書いて、区民生活部管理課男女共同・犯罪被害者支援係 ☎5307-0347 danjo-t@city.suginami.lg.jp 他アレルギー対応不可。エプロン・三角巾・布巾・持ち帰り用容器持参。生後7カ月~1歳の託児あり(定員あり(申込順)。8月29日までに同係) ▶企画・運営=NPO法人まちのおよこテーブル



杉の樹大学「スマートフォン講座」 時①9月18日(水)=アプリ活用講座②25日(水)=SNS活用講座/いずれも午後1時30分~4時 場高齢者活動支援センター(高井戸東3-7-5) 区区内在住で60歳以上の方 定各20名(抽選) 申往復はがき(記入例)で、①9月5日②12日までに高齢者施策課いきがい活動支援係 同同係 他貸出機(主にらくらくスマートフォン)を使用

勤労者のこころとからだの健康づくり「コミュニケーション講座」

時9月18日(水)・25日(水)午後6時30分~8時30分(計2回) 場産業振興センター(上荻1-2-1Daiwa荻窪タワー2階) 師シニア産業カウンセラー・松崎優佳(右上写真) 区区内在住・在

勤の方 定20名(申込順) 申Eメールで、産業振興センター就労・経営支援係 ☎5347-9077。またはLoGoフォーム(区ホームページ同講座案内にリンクあり)から申し込み/申込期限=9月17日



就労支援センター

◆シニア女性の自立支援~自身の強みを活かせる仕事への取り組み方

時8月17日(土)午後1時~3時30分 師プロフェッショナルコーチ・伊藤一枝 区区内在住で55歳以上で求職中の女性 定18名(申込順)

◆経験者に聞いてみよう定年前後の再就職~想定される各種不明点の整理

時8月23日(金)午後1時~3時30分 区区内在住で55歳以上で求職中の方 定6名(申込順)

◆適職発見のためのマインドチェンジ~自分のキャリアとスキルを見直そう

時8月26日(月)午後1時~4時 師就活プロモーション・プロデューサー 小澤明人 区区内在住で54歳以下で求職中の方 定18名(申込順)

◆職業訓練に関する説明会~ハローワーク新宿の専門窓口担当者による解説

時8月28日(水)午前10時~11時30分 区区内在住で54歳以下で求職中の方 定18名(申込順) 他1歳~就学前の託児あり(定員あり(申込順))

◆「自己肯定感」のトリセツ~自分に自信が持てるようになる実践講座

時8月30日(金)午後1時~3時 師人材コンサルタント・神谷敏康 区区内在住で54歳以下で求職中の方 定18名(申込順)

..... いずれも 場ウェルファーム杉並(天沼3-19-16) 申Eメールで、就労支援センターすぎJOB ☎3398-1136

高齢者活動支援センター

◆おりがみサロン 秋の花「菊」

時9月4日(水)午前10時~正午 師日本折紙協会折紙講師・白石淳子 区区内在住で60歳以上の方 定15名(申込順) 費300円 申Eメールまたは直接、8月7日午前8時45分から同センター

◆コグニサイズ「脳トレ健康体操」

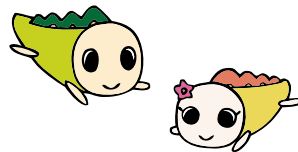
時9月11日~10月16日の毎週水曜日、午前10時~11時20分(計6回) 区区内在住の60歳以上で支障なく歩ける方 定20名(申込順) 費2400円 申Eメールまたは直接、8月6日午前8時45分から同センター



..... いずれも 場同高齢者活動支援センター(高井戸東3-7-5 ☎3331-7841)

ゆうゆう館の催し

ゆうゆう館は高齢者向け施設ですが、区に指定がなければどなたでも参加できます。



ゆうゆう館名	内容	日時など
梅里堀ノ内館(堀ノ内3-37-4 ☎3313-4319)	「癒しの音色よし笛」講座★	8月22日から毎月第4木曜日、午前10時~正午 師松本聖 定各10名(申込順) 費各500円
久我山館(久我山5-8-8 ☎3332-2011)	大学生のおにいちゃんが音楽でみんなをつなげる交流イベント	9月1日(日)・8日(日)午後2時~4時30分 師東京学芸大学教育学部・佐藤風輝 定各20名(申込順) 費各500円
大宮前館(宮前5-19-8 ☎3334-9640)	初心者歓迎「たのしい将棋入門」★	毎月第1・3水曜日、午後4時~6時 定各6名(申込順) 費各100円
大宮堀ノ内館(堀ノ内1-27-9 ☎3317-9156)	ヨガ教室★	毎週土曜日、午前10時~11時30分 師インストラクター・板橋理江 定各15名(申込順) 費各650円 他運動しやすい服装で参加
荻窪館(南荻窪2-25-17 ☎3335-1716)	三味線教室★	毎月第2・4月曜日、午後1時30分~2時45分・3時~4時15分 師日本郷土民謡協会公認教授・小笠原千代征 定各5名(申込順) 費各1000円

※申し込み・問い合わせは、各ゆうゆう館へ。第3日曜日は休館です。★は長寿応援対象事業。

講演・講座②

荻窪保健センター

◆人生100年時代!はつらつ生活のための口腔ケアと栄養講座

9月5日(木)・12日(木)・19日(木)午前10時～正午(計3回) 場杉並保健所(荻窪5-20-1) 師歯科衛生士・管理栄養士・健康運動指導士 定30名(申込順) 申電話で、8月23日までに同センター

◆「ウォーキング講座」歩いて延ばそう健康寿命

9月13日(金)・20日(金)・27日(金)午後2時～4時(計3回) 場セシオン杉並(梅里1-22-32) 師NPO法人杉並さわやかウォーキング 定20名(抽選) 申はがき(9面記入例)で、8月20日までに同センター 他ウォーキング記録ノートを差し上げます

…… いずれも ……

対区内在住の65歳以上で当日に介助の必要がない方 場荻窪保健センター(〒167-0051荻窪5-20-1 ☎3391-0015) 他お持ちの方は、はつらつ手帳持参。長寿応援対象事業

環境活動推進センター

◆海の環境工作教室～貝のフォトフレームを作ろう

8月17日(土)午後1時30分～3時30分 師NPO法人日本渚の美術協会副会長・市川真澄 対区内在住・在学の小学生(3年生以下は保護者同伴) 定10名(抽選) 費700円 申NPO法人すぎなみ環境ネットワークホームページから、8月9日までに申し込み 他軍手・タオル1枚持参

◆おもちゃのクリニック

8月18日(日)▶受け付け=午後1時～3時 対区内在住・在勤・在学の方 定15名(申込順) 費部品代 申電話で、8月11日までに同センター 他1人1点

◆夏休み子どもクラフト教室～小物作り

8月24日(土)午後1時～3時 師FIT杉並会会長・清水好博ほか 対区内在住・在学の小学生(3年生以下は保護者同伴) 定10名(抽選) 費600円(保険料を含む) 申NPO法人すぎなみ環境ネットワークホームページから、8月17日までに申し込み 他マイバッグ持参

◆木工教室～ティッシュホルダー作り

9月1日(日)午後1時～3時 師東京土建杉並支部・堀場勇 対区内在住・在勤・在学で小学生以上の方(小学3年生以下は保護者同伴) 定10名 費1000円 申電話・Eメール(9面記入例)で、8月23日までに同センター 他かなづち・軍手持参。長寿応援対象事業

…… いずれも ……

場環境活動推進センター(高井戸東

3-7-4 ☎5336-7352 ☒kouza@ecosuginet.jp (水曜日を除く)

スポーツ

競技大会

ラージボール卓球大会

9月14日(土)午前9時～午後4時 場タマス・パタフライ(阿佐谷南1-7-1) 内種目=混合ダブルス(ペアの年齢計100～129・130～149・150歳以上) 定80組(申込順) 費1組2000円をゆうちょ銀行「00160-8-694963杉並区卓球連盟」へ振り込み 申申込書(区体育施設で配布。同連盟ホームページからも取り出せます)に振替受領書の写しを添えて、8月15日～25日に同連盟・水野睦子(〒166-0012和田2-45-12) 場同連盟 ☎090-6330-2684 (月～金曜日午前10時～午後3時)

区民体育祭

◆ソフトテニス～秋季大会

9月1日(日)午前9時～午後7時(雨天中止。予備日=9月8日(日)) 場松ノ木運動場(松ノ木1-3-22) 内種目=一般▶シニア(45・60・70・75歳以上)▶チャレンジ=ベテラン(男子80歳以上・女子75歳以上)、初・中級 対区内在住・在勤・在学で小学4年生以上の方(部活動所属の中高生・ジュニア選手を除く) 費1組2000円 申はがき・ファクス・Eメール(9面記入例)に種目も書いて、8月17日までに区ソフトテニス連盟・毒島智和(〒168-0071高井戸西1-5-38-403 ☎3332-8038 ☒busujima0303@gmail.com) 場毒島 ☎090-4004-7987 (午後7時～9時)

◆バドミントン①小学生②団体

①9月22日(祝)②29日(日)=男子1・2部、女子1部A▶10月5日(土)=女子1部B～D▶11日(金)=女子2部/いずれも午前9時 場①高円寺みんなの体育館(高円寺南2-36-31)②大宮前体育館(南荻窪2-1-1)、TAC杉並区上井草スポーツセンター(上井草3-34-1) 内種目=①単(5・6年生、4年生以下の部(男女区別なし))②複(1チーム3組) 対区内在住・在勤・在学の方 費①500円②1チーム6000円。高校生5000円をゆうちょ銀行「10010-9-026441杉並区バドミントン連盟」へ振り込み 申申込書(区体育施設で配布)に振替受領書の写しを添えて、①9月4日②13日までに同連盟①小椋祐(〒168-0073下高井戸4-26-25)②村本ひろみ(〒168-0081宮前4-8-6)へ郵送 場①小椋 ☎090-1763-1675②村本 ☎3332-4685

◆サッカー～冬季大会

9月29日～12月8日の日曜日・祝日、午前9時～午後5時 場井草森公園

8月1日からの広報番組「すぎなみスタイル」のテーマは

百聞は実験にしかず! 学研「科学と学習」ふろく展

昭和から平成にかけて、子どもたちが胸を躍らせた学習誌「科学と学習」。その魅力は、探究心をくすぐるさまざまな付録でした。令和の今、あの付録たちが科学体験施設IMAGINUSでよみがえります。

● 視聴方法 ●

- ・YouTube杉並区公式チャンネル
・J:COM東京 地上デジタル11ch (午前9時・正午・午後8時から毎日放送)

場広報課報道係



(井草4-12-1)、下高井戸運動場(下高井戸3-26-1)、TAC杉並区上井草スポーツセンター(上井草3-34-1) 内種目=①高校生②一般③シニア 対①区内高校の代表②区内在住・在勤で18歳以上の男子(高校生を除く)③区内在住・在勤で40歳以上の男子 費1チーム1万円 申電話で、8月9日までに区サッカー連盟 ☎090-4612-8539 (午前9時～午後10時)

スポーツ教室

弓道・アーチェリー認定講習会

8月17日(土)=アーチェリー▶24日(土)=弓道/いずれも午前9時～午後1時 場TAC杉並区上井草スポーツセンター(上井草3-34-1) 対16歳以上の弓道またはアーチェリー経験者 定各36名(申込順) 申電話で、TAC杉並区上井草スポーツセンター ☎3390-5707 他弓具一式・弓道は道衣・アーチェリーは運動着持参

秋季ソフトテニス教室

8月24日～10月12日の毎週土曜日、午後3時～5時(計8回。予備日=10月19日(土)) 場松ノ木運動場(松ノ木1-3-22) 師区ソフトテニス連盟 対区内在住・在勤・在学で中学生以上の方 定30名(申込順) 費3500円 申往復はがき(9面記入例)に性別・経験年数も書いて、8月15日までに区ソフトテニス連盟・福浦貴子(〒167-0041善福寺4-5-6-209) 場福浦 ☎090-5524-0971 (午後7時～9時)

ふれあいフットサル教室

8月31日(土)午前11時～午後1時 場高円寺みんなの体育館(高円寺南2-36-31) 師区サッカー連盟 対区内在住・在勤・在学・通所で障害があり簡単な指示の下集団行動ができる方(小学生以下は保護者同伴) 定30名(先着順) 場杉並区スポーツ振興財団 ☎5305-6161 他上履き持参。配慮が必要な方は要連絡(実施日当日は高円寺みん

な体育館 ☎3312-0313)

太極拳講習会

9月2日～30日の月曜日、午前9時15分～10時45分(23日を除く) 場TAC杉並区妙正寺体育館(清水3-20-12) 対区内在住・在勤・在学の方 定20名(申込順) 申往復はがき・ファクス・Eメール(9面記入例)で、8月27日までに区太極拳連盟・下川和久(〒167-0051荻窪5-14-4-304 ☎3391-3515 ☒yawaragiwushu@gmail.com) 場同連盟・下川 ☎3391-3515 (午前8時～午後6時) 他上履き持参

Sunday親子体操①そら組②ほし組

9月8日～12月1日の日曜日①午前9時～9時50分②10時～10時50分(10月27日、11月10日・24日を除く。各計10回) 場荻窪体育館 師斉藤なみゑ 対区内在住で①3・4歳②1歳半～2歳の子どもの保護者 定各15組(抽選) 費各1組7500円 申往復はがき(9面記入例)で、荻窪体育館(〒167-0051荻窪3-47-2)。または同体育館ホームページから申し込み/申込期限=8月20日 場同体育館 ☎3220-3381

ヴィムスポーツアベニュー

◆丈夫な足腰をつくろう教室

9月4日～25日の毎週水曜日、午前10時～11時15分(計4回) 内筋力アップトレーニング・有酸素運動 対65歳以上で医師から運動制限を受けていない方 定15名(申込順) 費8000円

◆運動不足改善 カラダ若えろ教室

9月7日～10月26日の毎週土曜日、午前10時20分～11時5分(計8回) 内バランス・体幹トレーニング 対20～64歳の方 定16名(申込順) 費1万6000円

…… いずれも ……

場ヴィムスポーツアベニュー(宮前2-10-4 ☎3335-6644 <午前11時～午後5時>) 申電話で、8月20日までに同施設

安心・安全・役に立つ!

杉並区の情報をお知らせしています



X (旧 Twitter)

フォローしてね

イベント情報や区からのお知らせ、日々のちょっとした出来事などをお届けします。

★アカウント名=杉並区広報課 場広報課



LINE

友だち追加してね

防災情報や区からのお知らせを配信しています。

★アカウント名=杉並区
★ID=@suginamicity
場広報課



広告

YAMAHA ヤマハの楽器レンタル

0120-381-808

(株)ヤマハミュージックジャパン レンタル・リース課

ヤマハの楽器・防音室 レンタル 音シット OTARENT

※広告の内容については、各広告主にお問い合わせください。広告掲載のお問い合わせは広報課へ。

高円寺みんなの体育館

◆夏のヨガ教室

時8月8日～9月19日の毎週木曜日、午後1時15分～2時45分 師石丸あかね 定各16名(申込順) 費各1000円 申電話で、同体育館。または同体育館ホームページから申し込み/申込開始日=各実施日7日前

◆ヨガ初級

時8月10日～9月28日の土曜日、午後7時15分～8時35分(8月24日を除く) 師今田直樹 定各16名(申込順) 費各1000円 申電話で、同体育館。または同体育館ホームページから申し込み/申込開始日=各実施日7日前



◆楽しく健康タイム

時8月20日(火)、9月3日(火)・17日(火)①午前11時～正午②正午～午後1時 内①心と体を整えるストレッチ②疲労回復ストレッチ 師井上美紀 定各70名(先着順) 費各410円。①②連続受講610円

◆小さなボールでセルフメンテナンス

時8月20日～9月24日の毎週火曜日、午後3時10分～4時10分 師HIKARU 定各16名(申込順) 費各800円 申電話で、各実施日7日前から同体育館

…… いずれも ……

場 高円寺みんなの体育館(高円寺南2-36-31 ☎3312-0313) 区内在住・在勤・在学で15歳以上の方(中学生を除く)

自分をふり振り返り、社会とのつながりを見つける大人の放課後

すぎなみ大人塾総合コース「フツウ・ラボ」

当事者研究をきっかけに、普通とはどういうことなのかを考える連続講座です。発達障害の当事者によるソーシャル・マジョリティ研究の知見を基にした講義・ワークショップを通して、考えを深めていきます。詳細は、区ホームページ(右2次元コード)をご覧ください。



時 内 右表のとおり 場 ①オンラインで実施②セッション 杉並(梅里1-22-32) 師 学習支援者・伊藤剛、熊谷晋一郎、綾屋紗月 対 区内在住の方 定 ①100名(申込順)②30名(抽選) 申 Eメール(9面記入例)で、社会教育センター ☎shakyo-c@city.suginami.lg.jp。またはLoGoフォーム(区ホームページ同講座案内にリンクあり)から申し込み/申込期限=①8月19日②22日 他②事前説明会に出席しなくても申し込み可



①事前説明会

Table with 2 columns: 日時, 内容. Row 1: 8月21日(水) 午後7時～8時, 事前説明会

②「フツウ・ラボ」(計7回)

Table with 2 columns: 日程, 内容. Rows: 9月21日(土) オリエンテーション, 9月28日(土) 感情ってどこからくるの?, 10月19日(土) 会話しやすい配置とは?, 11月7日(木) 特別講座「マジョリティ特権」ってなに?(上智大学外国語学部教授・出口真紀子), 11月16日(土) フツウの会話のルールとは?, 12月7日(土) 「会話のちょうどよさ」ってどんなもの?, 12月14日(土) クロージング

※実施時間=木曜日=午後7時～9時▶土曜日=午後2時～5時。

場 社会教育センター ☎3317-6621

区の後援・その他の催し・講座など

情報ぽけっと

申し込みは、各団体へ

催し

「原爆と人間」展 8月8日(木)～16日(金)午前8時30分～午後5時(8日は正午から。16日は4時まで(祝日を除く)) / 区役所1階ロビー / 広島・長崎の被爆の実相を伝えるパネル展示・DVD上映ほか / 高円寺光友会・久保田 ☎3331-1029

座の市 8月17日(土)午前11時～午後5時(売り切れ次第終了) / 座・高円寺 / 杉並で取れた野菜や交流自治体の物産品(忍野村のトウモロコシ)、地方の逸品などの販売 / 高円寺 ☎3223-7500

れんアカキッズシアター カーテンコールに憧れて 8月21日(水)午後6時、22日(木)午後1時・5時 / 座・高円寺 / 出演=綾香ほか / 各256名(申込順) / 各3600円。6歳～高校生各1800円 / 申電話・Eメール(9面記入例)で、8月20日までにれんアカデミー ☎6314-5625 ☎52swica@gmail.com / 区民5組10名を招待(申込順)=電話・Eメール(9面記入例)で、同団体

わくわくフィールドSUGINAMI in 永福和泉 8月24日(土)午後3時～7時30分 / 築地本願寺和田堀(永福1丁目) / カレー作り・火付け体験ほか / 区内在住・在学で小学生以下の子ども(2年生以下は保護者同伴) / 30名程度(申込順) / 申申し込みフォーム(区ホームページ同催し案内にリンクあり)から、8月5日～23日に申し込み / 高円寺スカウト杉並第2団・翼 ☎3323-0321

わくわく寺子屋プロジェクト 9月21日(土)～23日(月)(2泊3日) / 新潟県小千谷市 / 区内在住・在学の小学5・6年生 /

25名(抽選) / 5000円 / 申申し込みフォーム(区ホームページ同催し案内にリンクあり)から、8月10日午後1時までに申し込み / 関わぐわぐWorks・都築 ☎wagu.wagu.works@gmail.com / 結果は当選者のみ8月11日に通知。次世代育成基金活用事業助成対象事業 環八井萩トンネル見学ツアー 9月27日(金)午後2時～4時20分 / 井萩トンネル管理所(上井草1丁目) / 18歳以上の方 / 15名(抽選) / 申東京都道路整備保全公社ホームページから、8月23日午後4時までに申し込み / 同公社公益事業課 ☎5381-3380 / 結果は当選者のみ8月28日までに通知。車での来場不可

講演・講座 杉並区伝統文化将棋教室 8月18日(日)午後1時～4時 / セッション杉並 / 日本将棋連盟指導棋士六段・小田切秀人ほか / 区内在住・在学の小中学生 / 70名(申込順) / 申申し込みフォーム(区ホームページ同講座案内にリンクあり)から、8月16日までに申し込み / 関棋友館・小田切 ☎5377-9123 (水～土曜日午後2時～5時)

認知症サポーター養成講座 8月20日(火)午前10時～11時30分 / セッション杉並 / キャラバン・メイト / 区内在住・在勤の方 / 20名(申込順) / 申電話で、ケア24梅里 ☎5929-1924 / 認知症サポーターの証し「認知症サポーターカード」を差し上げます

逃げ地図づくりで見てみよう、ぼくやわたしのまちの今と未来 8月20日(火)午後1時15分～2時45分 / 阿佐谷地域区民センター / 早稲田大学教授・矢口哲也 / 区内在住・在学で小学生以上の方 / 30名(申込順) / 1組200円(高校生以下無料) / 申申し込みフォーム(区ホームページ同講座案内にリンクあり)から、8月16日までに申し込み / 関大地震時のこども

の安全・安心を考えるあさっご会 ☎090-8054-9453

健康マージャン初心者教室 9月4日～7年2月19日の水曜日、午前10時～午後1時・1時30分～4時30分(7年1月1日を除く。各計24回) / 麻雀クラブ東京(高円寺南1丁目) / 日本健康麻将協会認定レッスンプロ / 区内在住でおおむね55歳以上の方 / 各16名(抽選) / 各1500円(初回のみ別途テキスト代1000円) / 申往復はがき(9面記入例)で、8月15日までに日本健康麻将協会杉並統括支部・白壁ひろ子(〒167-0022下井草5-10-10-601) / 関白壁 ☎090-8620-9425

河北健康教室 成人股関節疾患の原因と治療～股関節の痛みありませんか? 9月19日(木)午前10時30分～11時40分 / 阿佐谷地域区民センター / 河北総合病院整形外科部長・湯浅崇仁 / 80名(申込順) / 申電話で、河北医療財団広報課 ☎3339-5724 (月～金曜日午前10時～午後5時(祝日を除く)) / 要約筆記あり

杉並青色申告会 ◆大家さんのための事業継承 準確定申告説明会 8月16日(金)午前10時～11時30分 / 産業商工会館 / 同会職員ほか / 区内在住・在勤の個人事業主 / 20名(申込順) / 申電話で、8月15日までに同会 / 長寿応援対象事業

◆大家さんのための法的観点から見る賃貸トラブル対策 8月29日(木)午後2時～3時45分 / 産業商工会館 / 弁護士・杉浦正敏 / 区内在住・在勤の方 / 20名(申込順) / 1000円 / 申電話・Eメール(9面記入例)で、8月28日までに同会 / 長寿応援対象事業

◆相続税セミナー 8月30日(金)午後2時～3時30分 / 産業商工会館 / 40名(申込順) / 1800円 / 申電話・Eメール(9面

記入例)で、8月26日までに同会 / 長寿応援対象事業

…… いずれも ……

関杉並青色申告会 ☎3393-2831 ☎seminar@aoiro.org

東京衛生アドベンチスト病院 ◆減量ステップアップ講座 ①9月2日・30日、10月21日②9月9日、10月7日・28日(いずれも月曜日午後2時～3時(各計3回)) / ①同病院(天沼3丁目)②オンラインで実施 / 同病院内科医師・佐々木温子ほか / 各5名(申込順) / 各1万5000円 / 申電話で、①8月23日②30日までに同病院健康教育部

◆子育て学級(幼児クラス) 9月10日(火)午後2時30分～4時30分 / オンラインで実施 / 同病院小児科医師・保田典子 / 区内在住・在勤の方 / 10名(申込順) / 2200円 / 申電話で、9月4日までに同病院健康教育部

…… いずれも ……

関東京衛生アドベンチスト病院健康教育部 ☎3392-6151 (月～金曜日午前11時～午後5時(金曜日は2時まで。祝日を除く))

その他

杉並区シルバー人材センター入会相談会 8月14日(水)午前10時～11時30分・午後2時～3時30分 / 同センター本部(阿佐谷南1丁目) / 区内在住のおおむね60歳以上で臨時的・短期的または軽易な仕事を希望の方 / 各10名程度(申込順) / 申電話で、同センター ☎3317-2217 (月～金曜日午前9時～午後5時(祝日を除く))

税金なんでも相談会 8月20日(火)・22日(木)午前10時～正午・午後1時～4時 / 東京税理士会杉並支部(阿佐谷南3丁目) / 申電話で、各実施日前日までに同支部 ☎3391-1028 / 1人40分程度



互いの文化を認め合い、共に地域で生きていくために

多文化共生基本方針の策定に向けて皆さんからのご意見を募集します

区では、区民一人一人の人権尊重を基本として、国籍・民族などの異なる人が互いに文化的な違いを認め合い、協力して豊かな地域にしていくことを目指して、「(仮称) 杉並区多文化共生基本方針」の策定に取り組んでいます。この方針策定の参考とするため、皆さんからのご意見を8月31日まで募集します。また、公民連携プラットフォーム「すぎなみボイス」で、ご意見の投稿・共有もできますので、ぜひご活用ください。詳細は、区ホームページ(右2次元コード)をご確認ください。



やさしい日本語講座 こんな取り組みもしています!

外国の方に伝わりやすい「やさしい日本語」の具体的な方法を学び、実際に外国の方と対話し交流します。

時 9月4日(水)・11日(水)午後1時30分～5時 場 区役所分庁舎(成田東4-36-13) 師 日本語教師・深田みのり 定 各30名(抽選) 申 Eメール(9面記入例)で、8月12日までに杉並区交流協会 info@suginami-kouryu.org 問 同協会 ☎5378-8833



文化・交流課多文化共生推進担当

東京阿波おどり

高円寺

[日時] 8月24日(土)・25日(日) 午後5時～8時

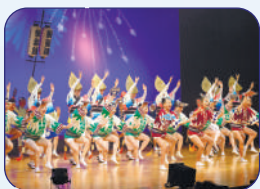
場所 JR高円寺駅・東京メトロ丸ノ内線新高円寺駅周辺の各演舞場
問い合わせ NPO法人東京高円寺阿波おどり振興協会 ☎3312-2728

JR高円寺駅周辺の8カ所の演舞場を舞台に、延べ1万人の踊り手が軽快なおはやしにあわせて練り踊ります。詳細は、NPO法人東京高円寺阿波おどり振興協会ホームページ(右2次元コード)をご覧ください。



©東京高円寺阿波おどり

舞台公演も開催!



おどれ高円寺セシオン

広い舞台空間で、芸術的な阿波おどりを繰り広げます。

時 第1部=午前11時30分▶第2部=午後2時 場 セシオン杉並(梅里1-22-32) 内 出演=24日=江戸っ子連、江戸歌舞伎連、天翔連、吹鼓連、いろは連、ひょっとこ連▶25日=飛鳥連、朱雀連、天狗連、東京新のんき連、葵新連、菊水連 定 各350名(申込順) 費 各2200円(就学前の子どもは膝上無料) 申 NPO法人東京高円寺阿波おどり振興協会ホームページから、8月21日午後7時までに申し込み 他 車いすで来場予定の方は8月18日までに同協会ホームページから申し込み



夏の座・高円寺阿波おどり

至近距離で大迫力!高円寺阿波おどり連協会の合同連による演舞は必見です。



時 第1部=午前11時30分▶第2部=午後2時 場 座・高円寺(高円寺北2-1-2) 内 出演=24日=第1部=若駒連、美踊連、東京天水連、東州齋、江戸浮連、写楽連▶第2部=胡蝶蓮、弁慶連、舞蝶連、和楽連、ひさご連、高円寺阿波おどり連協会合同連▶25日=第1部=花道連、花菱連、写楽連、のびゆく連、舞蝶連、志留波阿連▶第2部=和楽連、若駒連、しのぶ連、美踊連、東京天水連、高円寺阿波おどり連協会合同連 定 各230名(申込順) 費 各2200円(就学前の子どもは膝上無料) 申 電話で、座・高円寺チケットボックス ☎3223-7300。または座・高円寺Webチケットから申し込み/申込期限=各公演日前日 他 車いすで来場予定の方は電話で8月18日午後6時までに座・高円寺チケットボックス



山梨県忍野村物産展

区の交流自治体である山梨県忍野村の物産展を開催します。

場 8月19日(月)午前10時～午後1時(売り切れ次第終了) 場 区役所中杉通り側入り口前 問 忍野村観光産業課 ☎0555-84-7794 他 マイバッグ持参

忍野村の「トウモロコシ」▶



世帯と人口 (住民基本台帳) 7月1日現在。()は前月比

世帯数	日本人のみの世帯	316,727(36減)	合計 334,045 (97増)
	外国人のみの世帯	14,577(123増)	
	日本人と外国人の世帯	2,741(10増)	

人口		男	女	小計	合計 576,769 (67増)
	日本人	266,784(11増)	289,178(85減)	555,962(74減)	
	外国人	10,620(76増)	10,187(65増)	20,807(141増)	