

広報すぎなみ

Suginami



みどり豊かな 住まいのみやこ

8/1

令和6年(2024年)
No.2383

杉並で遊んで
学べる夏休み！

皆さん今年の夏の予定は決まりましたか？ 区内にはアニメ・歴史・科学など、魅力のある施設がたくさんあります。遠くに出かける機会が多い夏休みですが、身近なところでも楽しんだり、夏を満喫したりしてみませんか？ 今号では、夏休み期間中に開催しているイベントのほか、区施設などの一部を紹介します。



特集

夏休みは どこへ行こう？

〒166-8570 杉並区阿佐谷南1-15-1 | ☎ 3312-2111(代表) FAX 3312-9911(広報課直通) | 🌐 区ホームページ: <https://www.city.suginami.tokyo.jp/> | 📄 発行: 杉並区 | 📝 編集: 広報課



「広報すぎなみ」は月2回(1・15日)発行。新聞折り込みでの配布のほか、区施設・区内各駅などの広報スタンドに置いています。入手が困難な方には個別配布をしています。ご希望の方は、電話・ファクス・Eメール・LoGoフォームからお申し込みください。

詳細は、区ホームページ(右二次元コード)をご覧ください。



Let's Go!

夏休みはどこへ行こう?

in 杉並

区内には、アニメ・歴史・科学など、魅力のある施設がたくさんあります。遠くに出かける機会が多い夏休みですが、身近なところでも楽しんだり、夏を満喫したりしてみませんか?

東京工芸大学 杉並アニメーションミュージアム

見て体験しよう!

上荻3-29-5

「人体のサバイバル! & 深海のサバイバル!」展

企画展

劇場版アニメ「人体のサバイバル!」「深海のサバイバル!」が登場! 楽しく学ぶことを応援する企画として、人体と深海の謎に挑むクイズを出題します。

10月19日(出まで、午前10時~午後6時(月曜日(祝日の場合は翌日)を除く。入館は5時30分まで。最終日は4時まで) 東京工芸大学杉並アニメーションミュージアム ☎3396-1510 車での来場不可



© Gomdori co., Han Hyun-Dong / Mirae N / Jeong Jun-Gyu / Ludens Media / 朝日新聞出版・東映アニメーション

見る!

「日本のアニメの歴史」を年表・画像・映像で紹介するコーナーや、監督・作画監督・美術監督の机を再現し、セル画のアニメができるまでの過程を解説する「アニメが出来るまで」など、アニメを学べる展示を見ることができます。

体験する!

声優の仕事に挑戦できるアフレコ体験のほか、アニメ制作の過程を体験できる参加型展示や新しいアニメを盛り込んだ企画展などさまざまな形でアニメを楽しむことができます。また、実際にアニメ作品で使われた動画を見本にしてコマ撮りアニメを作るワークショップなども開催しています。

創造してみよう! IMAGINUS

イマジナス

高円寺北2-14-13

※区が建物などを運営業者に貸し付け同事業者が独自に運営する施設です。

触って! 動かしてみよう! 試して!

博士の研究室・実験室・開発室と科学を楽しむための仕掛けが詰まった「科学体験ラボ」では、子どもの創造力と好奇心を刺激する世界で人気の「Nutty Scientists」によるサイエンスショーのほか、実際に自分で触って動かして科学の楽しさを体験することができます。現在公演中のサイエンスショーは、「WORLD SCIENCE TOUR~世界一周実験の旅」。ちょっとゆかいな博士と助手が実験の修行で世界中を駆け回ります。



待ってるよ!

IMAGINUSでは、夏休み特別イベント・企画展などさまざまな催しをご用意! ぜひ家族・友達などとお越しください。

◀プロフェッサーN博士、IMAGINUSスタッフ



新しいことにチャレンジする!

「ものづくりラボ」では3Dプリンター・レーザーカッターなどを使って自分で思い浮かべたアイデアを実現することができます。また、「映像スタジオ」では教室1個分の広いスタジオで高画質カメラ・照明器具などの撮影機材を使って、科学やエンターテインメントをテーマとしたコンテンツなどで自分の創造力を世界に発信することができます。



※掲載の写真はイメージです。

見て学ぼう! 郷土博物館

大宮1-20-8

歴史に触れる!

古代から近現代までの人々の暮らしぶり出土品・収集物と共に展示しています。このほか、杉並の歴史・生活・文化・自然などに触れながらさまざまなテーマの展示を見ることができます。また、敷地内にある江戸時代の古民家では、四季折々の行事・体験を開催し、大人も子どもも楽しく学ぶことができます。

「杉並の高校野球 熱闘の軌跡 — “幻”の大会から令和の大会まで—

これまで甲子園大会に出場した区内高校の熱闘を振り返るとともに、知られざる“幻の甲子園”大会にスポットを当てた展示をします。

9月1日(日)まで、午前9時~午後5時(月曜日、第3木曜日(祝日の場合は翌日)を除く) 100円(中学生以下無料)

関連イベント「展示解説」 9月1日(日)午後2時~2時30分 同博物館学芸員

いずれも 郷土博物館 ☎3317-0841 車での来場不可



▲“幻の甲子園”に出場した京王商業(提供=専修大学付属高校)

イベント01 夏の自由研究 お悩み相談室

みんなの自由研究をサポート!

「宿題の自由研究が終わらない」「テーマが決まらない」「まとめ方が分からない」などの自由研究に関するお悩みを、スタッフが一緒に解決します。



8月3日(土)~9日(金)午前10時~午後4時(最終受け付けは3時30分まで)

いずれも IMAGINUS ☎6383-0290 就学前の子どもは保護者同伴

イベント02 IMAGINUS 夏の100チャレンジ

ポイントを持って景品をゲット!

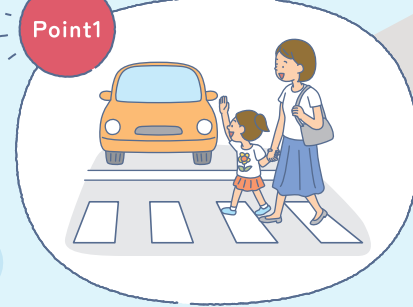
館内の100個のミッションに挑戦して、ポイントを貯めて景品をゲットしませんか? ぜひご参加ください。



9月1日(日)まで、午前9時~午後9時

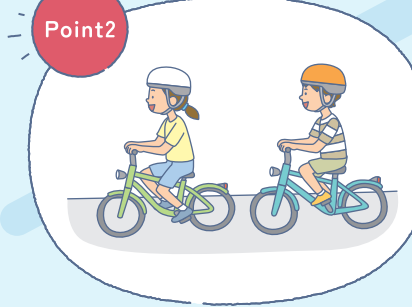
夏休みを安心・安全に過ごそう!

大人も子どもも交通ルールを守り、熱中症対策をするなどして夏休みを安心・安全に過ごしましょう。



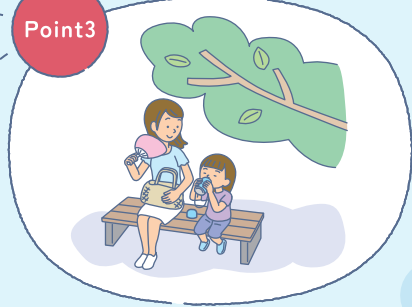
Point1 道路への「飛び出し」は危険です

道路を横断するときは、必ず横断歩道・歩道橋を渡りましょう。信号が青に変わっても、すぐに渡るのは危険です。左右の安全を確認してから横断しましょう。



Point2 大人も子どももヘルメットを着用しましょう

自転車利用者に対しヘルメットの着用が努力義務となりました。事故の被害を軽減するためには、頭部を守ることが大切です。まずは、交通事故に遭わないための安全行動を心がけましょう。



Point3 熱中症対策をしましょう

急に暑くなる日は注意して、次の行動を心がけましょう。

- 小まめな水分補給・休憩
- 日傘・帽子の着用
- 天気の良い日は、日中の外出をできるだけ控える